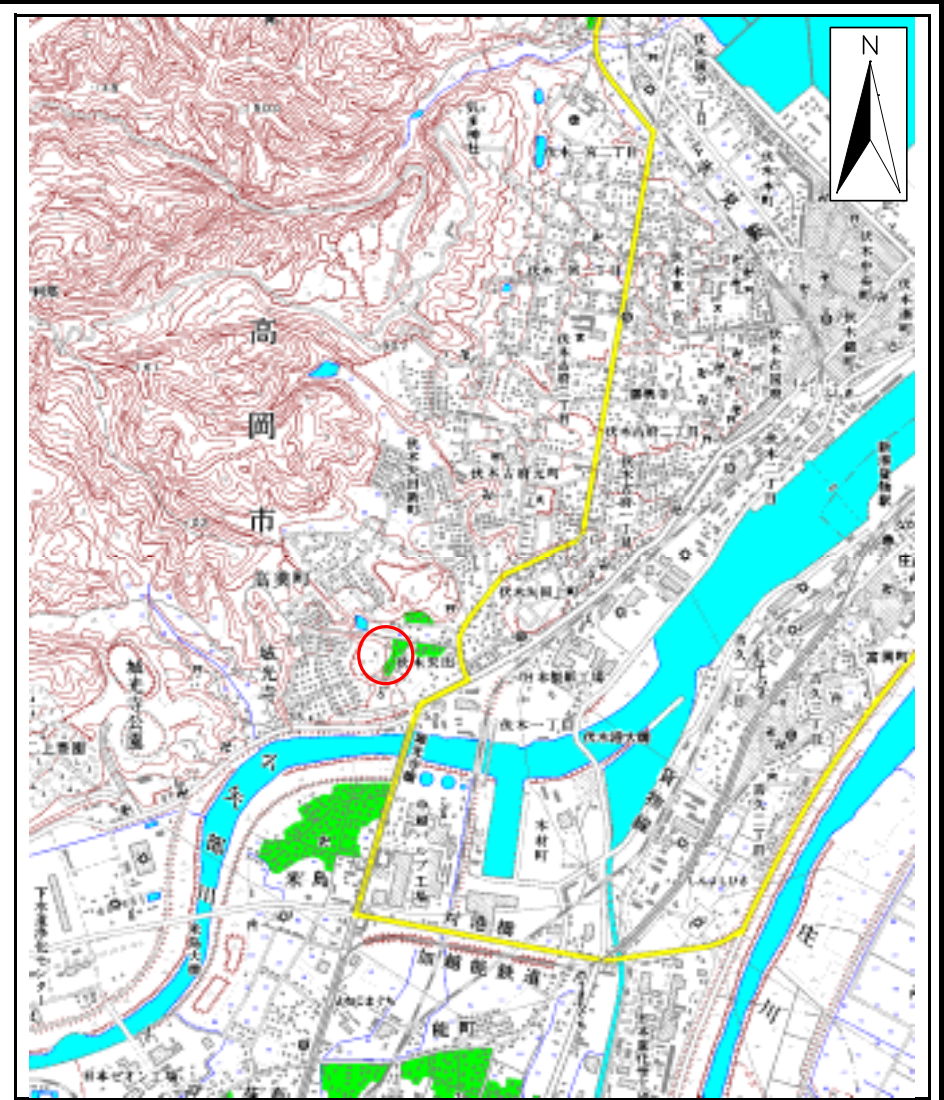
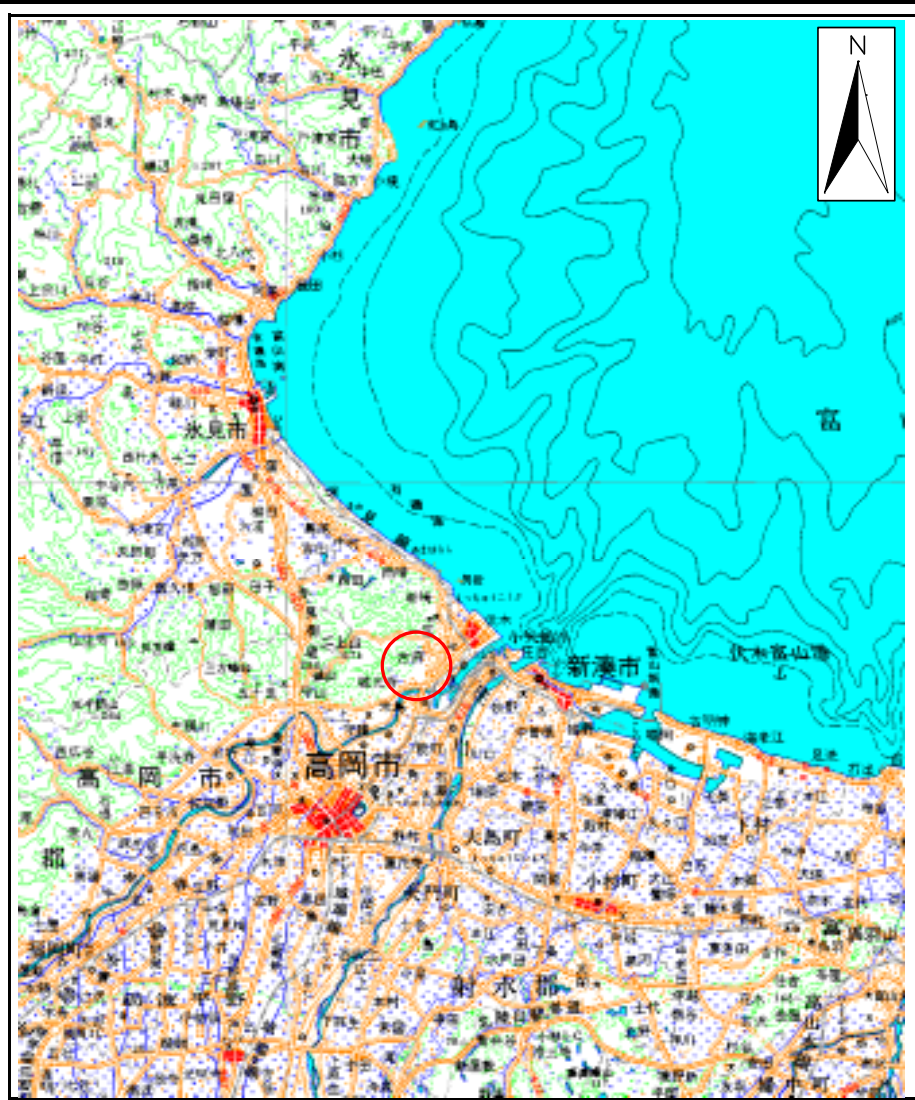


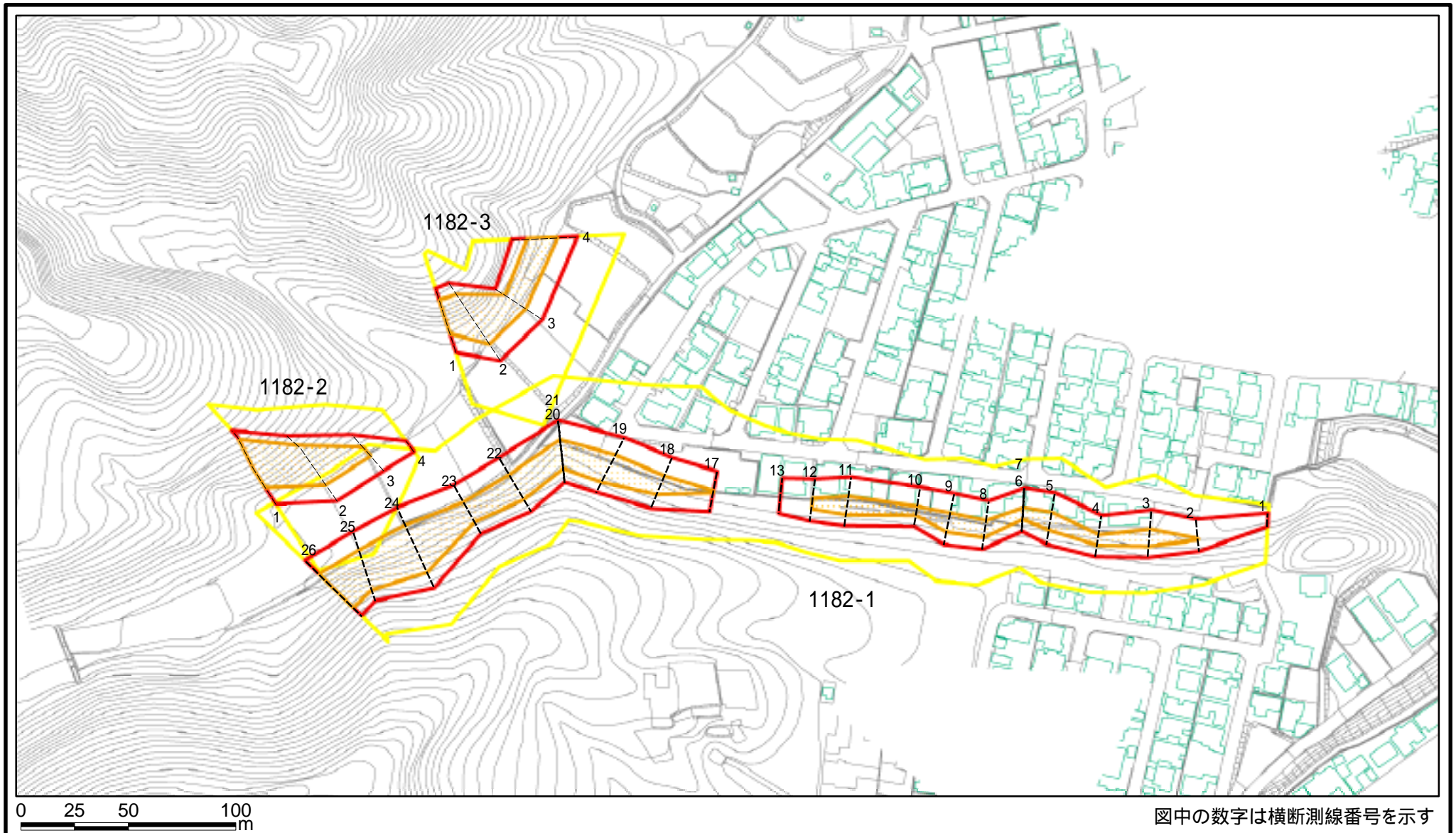
土砂災害警戒区域等の指定の公示に係る図書(その1)



様式 - 1(急) 土砂災害警戒区域・土砂災害特別警戒区域 位置図	自然現象の種類	急傾斜地の崩壊
	箇所番号	1182
	箇所名	矢田(3)
	所在地	富山県高岡市伏木矢田

この地図は、国土地理院長の承認を得て、同院発行の数値地図20000(地図画像)及び数値地図25000(地図画像)を複製したものである。(承認番号 平19総複 第1093号)

土砂災害警戒区域等の指定の公示に係る図書(その2)



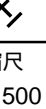
様式 - 2 (急)

土砂災害警戒区域・土砂災害特別警戒区域
区域図(その1)

土砂災害防止法施行令第二条の基準に該当する区域



土砂災害防止法
施行令第三条の
基準に該当する
区域



縮尺
1:2,500

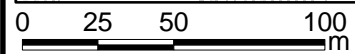
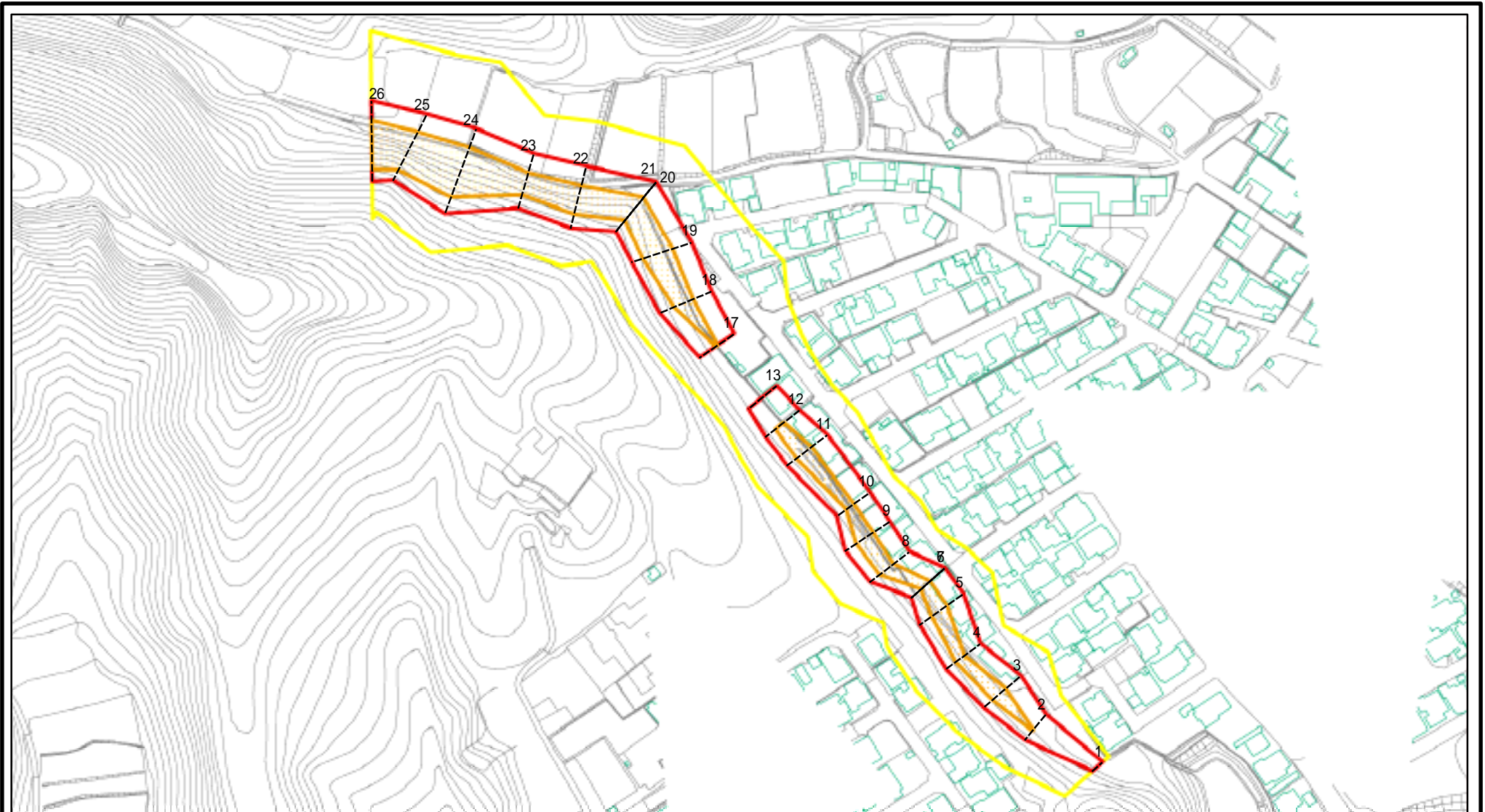
自然現象
の種類
告示番号
告示年月日

急傾斜地の崩壊

箇所番号
箇所名
所在地

1182
矢田(3)
富山県高岡市伏木矢田

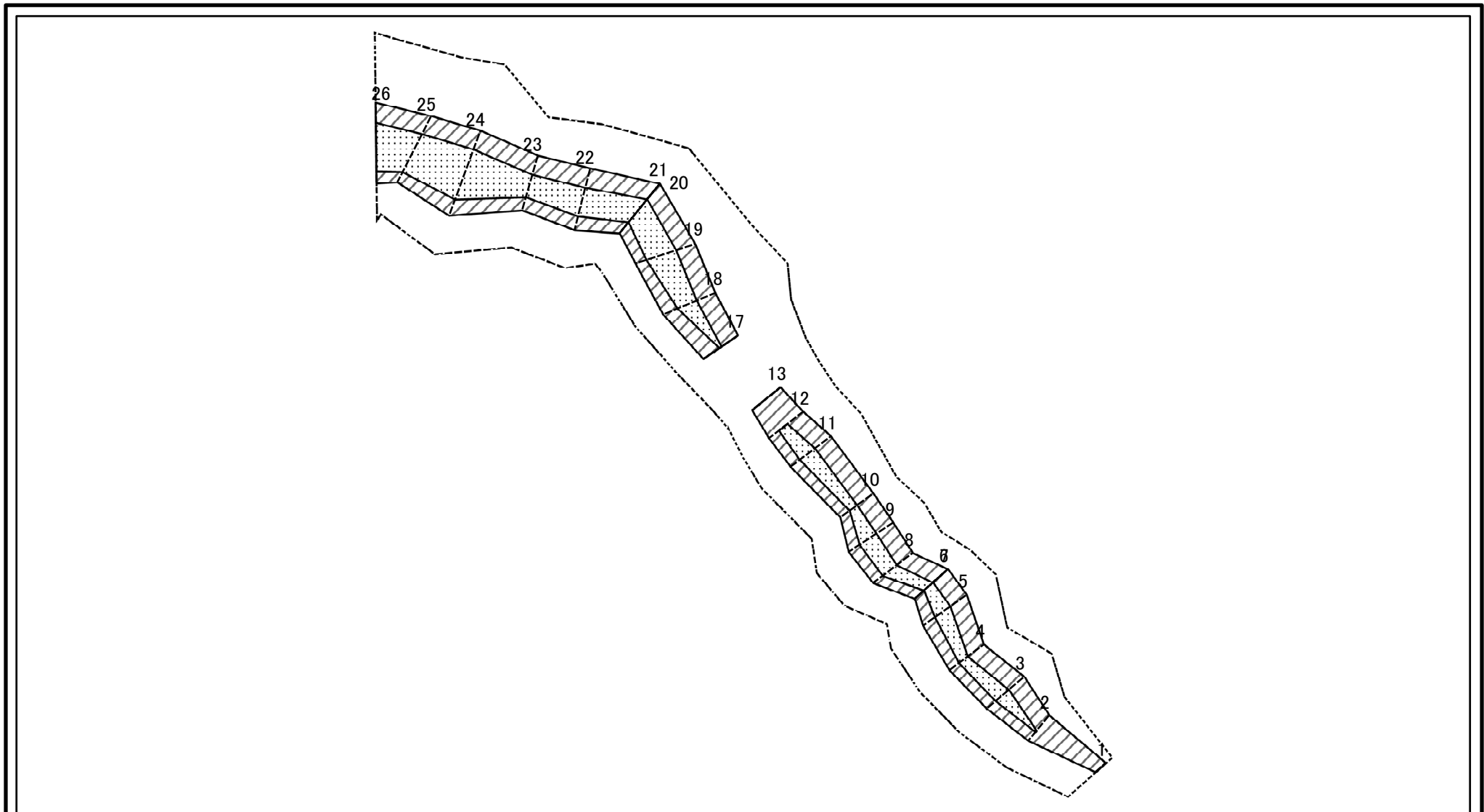
土砂災害警戒区域等の指定の公示に係る図書(その2 - 1)



図中の数字は横断測線番号を示す

様式 - 2 - 1 (急) 土砂災害警戒区域・土砂災害特別警戒区域 区域図(その2)	土砂災害防止法施行令第二条の基準に該当する区域		土 縮尺 1:2,500	自然現象の種類	急傾斜地の崩壊	箇所番号	1182-1
	土砂災害防止法施行令第三条の基準に該当する区域			告示番号		箇所名	矢田(3)
	それ以外の区域			告示年月日		所在地	富山県高岡市伏木矢田

土砂災害警戒区域等の指定の公示に係る図書(その2-2)



図中の数字は横断測線番号を示す

様式-2-2(急)
土砂災害特別警戒区域の区域区分図
(急傾斜地の崩壊に伴う土石等の移動により
建築物の地上部に作用すると想定される力)

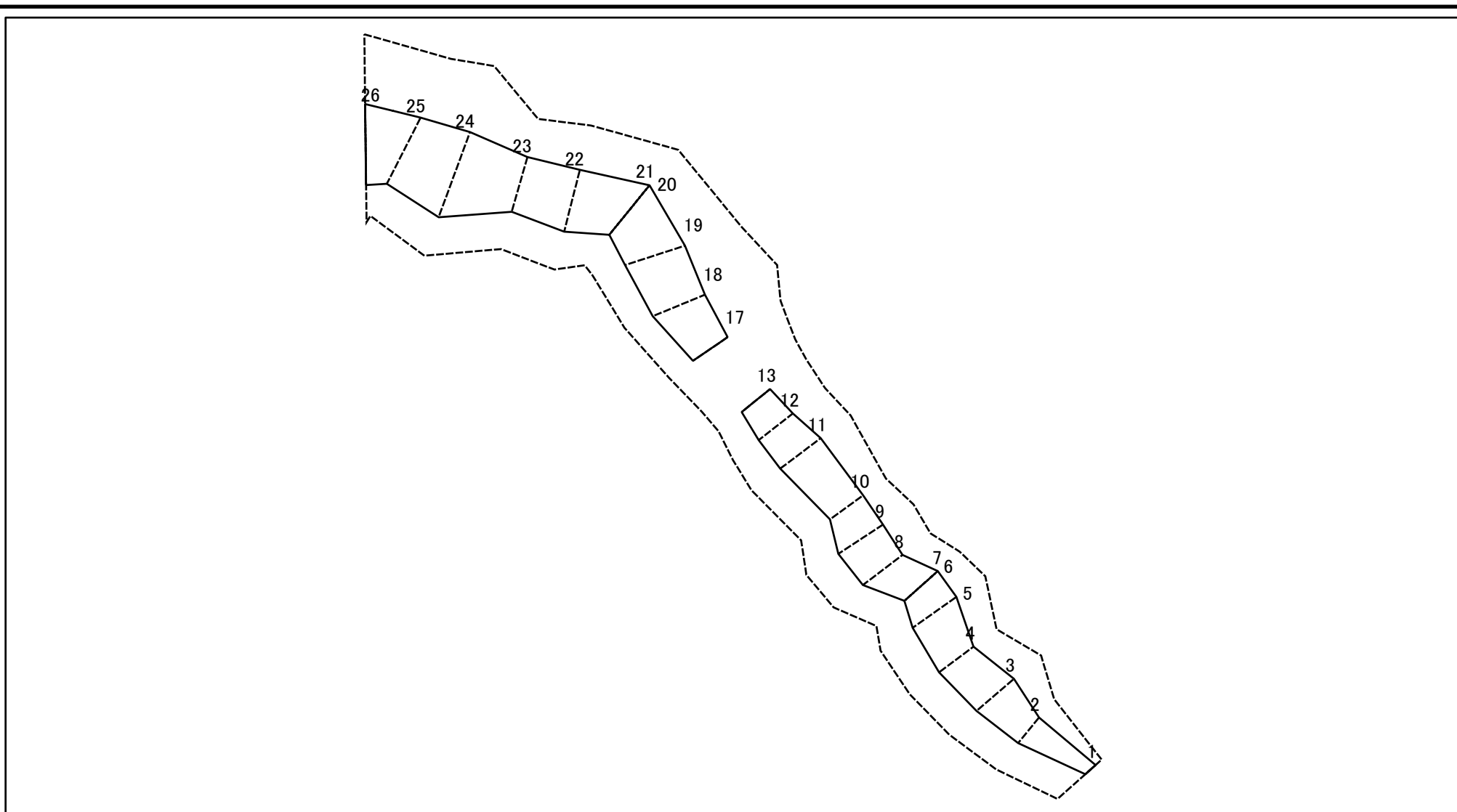
土砂災害防止法施行令第二条の基準に該当する区域	
土砂災害防止法施行令第三条の基準に該当する区域	
それ以外の区域	

縮尺	1:2,500
----	---------

自然現象の種類	急傾斜地の崩壊
告示番号	
告示年月日	

箇所番号	1182-1
箇所名	矢田(3)
所在地	富山県高岡市伏木矢田

土砂災害警戒区域等の指定の公示に係る図書(その2-3)



0 25 50 100
m

図中の数字は横断測線番号を示す

様式-2-3(急)
土砂災害特別警戒区域の区域区分図
(急傾斜地の崩壊に伴う土石等の堆積により
建築物の地上部に作用すると想定される力)

土砂災害防止法施行令第二条の基準に該当する区域	
土砂災害防止法施行令第三条の基準に該当する区域	
それ以外の区域	

N
縮尺
1:2,500

自然現象
の種類
告示番号
告示年月日

急傾斜地の崩壊

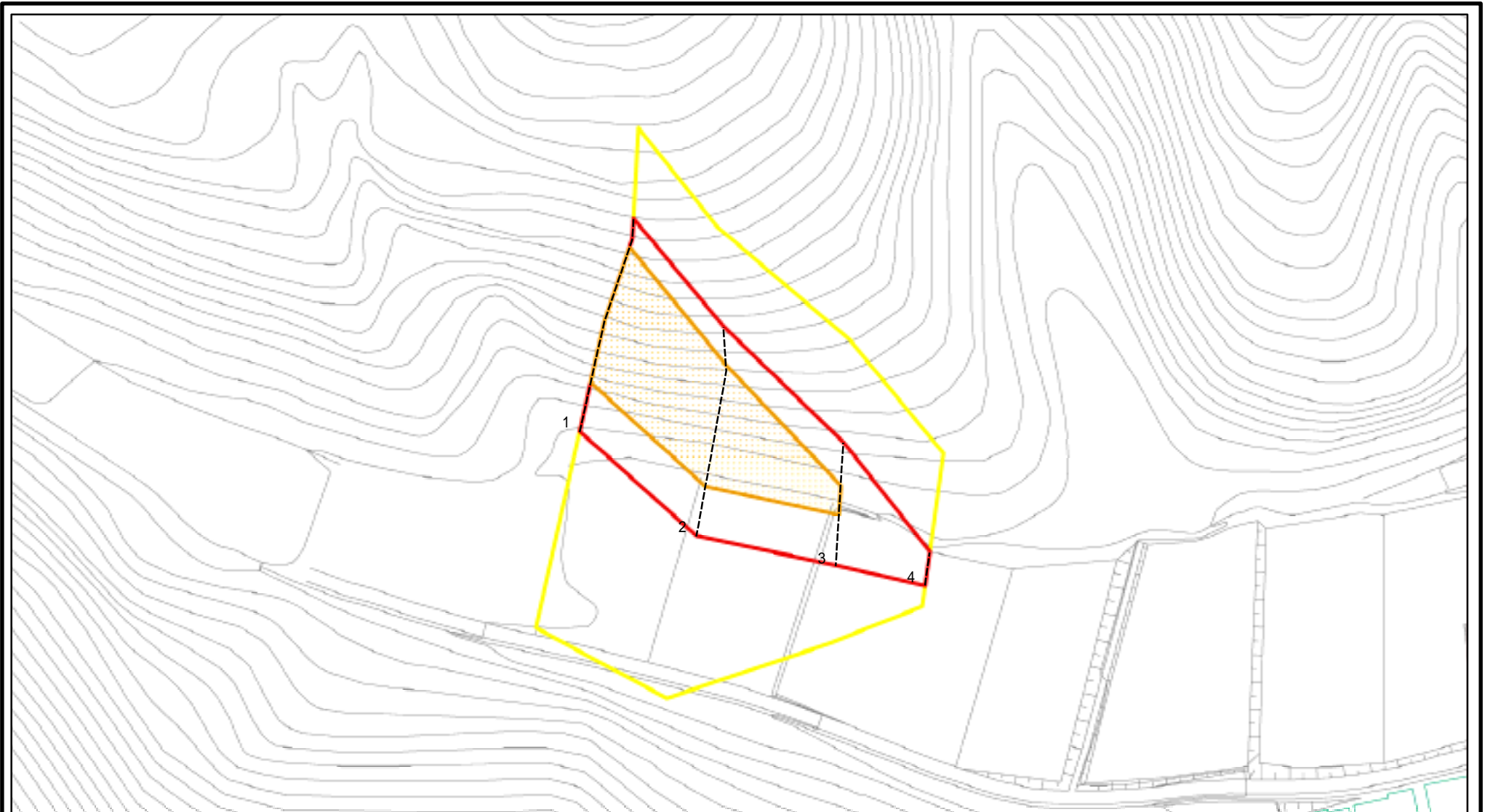
箇所番号	1182-1
箇所名	矢田(3)
所在地	富山県高岡市伏木矢田

土砂災害警戒区域等の指定の公示に係る図書(その3)(案)

横断測線の区間	土石等の移動により建築物の地上部に作用すると想定される力				土石等の堆積により建築物の地上部に作用すると想定される力				横断測線の区間	土石等の移動により建築物の地上部に作用すると想定される力				土石等の堆積により建築物の地上部に作用すると想定される力			
	土石等の(移動)高さが1m以下の場合、土石等の移動による力が100kN/m ² を超える区域		それ以外の区域		土石等の堆積の高さが3mを超える区域		それ以外の区域			土石等の(移動)高さが1m以下の場合、土石等の移動による力が100kN/m ² を超える区域		それ以外の区域		土石等の堆積の高さが3mを超える区域		それ以外の区域	
	力の大きさのうち最大のもの(kN/m ²)	土石等の高さ(m)	力の大きさのうち最大のもの(kN/m ²)	土石等の高さ(m)	力の大きさのうち最大のもの(kN/m ²)	土石等の高さ(m)	力の大きさのうち最大のもの(kN/m ²)	土石等の高さ(m)		力の大きさのうち最大のもの(kN/m ²)	土石等の高さ(m)	力の大きさのうち最大のもの(kN/m ²)	土石等の高さ(m)	力の大きさのうち最大のもの(kN/m ²)	土石等の高さ(m)	力の大きさのうち最大のもの(kN/m ²)	土石等の高さ(m)
1 ~ 2	100.00	1.00	100.00	1.00	-	-	12.53	2.34	~								
2 ~ 3	126.71	1.00	100.00	1.00	-	-	12.53	2.34	~								
3 ~ 4	126.71	1.00	100.00	1.00	-	-	11.77	2.20	~								
4 ~ 5	122.67	1.00	100.00	1.00	-	-	11.62	2.17	~								
5 ~ 6	122.67	1.00	100.00	1.00	-	-	11.30	2.11	~								
6 ~ 7	117.73	1.00	100.00	1.00	-	-	11.31	2.11	~								
7 ~ 8	126.39	1.00	100.00	1.00	-	-	11.31	2.11	~								
8 ~ 9	126.60	1.00	100.00	1.00	-	-	9.11	1.70	~								
9 ~ 10	126.60	1.00	100.00	1.00	-	-	9.37	1.75	~								
10 ~ 11	128.86	1.00	100.00	1.00	-	-	9.37	1.75	~								
11 ~ 12	128.86	1.00	100.00	1.00	-	-	10.51	1.96	~								
12 ~ 13	100.00	1.00	100.00	1.00	-	-	11.73	2.19	~								
13 ~ 14	-	-	-	-	-	-	-	-	~								
14 ~ 15	-	-	-	-	-	-	-	-	~								
15 ~ 16	-	-	-	-	-	-	-	-	~								
16 ~ 17	-	-	-	-	-	-	-	-	~								
17 ~ 18	128.54	1.00	100.00	1.00	-	-	14.54	2.72	~								
18 ~ 19	145.41	1.00	100.00	1.00	-	-	14.54	2.72	~								
19 ~ 20	145.41	1.00	100.00	1.00	-	-	12.62	2.36	~								
20 ~ 21	133.32	1.00	100.00	1.00	-	-	11.60	2.17	~								
21 ~ 22	133.32	1.00	100.00	1.00	-	-	11.60	2.17	~								
22 ~ 23	133.32	1.00	100.00	1.00	-	-	11.60	2.17	~								
23 ~ 24	139.45	1.00	100.00	1.00	-	-	12.84	2.40	~								
24 ~ 25	152.66	1.00	100.00	1.00	-	-	14.60	2.73	~								
25 ~ 26	153.17	1.00	100.00	1.00	-	-	14.60	2.73	~								
~									~								

様式 - 3(急) 建築物の構造の規制に必要な衝撃に関する事項	自然現象の種類	急傾斜地の崩壊	箇所番号	1182
	告示番号		箇所名	矢田(3)
	告示年月日		所在地	富山県高岡市伏木矢田

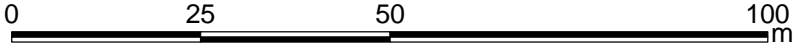
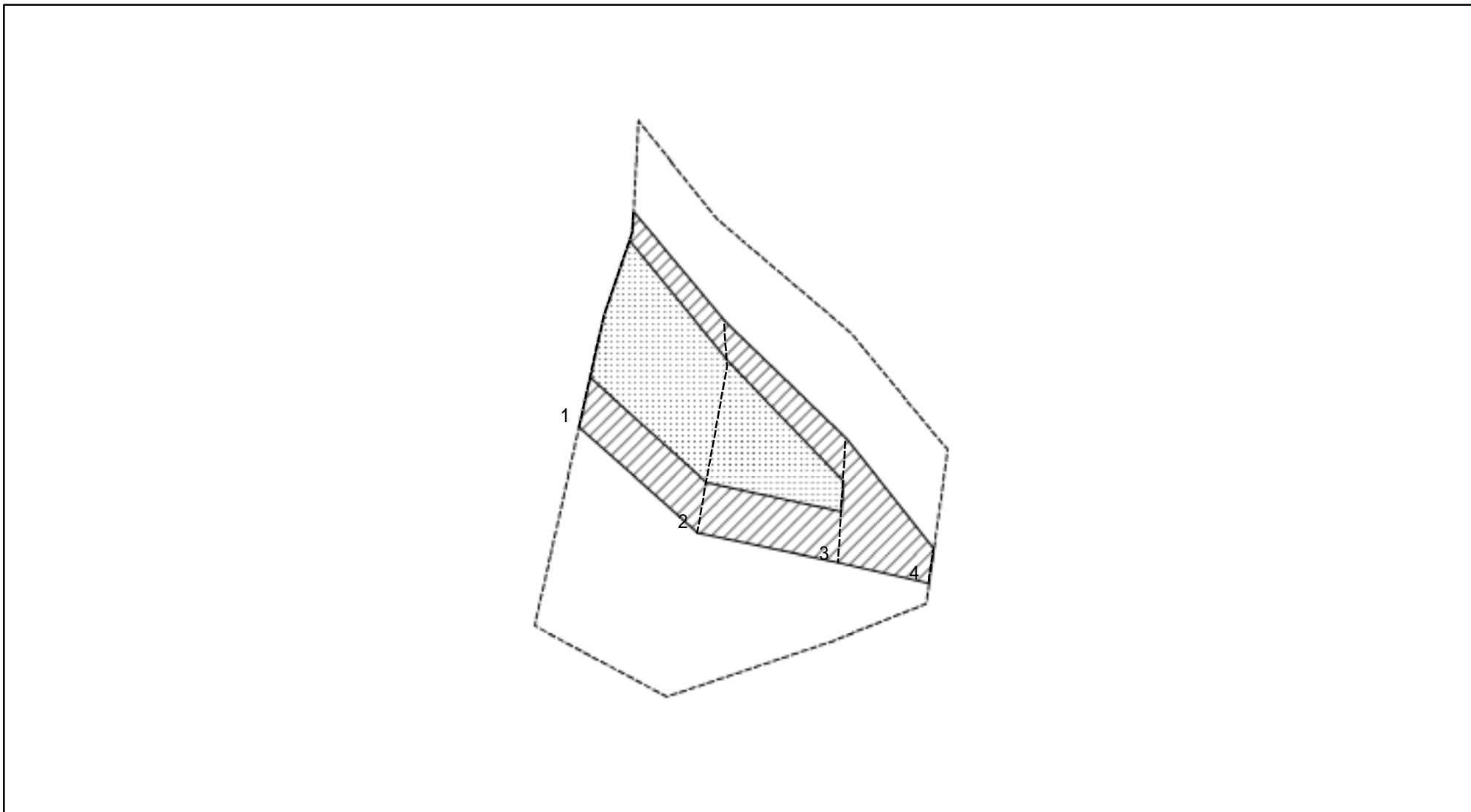
土砂災害警戒区域等の指定の公示に係る図書(その2 - 1)



図中の数字は横断測線番号を示す

様式 - 2 - 1(急) 土砂災害警戒区域・土砂災害特別警戒区域 区域図(その2)	土砂災害防止法施行令第二条の基準に該当する区域		土 縮尺 1:1,000	自然現象の種類	急傾斜地の崩壊	箇所番号	1182-2
	土砂災害防止法施行令第三条の基準に該当する区域			告示番号		箇所名	矢田(3)
	それ以外の区域			告示年月日		所在地	富山県高岡市伏木矢田

土砂災害警戒区域等の指定の公示に係る図書(その2 - 2)



図中の数字は横断測線番号を示す

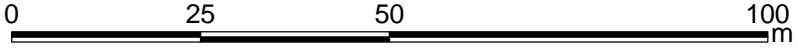
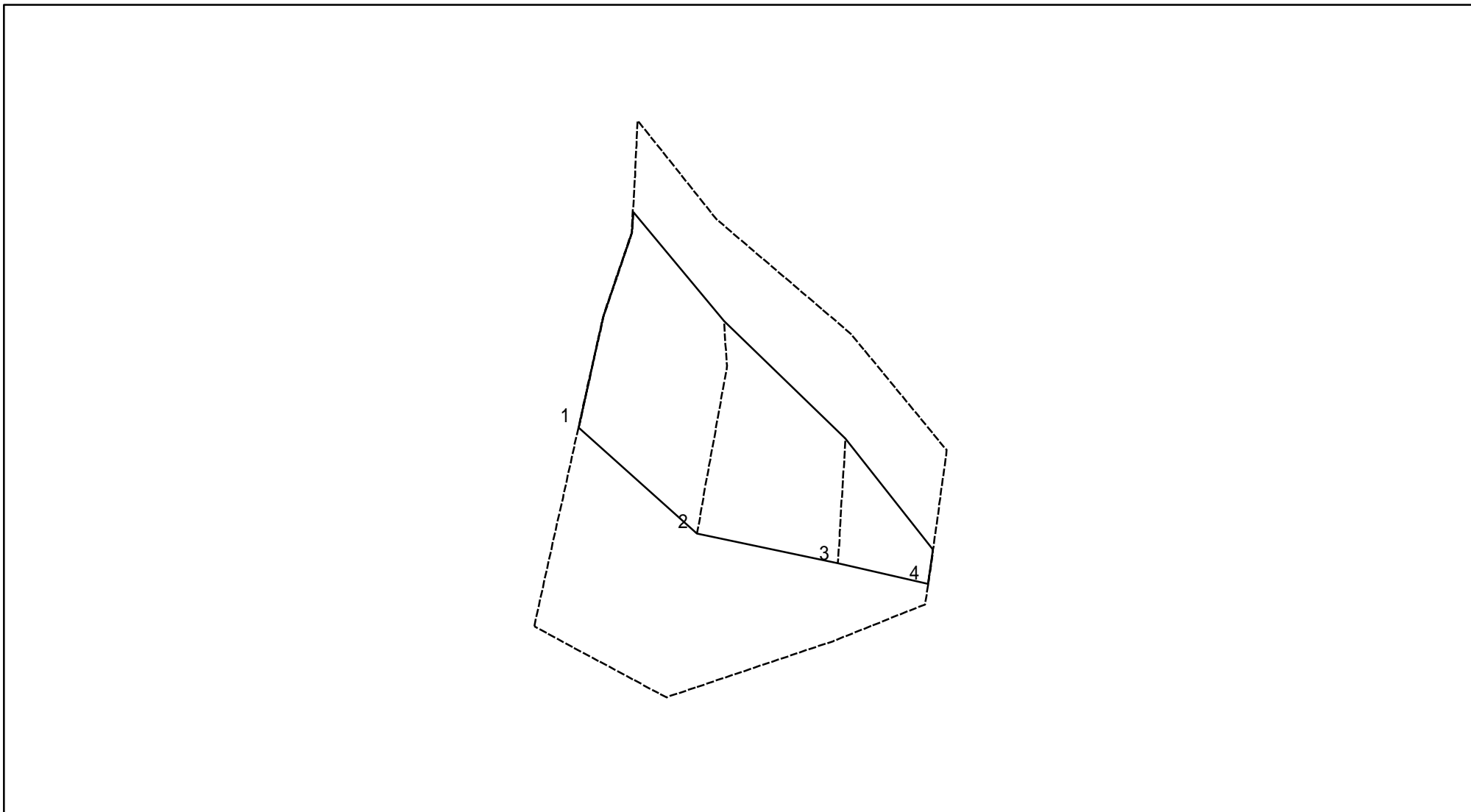
様式 - 2 - 2 (急)
 土砂災害特別警戒区域の区域区分図
 (急傾斜地の崩壊に伴う土石等の移動により
 建築物の地上部に作用すると想定される力)

土砂災害防止法施行令第二条の基準に該当する区域	
土砂災害防止法施行令第三条の基準に該当する区域	
それ以外の区域	

±
縮尺
1:1,000

自然現象の種類	急傾斜地の崩壊	箇所番号	1182-2
告示番号		箇所名	矢田(3)
告示年月日		所在地	富山県高岡市伏木矢田

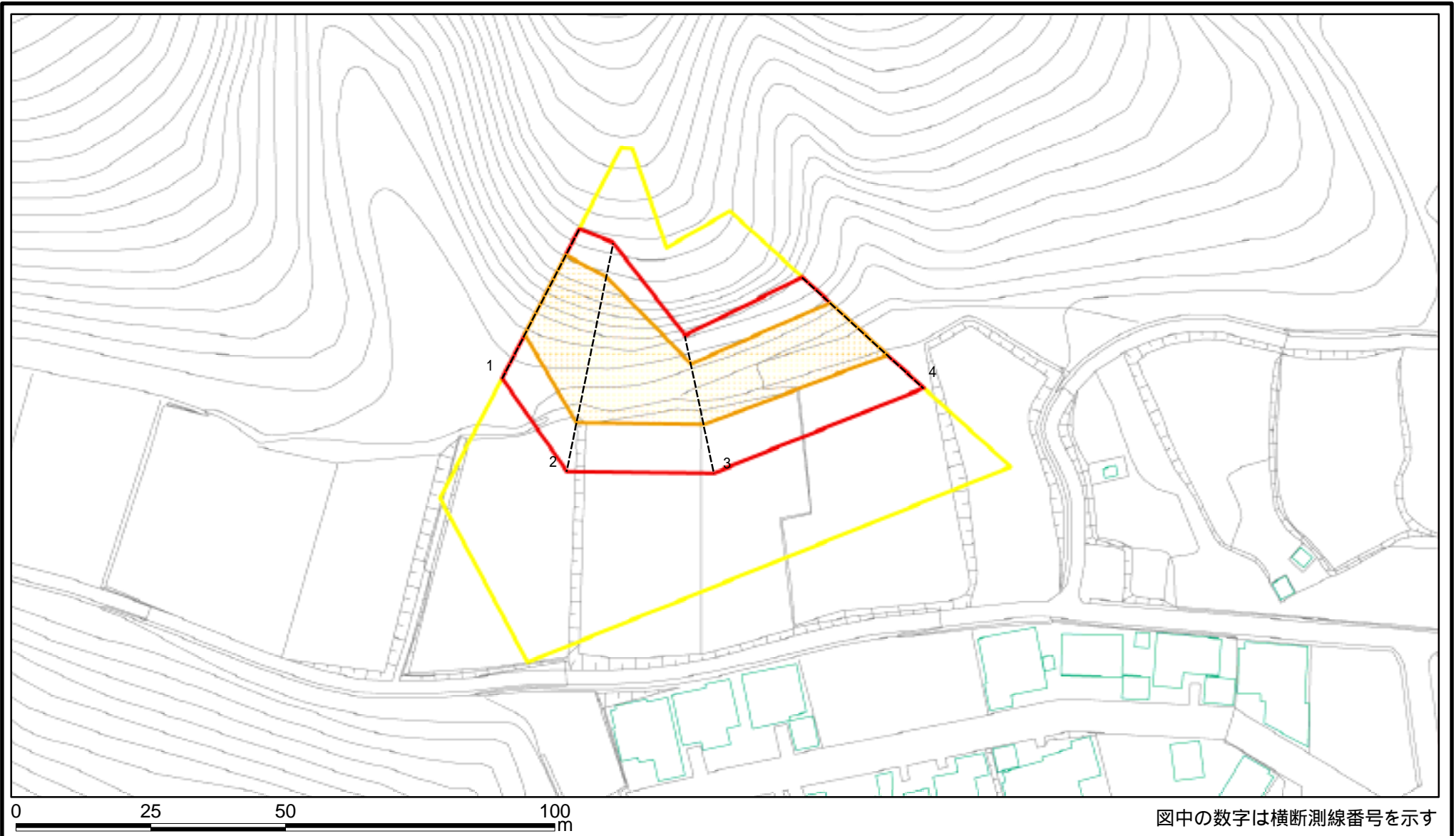
土砂災害警戒区域等の指定の公示に係る図書(その2 - 3)



図中の数字は横断測線番号を示す

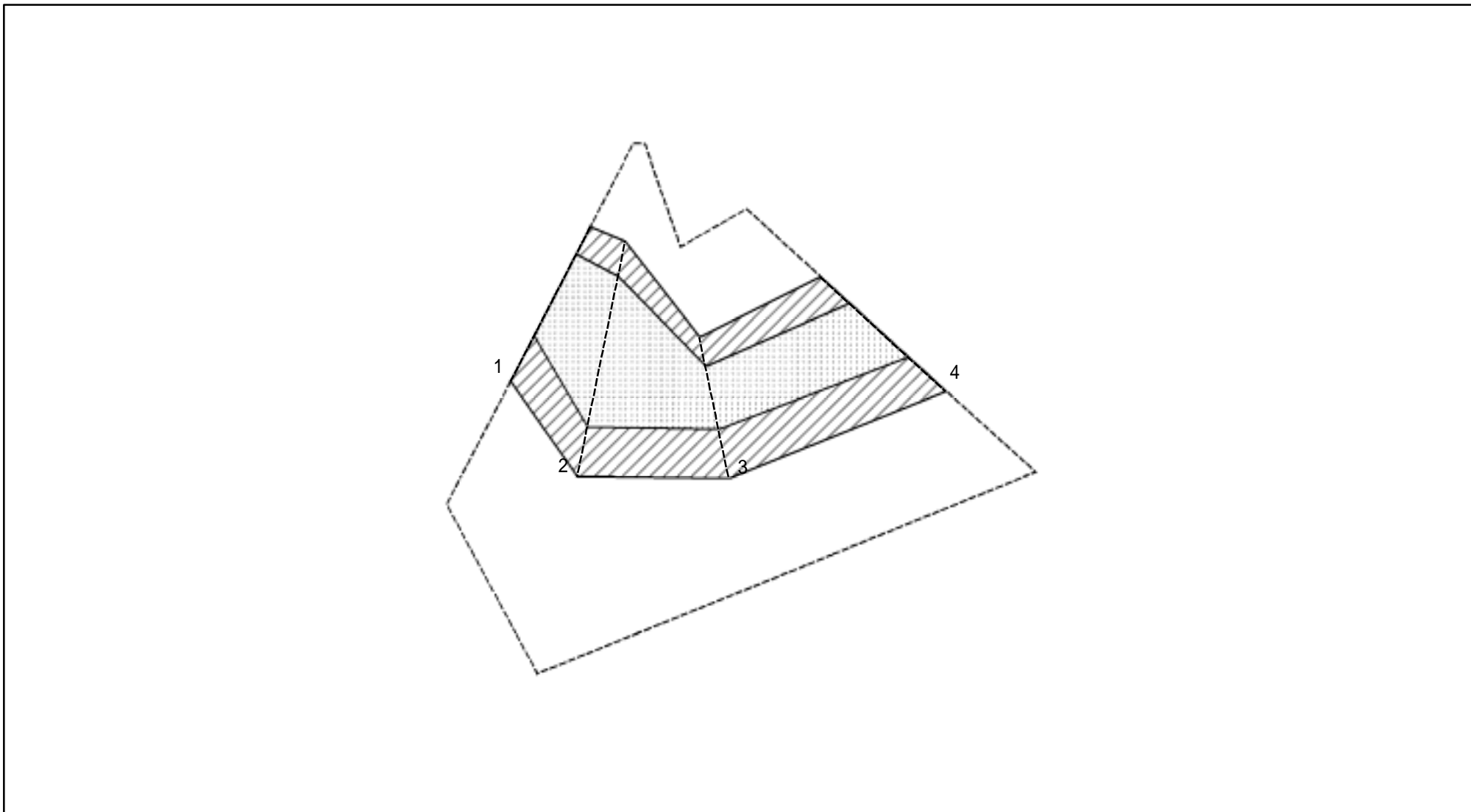
様式 - 2 - 3 (急) 土砂災害特別警戒区域の区域区分図 (急傾斜地の崩壊に伴う土石等の堆積により 建築物の地上部に作用すると想定される力)	土砂災害防止法施行令第二条の基準に該当する区域			土 縮尺 1:1,000	自然現象の種類	急傾斜地の崩壊	箇所番号	1182-2
	土砂災害防止法 施行令第三条の 基準に該当する 区域	土石等の堆積の高さが3mを超える区域			告示番号		箇所名	矢田(3)
		それ以外の区域			告示年月日		所在地	富山県高岡市伏木矢田

土砂災害警戒区域等の指定の公示に係る図書(その2 - 1)



様式 - 2 - 1(急) 土砂災害警戒区域・土砂災害特別警戒区域 区域図(その2)	土砂災害防止法施行令第二条の基準に該当する区域		土 縮尺 1:1,000	自然現象の種類	急傾斜地の崩壊	箇所番号	1182-3
	土砂災害防止法施行令第三条の基準に該当する区域			告示番号		箇所名	矢田(3)
	それ以外の区域			告示年月日		所在地	富山県高岡市伏木矢田

土砂災害警戒区域等の指定の公示に係る図書(その2 - 2)



図中の数字は横断測線番号を示す

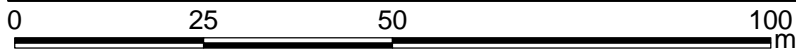
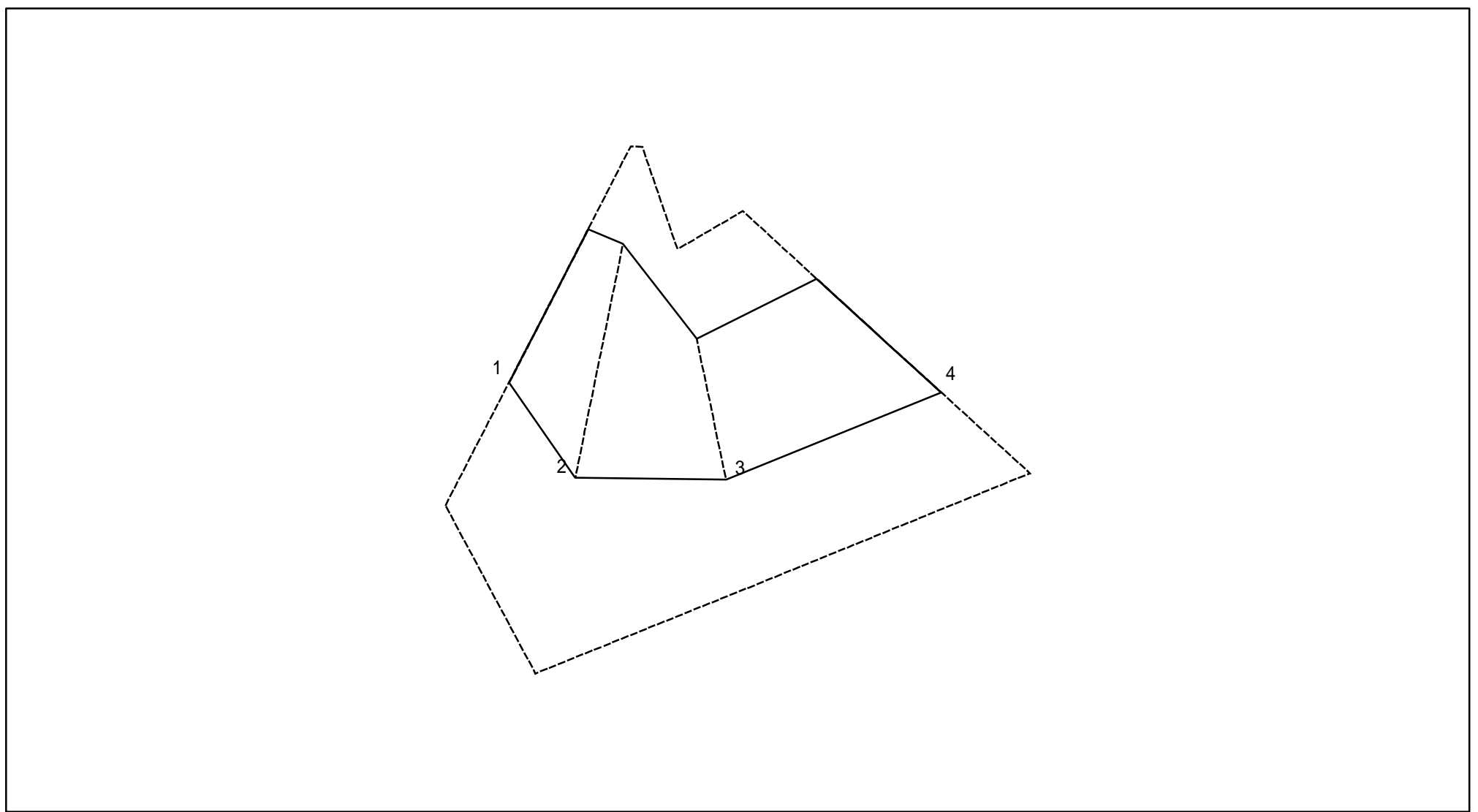
様式 - 2 - 2 (急)
 土砂災害特別警戒区域の区域区分図
 (急傾斜地の崩壊に伴う土石等の移動により
 建築物の地上部に作用すると想定される力)

土砂災害防止法施行令第二条の基準に該当する区域	
土砂災害防止法施行令第三条の基準に該当する区域	
それ以外の区域	

縮尺	1:1,000
----	---------

自然現象の種類	急傾斜地の崩壊	箇所番号	1182-3
告示番号		箇所名	矢田(3)
告示年月日		所在地	富山県高岡市伏木矢田

土砂災害警戒区域等の指定の公示に係る図書(その2 - 3)



図中の数字は横断測線番号を示す

様式 - 2 - 3 (急)
 土砂災害特別警戒区域の区域区分図
 (急傾斜地の崩壊に伴う土石等の堆積により
 建築物の地上部に作用すると想定される力)

土砂災害防止法施行令第二条の基準に該当する区域	
土砂災害防止法 施行令第三条の 基準に該当する 区域	
それ以外の区域	

±
縮尺
1:1,000

自然現象
の種類
告示番号
告示年月日

急傾斜地の崩壊

箇所番号
箇所名
所在地

1182-3
矢田(3)
富山県高岡市伏木矢田

