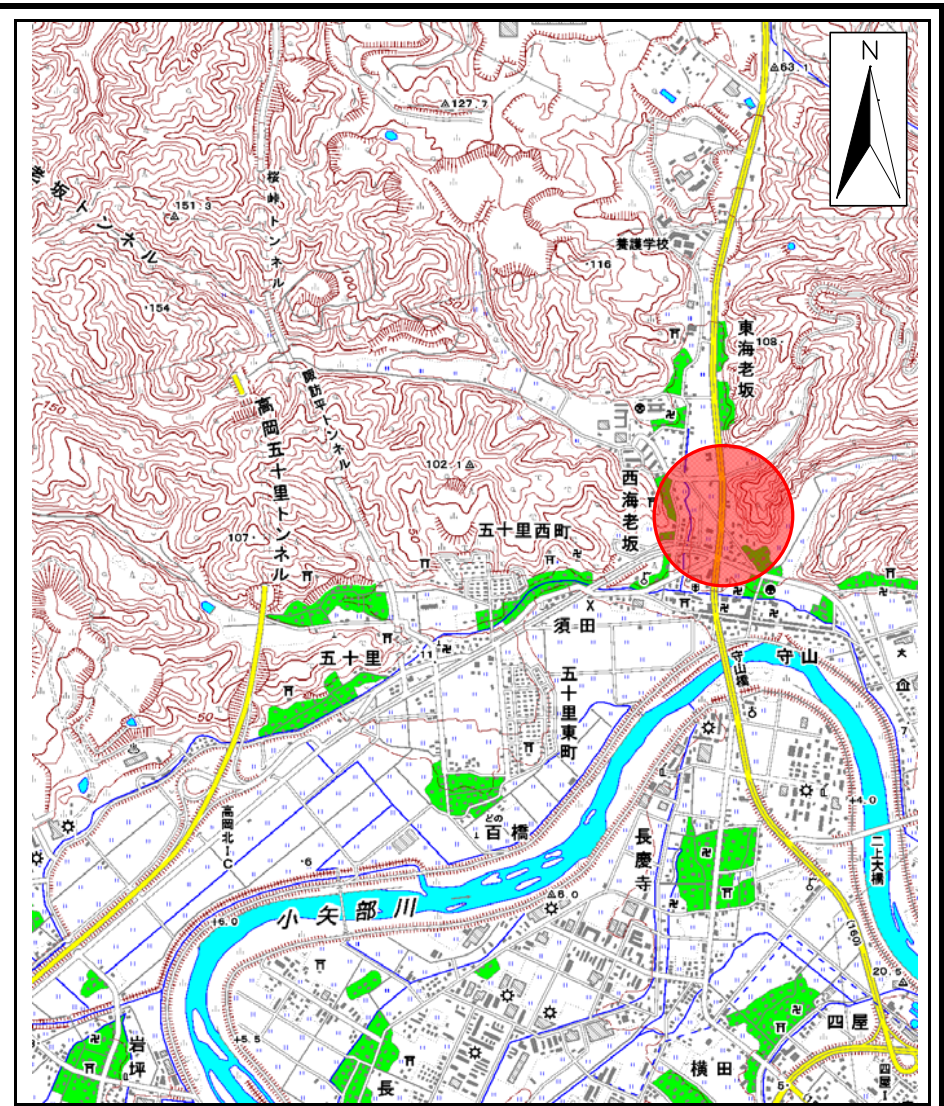
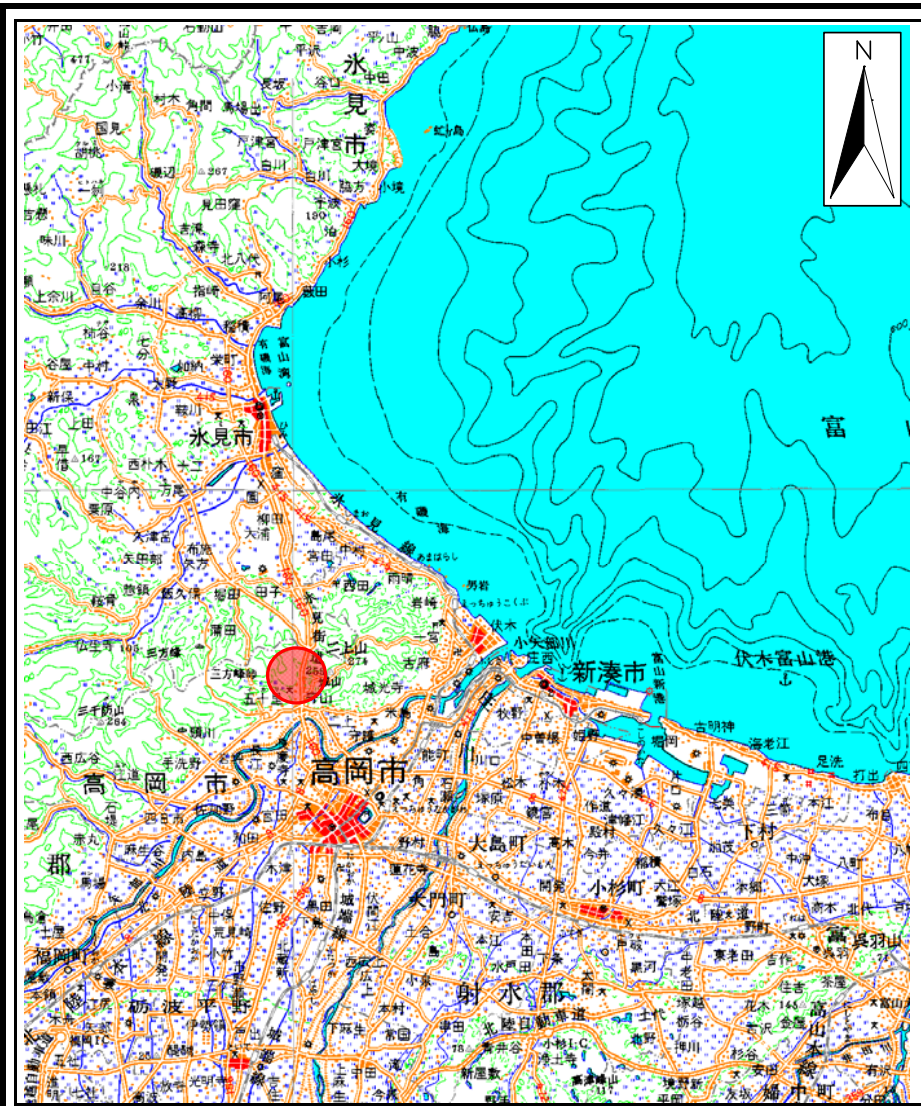


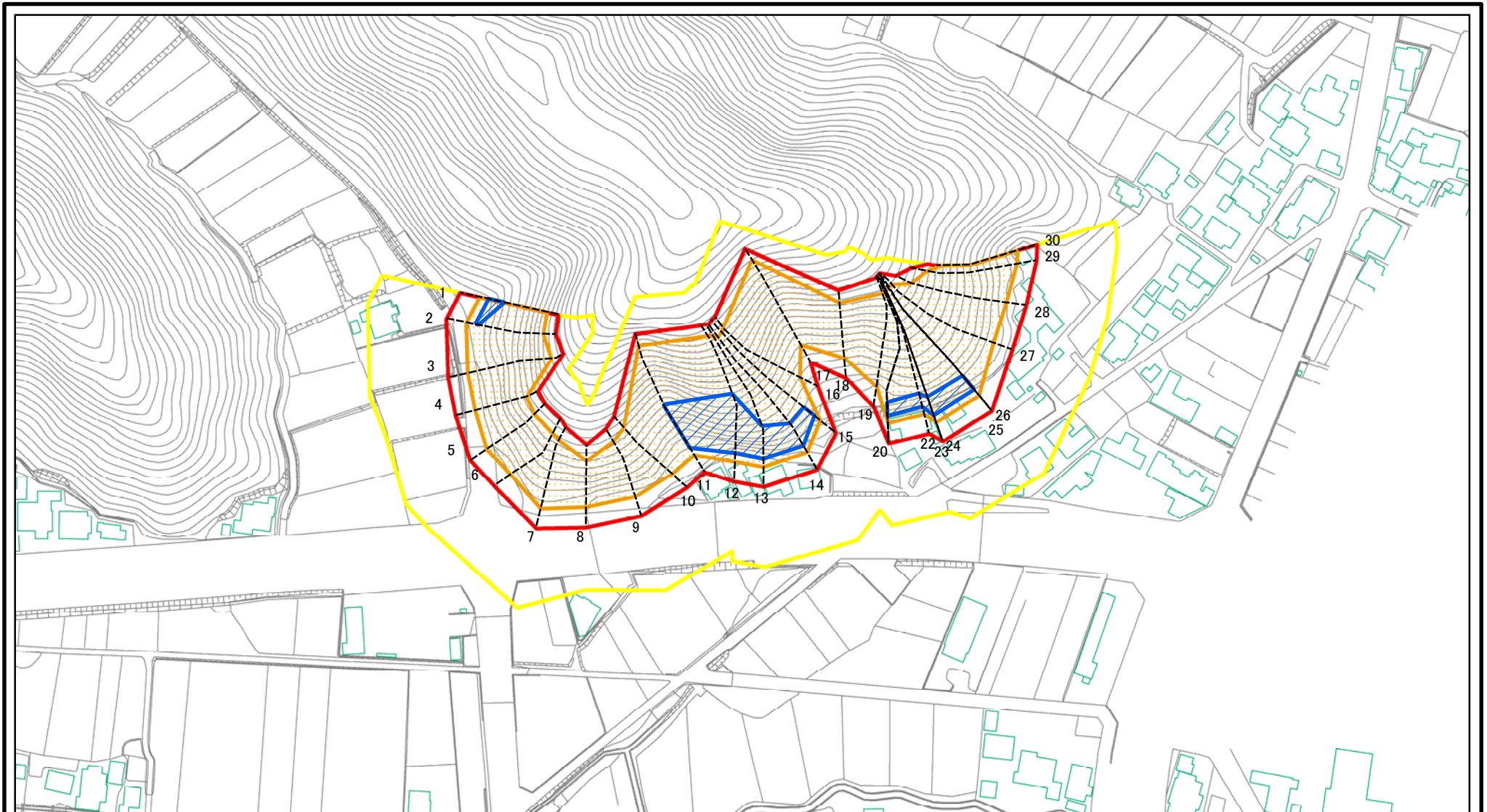
# 土砂災害警戒区域等の指定の公示に係る図書(その1)



様式-1(急) 土砂災害警戒区域・土砂災害特別警戒区域 位置図	自然現象の種類	急傾斜地の崩壊
	箇所番号	1207
	箇所名	西海老坂(2)
	所在地	富山県高岡市西海老坂

この地図は、国土地理院長の承認を得て、同院発行の数値地図20000(地図画像)及び数値地図25000(地図画像)を複製したものである。(承認番号 平23情複、第566号)

# 土砂災害警戒区域等の指定の公示に係る図書(その2)



0 25 50 100  
m

図中の数字は横断測線番号を示す

様式-2(急)

土砂災害警戒区域・土砂災害特別警戒区域

区域図(その1)

土砂災害防止法施行令第二条の基準に該当する区域

土砂災害防止法  
施行令第三条の  
基準に該当する  
区域  
それ以外の区域



縮尺

1:2,500

自然現象  
の種類

告示番号

告示年月日

急傾斜地の崩壊

箇所番号

箇所名

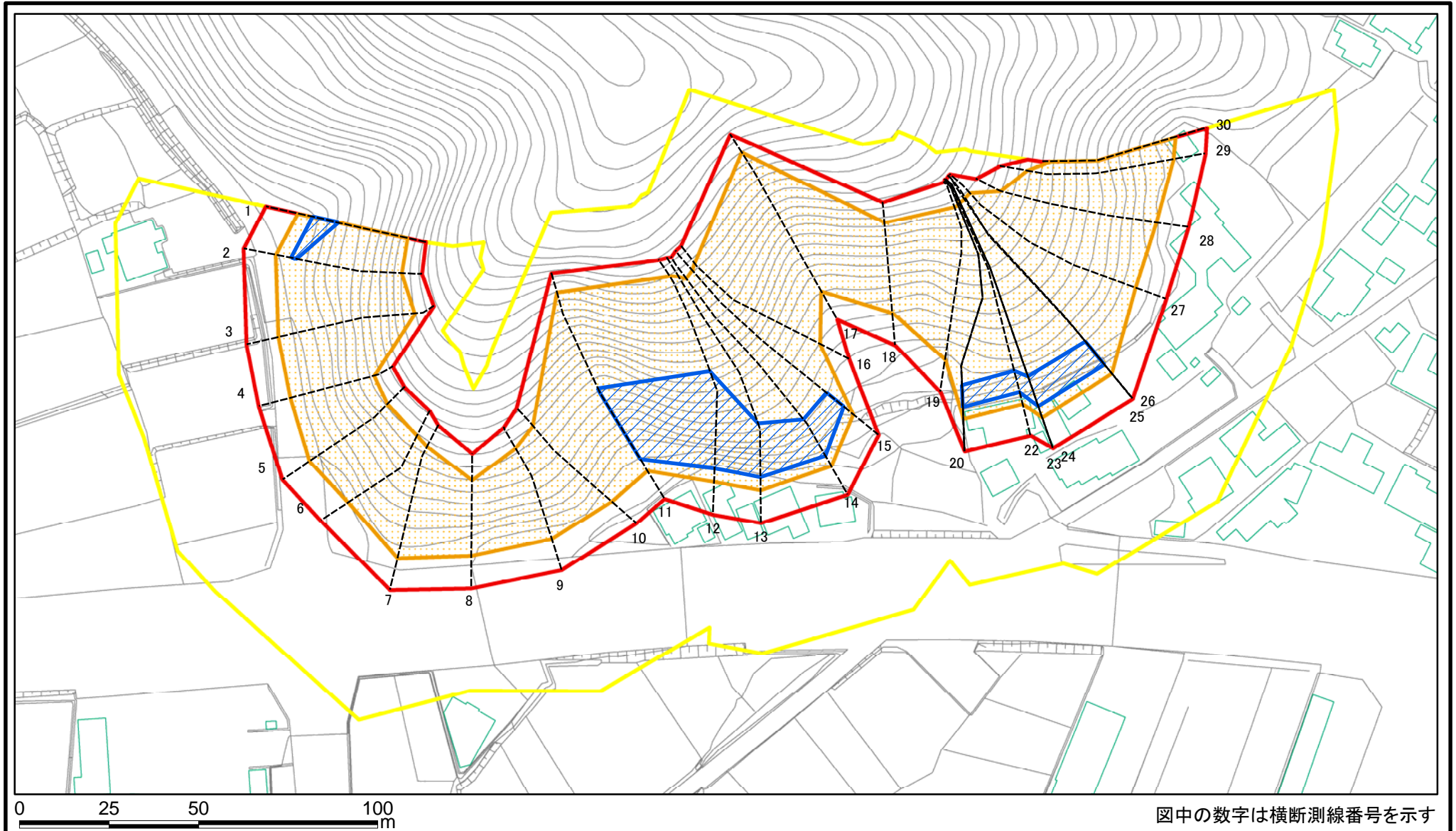
所在地

1207

西海老坂(2)

富山県高岡市西海老坂

# 土砂災害警戒区域等の指定の公示に係る図書(その2-1)



図中の数字は横断測線番号を示す

様式-2-1(急)

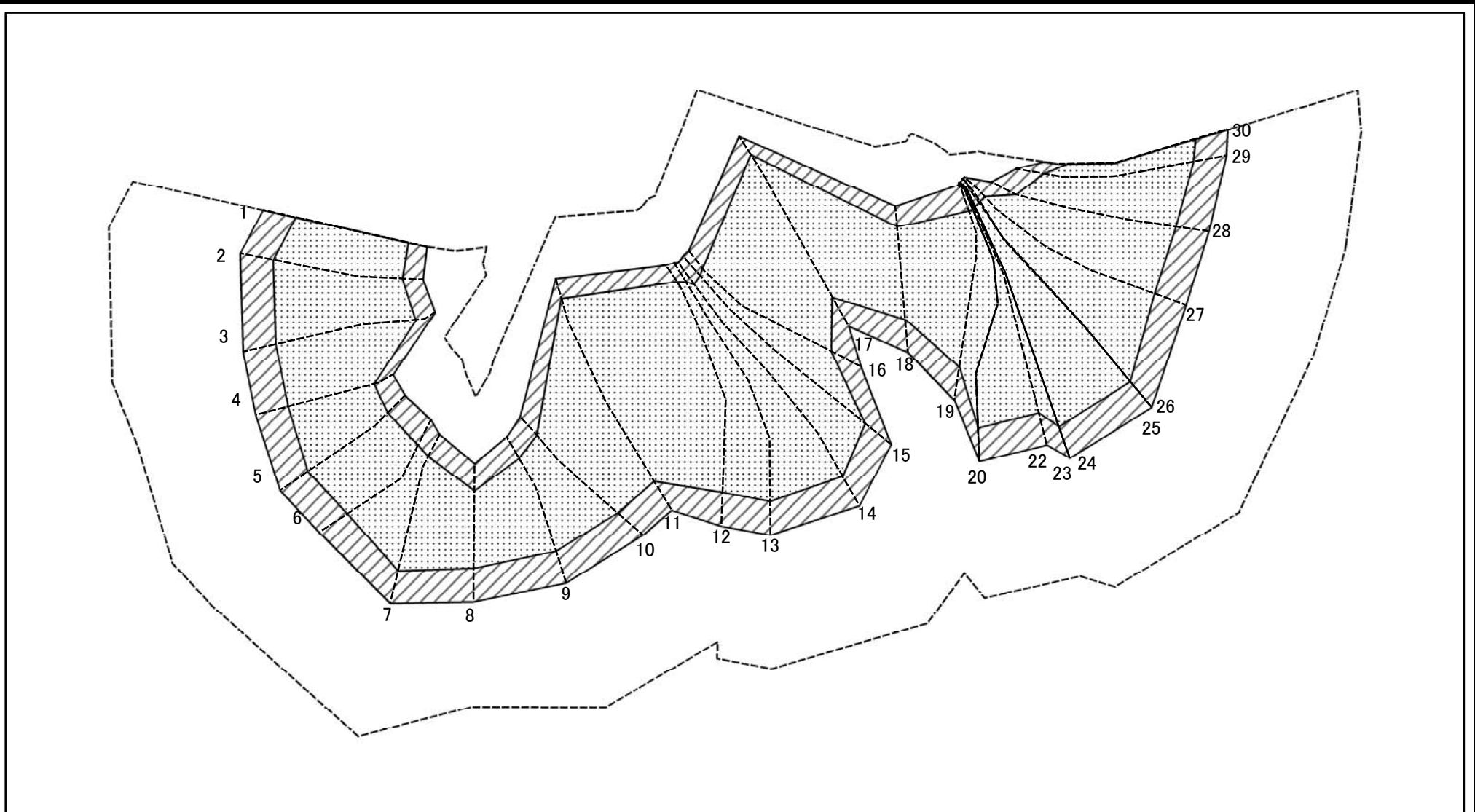
土砂災害警戒区域・土砂災害特別警戒区域  
区域図(その2)

土砂災害防止法施行令第二条の基準に該当する区域	
土砂災害防止法施行令第三条の基準に該当する区域	
土砂等の堆積の高さが3mを超える区域	
それ以外の区域	

	縮尺
	1:1,500

自然現象の種類	急傾斜地の崩壊	箇所番号	1207
告示番号		箇所名	西海老坂(2)
告示年月日		所在地	富山県高岡市西海老坂

# 土砂災害警戒区域等の指定の公示に係る図書(その2-2)



0 25 50 100 m

図中の数字は横断測線番号を示す

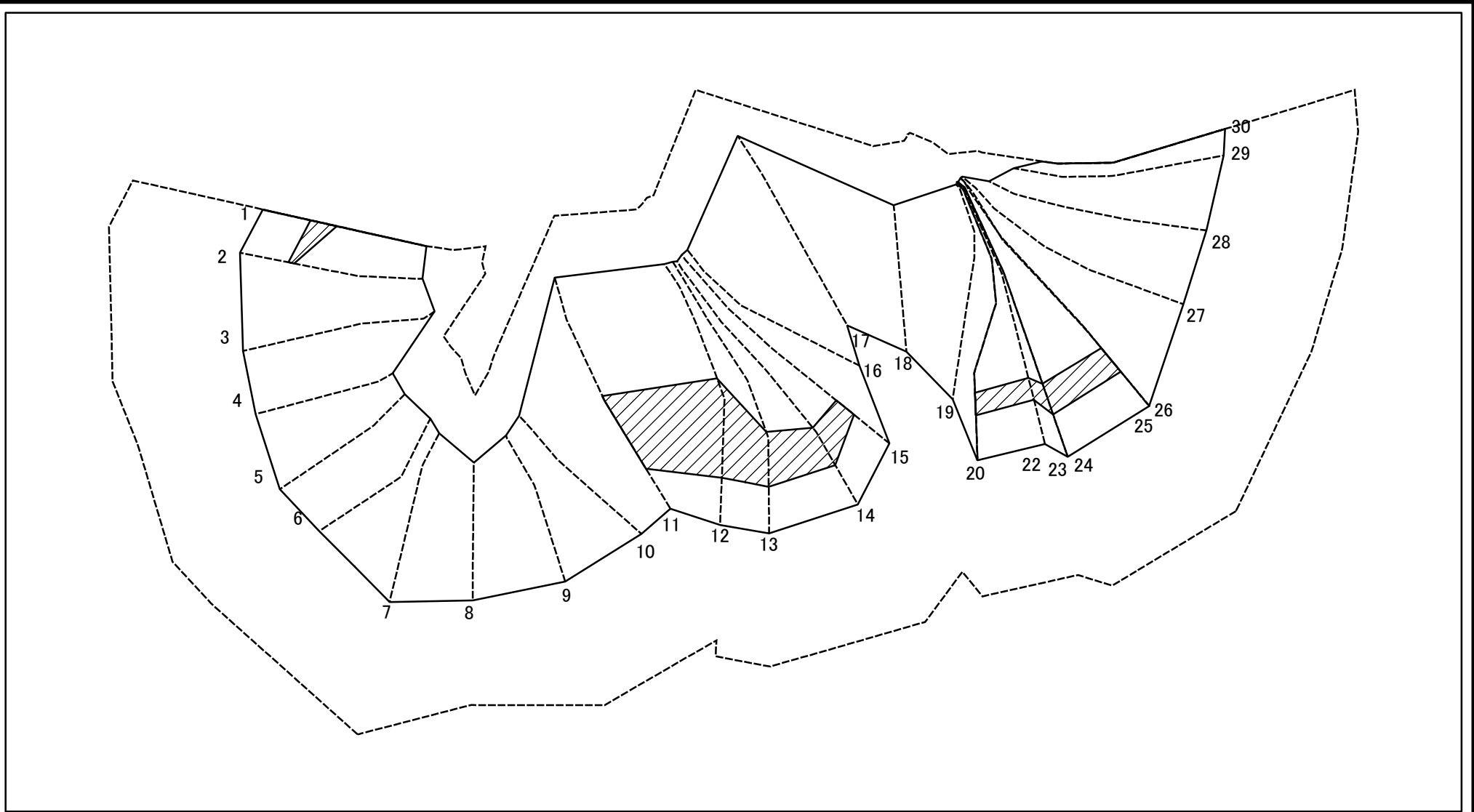
様式-2-2(急)  
土砂災害特別警戒区域の区域区分図  
(急傾斜地の崩壊に伴う土石等の移動により  
建築物の地上部に作用すると想定される力)

土砂災害防止法施行令第二条の基準に該当する区域	
土砂災害防止法施行令第三条の基準に該当する区域	
それ以外の区域	

	自然現象の種類
縮尺	告示番号
1:1,500	告示年月日

急傾斜地の崩壊	箇所番号	1207
	箇所名	西海老坂(2)
	所在地	富山県高岡市西海老坂

# 土砂災害警戒区域等の指定の公示に係る図書(その2-3)



図中の数字は横断測線番号を示す

様式-2-3(急)  
土砂災害特別警戒区域の区域区分図  
(急傾斜地の崩壊に伴う土石等の堆積により  
建築物の地上部に作用すると想定される力)

土砂災害防止法施行令第二条の基準に該当する区域	
土砂災害防止法施行令第三条の基準に該当する区域	
それ以外の区域	

	縮尺
	1:1,500

自然現象の種類	急傾斜地の崩壊
告示番号	
告示年月日	

箇所番号	1207
箇所名	西海老坂(2)
所在地	富山県高岡市西海老坂

# 土砂災害警戒区域等の指定の公示に係る図書(その3)(案)

(1/1)

横断測線の区間	土石等の移動により建築物の地上部に作用すると想定される力				土石等の堆積により建築物の地上部に作用すると想定される力				横断測線の区間	土石等の移動により建築物の地上部に作用すると想定される力				土石等の堆積により建築物の地上部に作用すると想定される力			
	土石等の(移動)高さが1m以下の場合、土石等の移動による力が100kN/m <sup>2</sup> を超える区域		それ以外の区域		土石等の堆積の高さが3mを超える区域		それ以外の区域			土石等の(移動)高さが1m以下の場合、土石等の移動による力が100kN/m <sup>2</sup> を超える区域		それ以外の区域		土石等の堆積の高さが3mを超える区域		それ以外の区域	
	力の大きさのうち最大のもの(kN/m <sup>2</sup> )	土石等の高さ(m)	力の大きさのうち最大のもの(kN/m <sup>2</sup> )	土石等の高さ(m)	力の大きさのうち最大のもの(kN/m <sup>2</sup> )	土石等の高さ(m)	力の大きさのうち最大のもの(kN/m <sup>2</sup> )	土石等の高さ(m)		力の大きさのうち最大のもの(kN/m <sup>2</sup> )	土石等の高さ(m)	力の大きさのうち最大のもの(kN/m <sup>2</sup> )	土石等の高さ(m)	力の大きさのうち最大のもの(kN/m <sup>2</sup> )	土石等の高さ(m)	力の大きさのうち最大のもの(kN/m <sup>2</sup> )	土石等の高さ(m)
1 ~ 2	167.36	1.00	100.00	1.00	17.14	3.20	16.05	3.00	27 ~ 28	151.76	1.00	100.00	1.00	-	-	15.00	2.80
2 ~ 3	164.05	1.00	100.00	1.00	-	-	16.05	3.00	28 ~ 29	150.31	1.00	100.00	1.00	-	-	15.06	2.81
3 ~ 4	162.45	1.00	100.00	1.00	-	-	15.98	2.99	29 ~ 30	156.10	1.00	100.00	1.00	-	-	15.06	2.81
4 ~ 5	152.57	1.00	100.00	1.00	-	-	13.80	2.58	~								
5 ~ 6	148.52	1.00	100.00	1.00	-	-	13.27	2.48	~								
6 ~ 7	151.73	1.00	100.00	1.00	-	-	14.72	2.75	~								
7 ~ 8	151.73	1.00	100.00	1.00	-	-	14.72	2.75	~								
8 ~ 9	147.87	1.00	100.00	1.00	-	-	13.21	2.47	~								
9 ~ 10	150.85	1.00	100.00	1.00	-	-	14.73	2.75	~								
10 ~ 11	171.47	1.00	100.00	1.00	-	-	16.05	3.00	~								
11 ~ 12	172.83	1.00	100.00	1.00	18.99	3.55	16.05	3.00	~								
12 ~ 13	172.83	1.00	100.00	1.00	18.99	3.55	16.05	3.00	~								
13 ~ 14	165.55	1.00	100.00	1.00	18.21	3.40	16.05	3.00	~								
14 ~ 15	156.22	1.00	100.00	1.00	17.54	3.28	16.05	3.00	~								
15 ~ 16	161.51	1.00	100.00	1.00	-	-	16.05	3.00	~								
16 ~ 17	164.57	1.00	100.00	1.00	-	-	15.97	2.98	~								
17 ~ 18	164.57	1.00	100.00	1.00	-	-	15.97	2.98	~								
18 ~ 19	154.94	1.00	100.00	1.00	-	-	15.01	2.81	~								
19 ~ 20	151.93	1.00	100.00	1.00	-	-	16.05	3.00	~								
20 ~ 21	151.93	1.00	100.00	1.00	17.26	3.23	16.05	3.00	~								
21 ~ 22	157.14	1.00	100.00	1.00	17.61	3.29	16.05	3.00	~								
22 ~ 23	157.14	1.00	100.00	1.00	17.61	3.29	16.05	3.00	~								
23 ~ 24	152.70	1.00	100.00	1.00	17.30	3.23	16.05	3.00	~								
24 ~ 25	152.70	1.00	100.00	1.00	17.30	3.23	16.05	3.00	~								
25 ~ 26	151.80	1.00	100.00	1.00	17.24	3.22	16.05	3.00	~								
26 ~ 27	151.80	1.00	100.00	1.00	-	-	16.05	3.00	~								

様式-3(急) 建築物の構造の規制に必要な衝撃に関する事項	自然現象の種類	急傾斜地の崩壊	箇所番号	1207
	告示番号		箇所名	西海老坂(2)
	告示年月日		所在地	富山県高岡市西海老坂