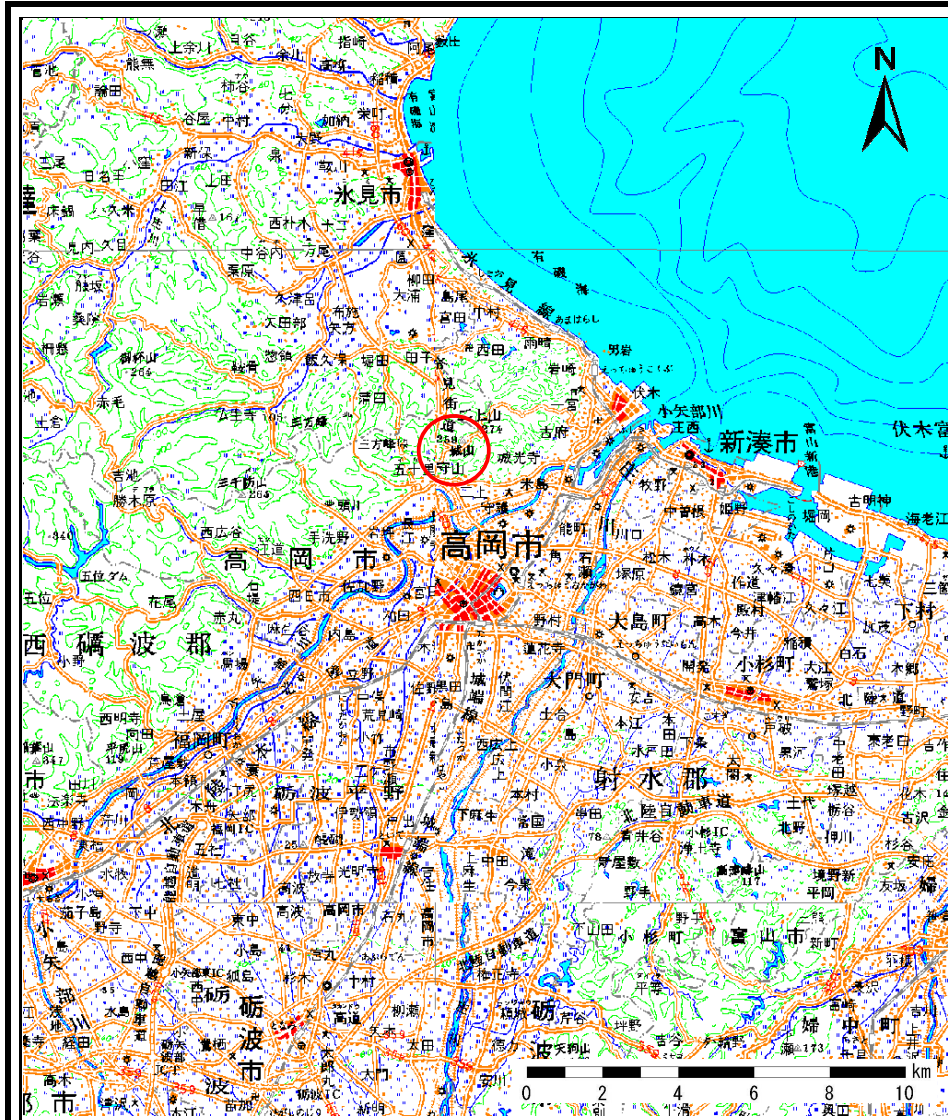
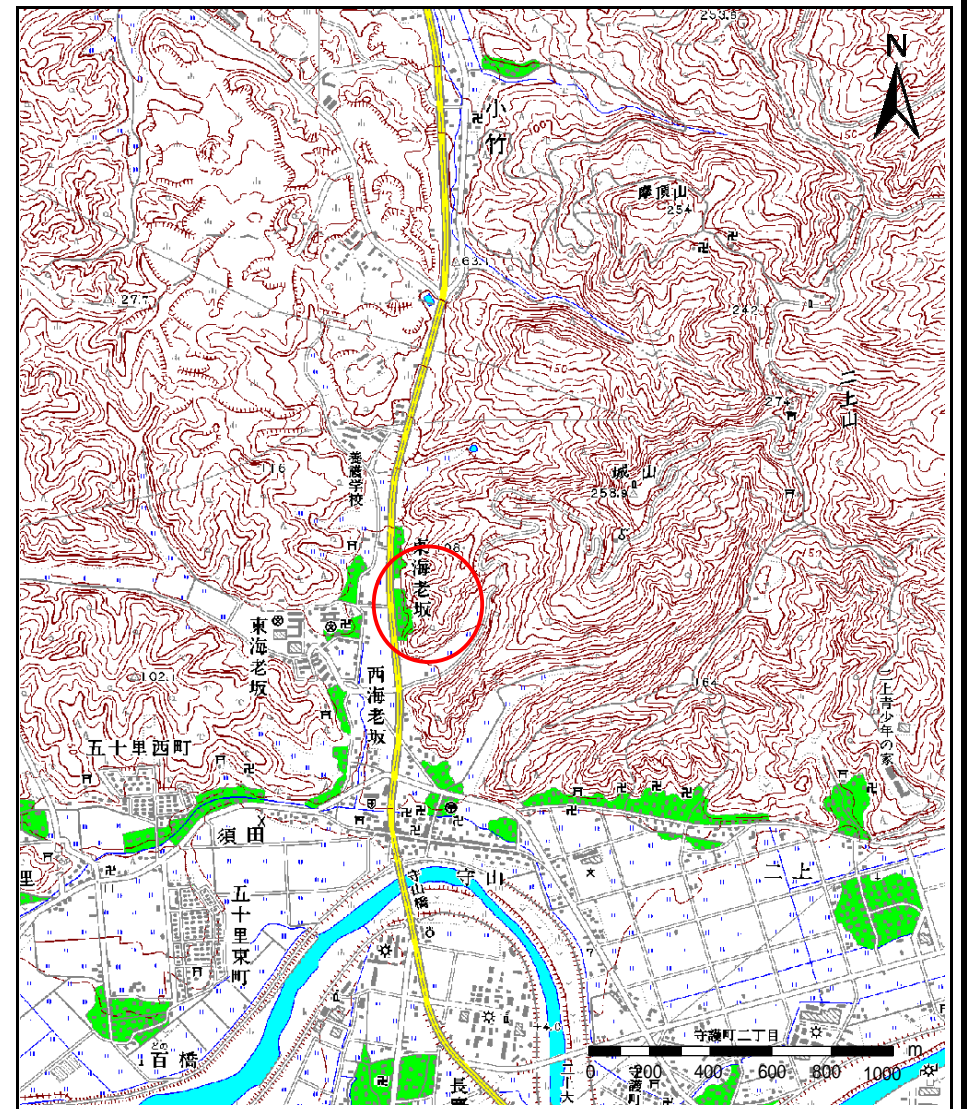


土砂災害警戒区域等の指定の公示に係る図書(その1)



(1/200,000)



(1/25,000)

様式 - 1(急)
土砂災害警戒区域・土砂災害特別警戒区域
位置図

自然現象の種類

急傾斜地の崩壊

箇所番号

1209

箇所名

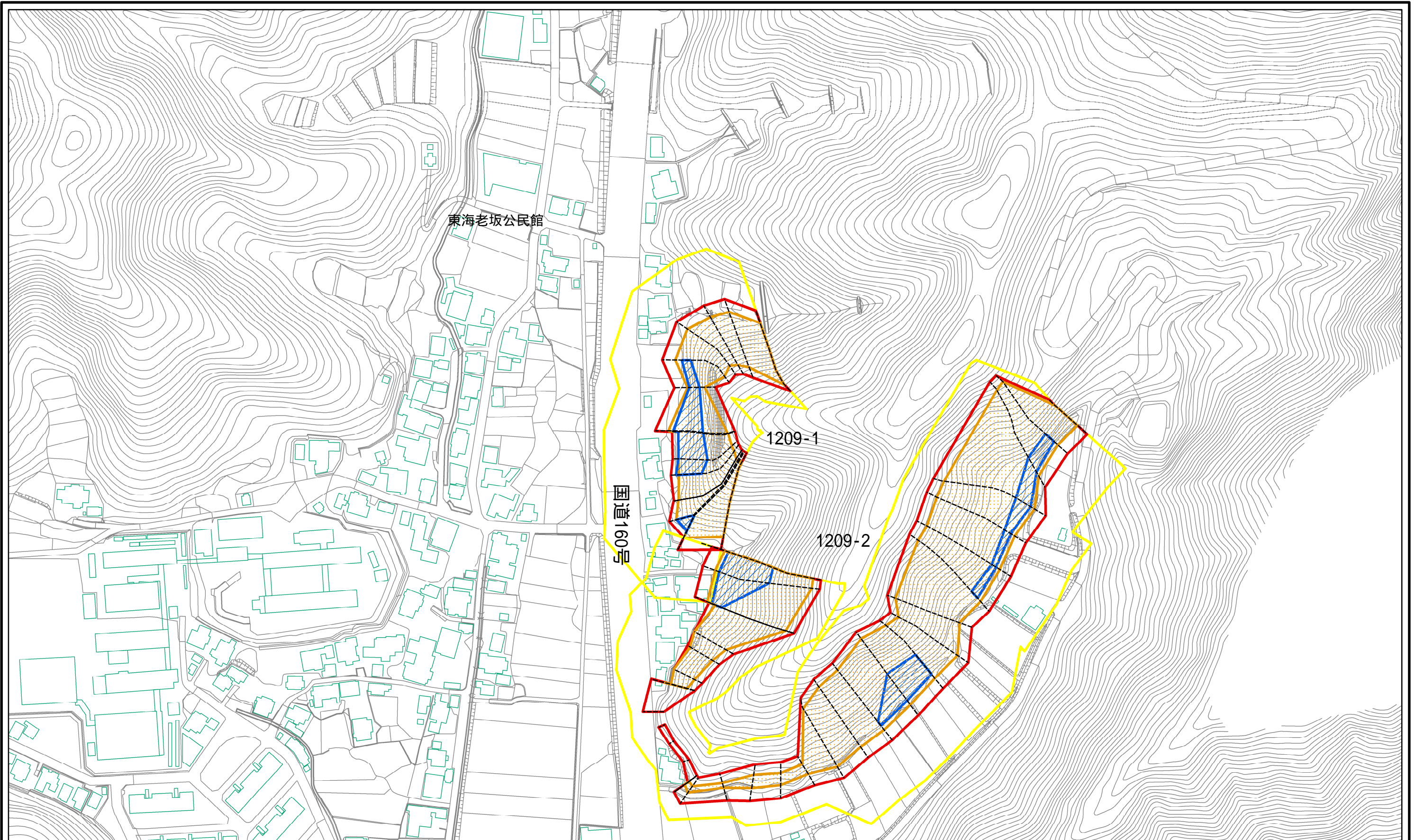
東海老坂(1)

所在地

富山県高岡市東海老坂

「この地図は、国土地理院長の承認を得て、同院発行の20万分の1地勢図 2万5千分の1の地形図を複製したものである。(承認番号)平19総複,第61号」

土砂災害警戒区域等の指定の公示に係る図書(その2)



0 25 50 100m

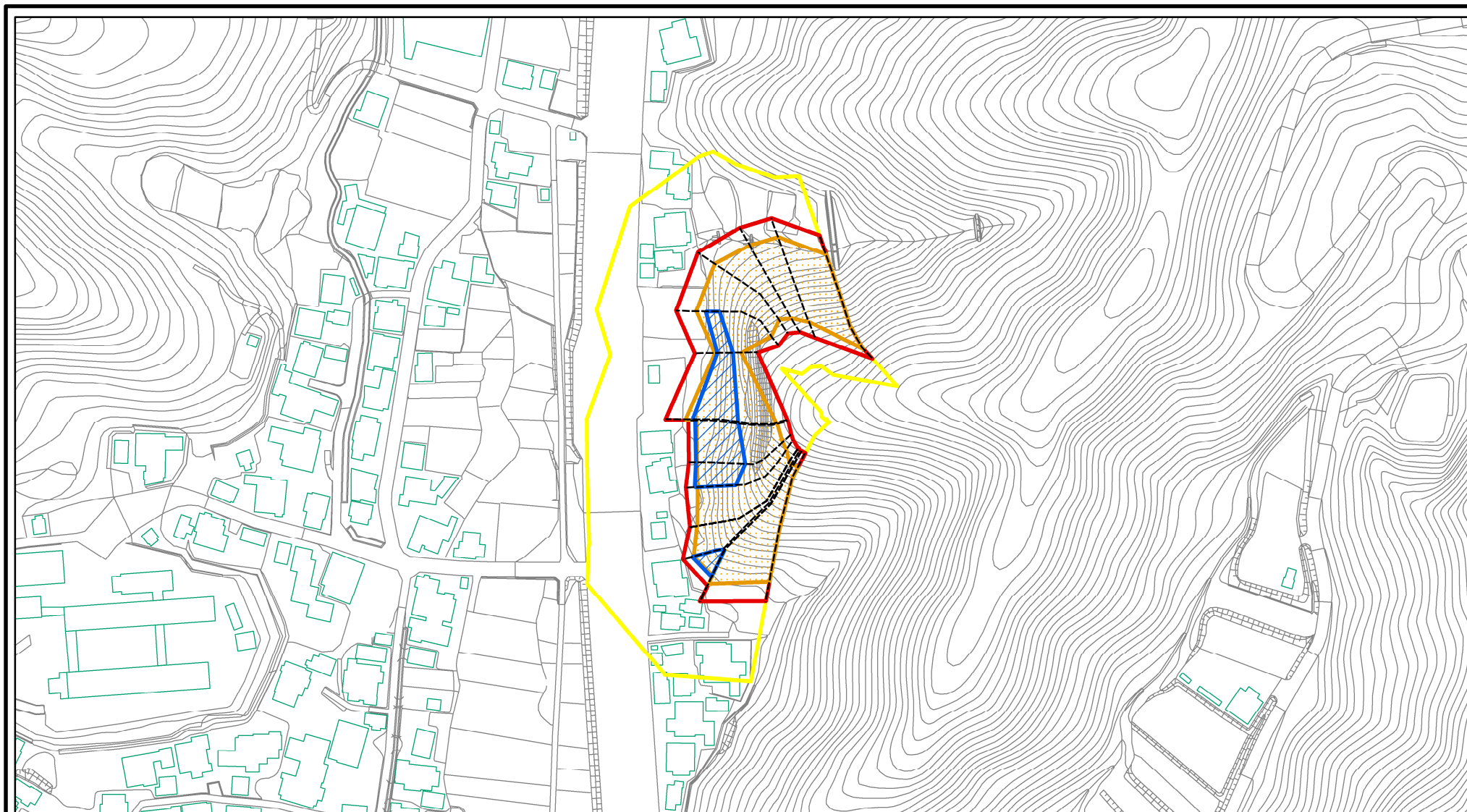
様式 - 2(急)
土砂災害警戒区域・土砂災害特別警戒区域
区域図(その1)

土砂災害防止法施行令第二条の基準に該当する区域	
土砂災害防止法施行令第三条の基準に該当する区域	
土砂等の(移動)高さが1m以下の場合、土砂等の移動による力が100kN/m ² を超える区域	
土砂等の堆積の高さが3mを超える区域	
それ以外の区域	

+	縮尺	1:2,500
---	----	---------

自然現象の種類	急傾斜地の崩壊	箇所番号	1209
告示番号		箇所名	東海老坂(1)
告示年月日		所在地	富山県高岡市東海老坂

土砂災害警戒区域等の指定の公示に係る図書(その2 - 1)



0 25 50 100
m

様式 - 2 - 1 (急)

土砂災害警戒区域・土砂災害特別警戒区域
区域図(その2)

土砂災害防止法施行令第二条の基準に該当する区域
土砂災害防止法
施行令第三条の
基準に該当する
区域
土石等の(移動)高さが1m以下の場合、
土石等の移動による力が100kN/mを超える区域
土石等の堆積の高さが3mを超える区域
それ以外の区域

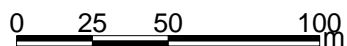
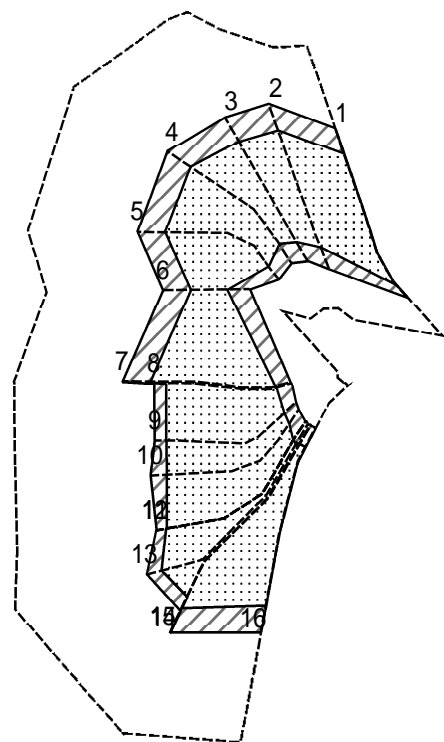
土
縮尺
1:2,500

自然現象
の種類
急傾斜地の崩壊
告示番号
告示年月日

箇所番号
箇所名
所在地

1209-1
東海老坂(1)
富山県高岡市東海老坂

土砂災害警戒区域等の指定の公示に係る図書(その2 - 2)



図中の数字は横断測線番号を示す

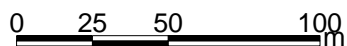
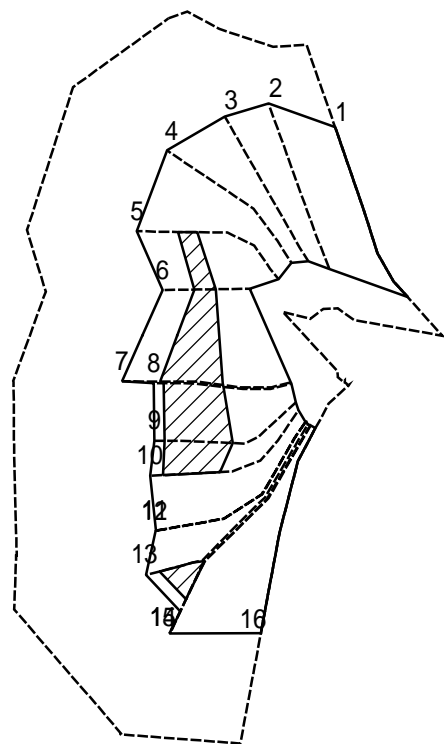
様式 - 2 - 2 (急)
 土砂災害特別警戒区域の区域区分図
 (急傾斜地の崩壊に伴う土石等の移動により
 建築物の地上部に作用すると想定される力)

土砂災害防止法施行令第二条の基準に該当する区域	
土砂災害防止法 施行令第三条の 基準に該当する 区域	
それ以外の区域	

土
縮尺
1:2,500

自然現象 の種類	急傾斜地の崩壊	箇所番号	1209-1
告示番号		箇所名	東海老坂(1)
告示年月日		所在地	富山県高岡市東海老坂

土砂災害警戒区域等の指定の公示に係る図書(その2 - 3)



図中の数字は横断測線番号を示す

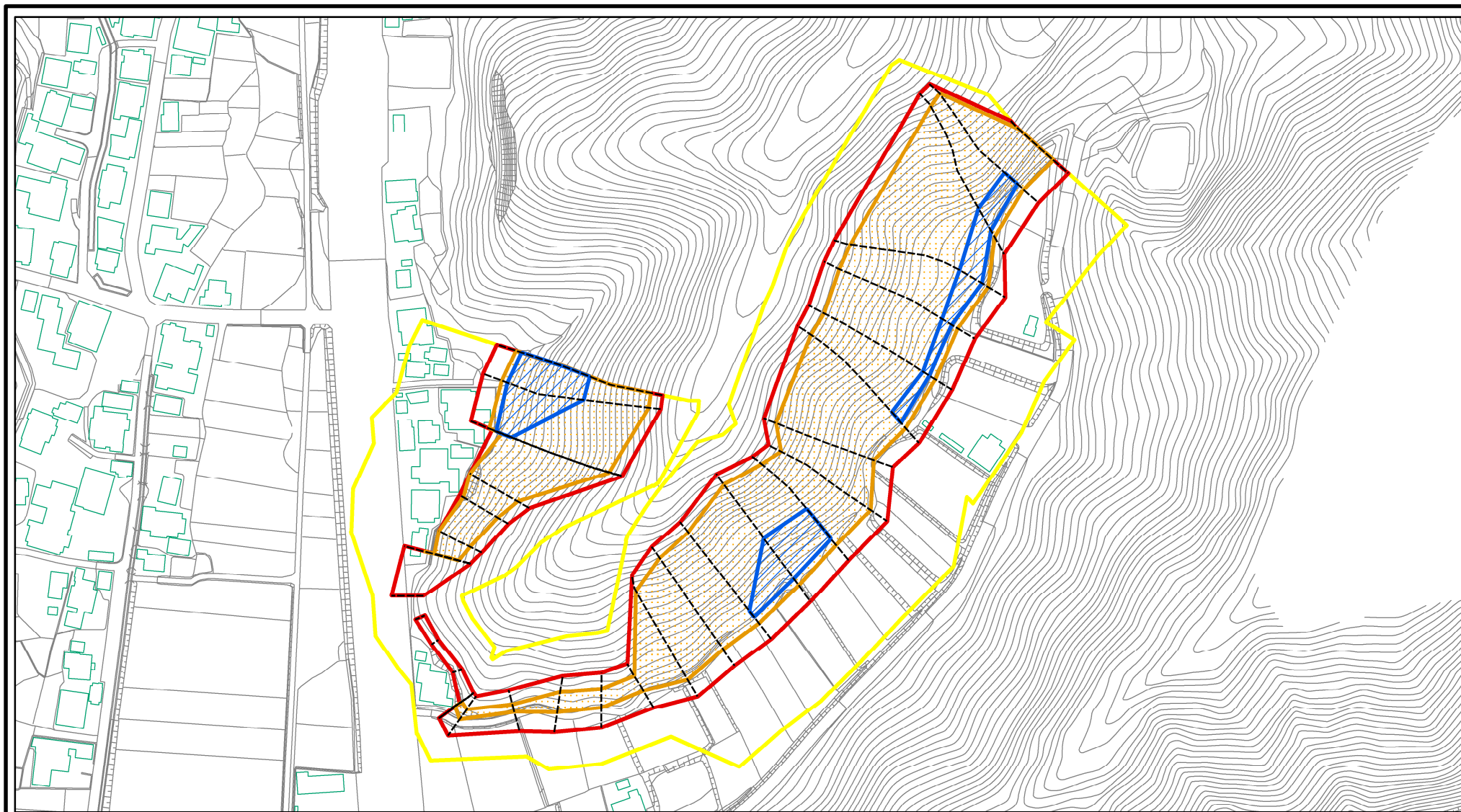
様式 - 2 - 3 (急)
 土砂災害特別警戒区域の区域区分図
 (急傾斜地の崩壊に伴う土石等の堆積により
 建築物の地上部に作用すると想定される力)

土砂災害防止法施行令第二条の基準に該当する区域	
土砂災害防止法施行令第三条の基準に該当する区域	
それ以外の区域	

土	縮尺
1:2,500	

自然現象の種類	急傾斜地の崩壊	箇所番号	1209-1
告示番号		箇所名	東海老坂(1)
告示年月日		所在地	富山県高岡市東海老坂

土砂災害警戒区域等の指定の公示に係る図書(その2 - 1)



0 25 50 100
m

様式 - 2 - 1 (急)

土砂災害警戒区域・土砂災害特別警戒区域
区域図(その2)

土砂災害防止法施行令第二条の基準に該当する区域
土砂災害防止法
施行令第三条の
基準に該当する
区域
土石等の(移動)高さが1m以下の場合、
土石等の移動による力が100kN/mを超える区域
土石等の堆積の高さが3mを超える区域
それ以外の区域

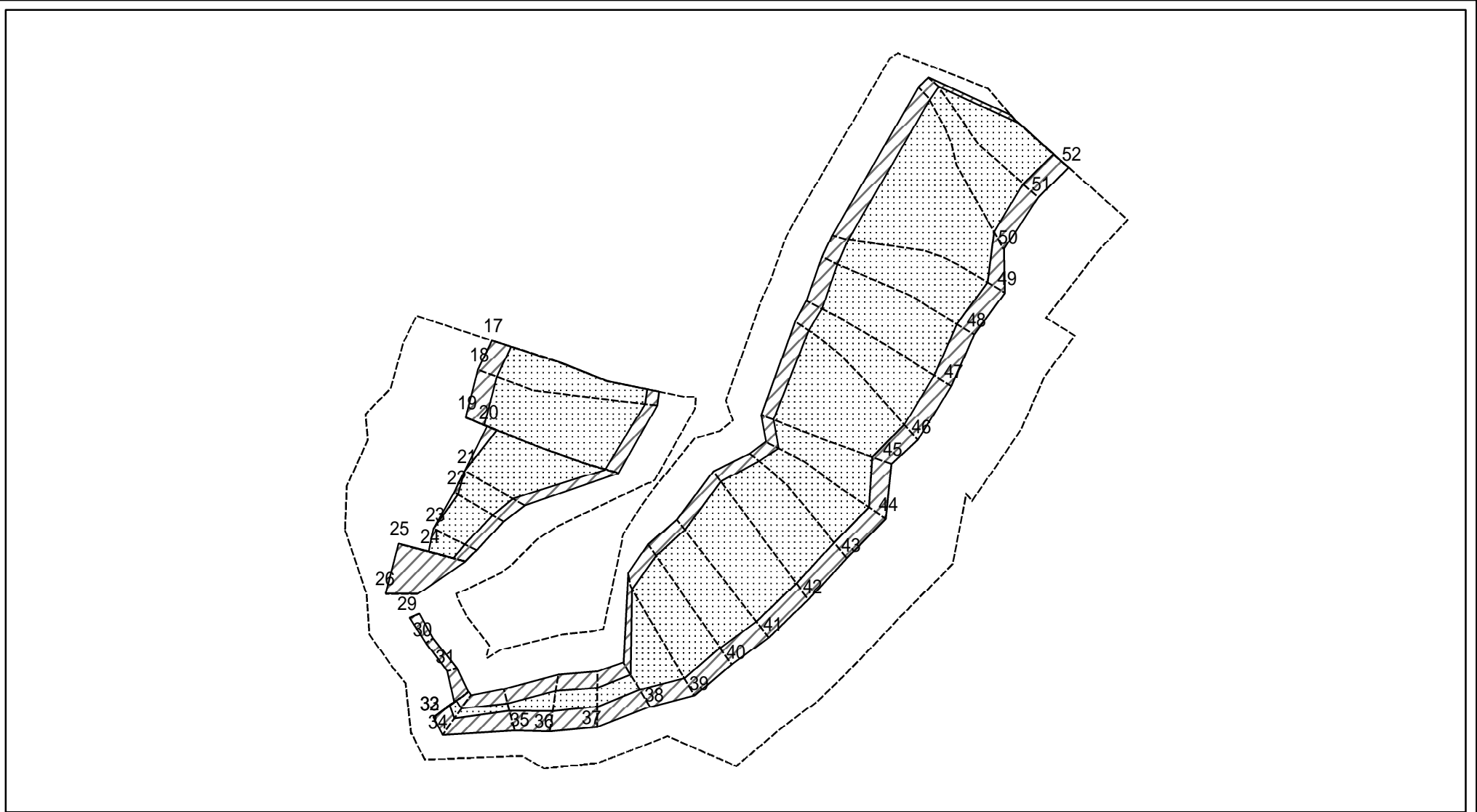
土
縮尺
1:2,500

自然現象
の種類
告示番号
告示年月日

急傾斜地の崩壊

箇所番号	1209-2
箇所名	東海老坂(1)
所在地	富山県高岡市東海老坂

土砂災害警戒区域等の指定の公示に係る図書(その2 - 2)

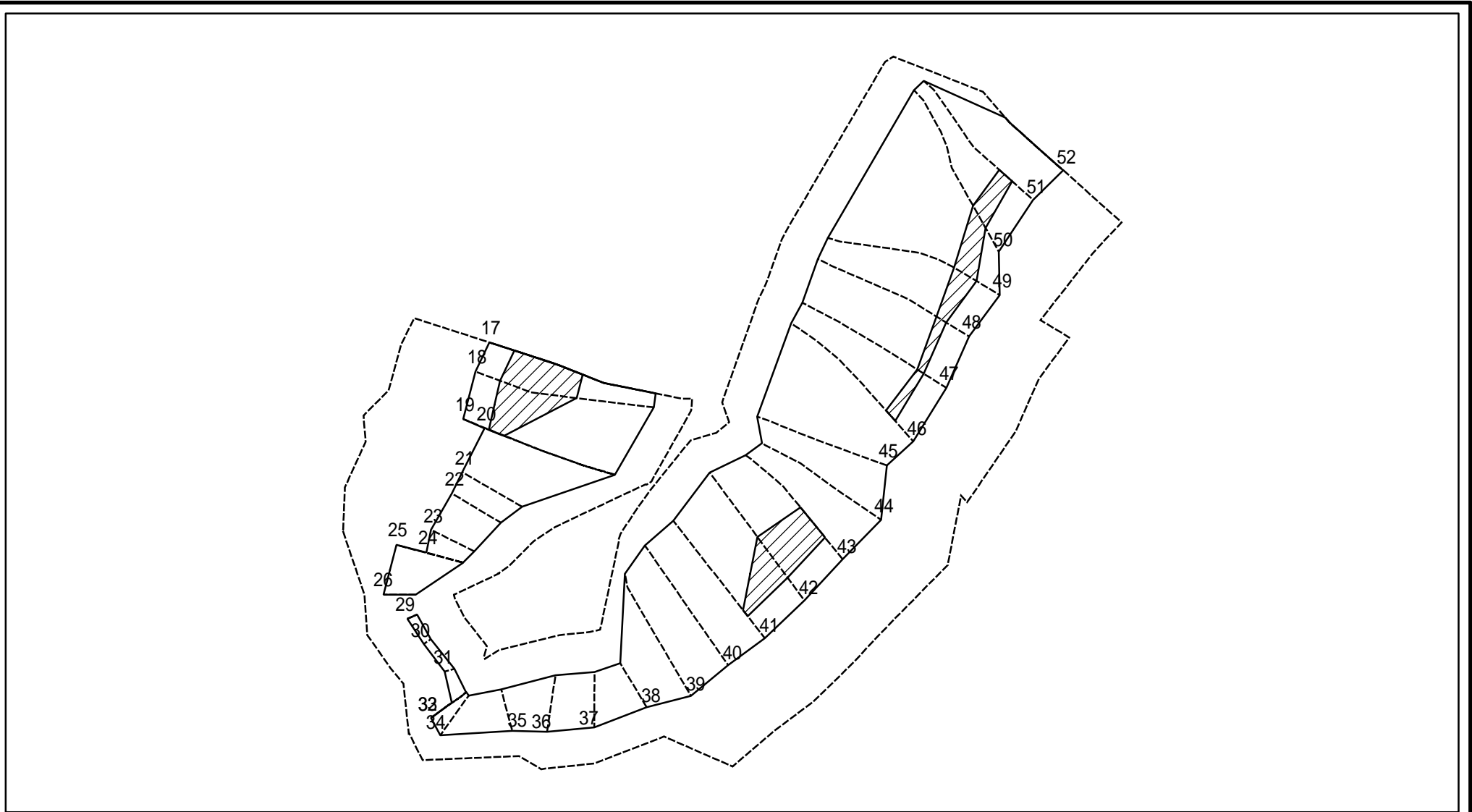


0 25 50 100
m

図中の数字は横断測線番号を示す

様式 - 2 - 2 (急) 土砂災害特別警戒区域の区域区分図 (急傾斜地の崩壊に伴う土石等の移動により 建築物の地上部に作用すると想定される力)	土砂災害防止法施行令第二条の基準に該当する区域		土 縮尺 1:2,500	自然現象の種類	急傾斜地の崩壊	箇所番号	1209-2
	土砂災害防止法施行令第三条の基準に該当する区域	土石等の(移動)高さが1m以下の場合、土石等の移動による力が100kN/m ² を超える区域		告示番号		箇所名	東海老坂(1)
	それ以外の区域			告示年月日		所在地	富山県高岡市東海老坂

土砂災害警戒区域等の指定の公示に係る図書(その2 - 3)



0 25 50 100
m

図中の数字は横断測線番号を示す

様式 - 2 - 3 (急)
土砂災害特別警戒区域の区域区分図
(急傾斜地の崩壊に伴う土石等の堆積により
建築物の地上部に作用すると想定される力)

土砂災害防止法施行令第二条の基準に該当する区域	
土砂災害防止法施行令第三条の基準に該当する区域	
それ以外の区域	

土
縮尺
1:2,500

自然現象の種類
告示番号
告示年月日

急傾斜地の崩壊
箇所番号
箇所名
所在地

1209-2
東海老坂(1)
富山県高岡市東海老坂

土砂災害警戒区域等の指定の公示に係る図書(その3)

横断測線の区間	土石等の移動により建築物の地上部に作用すると想定される力				土石等の堆積により建築物の地上部に作用すると想定される力				横断測線の区間	土石等の移動により建築物の地上部に作用すると想定される力				土石等の堆積により建築物の地上部に作用すると想定される力			
	土石等の(移動)高さが1m以下の場合、土石等の移動による力が100kN/m ² を超える区域		それ以外の区域		土石等の堆積の高さが3mを超える区域		それ以外の区域			土石等の(移動)高さが1m以下の場合、土石等の移動による力が100kN/m ² を超える区域		それ以外の区域		土石等の堆積の高さが3mを超える区域		それ以外の区域	
	力の大きさのうち最大のもの(kN/m ²)	土石等の高さ(m)	力の大きさのうち最大のもの(kN/m ²)	土石等の高さ(m)	力の大きさのうち最大のもの(kN/m ²)	土石等の高さ(m)	力の大きさのうち最大のもの(kN/m ²)	土石等の高さ(m)		力の大きさのうち最大のもの(kN/m ²)	土石等の高さ(m)	力の大きさのうち最大のもの(kN/m ²)	土石等の高さ(m)	力の大きさのうち最大のもの(kN/m ²)	土石等の高さ(m)	力の大きさのうち最大のもの(kN/m ²)	土石等の高さ(m)
17 ~ 18	173.32	1.00	100.00	1.00	21.02	3.93	16.05	3.00	48 ~ 49	153.78	1.00	100.00	1.00	17.35	3.24	16.05	3.00
18 ~ 19	171.75	1.00	100.00	1.00	20.78	3.88	16.05	3.00	49 ~ 50	153.78	1.00	100.00	1.00	17.35	3.24	16.05	3.00
20 ~ 21	164.28	1.00	100.00	1.00	18.18	3.40	16.05	3.00	50 ~ 51	164.49	1.00	100.00	1.00	18.17	3.40	16.05	3.00
21 ~ 22	154.28	1.00	100.00	1.00	-	-	16.05	3.00	51 ~ 52	164.49	1.00	100.00	1.00	-	-	16.05	3.00
22 ~ 23	150.88	1.00	100.00	1.00	-	-	16.05	3.00									
23 ~ 24	145.09	1.00	100.00	1.00	-	-	13.90	2.60									
25 ~ 26	-	-	100.00	1.00	-	-	13.90	2.60									
27 ~ 28	-	-	-	-	-	-	-	-									
29 ~ 30	-	-	95.85	1.00	-	-	8.37	1.56									
30 ~ 31	-	-	97.40	1.00	-	-	8.37	1.56									
31 ~ 32	-	-	100.00	1.00	-	-	8.41	1.57									
33 ~ 34	113.97	1.00	100.00	1.00	-	-	10.70	2.00									
34 ~ 35	113.97	1.00	100.00	1.00	-	-	10.75	2.01									
35 ~ 36	122.32	1.00	100.00	1.00	-	-	10.75	2.01									
36 ~ 37	122.32	1.00	100.00	1.00	-	-	10.56	1.97									
37 ~ 38	121.95	1.00	100.00	1.00	-	-	10.91	2.04									
38 ~ 39	151.41	1.00	100.00	1.00	-	-	15.05	2.81									
39 ~ 40	162.02	1.00	100.00	1.00	-	-	15.66	2.93									
40 ~ 41	166.76	1.00	100.00	1.00	-	-	16.05	3.00									
41 ~ 42	168.40	1.00	100.00	1.00	18.54	3.47	16.05	3.00									
42 ~ 43	171.12	1.00	100.00	1.00	18.98	3.55	16.05	3.00									
43 ~ 44	171.12	1.00	100.00	1.00	-	-	16.05	3.00									
44 ~ 45	165.59	1.00	100.00	1.00	-	-	15.98	2.99									
45 ~ 46	165.59	1.00	100.00	1.00	-	-	16.05	3.00									
46 ~ 47	154.70	1.00	100.00	1.00	17.44	3.26	16.05	3.00									
47 ~ 48	152.08	1.00	100.00	1.00	17.28	3.23	16.05	3.00									

様式 - 3(急) 建築物の構造の規制に必要な衝撃に関する事項	自然現象の種類	急傾斜地の崩壊	箇所番号	1209-2
	告示番号		箇所名	東海老坂(1)
	告示年月日		所在地	富山県高岡市東海老坂