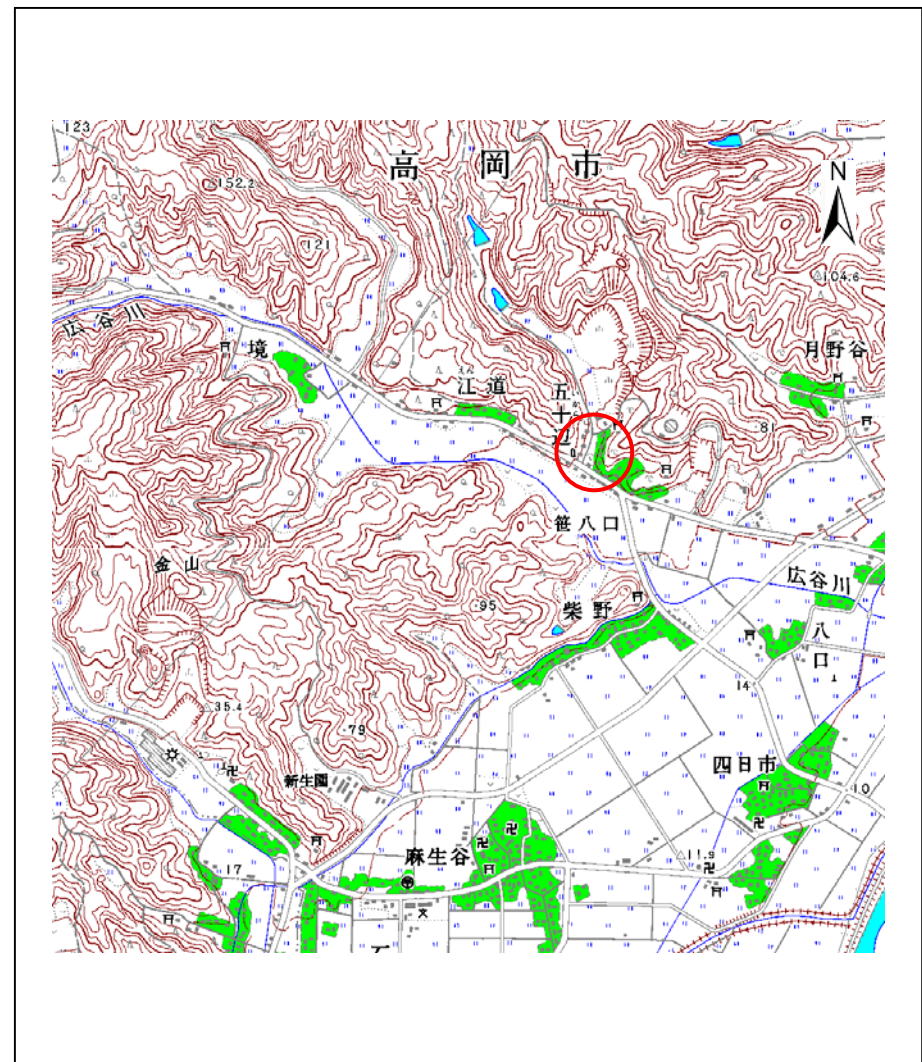


土砂災害警戒区域等の指定の公示に係る図書（その1）



(1/200,000)

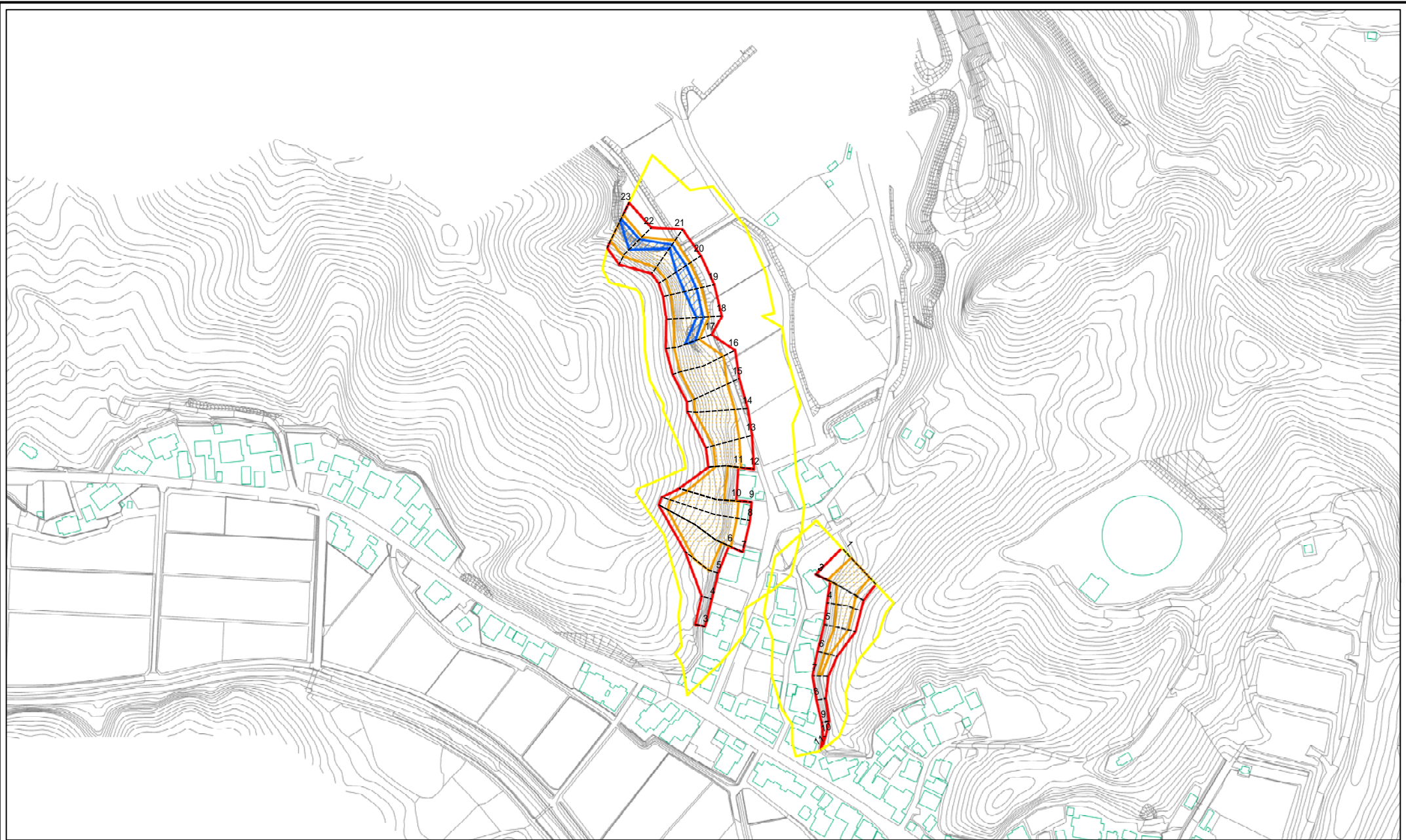


(1/25,000)

様式 - 1 (急) 土砂災害警戒区域・土砂災害特別警戒区域 位置図	自然現象の種類	急傾斜地の崩壊
	箇所番号	1236
	箇所名	五十辺(1)
	所在地	富山県高岡市五十辺、笹八口

「この地図は、国土地理院長の承認を得て、同院発行の数値地図 200000(地図画像)及び数値地図 25000(地図画像)を複製したものである。(承認番号 平 19 総複、第 61 号)」

土砂災害警戒区域等の指定の公示に係る図書(その2)



図中の数字は横断測線番号を示す

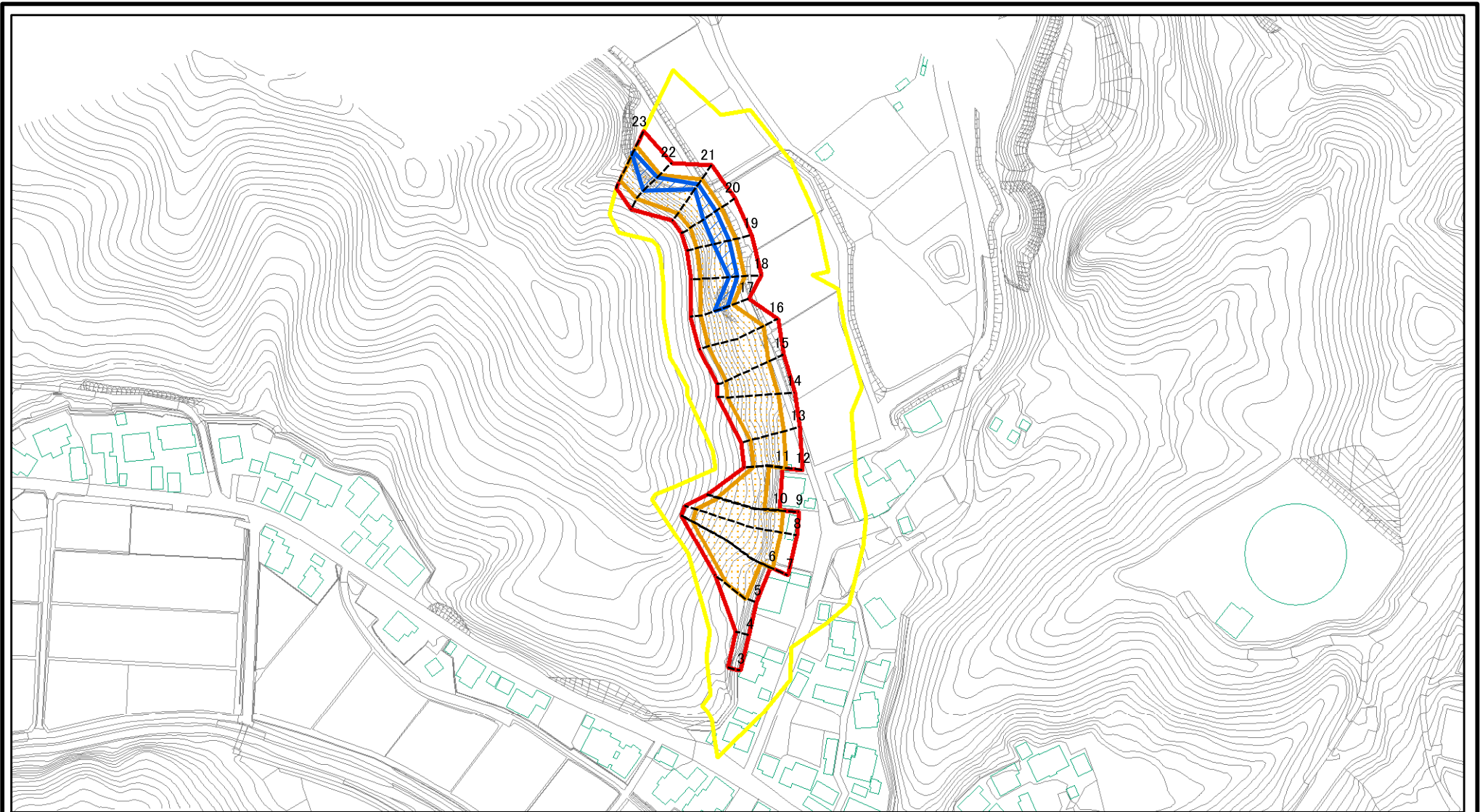
0 25 50 100m

様式 - 2 (急)
土砂災害警戒区域・土砂災害特別警戒区域
区域図(その1)

土砂災害防止法施行令第二条の基準に該当する区域		土 縮尺 1:2,439
土砂災害防止法施行令第三条の基準に該当する区域		
土砂災害防止法施行令第三条の基準に該当する区域		
それ以外の区域		

自然現象の種類	急傾斜地の崩壊	箇所番号	1236
告示番号		箇所名	五十辺(1)
告示年月日		所在地	富山県高岡市五十辺、笹八口

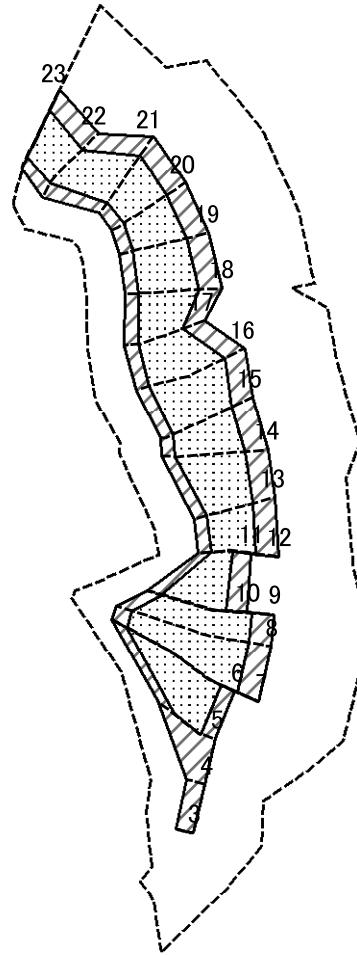
土砂災害警戒区域等の指定の公示に係る図書(その2-1)



図中の数字は横断測線番号を示す

様式-2-1(急) 土砂災害警戒区域・土砂災害特別警戒区域 区域図(その2)	土砂災害防止法施行令第二条の基準に該当する区域		N 縮尺 1:3,000	自然現象の種類	急傾斜地の崩壊	箇所番号	1236-1
	土砂災害防止法施行令第三条の基準に該当する区域			告示番号		箇所名	五十辺 (1)
	それ以外の区域			告示年月日		所在地	富山県高岡市五十辺、笹八口

土砂災害警戒区域等の指定の公示に係る図書(その2-2)



0 25 50 100 m

図中の数字は横断測線番号を示す

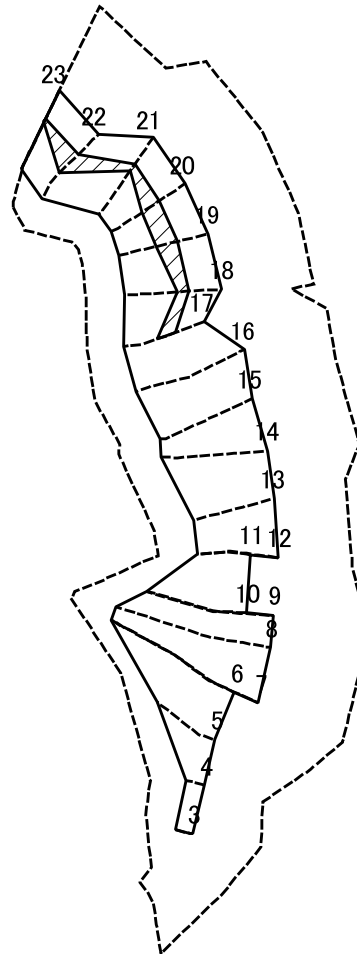
様式-2-2(急)
土砂災害特別警戒区域の区域区分図
(急傾斜地の崩壊に伴う土石等の移動により
建築物の地上部に作用すると想定される力)

土砂災害防止法施行令第二条の基準に該当する区域	
土砂災害防止法施行令第三条の基準に該当する区域	
それ以外の区域	

縮尺	N
	1:3,000

自然現象の種類	急傾斜地の崩壊	箇所番号	1236-1
告示番号		箇所名	五十辺 (1)
告示年月日		所在地	富山県高岡市五十辺、笹八口

土砂災害警戒区域等の指定の公示に係る図書(その2-3)



0 25 50 100 m

図中の数字は横断測線番号を示す

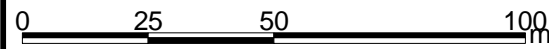
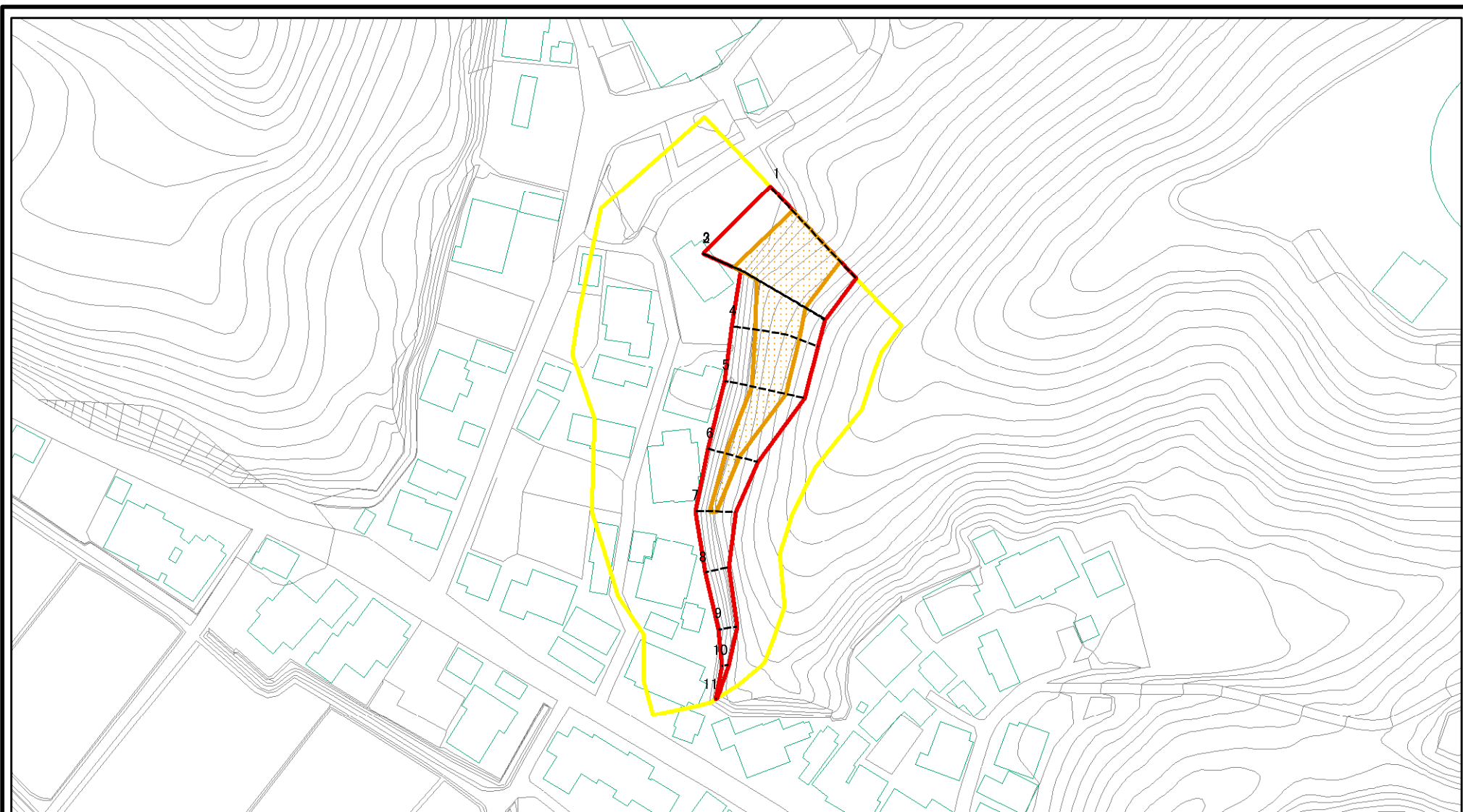
様式-2-3(急)
土砂災害特別警戒区域の区域区分図
(急傾斜地の崩壊に伴う土石等の堆積により
建築物の地上部に作用すると想定される力)

土砂災害防止法施行令第二条の基準に該当する区域	
土砂災害防止法施行令第三条の基準に該当する区域	
それ以外の区域	

N
縮尺
1:3,000

自然現象の種類	急傾斜地の崩壊	箇所番号	1236-1
告示番号		箇所名	五十辺 (1)
告示年月日		所在地	富山県高岡市五十辺、笹八口

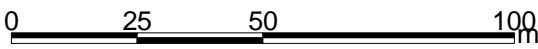
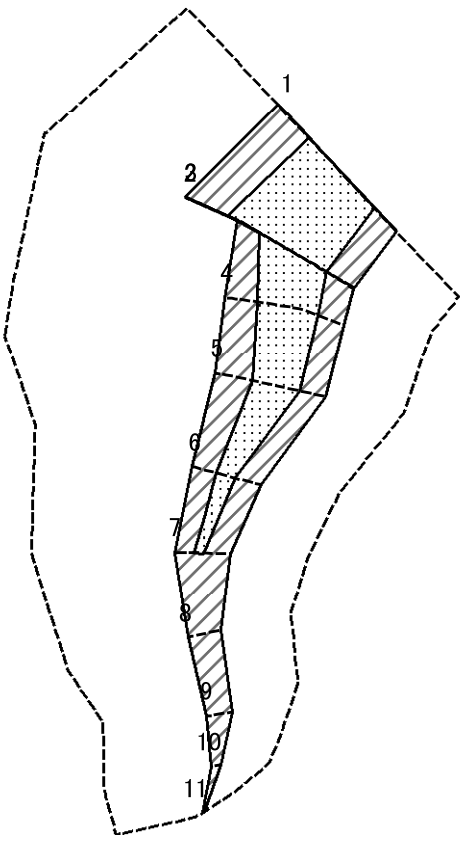
土砂災害警戒区域等の指定の公示に係る図書(その2-1)



図中の数字は横断測線番号を示す

様式-2-1(急) 土砂災害警戒区域・土砂災害特別警戒区域 区域図(その2)	土砂災害防止法施行令第二条の基準に該当する区域		N 縮尺 1:1,500	自然現象の種類	急傾斜地の崩壊	箇所番号	1236-2
	土砂災害防止法施行令第三条の基準に該当する区域			告示番号		箇所名	五十辺 (1)
	それ以外の区域			告示年月日		所在地	富山県高岡市五十辺、笹八口

土砂災害警戒区域等の指定の公示に係る図書(その2-2)



図中の数字は横断測線番号を示す

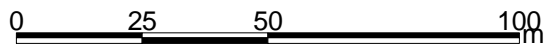
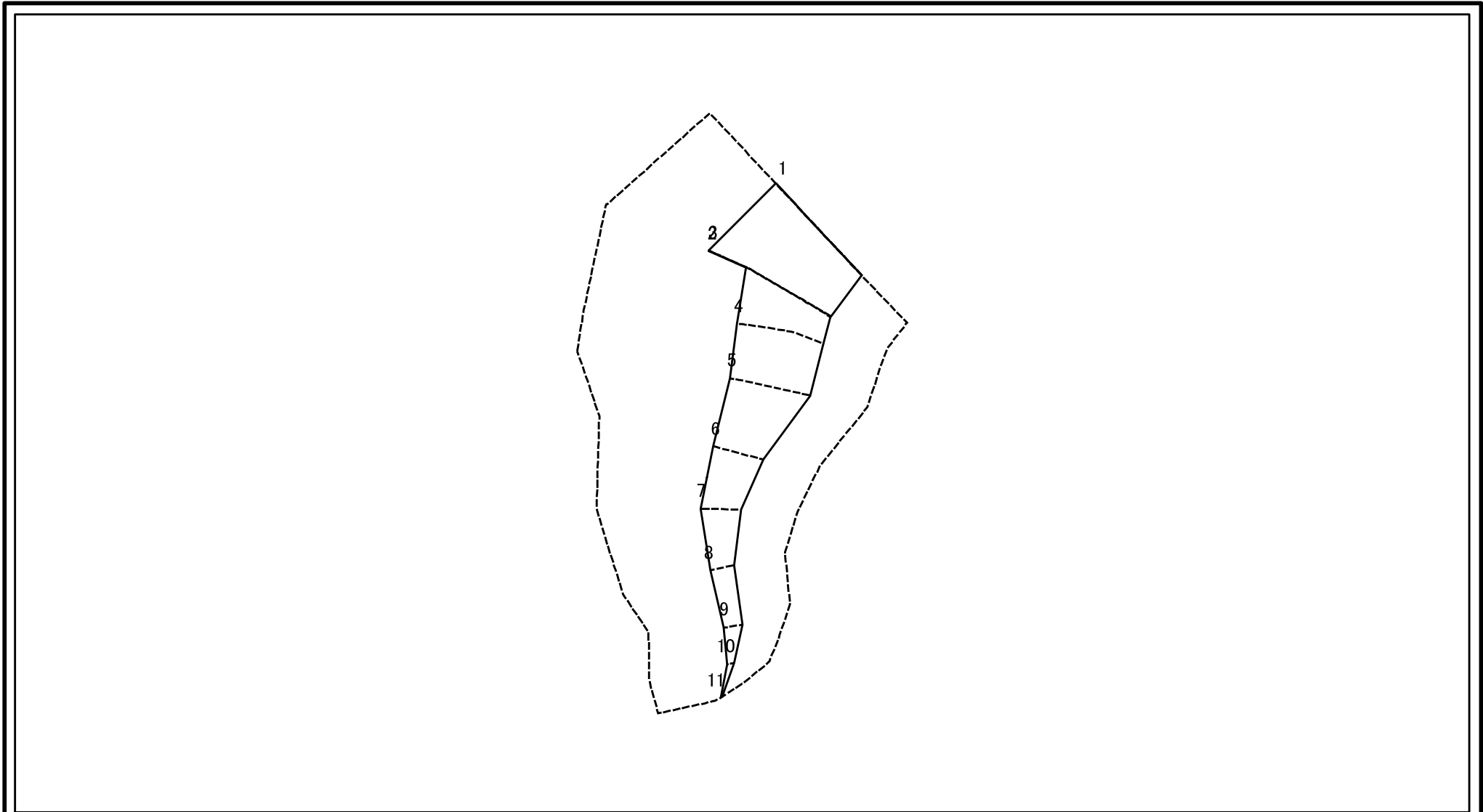
様式-2-2(急)
土砂災害特別警戒区域の区域区分図
(急傾斜地の崩壊に伴う土石等の移動により
建築物の地上部に作用すると想定される力)

土砂災害防止法施行令第二条の基準に該当する区域	
土砂災害防止法施行令第三条の基準に該当する区域	
それ以外の区域	

N
縮尺
1:1,500

自然現象の種類	急傾斜地の崩壊	箇所番号	1236-2
告示番号		箇所名	五十辺 (1)
告示年月日		所在地	富山県高岡市五十辺、笹八口

土砂災害警戒区域等の指定の公示に係る図書(その2-3)



図中の数字は横断測線番号を示す

様式-2-3(急) 土砂災害特別警戒区域の区域区分図 (急傾斜地の崩壊に伴う土石等の堆積により建築物の地上部に作用すると想定される力)	土砂災害防止法施行令第二条の基準に該当する区域		N 縮尺 1:1,500	自然現象の種類	急傾斜地の崩壊	箇所番号	1236-2
	土砂災害防止法施行令第三条の基準に該当する区域			告示番号		箇所名	五十辺 (1)
	それ以外の区域			告示年月日		所在地	富山県高岡市五十辺、笹八口

