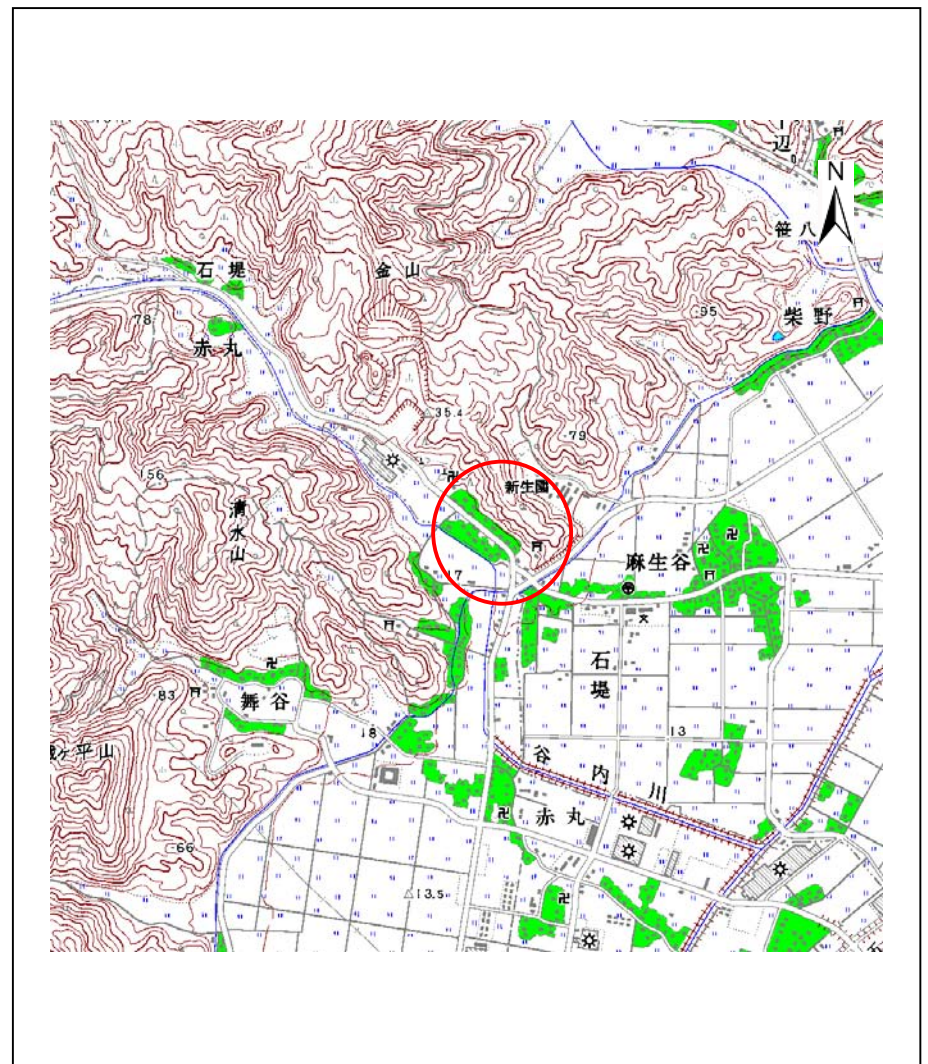


土砂災害警戒区域等の指定の公示に係る図書（その1）



(1/200,000)

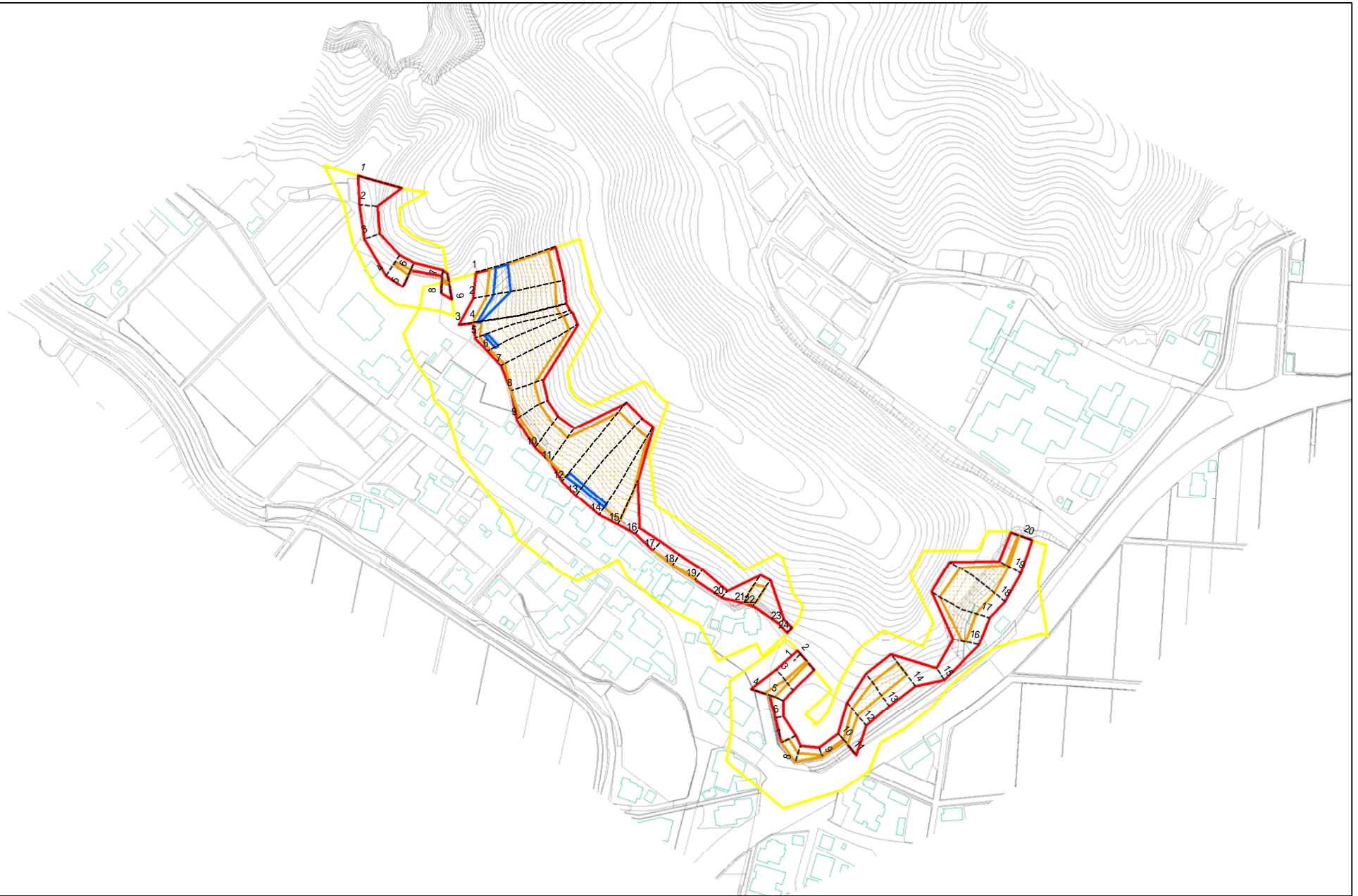


(1/25,000)

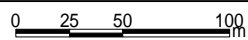
様式－1（急）
土砂災害警戒区域・土砂災害特別警戒区域
位置図

自然現象の種類	急傾斜地の崩壊
箇所番号	1241
箇所名	石堤
所在地	富山県高岡市石堤、福岡町赤丸

土砂災害警戒区域等の指定の公示に係る図書(その2)



図中の数字は横断測線番号を示す

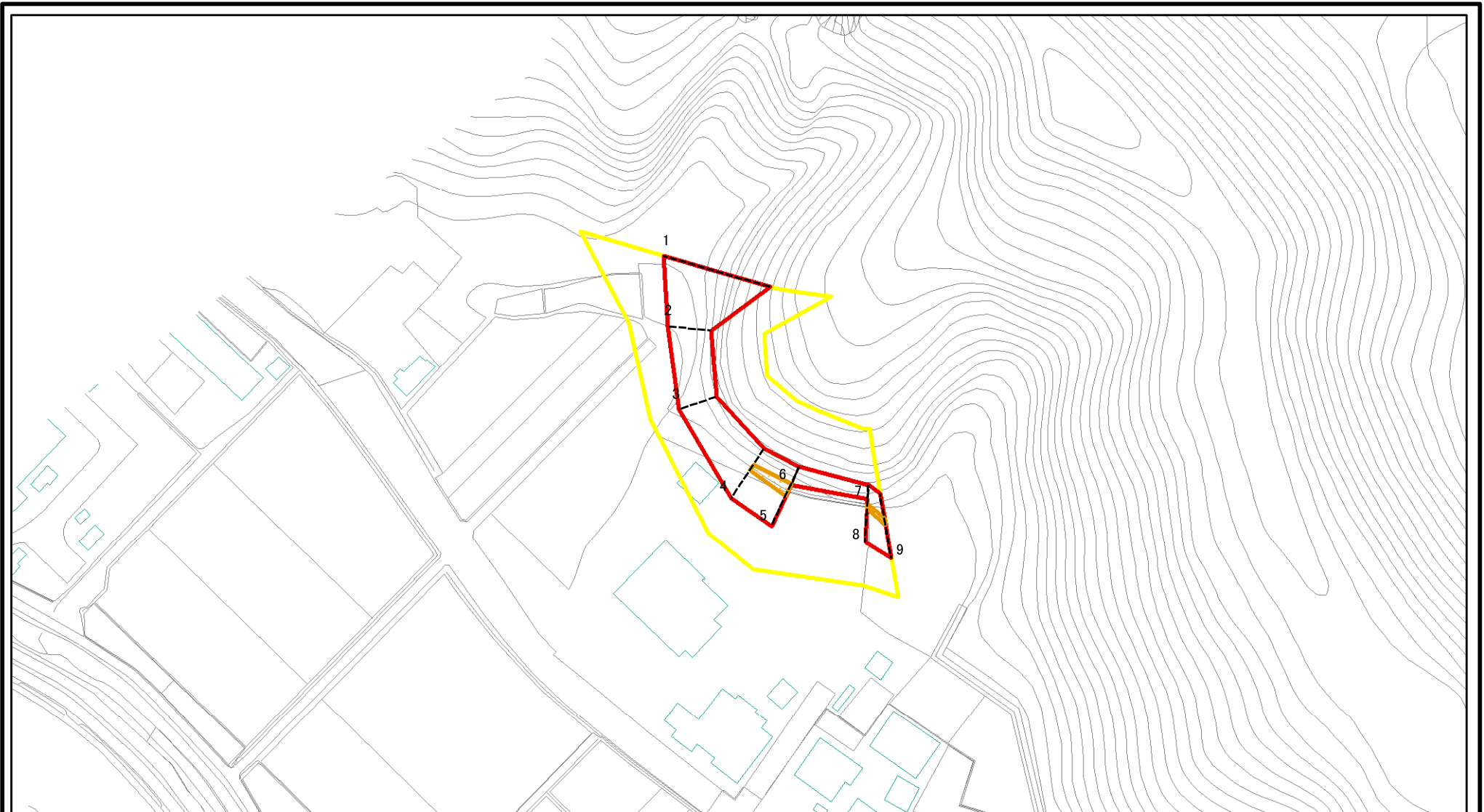


様式 - 2 (急)
 土砂災害警戒区域・土砂災害特別警戒区域
 区域図(その1)

土砂災害防止法施行令第二条の基準に該当する区域		土 縮尺 1:2,500
土砂災害防止法施行令第三条の基準に該当する区域		
土砂災害防止法施行令第三条の基準に該当する区域		
それ以外の区域		

自然現象の種類	急傾斜地の崩壊	箇所番号	1241
告示番号		箇所名	石堤
告示年月日		所在地	富山県高岡市石堤、福岡町赤丸

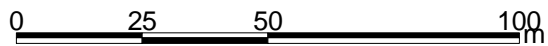
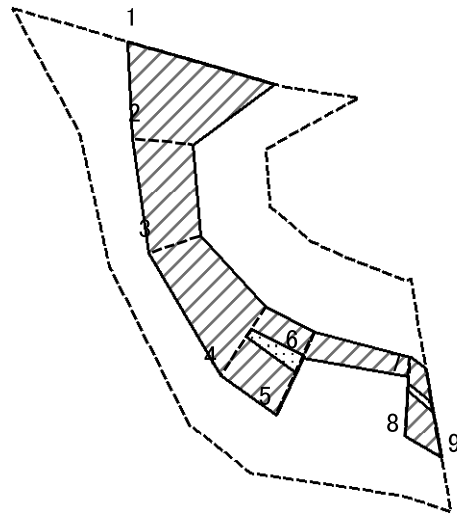
土砂災害警戒区域等の指定の公示に係る図書(その2-1)



図中の数字は横断測線番号を示す

様式-2-1(急) 土砂災害警戒区域・土砂災害特別警戒区域 区域図(その2)	土砂災害防止法施行令第二条の基準に該当する区域		N 縮尺 1:1,500	自然現象の種類	急傾斜地の崩壊	箇所番号	1241-1
	土砂災害防止法施行令第三条の基準に該当する区域			告示番号		箇所名	石堤
	それ以外の区域			告示年月日		所在地	富山県高岡市石堤、福岡町赤丸

土砂災害警戒区域等の指定の公示に係る図書(その2-2)



図中の数字は横断測線番号を示す

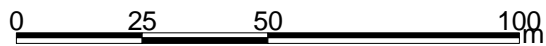
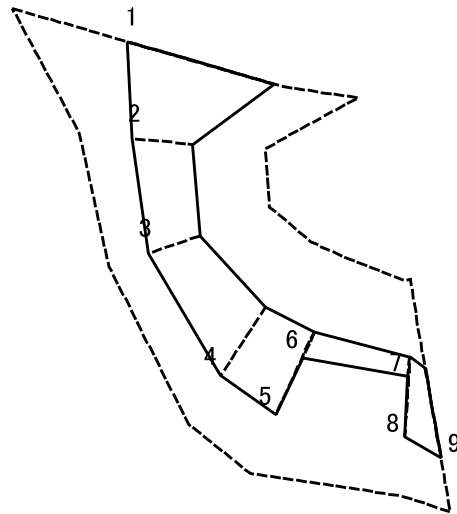
様式-2-2(急)
土砂災害特別警戒区域の区域区分図
(急傾斜地の崩壊に伴う土石等の移動により
建築物の地上部に作用すると想定される力)

土砂災害防止法施行令第二条の基準に該当する区域	
土砂災害防止法施行令第三条の基準に該当する区域	
それ以外の区域	

縮尺	N

自然現象の種類	急傾斜地の崩壊	箇所番号	1241-1
告示番号		箇所名	石堤
告示年月日		所在地	富山県高岡市石堤、福岡町赤丸

土砂災害警戒区域等の指定の公示に係る図書(その2-3)



図中の数字は横断測線番号を示す

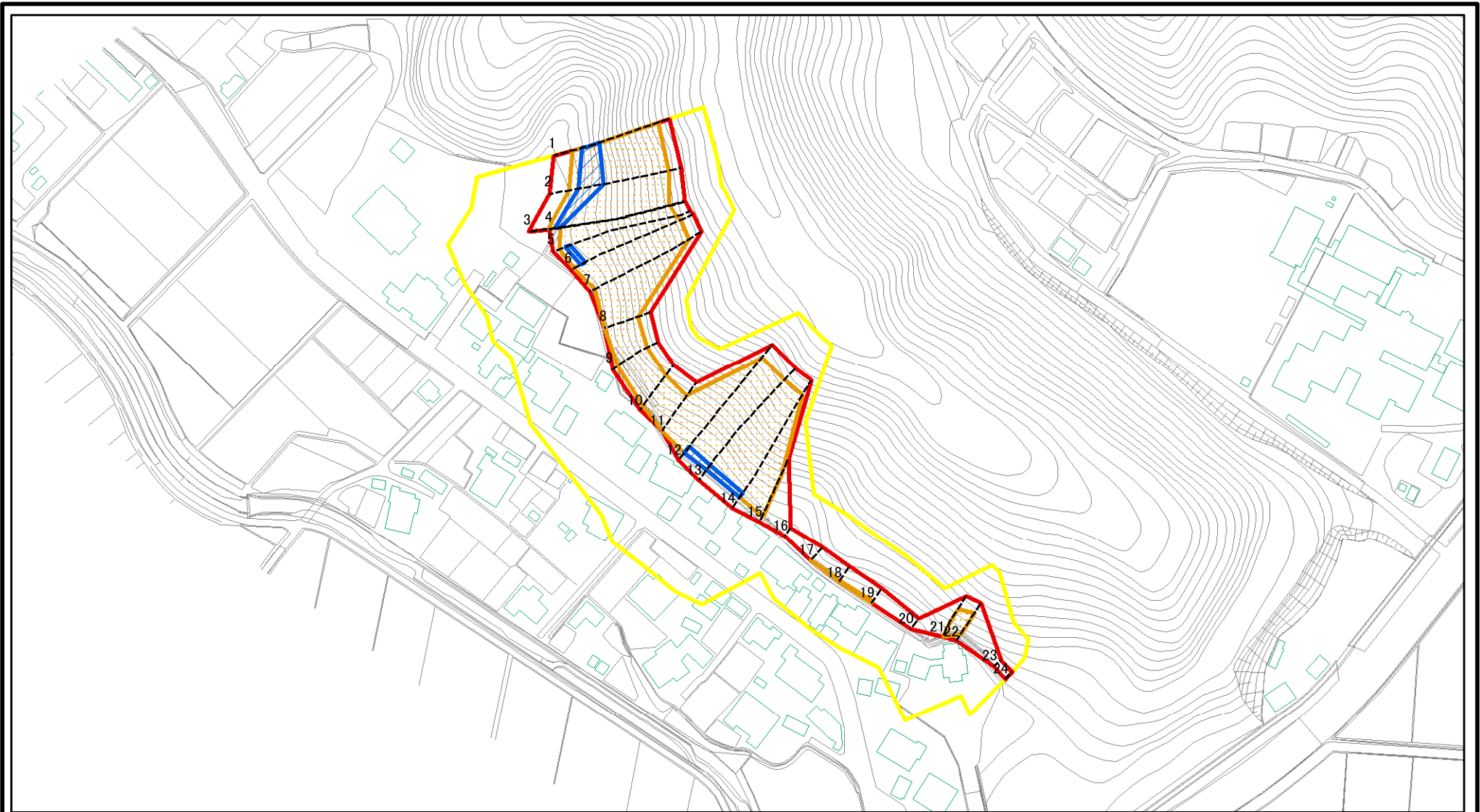
様式-2-3(急)
土砂災害特別警戒区域の区域区分図
(急傾斜地の崩壊に伴う土石等の堆積により
建築物の地上部に作用すると想定される力)

土砂災害防止法施行令第二条の基準に該当する区域	
土砂災害防止法施行令第三条の基準に該当する区域	
それ以外の区域	

N
縮尺
1:1,500

自然現象の種類	急傾斜地の崩壊	箇所番号	1241-1
告示番号		箇所名	石堤
告示年月日		所在地	富山県高岡市石堤、福岡町赤丸

土砂災害警戒区域等の指定の公示に係る図書(その2-1)



0 25 50 100
m

図中の数字は横断測線番号を示す

様式-2-1(急)

土砂災害警戒区域・土砂災害特別警戒区域
区域図(その2)

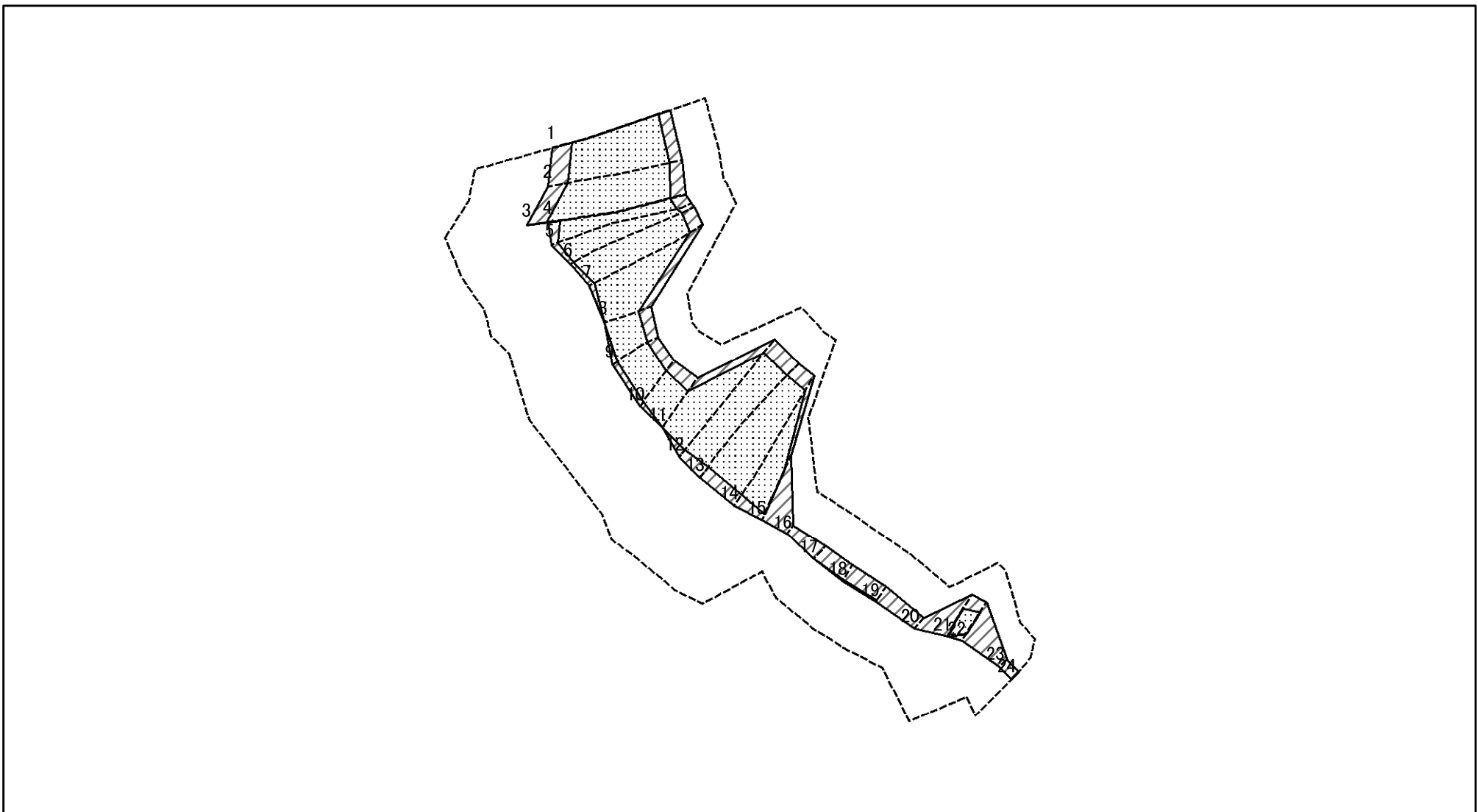
土砂災害防止法施行令第二条の基準に該当する区域	
土砂災害防止法施行令第三条の基準に該当する区域	
それ以外の区域	

	縮尺
	1:2,500

自然現象の種類	急傾斜地の崩壊
告示番号	
告示年月日	

箇所番号	1241-2
箇所名	石堤
所在地	富山県高岡市石堤、福岡町赤丸

土砂災害警戒区域等の指定の公示に係る図書(その2-2)



0 25 50 100m

図中の数字は横断測線番号を示す

様式-2-2(急)
土砂災害特別警戒区域の区域区分図
(急傾斜地の崩壊に伴う土石等の移動により
建築物の地上部に作用すると想定される力)

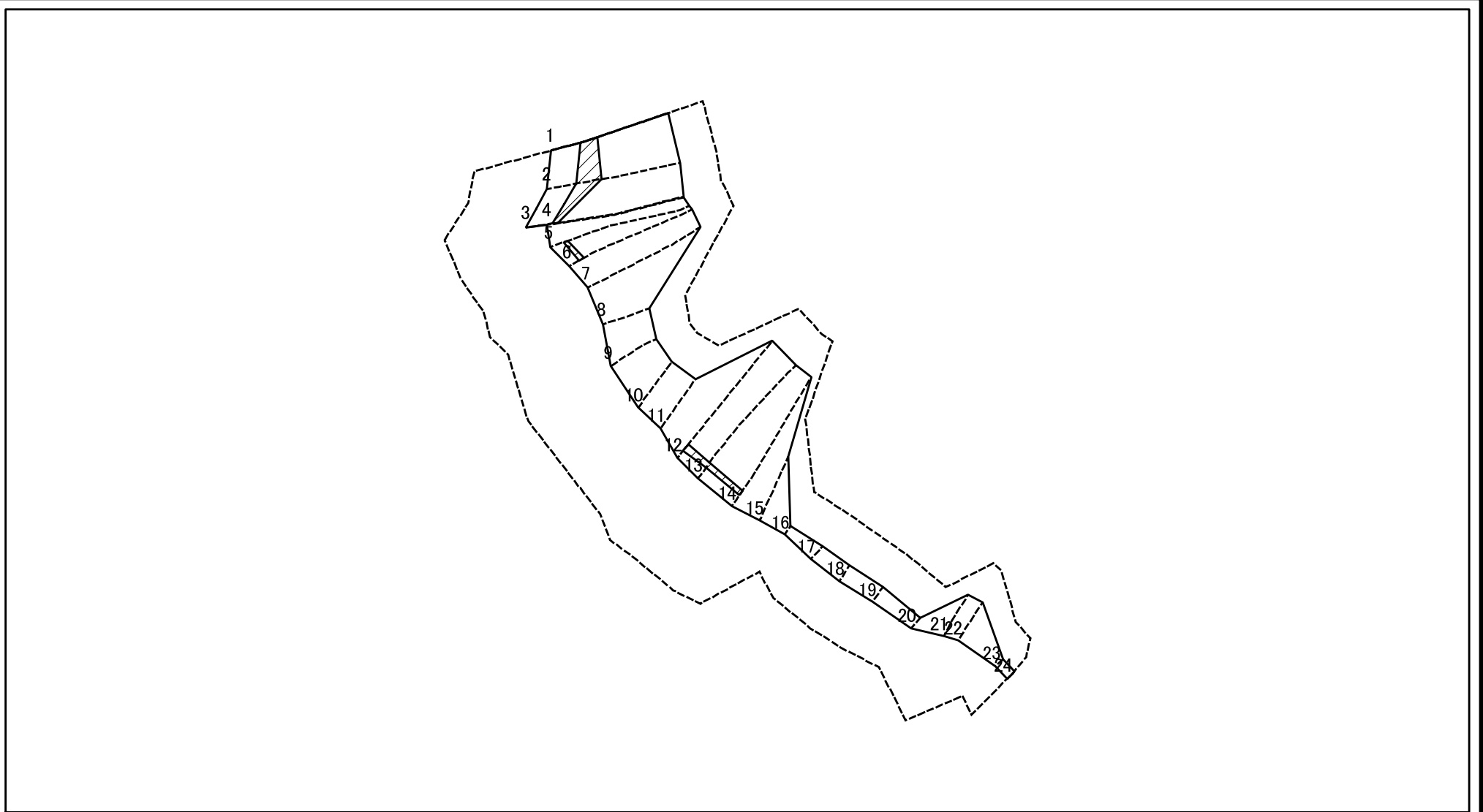
土砂災害防止法施行令第二条の基準に該当する区域	
土砂災害防止法施行令第三条の基準に該当する区域	
それ以外の区域	

N
縮尺
1:2,500

自然現象の種類	急傾斜地の崩壊
告示番号	
告示年月日	

箇所番号	1241-2
箇所名	石堤
所在地	富山県高岡市石堤、福岡町赤丸

土砂災害警戒区域等の指定の公示に係る図書(その2-3)



0 25 50 100
m

図中の数字は横断測線番号を示す

様式-2-3(急)
土砂災害特別警戒区域の区域区分図
(急傾斜地の崩壊に伴う土石等の堆積により
建築物の地上部に作用すると想定される力)

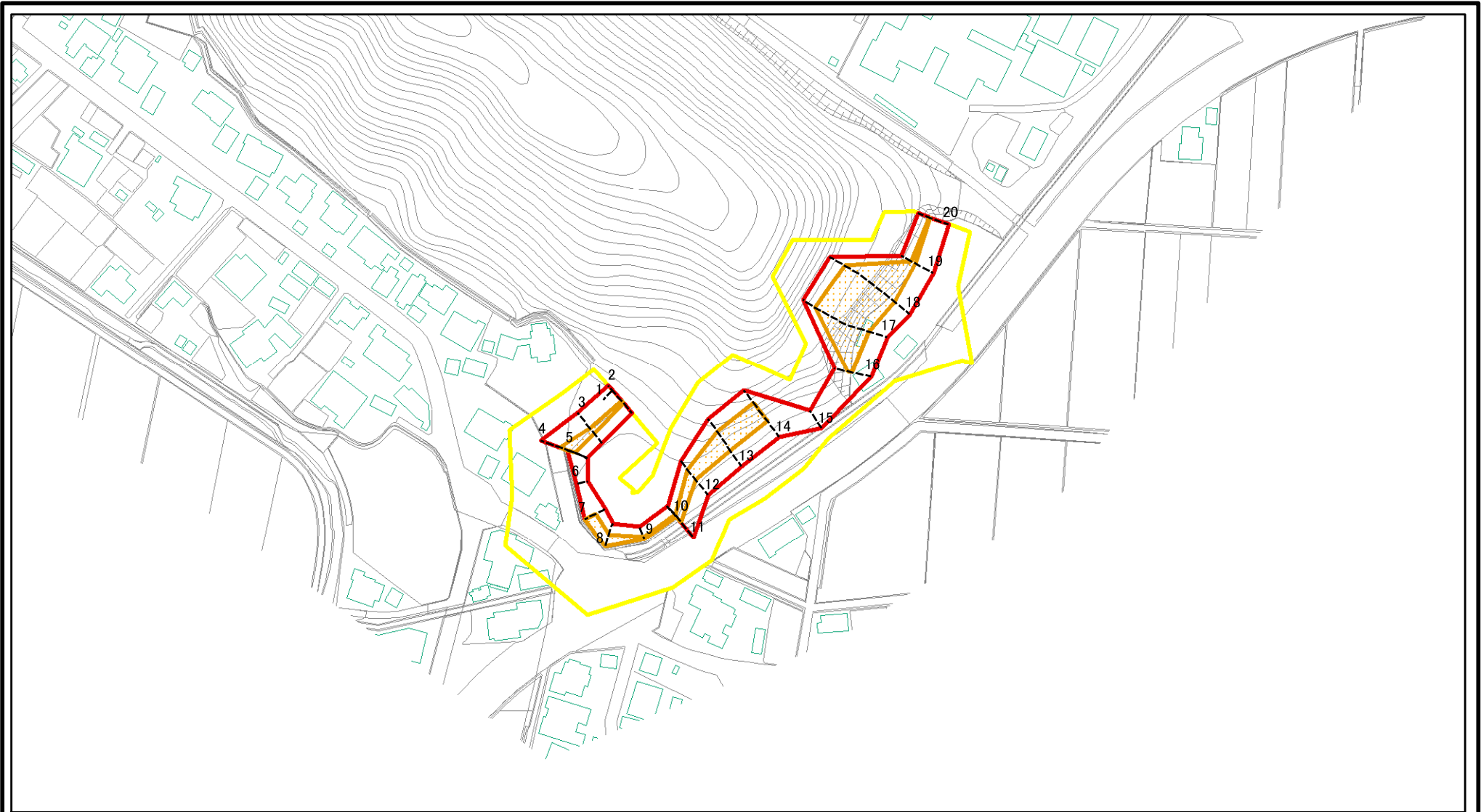
土砂災害防止法施行令第二条の基準に該当する区域	
土砂災害防止法施行令第三条の基準に該当する区域	
それ以外の区域	

N
縮尺
1:2,500

自然現象の種類	急傾斜地の崩壊
告示番号	
告示年月日	

箇所番号	1241-2
箇所名	石堤
所在地	富山県高岡市石堤、福岡町赤丸

土砂災害警戒区域等の指定の公示に係る図書(その2-1)



0 25 50 100
m

図中の数字は横断測線番号を示す

様式-2-1(急)

土砂災害警戒区域・土砂災害特別警戒区域

区域図(その2)

土砂災害防止法施行令第二条の基準に該当する区域



自然現象
の種類

急傾斜地の崩壊

箇所番号

1241-3

土砂災害防止法
施行令第三条の
基準に該当する
区域



縮尺

告示番号

箇所名

石堤

土砂等の(移動)高さが1m以下の場合、
土砂等の移動による力が100kN/mを超える区域



1:2,500

告示年月日

所在地

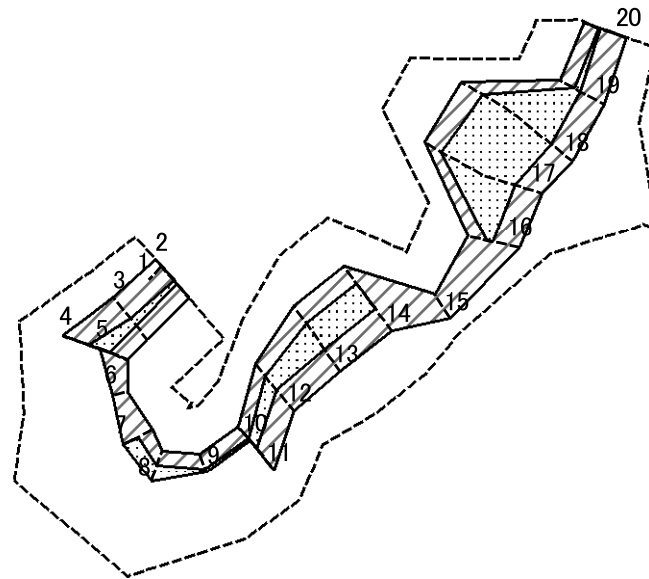
富山県高岡市石堤、福岡町赤丸

土砂等の堆積の高さが3mを超える区域

それ以外の区域



土砂災害警戒区域等の指定の公示に係る図書(その2-2)



0 25 50 100
m

図中の数字は横断測線番号を示す

様式-2-2(急)
土砂災害特別警戒区域の区域区分図
(急傾斜地の崩壊に伴う土石等の移動により
建築物の地上部に作用すると想定される力)

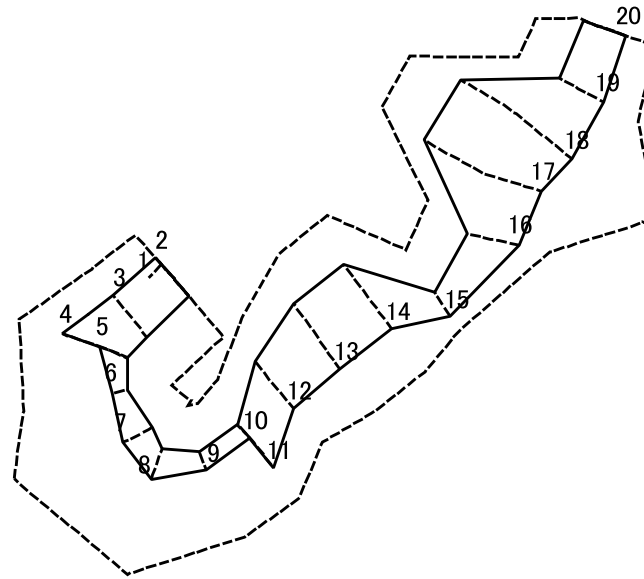
土砂災害防止法施行令第二条の基準に該当する区域	
土砂災害防止法 施行令第三条の 基準に該当する 区域	
それ以外の区域	

縮尺	1:2,500

自然現象 の種類	急傾斜地の崩壊
告示番号	
告示年月日	

箇所番号	1241-3
箇所名	石堤
所在地	富山県高岡市石堤、福岡町赤丸

土砂災害警戒区域等の指定の公示に係る図書(その2-3)



0 25 50 100m

図中の数字は横断測線番号を示す

様式-2-3(急)
土砂災害特別警戒区域の区域区分図
(急傾斜地の崩壊に伴う土石等の堆積により
建築物の地上部に作用すると想定される力)

土砂災害防止法施行令第二条の基準に該当する区域



土砂災害防止法
施行令第三条の
基準に該当する
区域



それ以外の区域



縮尺

1:2,500

自然現象
の種類

急傾斜地の崩壊

告示番号

告示年月日

箇所番号

1241-3

箇所名

石堤

所在地

富山県高岡市石堤、福岡町赤丸

土砂災害警戒区域等の指定の公示に係る図書（その3）

横断測線の区間	土石等の移動により建築物の地上部に作用すると想定される力				土石等の堆積により建築物の地上部に作用すると想定される力			
	土石等の(移動)高さが1m以下の場合、土石等の移動による力が100KN/m2を越える区域		それ以外の区域		土石等の堆積の高さが3mを超える区域		それ以外の区域	
	力の大きさのうち最大のもの (KN/m2)	土砂等の高さ (m)	力の大きさのうち最大のもの (KN/m2)	土砂等の高さ (m)	力の大きさのうち最大のもの (KN/m2)	土砂等の高さ (m)	力の大きさのうち最大のもの (KN/m2)	土砂等の高さ (m)
2 ~ 3	110.4	1.0	100.0	1.0	-	-	11.29	2.1
3 ~ 4	121.0	1.0	100.0	1.0	-	-	11.29	2.1
4 ~ 5	121.0	1.0	100.0	1.0	-	-	10.92	2.0
5 ~ 6	-	-	100.0	1.0	-	-	13.56	2.5
6 ~ 7	-	-	100.0	1.0	-	-	13.58	2.5
7 ~ 8	127.8	1.0	100.0	1.0	-	-	13.58	2.5
8 ~ 9	125.7	1.0	100.0	1.0	-	-	12.01	2.2
9 ~ 10	106.0	1.0	100.0	1.0	-	-	12.01	2.2
10 ~ 11	116.3	1.0	100.0	1.0	-	-	12.01	2.2
11 ~ 12	120.6	1.0	100.0	1.0	-	-	12.12	2.3
12 ~ 13	124.8	1.0	100.0	1.0	-	-	12.12	2.3
13 ~ 14	124.8	1.0	100.0	1.0	-	-	10.62	2.0
14 ~ 15	-	-	100.0	1.0	-	-	10.62	2.0
15 ~ 16	-	-	100.0	1.0	-	-	11.04	2.1
16 ~ 17	150.6	1.0	100.0	1.0	-	-	13.42	2.5
17 ~ 18	150.6	1.0	100.0	1.0	-	-	13.42	2.5
18 ~ 19	142.2	1.0	100.0	1.0	-	-	12.83	2.4
19 ~ 20	108.5	1.0	100.0	1.0	-	-	12.78	2.4
~								
~								
~								
~								
~								
~								
~								
~								
~								
~								
~								
~								
~								
~								
~								

様式-3(急) 建築物の構造の規制に必要な衝撃に関する事項	自然現象の種類	急傾斜地の崩壊	箇所番号	1241-3
	告示番号		箇所名	石堤
	告示年月日		所在地	富山県高岡市石堤、福岡町赤丸