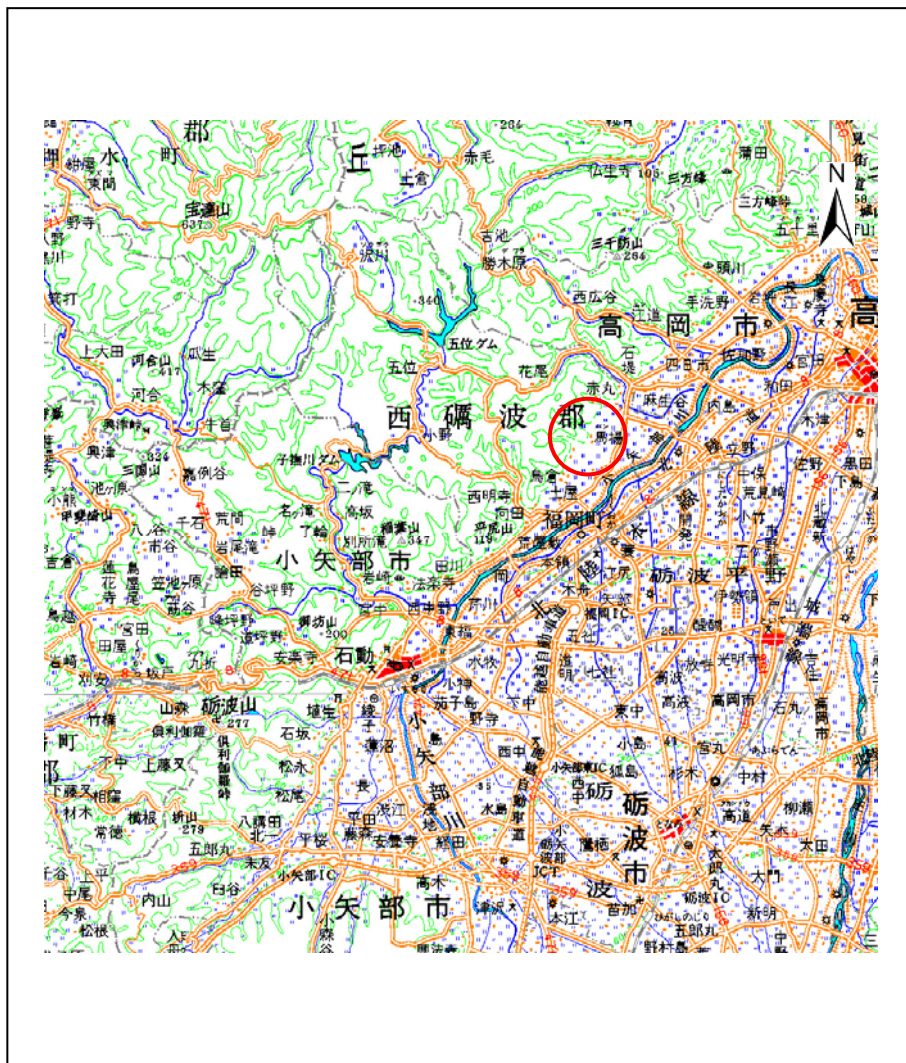
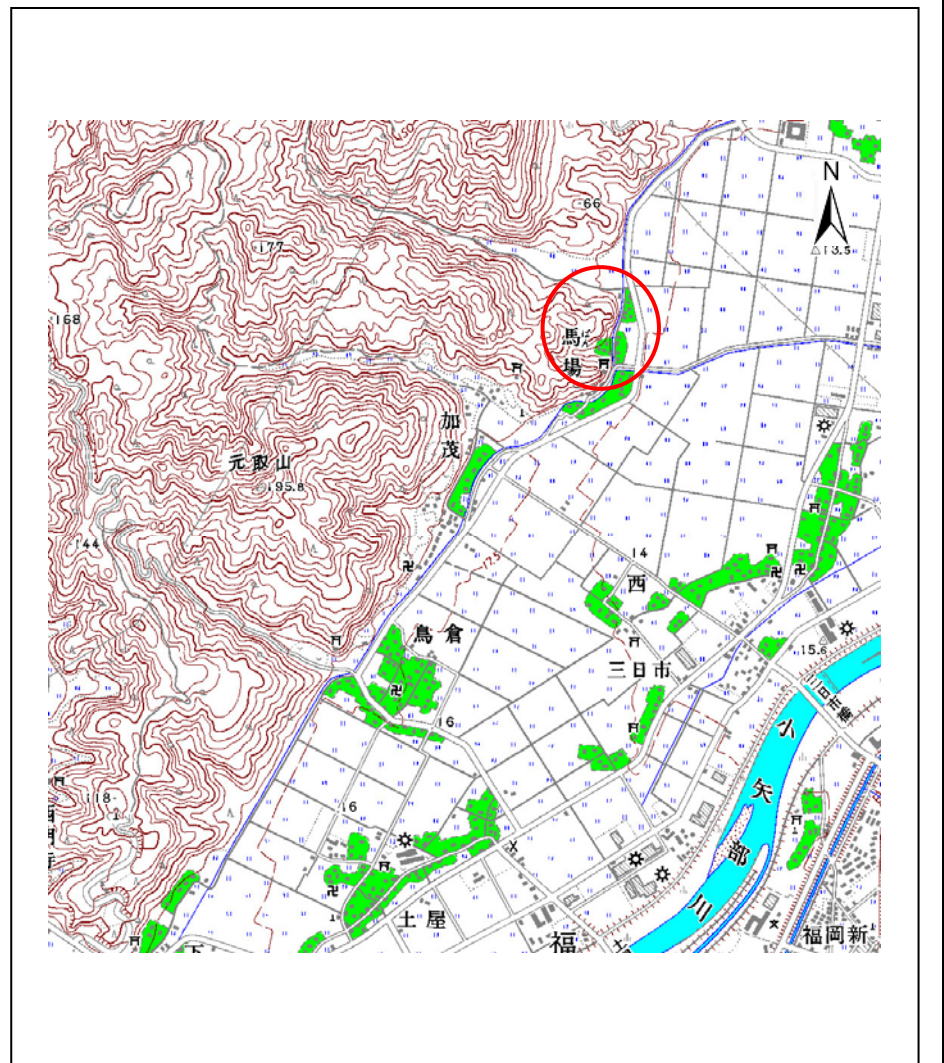


# 土砂災害警戒区域等の指定の公示に係る図書（その1）



(1/200,000)

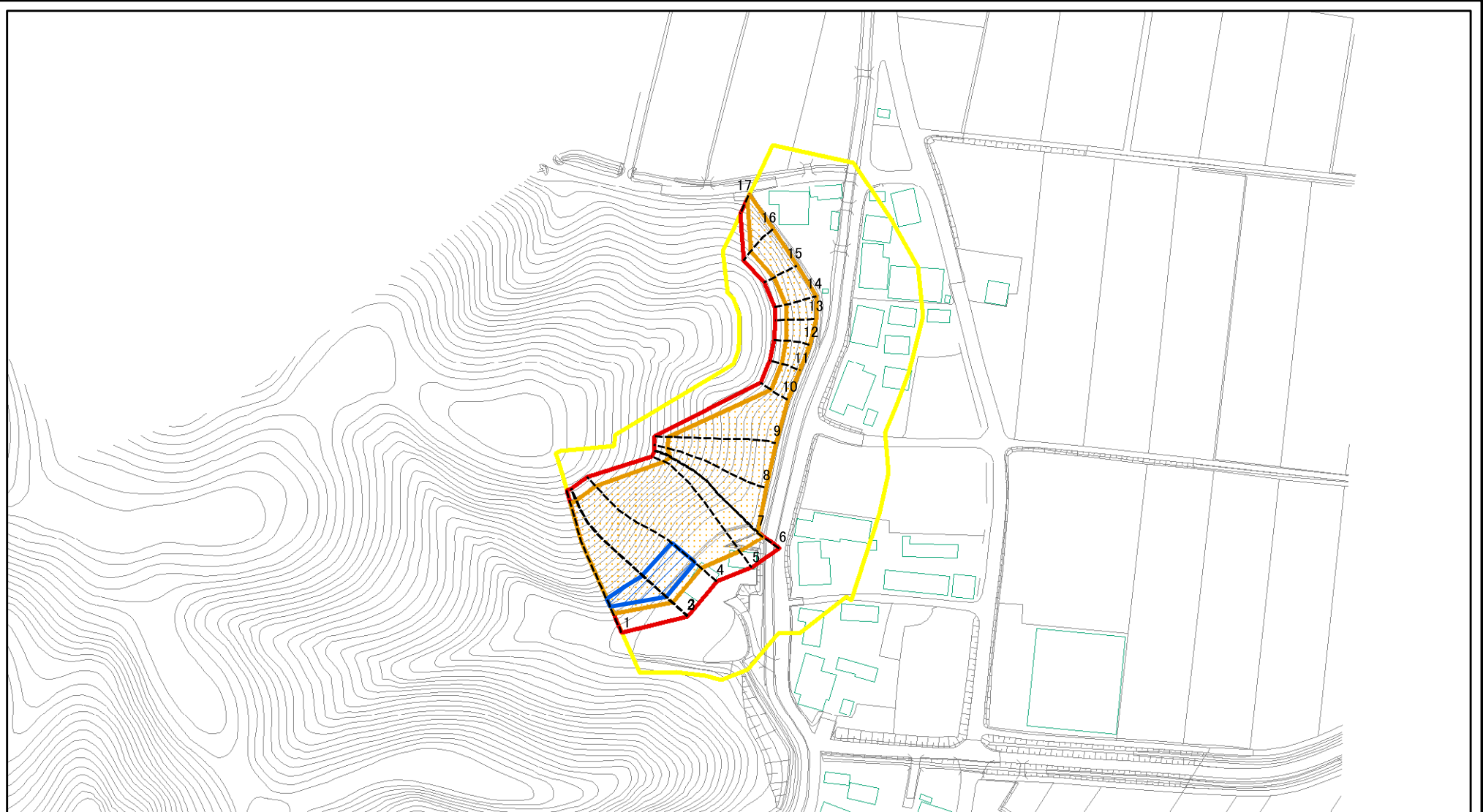


(1/25,000)

様式-1 (急)  
土砂災害警戒区域・土砂災害特別警戒区域  
位置図

自然現象の種類	急傾斜地の崩壊
箇所番号	2017
箇所名	馬場(1)
所在地	富山県高岡市福岡町馬場、福岡町舞谷

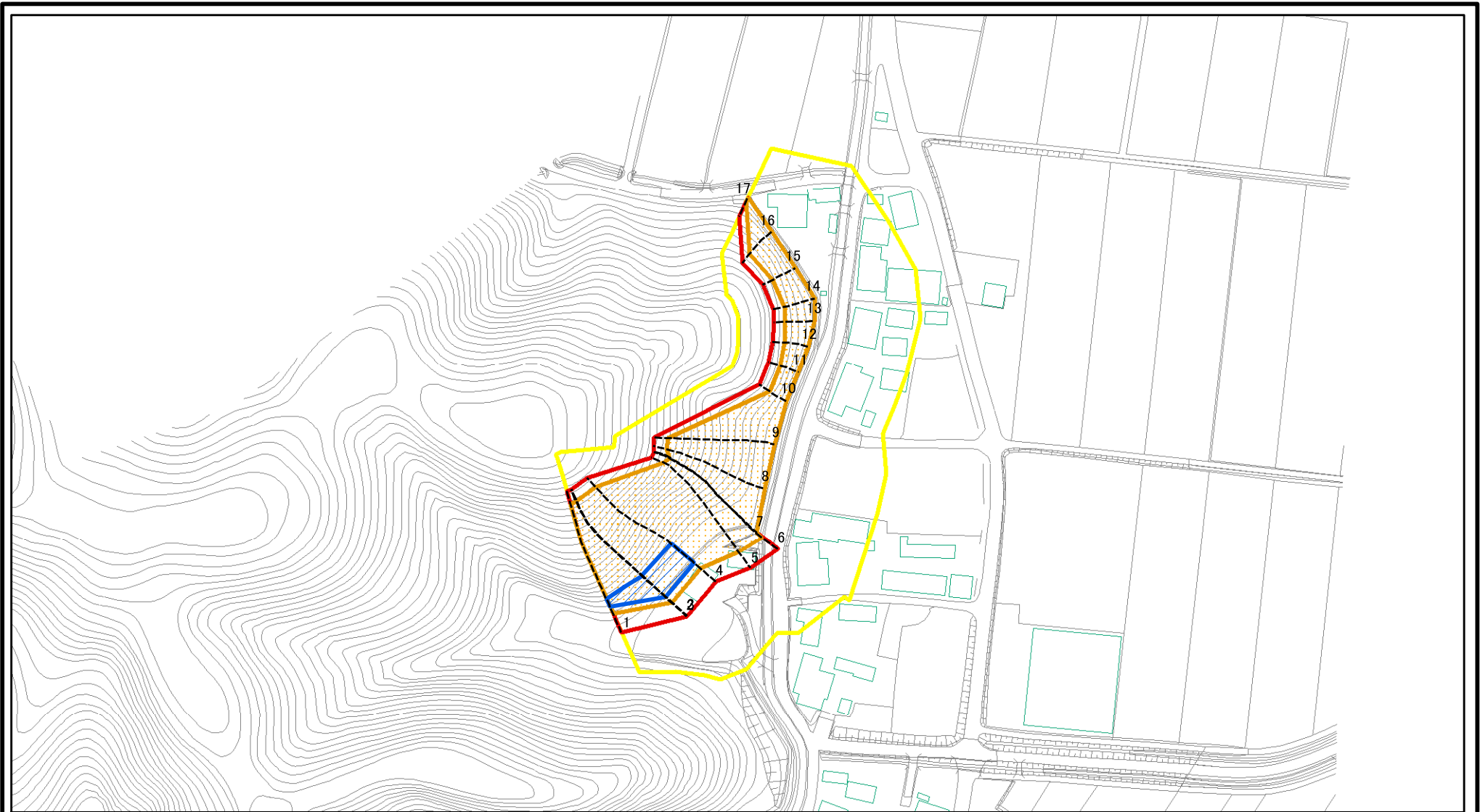
# 土砂災害警戒区域等の指定の公示に係る図書(その2)



図中の数字は横断測線番号を示す

様式-2(急) 土砂災害警戒区域・土砂災害特別警戒区域 区域図(その1)	土砂災害防止法施行令第二条の基準に該当する区域		N 縮尺 1:2,500	自然現象の種類	急傾斜地の崩壊	箇所番号	2017
	土砂災害防止法施行令第三条の基準に該当する区域			告示番号		箇所名	馬場(1)
	それ以外の区域			告示年月日		所在地	富山県高岡市福岡町馬場、福岡町舞谷

# 土砂災害警戒区域等の指定の公示に係る図書(その2-1)



0 25 50 100  
m

図中の数字は横断測線番号を示す

様式-2-1(急)

土砂災害警戒区域・土砂災害特別警戒区域

区域図(その2)

土砂災害防止法施行令第二条の基準に該当する区域	
土砂災害防止法施行令第三条の基準に該当する区域	
それ以外の区域	



縮尺  
1:2,500

自然現象の種類

急傾斜地の崩壊

告示番号

告示年月日

箇所番号

2017

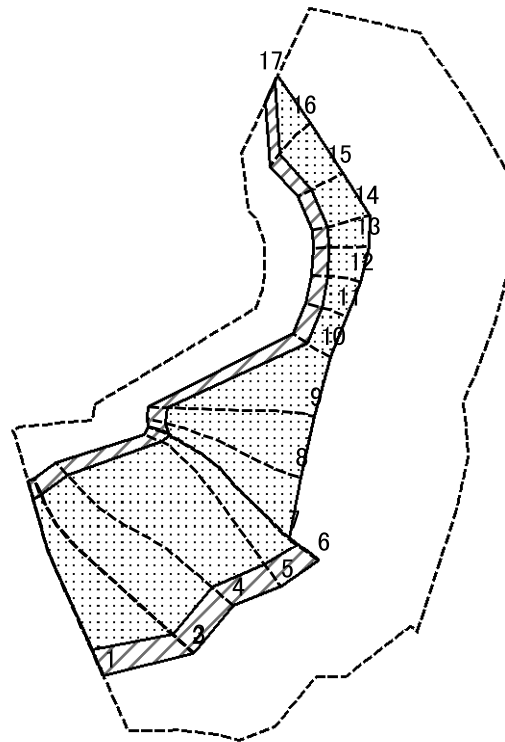
箇所名

馬場(1)

所在地

富山県高岡市福岡町馬場、福岡町舞谷

# 土砂災害警戒区域等の指定の公示に係る図書(その2-2)



0 25 50 100  
m

図中の数字は横断測線番号を示す

様式-2-2(急)  
土砂災害特別警戒区域の区域区分図  
(急傾斜地の崩壊に伴う土石等の移動により  
建築物の地上部に作用すると想定される力)

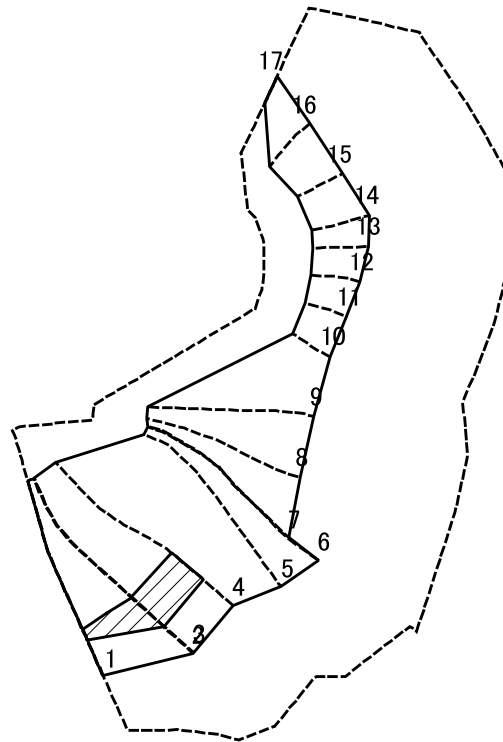
土砂災害防止法施行令第二条の基準に該当する区域	
土砂災害防止法施行令第三条の基準に該当する区域	
それ以外の区域	

縮尺	1:2,500
----	---------

自然現象の種類	急傾斜地の崩壊
告示番号	
告示年月日	

箇所番号	2017
箇所名	馬場(1)
所在地	富山県高岡市福岡町馬場、福岡町舞谷

# 土砂災害警戒区域等の指定の公示に係る図書(その2-3)



0 25 50 100  
m

図中の数字は横断測線番号を示す

様式-2-3(急)  
土砂災害特別警戒区域の区域区分図  
(急傾斜地の崩壊に伴う土石等の堆積により  
建築物の地上部に作用すると想定される力)

土砂災害防止法施行令第二条の基準に該当する区域	
土砂災害防止法施行令第三条の基準に該当する区域	
それ以外の区域	

N
縮尺
1:2,500

自然現象の種類	急傾斜地の崩壊	箇所番号	2017
告示番号		箇所名	馬場(1)
告示年月日		所在地	富山県高岡市福岡町馬場、福岡町舞谷

## 土砂災害警戒区域等の指定の公示に係る図書(その3)

横断測線の区間	土石等の移動により建築物の地上部に作用すると想定される力				土石等の堆積により建築物の地上部に作用すると想定される力				横断測線の区間	土石等の移動により建築物の地上部に作用すると想定される力				土石等の堆積により建築物の地上部に作用すると想定される力			
	土石等の(移動)高さが1m以下の場合、土石等の移動による力が100kN/m <sup>2</sup> を超える区域		それ以外の区域		土石等の堆積の高さが3mを超える区域		それ以外の区域			土石等の(移動)高さが1m以下の場合、土石等の移動による力が100kN/m <sup>2</sup> を超える区域		それ以外の区域		土石等の堆積の高さが3mを超える区域		それ以外の区域	
1 ~ 2	168.26	1.00	100.00	1.00	17.86	3.34	16.05	3.00	~								
2 ~ 3	168.41	1.00	100.00	1.00	17.87	3.34	16.05	3.00	~								
3 ~ 4	171.94	1.00	100.00	1.00	18.25	3.41	16.05	3.00	~								
4 ~ 5	171.94	1.00	100.00	1.00	-	-	16.05	3.00	~								
5 ~ 6	162.28	1.00	100.00	1.00	-	-	15.14	2.83	~								
6 ~ 7	153.67	1.00	100.00	1.00	-	-	14.61	2.73	~								
7 ~ 8	162.65	1.00	100.00	1.00	-	-	15.18	2.84	~								
8 ~ 9	162.65	1.00	100.00	1.00	-	-	15.18	2.84	~								
9 ~ 10	161.46	1.00	100.00	1.00	-	-	15.09	2.82	~								
10 ~ 11	139.61	1.00	100.00	1.00	-	-	13.53	2.53	~								
11 ~ 12	145.60	1.00	100.00	1.00	-	-	13.53	2.53	~								
12 ~ 13	150.17	1.00	100.00	1.00	-	-	12.92	2.41	~								
13 ~ 14	150.80	1.00	100.00	1.00	-	-	12.57	2.35	~								
14 ~ 15	150.80	1.00	100.00	1.00	-	-	15.03	2.81	~								
15 ~ 16	151.13	1.00	100.00	1.00	-	-	15.03	2.81	~								
16 ~ 17	151.13	1.00	100.00	1.00	-	-	14.32	2.68	~								
~									~								
~									~								
~									~								
~									~								
~									~								
~									~								
~									~								
~									~								
~									~								
~									~								
~									~								

様式-3(急)  建築物の構造の規制に必要な衝撃に関する事項	自然現象の種類	急傾斜地の崩壊	箇所番号	2017
	告示番号		箇所名	馬場(1)
	告示年月日		所在地	富山県高岡市福岡町馬場、福岡町舞谷