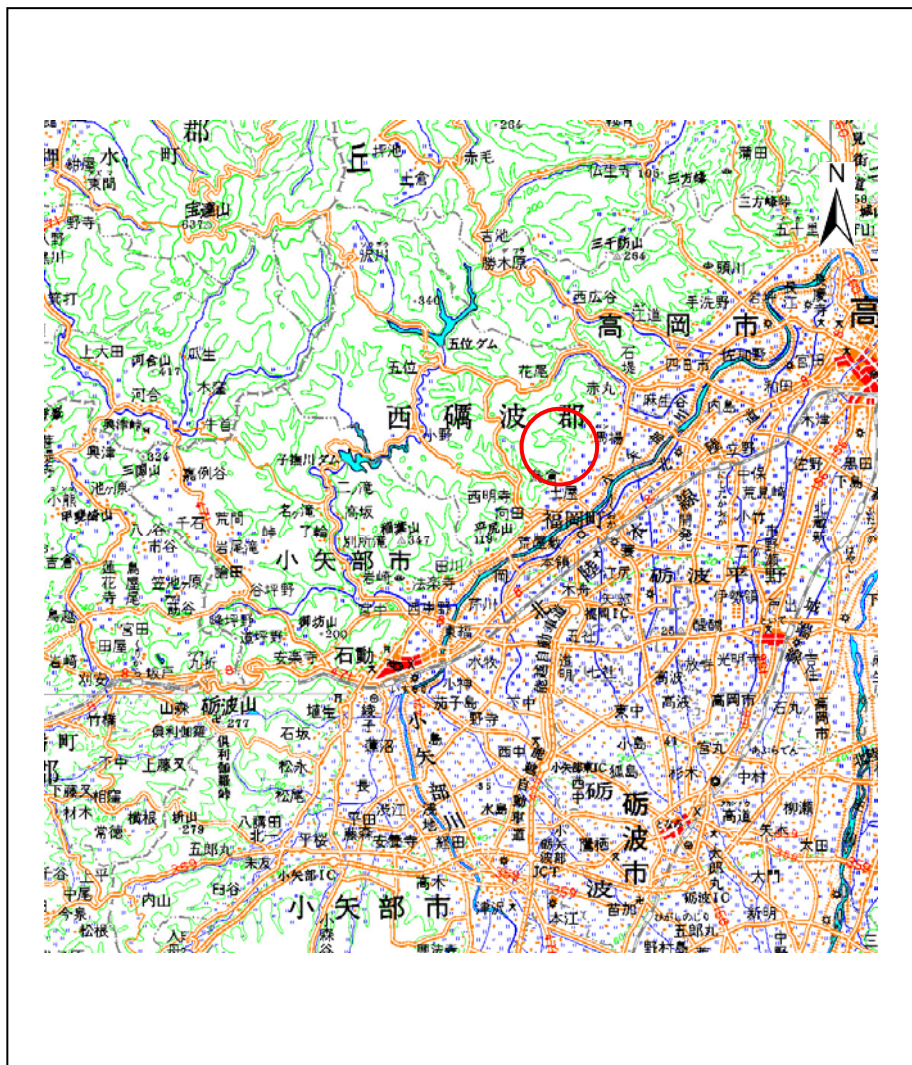
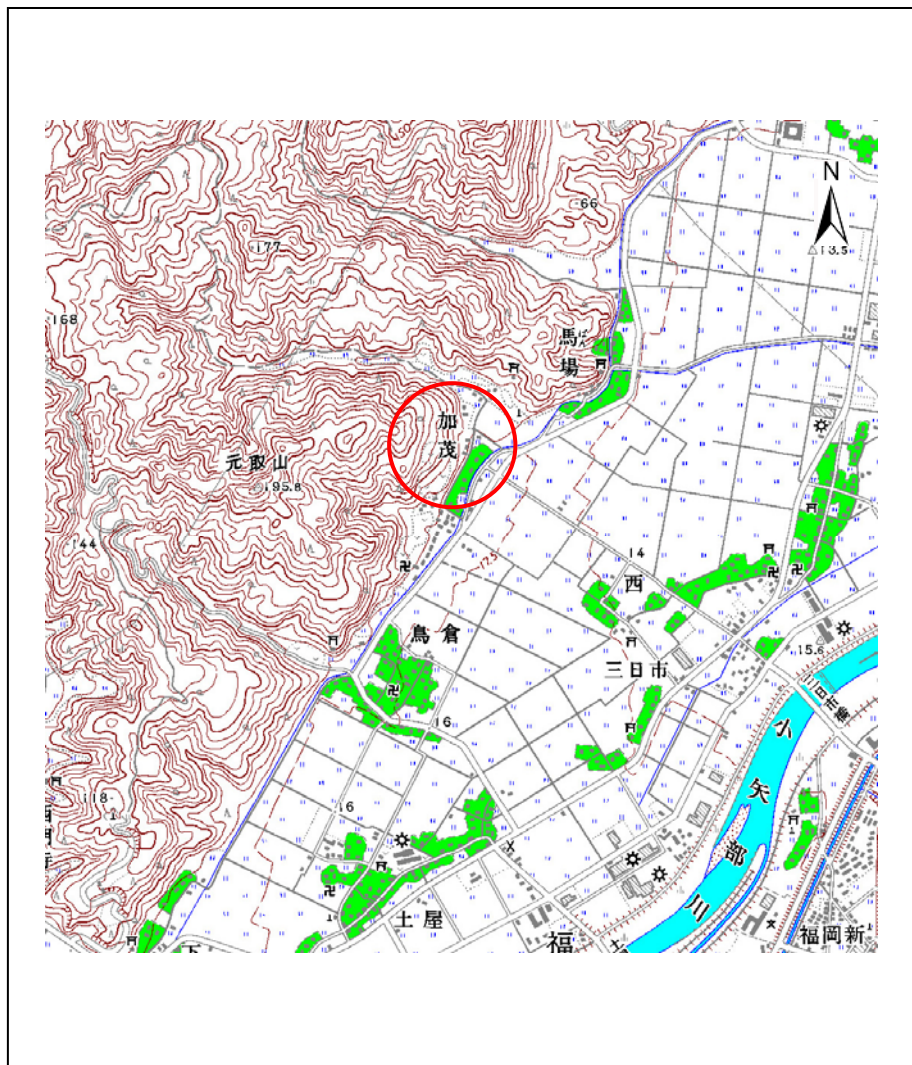


土砂災害警戒区域等の指定の公示に係る図書（その1）



(1/200,000)



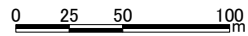
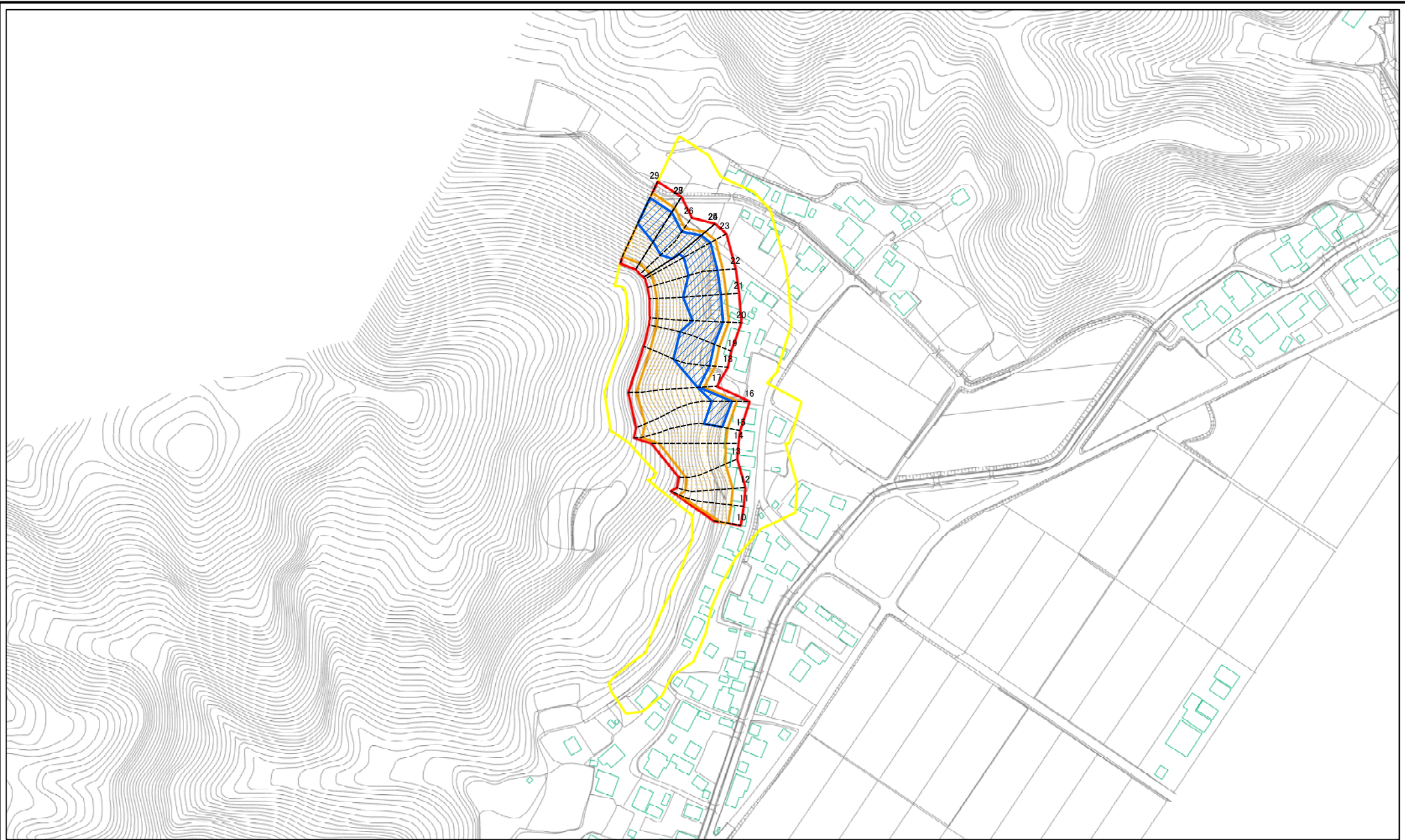
(1/25,000)

様式-1 (急)
土砂災害警戒区域・土砂災害特別警戒区域
位置図

自然現象の種類	急傾斜地の崩壊
箇所番号	2023
箇所名	加茂(5)
所在地	富山県高岡市福岡町加茂

「この地図は、国土地理院長の承認を得て、同院発行の数値地図 200000(地図画像)及び数値地図 25000(地図画像)を複製したものである。(承認番号 平 21 業複、第 823 号)」

土砂災害警戒区域等の指定の公示に係る図書(その2)



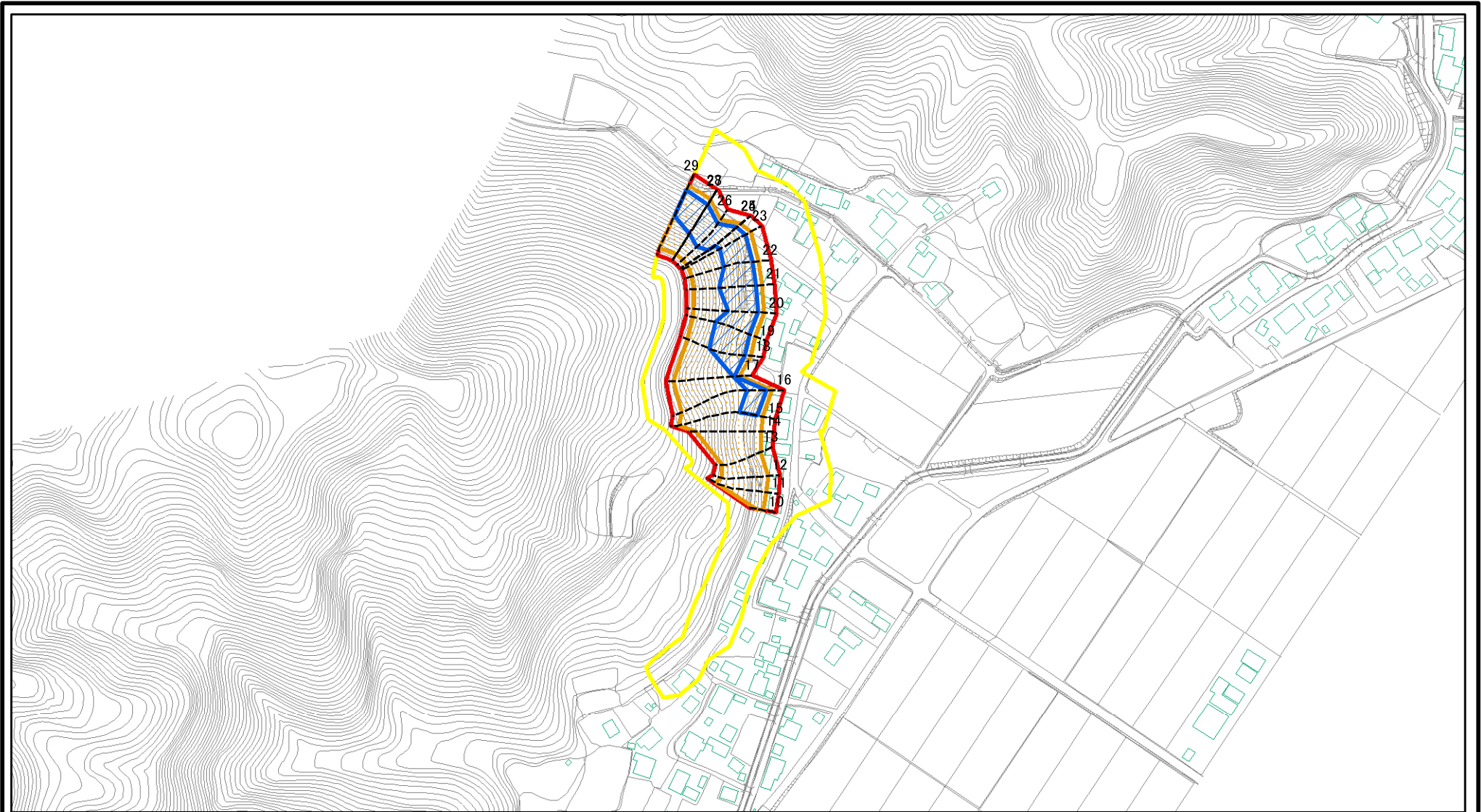
図中の数字は横断測線番号を示す

様式-2(急)
土砂災害警戒区域・土砂災害特別警戒区域
区域図(その1)

土砂災害防止法施行令第二条の基準に該当する区域		N 縮尺 1:2,500
土砂災害防止法施行令第三条の基準に該当する区域		
土砂等の(移動)高さが1m以下の場合、土砂等の移動による力が100kN/mを超える区域		
土砂等の堆積の高さが3mを超える区域		
それ以外の区域		

自然現象の種類	急傾斜地の崩壊	箇所番号	2023
告示番号		箇所名	加茂(5)
告示年月日		所在地	富山県高岡市福岡町加茂

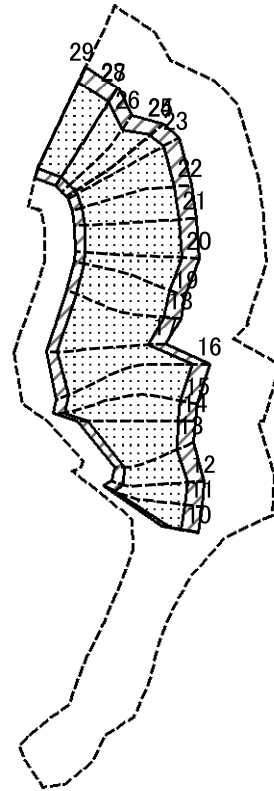
土砂災害警戒区域等の指定の公示に係る図書(その2-1)



図中の数字は横断測線番号を示す

様式-2-1(急) 土砂災害警戒区域・土砂災害特別警戒区域 区域図(その2)	土砂災害防止法施行令第二条の基準に該当する区域		N 縮尺 1:4,000	自然現象の種類	急傾斜地の崩壊	箇所番号	2023
	土砂災害防止法施行令第三条の基準に該当する区域			告示番号		箇所名	加茂(5)
	それ以外の区域			告示年月日		所在地	富山県高岡市福岡町加茂

土砂災害警戒区域等の指定の公示に係る図書(その2-2)



0 25 50 100
m

図中の数字は横断測線番号を示す

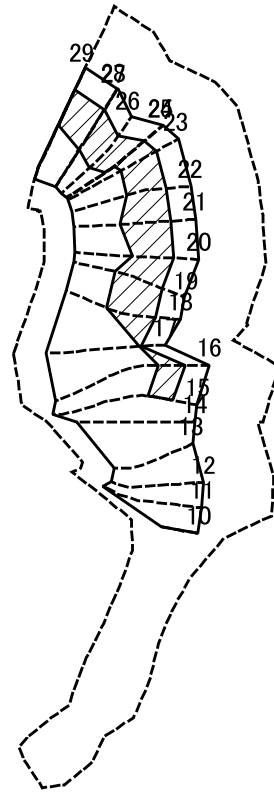
様式-2-2(急)
土砂災害特別警戒区域の区域区分図
(急傾斜地の崩壊に伴う土石等の移動により
建築物の地上部に作用すると想定される力)

土砂災害防止法施行令第二条の基準に該当する区域	
土砂災害防止法 施行令第三条の 基準に該当する 区域	
それ以外の区域	

N	
縮尺	
1:4,000	

自然現象 の種類	急傾斜地の崩壊	箇所番号	2023
告示番号		箇所名	加茂(5)
告示年月日		所在地	富山県高岡市福岡町加茂

土砂災害警戒区域等の指定の公示に係る図書(その2-3)



0 25 50 100
m

図中の数字は横断測線番号を示す

様式-2-3(急)
土砂災害特別警戒区域の区域区分図
(急傾斜地の崩壊に伴う土石等の堆積により
建築物の地上部に作用すると想定される力)

土砂災害防止法施行令第二条の基準に該当する区域	
土砂災害防止法施行令第三条の基準に該当する区域	
それ以外の区域	

N
縮尺
1:4,000

自然現象の種類	急傾斜地の崩壊	箇所番号	2023
告示番号		箇所名	加茂(5)
告示年月日		所在地	富山県高岡市福岡町加茂

土砂災害警戒区域等の指定の公示に係る図書(その3)

横断測線の区間	土石等の移動により建築物の地上部に作用すると想定される力				土石等の堆積により建築物の地上部に作用すると想定される力				横断測線の区間	土石等の移動により建築物の地上部に作用すると想定される力				土石等の堆積により建築物の地上部に作用すると想定される力			
	土石等の(移動)高さが1m以下の場合、土石等の移動による力が100kN/m ² を超える区域		それ以外の区域		土石等の堆積の高さが3mを超える区域		それ以外の区域			土石等の(移動)高さが1m以下の場合、土石等の移動による力が100kN/m ² を超える区域		それ以外の区域		土石等の堆積の高さが3mを超える区域		それ以外の区域	
1 ~ 2	-	-	-	-	-	-	-	-	27 ~ 28	176.92	1.00	100.00	1.00	19.75	3.69	16.05	3.00
2 ~ 3	-	-	-	-	-	-	-	-	28 ~ 29	176.92	1.00	100.00	1.00	19.75	3.69	16.05	3.00
3 ~ 4	-	-	-	-	-	-	-	-	~								
4 ~ 5	-	-	-	-	-	-	-	-	~								
5 ~ 6	-	-	-	-	-	-	-	-	~								
6 ~ 7	-	-	-	-	-	-	-	-	~								
7 ~ 8	-	-	-	-	-	-	-	-	~								
8 ~ 9	-	-	-	-	-	-	-	-	~								
9 ~ 10	-	-	-	-	-	-	-	-	~								
10 ~ 11	153.52	1.00	100.00	1.00	-	-	14.19	2.65	~								
11 ~ 12	155.29	1.00	100.00	1.00	-	-	14.19	2.65	~								
12 ~ 13	164.08	1.00	100.00	1.00	-	-	13.92	2.60	~								
13 ~ 14	171.26	1.00	100.00	1.00	-	-	15.98	2.99	~								
14 ~ 15	171.26	1.00	100.00	1.00	-	-	16.05	3.00	~								
15 ~ 16	168.09	1.00	100.00	1.00	17.85	3.34	16.05	3.00	~								
16 ~ 17	168.87	1.00	100.00	1.00	18.14	3.39	16.05	3.00	~								
17 ~ 18	177.28	1.00	100.00	1.00	19.73	3.69	16.05	3.00	~								
18 ~ 19	177.28	1.00	100.00	1.00	19.87	3.71	16.05	3.00	~								
19 ~ 20	177.21	1.00	100.00	1.00	19.87	3.71	16.05	3.00	~								
20 ~ 21	177.00	1.00	100.00	1.00	19.42	3.63	16.05	3.00	~								
21 ~ 22	177.00	1.00	100.00	1.00	19.42	3.63	16.05	3.00	~								
22 ~ 23	176.84	1.00	100.00	1.00	19.32	3.61	16.05	3.00	~								
23 ~ 24	176.82	1.00	100.00	1.00	19.38	3.62	16.05	3.00	~								
24 ~ 25	176.85	1.00	100.00	1.00	19.39	3.62	16.05	3.00	~								
25 ~ 26	176.85	1.00	100.00	1.00	20.89	3.90	16.05	3.00	~								
26 ~ 27	176.92	1.00	100.00	1.00	20.89	3.90	16.05	3.00	~								

様式-3(急) 建築物の構造の規制に必要な衝撃に関する事項	自然現象の種類	急傾斜地の崩壊	箇所番号	2023
	告示番号		箇所名	加茂(5)
	告示年月日		所在地	富山県高岡市福岡町加茂