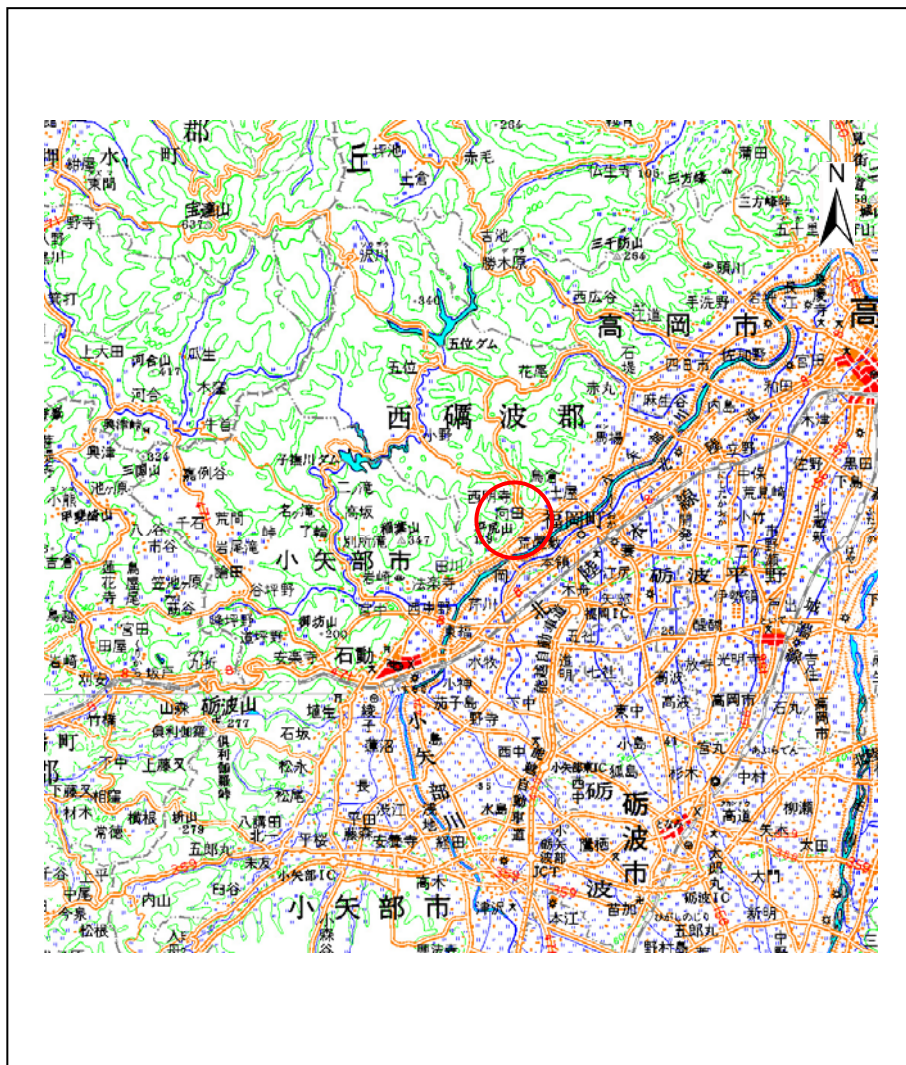
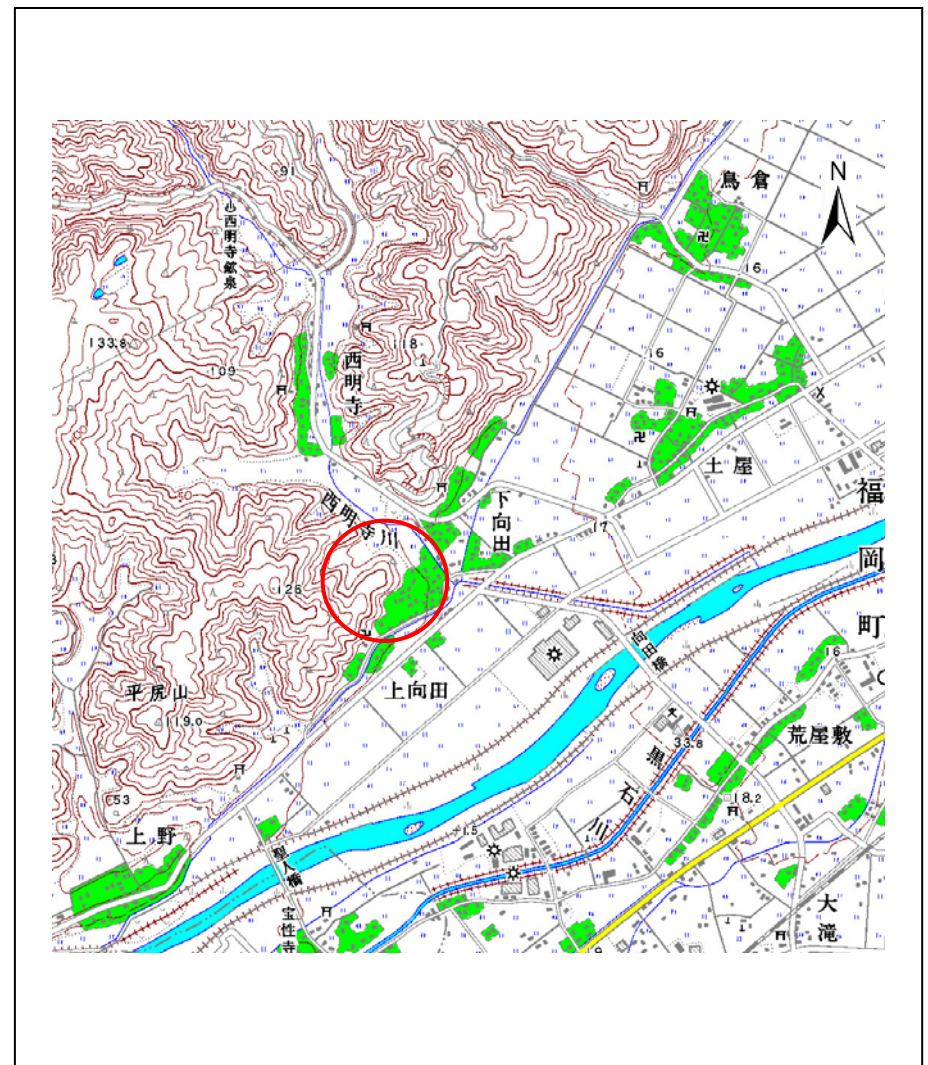


土砂災害警戒区域等の指定の公示に係る図書（その1）



(1/200,000)

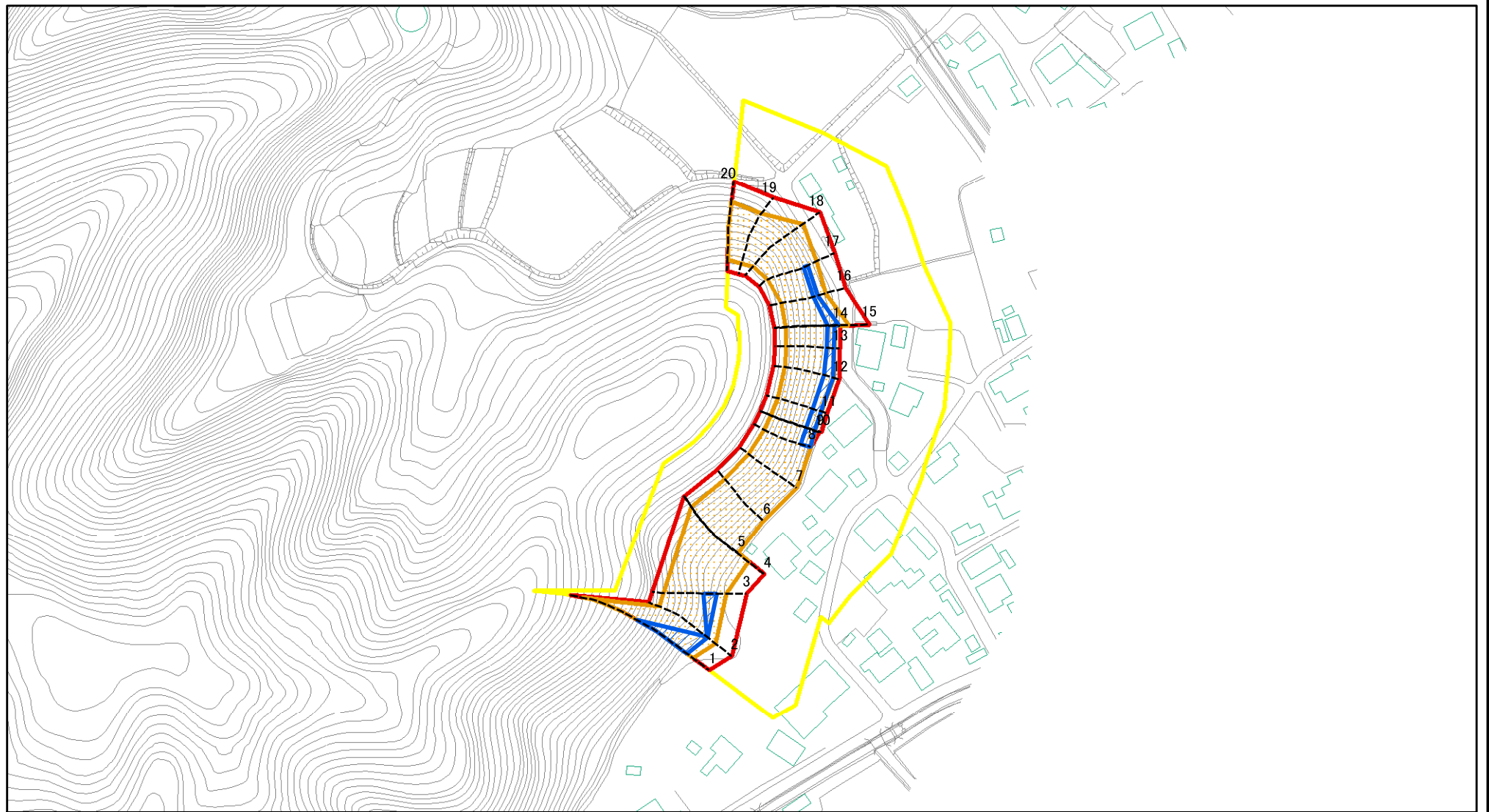


(1/25,000)

様式－1（急）
土砂災害警戒区域・土砂災害特別警戒区域
位置図

自然現象の種類	急傾斜地の崩壊
箇所番号	2032
箇所名	上向田(1)
所在地	富山県高岡市福岡町上向田

土砂災害警戒区域等の指定の公示に係る図書(その2)



図中の数字は横断測線番号を示す

様式-2(急)

土砂災害警戒区域・土砂災害特別警戒区域
区域図(その1)

土砂災害防止法施行令第二条の基準に該当する区域



自然現象
の種類

急傾斜地の崩壊

箇所番号

2032

土砂災害防止法
施行令第三条の
基準に該当する
区域

土石等の(移動)高さが1m以下の場合、
土石等の移動による力が100kN/mを超える区域



告示番号

箇所名

上向田 (1)

土石等の堆積の高さが3mを超える区域



縮尺

告示年月日

所在地

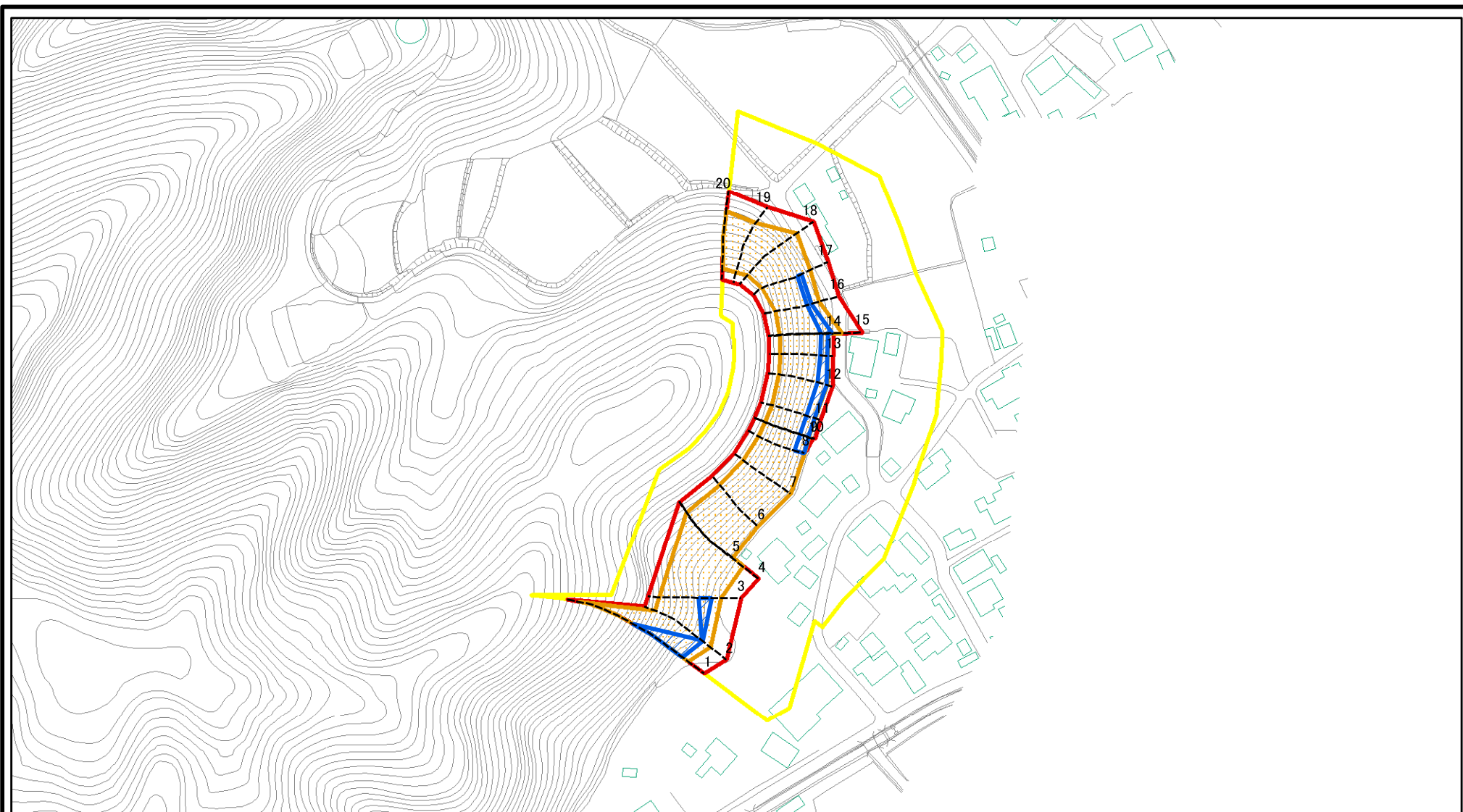
富山県高岡市福岡町上向田

それ以外の区域



1:2,500

土砂災害警戒区域等の指定の公示に係る図書(その2-1)



0 25 50 100
m

図中の数字は横断測線番号を示す

様式-2-1(急)

土砂災害警戒区域・土砂災害特別警戒区域

区域図(その2)

土砂災害防止法施行令第二条の基準に該当する区域



自然現象の種類

急傾斜地の崩壊

箇所番号

2032

土砂災害防止法施行令第三条の基準に該当する区域



縮尺

告示番号

箇所名

上向田 (1)

土砂等の(移動)高さが1m以下の場合、土砂等の移動による力が100kN/mを超える区域



1:2,500

告示年月日

所在地

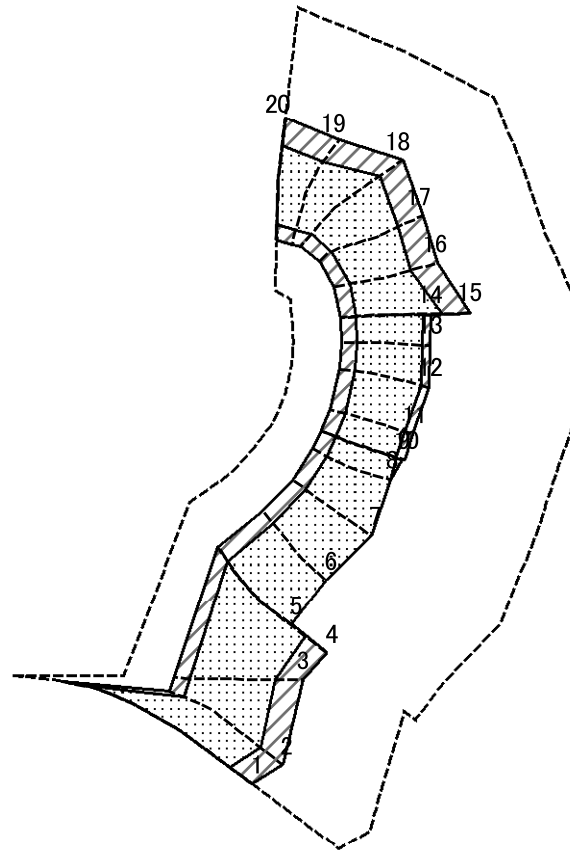
富山県高岡市福岡町上向田

土砂等の堆積の高さが3mを超える区域



それ以外の区域

土砂災害警戒区域等の指定の公示に係る図書(その2-2)



0 25 50 100
m

図中の数字は横断測線番号を示す

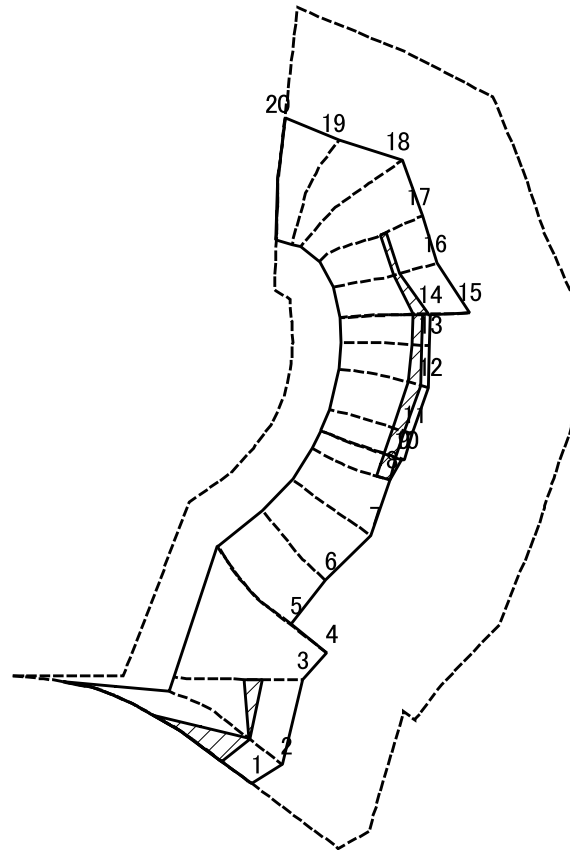
様式-2-2(急)
土砂災害特別警戒区域の区域区分図
(急傾斜地の崩壊に伴う土石等の移動により
建築物の地上部に作用すると想定される力)

土砂災害防止法施行令第二条の基準に該当する区域	
土砂災害防止法施行令第三条の基準に該当する区域	
それ以外の区域	

N	縮尺
1:2,500	

自然現象の種類	急傾斜地の崩壊	箇所番号	2032
告示番号		箇所名	上向田 (1)
告示年月日		所在地	富山県高岡市福岡町上向田

土砂災害警戒区域等の指定の公示に係る図書(その2-3)



0 25 50 100
m

図中の数字は横断測線番号を示す

様式-2-3(急)
土砂災害特別警戒区域の区域区分図
(急傾斜地の崩壊に伴う土石等の堆積により
建築物の地上部に作用すると想定される力)

土砂災害防止法施行令第二条の基準に該当する区域	
土砂災害防止法施行令第三条の基準に該当する区域	
それ以外の区域	

N
縮尺
1:2,500

自然現象の種類	急傾斜地の崩壊	箇所番号	2032
告示番号		箇所名	上向田 (1)
告示年月日		所在地	富山県高岡市福岡町上向田

土砂災害警戒区域等の指定の公示に係る図書(その3)

(1/1)

横断測線の区間	土石等の移動により建築物の地上部に作用すると想定される力				土石等の堆積により建築物の地上部に作用すると想定される力				横断測線の区間	土石等の移動により建築物の地上部に作用すると想定される力				土石等の堆積により建築物の地上部に作用すると想定される力			
	土石等の(移動)高さが1m以下の場合、土石等の移動による力が100kN/m ² を超える区域		それ以外の区域		土石等の堆積の高さが3mを超える区域		それ以外の区域			土石等の(移動)高さが1m以下の場合、土石等の移動による力が100kN/m ² を超える区域		それ以外の区域		土石等の堆積の高さが3mを超える区域		それ以外の区域	
	力の大きさのうち最大のもの (kN/m ²)	土石等の高さ (m)	力の大きさのうち最大のもの (kN/m ²)	土石等の高さ (m)	力の大きさのうち最大のもの (kN/m ²)	土石等の高さ (m)	力の大きさのうち最大のもの (kN/m ²)	土石等の高さ (m)		力の大きさのうち最大のもの (kN/m ²)	土石等の高さ (m)	力の大きさのうち最大のもの (kN/m ²)	土石等の高さ (m)	力の大きさのうち最大のもの (kN/m ²)	土石等の高さ (m)	力の大きさのうち最大のもの (kN/m ²)	土石等の高さ (m)
1 ~ 2	176.33	1.00	100.00	1.00	20.93	3.91	16.05	3.00	~								
2 ~ 3	166.85	1.00	100.00	1.00	17.09	3.19	16.05	3.00	~								
3 ~ 4	166.61	1.00	100.00	1.00	-	-	16.05	3.00	~								
4 ~ 5	161.85	1.00	100.00	1.00	-	-	15.52	2.90	~								
5 ~ 6	165.82	1.00	100.00	1.00	-	-	15.73	2.94	~								
6 ~ 7	165.82	1.00	100.00	1.00	-	-	15.73	2.94	~								
7 ~ 8	165.38	1.00	100.00	1.00	-	-	16.05	3.00	~								
8 ~ 9	165.09	1.00	100.00	1.00	16.58	3.10	16.05	3.00	~								
9 ~ 10	164.25	1.00	100.00	1.00	16.59	3.10	16.05	3.00	~								
10 ~ 11	164.07	1.00	100.00	1.00	16.72	3.12	16.05	3.00	~								
11 ~ 12	164.93	1.00	100.00	1.00	16.72	3.12	16.05	3.00	~								
12 ~ 13	164.93	1.00	100.00	1.00	16.28	3.04	16.05	3.00	~								
13 ~ 14	164.11	1.00	100.00	1.00	16.23	3.03	16.05	3.00	~								
14 ~ 15	166.09	1.00	100.00	1.00	16.07	3.00	16.05	3.00	~								
15 ~ 16	166.09	1.00	100.00	1.00	17.29	3.23	16.05	3.00	~								
16 ~ 17	161.17	1.00	100.00	1.00	17.29	3.23	16.05	3.00	~								
17 ~ 18	162.97	1.00	100.00	1.00	-	-	16.05	3.00	~								
18 ~ 19	162.97	1.00	100.00	1.00	-	-	16.05	3.00	~								
19 ~ 20	161.84	1.00	100.00	1.00	-	-	16.05	3.00	~								
~									~								
~									~								
~									~								
~									~								
~									~								
~									~								
~									~								
~									~								
~									~								

様式-3(急) 建築物の構造の規制に必要な衝撃に関する事項	自然現象の種類	急傾斜地の崩壊	箇所番号	2032
	告示番号		箇所名	上向田(1)
	告示年月日		所在地	富山県高岡市福岡町上向田