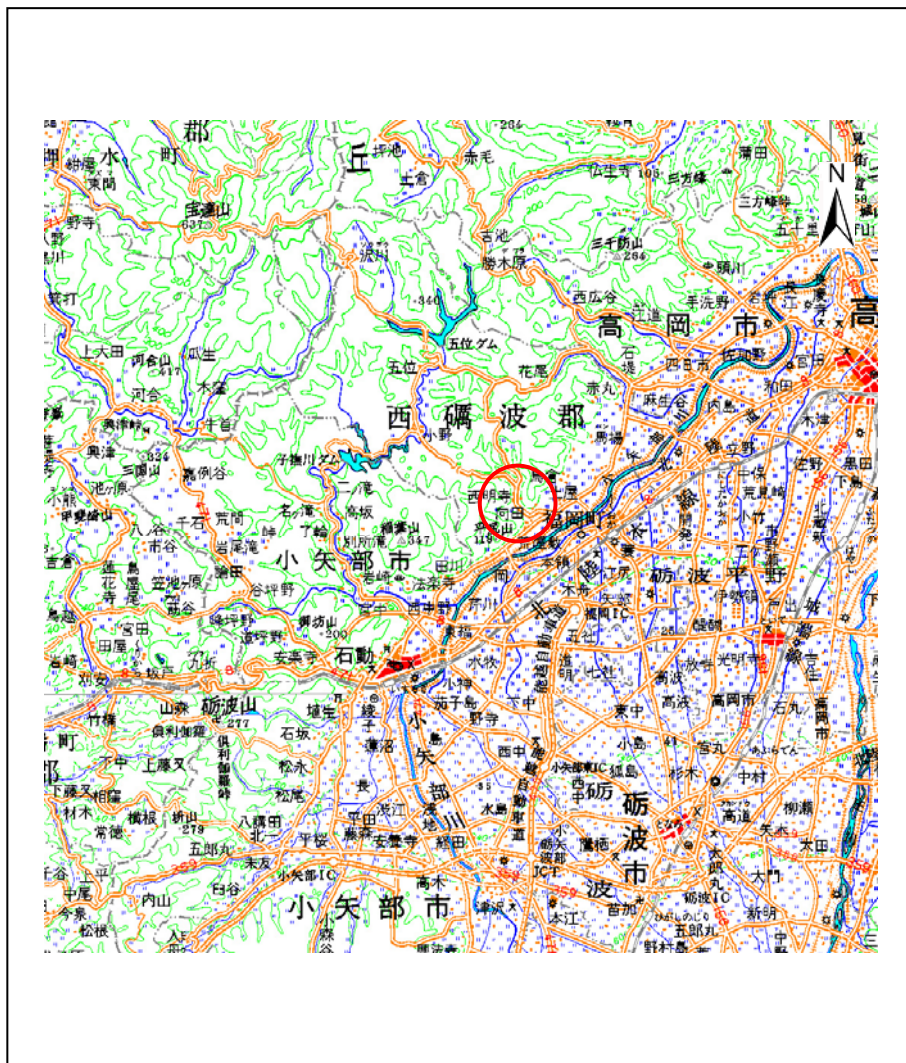
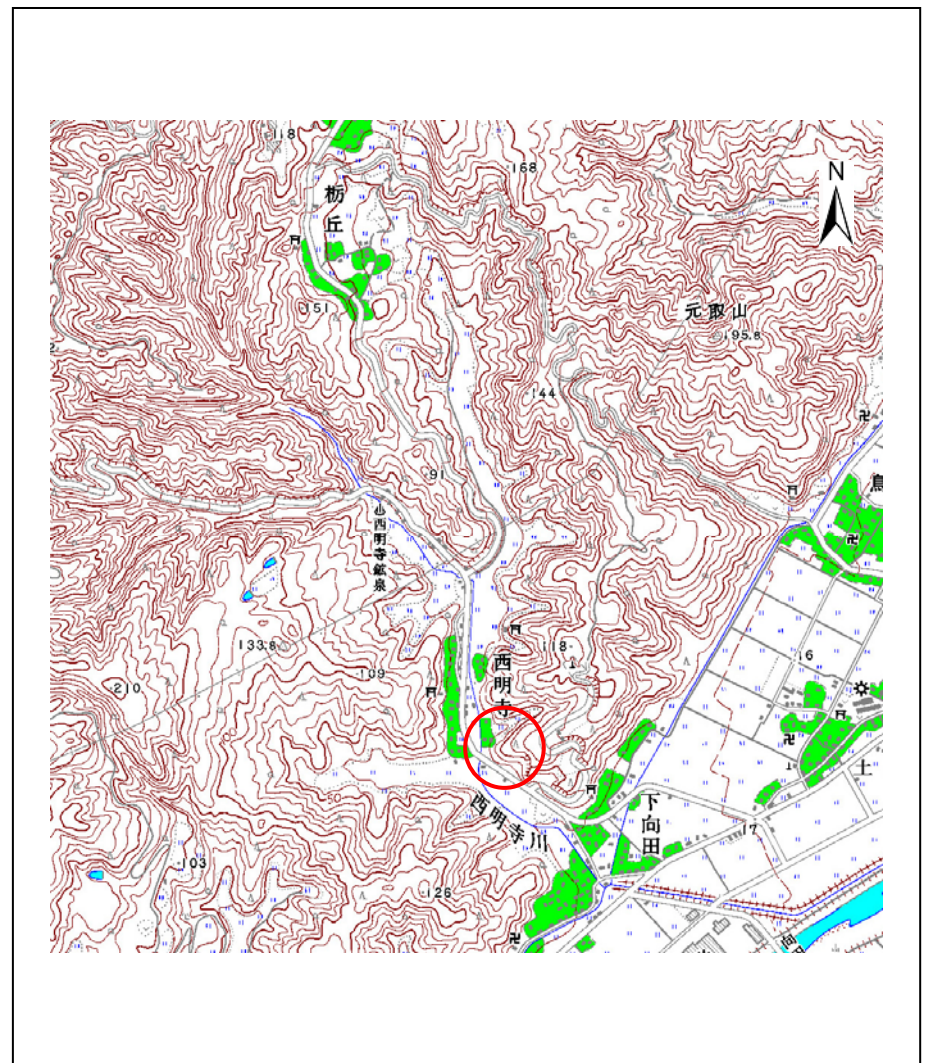


土砂災害警戒区域等の指定の公示に係る図書（その1）



(1/200,000)



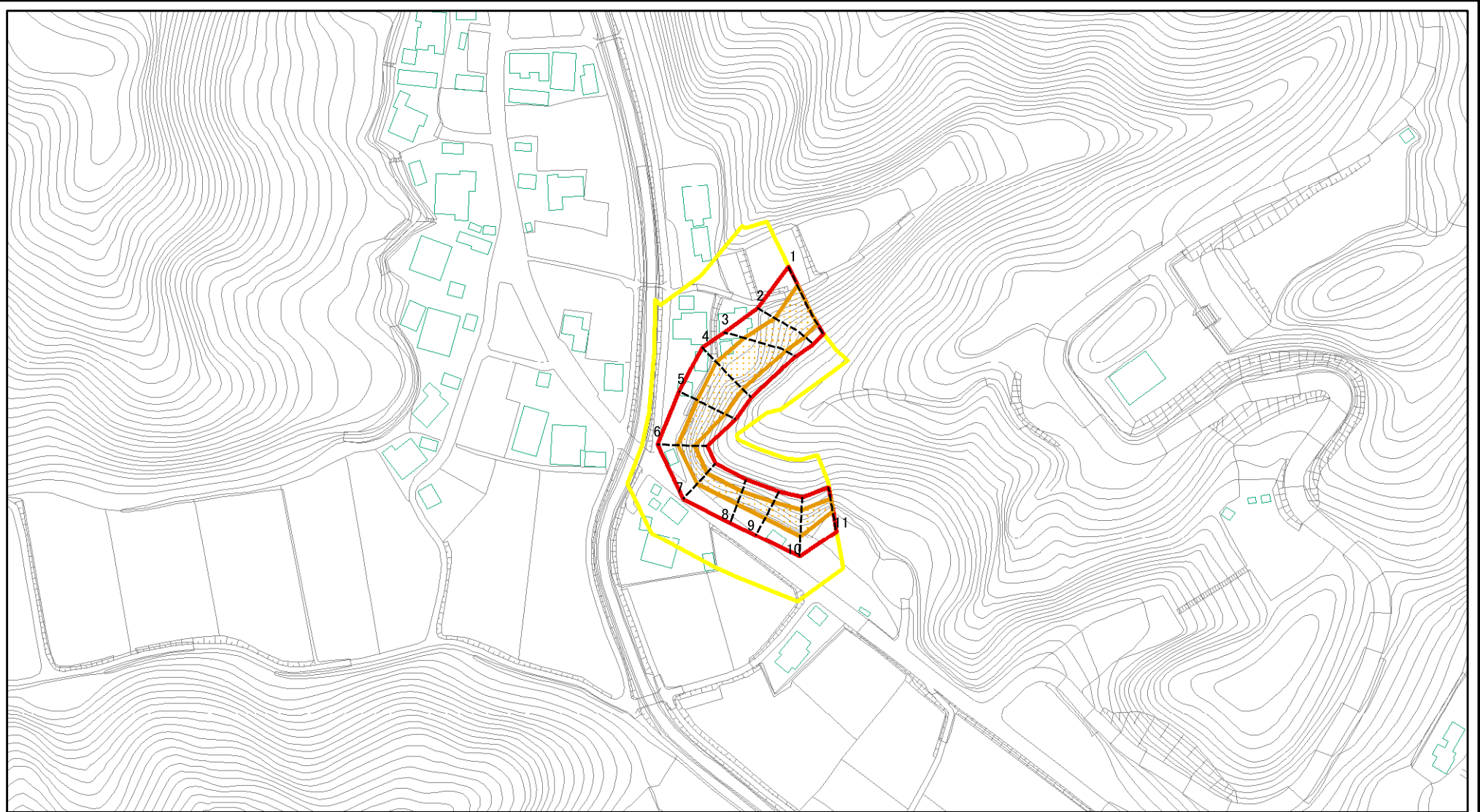
(1/25,000)

様式－1（急）
土砂災害警戒区域・土砂災害特別警戒区域
位置図

| | |
|---------|---------------------|
| 自然現象の種類 | 急傾斜地の崩壊 |
| 箇所番号 | 2035 |
| 箇所名 | 西明寺(7) |
| 所在地 | 富山県高岡市福岡町西明寺、福岡町下向田 |

「この地図は、国土地理院長の承認を得て、同院発行の数値地図 200000(地図画像)及び数値地図 25000(地図画像)を複製したものである。(承認番号 平 21 業複、第 823 号)」

土砂災害警戒区域等の指定の公示に係る図書(その2)



図中の数字は横断測線番号を示す

様式-2(急)

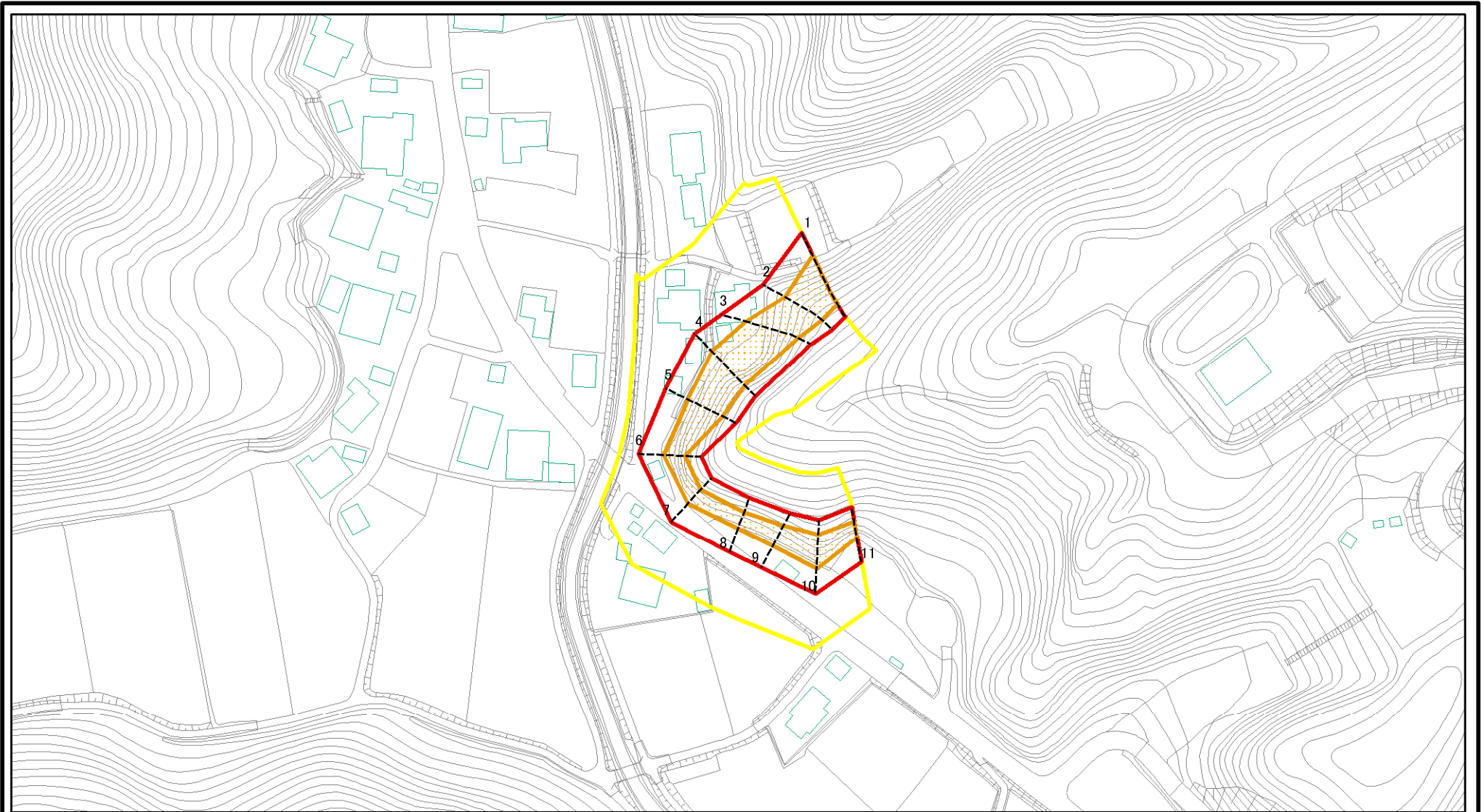
土砂災害警戒区域・土砂災害特別警戒区域
区域図(その1)

| | |
|-------------------------|--|
| 土砂災害防止法施行令第二条の基準に該当する区域 | |
| 土砂災害防止法施行令第三条の基準に該当する区域 | |
| それ以外の区域 | |

| | |
|--|---------|
| | 縮尺 |
| | 1:2,500 |

| | | | |
|---------|---------|------|---------------------|
| 自然現象の種類 | 急傾斜地の崩壊 | 箇所番号 | 2035 |
| 告示番号 | | 箇所名 | 西明寺 (7) |
| 告示年月日 | | 所在地 | 富山県高岡市福岡町西明寺、福岡町下向田 |

土砂災害警戒区域等の指定の公示に係る図書(その2-1)



0 25 50 100 m

図中の数字は横断測線番号を示す

様式-2-1(急)

土砂災害警戒区域・土砂災害特別警戒区域

区域図(その2)

土砂災害防止法施行令第二条の基準に該当する区域



自然現象の種類

急傾斜地の崩壊

箇所番号

2035

土砂災害防止法施行令第三条の基準に該当する区域



縮尺

告示番号

箇所名

西明寺 (7)

土砂等の(移動)高さが1m以下の場合、土砂等の移動による力が100kN/mを超える区域
土砂等の堆積の高さが3mを超える区域
それ以外の区域



1:2,000

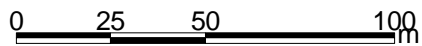
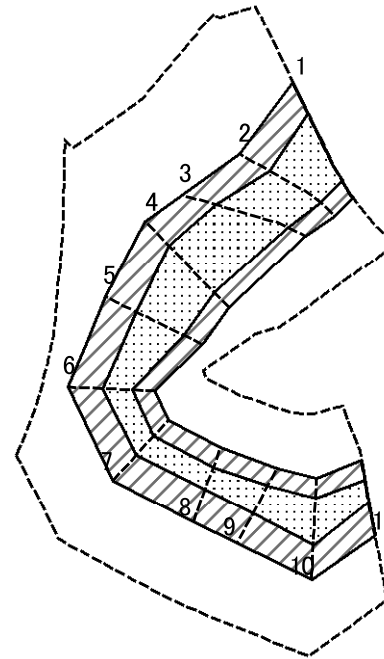
告示年月日

所在地

富山県高岡市福岡町西明寺、福岡町下向田



土砂災害警戒区域等の指定の公示に係る図書(その2-2)



図中の数字は横断測線番号を示す

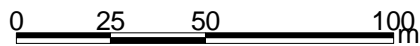
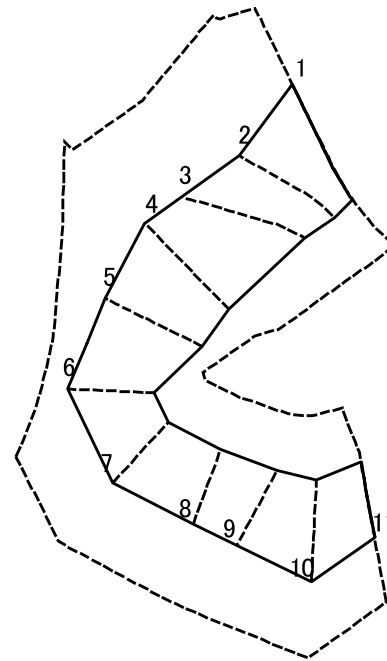
様式-2-2(急)
土砂災害特別警戒区域の区域区分図
(急傾斜地の崩壊に伴う土石等の移動により
建築物の地上部に作用すると想定される力)

| | |
|-------------------------|--|
| 土砂災害防止法施行令第二条の基準に該当する区域 | |
| 土砂災害防止法施行令第三条の基準に該当する区域 | |
| それ以外の区域 | |

| | |
|---------|--|
| N | |
| 縮尺 | |
| 1:2,000 | |

| | | | |
|---------|---------|------|---------------------|
| 自然現象の種類 | 急傾斜地の崩壊 | 箇所番号 | 2035 |
| 告示番号 | | 箇所名 | 西明寺 (7) |
| 告示年月日 | | 所在地 | 富山県高岡市福岡町西明寺、福岡町下向田 |

土砂災害警戒区域等の指定の公示に係る図書(その2-3)



図中の数字は横断測線番号を示す

様式-2-3(急)
土砂災害特別警戒区域の区域区分図
(急傾斜地の崩壊に伴う土石等の堆積により
建築物の地上部に作用すると想定される力)

| | |
|-------------------------|--|
| 土砂災害防止法施行令第二条の基準に該当する区域 | |
| 土砂災害防止法施行令第三条の基準に該当する区域 | |
| それ以外の区域 | |

| |
|---------|
| N |
| 縮尺 |
| 1:2,000 |

| | | | |
|---------|---------|------|---------------------|
| 自然現象の種類 | 急傾斜地の崩壊 | 箇所番号 | 2035 |
| 告示番号 | | 箇所名 | 西明寺 (7) |
| 告示年月日 | | 所在地 | 富山県高岡市福岡町西明寺、福岡町下向田 |

土砂災害警戒区域等の指定の公示に係る図書(その3)

(1/1)

| 横断測線の区間 | 土石等の移動により建築物の地上部に作用すると想定される力 | | | | 土石等の堆積により建築物の地上部に作用すると想定される力 | | | | 横断測線の区間 | 土石等の移動により建築物の地上部に作用すると想定される力 | | | | 土石等の堆積により建築物の地上部に作用すると想定される力 | | | |
|----------------------------------|---|-----------|-----------------------------------|-----------|-----------------------------------|-----------|-----------------------------------|-----------|---------|---|-----------|-----------------------------------|-----------|-----------------------------------|-----------|-----------------------------------|-----------|
| | 土石等の(移動)高さが1m以下の場合、土石等の移動による力が100kN/m ² を超える区域 | | それ以外の区域 | | 土石等の堆積の高さが3mを超える区域 | | それ以外の区域 | | | 土石等の(移動)高さが1m以下の場合、土石等の移動による力が100kN/m ² を超える区域 | | それ以外の区域 | | 土石等の堆積の高さが3mを超える区域 | | それ以外の区域 | |
| | 力の大きさのうち最大のもの(kN/m ²) | 土石等の高さ(m) | 力の大きさのうち最大のもの(kN/m ²) | 土石等の高さ(m) | 力の大きさのうち最大のもの(kN/m ²) | 土石等の高さ(m) | 力の大きさのうち最大のもの(kN/m ²) | 土石等の高さ(m) | | 力の大きさのうち最大のもの(kN/m ²) | 土石等の高さ(m) | 力の大きさのうち最大のもの(kN/m ²) | 土石等の高さ(m) | 力の大きさのうち最大のもの(kN/m ²) | 土石等の高さ(m) | 力の大きさのうち最大のもの(kN/m ²) | 土石等の高さ(m) |
| 1 ~ 2 | 153.05 | 1.00 | 100.00 | 1.00 | - | - | 14.98 | 2.80 | ~ | | | | | | | | |
| 2 ~ 3 | 156.16 | 1.00 | 100.00 | 1.00 | - | - | 14.98 | 2.80 | ~ | | | | | | | | |
| 3 ~ 4 | 156.16 | 1.00 | 100.00 | 1.00 | - | - | 15.47 | 2.89 | ~ | | | | | | | | |
| 4 ~ 5 | 151.24 | 1.00 | 100.00 | 1.00 | - | - | 15.47 | 2.89 | ~ | | | | | | | | |
| 5 ~ 6 | 145.08 | 1.00 | 100.00 | 1.00 | - | - | 15.46 | 2.89 | ~ | | | | | | | | |
| 6 ~ 7 | 127.98 | 1.00 | 100.00 | 1.00 | - | - | 13.82 | 2.58 | ~ | | | | | | | | |
| 7 ~ 8 | 124.89 | 1.00 | 100.00 | 1.00 | - | - | 13.88 | 2.59 | ~ | | | | | | | | |
| 8 ~ 9 | 129.39 | 1.00 | 100.00 | 1.00 | - | - | 13.88 | 2.59 | ~ | | | | | | | | |
| 9 ~ 10 | 136.07 | 1.00 | 100.00 | 1.00 | - | - | 13.32 | 2.49 | ~ | | | | | | | | |
| 10 ~ 11 | 136.07 | 1.00 | 100.00 | 1.00 | - | - | 12.35 | 2.31 | ~ | | | | | | | | |
| ~ | | | | | | | | | ~ | | | | | | | | |
| ~ | | | | | | | | | ~ | | | | | | | | |
| ~ | | | | | | | | | ~ | | | | | | | | |
| ~ | | | | | | | | | ~ | | | | | | | | |
| ~ | | | | | | | | | ~ | | | | | | | | |
| ~ | | | | | | | | | ~ | | | | | | | | |
| ~ | | | | | | | | | ~ | | | | | | | | |
| ~ | | | | | | | | | ~ | | | | | | | | |
| ~ | | | | | | | | | ~ | | | | | | | | |
| ~ | | | | | | | | | ~ | | | | | | | | |
| ~ | | | | | | | | | ~ | | | | | | | | |
| ~ | | | | | | | | | ~ | | | | | | | | |
| ~ | | | | | | | | | ~ | | | | | | | | |
| ~ | | | | | | | | | ~ | | | | | | | | |
| ~ | | | | | | | | | ~ | | | | | | | | |
| ~ | | | | | | | | | ~ | | | | | | | | |
| 様式-3(急) 建築物の構造の規制に必要な衝撃に関する事項 | 自然現象の種類 | | 急傾斜地の崩壊 | | 箇所番号 | | 2035 | | | | | | | | | | |
| | 告示番号 | | | | 箇所名 | | 西明寺(7) | | | | | | | | | | |
| | 告示年月日 | | | | 所在地 | | 富山県高岡市福岡町西明寺、福岡町下向田 | | | | | | | | | | |