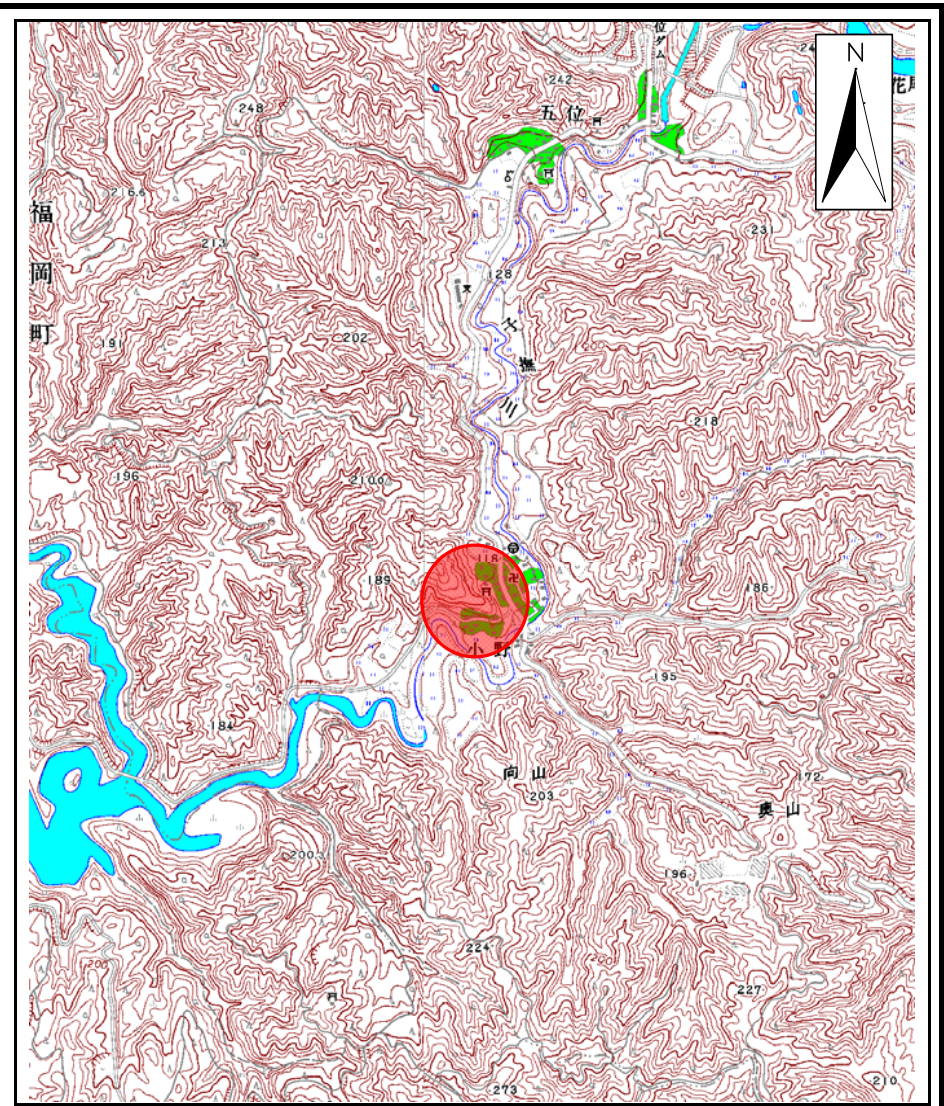
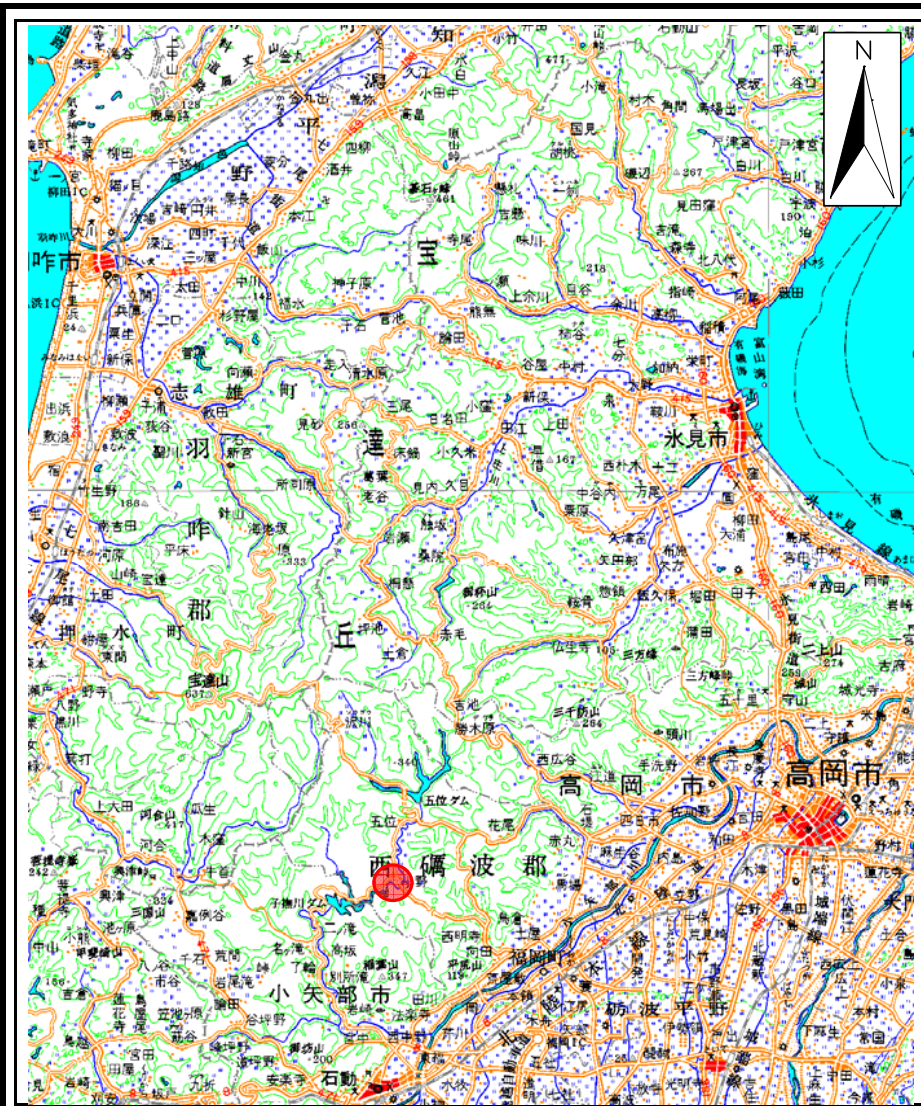


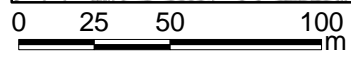
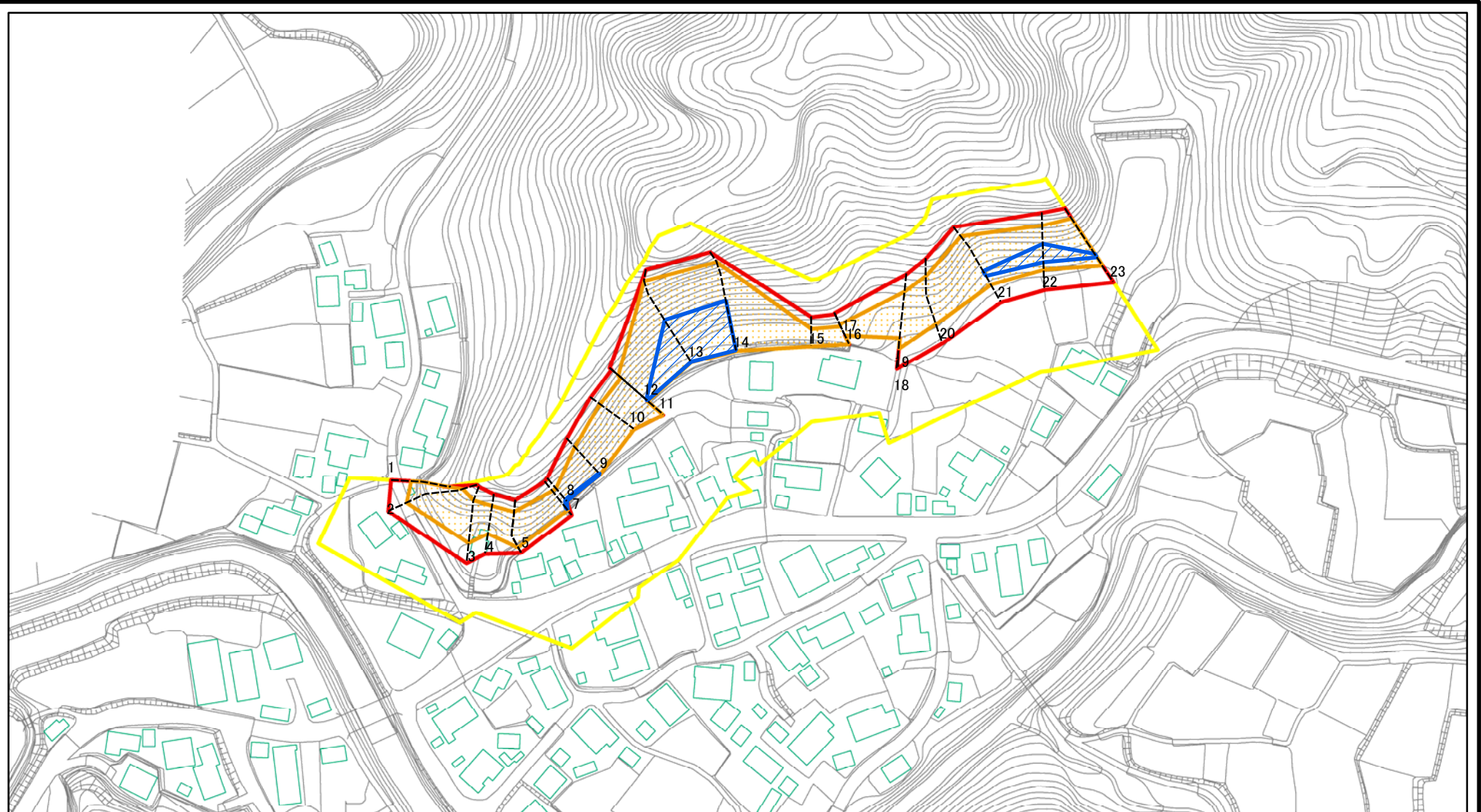
土砂災害警戒区域等の指定の公示に係る図書(その1)



様式-1(急) 土砂災害警戒区域・土砂災害特別警戒区域 位置図	自然現象の種類	急傾斜地の崩壊
	箇所番号	2047
	箇所名	小野(2)
	所在地	富山県高岡市福岡町小野

この地図は、国土地理院長の承認を得て、同院発行の数値地図20000(地図画像)及び数値地図25000(地図画像)を複製したものである。(承認番号 平20業複、第818号)

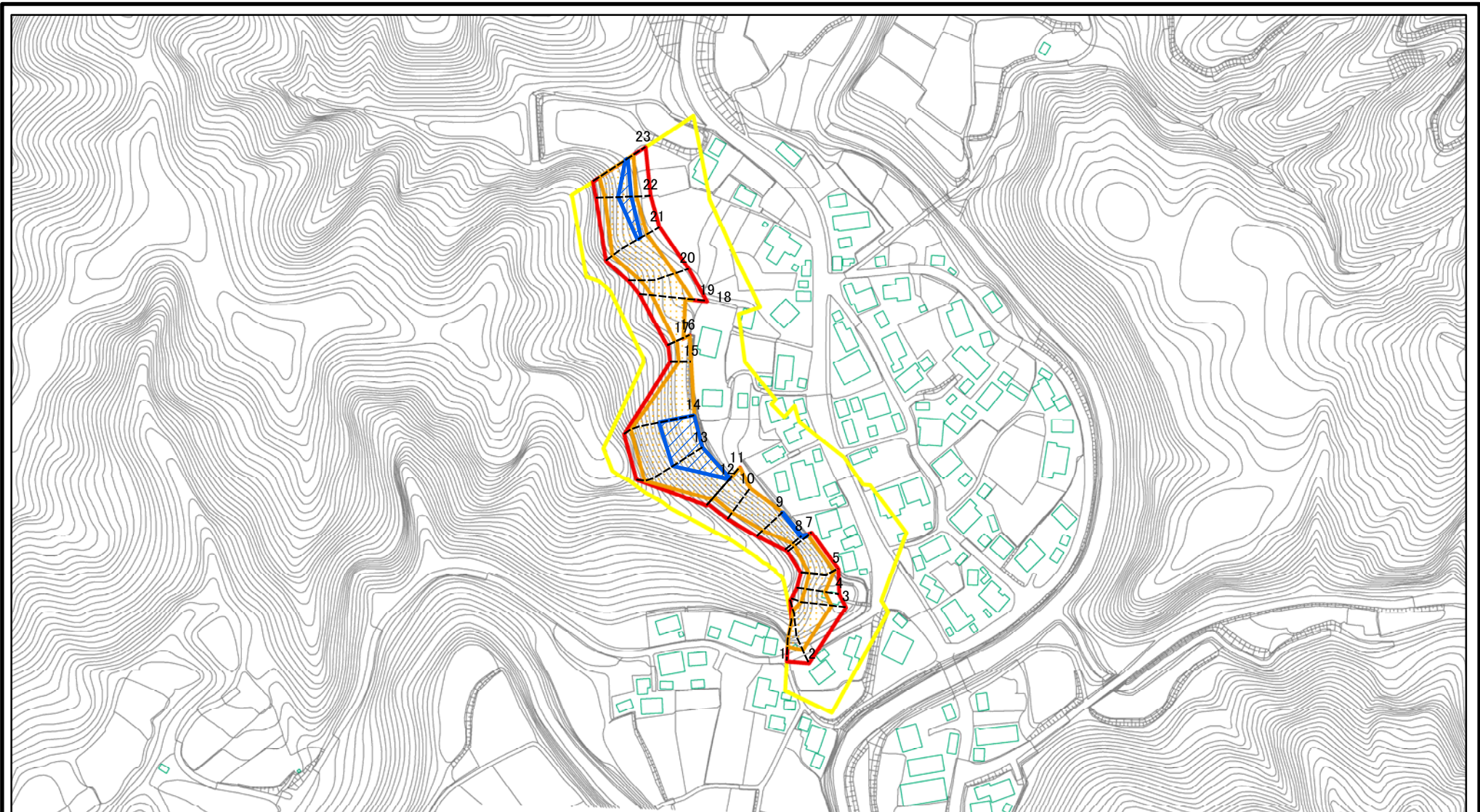
土砂災害警戒区域等の指定の公示に係る図書(その2)



図中の数字は横断測線番号を示す

様式-2(急) 土砂災害警戒区域・土砂災害特別警戒区域 区域図(その1)	土砂災害防止法施行令第二条の基準に該当する区域		z 縮尺 1:2,500	自然現象の種類	急傾斜地の崩壊	箇所番号	2047
	土砂災害防止法施行令第三条の基準に該当する区域			告示番号		箇所名	小野(2)
	それ以外の区域			告示年月日		所在地	富山県高岡市福岡町小野

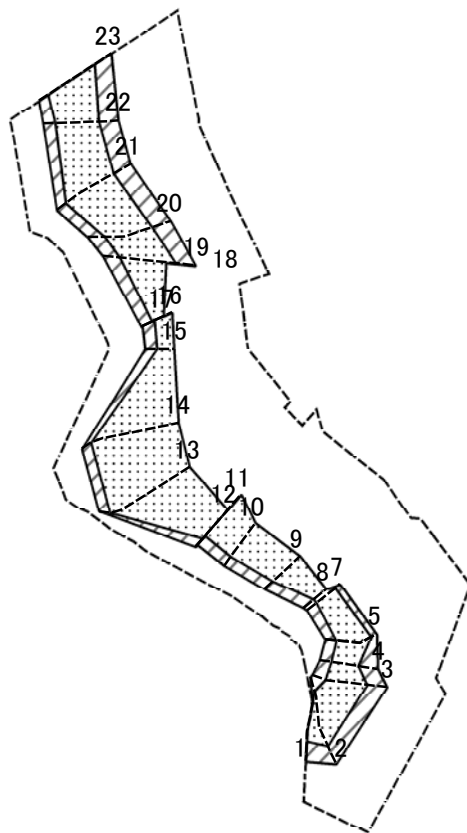
土砂災害警戒区域等の指定の公示に係る図書(その2-1)



図中の数字は横断測線番号を示す

様式-2-1(急) 土砂災害警戒区域・土砂災害特別警戒区域 区域図(その2)	土砂災害防止法施行令第二条の基準に該当する区域		N 縮尺 1:3,500	自然現象の種類	急傾斜地の崩壊	箇所番号	2047
	土砂災害防止法施行令第三条の基準に該当する区域			告示番号		箇所名	小野(2)
	それ以外の区域			告示年月日		所在地	富山県高岡市福岡町小野

土砂災害警戒区域等の指定の公示に係る図書(その2-2)



0 25 50 100
m

図中の数字は横断測線番号を示す

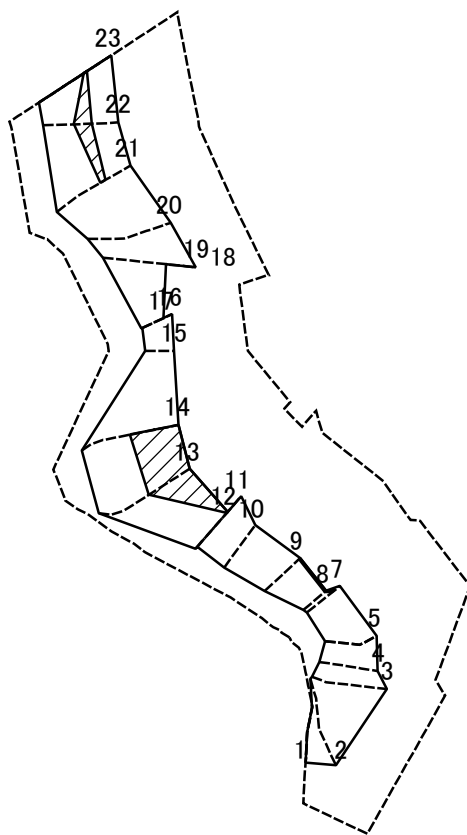
様式-2-2(急)
土砂災害特別警戒区域の区域区分図
(急傾斜地の崩壊に伴う土石等の移動により
建築物の地上部に作用すると想定される力)

土砂災害防止法施行令第二条の基準に該当する区域	
土砂災害防止法施行令第三条の基準に該当する区域	
それ以外の区域	

N	縮尺
1:3,500	

自然現象の種類	急傾斜地の崩壊	箇所番号	2047
告示番号		箇所名	小野(2)
告示年月日		所在地	富山県高岡市福岡町小野

土砂災害警戒区域等の指定の公示に係る図書(その2-3)



0 25 50 100
m

図中の数字は横断測線番号を示す

様式-2-3(急)
土砂災害特別警戒区域の区域区分図
(急傾斜地の崩壊に伴う土石等の堆積により
建築物の地上部に作用すると想定される力)

土砂災害防止法施行令第二条の基準に該当する区域	
土砂災害防止法施行令第三条の基準に該当する区域	
それ以外の区域	

N
縮尺
1:3,500

自然現象
の種類
告示番号
告示年月日

急傾斜地の崩壊

箇所番号	2047
箇所名	小野(2)
所在地	富山県高岡市福岡町小野

土砂災害警戒区域等の指定の公示に係る図書(その3)(案)

横断測線の区間	土石等の移動により建築物の地上部に作用すると想定される力				土石等の堆積により建築物の地上部に作用すると想定される力				横断測線の区間	土石等の移動により建築物の地上部に作用すると想定される力				土石等の堆積により建築物の地上部に作用すると想定される力			
	土石等の(移動)高さが1m以下の場合、土石等の移動による力が100kN/m ² を超える区域		それ以外の区域		土石等の堆積の高さが3mを超える区域		それ以外の区域			土石等の(移動)高さが1m以下の場合、土石等の移動による力が100kN/m ² を超える区域		それ以外の区域		土石等の堆積の高さが3mを超える区域		それ以外の区域	
	力の大きさのうち最大のもの(kN/m ²)	土石等の高さ(m)	力の大きさのうち最大のもの(kN/m ²)	土石等の高さ(m)	力の大きさのうち最大のもの(kN/m ²)	土石等の高さ(m)	力の大きさのうち最大のもの(kN/m ²)	土石等の高さ(m)		力の大きさのうち最大のもの(kN/m ²)	土石等の高さ(m)	力の大きさのうち最大のもの(kN/m ²)	土石等の高さ(m)	力の大きさのうち最大のもの(kN/m ²)	土石等の高さ(m)	力の大きさのうち最大のもの(kN/m ²)	土石等の高さ(m)
1 ~ 2	148.98	1.00	100.00	1.00	-	-	13.32	2.49	~								
2 ~ 3	148.98	1.00	100.00	1.00	-	-	13.32	2.49	~								
3 ~ 4	142.13	1.00	100.00	1.00	-	-	13.84	2.59	~								
4 ~ 5	154.62	1.00	100.00	1.00	-	-	14.58	2.72	~								
5 ~ 6	154.62	1.00	100.00	1.00	-	-	14.58	2.72	~								
6 ~ 7	154.62	1.00	100.00	1.00	16.05	3.00	16.05	3.00	~								
7 ~ 8	145.41	1.00	100.00	1.00	17.21	3.21	16.05	3.00	~								
8 ~ 9	158.18	1.00	100.00	1.00	17.42	3.26	16.05	3.00	~								
9 ~ 10	158.55	1.00	100.00	1.00	16.05	3.00	16.05	3.00	~								
10 ~ 11	161.56	1.00	100.00	1.00	-	-	15.73	2.94	~								
11 ~ 12	161.56	1.00	100.00	1.00	16.05	3.00	16.05	3.00	~								
12 ~ 13	174.42	1.00	100.00	1.00	19.58	3.66	16.05	3.00	~								
13 ~ 14	176.54	1.00	100.00	1.00	20.26	3.79	16.05	3.00	~								
14 ~ 15	176.54	1.00	100.00	1.00	16.05	3.00	16.05	3.00	~								
15 ~ 16	131.52	1.00	100.00	1.00	-	-	11.52	2.15	~								
16 ~ 17	129.72	1.00	100.00	1.00	-	-	11.35	2.12	~								
17 ~ 18	139.24	1.00	100.00	1.00	-	-	12.83	2.40	~								
18 ~ 19	140.78	1.00	100.00	1.00	-	-	12.83	2.40	~								
19 ~ 20	140.78	1.00	100.00	1.00	-	-	12.83	2.40	~								
20 ~ 21	163.16	1.00	100.00	1.00	16.05	3.00	16.05	3.00	~								
21 ~ 22	163.16	1.00	100.00	1.00	18.38	3.44	16.05	3.00	~								
22 ~ 23	162.09	1.00	100.00	1.00	18.38	3.44	16.05	3.00	~								
~									~								
~									~								
~									~								
~									~								

様式-3(急)	自然現象の種類	急傾斜地の崩壊	箇所番号	2047
	告示番号		箇所名	小野(2)
	告示年月日		所在地	富山県高岡市福岡町小野
建築物の構造の規制に必要な衝撃に関する事項				