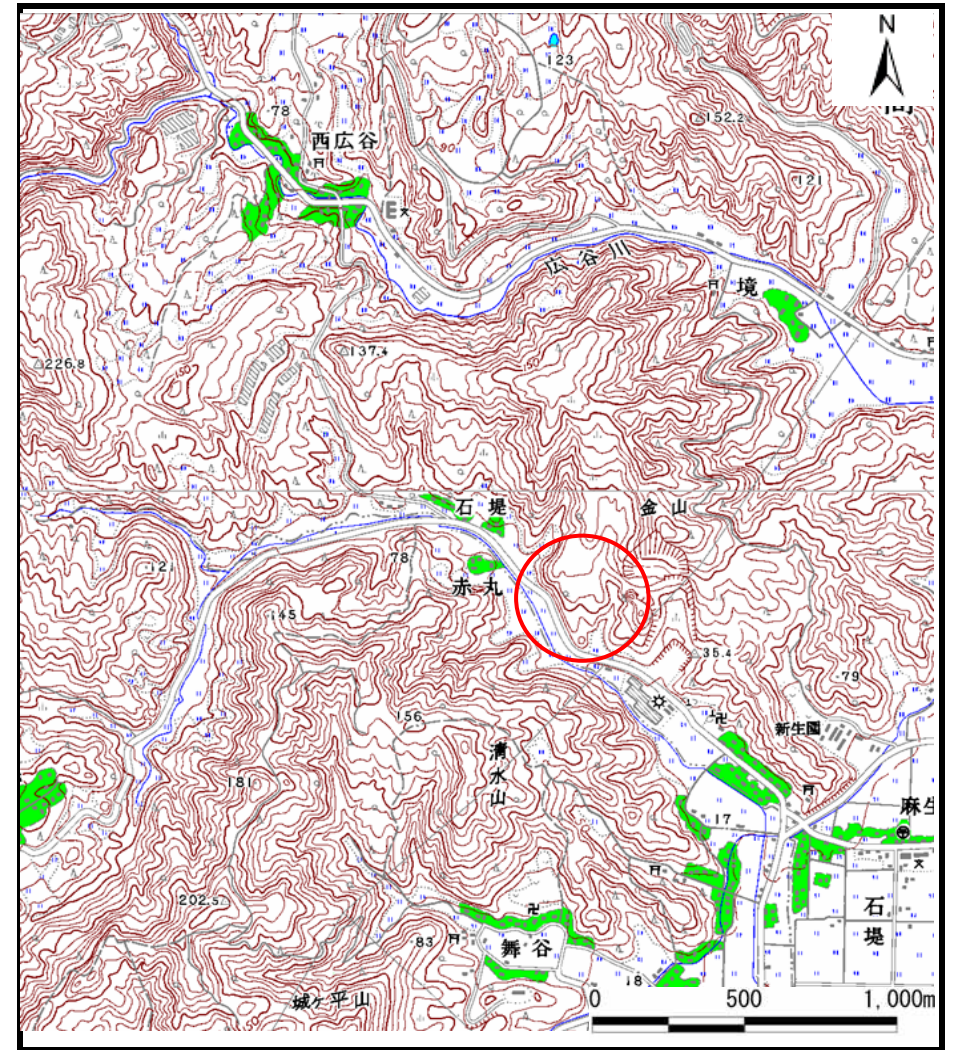


土砂災害警戒区域等の指定の公示に係る図書（その1）



(1/200,000)



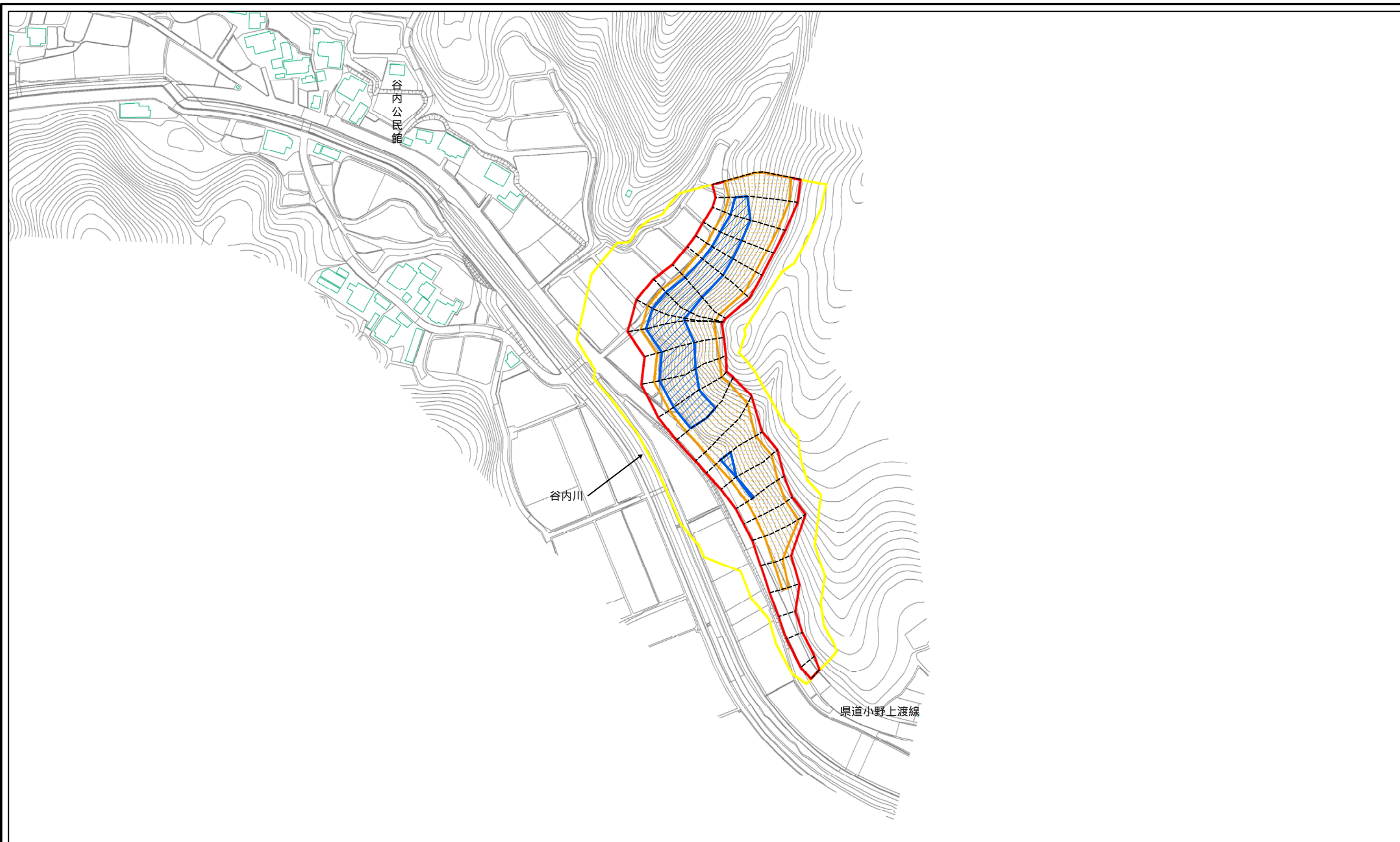
(1/25,000)

様式 - 1 (急)
土砂災害警戒区域・土砂災害特別警戒区域 位置図

自然現象の種類	急傾斜地の崩壊
溪流番号	J211
溪流名	石堤
所在地	富山県高岡市石堤

この地図は、国土地理院長の承認を得て、同院発行の20万分の1地勢図2万5千分の1地形図を複製したものである。（承認番号 平18北複、第127号）

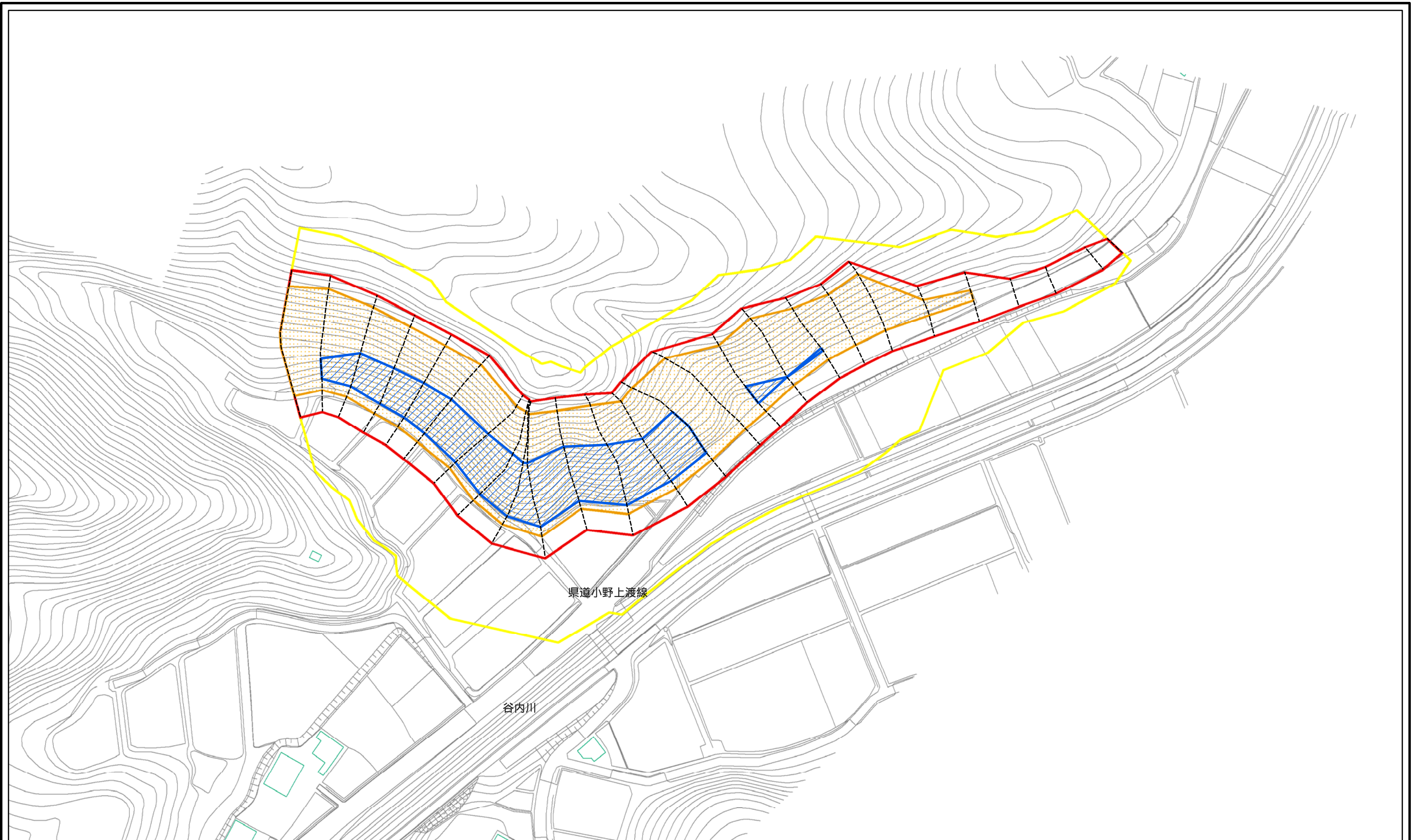
土砂災害警戒区域等の指定の公示に係る図書(その2)



0 25 50 100m

様式 - 2 (急) 土砂災害警戒区域・土砂災害特別警戒区域 区域図(その1)	土砂災害防止法施行令第二条の基準に該当する区域		土 縮尺 1:2,500	自然現象の種類	急傾斜地の崩壊	箇所番号	J211
	土砂災害防止法施行令第三条の基準に該当する区域			告示番号		箇所名	石堤
	土砂等の(移動)高さが1m以下の場合、土砂等の移動による力が100kN/mを超える区域			告示年月日		所在地	富山県高岡市石堤
土砂等の堆積の高さが3mを超える区域							
それ以外の区域							

土砂災害警戒区域等の指定の公示に係る図書(その2 - 1)

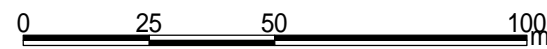
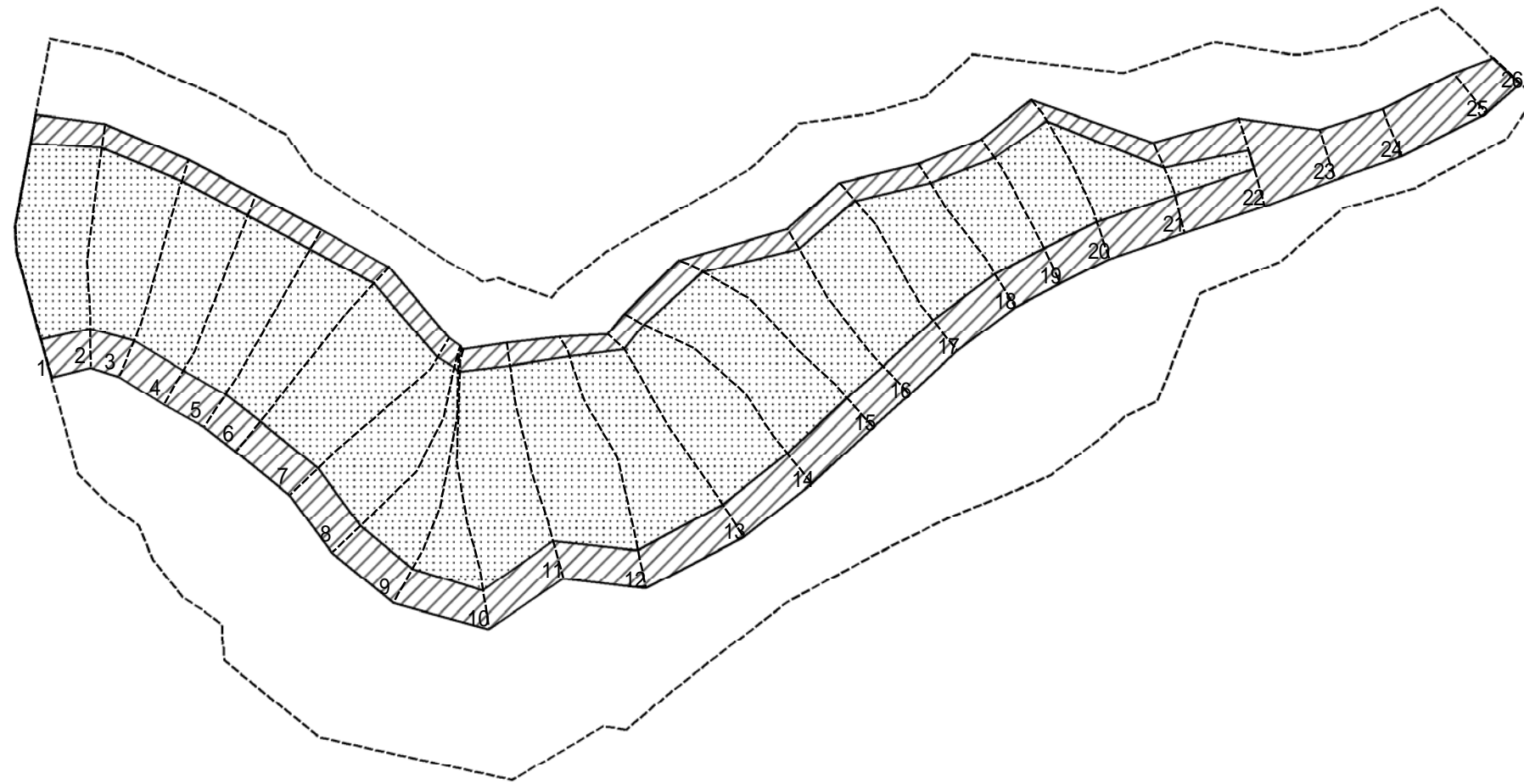


0 25 50 100m

様式 - 2 - 1 (急)
土砂災害警戒区域・土砂災害特別警戒区域
区域図(その2)

土砂災害防止法施行令第二条の基準に該当する区域		+	自然現象の種類	急傾斜地の崩壊	箇所番号	211
土砂災害防止法施行令第三条の基準に該当する区域			告示番号		箇所名	石堤
土砂等の(移動)高さが1m以下の場合、土砂等の移動による力が100kN/mを超える区域			縮尺		所在地	富山県高岡市石堤
土砂等の堆積の高さが3mを超える区域			1:1,500	告示年月日		
それ以外の区域						

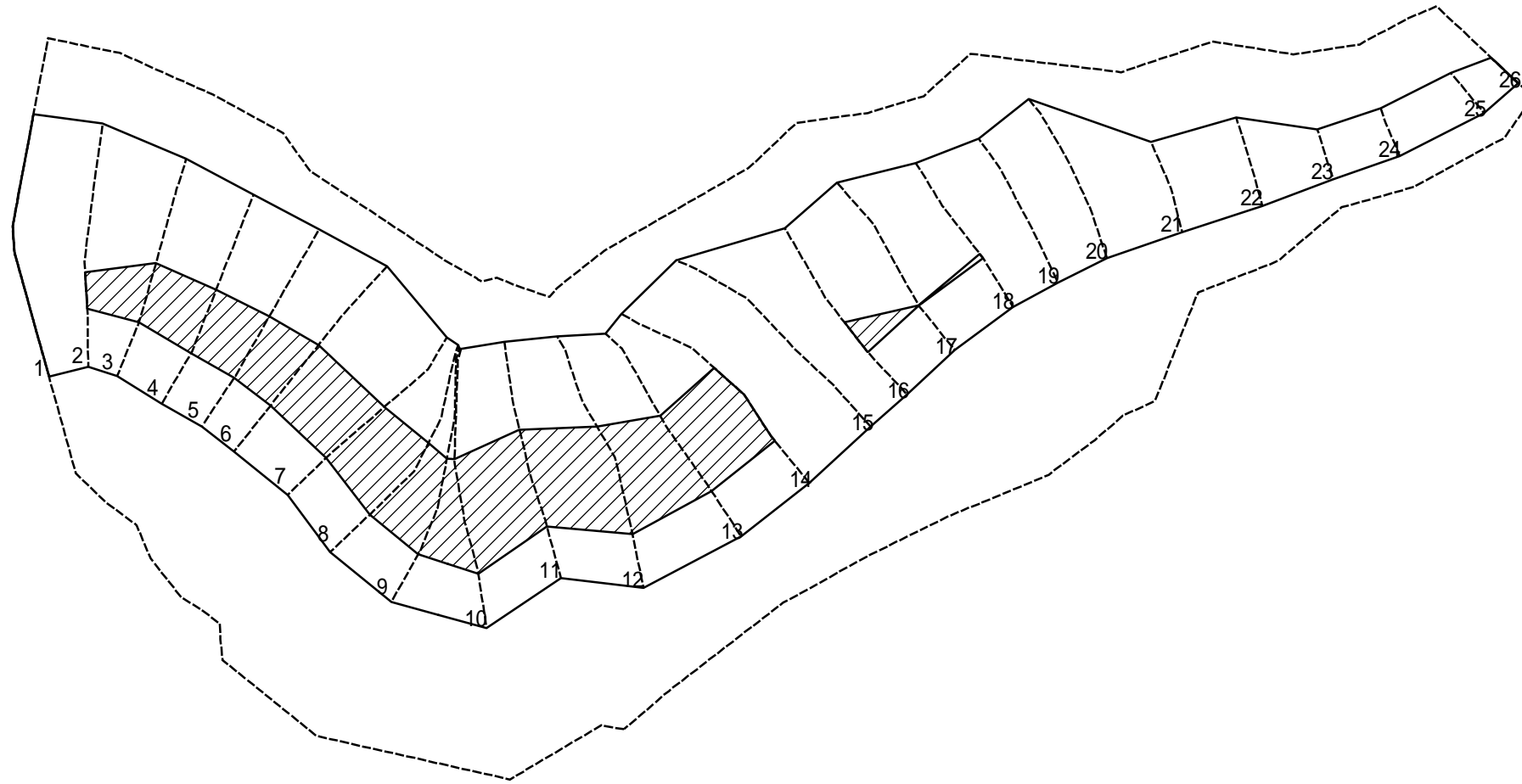
土砂災害警戒区域等の指定の公示に係る図書(その2 - 2)



図中の数字は横断測線番号を示す

様式 - 2 - 2 (急) 土砂災害特別警戒区域の区域区分図 (急傾斜地の崩壊に伴う土石等の移動により 建築物の地上部に作用すると想定される力)	土砂災害防止法施行令第二条の基準に該当する区域		縮尺 1:1,500	自然現象の種類	急傾斜地の崩壊	箇所番号	211
	土砂災害防止法施行令第三条の基準に該当する区域			告示番号		箇所名	石堤
	それ以外の区域			告示年月日		所在地	富山県高岡市石堤

土砂災害警戒区域等の指定の公示に係る図書(その2 - 3)



0 25 50 100 m

図中の数字は横断測線番号を示す

様式 - 2 - 3 (急) 土砂災害特別警戒区域の区域区分図 (急傾斜地の崩壊に伴う土石等の堆積により 建築物の地上部に作用すると想定される力)	土砂災害防止法施行令第二条の基準に該当する区域		+	自然現象の種類	急傾斜地の崩壊	箇所番号	211
	土砂災害防止法施行令第二条の基準に該当する区域			縮尺	告示番号		箇所名
	それ以外の区域		1:1,500	告示年月日		所在地	富山県高岡市石堤

土砂災害警戒区域等の指定の公示に係る図書(その3)

横断測線の区間	土石等の移動により建築物の地上部に作用すると想定される力				土石等の堆積により建築物の地上部に作用すると想定される力				横断測線の区間	土石等の移動により建築物の地上部に作用すると想定される力				土石等の堆積により建築物の地上部に作用すると想定される力			
	土石等の(移動)高さが1m以下の場合、土石等の移動による力が100kN/m ² を超える区域		それ以外の区域		土石等の堆積の高さが3mを超える区域		それ以外の区域			土石等の(移動)高さが1m以下の場合、土石等の移動による力が100kN/m ² を超える区域		それ以外の区域		土石等の堆積の高さが3mを超える区域		それ以外の区域	
	力の大きさのうち最大のもの(kN/m ²)	土石等の高さ(m)	力の大きさのうち最大のもの(kN/m ²)	土石等の高さ(m)	力の大きさのうち最大のもの(kN/m ²)	土石等の高さ(m)	力の大きさのうち最大のもの(kN/m ²)	土石等の高さ(m)		力の大きさのうち最大のもの(kN/m ²)	土石等の高さ(m)	力の大きさのうち最大のもの(kN/m ²)	土石等の高さ(m)	力の大きさのうち最大のもの(kN/m ²)	土石等の高さ(m)	力の大きさのうち最大のもの(kN/m ²)	土石等の高さ(m)
1 ~ 2	167.8	1.0	100.0	1.0	-	-	16.1	3.0									
2 ~ 3	171.6	1.0	100.0	1.0	17.0	3.2	16.1	3.0									
3 ~ 4	173.6	1.0	100.0	1.0	17.5	3.3	16.1	3.0									
4 ~ 5	174.1	1.0	100.0	1.0	17.6	3.3	16.1	3.0									
5 ~ 6	174.3	1.0	100.0	1.0	17.6	3.3	16.1	3.0									
6 ~ 7	174.3	1.0	100.0	1.0	20.9	3.9	16.1	3.0									
7 ~ 8	175.5	1.0	100.0	1.0	20.9	3.9	16.1	3.0									
8 ~ 9	175.5	1.0	100.0	1.0	20.1	3.8	16.1	3.0									
9 ~ 10	174.9	1.0	100.0	1.0	19.5	3.6	16.1	3.0									
10 ~ 11	175.0	1.0	100.0	1.0	21.4	4.0	16.1	3.0									
11 ~ 12	177.3	1.0	100.0	1.0	21.4	4.0	16.1	3.0									
12 ~ 13	177.3	1.0	100.0	1.0	20.4	3.8	16.1	3.0									
13 ~ 14	175.6	1.0	100.0	1.0	20.4	3.8	16.1	3.0									
14 ~ 15	174.5	1.0	100.0	1.0	-	-	16.1	3.0									
15 ~ 16	167.7	1.0	100.0	1.0	-	-	16.1	3.0									
16 ~ 17	167.7	1.0	100.0	1.0	16.9	3.2	16.1	3.0									
17 ~ 18	164.0	1.0	100.0	1.0	16.4	3.1	16.1	3.0									
18 ~ 19	161.1	1.0	100.0	1.0	-	-	16.1	3.0									
19 ~ 20	156.9	1.0	100.0	1.0	-	-	14.3	2.7									
20 ~ 21	151.9	1.0	100.0	1.0	-	-	13.6	2.5									
21 ~ 22	119.4	1.0	100.0	1.0	-	-	10.9	2.0									
22 ~ 23	-	-	100.0	1.0	-	-	10.4	2.0									
23 ~ 24	-	-	90.2	1.0	-	-	9.7	1.8									
24 ~ 25	-	-	91.4	1.0	-	-	9.7	1.8									
25 ~ 26	-	-	91.4	1.0	-	-	9.4	1.8									

様式-3(急) 建築物の構造の規制に必要な衝撃に関する事項	自然現象の種類	急傾斜地の崩壊	箇所番号	J211
	告示番号		箇所名	石提
	告示年月日		所在地	富山県高岡市石提