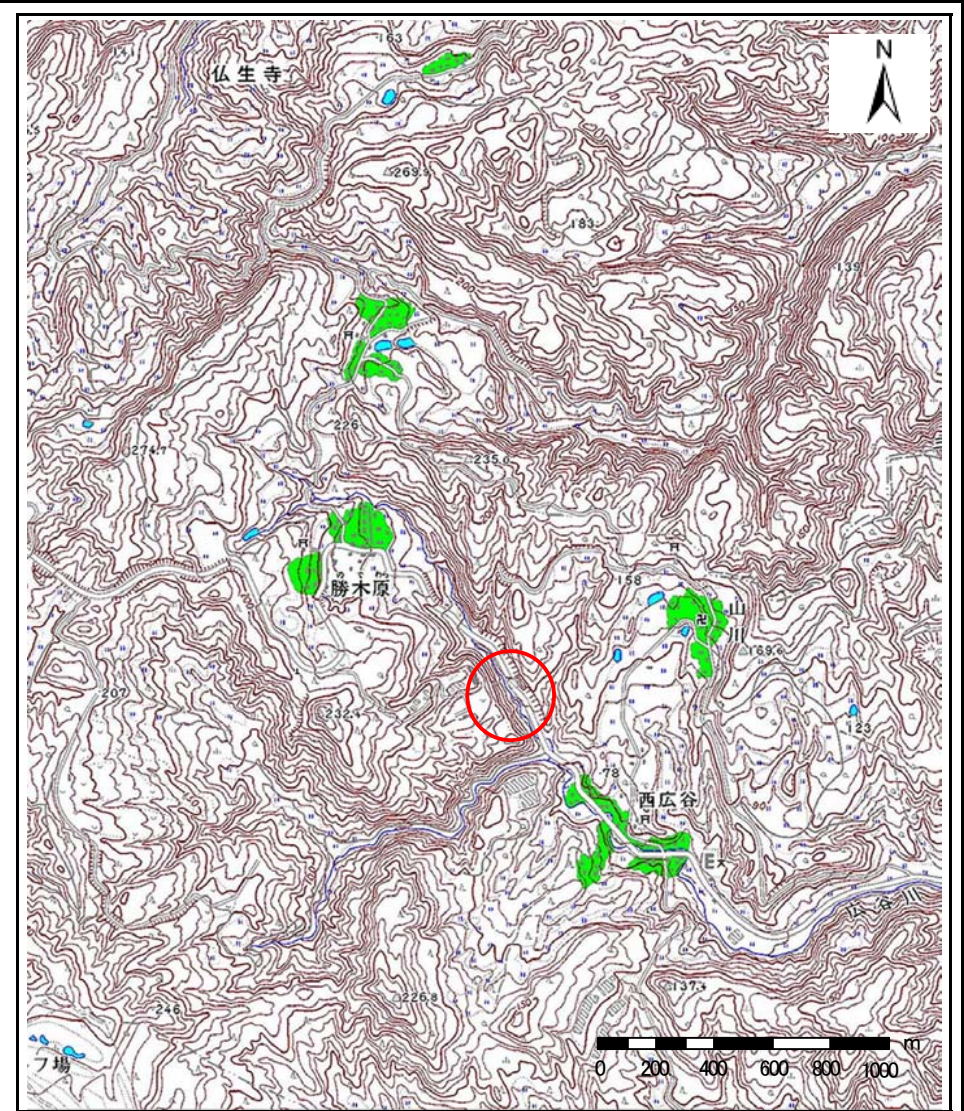
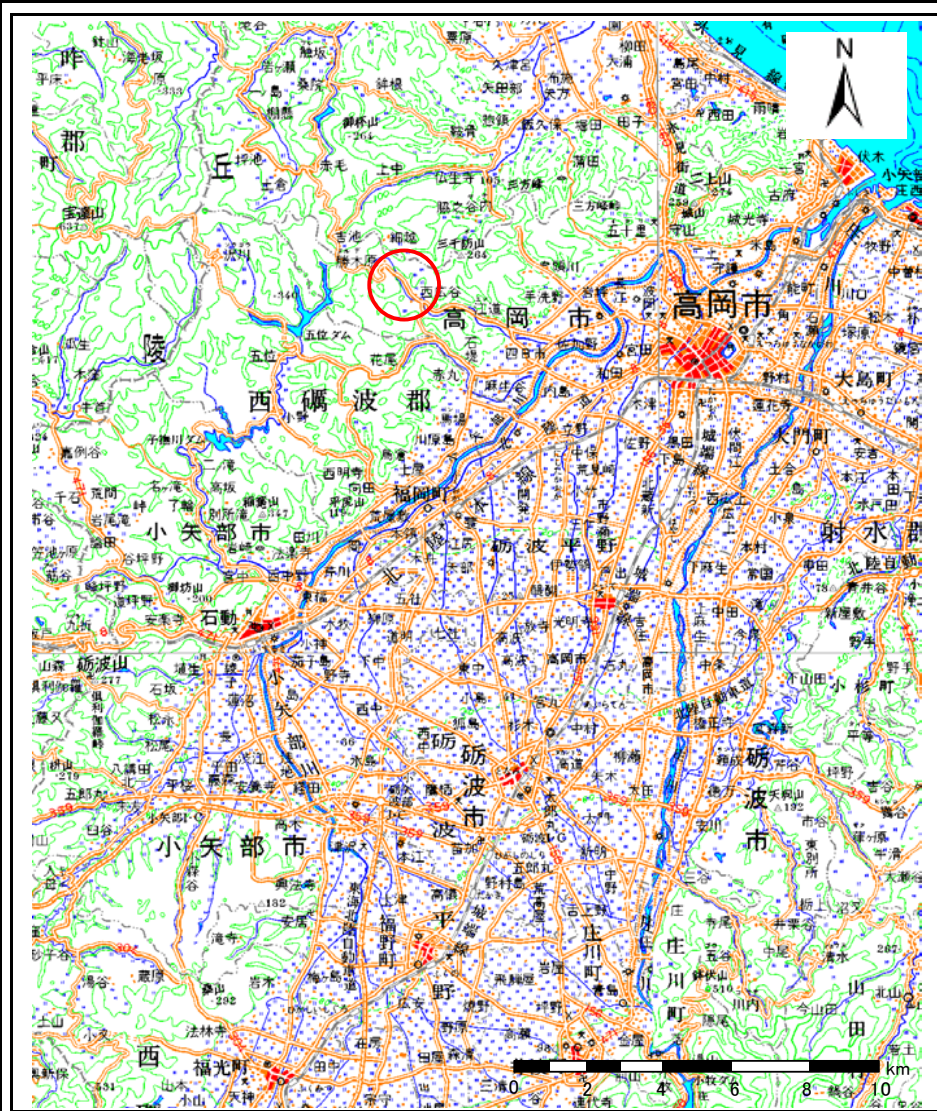


土砂災害警戒区域等の指定の公示に係る図書(その1)



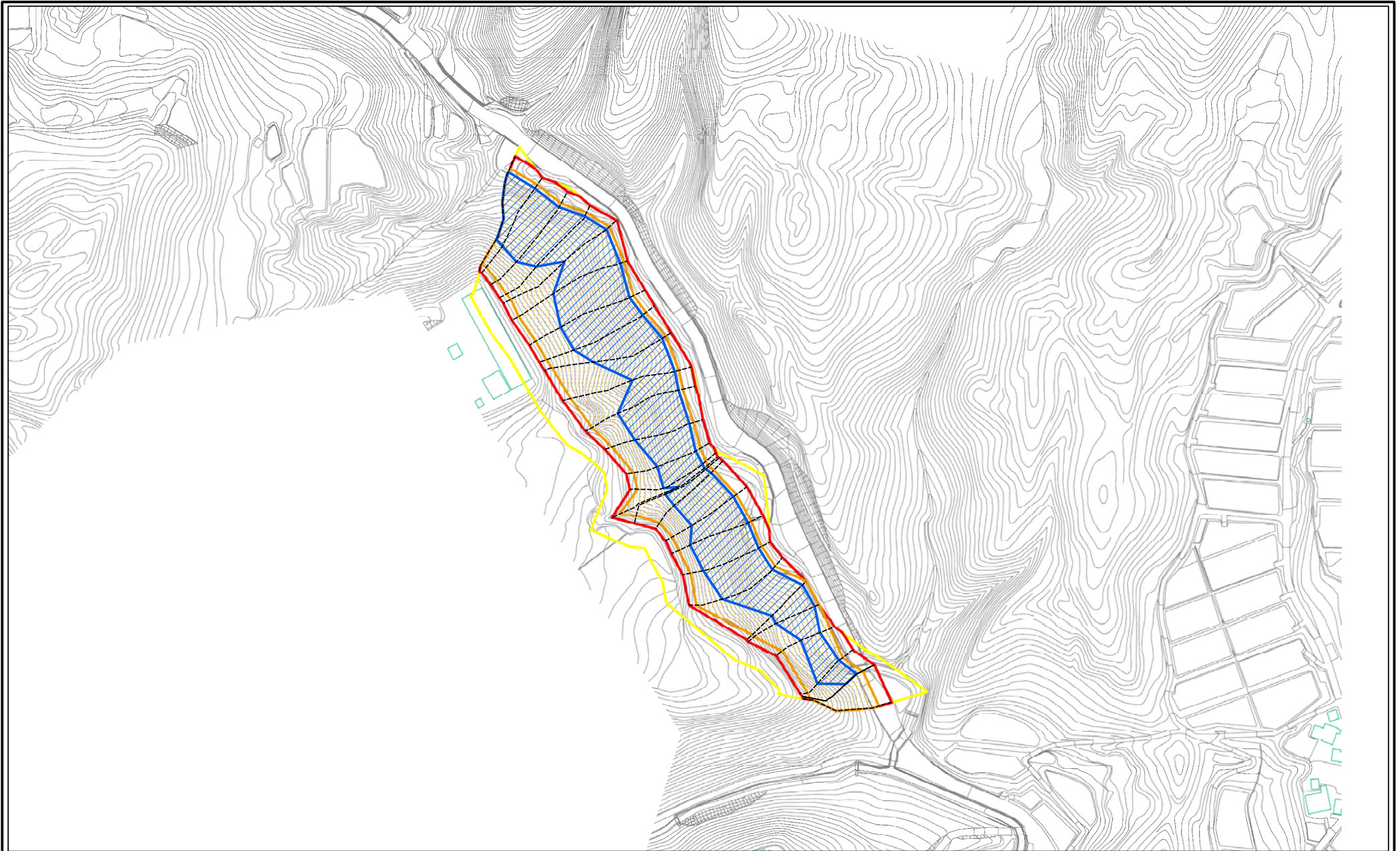
様式-1(急)
土砂災害警戒区域・土砂災害特別警戒区域
位置図

自然現象の種類
箇所番号
箇所名
所在地

急傾斜地の崩壊
J213
西広谷(6)
富山県高岡市西広谷

この地図は、国土地理院長の承認を得て、同院発行の数値地図20000(地図画像)及び数値地図25000(地図画像)を複製したものである。(承認番号 平17総複、第475号)

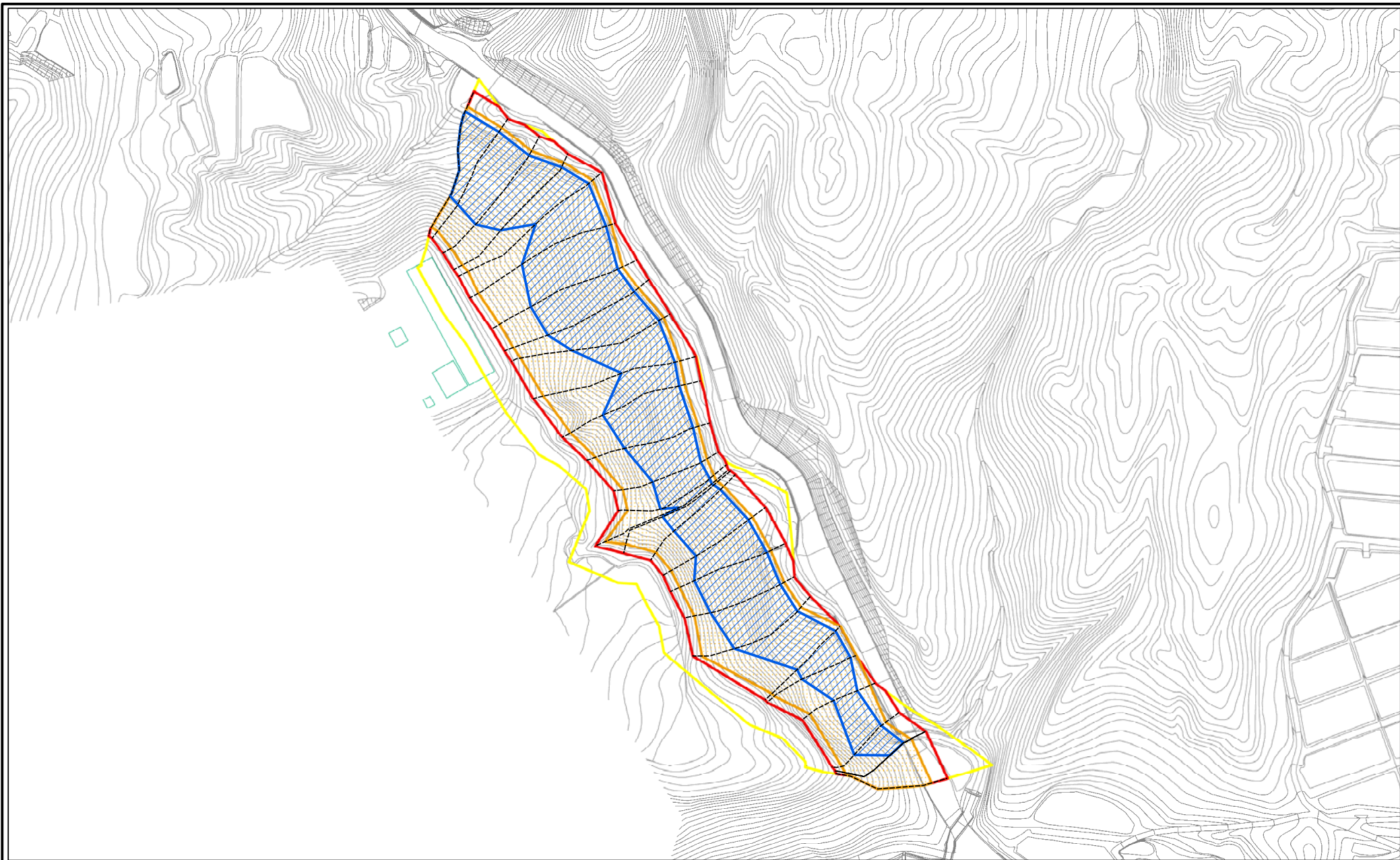
土砂災害警戒区域等の指定の公示に係る図書(その2)



様式-2(急)
土砂災害警戒区域・土砂災害特別警戒区域
区域図(その2)

土砂災害防止法施行令第二条の基準に該当する区域		N	自然現象の種類	急傾斜地の崩壊	箇所番号	J213
土砂災害防止法施行令第三条の基準に該当する区域			公示番号		箇所名	西広谷(6)
土砂等の(移動)高さが1m以下の場合、土砂等の移動による力が10kN/mを超える区域		縮尺 1:2,500	公示年月日		所在地	富山県高岡市西広谷
土砂等の堆積の高さが3mを超える区域						
それ以外の区域						

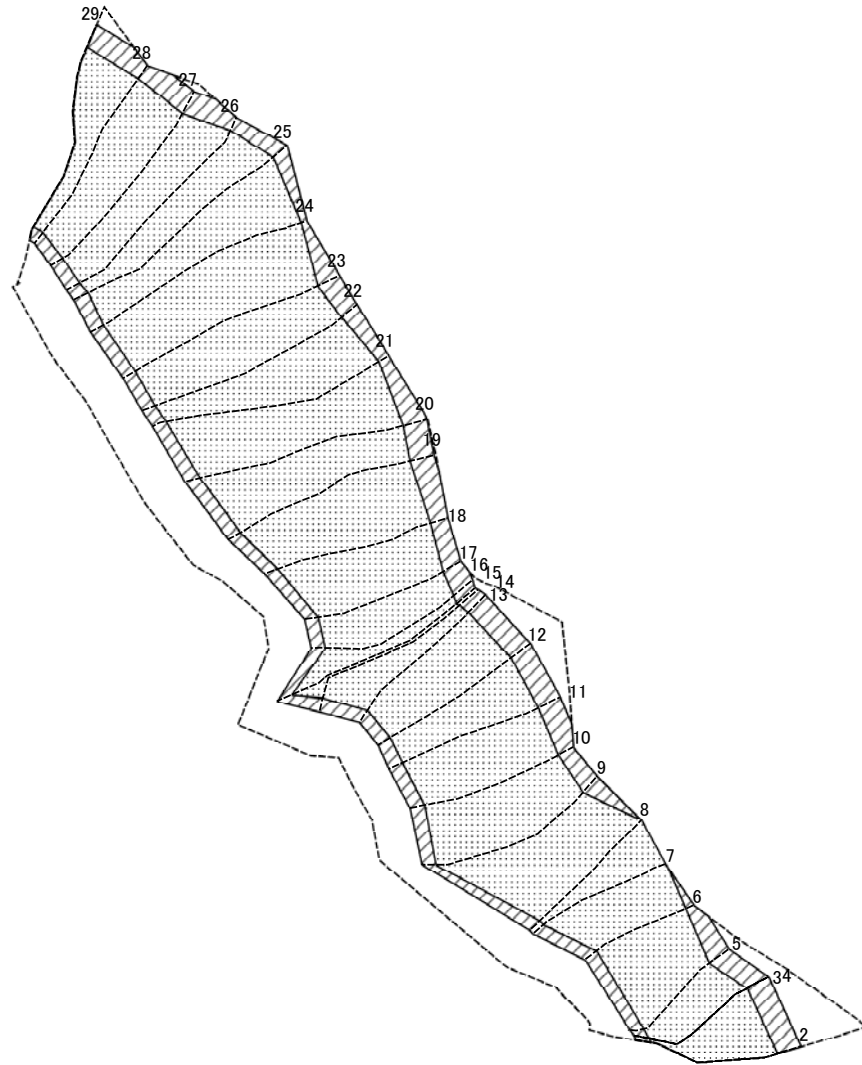
土砂災害警戒区域等の指定の公示に係る図書(その2-1)



様式-2-1(急)
土砂災害警戒区域・土砂災害特別警戒区域
区域図(その2-1)

土砂災害防止法施行令第二条の基準に該当する区域		N	自然現象の種類	急傾斜地の崩壊	箇所番号	J213
土砂災害防止法施行令第三条の基準に該当する区域			公示番号		箇所名	西広谷(6)
それ以外の区域		縮尺	公示年月日		所在地	富山県高岡市西広谷
		1:2,000				

土砂災害警戒区域等の指定に係る図書(その2-2)



0 25 50 100 m

図中の数字は横断測線番号を示す

様式-2-2(急)
土砂災害特別警戒区域の区域区分図
(急傾斜地の崩壊に伴う土石等の移動により
建築物の地上部に作用すると想定される力)

土砂災害防止法施行令第2条の基準に該当する区域



土砂災害防止法
施行令第3条の
基準に該当する
区域



それ以外の区域



縮尺

1:2,000

自然現象
の種類

公示番号

公示年月日

急傾斜地の崩壊

箇所番号

箇所名

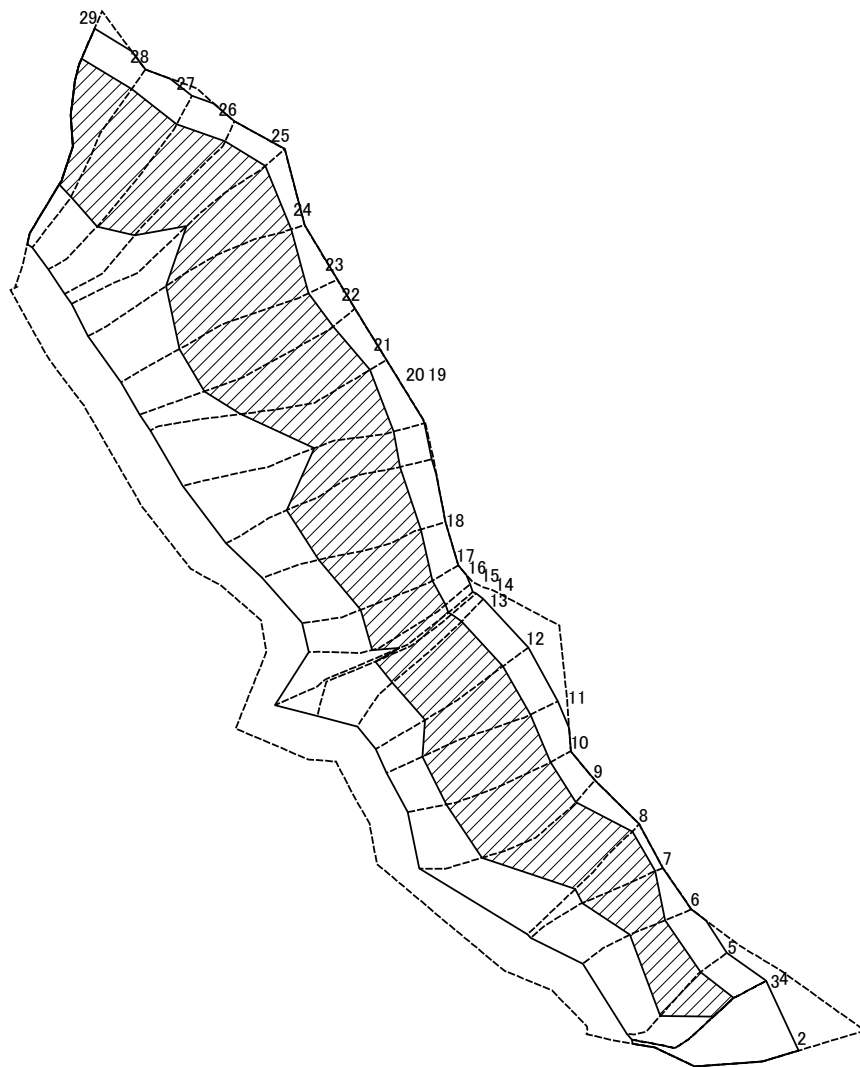
所在地

J213

西広谷(6)

富山県高岡市西広谷

土砂災害警戒区域等の指定に係る図書(その2-3)



0 25 50 100 m

図中の数字は横断測線番号を示す

様式-2-3(急)
土砂災害特別警戒区域の区域区分図
(急傾斜地の崩壊に伴う土石等の堆積により
建築物の地上部に作用すると想定される力)

土砂災害防止法施行令第二条の基準に該当する区域	
土砂災害防止法施行令第三条の基準に該当する区域	
それ以外の区域	

縮尺
1:2,000

自然現象の種類
急傾斜地の崩壊

告示番号
告示年月日

箇所番号	J213
箇所名	西広谷(6)
所在地	富山県高岡市西広谷

土砂災害警戒区域等の指定の公示に係る図書(その3)

横断測線の区間	土石等の移動により建築物の地上部に作用すると想定される力				土石等の堆積により建築物の地上部に作用すると想定される力				横断測線の区間	土石等の移動により建築物の地上部に作用すると想定される力				土石等の堆積により建築物の地上部に作用すると想定される力			
	土石等の(移動)高さが1m以下の場合、土石等の移動による力が100kN/m ² を超える区域		それ以外の区域		土石等の堆積の高さが3mを超える区域		それ以外の区域			土石等の(移動)高さが1m以下の場合、土石等の移動による力が100kN/m ² を超える区域		それ以外の区域		土石等の堆積の高さが3mを超える区域		それ以外の区域	
	力の大きさのうち最大のもの(kN/m ²)	土石等の高さ(m)	力の大きさのうち最大のもの(kN/m ²)	土石等の高さ(m)	力の大きさのうち最大のもの(kN/m ²)	土石等の高さ(m)	力の大きさのうち最大のもの(kN/m ²)	土石等の高さ(m)		力の大きさのうち最大のもの(kN/m ²)	土石等の高さ(m)	力の大きさのうち最大のもの(kN/m ²)	土石等の高さ(m)	力の大きさのうち最大のもの(kN/m ²)	土石等の高さ(m)	力の大きさのうち最大のもの(kN/m ²)	土石等の高さ(m)
2 ~ 3	168.68	1.00	100.00	1.00	-	-	16.05	3.00	~								
4 ~ 5	171.26	1.00	100.00	1.00	21.58	4.03	16.05	3.00	~								
5 ~ 6	171.26	1.00	100.00	1.00	21.58	4.03	16.05	3.00	~								
6 ~ 7	177.88	1.00	100.00	1.00	20.37	3.81	16.05	3.00	~								
7 ~ 8	177.88	1.00	100.00	1.00	20.37	3.81	16.05	3.00	~								
8 ~ 9	179.07	1.00	100.00	1.00	22.30	4.17	16.05	3.00	~								
9 ~ 10	179.07	1.00	100.00	1.00	24.19	4.52	16.05	3.00	~								
10 ~ 11	175.73	1.00	100.00	1.00	24.27	4.54	16.05	3.00	~								
11 ~ 12	178.19	1.00	100.00	1.00	24.27	4.54	16.05	3.00	~								
12 ~ 13	178.19	1.00	100.00	1.00	23.56	4.40	16.05	3.00	~								
13 ~ 14	177.67	1.00	100.00	1.00	23.56	4.40	16.05	3.00	~								
14 ~ 15	175.88	1.00	100.00	1.00	21.43	4.00	16.05	3.00	~								
15 ~ 16	178.07	1.00	100.00	1.00	22.38	4.18	16.05	3.00	~								
16 ~ 17	178.07	1.00	100.00	1.00	22.38	4.18	16.05	3.00	~								
17 ~ 18	179.27	1.00	100.00	1.00	23.05	4.31	16.05	3.00	~								
18 ~ 19	179.27	1.00	100.00	1.00	23.05	4.31	16.05	3.00	~								
19 ~ 20	177.00	1.00	100.00	1.00	21.57	4.03	16.05	3.00	~								
20 ~ 21	174.43	1.00	100.00	1.00	21.05	3.93	16.05	3.00	~								
21 ~ 22	177.68	1.00	100.00	1.00	21.64	4.04	16.05	3.00	~								
22 ~ 23	178.47	1.00	100.00	1.00	21.84	4.08	16.05	3.00	~								
23 ~ 24	178.47	1.00	100.00	1.00	21.84	4.08	16.05	3.00	~								
24 ~ 25	173.76	1.00	100.00	1.00	20.96	3.92	16.05	3.00	~								
25 ~ 26	173.78	1.00	100.00	1.00	20.97	3.92	16.05	3.00	~								
26 ~ 27	179.15	1.00	100.00	1.00	22.12	4.13	16.05	3.00	~								
27 ~ 28	179.62	1.00	100.00	1.00	22.41	4.19	16.05	3.00	~								
28 ~ 29	179.62	1.00	100.00	1.00	22.41	4.19	16.05	3.00	~								

様式-3(急)	自然現象の種類	急傾斜地の崩壊	箇所番号	J213
	公示番号		箇所名	西広谷(6)
	公示年月日		所在地	富山県高岡市西広谷

建築物の構造の規制に必要な衝撃に関する事項