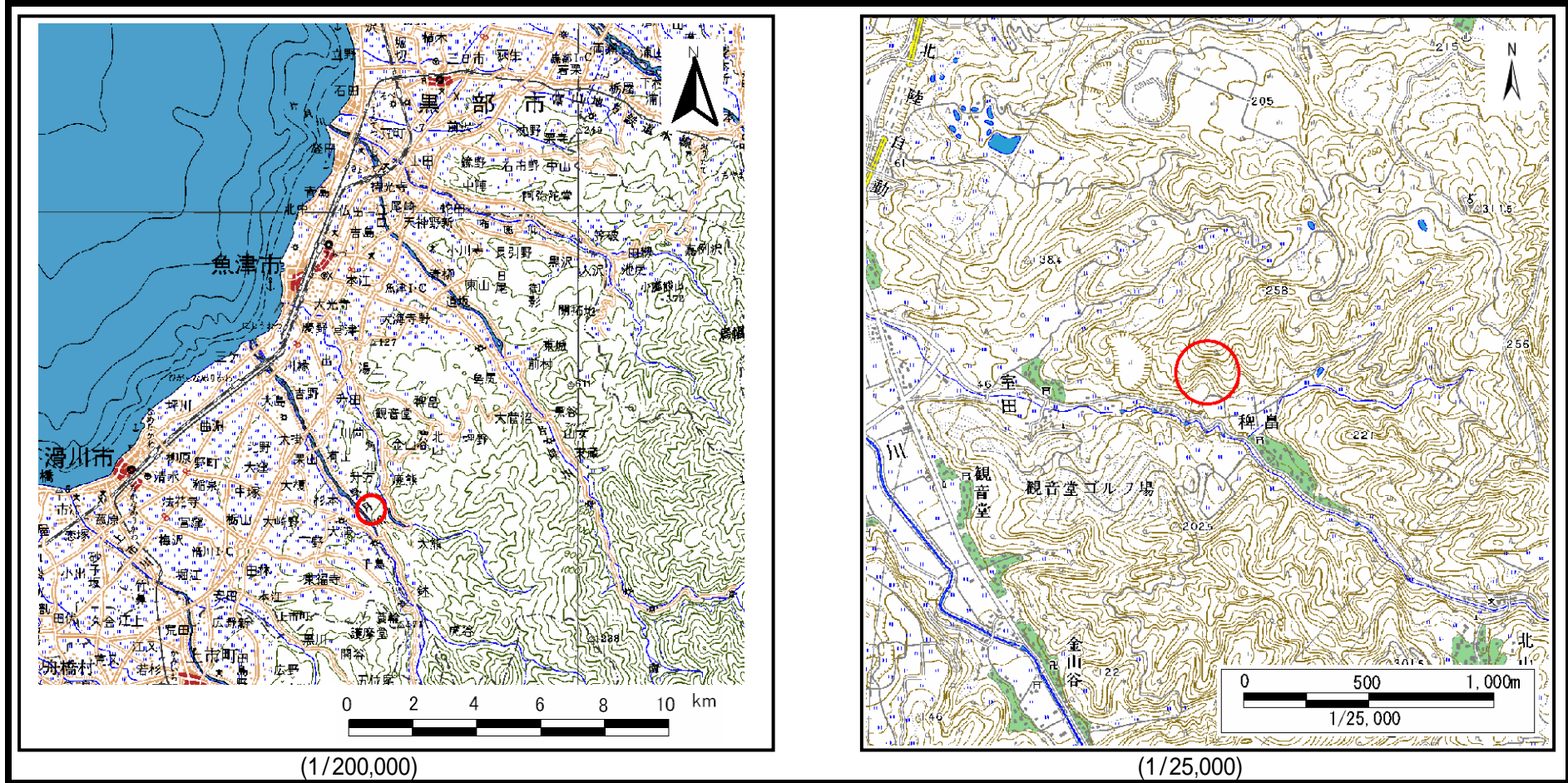


土砂災害警戒区域等の指定の公示に係る図書（その1）



様式-1(地)

土砂災害警戒区域・土砂災害特別警戒区域 位置図

自然現象の種類 地滑り

箇所番号 2008-1～2

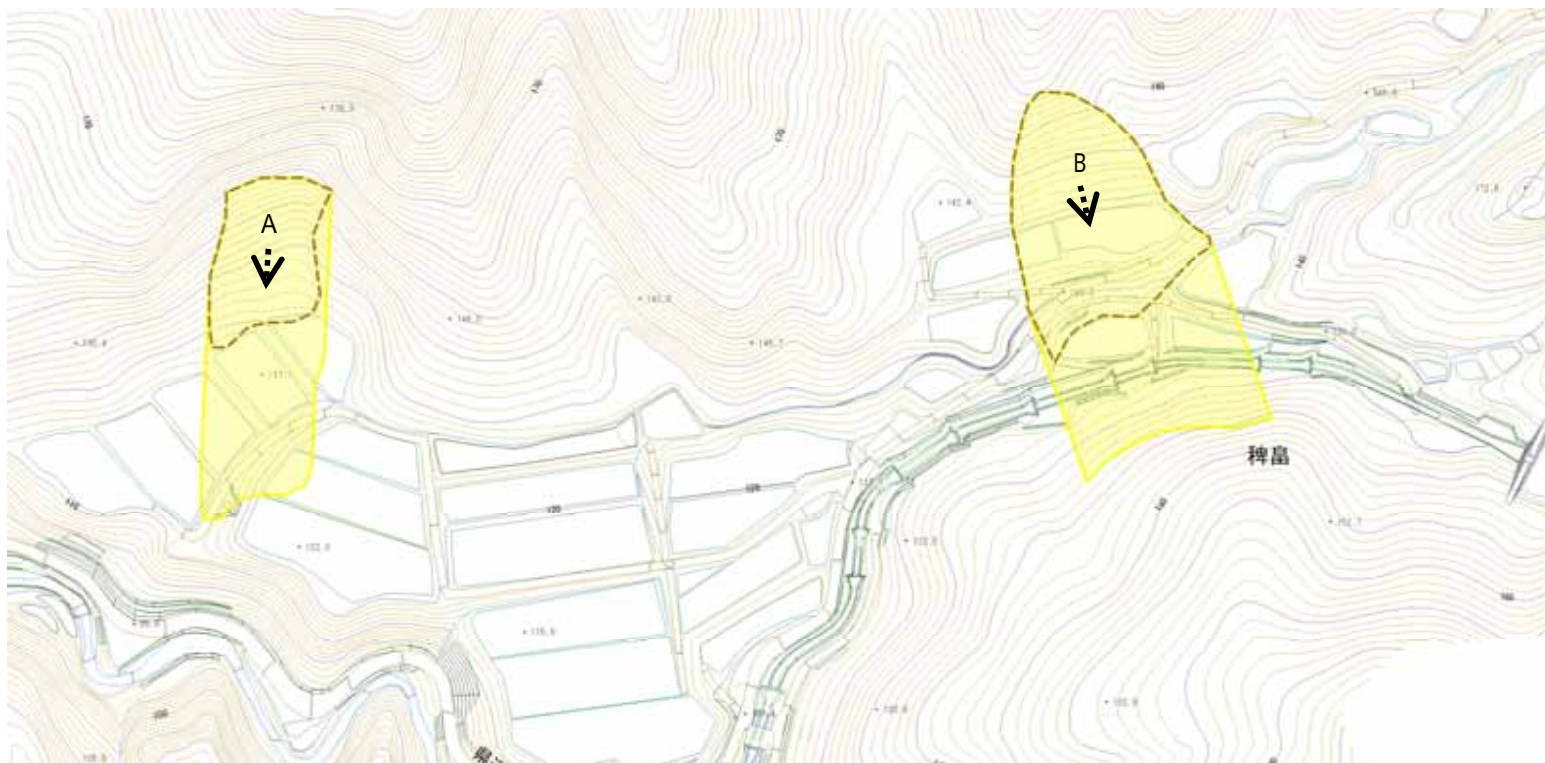
箇所名 稗島地区

地滑り区域名 2008A～B

所在地 富山県魚津市稗島

この地図は、国土地理院長の承認を得て、同院発行の数値地図200000(地図画像)及び数値地図25000(地図画像)を複製したものである。(認証番号 平17総復、第227号)

土砂災害警戒区域等の指定の公示に係る図書（その2）



凡 例	
	地滑りブロック（明瞭）
	地滑りブロック（不明瞭）
	地滑り方向

様式 - 2 (地)

土砂災害警戒区域・土砂災害特別警戒区域 区域図

土砂災害防止法施行令第二条の基準に該当する区域
(土砂災害警戒区域)



自然現象
の種類

地滑り

箇所番号

2008-1~2

箇所名

稗島地区

告示番号

地滑り区域名

2008A~B

土砂災害防止法施行令第三条の基準に該当する区域
(土砂災害特別警戒区域)



縮尺
1:2,500

告示年月日

所在地

富山県魚津市稗島