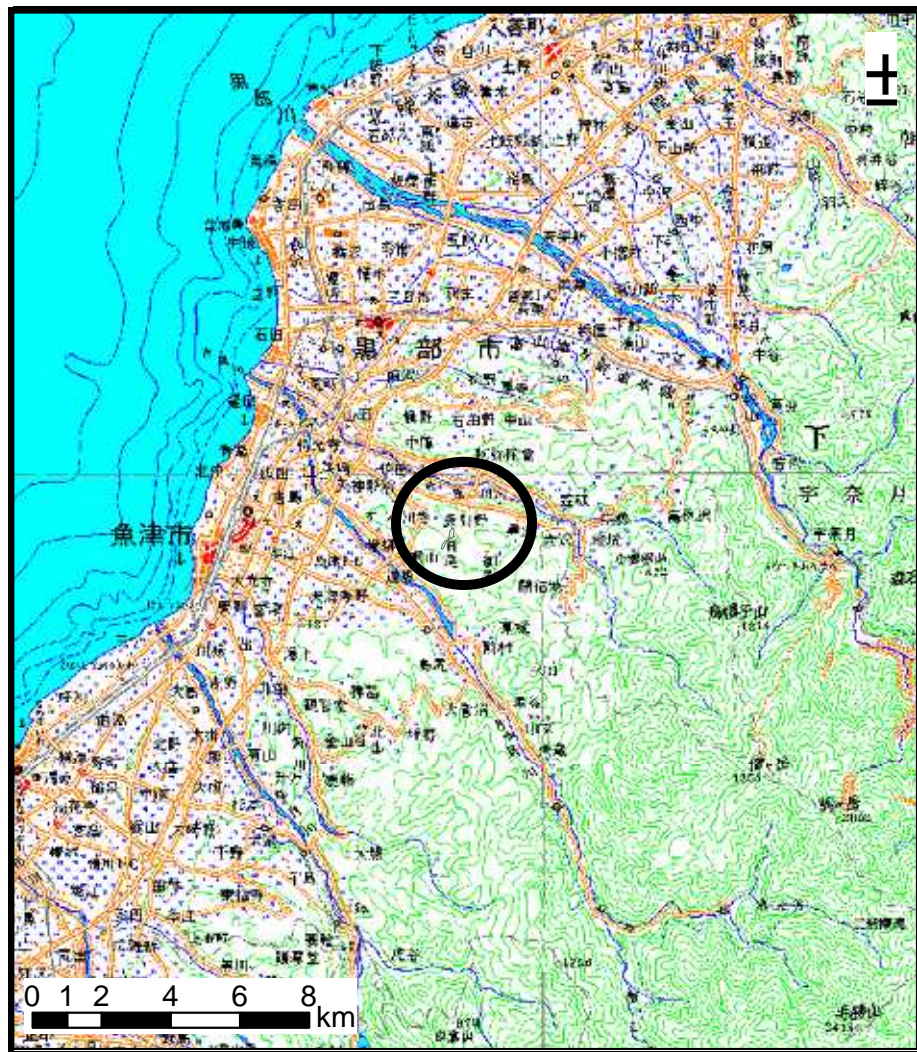
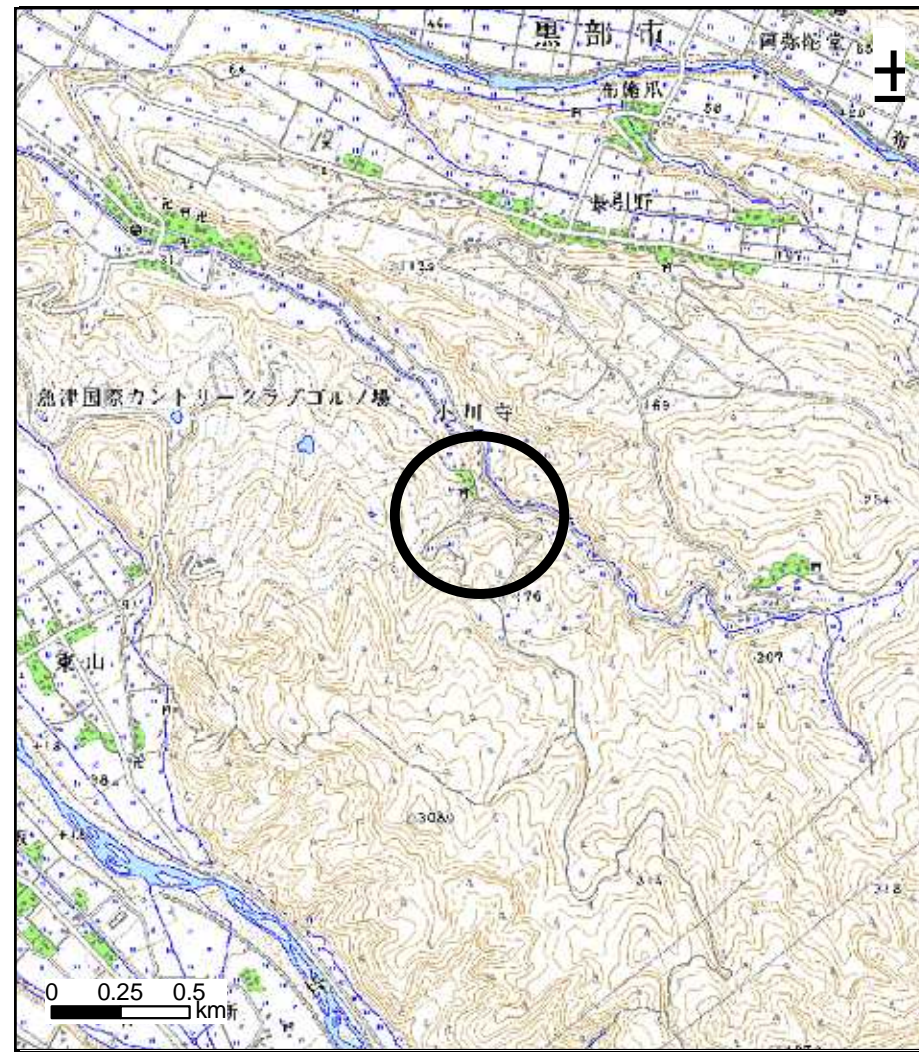


土砂災害警戒区域等の指定の公示に係る図書（その1）



(1/200,000)



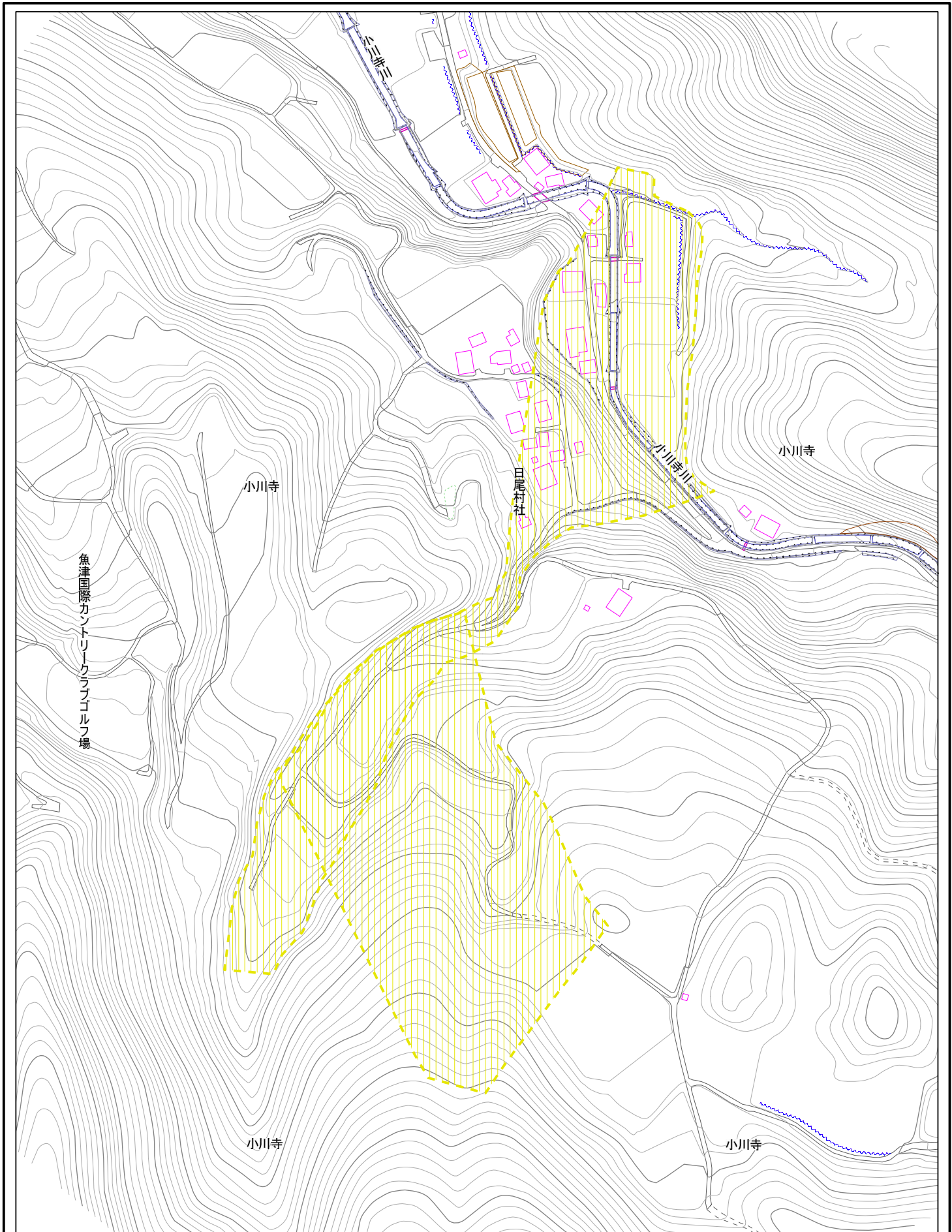
(1/25,000)

様式 - 1 (土)
土砂災害警戒区域・土砂災害特別警戒区域 位置図

自然現象の種類	土石流
溪流番号	602
溪流名	日尾谷川
所在地	富山県魚津市小川寺

この地図は、国土地理院長の承認を得て、同院発行の20万分の1地勢図及び数値地図25000（地図画像）を複製したものである。（承認番号 平19総複、第1156号）

土砂災害警戒区域等の指定の公示に係る図書(その2)



0 25 50 100m

様式-2(土) 土砂災害警戒区域・土砂災害特別警戒区域 区域図	土砂災害防止法施行令第二条の基準に該当する区域		自然現象の種類 土石流	渓流番号 602	
	土砂災害防止法施行令第三条の基準に該当する区域			告示番号	溪流名 日尾谷川
	その他の区域			縮尺 1:2,500	告示年月日