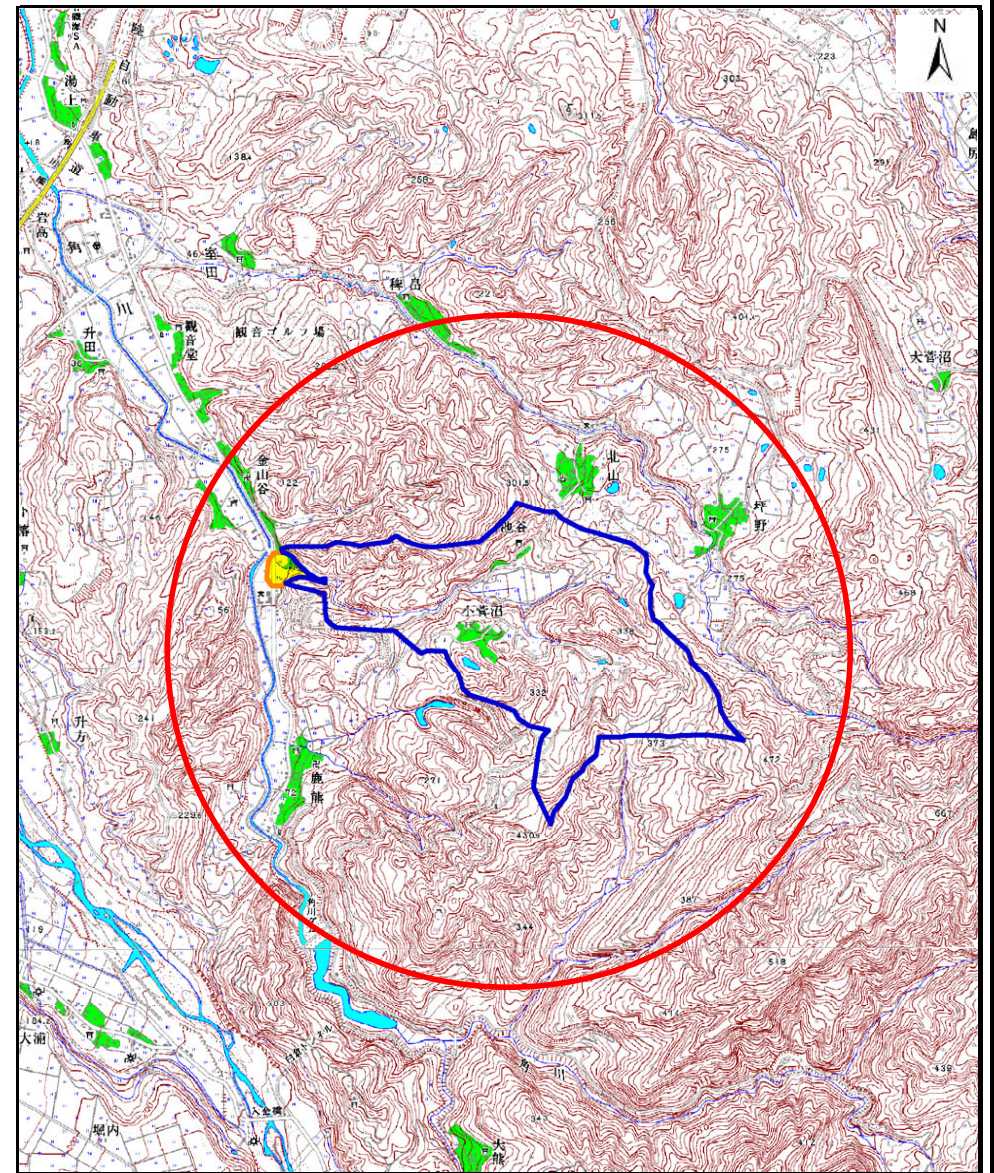
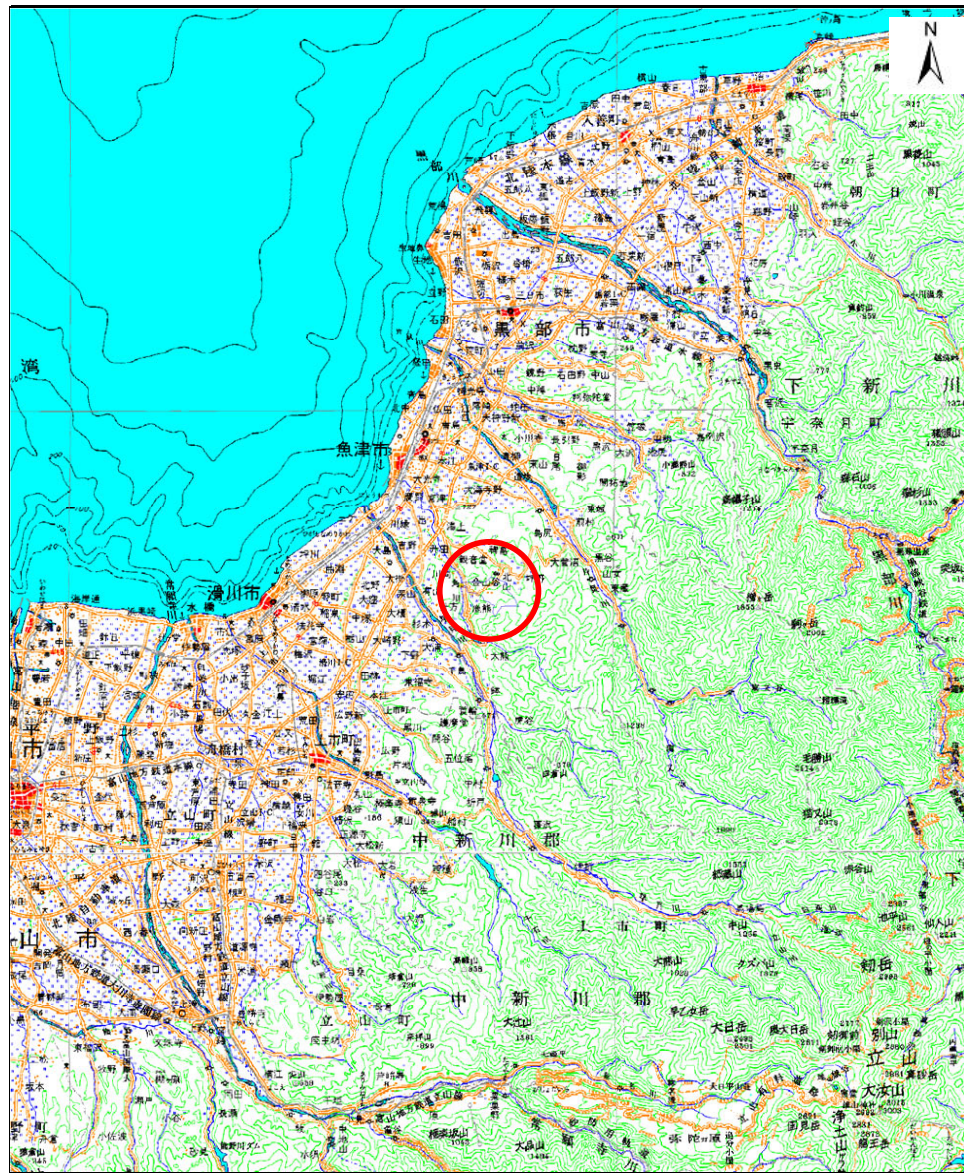


# 土砂災害警戒区域等の指定の公示に係る図書（その1）

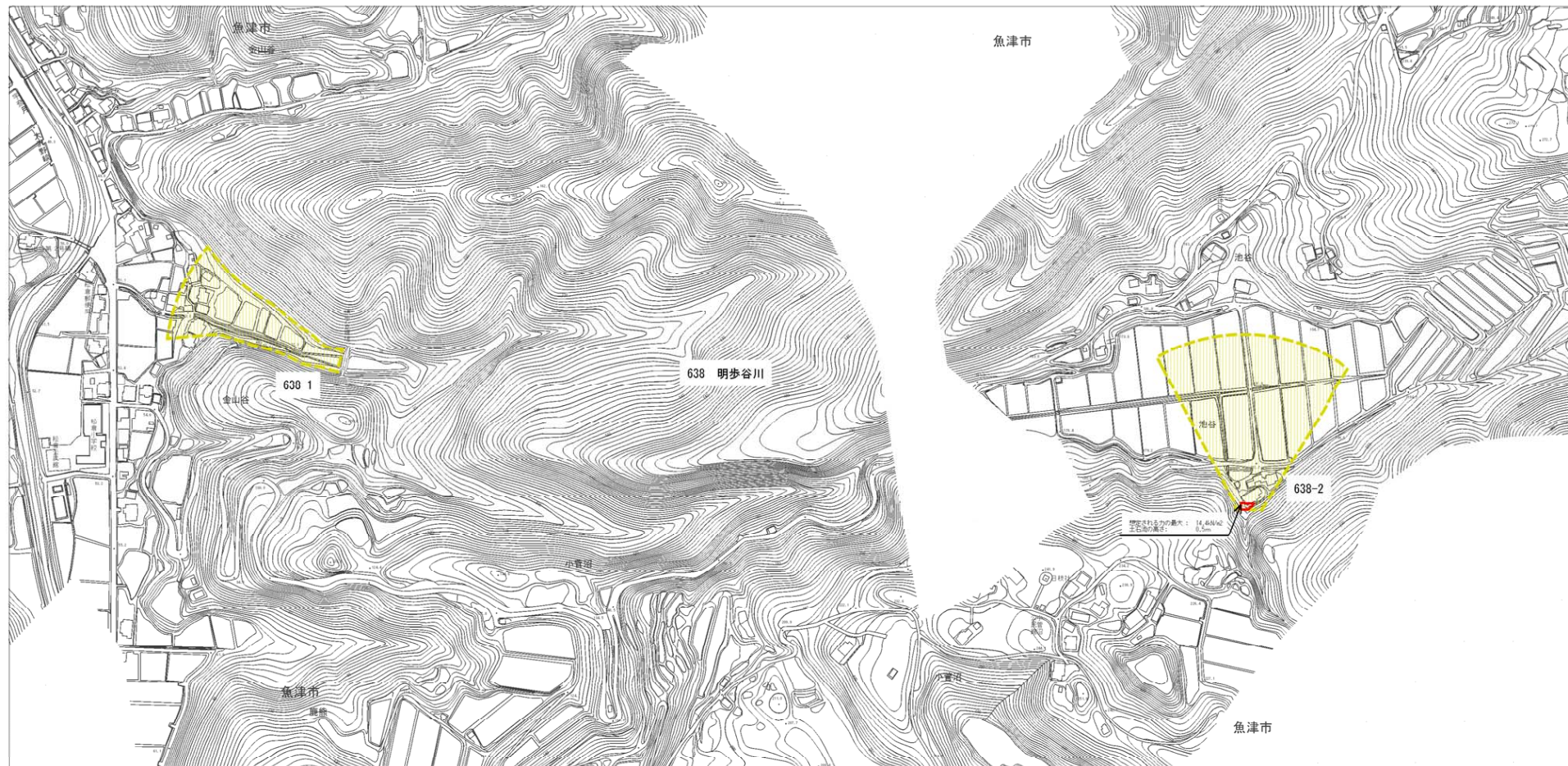


様式-1 (土)  
土砂災害警戒区域・土砂災害特別警戒区域 位置図

自然現象の種類	土石流
溪流番号	638
溪流名	明歩谷川
所在地	富山県魚津市池谷小管沼

この地図は、国土地理院長の承認を得て、同院発行の20万分の1・2万5千分の1の地形図を複製したものである。(認証番号 平17総復 第396号・認証番号 平17総復 第396号)





0 1 2 3 × 100m

様式-2(土) 土砂災害警戒区域・土砂災害特別警戒区域 区域図	国土交通省国土院 国土院 国土院 国土院	国土院 国土院	自然現象 土石流	深流番号 638
	国土院 国土院	国土院 国土院	告示番号 638	深流名 明歩谷川
	国土院 国土院	国土院 国土院	告示年月日 1.2.500	所在地 富山県魚津市池谷小菅沼
	国土院 国土院	国土院 国土院	告示年月日 1.2.500	所在地 富山県魚津市池谷小菅沼