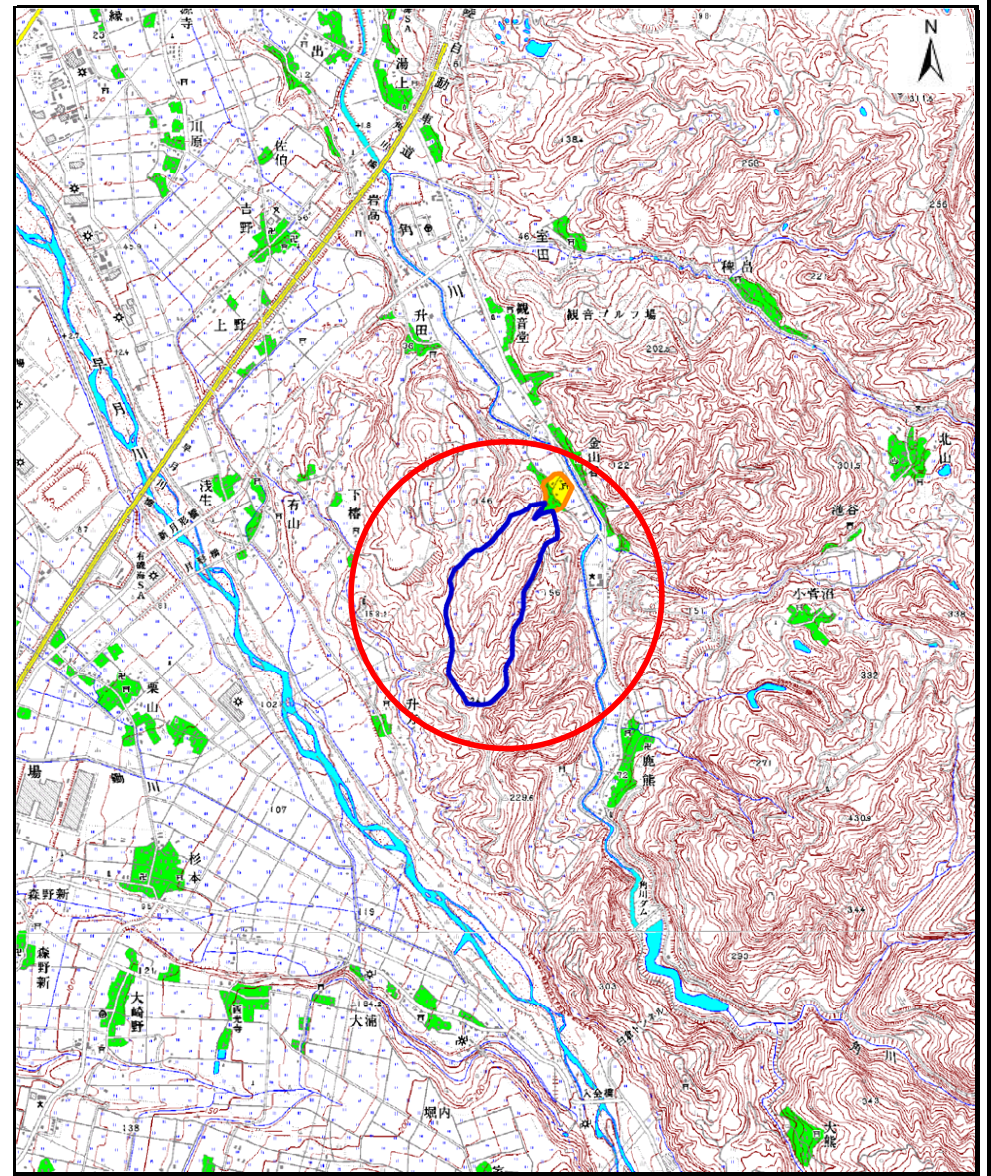
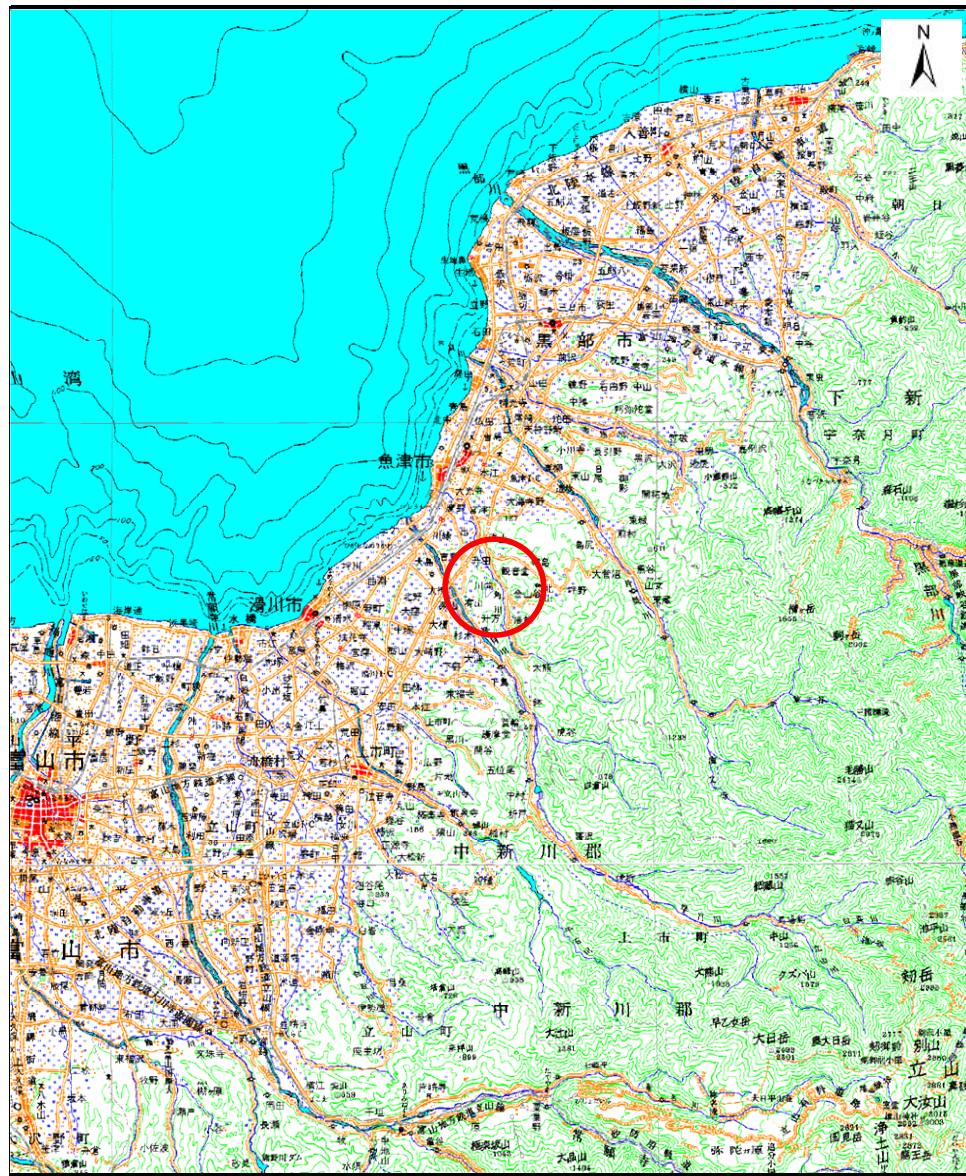


土砂災害警戒区域等の指定の公示に係る図書（その1）

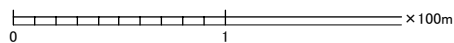
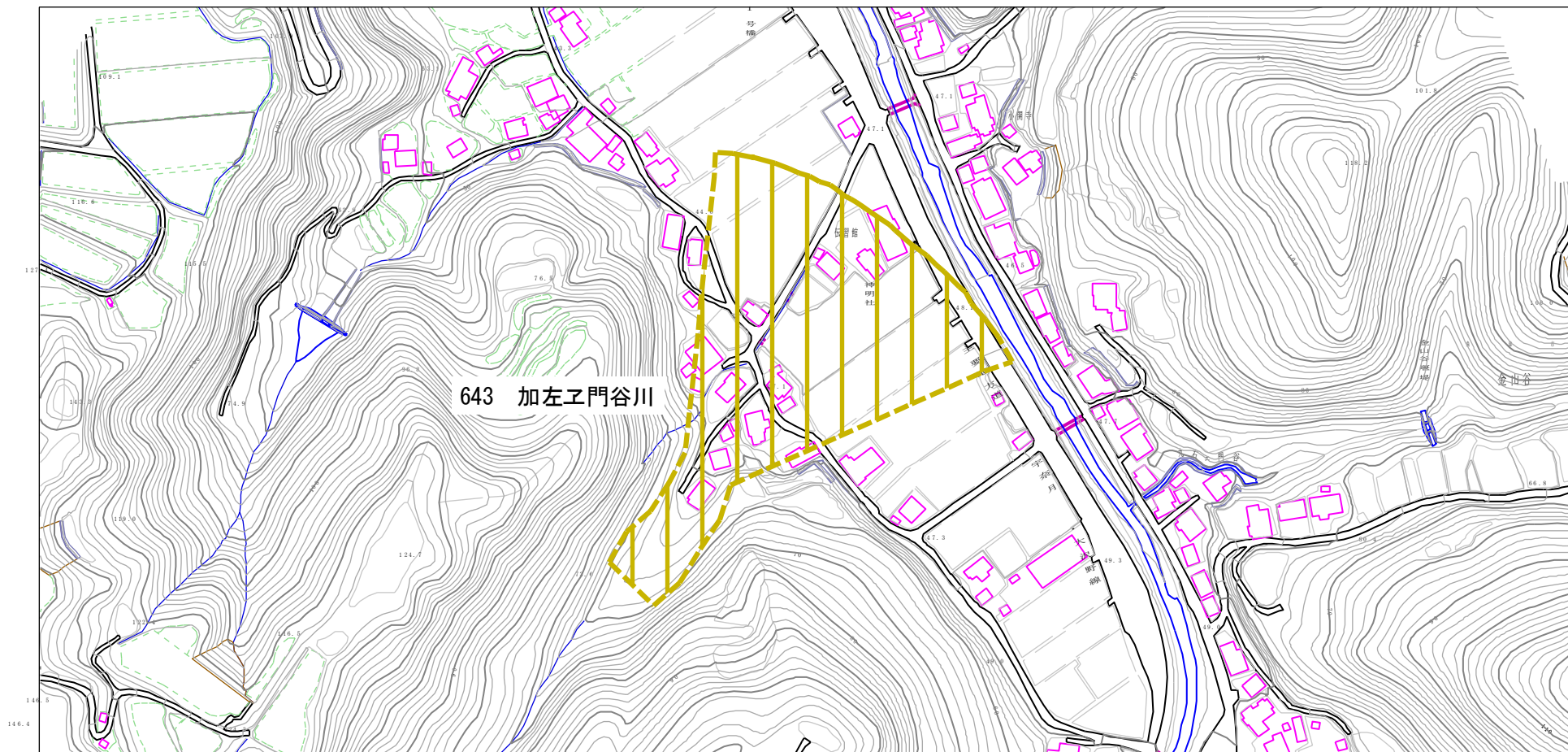


様式 - 1 (土)
土砂災害警戒区域・土砂災害特別警戒区域 位置図

自然現象の種類	土石流
溪流番号	643
溪流名	加左工門谷川
所在地	富山県魚津市川向

この地図は、国土地理院長の承認を得て、同院発行の20万分の1・2万5千分の1の地形図を複製したものである。(認証番号 平17総復 第396号・認証番号 平17総復 第396号)

土砂災害警戒区域等の指定の公示に係る図書（その2）



様式-2(土) 土砂災害警戒区域・土砂災害特別警戒区域図	土砂災害防止法施行令第2条の基準に該当する区域		N 縮尺 1:2,500	自然現象の種類	土石流	溪流番号	643
	土砂災害防止法施行令第3条の基準に該当する区域			告示番号		溪流名	加左工門谷川
	その他の区域			告示年月日		所在地	富山県魚津市川向