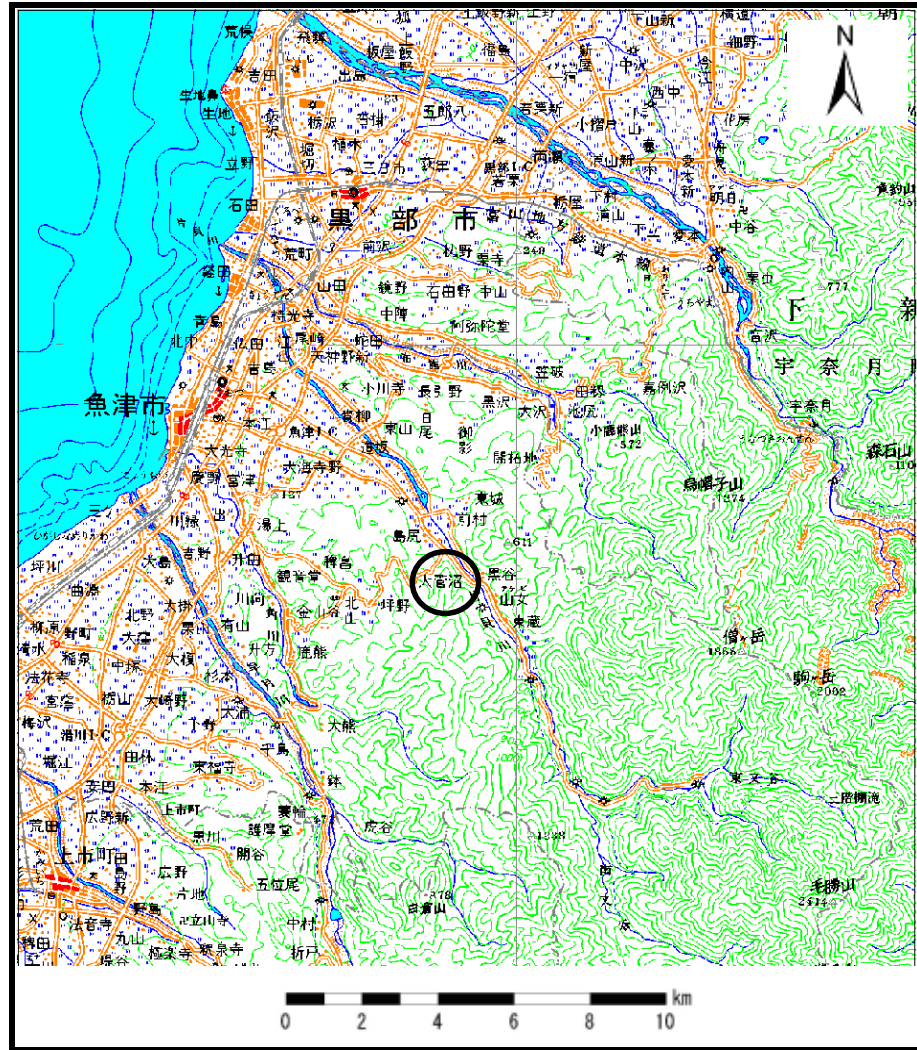
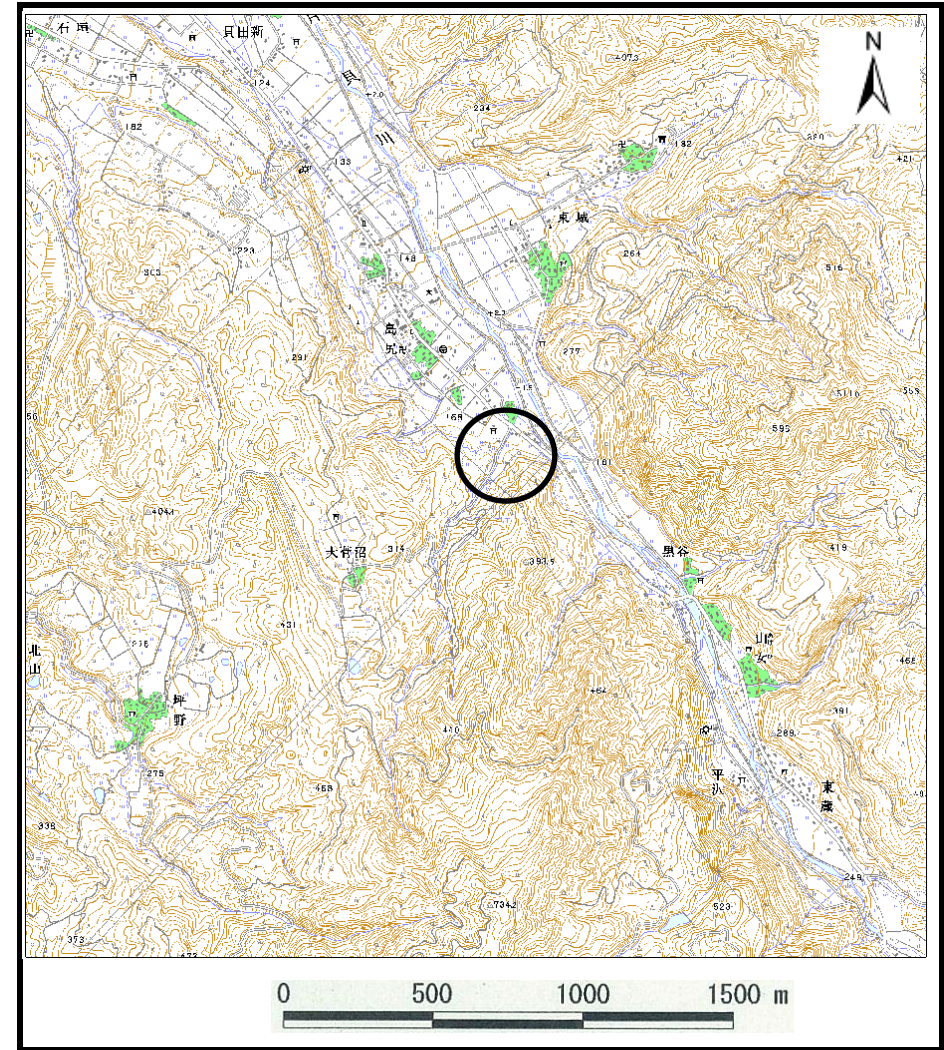


土砂災害警戒区域等の指定の公示に係る図書（その1）



(1/200,000)



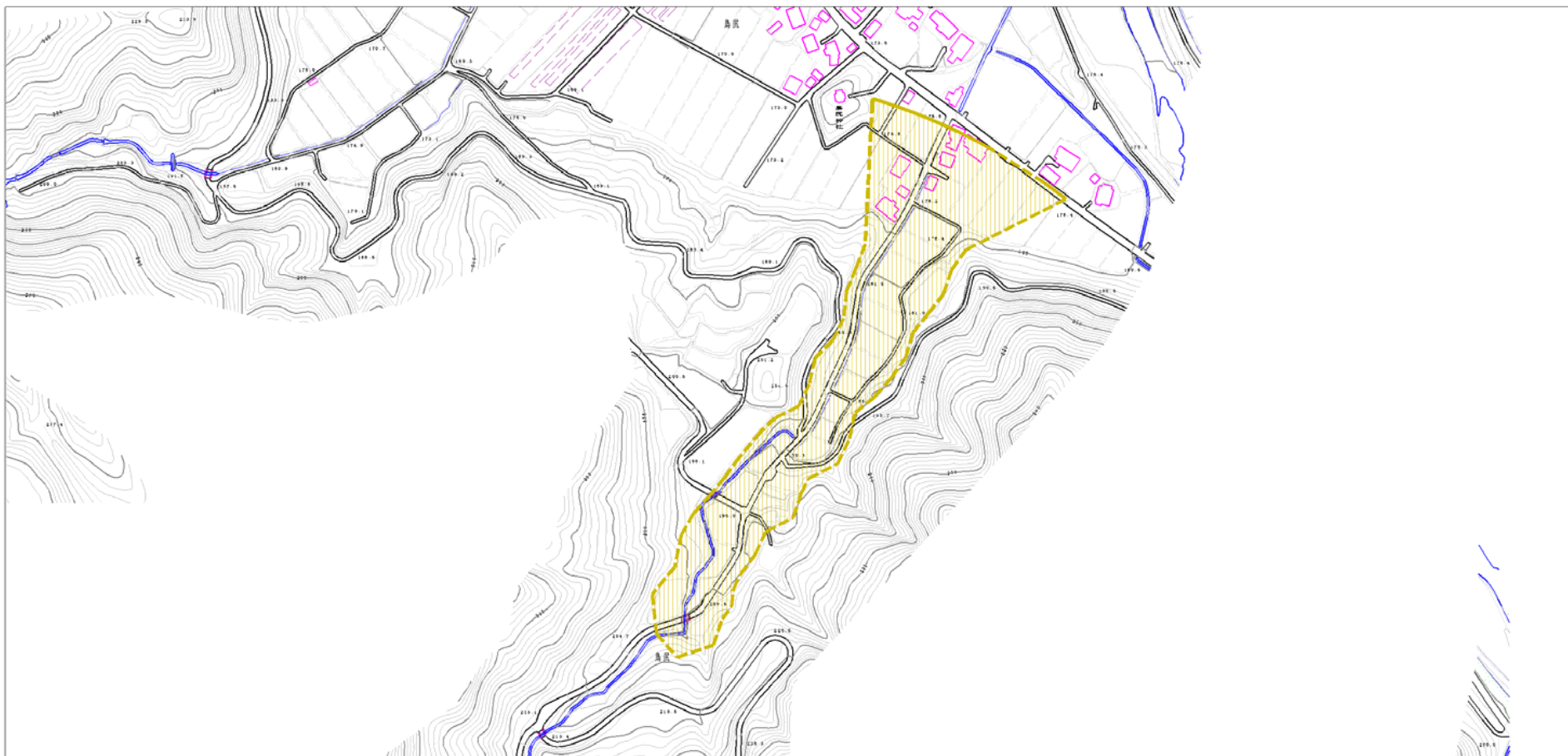
(1/25,000)

様式-1 (土)
土砂災害警戒区域・土砂災害特別警戒区域 位置図

自然現象の種類	土石流
溪流番号	J288
溪流名	大昔沼
所在地	魚津市島尻一区

この地図は、国土地理院長の承認を得て、同院発行の数値地図200000（地図画像）及び数値地図25000（地図画像）を複製したものである。（承認番号 平18総複、第559号）

土砂災害警戒区域等の指定の公示に係る図書（その2）



0 1 2 × 100m

様式-2(土) 土砂災害警戒区域・土砂災害特別警戒区域 区域図	土砂災害警戒区域等指定の告示に係る図書 (土砂災害警戒区域)		自然現象 の種類 土石流	告示番号 告示年月日	河川番号 河川名 所在地	J288 大菅沼 魚津市島尻一区
	土砂災害特別警戒区域等指定の告示に係る図書 (土砂災害特別警戒区域)			告示番号 告示年月日	河川番号 河川名 所在地	J288 大菅沼 魚津市島尻一区
	土砂災害警戒区域等指定の告示に係る図書 (土砂災害警戒区域)			告示番号 告示年月日	河川番号 河川名 所在地	J288 大菅沼 魚津市島尻一区