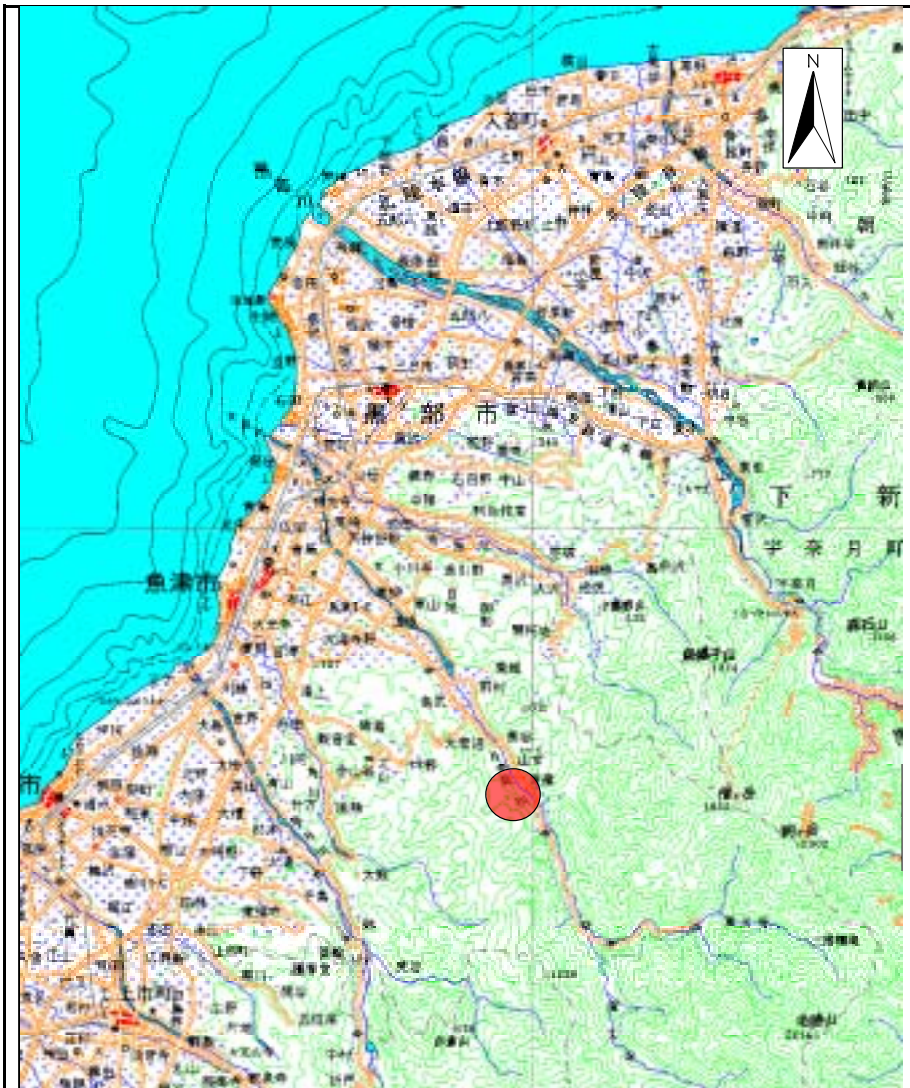
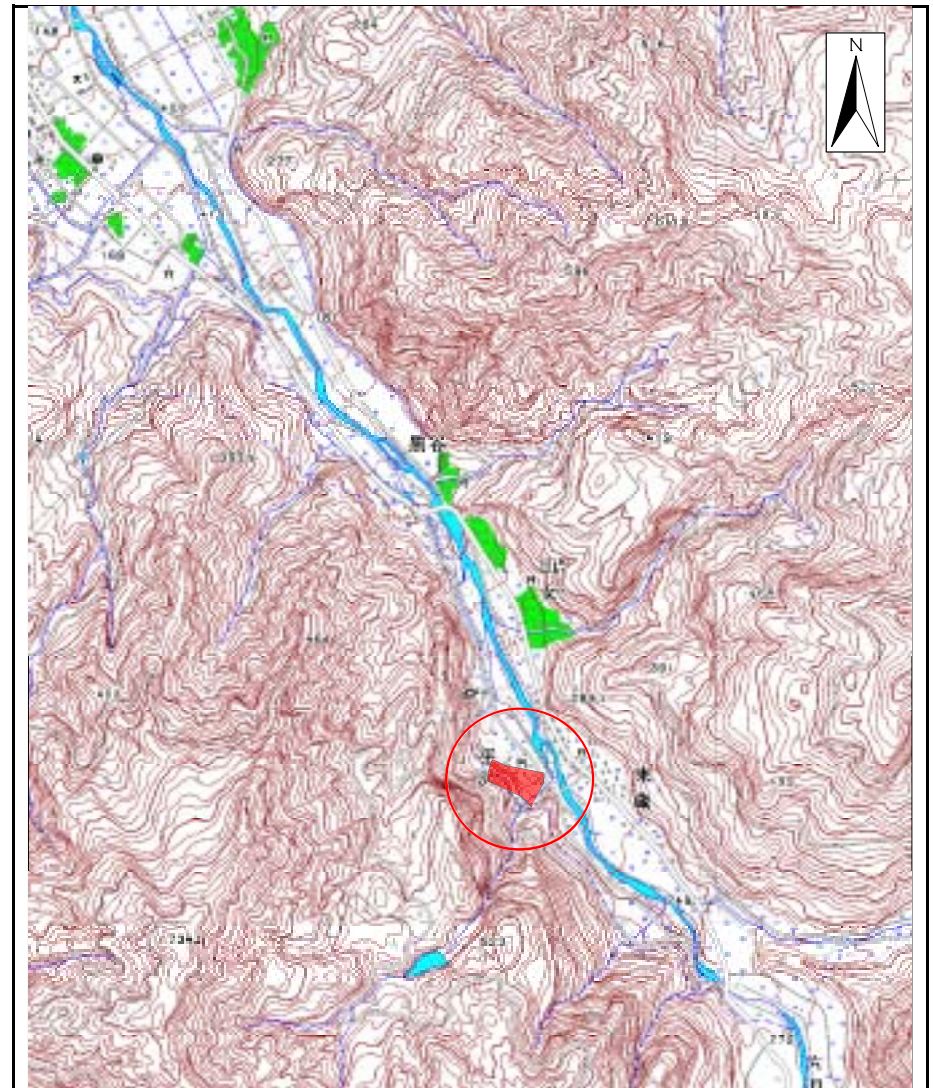


土砂災害警戒区域等の指定の公示に係る図書(その1)



(1/200,000)

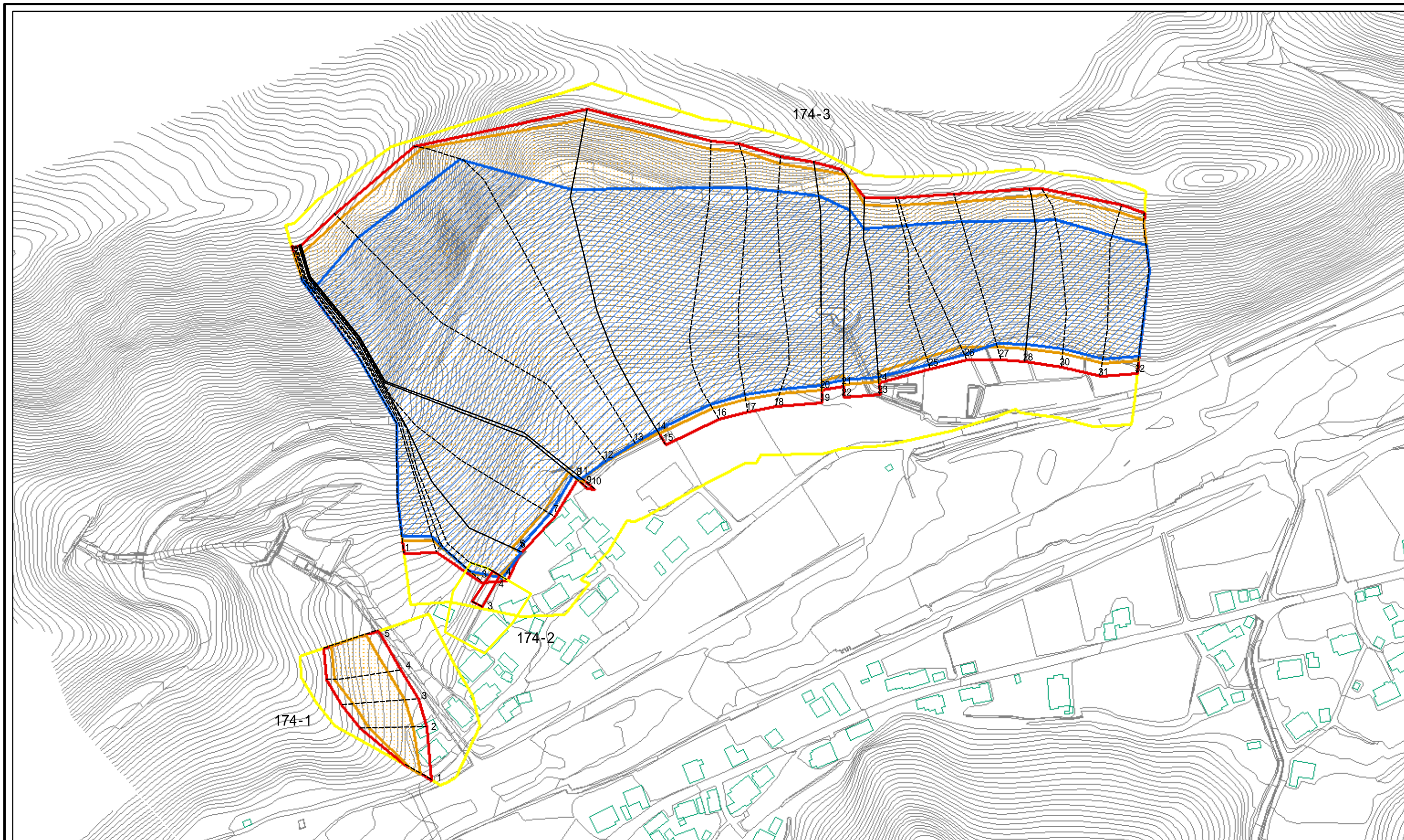


(1/25,000)

様式 - 1(急) 土砂災害警戒区域・土砂災害特別警戒区域 位置図	自然現象の種類	急傾斜地の崩壊
	箇所番号	174
	箇所名	平沢
	所在地	富山県魚津市平沢

この地図は、国土地理院長の承認を得て、同院発行の数値地図20000(地図画像)及び数値地図25000(地図画像)を複製したものである。(承認番号 平19総複 第22号)

土砂災害警戒区域等の指定の公示に係る図書(その2)



0 25 50 100 m

図中の数字は横断測線番号を示す

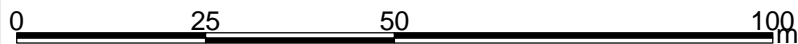
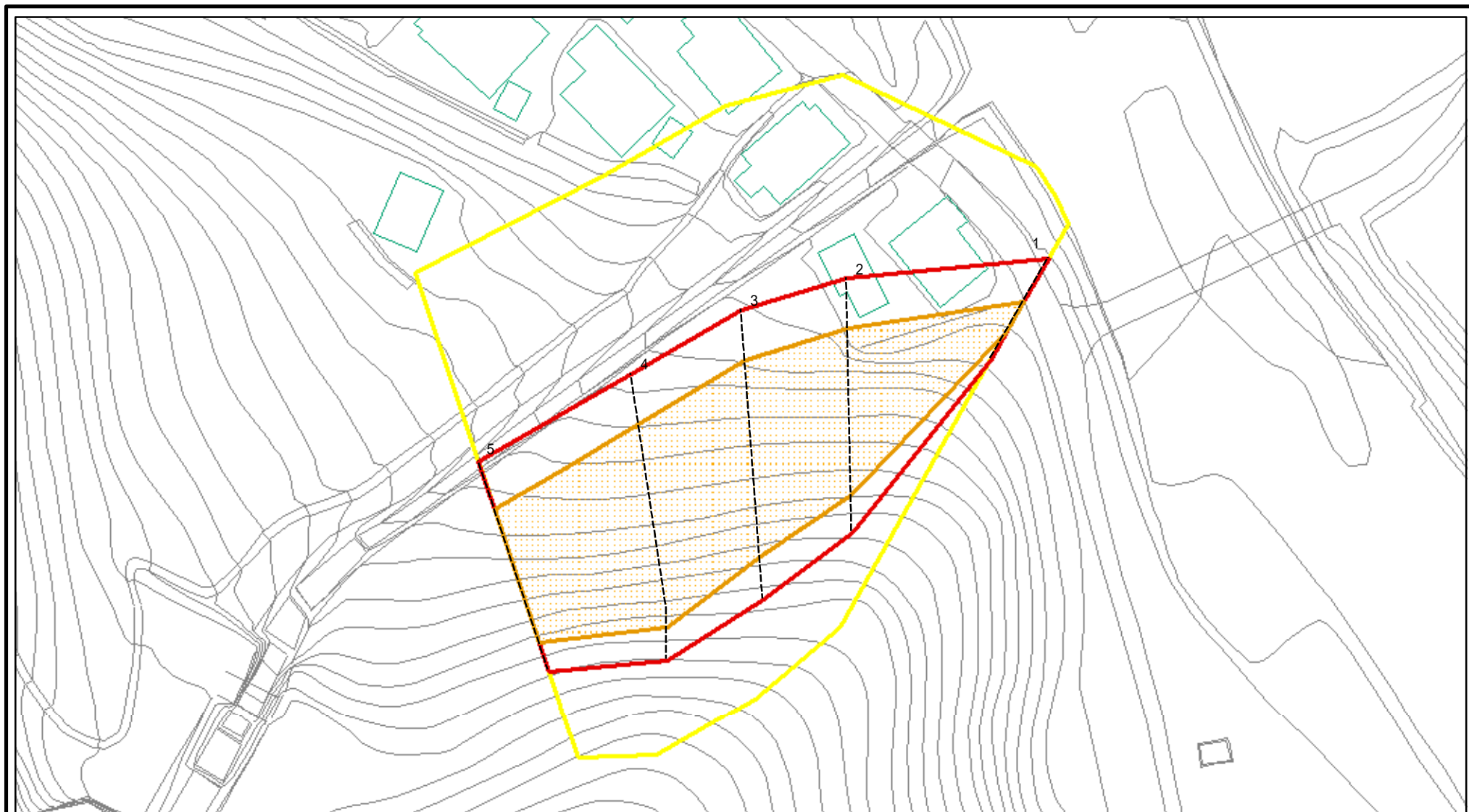
様式 - 2 (急)
土砂災害警戒区域・土砂災害特別警戒区域
区域図(その1)

土砂災害防止法施行令第二条の基準に該当する区域	+
土砂災害防止法施行令第三条の基準に該当する区域	縮尺
それ以外の区域	1:2,500

自然現象の種類	急傾斜地の崩壊
告示番号	
告示年月日	

箇所番号	174
箇所名	平沢
所在地	富山県魚津市平沢

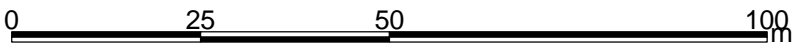
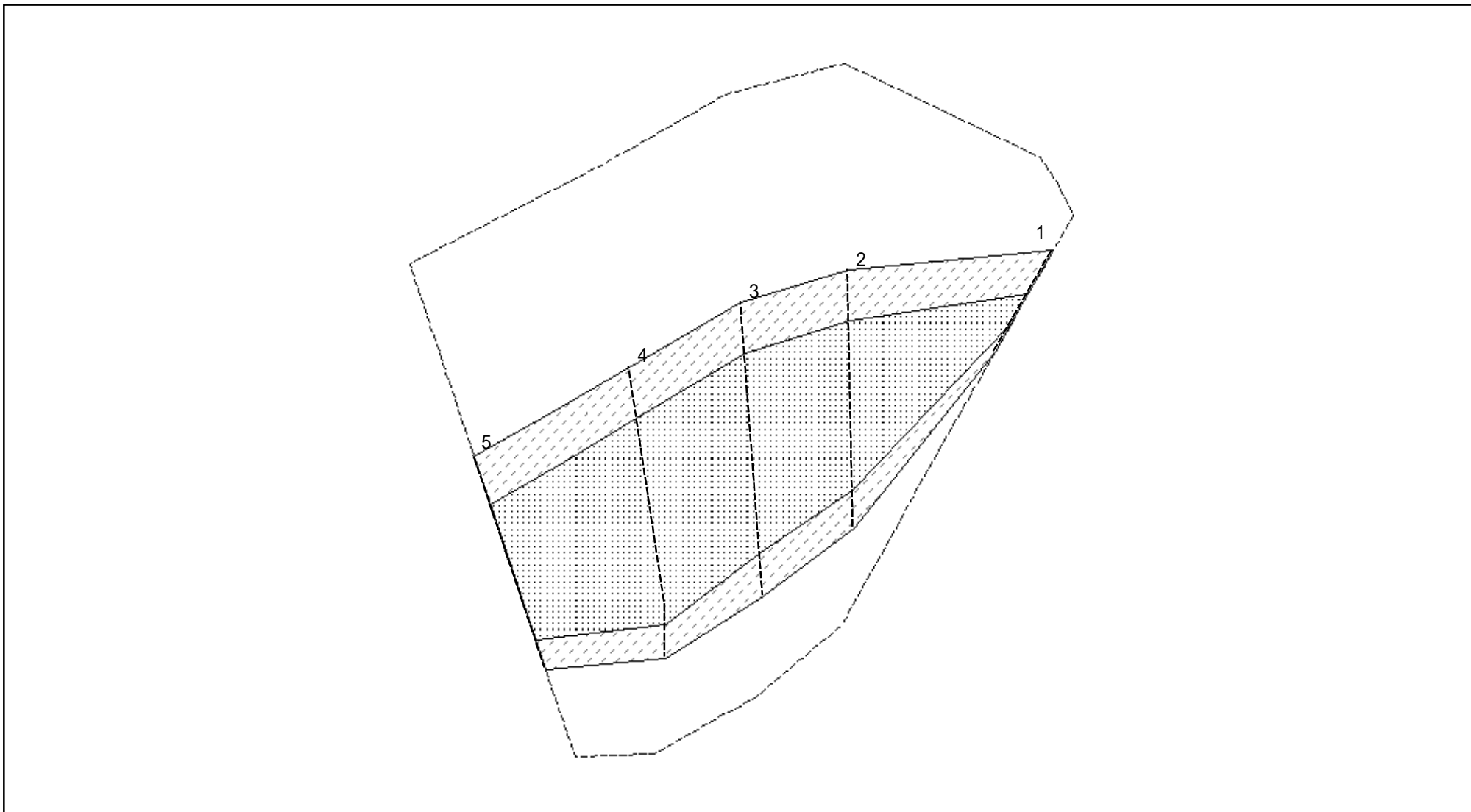
土砂災害警戒区域等の指定の公示に係る図書(その2 - 1)



図中の数字は横断測線番号を示す

様式 - 2 - 1(急) 土砂災害警戒区域・土砂災害特別警戒区域 区域図(その2)	土砂災害防止法施行令第二条の基準に該当する区域		土 縮尺 1:1,000	自然現象の種類	急傾斜地の崩壊	箇所番号	174-1
	土砂災害防止法施行令第三条の基準に該当する区域			告示番号		箇所名	平沢
	それ以外の区域			告示年月日		所在地	富山県魚津市平沢

土砂災害警戒区域等の指定の公示に係る図書(その2 - 2)



図中の数字は横断測線番号を示す

様式 - 2 - 2 (急)
 土砂災害特別警戒区域の区域区分図
 (急傾斜地の崩壊に伴う土石等の移動により
 建築物の地上部に作用すると想定される力)

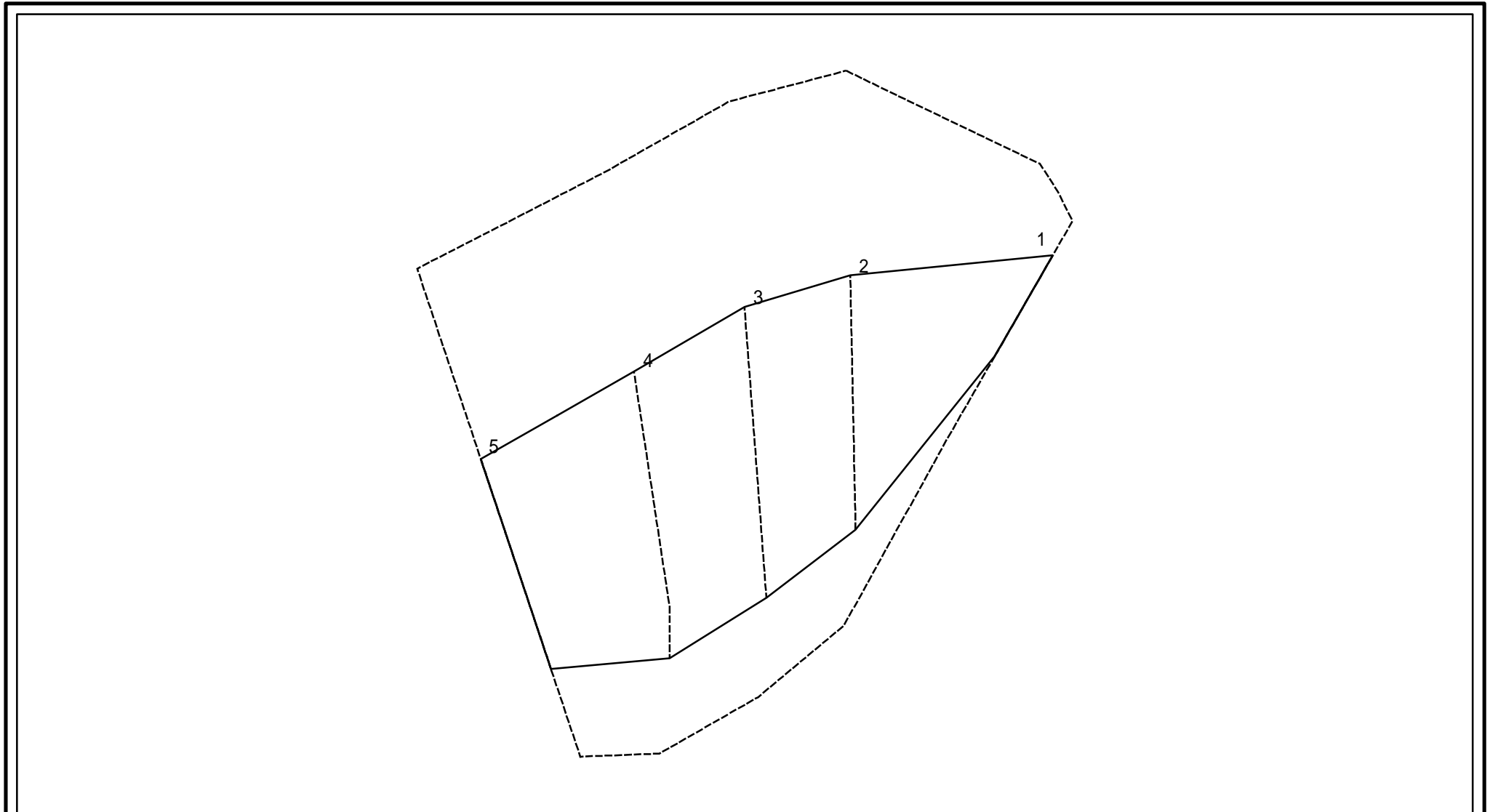
土砂災害防止法施行令第二条の基準に該当する区域	
土砂災害防止法施行令第三条の基準に該当する区域	
それ以外の区域	

縮尺	±
	1:1,000

自然現象の種類	急傾斜地の崩壊
告示番号	
告示年月日	

箇所番号	174-1
箇所名	平沢
所在地	富山県魚津市平沢

土砂災害警戒区域等の指定の公示に係る図書(その2 - 3)

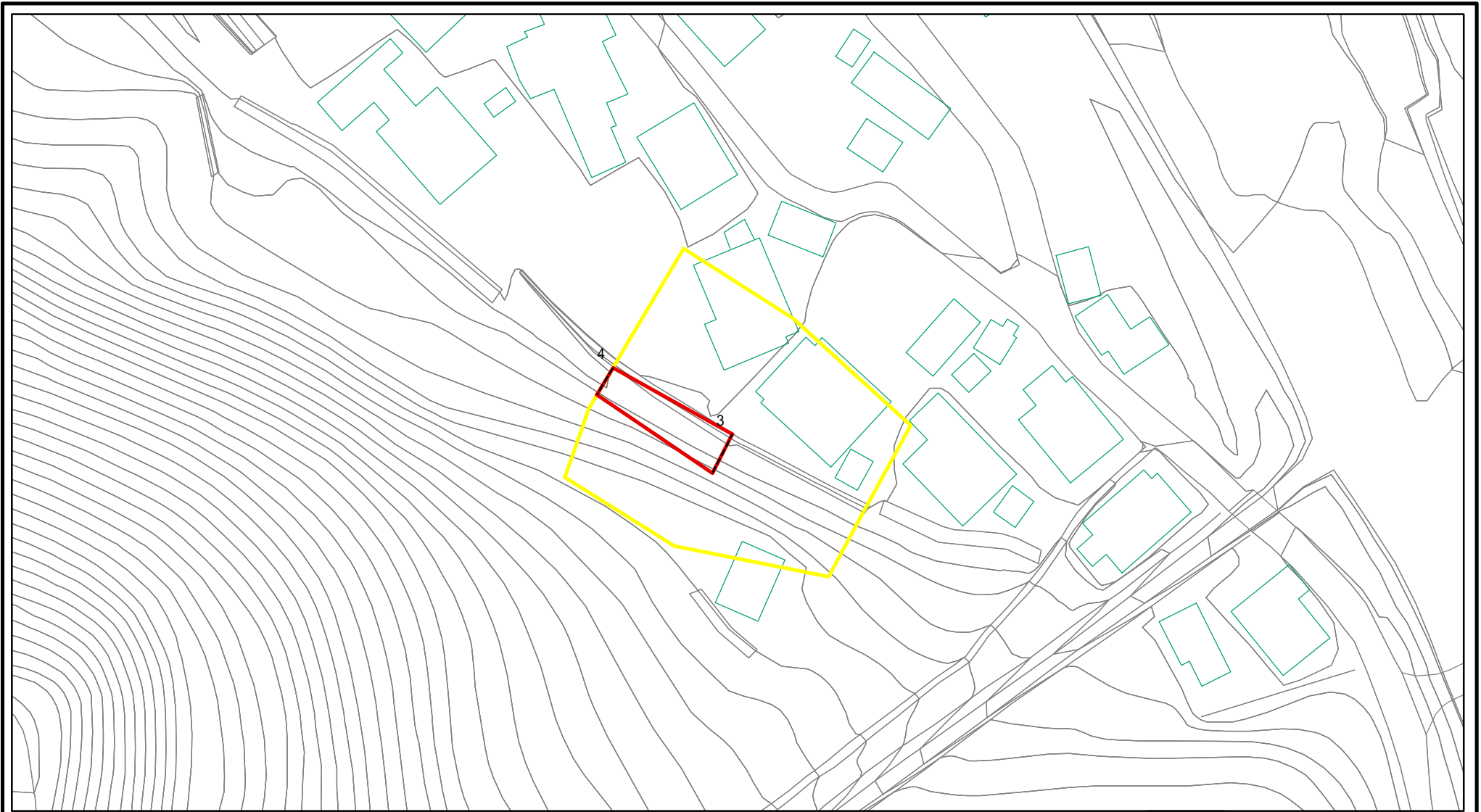


0 25 50 100 m

図中の数字は横断測線番号を示す

様式 - 2 - 3 (急) 土砂災害特別警戒区域の区域区分図 (急傾斜地の崩壊に伴う土石等の堆積により 建築物の地上部に作用すると想定される力)	土砂災害防止法施行令第二条の基準に該当する区域			土 縮尺 1:1,000	自然現象の種類	急傾斜地の崩壊	箇所番号	174-1
	土砂災害防止法施行令第三条の基準に該当する区域	土石等の堆積の高さが3mを超える区域			告示番号		箇所名	平沢
		それ以外の区域			告示年月日		所在地	富山県魚津市平沢

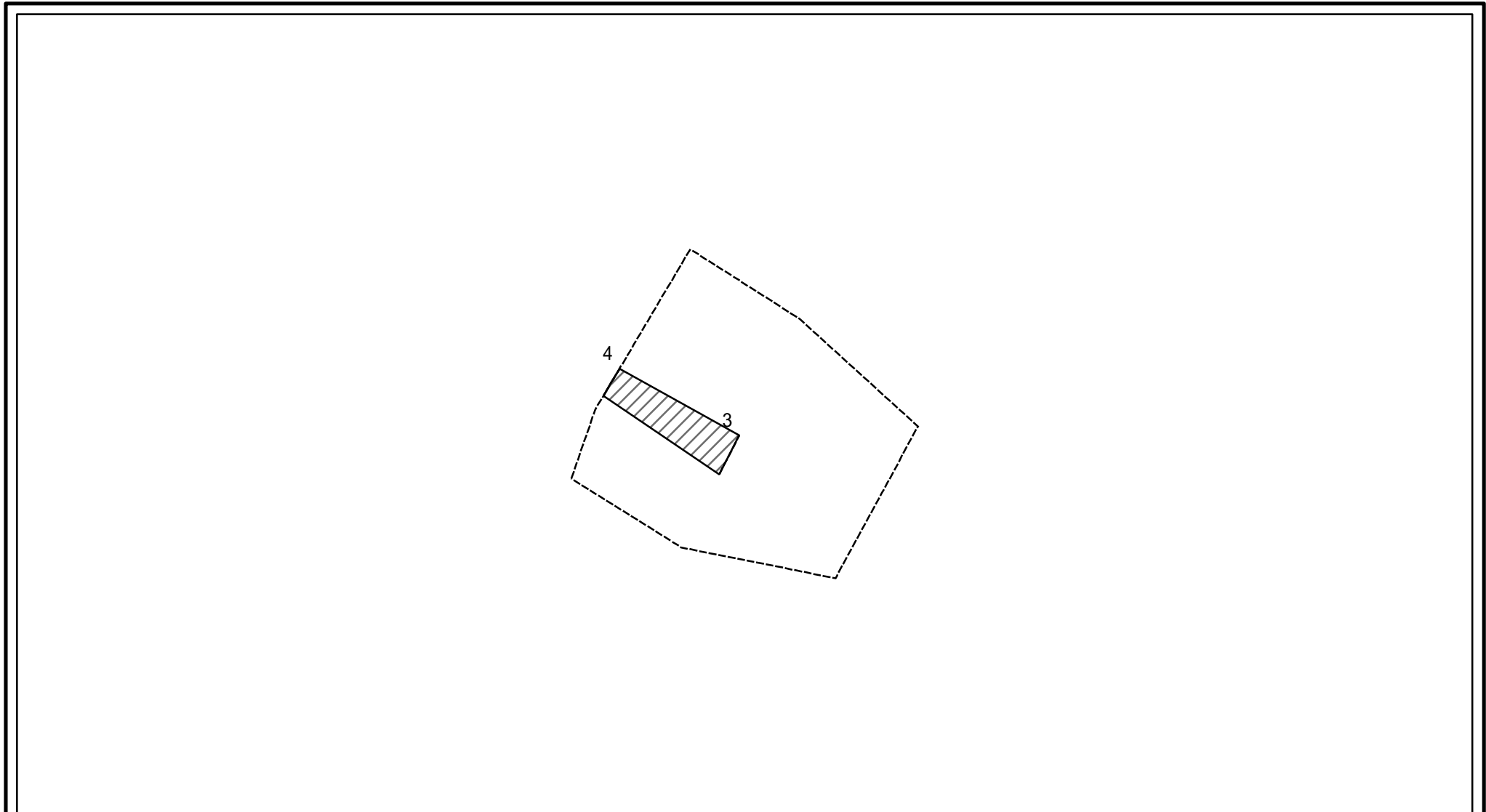
土砂災害警戒区域等の指定の公示に係る図書(その2 - 1)



図中の数字は横断測線番号を示す

様式 - 2 - 1(急) 土砂災害警戒区域・土砂災害特別警戒区域 区域図(その2)	土砂災害防止法施行令第二条の基準に該当する区域		土 縮尺 1:1,000	自然現象の種類	急傾斜地の崩壊	箇所番号	174-2
	土砂災害防止法施行令第三条の基準に該当する区域			告示番号		箇所名	平沢
	それ以外の区域			告示年月日		所在地	富山県魚津市平沢

土砂災害警戒区域等の指定の公示に係る図書(その2 - 2)



図中の数字は横断測線番号を示す

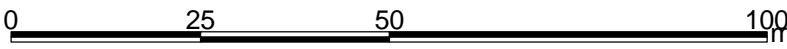
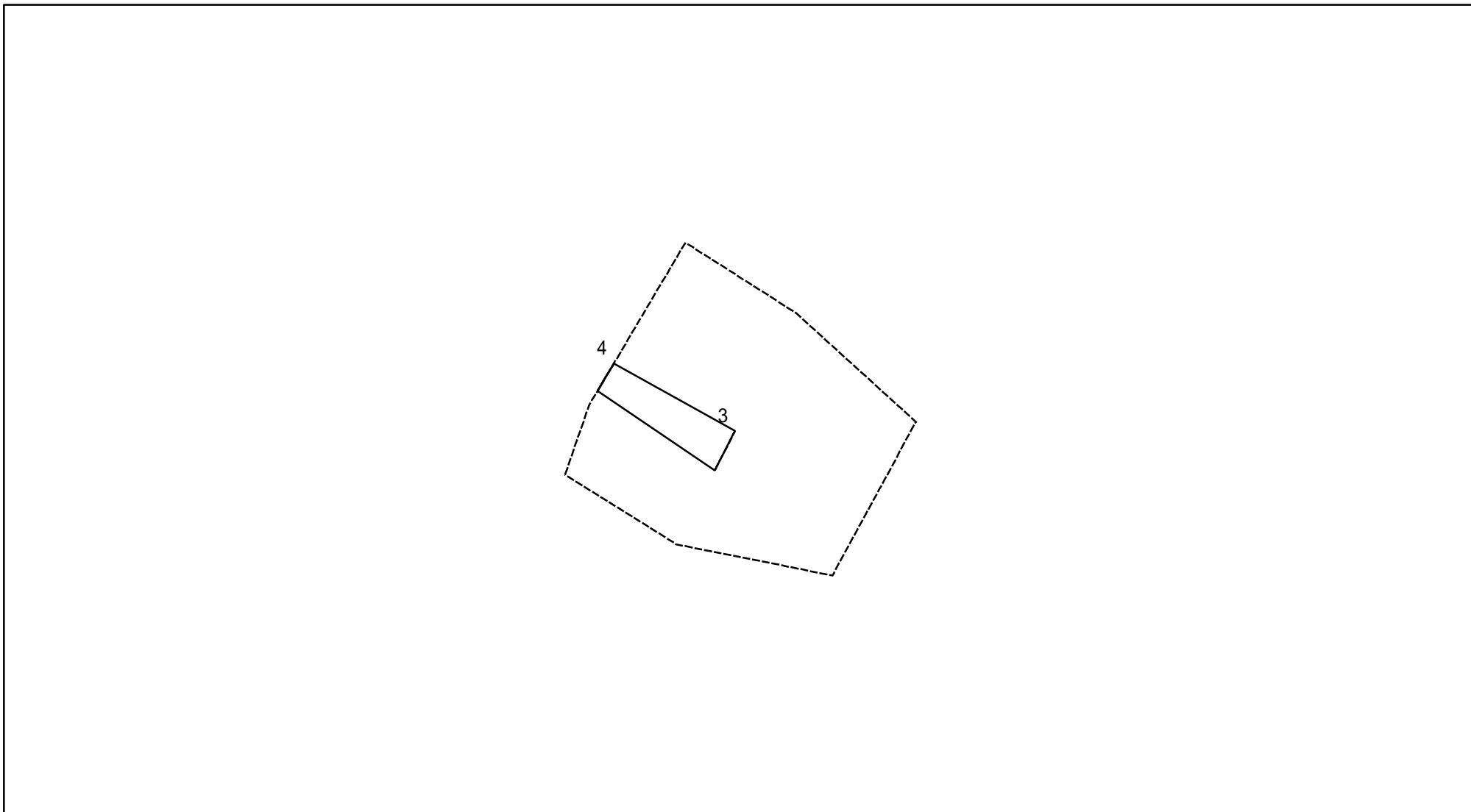
様式 - 2 - 2 (急)
 土砂災害特別警戒区域の区域区分図
 (急傾斜地の崩壊に伴う土石等の移動により
 建築物の地上部に作用すると想定される力)

土砂災害防止法施行令第二条の基準に該当する区域	
土砂災害防止法施行令第三条の基準に該当する区域	
それ以外の区域	

縮尺	1:1,000
----	---------

自然現象の種類	急傾斜地の崩壊	箇所番号	174-2
告示番号		箇所名	平沢
告示年月日		所在地	富山県魚津市平沢

土砂災害警戒区域等の指定の公示に係る図書(その2 - 3)



図中の数字は横断測線番号を示す

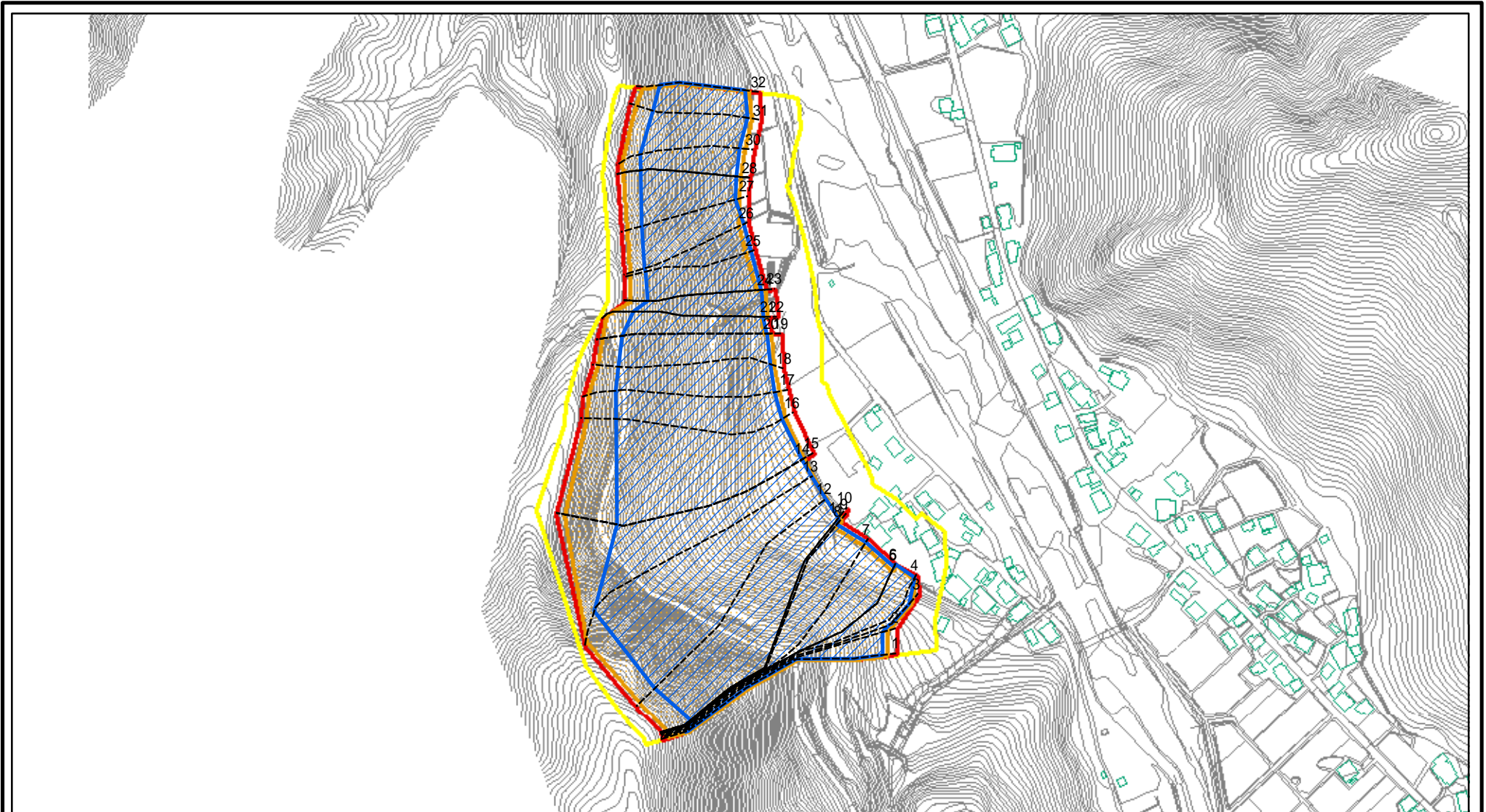
様式 - 2 - 3 (急)
 土砂災害特別警戒区域の区域区分図
 (急傾斜地の崩壊に伴う土石等の堆積により
 建築物の地上部に作用すると想定される力)

土砂災害防止法施行令第二条の基準に該当する区域	
土砂災害防止法施行令第三条の基準に該当する区域	
それ以外の区域	

±
縮尺
1:1,000

自然現象の種類	急傾斜地の崩壊	箇所番号	174-2
告示番号		箇所名	平沢
告示年月日		所在地	富山県魚津市平沢

土砂災害警戒区域等の指定の公示に係る図書(その2 - 1)



0 25 50 100 m

図中の数字は横断測線番号を示す

様式 - 2 - 1 (急)

土砂災害警戒区域・土砂災害特別警戒区域
区域図(その2)

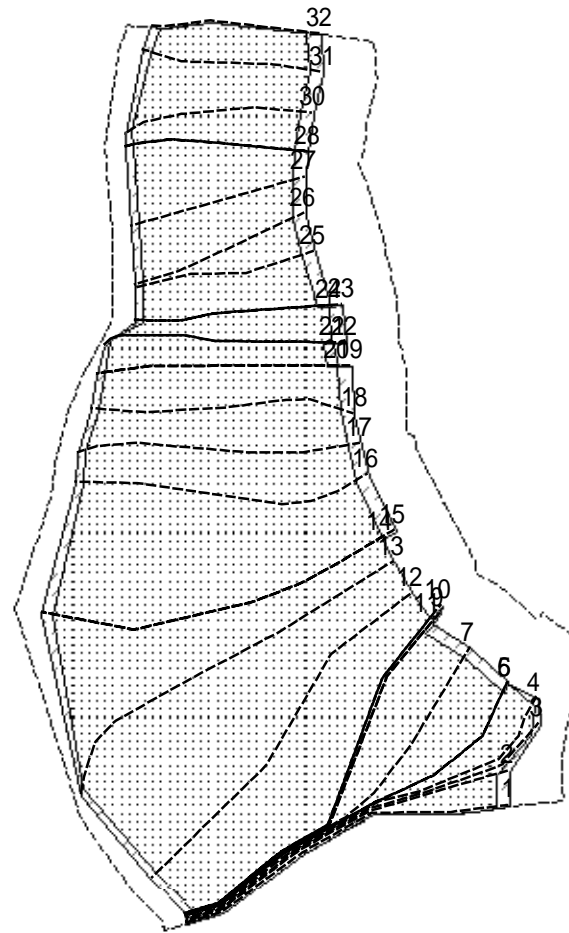
土砂災害防止法施行令第二条の基準に該当する区域	
土砂災害防止法施行令第三条の基準に該当する区域	
それ以外の区域	

土	縮尺 1:5,000
告示番号	
告示年月日	

自然現象の種類	急傾斜地の崩壊
---------	---------

箇所番号	174-3
箇所名	平沢
所在地	富山県魚津市平沢

土砂災害警戒区域等の指定の公示に係る図書(その2 - 2)



0 25 50 100
m

図中の数字は横断測線番号を示す

様式 - 2 - 2 (急)
土砂災害特別警戒区域の区域区分図
(急傾斜地の崩壊に伴う土石等の移動により
建築物の地上部に作用すると想定される力)

土砂災害防止法施行令第二条の基準に該当する区域	
土砂災害防止法 施行令第三条の 基準に該当する 区域	
それ以外の区域	

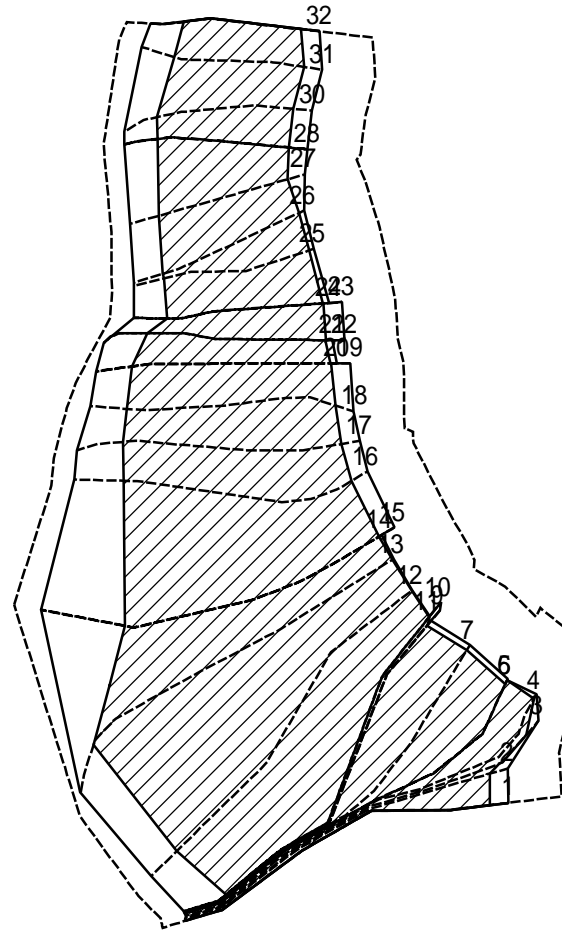
±
縮尺
1:5,000

自然現象 の種類
告示番号
告示年月日

急傾斜地の崩壊

箇所番号	174-3
箇所名	平沢
所在地	富山県魚津市平沢

土砂災害警戒区域等の指定の公示に係る図書(その2 - 3)



0 25 50 100 m

図中の数字は横断測線番号を示す

様式 - 2 - 3 (急)
土砂災害特別警戒区域の区域区分図
(急傾斜地の崩壊に伴う土石等の堆積により
建築物の地上部に作用すると想定される力)

土砂災害防止法施行令第二条の基準に該当する区域



土砂災害防止法
施行令第三条の
基準に該当する
区域

土石等の堆積の高さが3mを超える区域



それ以外の区域



土

縮尺

1:5,000

自然現象
の種類

急傾斜地の崩壊

告示番号

告示年月日

箇所番号

174-3

箇所名

平沢

所在地

富山県魚津市平沢

土砂災害警戒区域等の指定の公示に係る図書(その3)

横断測線の区間	土石等の移動により建築物の地上部に作用すると想定される力				土石等の堆積により建築物の地上部に作用すると想定される力				横断測線の区間	土石等の移動により建築物の地上部に作用すると想定される力				土石等の堆積により建築物の地上部に作用すると想定される力			
	土石等の(移動)高さが1m以下の場合、土石等の移動による力が100kN/m ² を超える区域		それ以外の区域		土石等の堆積の高さが3mを超える区域		それ以外の区域			土石等の(移動)高さが1m以下の場合、土石等の移動による力が100kN/m ² を超える区域		それ以外の区域		土石等の堆積の高さが3mを超える区域		それ以外の区域	
	力の大きさのうち最大のもの(kN/m ²)	土石等の高さ(m)	力の大きさのうち最大のもの(kN/m ²)	土石等の高さ(m)	力の大きさのうち最大のもの(kN/m ²)	土石等の高さ(m)	力の大きさのうち最大のもの(kN/m ²)	土石等の高さ(m)		力の大きさのうち最大のもの(kN/m ²)	土石等の高さ(m)	力の大きさのうち最大のもの(kN/m ²)	土石等の高さ(m)	力の大きさのうち最大のもの(kN/m ²)	土石等の高さ(m)	力の大きさのうち最大のもの(kN/m ²)	土石等の高さ(m)
1 ~ 2	180.75	1.00	100.00	1.00	22.02	4.11	16.05	3.00	27 ~ 28	180.67	1.00	100.00	1.00	23.31	4.36	16.05	3.00
2 ~ 3	180.32	1.00	100.00	1.00	21.54	4.03	16.05	3.00	28 ~ 29	180.67	1.00	100.00	1.00	22.14	4.14	16.05	3.00
3 ~ 4	177.60	1.00	100.00	1.00	20.79	3.89	16.05	3.00	29 ~ 30	180.67	1.00	100.00	1.00	22.13	4.14	16.05	3.00
4 ~ 5	178.71	1.00	100.00	1.00	21.02	3.93	16.05	3.00	30 ~ 31	180.71	1.00	100.00	1.00	22.02	4.11	16.05	3.00
5 ~ 6	179.42	1.00	100.00	1.00	21.21	3.96	16.05	3.00	31 ~ 32	180.71	1.00	100.00	1.00	22.16	4.14	16.05	3.00
6 ~ 7	180.10	1.00	100.00	1.00	21.44	4.01	16.05	3.00	~								
7 ~ 8	180.25	1.00	100.00	1.00	21.51	4.02	16.05	3.00	~								
8 ~ 9	180.25	1.00	100.00	1.00	21.51	4.02	16.05	3.00	~								
9 ~ 10	180.25	1.00	100.00	1.00	21.51	4.02	16.05	3.00	~								
10 ~ 11	180.03	1.00	100.00	1.00	21.41	4.00	16.05	3.00	~								
11 ~ 12	180.56	1.00	100.00	1.00	21.70	4.05	16.05	3.00	~								
12 ~ 13	180.56	1.00	100.00	1.00	21.70	4.05	16.05	3.00	~								
13 ~ 14	177.21	1.00	100.00	1.00	20.72	3.87	16.05	3.00	~								
14 ~ 15	160.24	1.00	100.00	1.00	18.97	3.55	16.05	3.00	~								
15 ~ 16	177.72	1.00	100.00	1.00	20.81	3.89	16.05	3.00	~								
16 ~ 17	179.52	1.00	100.00	1.00	21.24	3.97	16.05	3.00	~								
17 ~ 18	180.14	1.00	100.00	1.00	21.46	4.01	16.05	3.00	~								
18 ~ 19	180.14	1.00	100.00	1.00	21.46	4.01	16.05	3.00	~								
19 ~ 20	180.12	1.00	100.00	1.00	21.45	4.01	16.05	3.00	~								
20 ~ 21	180.11	1.00	100.00	1.00	21.45	4.01	16.05	3.00	~								
21 ~ 22	179.83	1.00	100.00	1.00	21.34	3.99	16.05	3.00	~								
22 ~ 23	180.55	1.00	100.00	1.00	22.30	4.17	16.05	3.00	~								
23 ~ 24	180.55	1.00	100.00	1.00	22.30	4.17	16.05	3.00	~								
24 ~ 25	180.55	1.00	100.00	1.00	23.08	4.31	16.05	3.00	~								
25 ~ 26	178.44	1.00	100.00	1.00	23.08	4.31	16.05	3.00	~								
26 ~ 27	178.44	1.00	100.00	1.00	23.31	4.36	16.05	3.00	~								

様式-3(急) 建築物の構造の規制に必要な衝撃に関する事項	自然現象の種類	急傾斜地の崩壊	箇所番号	174-3
	告示番号		箇所名	平沢
	告示年月日		所在地	富山県魚津市平沢