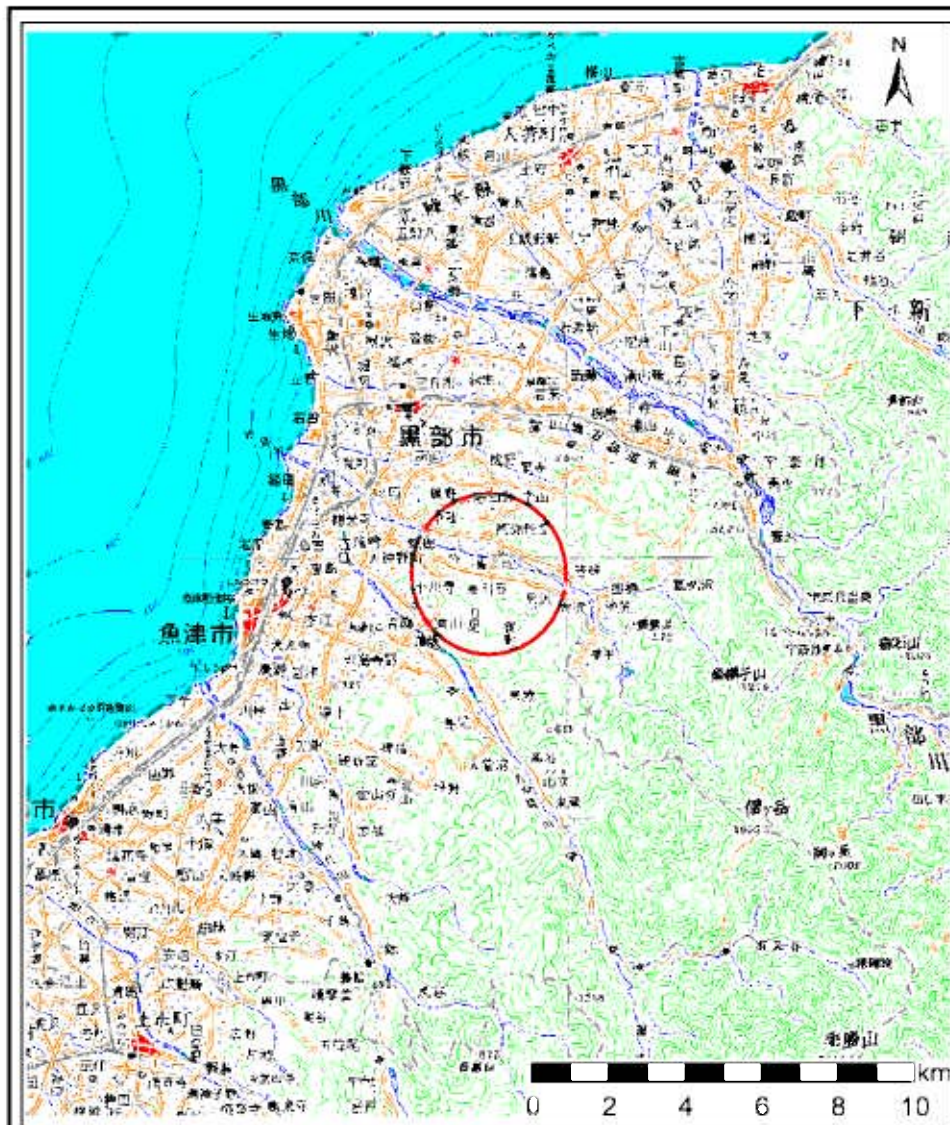
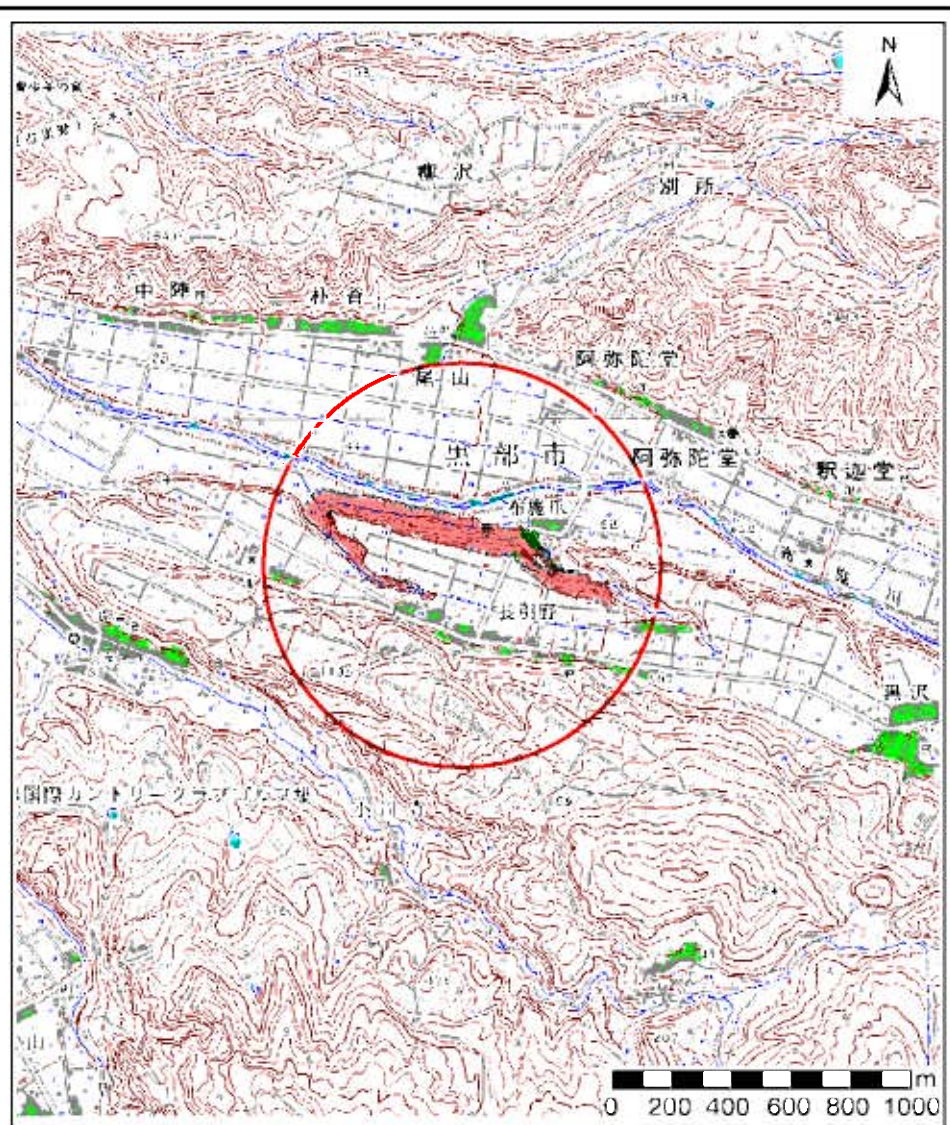


土砂災害警戒区域等の指定の公示に係る図書(その1)



(1/200,000)



(1/25,000)

様式-1(急)
土砂災害警戒区域・土砂災害特別警戒区域
位置図

自然現象の種類

急傾斜地の崩壊

箇所番号

184

箇所名

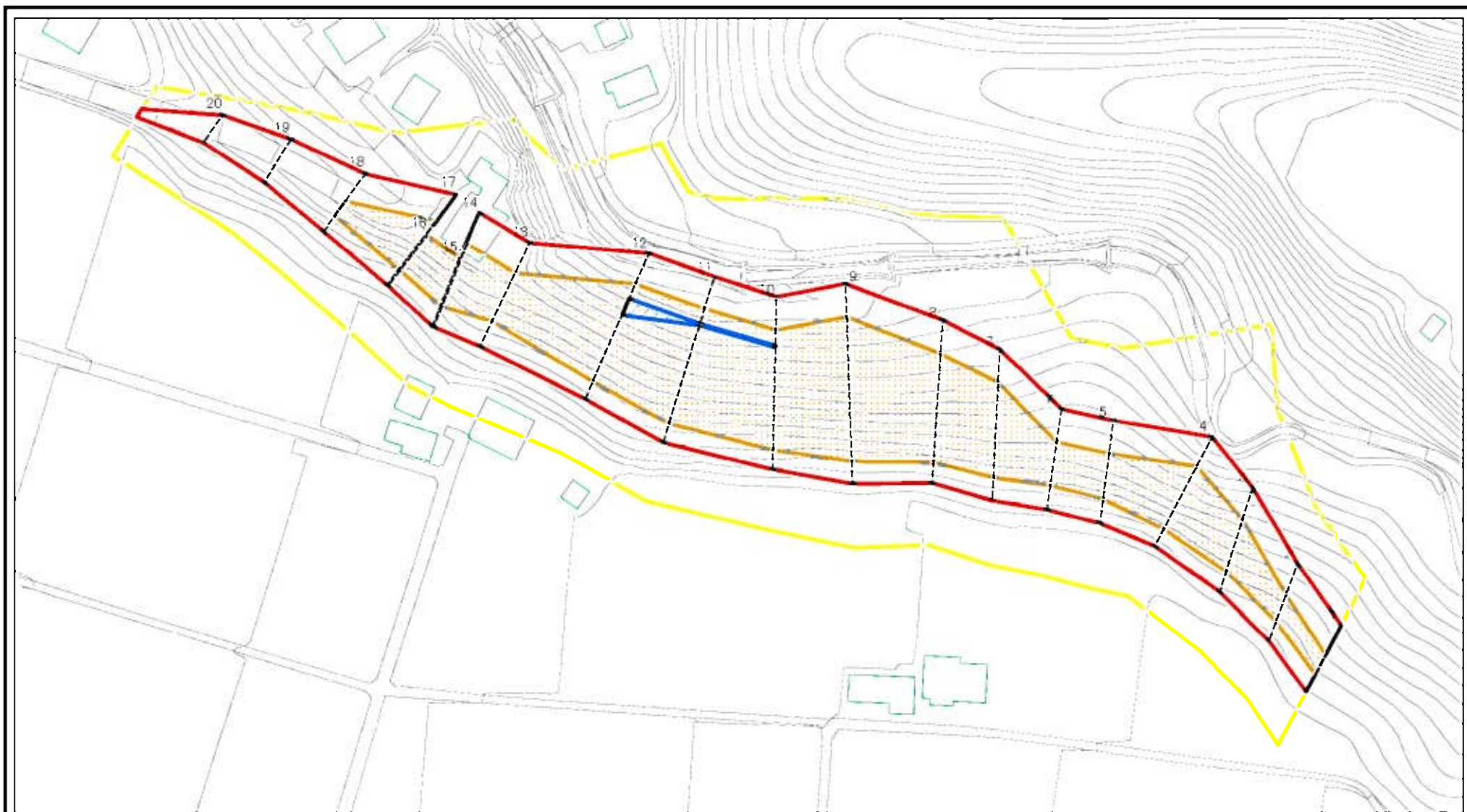
布施爪(2)

所在地

富山県魚津市布施爪、長引野

この地図は、国土地理院の承認を得て、同院発行の20万分の1・2万5千分の1の地形図を複製したものである。(承認番号 平19総複、第759号)

土砂災害警戒区域等の指定の公示に係る図書(その2-1)



図中の数字は横断測線番号を示す

様式-2-1(急)

土砂災害警戒区域・土砂災害特別警戒区域

区域図(その2)

土砂災害防止法施行令第二条の基準に該当する区域

土砂災害防止法施行令第三条の基準に該当する区域

土砂等の(移動)高さが1m以下の場合
土砂等の(移動)による力が1,000N/m²を超える区域

土砂等の堆積の高さが0.5mを超える区域

それ以外の区域



縮尺

1:1,500

自然現象の種類

告示番号

告示年月日

危険斜地の崩壊

箇所番号

箇所名

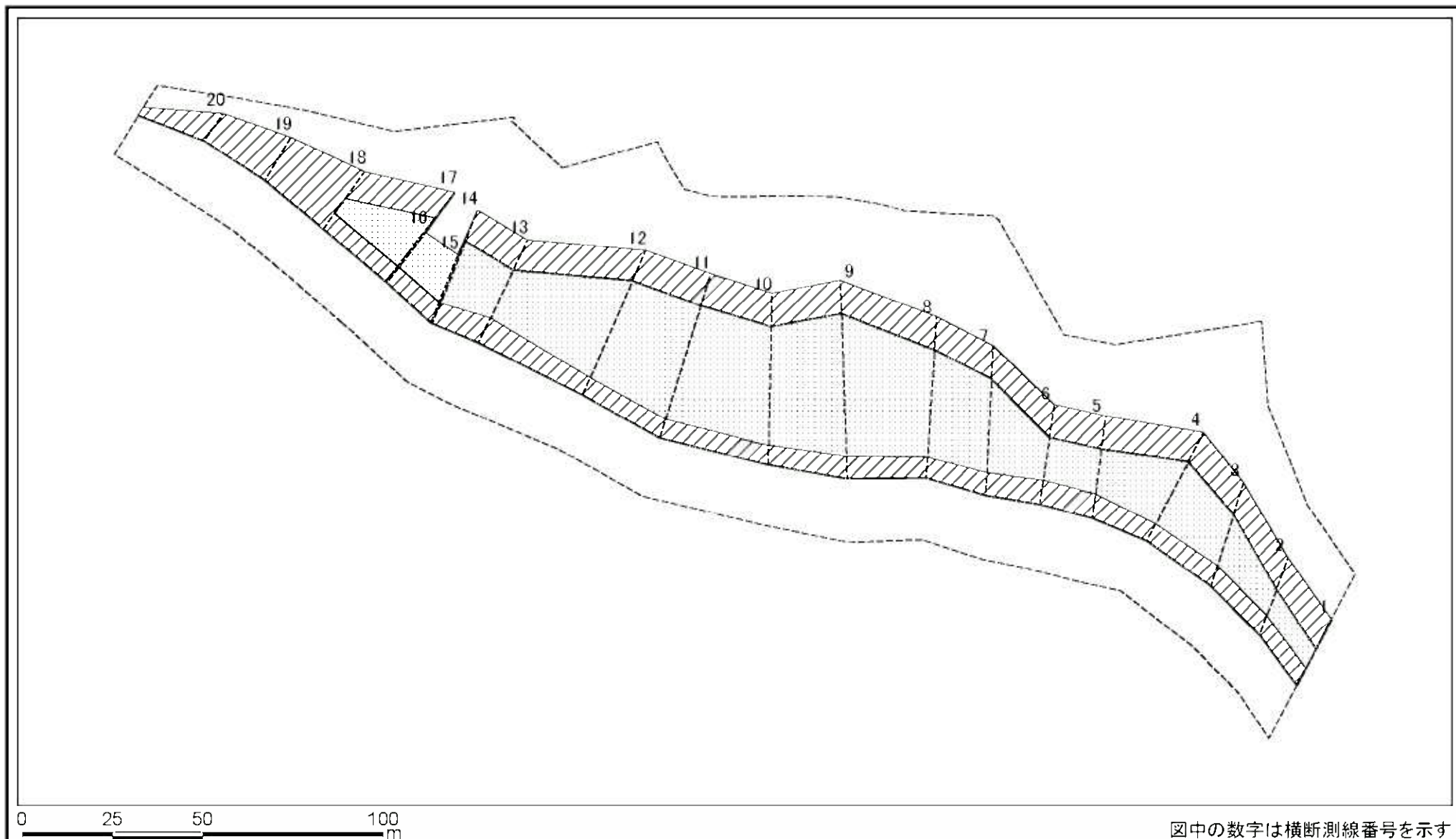
所在地

i84-i

布施爪(2)

富山県魚津市布施爪、長引野

土砂災害警戒区域等の指定の公示に係る図書(その2-2)



様式-2-2(急)
 土砂災害特別警戒区域の区域区分図
 (急傾斜地の崩壊に伴う土石等の移動により
 建築物の地上部に作用すると想定される力)

土砂災害防止法施行令第二条の基準に該当する区域	
土砂災害防止法施行令第三条の基準に該当する区域	
それ以外の区域	

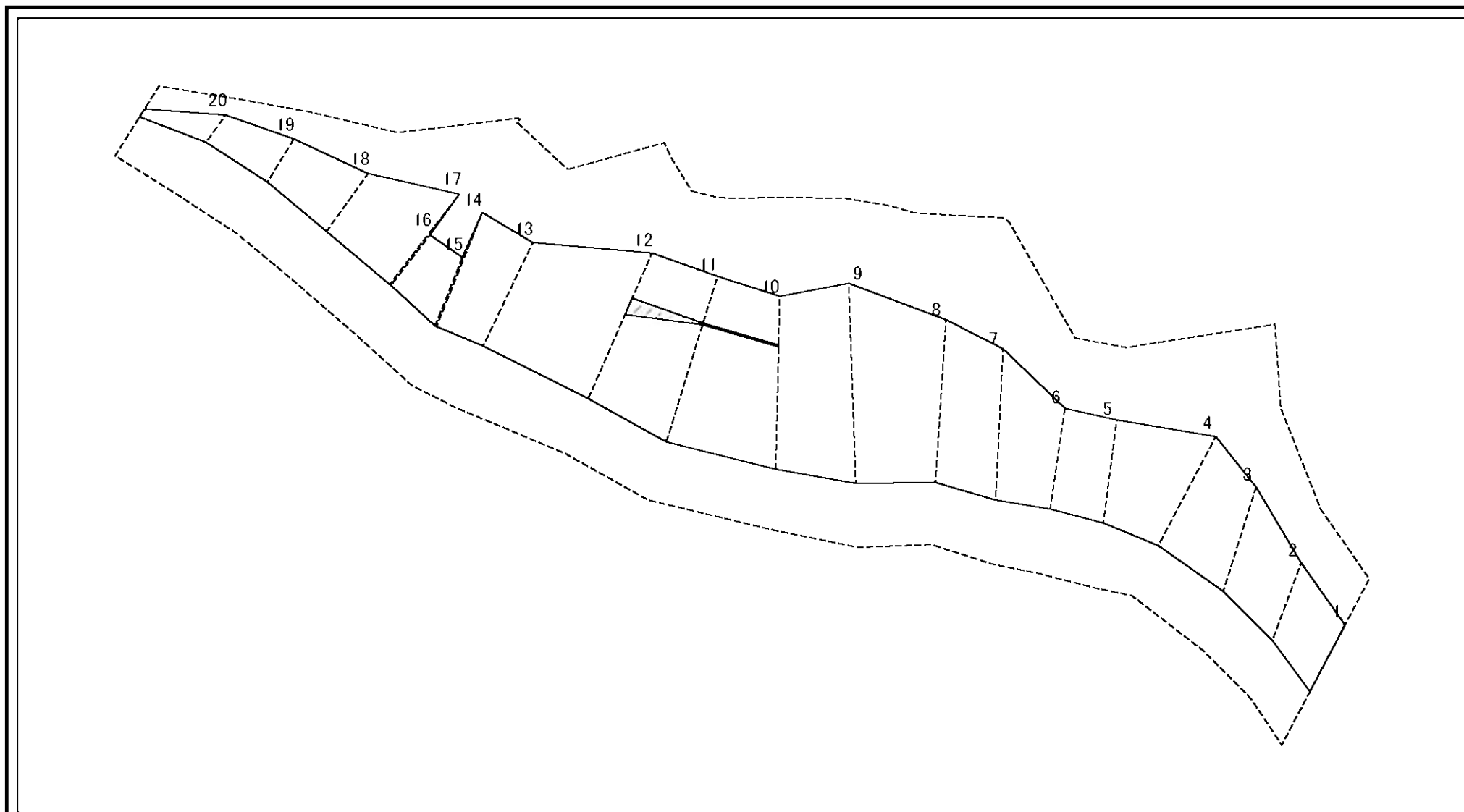
N	
縮尺	
1:1,500	

自然現象の種類	急傾斜地の崩壊
告示番号	
告示年月日	

箇所番号	i84-i
箇所名	布施爪(2)
所在地	富山県魚津市布施爪 長引野

図中の数字は横断測線番号を示す

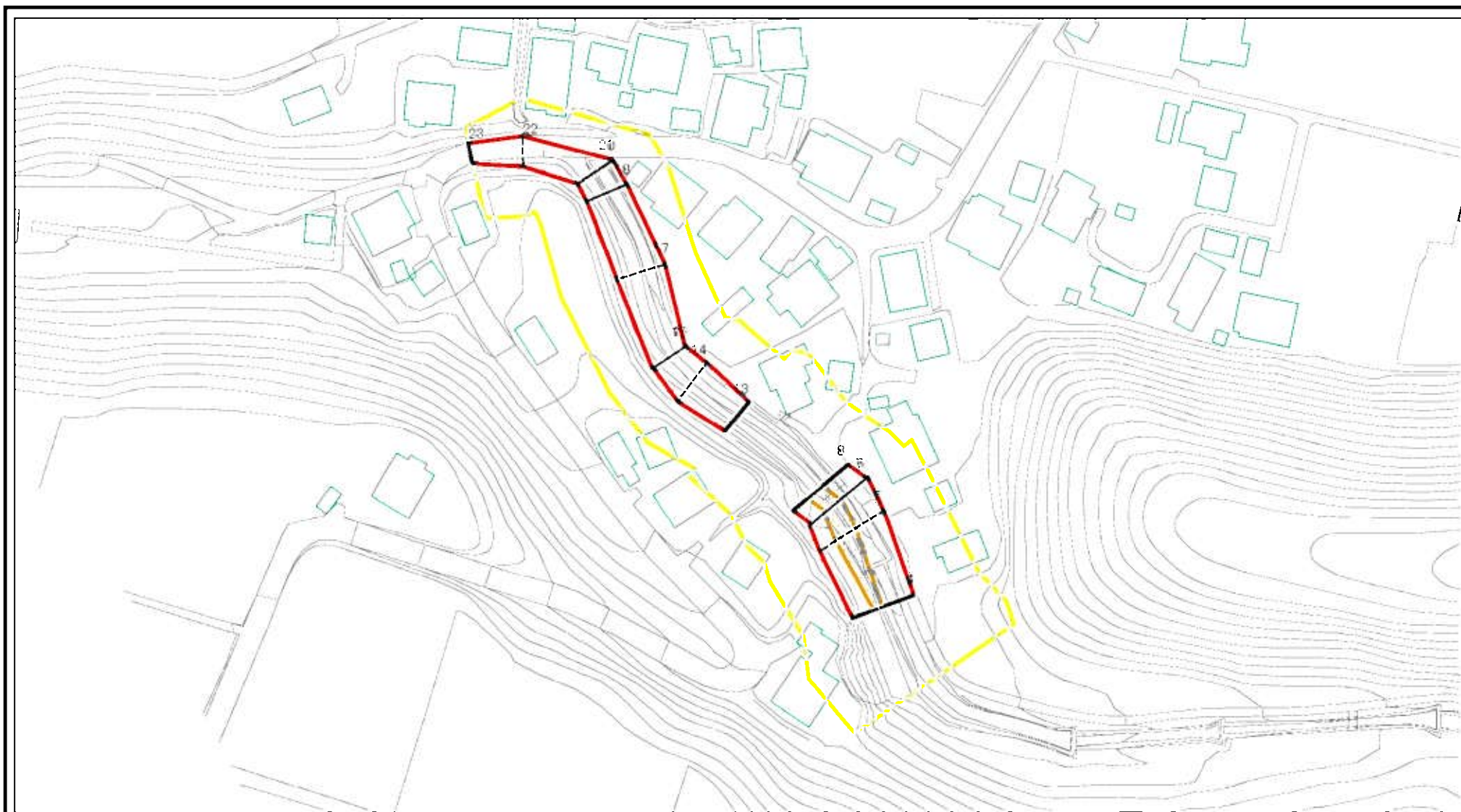
土砂災害警戒区域等の指定の公示に係る図書(その2-3)



図中の数字は横断測線番号を示す

様式-2-3(急) 土砂災害特別警戒区域の区域区分図 (急傾斜地の崩壊に伴う土石等の堆積により 建築物の地上部に作用すると想定される力)	土砂災害防止法施行令第2条の基準に該当する区域			N 縮尺 1:1,500	自然現象の種類	急傾斜地の崩壊	箇所番号	184-i
	土砂災害防止法施行令第3条の基準に該当する区域	土石等の堆積の高さが3mを超える区域			告示番号		箇所名	布施爪(2)
		それ以外の区域			告示年月日		所在地	富山県魚津市布施爪、長引野

土砂災害警戒区域等の指定の公示に係る図書(その2-1)



0 25 50 100 m

図中の数字は横断測線番号を示す

様式-2-1(急)

土砂災害警戒区域・土砂災害特別警戒区域
区域図(その2)

土砂災害防止法施行令第二条の基準に該当する区域



土砂災害防止法
施行令第三条の
基準に該当する
区域



それ以外の区域



縮尺
1:1,500

自然現象
の種類

急傾斜地の崩壊

告示番号

告示年月日

箇所番号

i84-2

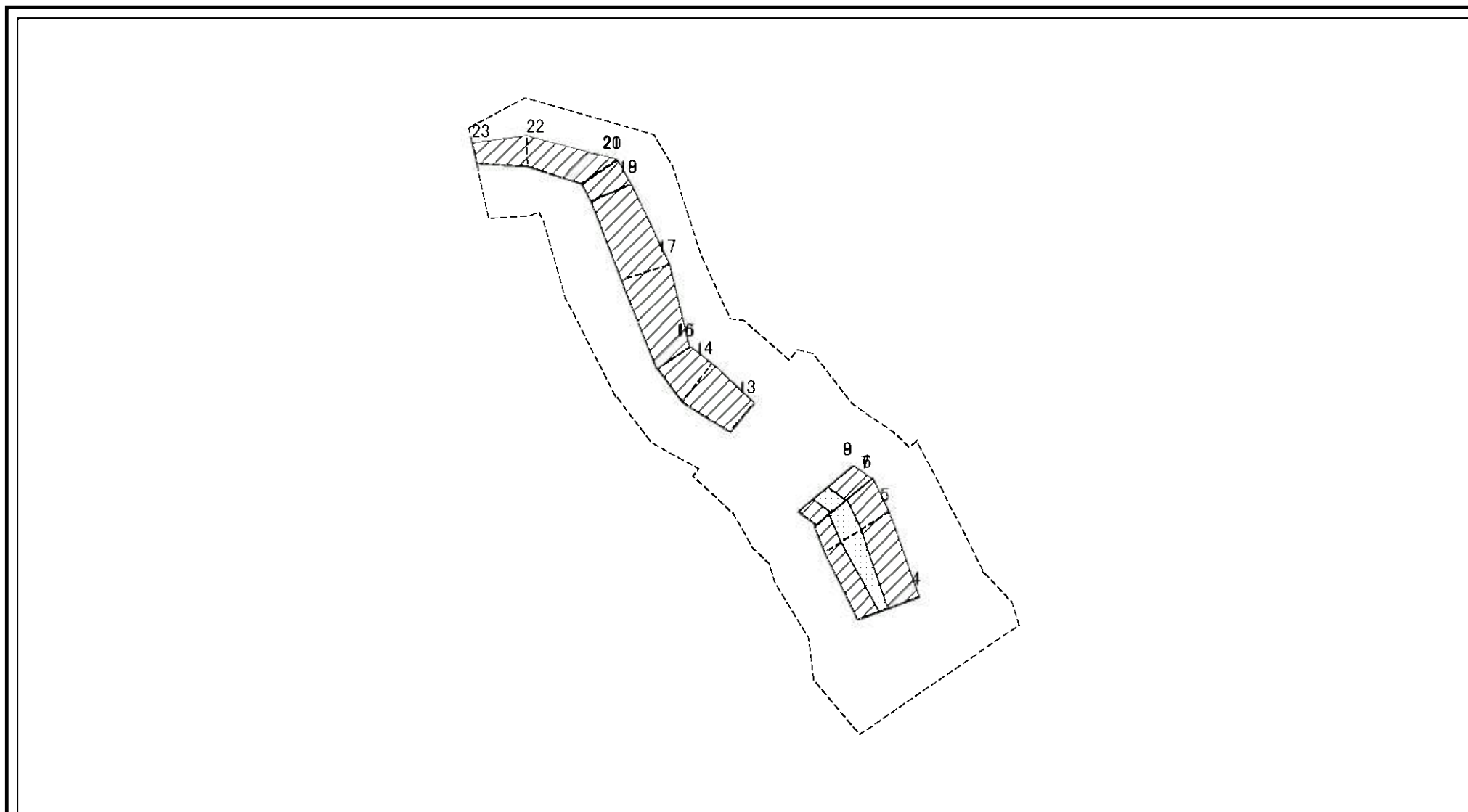
箇所名

布施爪(2)

所在地

富山県魚津市布施爪

土砂災害警戒区域等の指定の公示に係る図書(その2-2)



図中の数字は横断測線番号を示す

様式-2-2(急)
土砂災害特別警戒区域の区域区分図
(急傾斜地の崩壊に伴う土石等の移動により
建築物の地上部に作用すると想定される力)

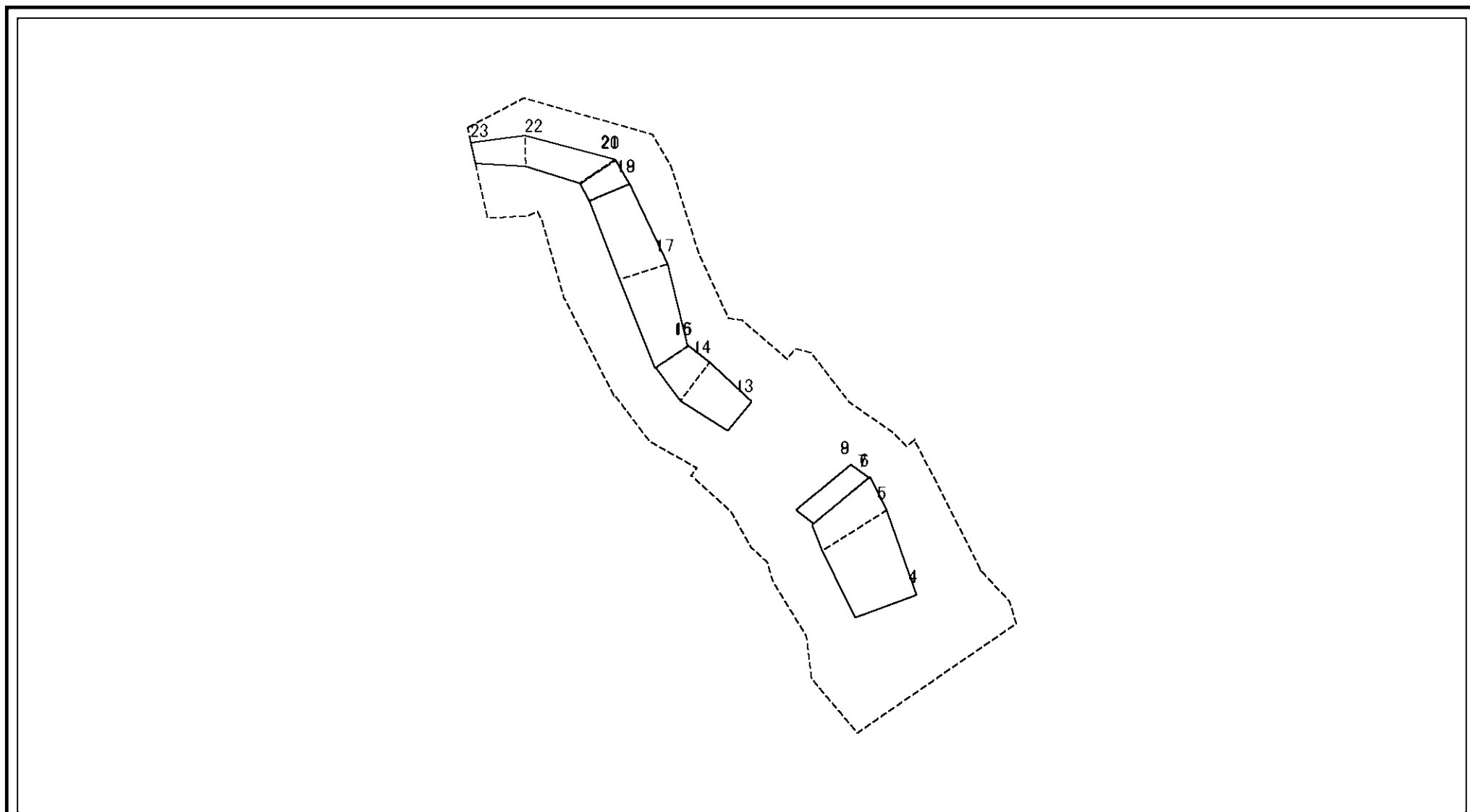
土砂災害防止法施行令第2条の基準に該当する区域	
土砂災害防止法施行令第3条の基準に該当する区域	
それ以外の区域	

縮尺	1:1,500
----	---------

自然現象の種類	急傾斜地の崩壊
告示番号	
告示年月日	

箇所番号	184-2
箇所名	布施爪(2)
所在地	富山県魚津市布施爪

土砂災害警戒区域等の指定の公示に係る図書(その2-3)



図中の数字は横断測線番号を示す

様式-2-3(急)

土砂災害特別警戒区域の区域区分図
(急傾斜地の崩壊に伴う土石等の堆積により
建築物の地上部に作用すると想定される力)

土砂災害防止法施行令第二条の基準に該当する区域



土砂災害防止法
施行令第三条の
基準に該当する
区域



それ以外の区域



縮尺

1:1,500

自然現象
の種類

急傾斜地の崩壊

告示番号

告示年月日

箇所番号

箇所名

所在地

184-2

布施爪(2)

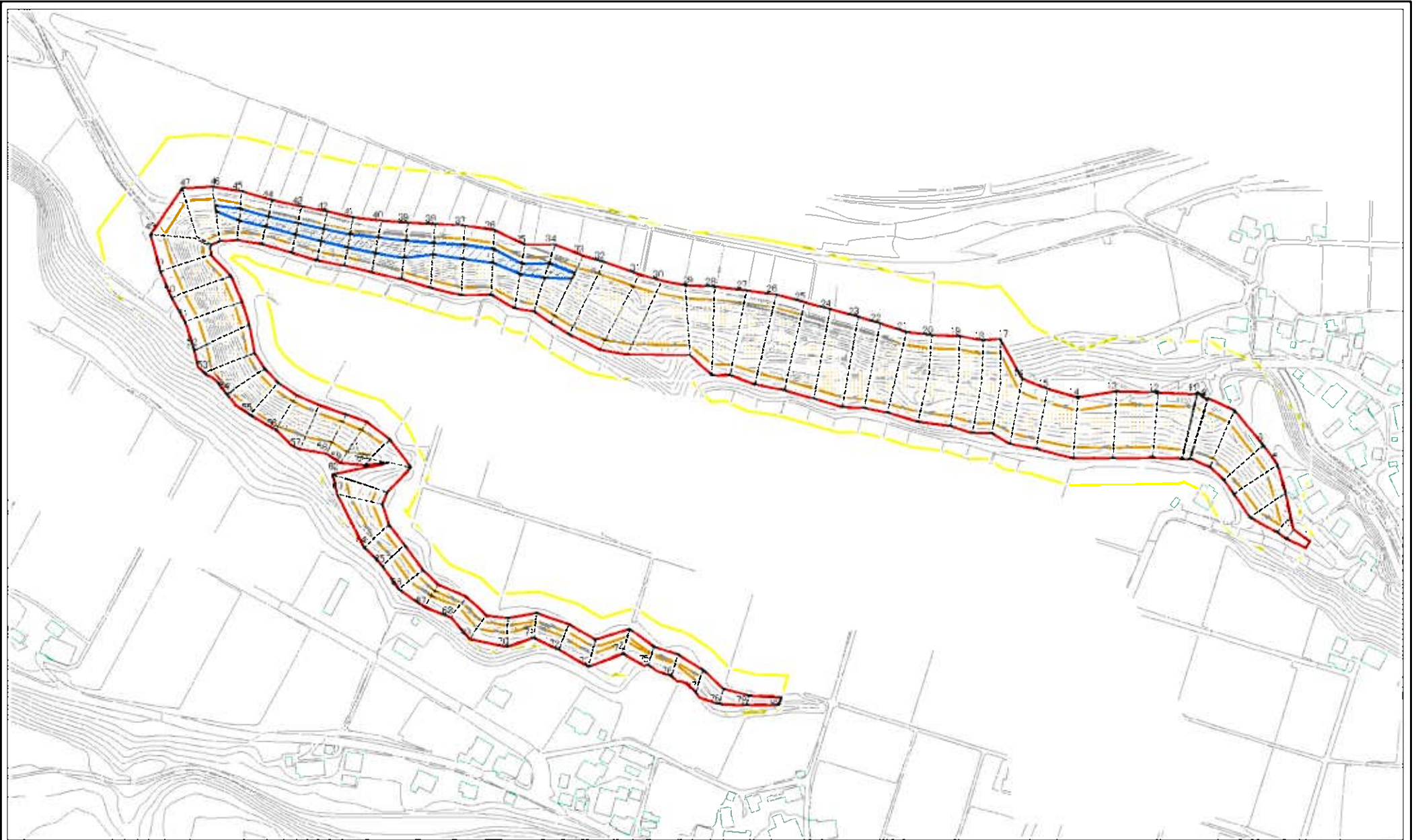
富山県魚津市布施爪

土砂災害警戒区域等の指定の公示に係る図書(その3)

横断測線の区間	土石等の移動により建築物の地上部に作用すると想定される力				土石等の堆積により建築物の地上部に作用すると想定される力				横断測線の区間	土石等の移動により建築物の地上部に作用すると想定される力				土石等の堆積により建築物の地上部に作用すると想定される力			
	土石等の(移動)高さがi m以下の場合、土石等の移動による力が100kN/m ² を超える区域		それ以外の区域		土石等の堆積の高さが3mを超える区域		それ以外の区域			土石等の(移動)高さがi m以下の場合、土石等の移動による力が100kN/m ² を超える区域		それ以外の区域		土石等の堆積の高さが3mを超える区域		それ以外の区域	
	力の大きさのうち最大のもの (kN/m ²)	土石等の高さ (m)	力の大きさのうち最大のもの (kN/m ²)	土石等の高さ (m)	力の大きさのうち最大のもの (kN/m ²)	土石等の高さ (m)	力の大きさのうち最大のもの (kN/m ²)	土石等の高さ (m)		力の大きさのうち最大のもの (kN/m ²)	土石等の高さ (m)	力の大きさのうち最大のもの (kN/m ²)	土石等の高さ (m)	力の大きさのうち最大のもの (kN/m ²)	土石等の高さ (m)	力の大きさのうち最大のもの (kN/m ²)	土石等の高さ (m)
1 ~ 2	-	-	-	-	-	-	-	-									
2 ~ 3	-	-	-	-	-	-	-	-									
3 ~ 4	-	-	-	-	-	-	-	-									
4 ~ 5	123.31	1.00	100.00	1.00	-	-	13.98	2.61									
5 ~ 6	123.31	1.00	100.00	1.00	-	-	12.22	2.28									
6 ~ 7	123.13	1.00	100.00	1.00	-	-	12.22	2.28									
7 ~ 8	119.15	1.00	100.00	1.00	-	-	12.20	2.28									
8 ~ 9	-	-	-	-	-	-	-	-									
9 ~ 10	-	-	-	-	-	-	-	-									
10 ~ 11	-	-	-	-	-	-	-	-									
11 ~ 12	-	-	-	-	-	-	-	-									
12 ~ 13	-	-	-	-	-	-	-	-									
13 ~ 14	-	-	88.58	1.00	-	-	12.41	2.32									
14 ~ 15	-	-	88.58	1.00	-	-	11.92	2.23									
15 ~ 16	-	-	74.51	1.00	-	-	15.14	2.83									
16 ~ 17	-	-	97.96	1.00	-	-	15.14	2.83									
17 ~ 18	-	-	97.96	1.00	-	-	14.31	2.67									
18 ~ 19	-	-	83.90	1.00	-	-	14.31	2.67									
19 ~ 20	-	-	83.90	1.00	-	-	11.33	2.12									
20 ~ 21	-	-	82.18	1.00	-	-	14.41	2.69									
21 ~ 22	-	-	82.13	1.00	-	-	14.41	2.69									
22 ~ 23	-	-	64.27	1.00	-	-	11.84	2.21									

様式-3(急) 建築物の構造の規制に必要な衝撃に関する事項	自然現象の種類	急傾斜地の崩壊	箇所番号	184-2
	告示番号		箇所名	布施爪(2)
	告示年月日		所在地	富山県魚津市布施爪

土砂災害警戒区域等の指定の公示に係る図書(その2-1)



図中の数字は「横断線」番号を示す

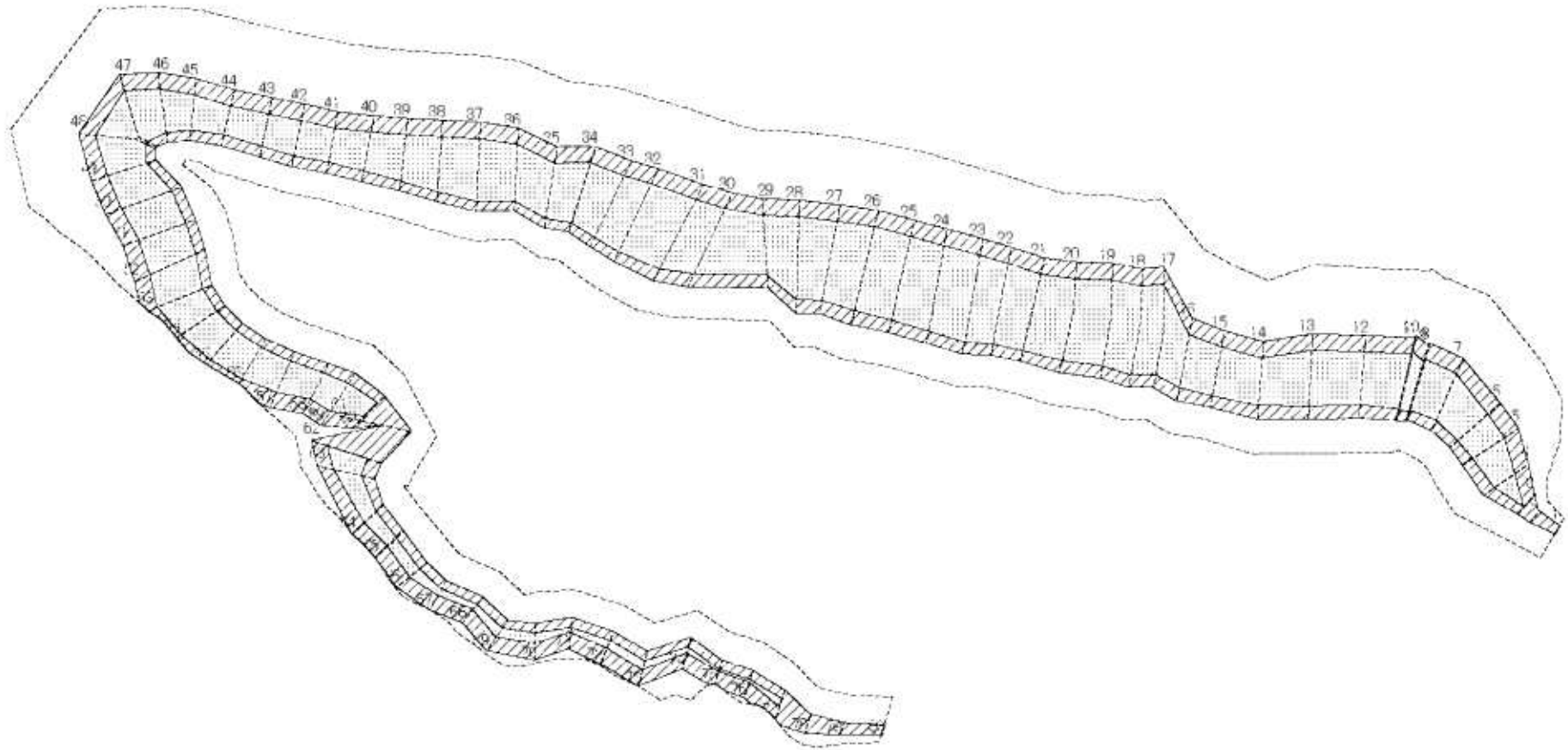
0 25 50 100m

様式-2-1(急)
土砂災害警戒区域・土砂災害特別警戒区域
区域図(その2)

土砂災害防止法施行令第23条の表第1項に該当する区域		N	自然現象 の発生	急傾斜地の崩壊	箇所番号	:84-0
土砂災害防止法施行令第23条の表第2項に該当する区域		縮尺	告示番号		箇所名	布施爪(2)
土砂災害防止法施行令第23条の表第3項に該当する区域		1:2,500	告示年月日		所在地	富山県魚津市布施爪、長引野

土砂災害防止法施行令第23条の表第1項に該当する区域		N	自然現象 の発生	急傾斜地の崩壊	箇所番号	:84-0
土砂災害防止法施行令第23条の表第2項に該当する区域		縮尺	告示番号		箇所名	布施爪(2)
土砂災害防止法施行令第23条の表第3項に該当する区域		1:2,500	告示年月日		所在地	富山県魚津市布施爪、長引野

土砂災害警戒区域等の指定の公示に係る図書(その2-2)



0 25 50 100

図中の数字は横断測線番号を示す

様式-2-2(急)
土砂災害特別警戒区域の区域区分図
(急傾斜地の崩壊に伴う土石等の移動により
建築物の地上部に作用すると想定される力)

土砂災害防止法施行令第22の基準に該当する区域
土砂災害防止法施行令第23の基準に該当する区域
それ以外の区域

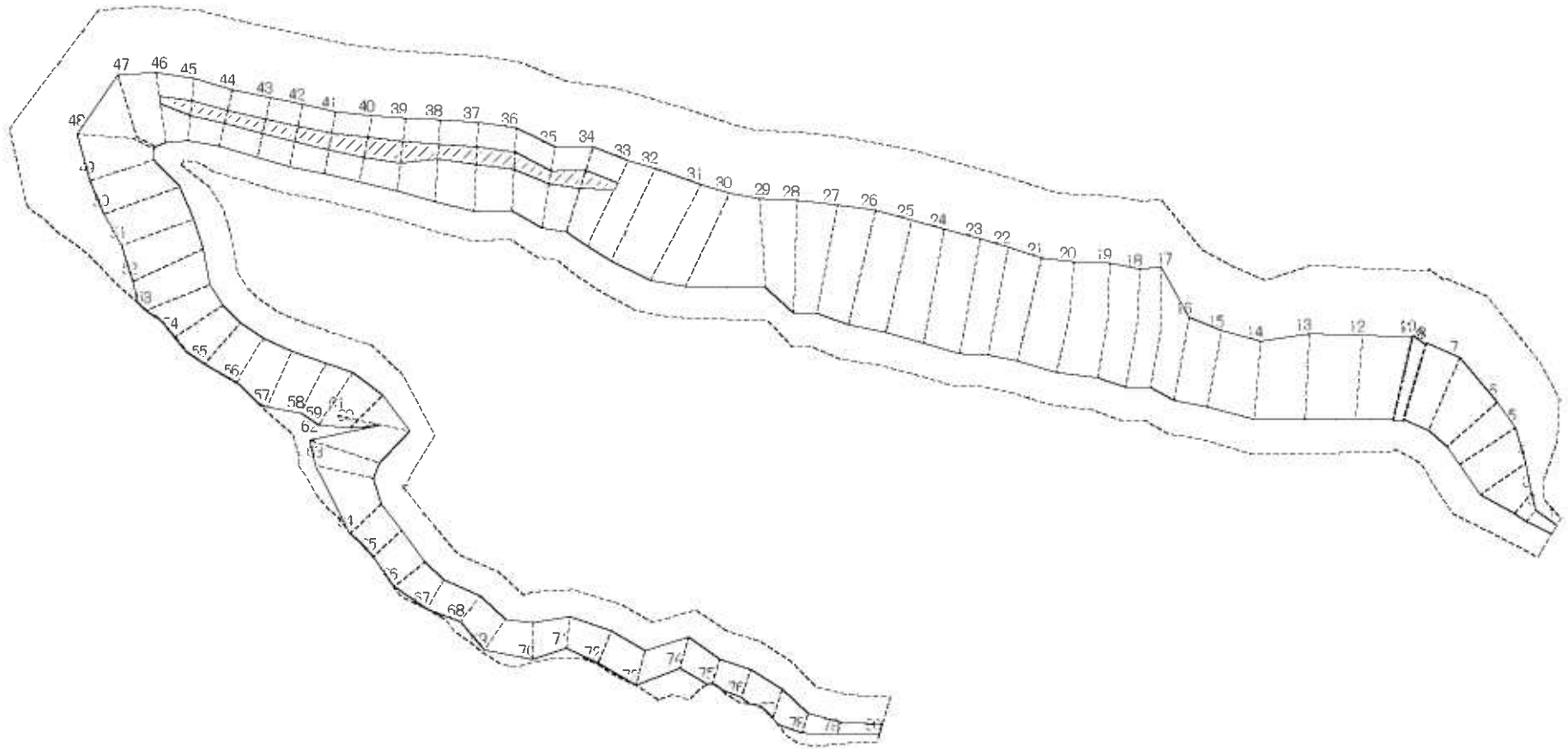
縮尺
1:2,500

自然現地の位置
急傾斜地の崩壊
告示番号
告示年月日

箇所番号
箇所名
所在地

184-3
布施爪(2)
富山県魚津市布施爪 長引野

土砂災害警戒区域等の指定の公示に係る図書(その2-3)



0 25 50 100
m

図中の数字は横断測線番号を示す

様式-2-3(急)
土砂災害特別警戒区域の区域区分図
(急傾斜地の崩壊に伴う土石等の堆積により
建築物の地上部に作用すると想定される力)

土砂災害防止法施行令第23条の要則に該当する区域	
土砂災害防止法施行令第23条の要則に該当する区域 土石等の堆積の厚さが3mを超える区域	
①以外の区域	

縮尺	1:2,500
----	---------

自然現象の復旧	急傾斜地の崩壊
告示番号	
告示年月日	

箇所番号	184-3
箇所名	布施爪(2)
所在地	富山県魚津市布施爪 長引野

土砂災害警戒区域等の指定の公示に係る図書(その3)

横断測線の区間	土石等の移動により建築物の地上部に作用すると想定される力				土石等の堆積により建築物の地上部に作用すると想定される力				横断測線の区間	土石等の移動により建築物の地上部に作用すると想定される力				土石等の堆積により建築物の地上部に作用すると想定される力			
	土石等の(移動)高さがi m以下の場合、土石等の移動による力が100kN/m ² を超える区域		それ以外の区域		土石等の堆積の高さが3mを超える区域		それ以外の区域			土石等の(移動)高さがi m以下の場合、土石等の移動による力が100kN/m ² を超える区域		それ以外の区域		土石等の堆積の高さが3mを超える区域		それ以外の区域	
	力の大きさのうち最大のもの(kN/m ²)	土石等の高さ(m)	力の大きさのうち最大のもの(kN/m ²)	土石等の高さ(m)	力の大きさのうち最大のもの(kN/m ²)	土石等の高さ(m)	力の大きさのうち最大のもの(kN/m ²)	土石等の高さ(m)		力の大きさのうち最大のもの(kN/m ²)	土石等の高さ(m)	力の大きさのうち最大のもの(kN/m ²)	土石等の高さ(m)	力の大きさのうち最大のもの(kN/m ²)	土石等の高さ(m)	力の大きさのうち最大のもの(kN/m ²)	土石等の高さ(m)
1 ~ 2	-	-	67.43	1.00	-	-	10.94	2.04	26 ~ 27	152.03	1.00	100.00	1.00	-	-	15.13	2.83
2 ~ 3	-	-	100.00	1.00	-	-	10.94	2.04	27 ~ 28	152.03	1.00	100.00	1.00	-	-	15.13	2.83
3 ~ 4	129.90	1.00	100.00	1.00	-	-	11.28	2.11	28 ~ 29	150.66	1.00	100.00	1.00	-	-	15.03	2.81
4 ~ 5	143.37	1.00	100.00	1.00	-	-	13.34	2.49	29 ~ 30	149.93	1.00	100.00	1.00	-	-	15.07	2.82
5 ~ 6	153.48	1.00	100.00	1.00	-	-	14.17	2.65	30 ~ 31	153.00	1.00	100.00	1.00	-	-	15.20	2.84
6 ~ 7	153.48	1.00	100.00	1.00	-	-	14.17	2.65	31 ~ 32	163.89	1.00	100.00	1.00	-	-	16.03	2.99
7 ~ 8	159.95	1.00	100.00	1.00	-	-	15.62	2.92	32 ~ 33	166.99	1.00	100.00	1.00	-	-	16.05	3.00
8 ~ 9	160.55	1.00	100.00	1.00	-	-	15.70	2.93	33 ~ 34	169.75	1.00	100.00	1.00	17.19	3.21	16.05	3.00
9 ~ 10	160.55	1.00	100.00	1.00	-	-	15.70	2.93	34 ~ 35	169.75	1.00	100.00	1.00	17.34	3.24	16.05	3.00
10 ~ 11	154.14	1.00	100.00	1.00	-	-	14.88	2.78	35 ~ 36	169.24	1.00	100.00	1.00	17.92	3.35	16.05	3.00
11 ~ 12	152.53	1.00	100.00	1.00	-	-	14.86	2.78	36 ~ 37	169.24	1.00	100.00	1.00	17.92	3.35	16.05	3.00
12 ~ 13	144.81	1.00	100.00	1.00	-	-	14.35	2.68	37 ~ 38	168.96	1.00	100.00	1.00	17.64	3.30	16.05	3.00
13 ~ 14	144.81	1.00	100.00	1.00	-	-	14.35	2.68	38 ~ 39	168.30	1.00	100.00	1.00	18.72	3.50	16.05	3.00
14 ~ 15	150.37	1.00	100.00	1.00	-	-	13.41	2.51	39 ~ 40	163.42	1.00	100.00	1.00	19.63	3.67	16.05	3.00
15 ~ 16	150.37	1.00	100.00	1.00	-	-	14.42	2.70	40 ~ 41	155.83	1.00	100.00	1.00	19.63	3.67	16.05	3.00
16 ~ 17	154.80	1.00	100.00	1.00	-	-	15.21	2.84	41 ~ 42	154.21	1.00	100.00	1.00	19.07	3.56	16.05	3.00
17 ~ 18	156.22	1.00	100.00	1.00	-	-	15.30	2.86	42 ~ 43	154.21	1.00	100.00	1.00	18.94	3.54	16.05	3.00
18 ~ 19	159.96	1.00	100.00	1.00	-	-	15.57	2.91	43 ~ 44	149.85	1.00	100.00	1.00	19.29	3.61	16.05	3.00
19 ~ 20	159.96	1.00	100.00	1.00	-	-	15.57	2.91	44 ~ 45	153.06	1.00	100.00	1.00	19.29	3.61	16.05	3.00
20 ~ 21	163.08	1.00	100.00	1.00	-	-	15.91	2.97	45 ~ 46	162.13	1.00	100.00	1.00	18.61	3.48	16.05	3.00
21 ~ 22	163.87	1.00	100.00	1.00	-	-	15.91	2.97	46 ~ 47	162.13	1.00	100.00	1.00	-	-	16.05	3.00
22 ~ 23	163.87	1.00	100.00	1.00	-	-	15.91	2.97	47 ~ 48	159.94	1.00	100.00	1.00	-	-	15.38	2.87
23 ~ 24	159.38	1.00	100.00	1.00	-	-	15.52	2.90	48 ~ 49	160.04	1.00	100.00	1.00	-	-	16.05	3.00
24 ~ 25	158.48	1.00	100.00	1.00	-	-	15.47	2.89	49 ~ 50	160.04	1.00	100.00	1.00	-	-	16.05	3.00
25 ~ 26	155.24	1.00	100.00	1.00	-	-	15.28	2.85	50 ~ 51	158.22	1.00	100.00	1.00	-	-	15.61	2.92

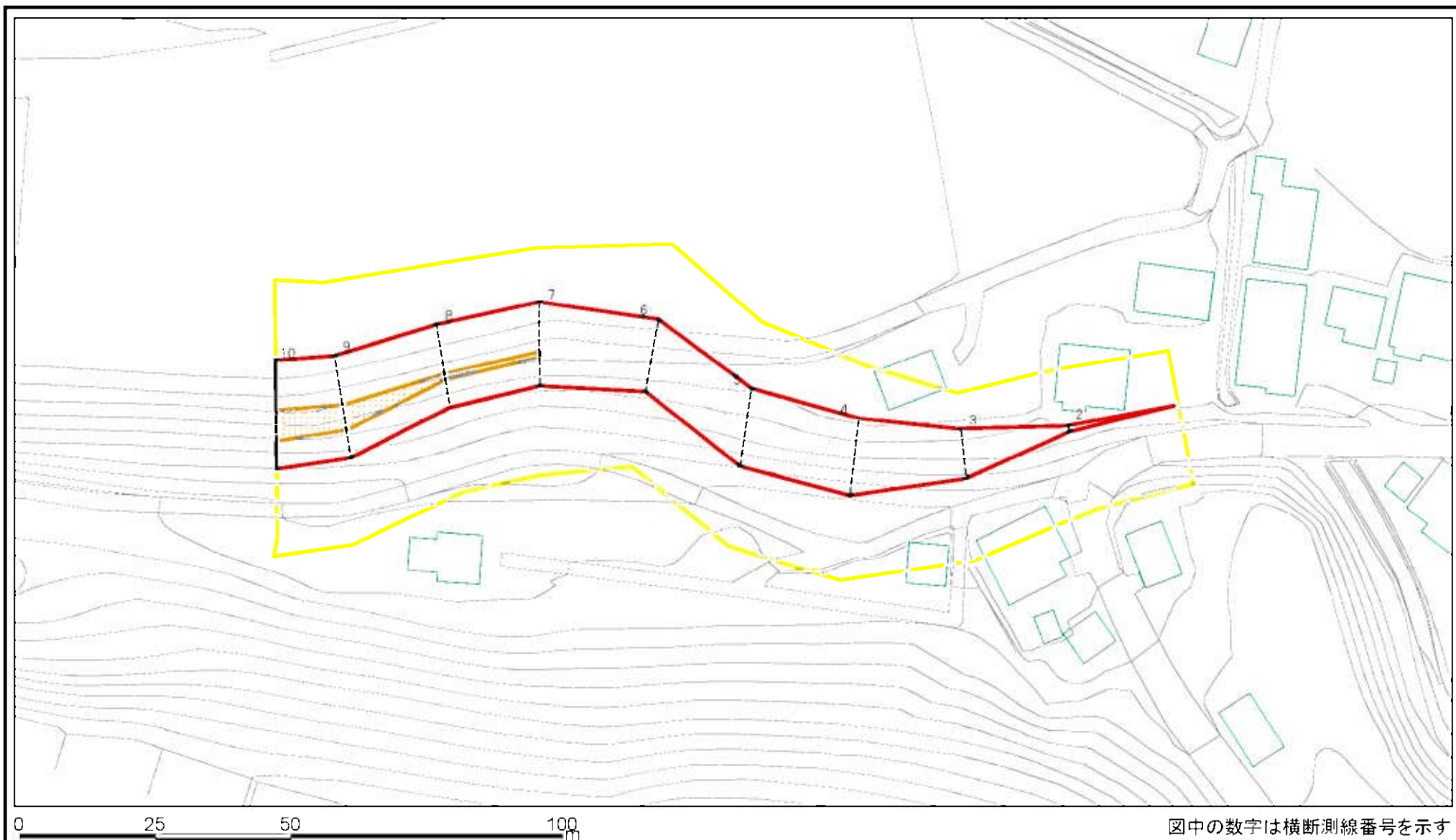
様式-3(急) 建築物の構造の規制に必要な衝撃に関する事項	自然現象の種類	急傾斜地の崩壊	箇所番号	184-3
	告示番号		箇所名	布施爪(2)
	告示年月日		所在地	富山県魚津市布施爪、長引野

土砂災害警戒区域等の指定の公示に係る図書(その3)

横断測線の区間	土石等の移動により建築物の地上部に作用すると想定される力				土石等の堆積により建築物の地上部に作用すると想定される力				横断測線の区間	土石等の移動により建築物の地上部に作用すると想定される力				土石等の堆積により建築物の地上部に作用すると想定される力			
	土石等の(移動)高さがi m以下の場合、土石等の移動による力が100kN/m ² を超える区域		それ以外の区域		土石等の堆積の高さが3mを超える区域		それ以外の区域			土石等の(移動)高さがi m以下の場合、土石等の移動による力が100kN/m ² を超える区域		それ以外の区域		土石等の堆積の高さが3mを超える区域		それ以外の区域	
	力の大きさのうち最大のもの(kN/m ²)	土石等の高さ(m)	力の大きさのうち最大のもの(kN/m ²)	土石等の高さ(m)	力の大きさのうち最大のもの(kN/m ²)	土石等の高さ(m)	力の大きさのうち最大のもの(kN/m ²)	土石等の高さ(m)		力の大きさのうち最大のもの(kN/m ²)	土石等の高さ(m)	力の大きさのうち最大のもの(kN/m ²)	土石等の高さ(m)	力の大きさのうち最大のもの(kN/m ²)	土石等の高さ(m)	力の大きさのうち最大のもの(kN/m ²)	土石等の高さ(m)
51 ~ 52	159.65	1.00	100.00	1.00	-	-	15.74	2.94	76 ~ 77	116.63	1.00	100.00	1.00	-	-	12.17	2.27
52 ~ 53	162.59	1.00	100.00	1.00	-	-	16.05	3.00	77 ~ 78	-	-	100.00	1.00	-	-	12.17	2.27
53 ~ 54	162.59	1.00	100.00	1.00	-	-	16.05	3.00	78 ~ 79	-	-	85.34	1.00	-	-	10.38	1.94
54 ~ 55	158.47	1.00	100.00	1.00	-	-	14.60	2.73	79 ~ 80	-	-	67.73	1.00	-	-	10.04	1.88
55 ~ 56	154.57	1.00	100.00	1.00	-	-	14.50	2.71									
56 ~ 57	152.88	1.00	100.00	1.00	-	-	14.50	2.71									
57 ~ 58	147.75	1.00	100.00	1.00	-	-	12.19	2.28									
58 ~ 59	142.27	1.00	100.00	1.00	-	-	12.12	2.26									
59 ~ 60	138.98	1.00	100.00	1.00	-	-	13.41	2.50									
60 ~ 61	-	-	100.00	1.00	-	-	14.36	2.68									
61 ~ 62	-	-	100.00	1.00	-	-	14.36	2.68									
62 ~ 63	138.55	1.00	100.00	1.00	-	-	12.85	2.40									
63 ~ 64	131.87	1.00	100.00	1.00	-	-	13.88	2.59									
64 ~ 65	131.87	1.00	100.00	1.00	-	-	13.88	2.59									
65 ~ 66	124.77	1.00	100.00	1.00	-	-	13.86	2.59									
66 ~ 67	123.84	1.00	100.00	1.00	-	-	12.23	2.29									
67 ~ 68	115.73	1.00	100.00	1.00	-	-	12.23	2.29									
68 ~ 69	120.72	1.00	100.00	1.00	-	-	11.85	2.21									
69 ~ 70	120.72	1.00	100.00	1.00	-	-	11.81	2.21									
70 ~ 71	118.45	1.00	100.00	1.00	-	-	13.39	2.50									
71 ~ 72	117.55	1.00	100.00	1.00	-	-	13.39	2.50									
72 ~ 73	119.16	1.00	100.00	1.00	-	-	12.77	2.39									
73 ~ 74	119.16	1.00	100.00	1.00	-	-	12.96	2.42									
74 ~ 75	112.60	1.00	100.00	1.00	-	-	12.96	2.42									
75 ~ 76	105.73	1.00	100.00	1.00	-	-	12.41	2.32									

様式-3(急) 建築物の構造の規制に必要な衝撃に関する事項	自然現象の種類	急傾斜地の崩壊	箇所番号	184-3
	告示番号		箇所名	布施爪(2)
	告示年月日		所在地	富山県魚津市布施爪、長引野

土砂災害警戒区域等の指定の公示に係る図書(その2-1)



図中の数字は横断測線番号を示す

様式-2-1(急)

土砂災害警戒区域・土砂災害特別警戒区域
区域図(その2)

土砂災害防止法施行令第二条の基準に該当する区域

土砂災害防止法 施行令第三条の 基準に該当する 区域	土砂等の移動高さが1m以下の場合 土砂等の移動による力が1,000N/m ² を超える区域	
	土砂等の堆積の高さが0.5mを超える区域	
	それ以外の区域	



縮尺

1:1,000

自然現象
の種類

急傾斜地の崩壊

告示番号

告示年月日

箇所番号

i84-4

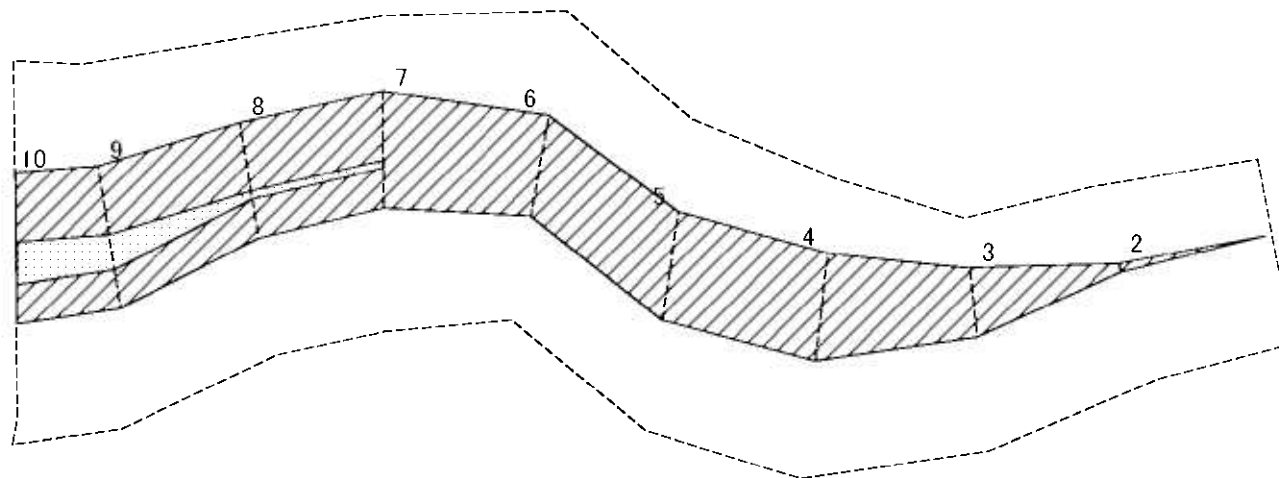
箇所名

布施爪(2)

所在地

富山県魚津市布施爪

土砂災害警戒区域等の指定の公示に係る図書(その2-2)



図中の数字は横断測線番号を示す

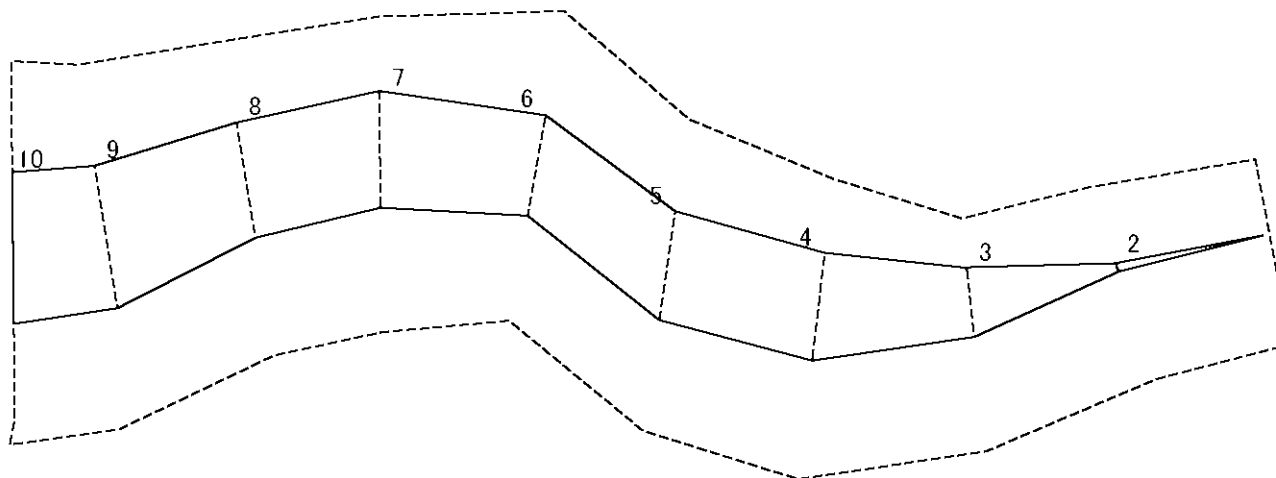
様式-2-2(急)
土砂災害特別警戒区域の区域区分図
(急傾斜地の崩壊に伴う土石等の移動により
建築物の地上部に作用すると想定される力)

土砂災害防止法施行令第二条の基準に該当する区域	
土砂災害防止法施行令第三条の基準に該当する区域	
それ以外の区域	

	縮尺
	1:1,000

自然現象の種類	急傾斜地の崩壊	箇所番号	184-4
告示番号		箇所名	布施爪(2)
告示年月日		所在地	富山県魚津市布施爪

土砂災害警戒区域等の指定の公示に係る図書(その2-3)



図中の数字は横断測線番号を示す

様式-2-3(急)
土砂災害特別警戒区域の区域区分図
(急傾斜地の崩壊に伴う土石等の堆積により
建築物の地上部に作用すると想定される力)

土砂災害防止法施行令第2条の基準に該当する区域	
土砂災害防止法施行令第3条の基準に該当する区域	
それ以外の区域	

N
縮尺
1:1,000

自然現象の種類	急傾斜地の崩壊
告示番号	
告示年月日	

箇所番号	184-4
箇所名	布施爪(2)
所在地	富山県魚津市布施爪

土砂災害警戒区域等の指定の公示に係る図書(その3)

横断測線の区間	土石等の移動により建築物の地上部に作用すると想定される力				土石等の堆積により建築物の地上部に作用すると想定される力				横断測線の区間	土石等の移動により建築物の地上部に作用すると想定される力				土石等の堆積により建築物の地上部に作用すると想定される力			
	土石等の(移動)高さがi m以下の場合、土石等の移動による力が100kN/m ² を超える区域		それ以外の区域		土石等の堆積の高さが3mを超える区域		それ以外の区域			土石等の(移動)高さがi m以下の場合、土石等の移動による力が100kN/m ² を超える区域		それ以外の区域		土石等の堆積の高さが3mを超える区域		それ以外の区域	
	力の大きさのうち最大のもの (kN/m ²)	土石等の高さ (m)	力の大きさのうち最大のもの (kN/m ²)	土石等の高さ (m)	力の大きさのうち最大のもの (kN/m ²)	土石等の高さ (m)	力の大きさのうち最大のもの (kN/m ²)	土石等の高さ (m)		力の大きさのうち最大のもの (kN/m ²)	土石等の高さ (m)	力の大きさのうち最大のもの (kN/m ²)	土石等の高さ (m)	力の大きさのうち最大のもの (kN/m ²)	土石等の高さ (m)	力の大きさのうち最大のもの (kN/m ²)	土石等の高さ (m)
1 ~ 2	-	-	64.06	1.00	-	-	10.41	1.95									
2 ~ 3	-	-	76.30	1.00	-	-	10.25	1.92									
3 ~ 4	-	-	100.00	1.00	-	-	10.15	1.90									
4 ~ 5	-	-	100.00	1.00	-	-	13.34	2.49									
5 ~ 6	-	-	98.96	1.00	-	-	14.25	2.66									
6 ~ 7	-	-	100.00	1.00	-	-	14.25	2.66									
7 ~ 8	104.44	1.00	100.00	1.00	-	-	12.40	2.32									
8 ~ 9	117.30	1.00	100.00	1.00	-	-	12.40	2.32									
9 ~ 10	120.65	1.00	100.00	1.00	-	-	12.11	2.26									

自然現象の種類	急傾斜地の崩壊	箇所番号	184-4
告示番号		箇所名	布施爪(2)
告示年月日		所在地	富山県魚津市布施爪

様式-3(急)
建築物の構造の規制に必要な衝撃に関する事項