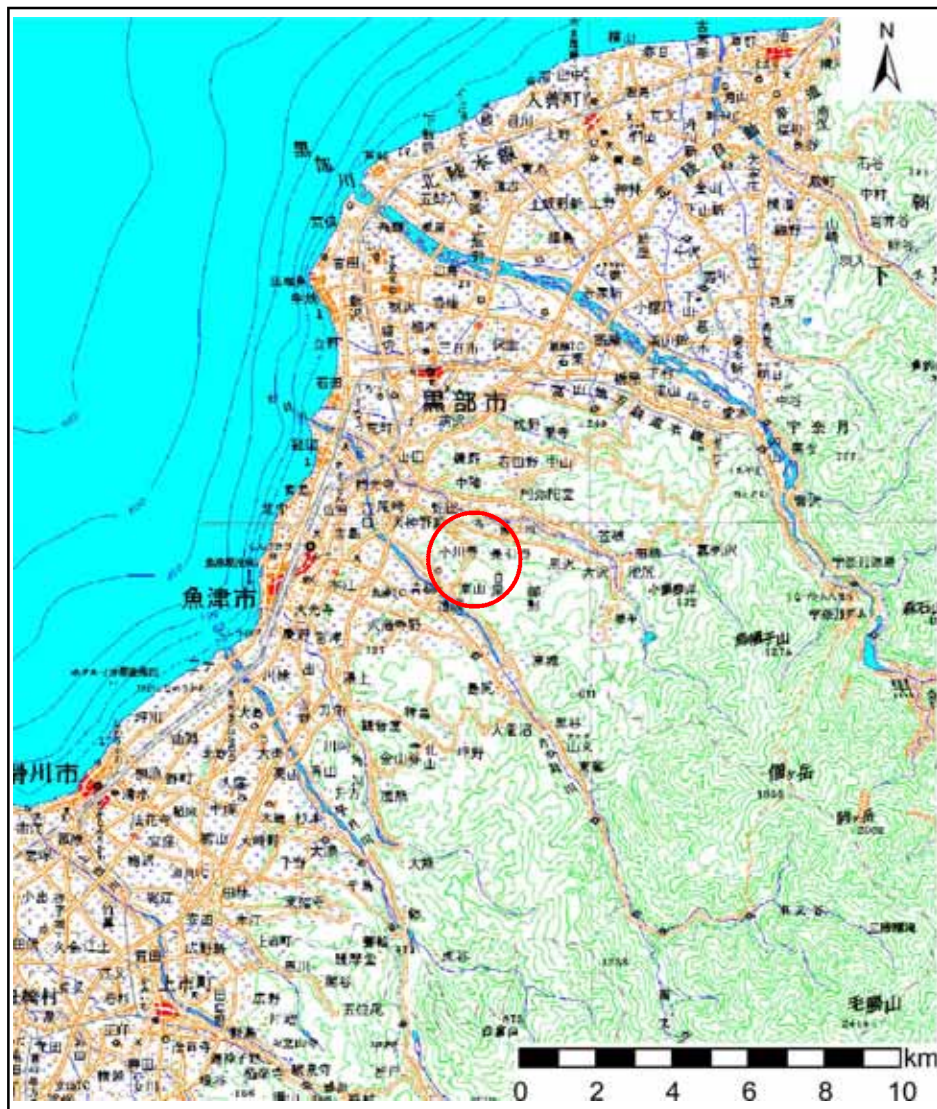
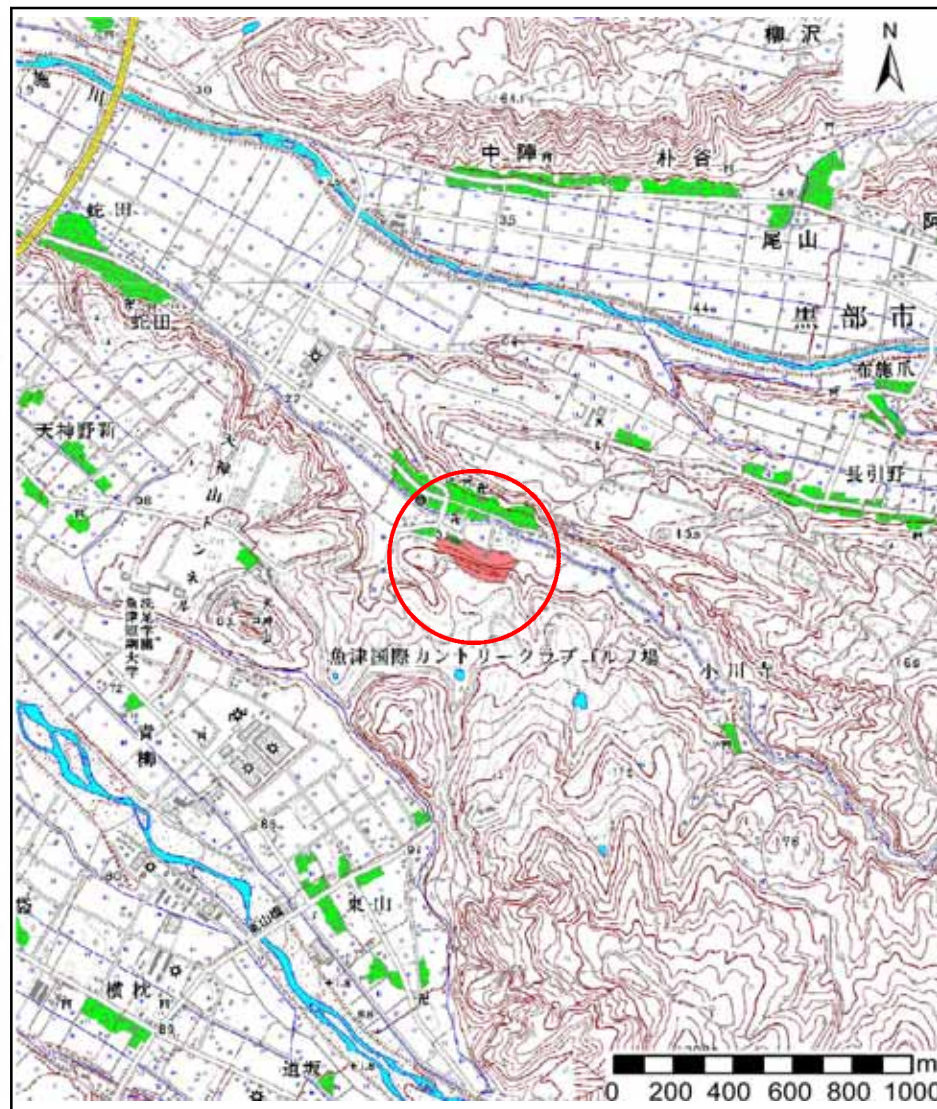


土砂災害警戒区域等の指定の公示に係る図書(その1)



(1/200,000)



(1/25,000)

様式-1(急)
土砂災害警戒区域・土砂災害特別警戒区域
位置図

自然現象の種類

急傾斜地の崩壊

箇所番号

193

箇所名

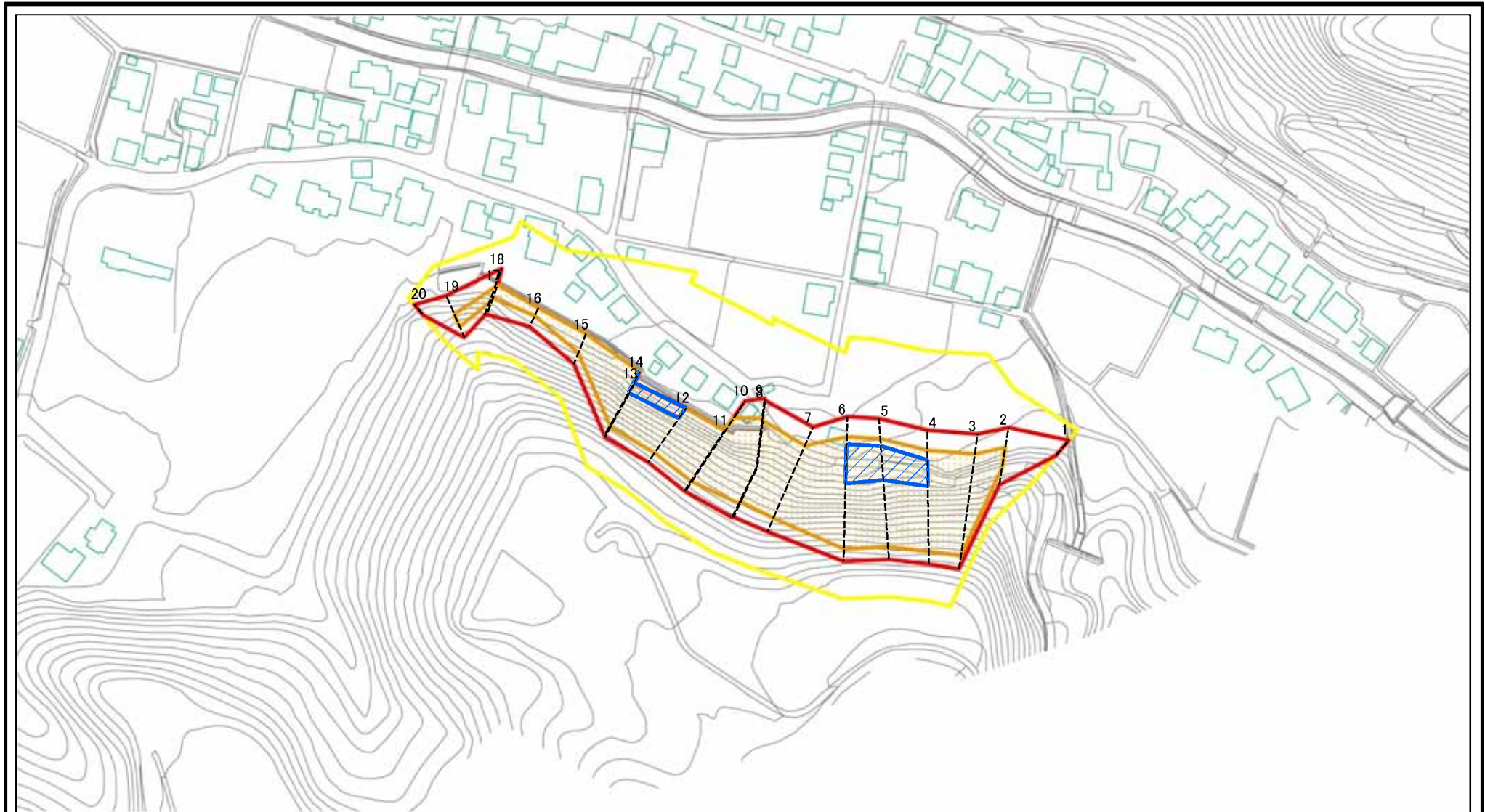
小川寺(3)

所在地

富山県魚津市小川寺

この地図は、国土地理院の承認を得て、同院発行の20万分の1・2万5千分の1の地形図を複製したものである。(承認番号 平19総複、第759号)

土砂災害警戒区域等の指定の公示に係る図書(その2)

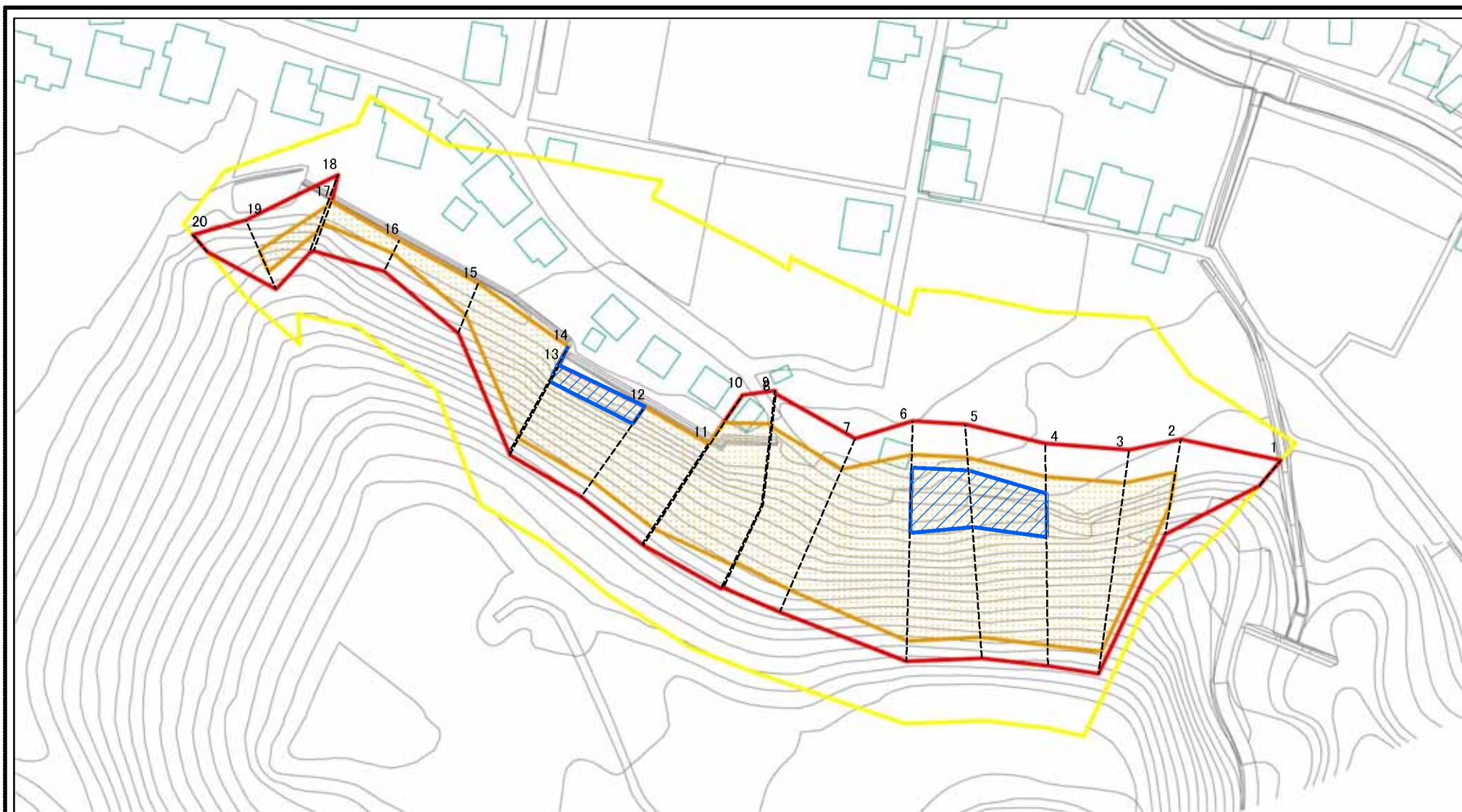


0 25 50 100
m

図中の数字は横断測線番号を示す

様式-2(急) 土砂災害警戒区域・土砂災害特別警戒区域 区域図(その1)	土砂災害防止法施行令第二条の基準に該当する区域		N 縮尺 1:2,500	自然現象の種類	急傾斜地の崩壊	箇所番号	193
	土砂災害防止法施行令第三条の基準に該当する区域			告示番号		箇所名	小川寺(3)
	それ以外の区域			告示年月日		所在地	富山県魚津市小川寺

土砂災害警戒区域等の指定の公示に係る図書(その2-1)



0 25 50 100m

図中の数字は横断測線番号を示す

様式-2-1(急)

土砂災害警戒区域・土砂災害特別警戒区域

区域図(その2)

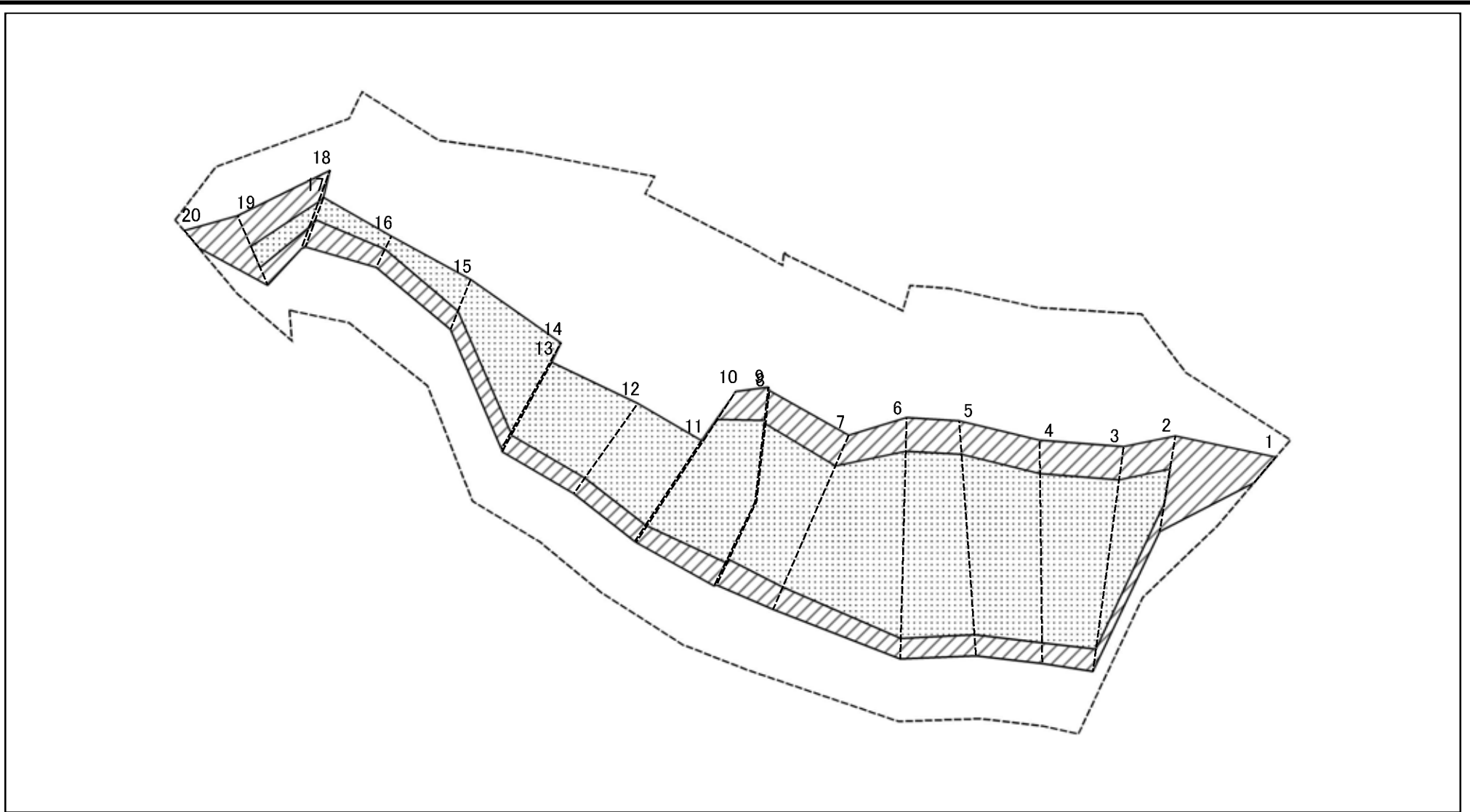
土砂災害防止法施行令第二条の基準に該当する区域	
土砂災害防止法施行令第三条の基準に該当する区域	
それ以外の区域	

	縮尺
	1:1,500

自然現象の種類	急傾斜地の崩壊
告示番号	
告示年月日	

箇所番号	193
箇所名	小川寺(3)
所在地	富山県魚津市小川寺

土砂災害警戒区域等の指定の公示に係る図書(その2-2)



0 25 50 100 m

図中の数字は横断測線番号を示す

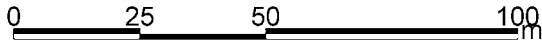
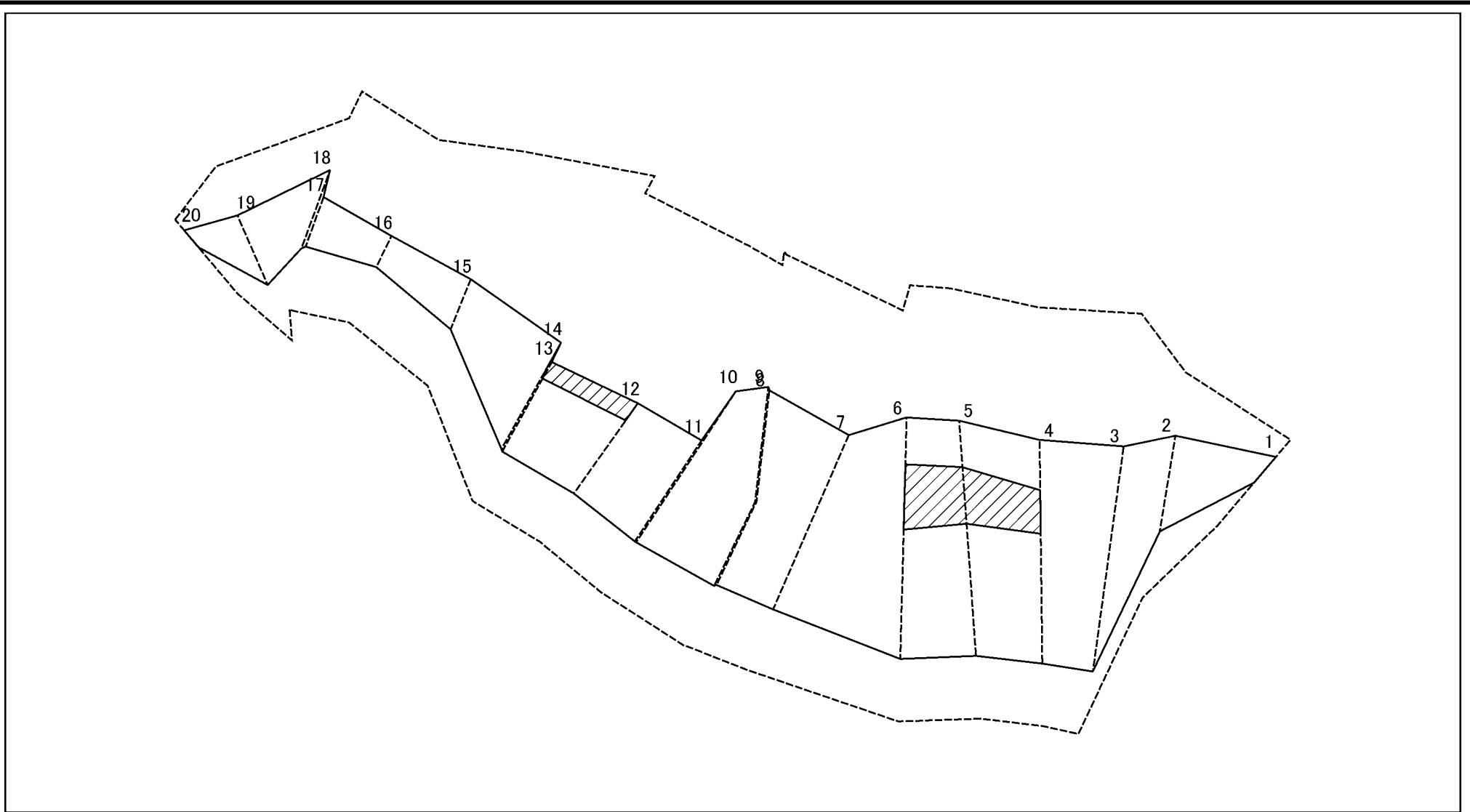
様式-2-2(急)
土砂災害特別警戒区域の区域区分図
(急傾斜地の崩壊に伴う土石等の移動により
建築物の地上部に作用すると想定される力)

土砂災害防止法施行令第二条の基準に該当する区域	
土砂災害防止法施行令第三条の基準に該当する区域	
それ以外の区域	

縮尺	1:1,500
----	---------

自然現象の種類	急傾斜地の崩壊	箇所番号	193
告示番号		箇所名	小川寺(3)
告示年月日		所在地	富山県魚津市小川寺

土砂災害警戒区域等の指定の公示に係る図書(その2-3)



図中の数字は横断測線番号を示す

様式-2-3(急)
土砂災害特別警戒区域の区域区分図
(急傾斜地の崩壊に伴う土石等の堆積により
建築物の地上部に作用すると想定される力)

土砂災害防止法施行令第二条の基準に該当する区域	
土砂災害防止法施行令第三条の基準に該当する区域	
それ以外の区域	

N	縮尺 1:1,500

自然現象の種類	急傾斜地の崩壊	箇所番号	193
告示番号		箇所名	小川寺(3)
告示年月日		所在地	富山県魚津市小川寺

土砂災害警戒区域等の指定の公示に係る図書(その3)

横断測線の区間	土石等の移動により建築物の地上部に作用すると想定される力				土石等の堆積により建築物の地上部に作用すると想定される力				横断測線の区間	土石等の移動により建築物の地上部に作用すると想定される力				土石等の堆積により建築物の地上部に作用すると想定される力			
	土石等の(移動)高さが1m以下の場合、土石等の移動による力が100kN/m ² を超える区域		それ以外の区域		土石等の堆積の高さが3mを超える区域		それ以外の区域			土石等の(移動)高さが1m以下の場合、土石等の移動による力が100kN/m ² を超える区域		それ以外の区域		土石等の堆積の高さが3mを超える区域		それ以外の区域	
	力の大きさのうち最大のもの (kN/m ²)	土石等の高さ (m)	力の大きさのうち最大のもの (kN/m ²)	土石等の高さ (m)	力の大きさのうち最大のもの (kN/m ²)	土石等の高さ (m)	力の大きさのうち最大のもの (kN/m ²)	土石等の高さ (m)		力の大きさのうち最大のもの (kN/m ²)	土石等の高さ (m)	力の大きさのうち最大のもの (kN/m ²)	土石等の高さ (m)	力の大きさのうち最大のもの (kN/m ²)	土石等の高さ (m)	力の大きさのうち最大のもの (kN/m ²)	土石等の高さ (m)
1 ~ 2	-	-	100.00	1.00	-	-	10.41	1.95									
2 ~ 3	162.82	1.00	100.00	1.00	-	-	15.79	2.95									
3 ~ 4	168.31	1.00	100.00	1.00	-	-	16.05	3.00									
4 ~ 5	168.31	1.00	100.00	1.00	18.62	3.48	16.05	3.00									
5 ~ 6	169.70	1.00	100.00	1.00	18.79	3.51	16.05	3.00									
6 ~ 7	169.70	1.00	100.00	1.00	-	-	16.05	3.00									
7 ~ 8	154.59	1.00	100.00	1.00	-	-	14.99	2.80									
8 ~ 9	153.09	1.00	100.00	1.00	-	-	15.24	2.85									
9 ~ 10	167.27	1.00	100.00	1.00	-	-	16.05	3.00									
10 ~ 11	167.27	1.00	100.00	1.00	-	-	16.05	3.00									
11 ~ 12	166.55	1.00	100.00	1.00	-	-	16.05	3.00									
12 ~ 13	166.55	1.00	100.00	1.00	17.04	3.18	16.05	3.00									
13 ~ 14	168.87	1.00	100.00	1.00	17.25	3.22	16.05	3.00									
14 ~ 15	168.87	1.00	100.00	1.00	-	-	16.05	3.00									
15 ~ 16	136.54	1.00	100.00	1.00	-	-	12.41	2.32									
16 ~ 17	117.92	1.00	100.00	1.00	-	-	11.51	2.15									
17 ~ 18	121.44	1.00	100.00	1.00	-	-	10.99	2.05									
18 ~ 19	121.78	1.00	100.00	1.00	-	-	11.80	2.20									
19 ~ 20	-	-	100.00	1.00	-	-	11.80	2.20									

様式-3(急) 建築物の構造の規制に必要な衝撃に関する事項	自然現象の種類	急傾斜地の崩壊	箇所番号	193
	告示番号		箇所名	小川寺(3)
	告示年月日		所在地	富山県魚津市小川寺