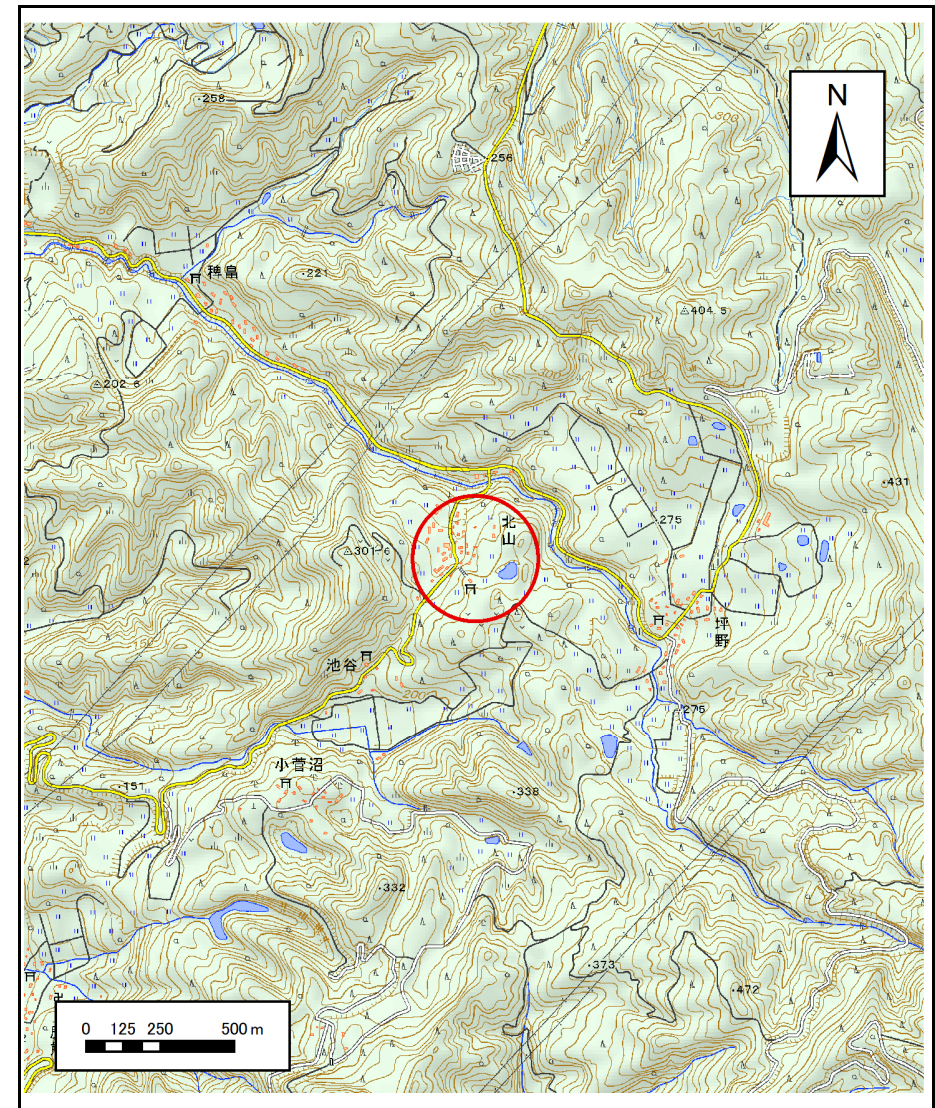


土砂災害警戒区域等の指定の公示に係る図書(その1)



(1/200,000)

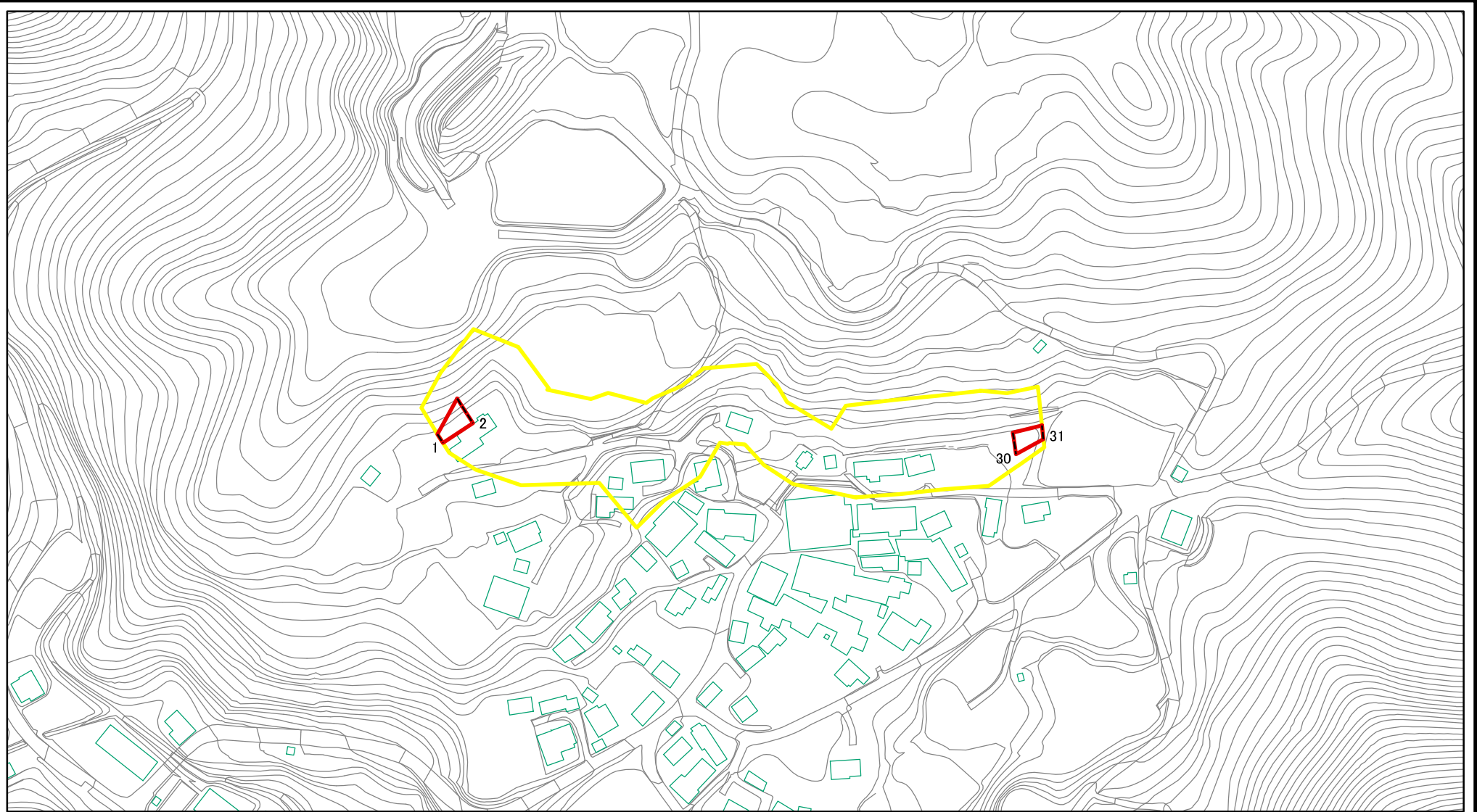


(1/25,000)

様式-1(急) 土砂災害警戒区域・土砂災害特別警戒区域 位置図	自然現象の種類	急傾斜地の崩壊
	箇所番号	215
	箇所名	北山(1)
	所在地	富山県魚津市北山

「測量法に基づく国土地理院長承認(複製) R 5JHf 293」「本製品を複製する場合には、国土地理院の長の承認を得なければならない。」

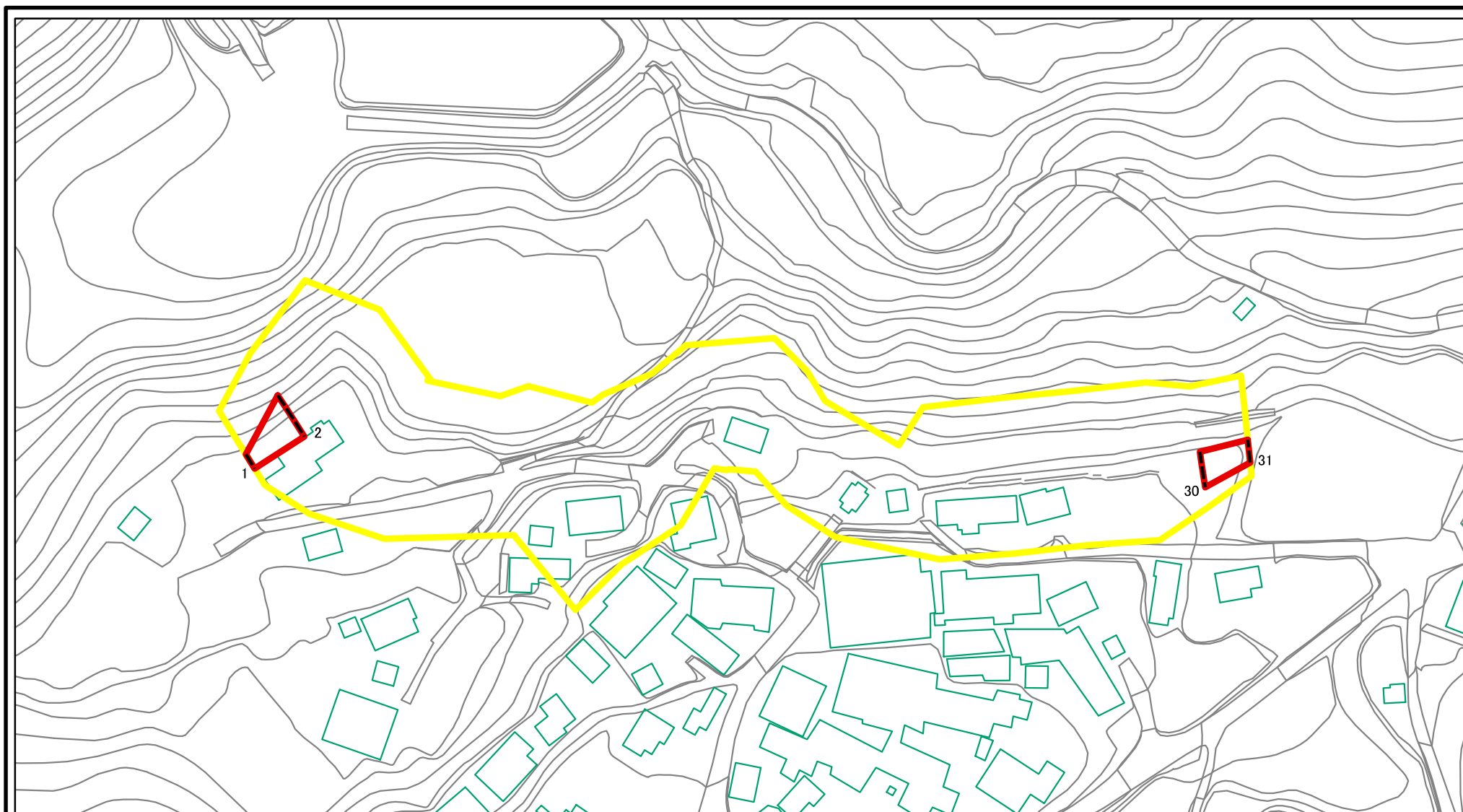
土砂災害警戒区域等の指定の公示に係る図書(その2)



0 25 50 100
m

様式-2(急) 土砂災害警戒区域・土砂災害特別警戒区域 区域図(その1)	土砂災害防止法施行令第二条の基準に該当する区域		縮尺 1:2,500	自然現象の種類 急傾斜地の崩壊	箇所番号 215
	土砂災害防止法施行令第三条の基準に該当する区域			告示番号	箇所名 北山(1)
	それ以外の区域			告示年月日	所在地 魚津市北山

土砂災害警戒区域等の指定の公示に係る図書(その2-1)



0 25 50 100
m

様式-2-1(急)

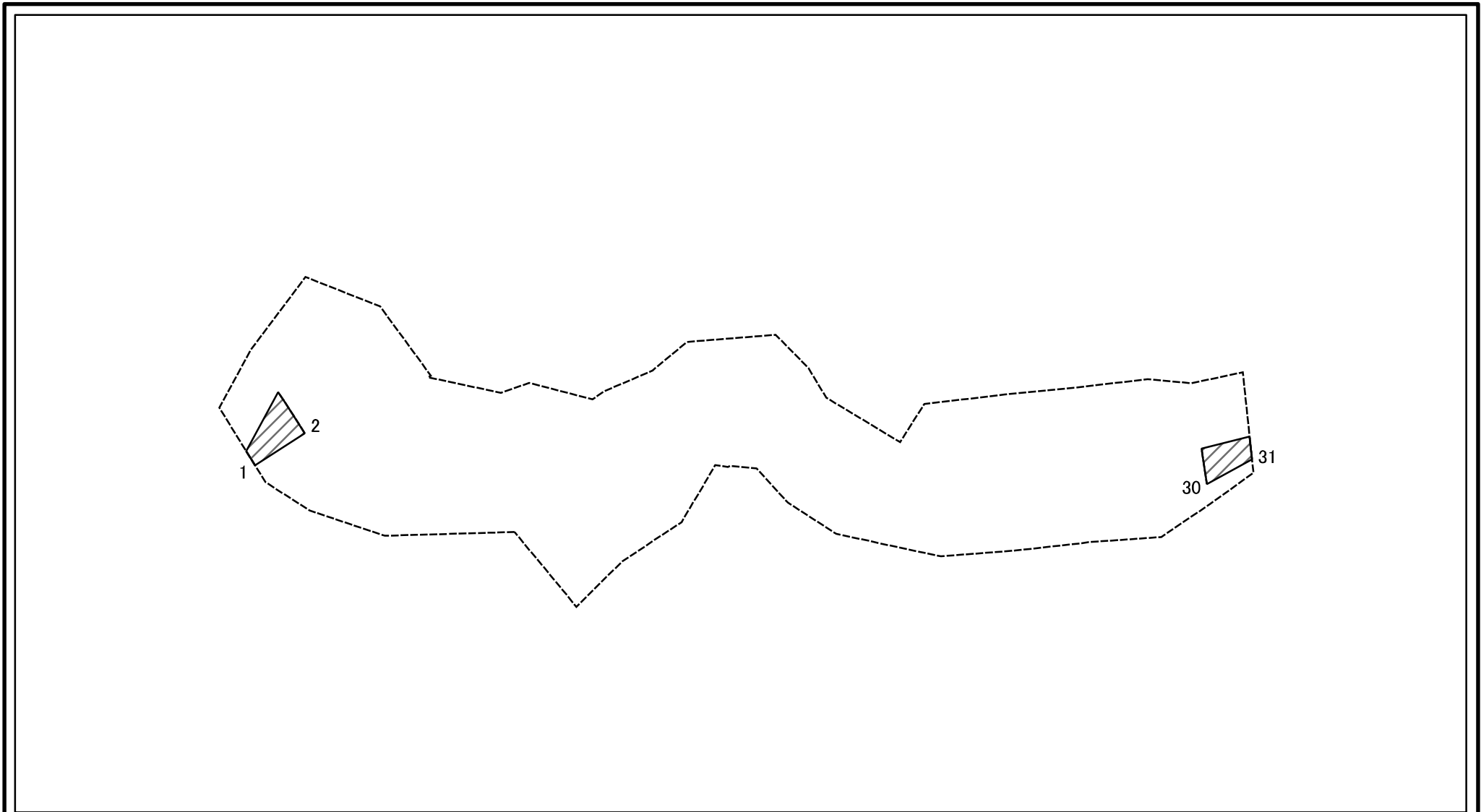
土砂災害警戒区域・土砂災害特別警戒区域
区域図(その2)

土砂災害防止法施行令第二条の基準に該当する区域	
土砂災害防止法施行令第三条の基準に該当する区域	
それ以外の区域	

	縮尺
	1:1,500

自然現象の種類	急傾斜地の崩壊	箇所番号	215
告示番号		箇所名	北山(1)
告示年月日		所在地	魚津市北山

土砂災害警戒区域等の指定の公示に係る図書(その2-2)



0 25 50 100
m

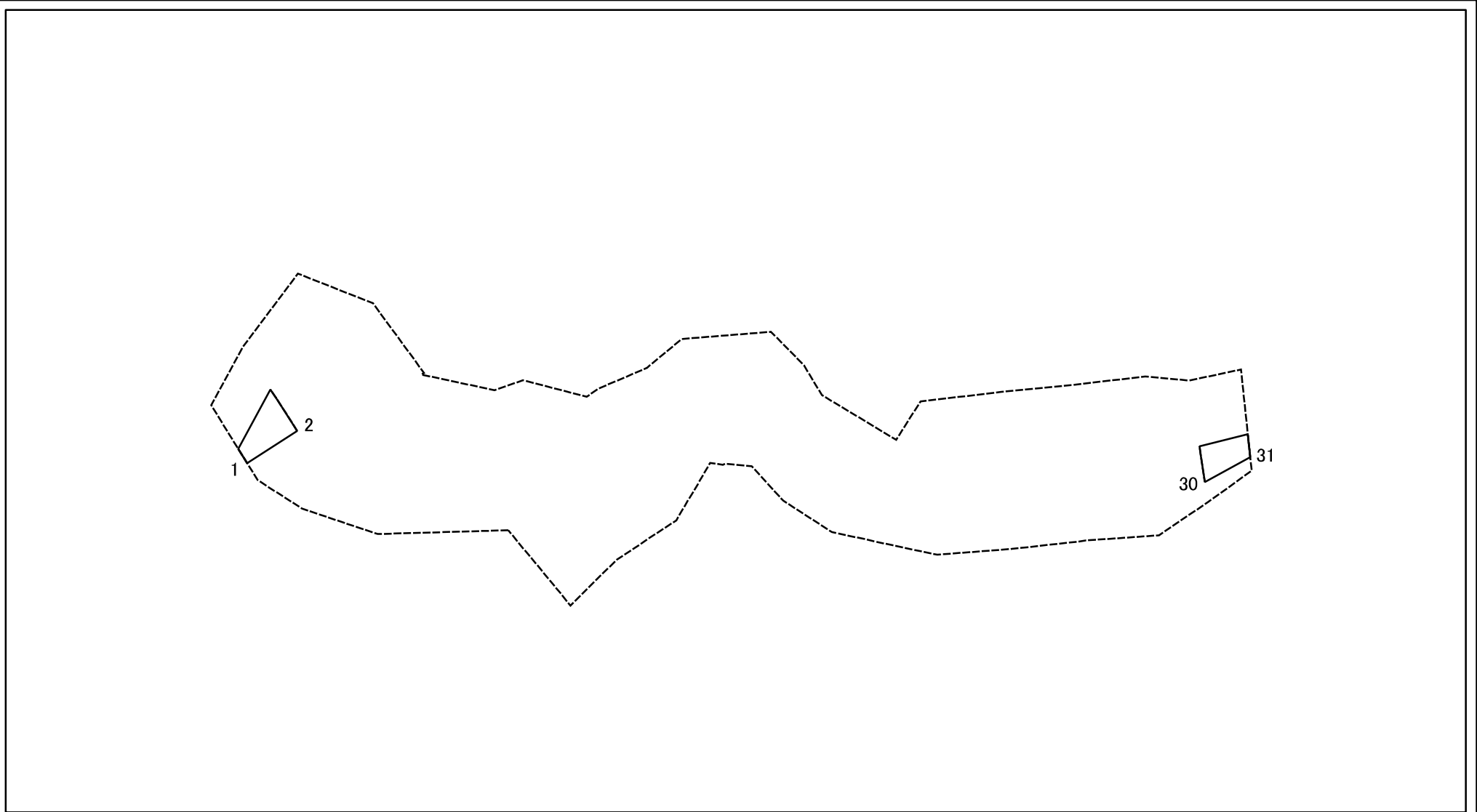
様式-2-2(急)
土砂災害特別警戒区域の区域区分図
(急傾斜地の崩壊に伴う土石等の移動により
建築物の地上部に作用すると想定される力)

土砂災害防止法施行令第二条の基準に該当する区域	
土砂災害防止法施行令第三条の基準に該当する区域	
それ以外の区域	

	縮尺
	1:1,500

自然現象の種類	急傾斜地の崩壊	箇所番号	215
告示番号		箇所名	北山(1)
告示年月日		所在地	魚津市北山

土砂災害警戒区域等の指定の公示に係る図書(その2-3)



0 25 50 100
m

様式-2-3(急) 土砂災害特別警戒区域の区域区分図 (急傾斜地の崩壊に伴う土石等の堆積により 建築物の地上部に作用すると想定される力)	土砂災害防止法施行令第二条の基準に該当する区域			 縮尺 1:1,500	自然現象の種類	急傾斜地の崩壊	箇所番号	215
	土砂災害防止法 施行令第三条の 基準に該当する 区域	土石等の堆積の高さが3mを超える区域			告示番号		箇所名	北山(1)
		それ以外の区域			告示年月日		所在地	魚津市北山

土砂災害警戒区域等の指定の公示に係る図書(その3)

横断測線の区間	土石等の移動により建築物の地上部に作用すると想定される力				土石等の堆積により建築物の地上部に作用すると想定される力				横断測線の区間	土石等の移動により建築物の地上部に作用すると想定される力				土石等の堆積により建築物の地上部に作用すると想定される力			
	土石等の(移動)高さが1m以下の場合、土石等の移動による力が100kN/m ² を超える区域		それ以外の区域		土石等の堆積の高さが3mを超える区域		それ以外の区域			土石等の(移動)高さが1m以下の場合、土石等の移動による力が100kN/m ² を超える区域		それ以外の区域		土石等の堆積の高さが3mを超える区域		それ以外の区域	
	力の大きさのうち最大のもの(kN/m ²)	土石等の高さ(m)	力の大きさのうち最大のもの(kN/m ²)	土石等の高さ(m)	力の大きさのうち最大のもの(kN/m ²)	土石等の高さ(m)	力の大きさのうち最大のもの(kN/m ²)	土石等の高さ(m)		力の大きさのうち最大のもの(kN/m ²)	土石等の高さ(m)	力の大きさのうち最大のもの(kN/m ²)	土石等の高さ(m)	力の大きさのうち最大のもの(kN/m ²)	土石等の高さ(m)	力の大きさのうち最大のもの(kN/m ²)	土石等の高さ(m)
1 ~ 2	—	—	87.99	1.00	—	—	14.64	2.74	25 ~ 26	—	—	—	—	—	—	—	
2 ~ 3	—	—	—	—	—	—	—	—	26 ~ 27	—	—	—	—	—	—	—	
3 ~ 4	—	—	—	—	—	—	—	—	27 ~ 28	—	—	—	—	—	—	—	
4 ~ 5	—	—	—	—	—	—	—	—	28 ~ 29	—	—	—	—	—	—	—	
5 ~ 6	—	—	—	—	—	—	—	—	29 ~ 30	—	—	—	—	—	—	—	
6 ~ 7	—	—	—	—	—	—	—	—	30 ~ 31	—	—	79.81	1.00	—	—	8.60	1.61
7 ~ 8	—	—	—	—	—	—	—	—	~								
8 ~ 9	—	—	—	—	—	—	—	—	~								
9 ~ 10	—	—	—	—	—	—	—	—	~								
10 ~ 11	—	—	—	—	—	—	—	—	~								
11 ~ 12	—	—	—	—	—	—	—	—	~								
12 ~ 13	—	—	—	—	—	—	—	—	~								
13 ~ 14	—	—	—	—	—	—	—	—	~								
14 ~ 15	—	—	—	—	—	—	—	—	~								
15 ~ 16	—	—	—	—	—	—	—	—	~								
16 ~ 17	—	—	—	—	—	—	—	—	~								
17 ~ 18	—	—	—	—	—	—	—	—	~								
18 ~ 19	—	—	—	—	—	—	—	—	~								
19 ~ 20	—	—	—	—	—	—	—	—	~								
20 ~ 21	—	—	—	—	—	—	—	—	~								
21 ~ 22	—	—	—	—	—	—	—	—	~								
22 ~ 23	—	—	—	—	—	—	—	—	~								
23 ~ 24	—	—	—	—	—	—	—	—	~								
24 ~ 25	—	—	—	—	—	—	—	—	~								

様式-3(急) 建築物の構造の規制に必要な衝撃に関する事項	自然現象の種類	急傾斜地の崩壊	箇所番号	215
	告示番号		箇所名	北山(1)
	告示年月日		所在地	富山県魚津市北山