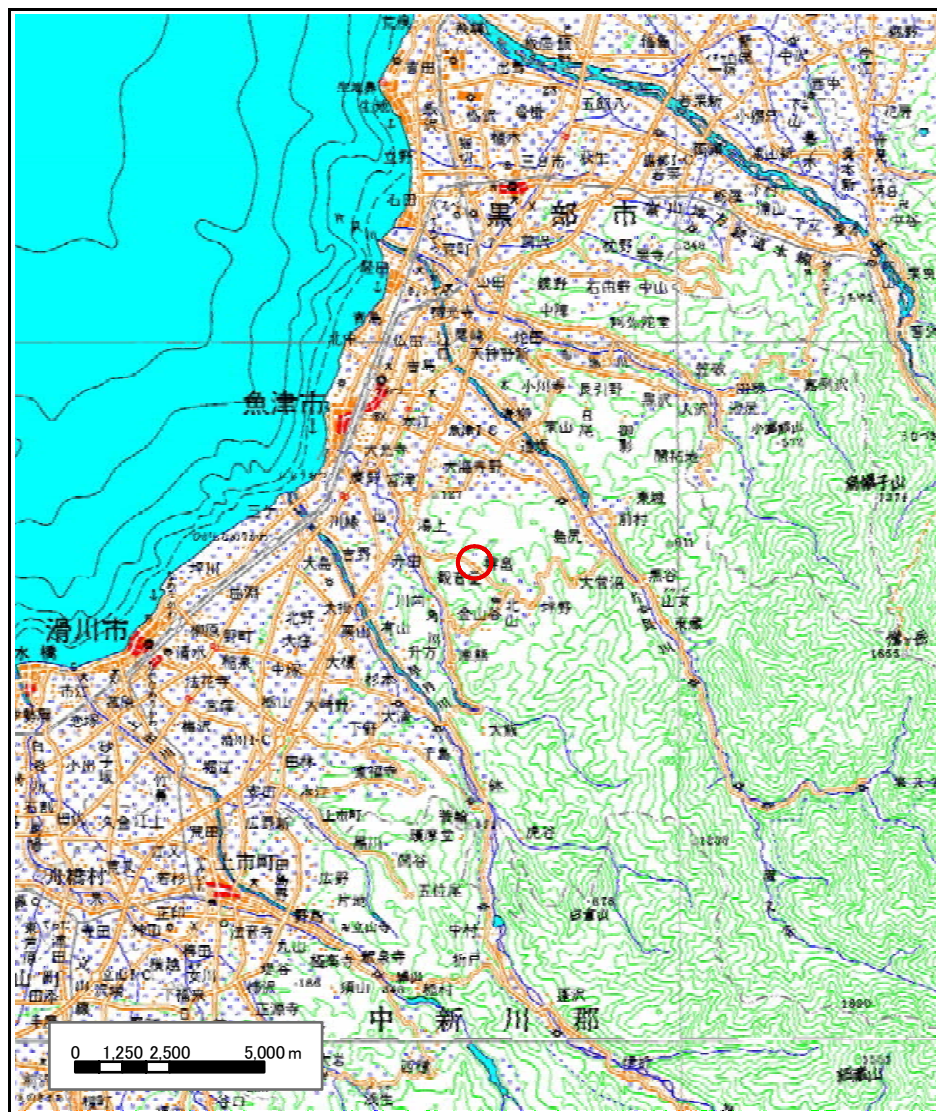
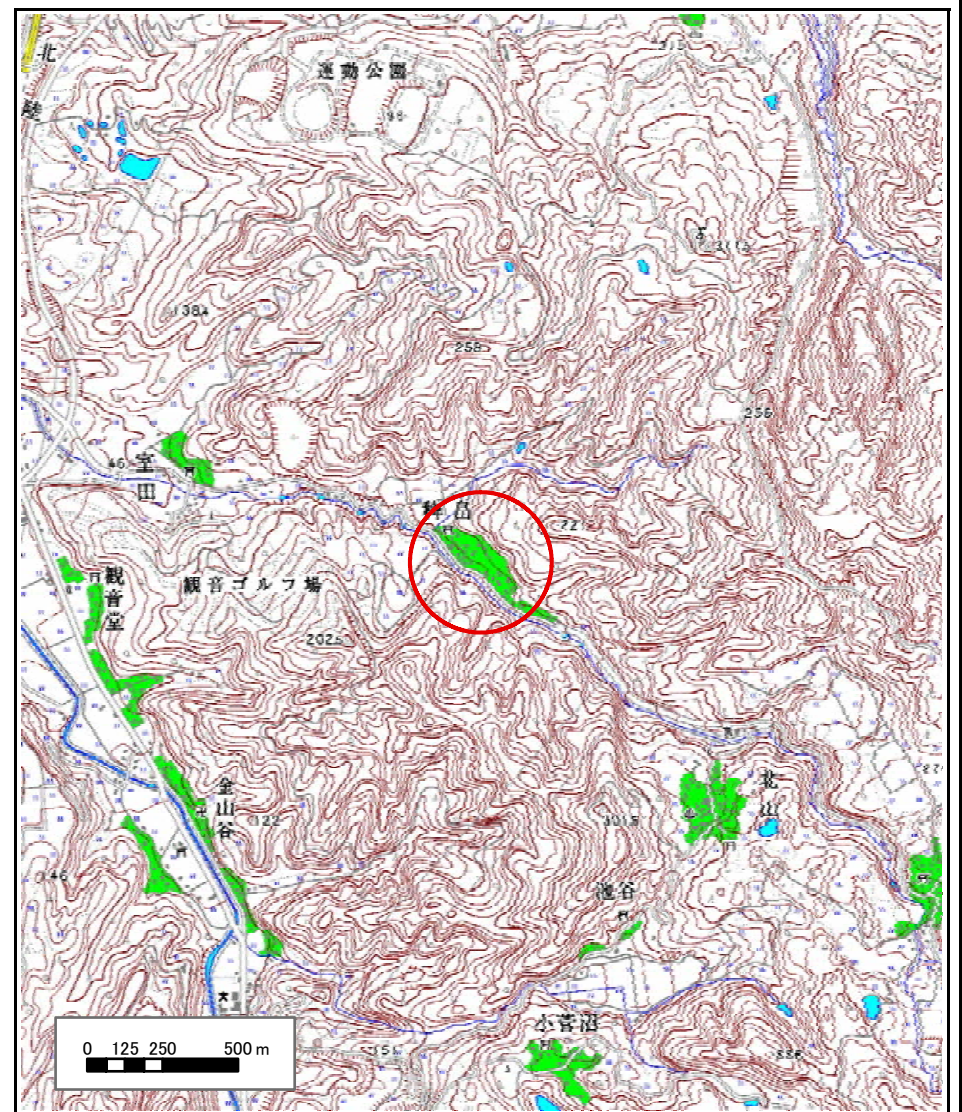


# 土砂災害警戒区域等の指定の公示に係る図書(その1)



(1/200,000)



(1/25,000)

様式-1(急)  
土砂災害警戒区域・土砂災害特別警戒区域  
位置図

自然現象の種類

急傾斜地の崩壊

箇所番号

234

箇所名

稗島

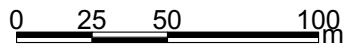
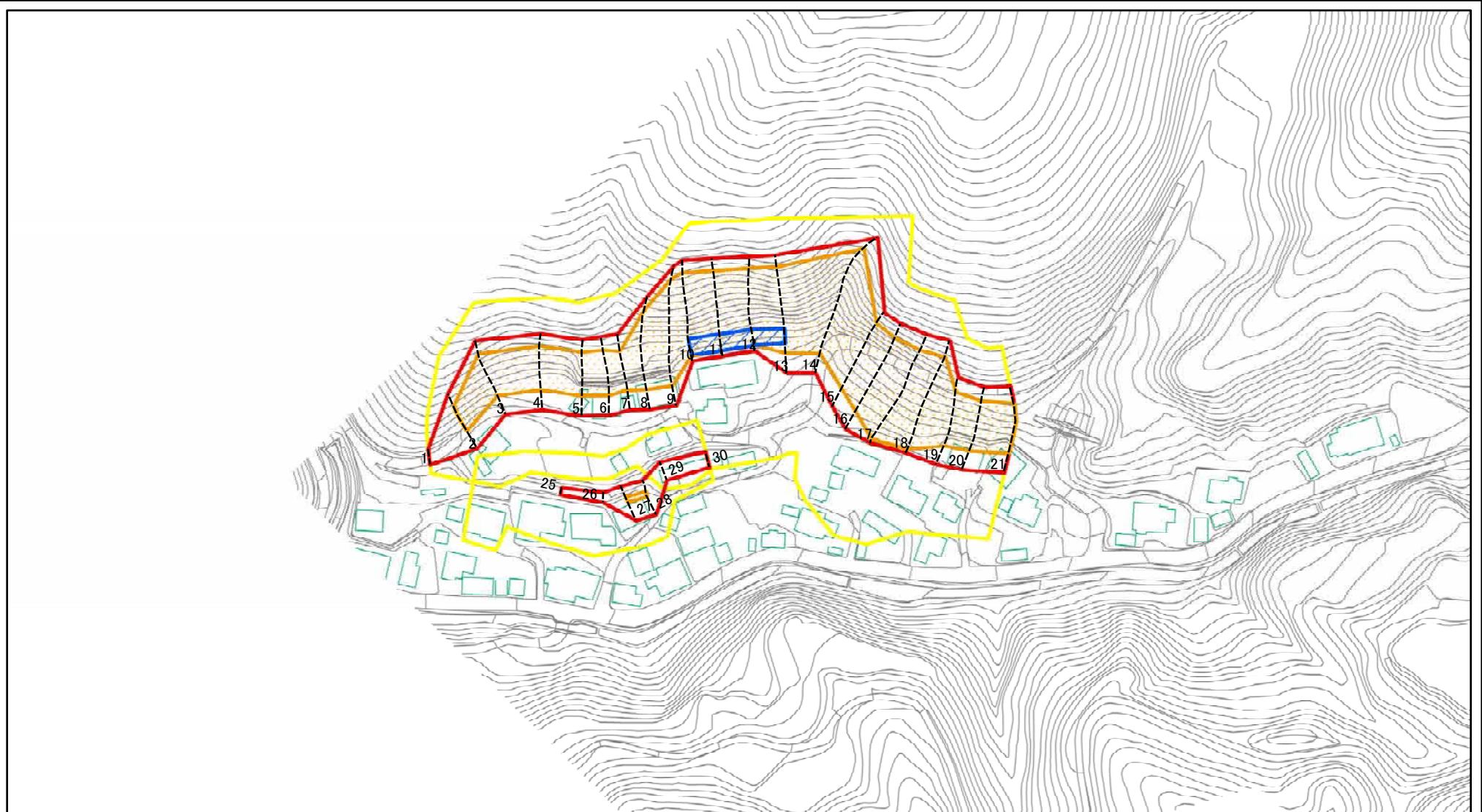
所在地

富山県魚津市稗島

この地図は、国土地理院の承認を得て、同院発行の20万分の1・2万5千分の1の地形図を複製したものである。(認証番号 平17総複 第250号)



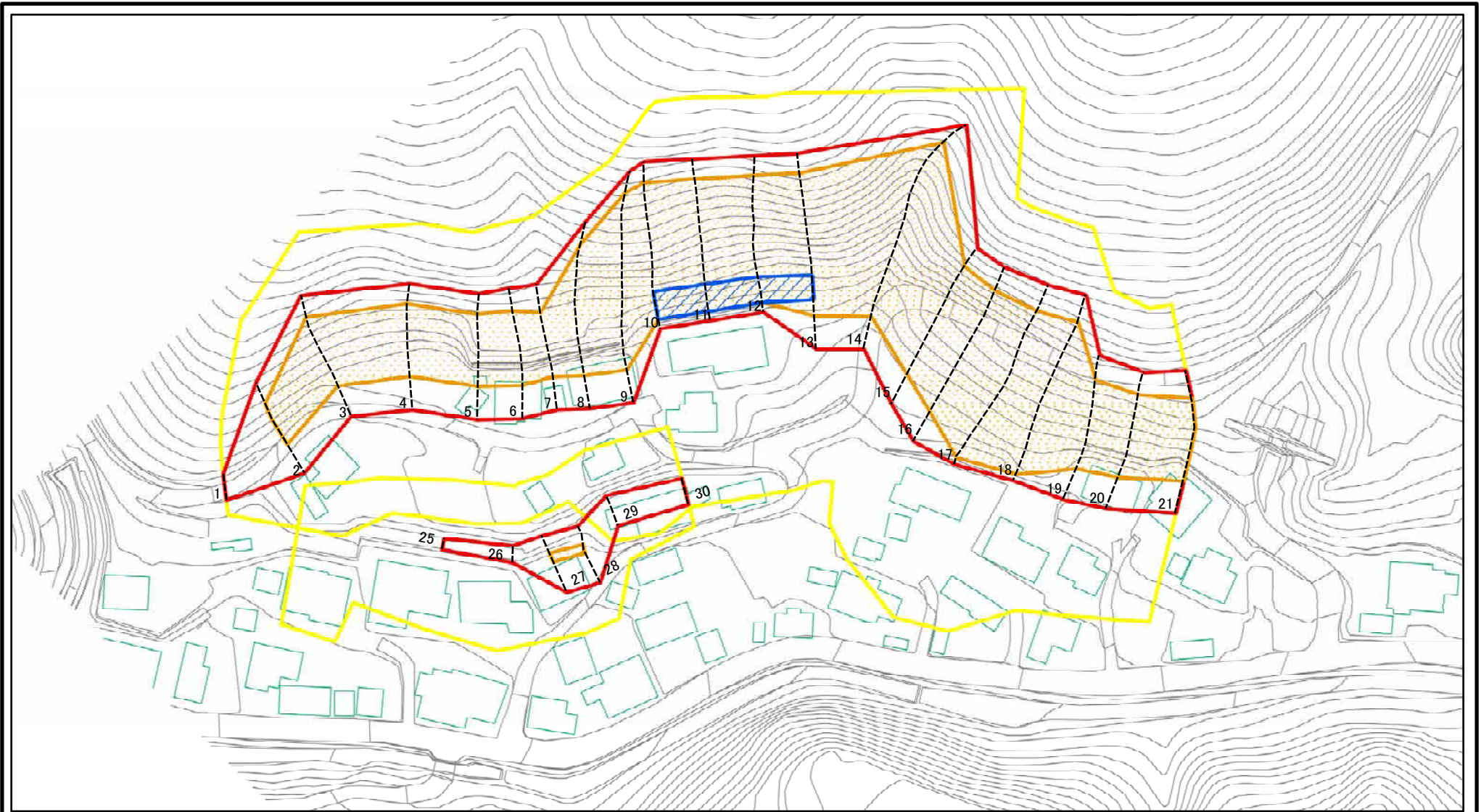
# 土砂災害警戒区域等の指定の公示に係る図書(その2)



図中の数字は横断測線番号を示す

様式-2(急) 土砂災害警戒区域・土砂災害特別警戒区域 区域図(その1)	土砂災害防止法施行令第二条の基準に該当する区域		 縮尺 1:2,500	自然現象の種類	急傾斜地の崩壊	箇所番号	234
	土砂災害防止法施行令第三条の基準に該当する区域	 		告示番号	第182号	箇所名	稗島
	土石等の(移動)高さが1m以下の場合、 土石等の移動による力が100kN/mを超える区域 土石等の堆積の高さが3mを超える区域 それ以外の区域			告示年月日	昭和48年2月28日	所在地	富山県魚津市稗島

# 土砂災害警戒区域等の指定の公示に係る図書(その2-1)

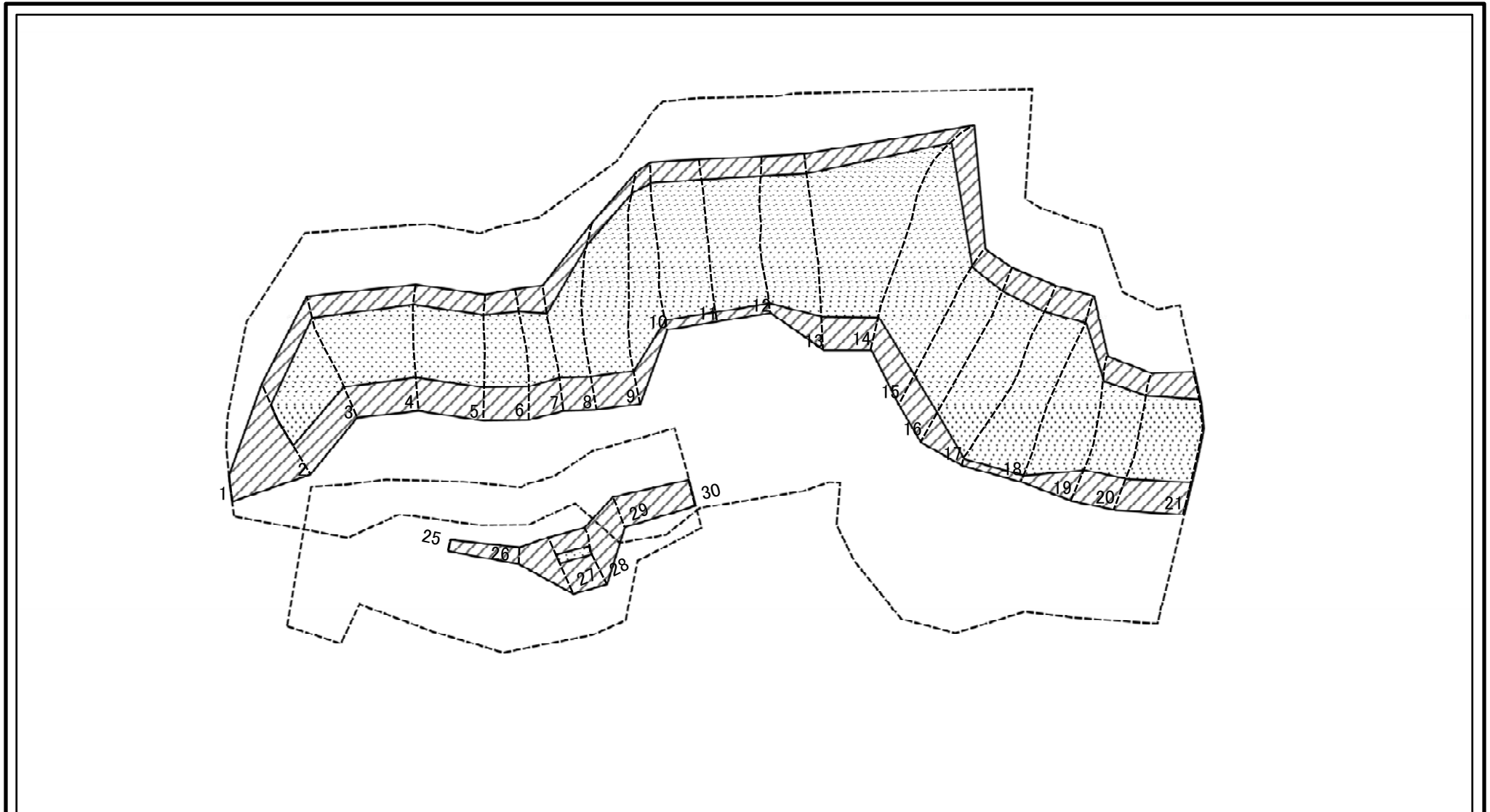


図中の数字は横断測線番号を示す

様式-2-1(急) 土砂災害警戒区域・土砂災害特別警戒区域 区域図(その2)	土砂災害防止法施行令第二条の基準に該当する区域		 縮尺 1:1,500	自然現象の種類	急傾斜地の崩壊	箇所番号	234
	土砂災害防止法施行令第三条の基準に該当する区域			告示番号	第182号	箇所名	稗島
	それ以外の区域			告示年月日	昭和48年2月28日	所在地	富山県魚津市稗島



# 土砂災害警戒区域等の指定の公示に係る図書(その2-2)



0 25 50 100 m

図中の数字は横断測線番号を示す

様式-2-2(急)

土砂災害特別警戒区域の区域区分図  
(急傾斜地の崩壊に伴う土石等の移動により  
建築物の地上部に作用すると想定される力)

土砂災害防止法施行令第二条の基準に該当する区域



土砂災害防止法  
施行令第三条の  
基準に該当する  
区域

土石等の(移動)高さが1m以下の場合、  
土石等の移動による力が100kN/mを超える区域



それ以外の区域



縮尺

1:1,500

自然現象  
の種類

急傾斜地の崩壊

告示番号

第182号

告示年月日

昭和48年2月28日

箇所番号

234

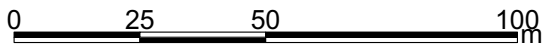
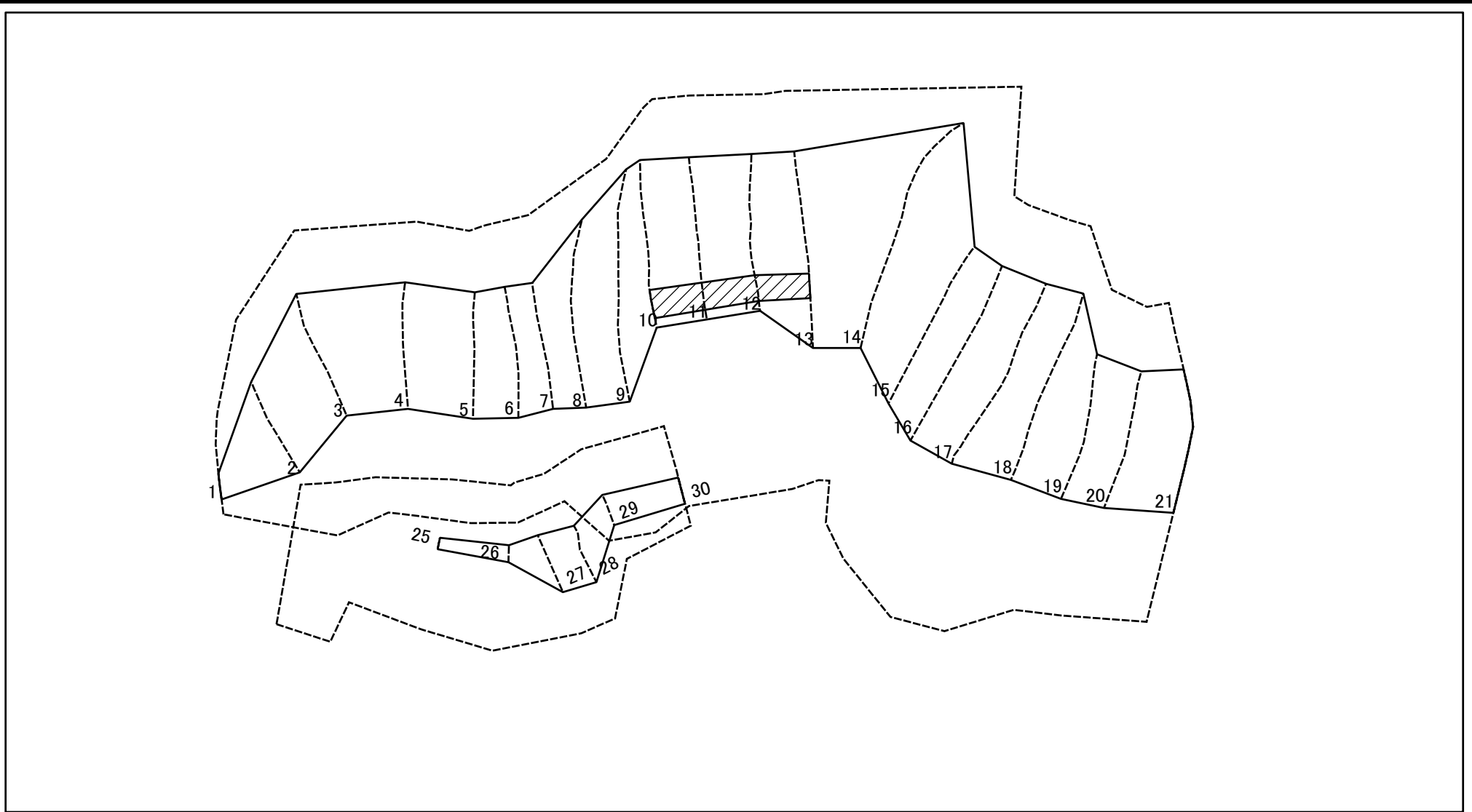
箇所名

稗島

所在地

富山県魚津市稗島

# 土砂災害警戒区域等の指定の公示に係る図書(その2-3)



図中の数字は横断測線番号を示す

様式-2-3(急)  
土砂災害特別警戒区域の区域区分図  
(急傾斜地の崩壊に伴う土石等の堆積により  
建築物の地上部に作用すると想定される力)

土砂災害防止法施行令第二条の基準に該当する区域	
土砂災害防止法施行令第三条の基準に該当する区域	
それ以外の区域	

縮尺  
1:1,500

自然現象の種類	急傾斜地の崩壊	箇所番号	234
告示番号	第182号	箇所名	稗島
告示年月日	昭和48年2月28日	所在地	富山県魚津市稗島

## 土砂災害警戒区域等の指定の公示に係る図書(その3)

横断測線の区間	土石等の移動により建築物の地上部に作用すると想定される力				土石等の堆積により建築物の地上部に作用すると想定される力				横断測線の区間	土石等の移動により建築物の地上部に作用すると想定される力				土石等の堆積により建築物の地上部に作用すると想定される力			
	土石等の(移動)高さが1m以下の場合、土石等の移動による力が100kN/m <sup>2</sup> を超える区域		それ以外の区域		土石等の堆積の高さが3mを超える区域		それ以外の区域			土石等の(移動)高さが1m以下の場合、土石等の移動による力が100kN/m <sup>2</sup> を超える区域		それ以外の区域		土石等の堆積の高さが3mを超える区域		それ以外の区域	
	力の大きさのうち最大のもの(kN/m <sup>2</sup> )	土石等の高さ(m)	力の大きさのうち最大のもの(kN/m <sup>2</sup> )	土石等の高さ(m)	力の大きさのうち最大のもの(kN/m <sup>2</sup> )	土石等の高さ(m)	力の大きさのうち最大のもの(kN/m <sup>2</sup> )	土石等の高さ(m)		力の大きさのうち最大のもの(kN/m <sup>2</sup> )	土石等の高さ(m)	力の大きさのうち最大のもの(kN/m <sup>2</sup> )	土石等の高さ(m)	力の大きさのうち最大のもの(kN/m <sup>2</sup> )	土石等の高さ(m)	力の大きさのうち最大のもの(kN/m <sup>2</sup> )	土石等の高さ(m)
1 ~ 2	-	-	100.00	1.00	-	-	11.69	2.18	25 ~ 26	-	-	96.46	1.00	-	-	9.33	1.74
2 ~ 3	146.41	1.00	100.00	1.00	-	-	13.60	2.54	26 ~ 27	-	-	100.00	1.00	-	-	9.70	1.81
3 ~ 4	150.78	1.00	100.00	1.00	-	-	14.18	2.65	27 ~ 28	110.32	1.00	100.00	1.00	-	-	9.70	1.81
4 ~ 5	150.78	1.00	100.00	1.00	-	-	14.18	2.65	28 ~ 29	-	-	100.00	1.00	-	-	11.53	2.15
5 ~ 6	149.04	1.00	100.00	1.00	-	-	12.12	2.27	29 ~ 30	-	-	68.10	1.00	-	-	11.53	2.15
6 ~ 7	145.54	1.00	100.00	1.00	-	-	11.70	2.19	~								
7 ~ 8	156.55	1.00	100.00	1.00	-	-	13.40	2.50	~								
8 ~ 9	164.38	1.00	100.00	1.00	-	-	15.87	2.97	~								
9 ~ 10	166.56	1.00	100.00	1.00	-	-	16.05	3.00	~								
10 ~ 11	168.39	1.00	100.00	1.00	16.46	3.08	16.05	3.00	~								
11 ~ 12	169.85	1.00	100.00	1.00	16.71	3.12	16.05	3.00	~								
12 ~ 13	169.85	1.00	100.00	1.00	16.71	3.12	16.05	3.00	~								
13 ~ 14	169.09	1.00	100.00	1.00	-	-	16.05	3.00	~								
14 ~ 15	157.69	1.00	100.00	1.00	-	-	15.10	2.82	~								
15 ~ 16	157.69	1.00	100.00	1.00	-	-	15.34	2.87	~								
16 ~ 17	153.46	1.00	100.00	1.00	-	-	15.34	2.87	~								
17 ~ 18	150.39	1.00	100.00	1.00	-	-	14.99	2.80	~								
18 ~ 19	149.96	1.00	100.00	1.00	-	-	14.98	2.80	~								
19 ~ 20	148.01	1.00	100.00	1.00	-	-	11.66	2.18	~								
20 ~ 21	148.01	1.00	100.00	1.00	-	-	11.66	2.18	~								
21 ~ 22	-	-	-	-	-	-	-	-	~								
22 ~ 23	-	-	-	-	-	-	-	-	~								
23 ~ 24	-	-	-	-	-	-	-	-	~								
24 ~ 25	-	-	-	-	-	-	-	-	~								
~									~								
~									~								

様式-3(急)  建築物の構造の規制に必要な衝撃に関する事項	自然現象の種類	急傾斜地の崩壊	箇所番号	234
	告示番号		箇所名	稗島
	告示年月日		所在地	富山県魚津市稗島