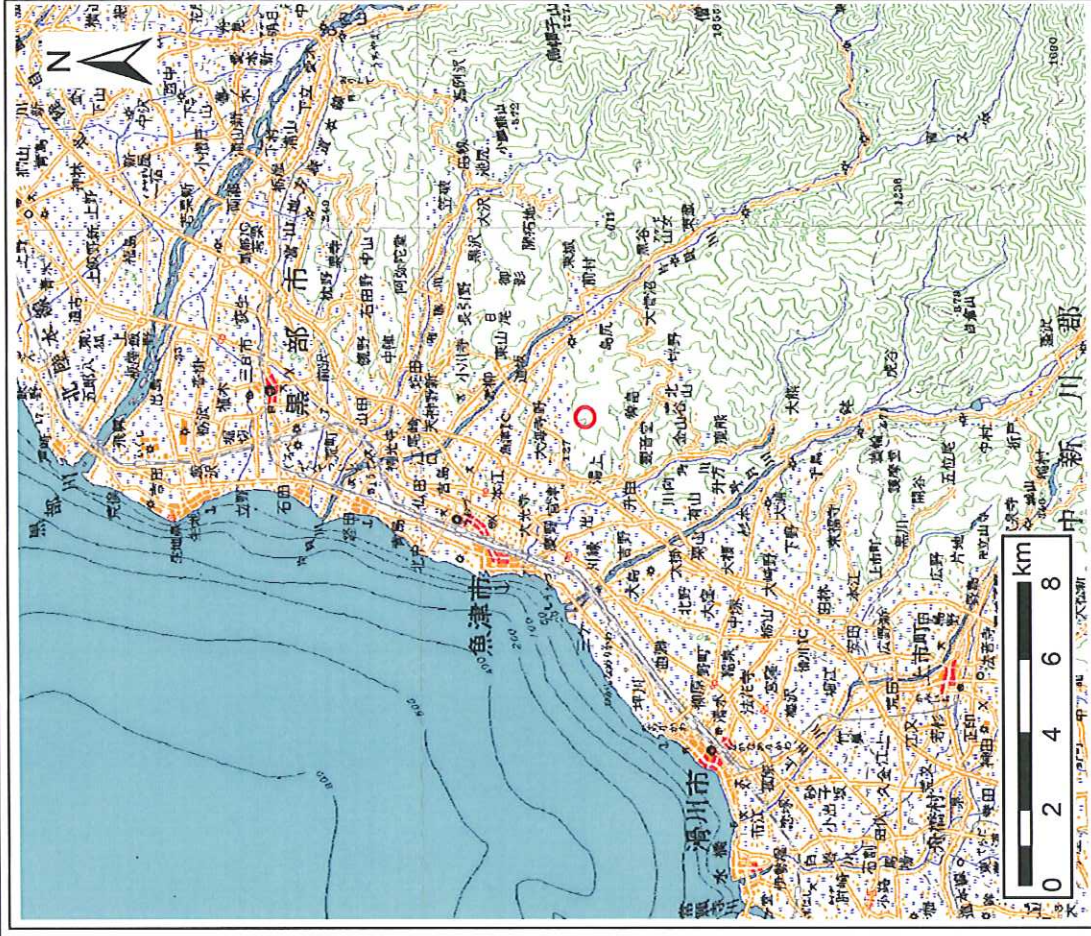
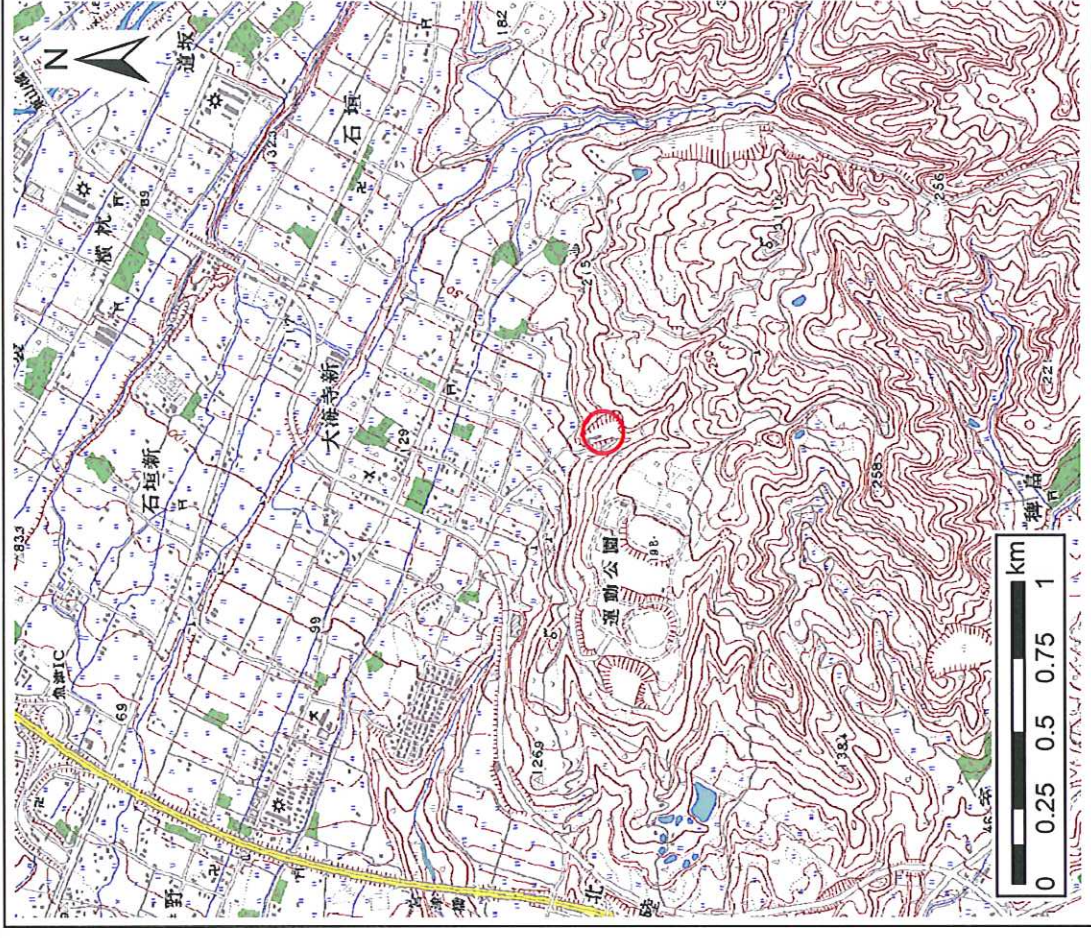


# 土砂災害警戒区域等の指定の公示に係る図書(その1)



(1/200,000)



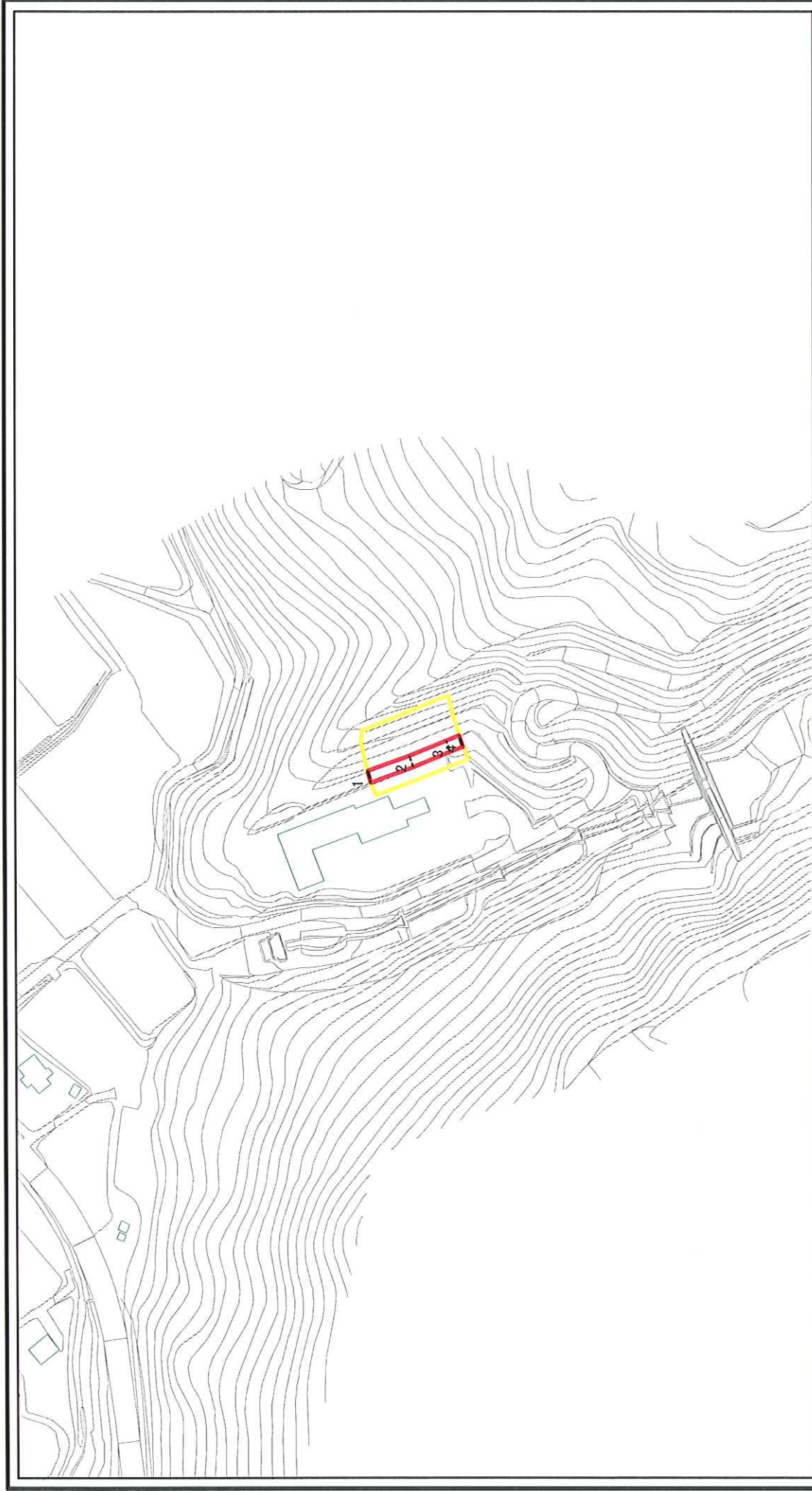
(1/25,000)

様式一1(急) 土砂災害警戒区域・土砂災害特別警戒区域 位置図	自然現象の種類	急傾斜地の崩壊
	箇所番号	236
	箇所名	大海寺新(2)
所在地		富山県魚津市大海寺新

この地図は、国土地理院長の承認を得て、同院発行の20万5千分1地形図を複製したものである。(認証番号 平18総複、第1078号)







# 土砂災害警戒区域等の指定の公示に係る図書(その2)



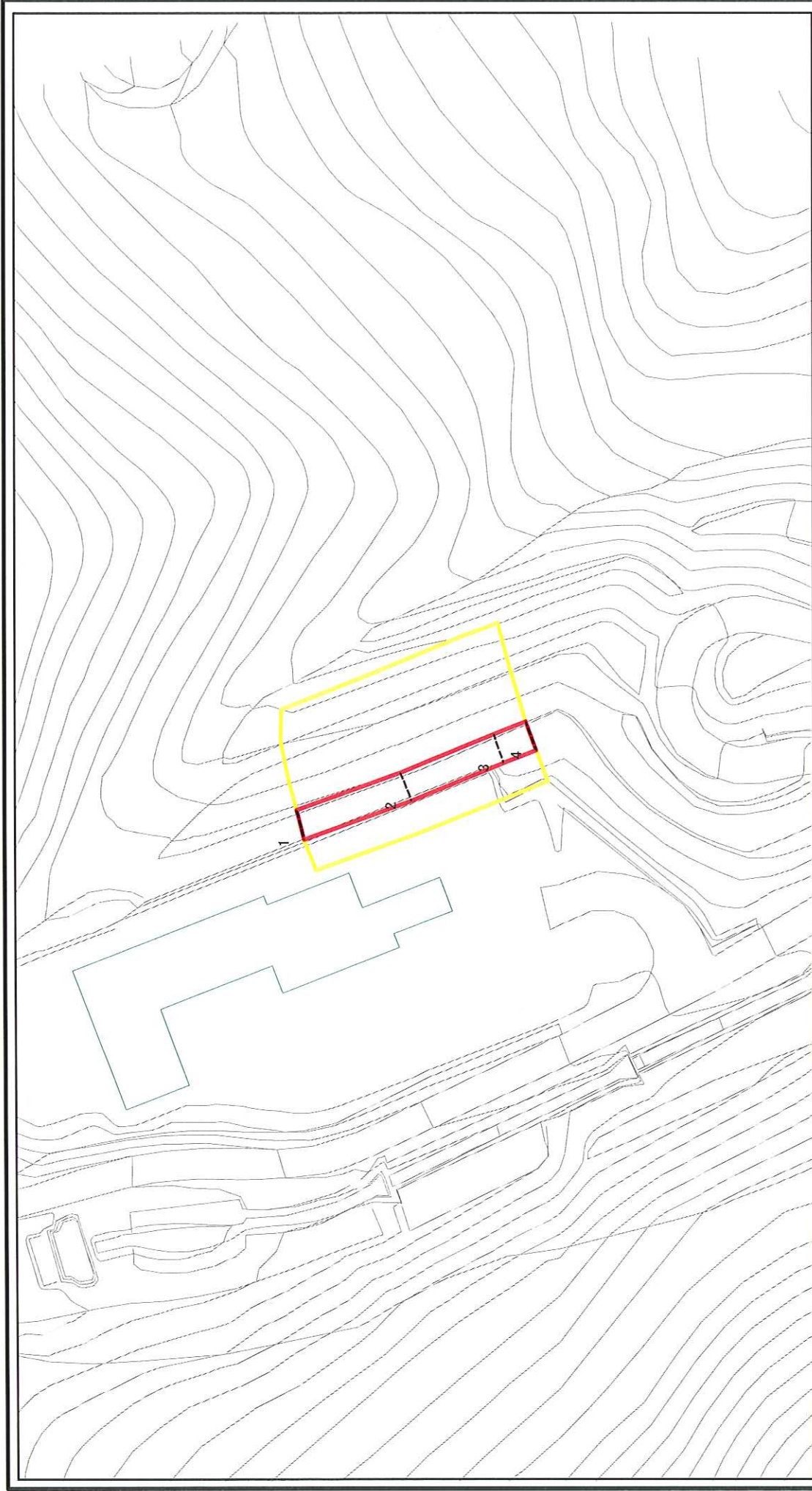
0 25 50 100 m

様式一2(急)  
土砂災害警戒区域・土砂災害特別警戒区域  
区域図(その1)

図中の数字は横断測線番号を示す

土砂災害防止法施行令第二条の基準に該当する区域 土砂災害防止法 施行令第三条の 基準に該当する 区域	   	N 縮尺 1:2,500	自然現象 の種類	急傾斜地の崩壊	箇所番号	236
			告示番号		箇所名	大海寺新 (2)
			告示年月日		所在地	津山権魚津市大海寺新

# 土砂災害警戒区域等の指定の公示に係る図書(その2-1)



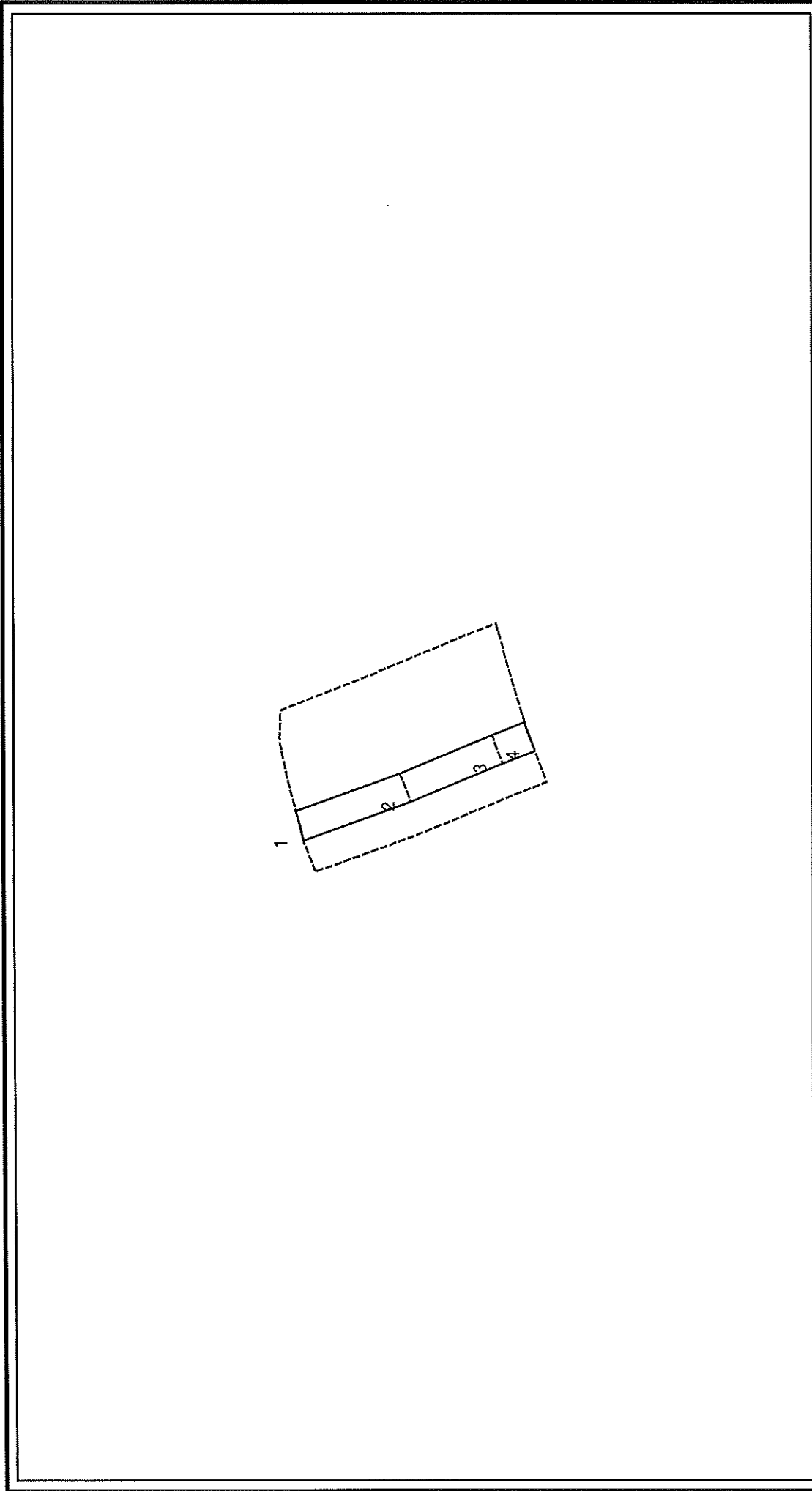
図中の数字は横断測線番号を示す



様式-2-1(急) 土砂災害警戒区域・土砂災害特別警戒区域 区域図(その2)	土砂災害防止法施行令第二条の基準に該当する区域 土砂災害防止法 施行令第三条の 基準に該当する 区域	土砂等の移動(移動)高さが1m以下の場合、 土砂等の移動による方が100kN/mを超える区域 土砂等の堆積の高さが3mを超える区域 それ以外の区域	自然現象 の種類 告示番号 告示年月日	急傾斜地の崩壊 箇所番号 箇所名 所在地	236 大海寺新 (2) 津山権魚津市大海寺新
	縮尺 1:1,000		N		



# 土砂災害警戒区域等の指定に係る図書(その2-3)



図中の数字は横断測線番号を示す

様式 一 2-3 (急) 土砂災害特別警戒区域の区域区分図 (急傾斜地の崩壊に伴う土石等の堆積により 建築物の地上部に作用すると想定される力)	土砂災害防止法施行令第2条の基準に該当する区域	縮尺 1:1,000	自然現象の種類	急傾斜地の崩壊	箇所番号	236
	土砂災害防止法施行令第3条の基準に該当する区域		告示番号		箇所名	大海寺新 (2)
	それ以外の区域		告示年月日		所在地	津山権魚津市大海寺新



