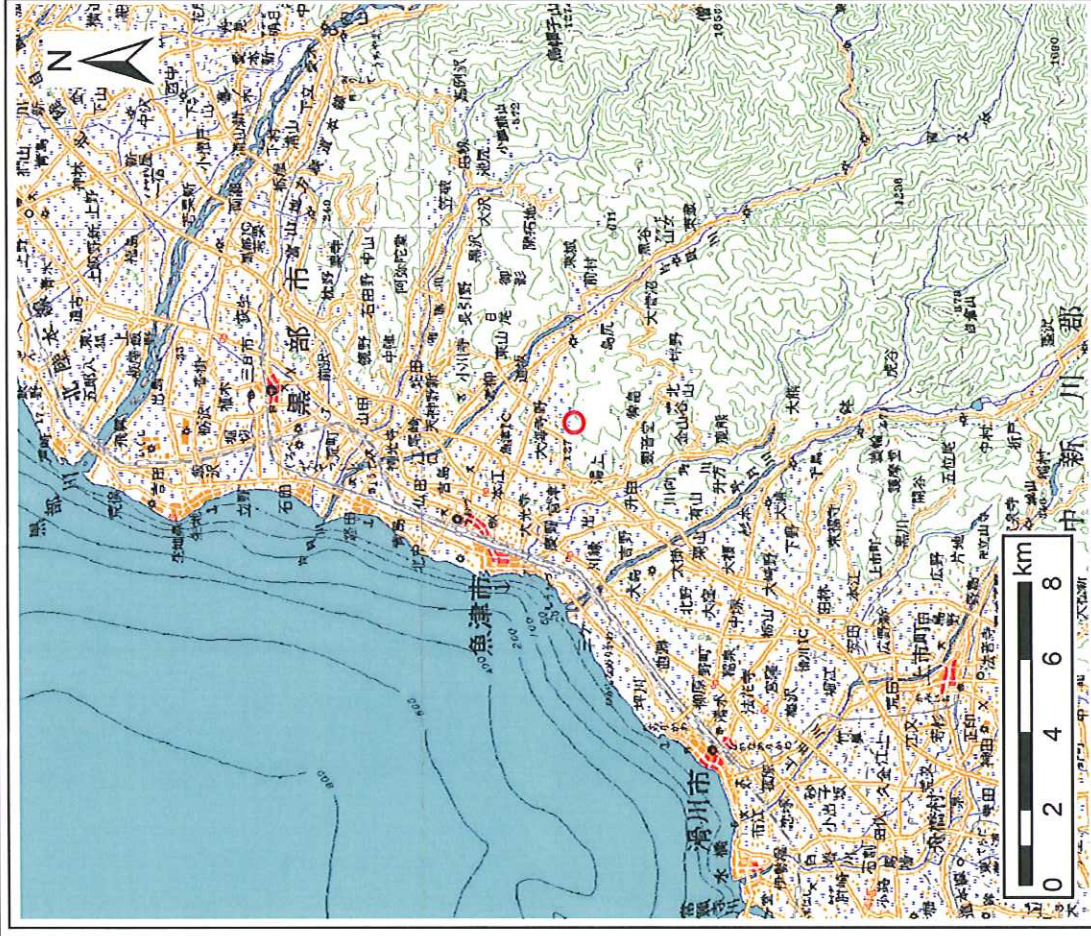
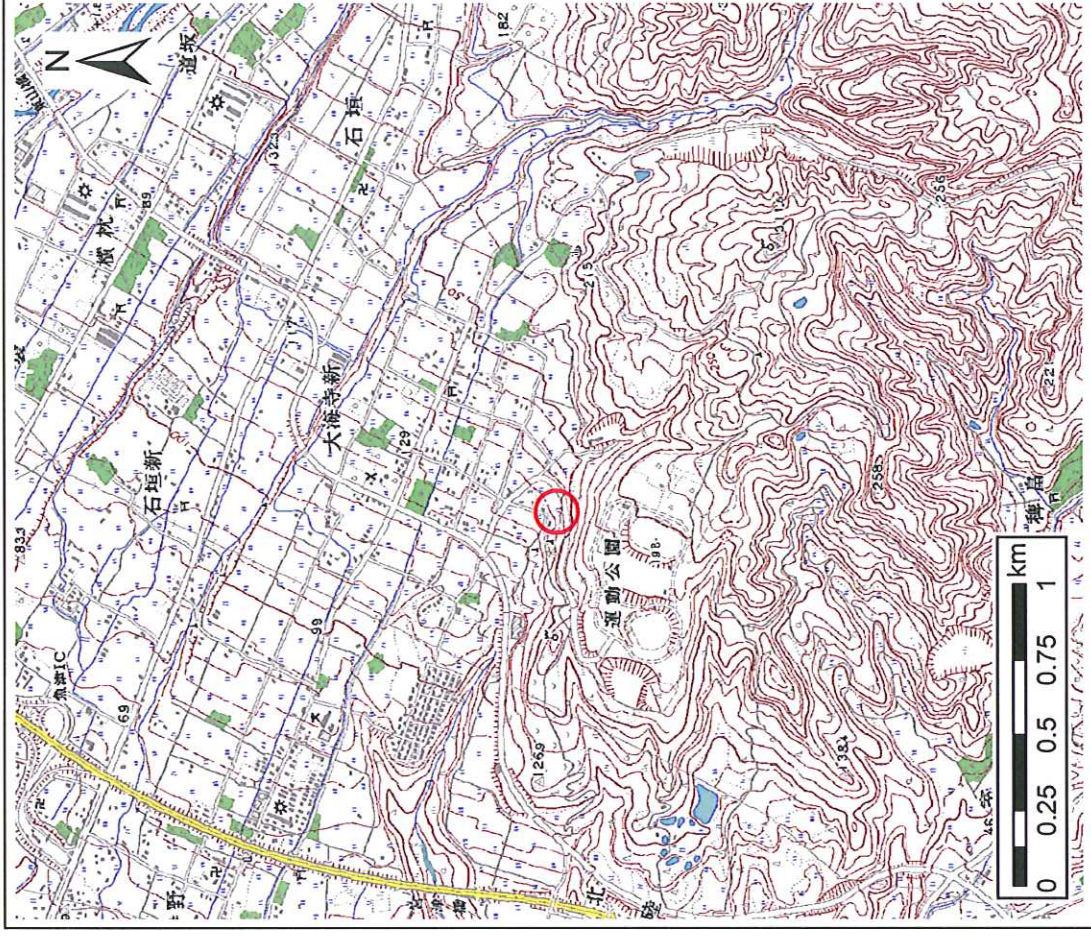


# 土砂災害警戒区域等の指定の公示に係る図書(その1)



(1/200,000)



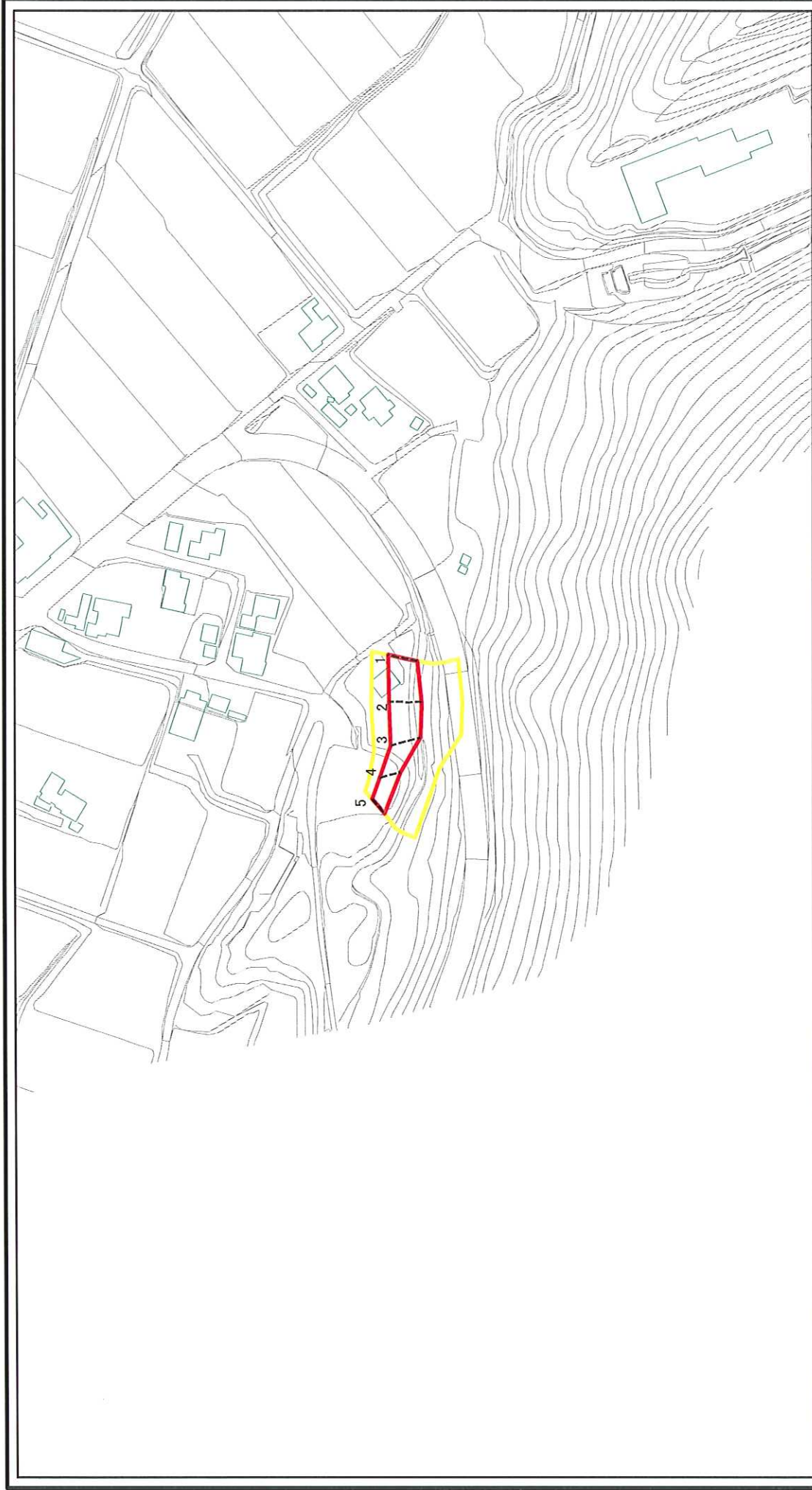
(1/25,000)

様式一1(急) 土砂災害警戒区域・土砂災害特別警戒区域 位置図	自然現象の種類	急傾斜地の崩壊
	箇所番号	237
	箇所名	大海寺新(5)
	所在地	富山県魚津市大海寺新

この地図は、国土地理院長の承認を得て、同院発行の20万分1地形図を複製したものである。(認証番号 平18総複、第1078号)



# 土砂災害警戒区域等の指定の公示に係る図書(その2)



0 25 50 100 m

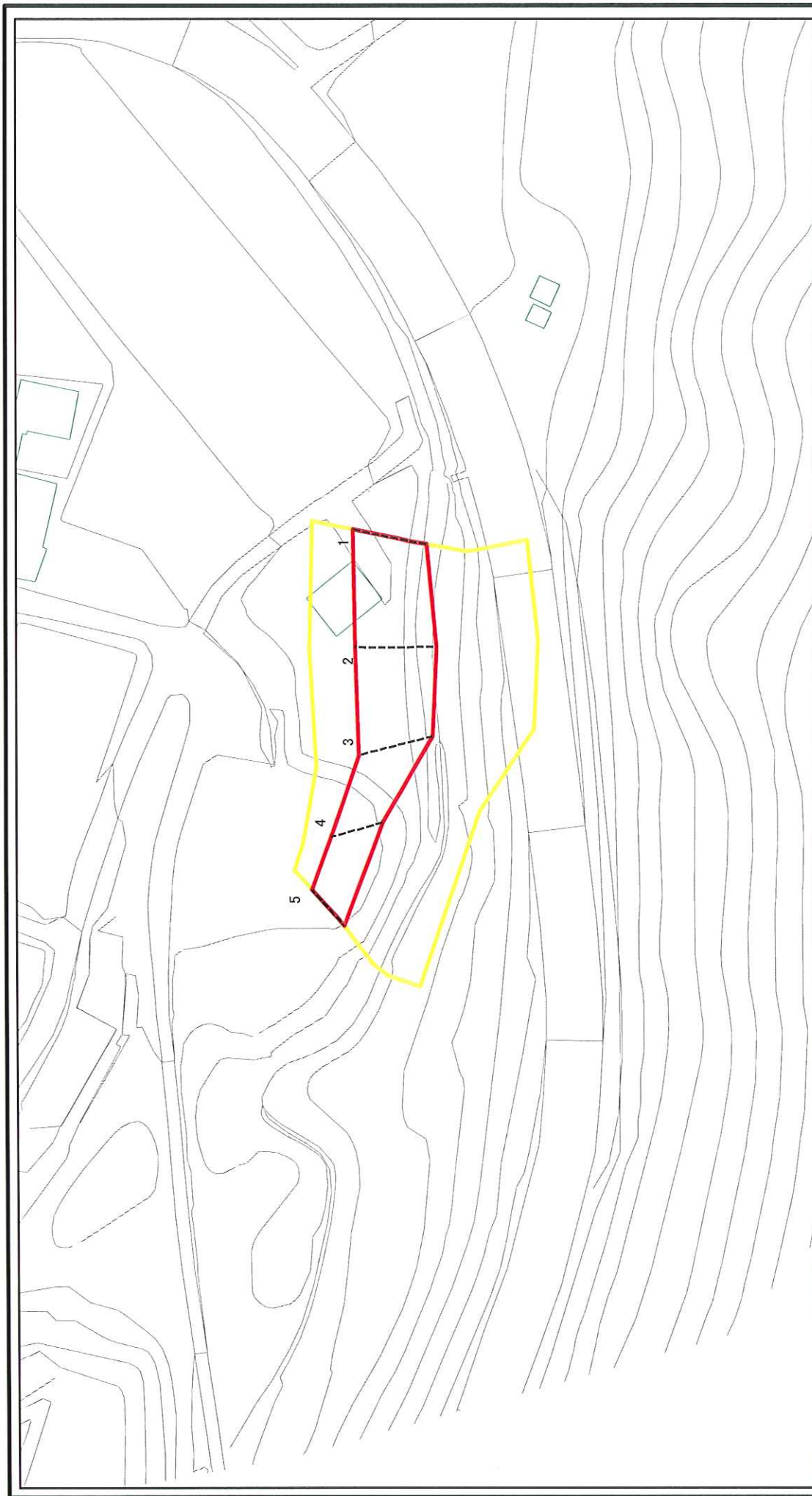
様式一2(急)

土砂災害警戒区域・土砂災害特別警戒区域  
区域図(その1)

図中の数字は横断測線番号を示す

土砂災害防止法施行令第二条の基準に該当する区域		N 縮尺 1:2,500	自然現象の種類	箇所番号	237
	土砂等の移動力が高さが1m以下の場合、土砂等の移動による力が100kN/mを超える区域				
土砂災害防止法施行令第三条の基準に該当する区域			告示番号	箇所名	大海寺新 (5)
それ以外の区域			告示年月日	所在地	富山県魚津市大海寺新

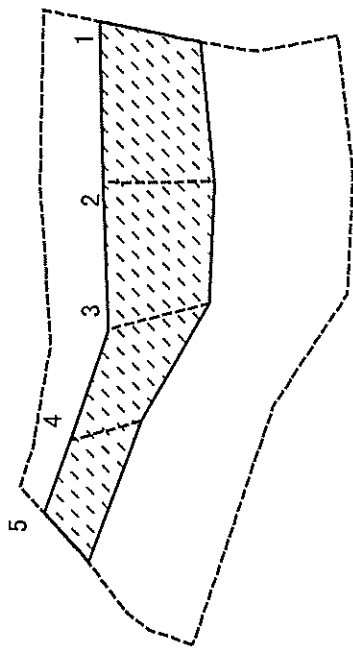
# 土砂災害警戒区域等の指定の公示に係る図書(その2-1)



図中の数字は横断測線番号を示す

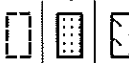
様式-2-1(急) 土砂災害警戒区域・土砂災害特別警戒区域 区域図(その2)	土砂災害防止法施行令第二条の基準に該当する区域	急傾斜地の崩壊	箇所番号	237
	土砂災害防止法 施行令第三条の 基準に該当する 区域	告示番号	箇所名	大海寺新 (5)
	土砂災害防止法 施行令第三条の 基準に該当する 区域	告示年月日	所在地	富山県魚津市大海寺新
	土砂災害防止法施行令第二条の基準に該当する区域 土石等の(移動)高さが1m以下の場合 土石等の移動による力が100kN/mを超える区域	自然現象 の種類		
	土砂災害防止法 施行令第三条の 基準に該当する 区域	縮尺		
	それ以外の区域	1:1,000		

# 土砂災害警戒区域等の指定の公示に係る図書(その2-2)



様式-2-2(急)  
 土砂災害特別警戒区域の区域区分図  
 (急傾斜地の崩壊に伴う土石等の移動により  
 建築物の地上部に作用すると想定される力)

土砂災害防止法施行令第2条の基準に該当する区域  
 土砂災害防止法  
 施行令第3条の  
 基準に該当する  
 区域  
 土石等の(移動)高さが1m以下の場合  
 土石等の移動による力が10kN/mを越える区域  
 それ以外の区域

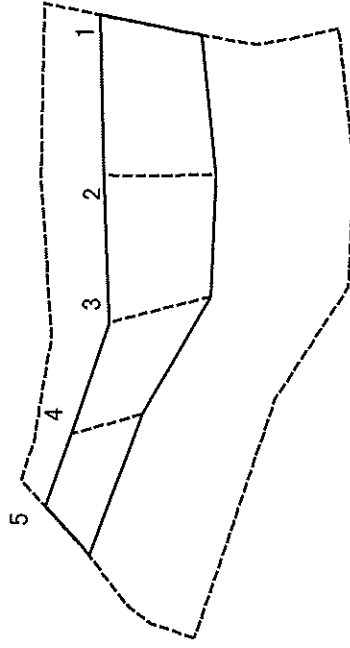


N  
 縮尺  
 1:1,000

図中の数字は横断測線番号を示す

自然現象 の種類	箇所番号	237
告示番号	箇所名	大海寺新 (5)
告示年月日	所在地	富山県魚津市大海寺新

土砂災害警戒区域等の指定の公示に係る図書(その2-3)



様式-2-3(急)  
 土砂災害特別警戒区域の区域区分図  
 (急傾斜地の崩壊に伴う土石等の堆積により  
 建築物の地上部に作用すると想定される力)

土砂災害防止法施行令第二条の基準に該当する区域	<input type="checkbox"/>
土砂災害防止法施行令第三条の基準に該当する区域	<input checked="" type="checkbox"/>
土石等の堆積の高さが3mを超える区域	<input type="checkbox"/>
それ以外の区域	<input type="checkbox"/>

自然現象の種類	N
告示番号	縮尺
告示年月日	1:1,000

急傾斜地の崩壊	箇所番号
	箇所名
	所在地

箇所番号	237
箇所名	大海寺新 (5)
所在地	富山県魚津市大海寺新

図中の数字は横断測線番号を示す

