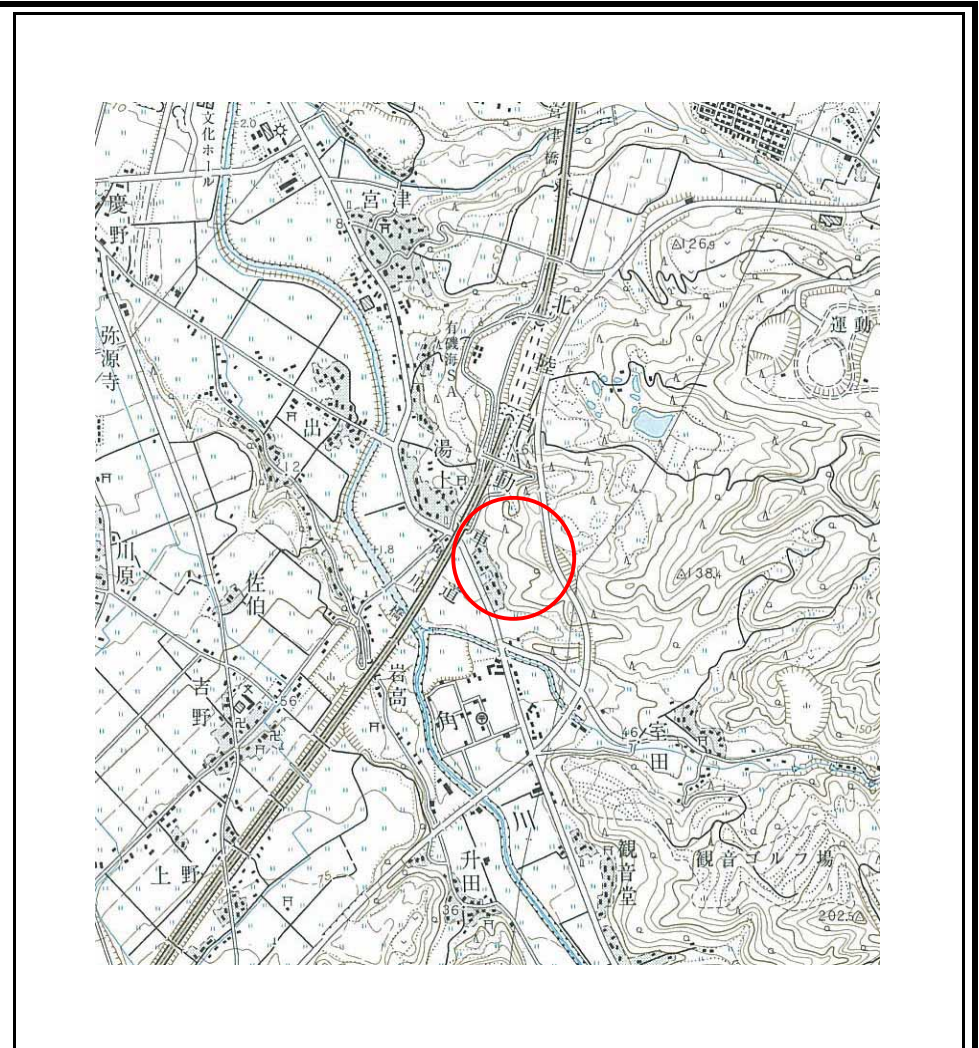


# 土砂災害警戒区域等の指定の公示に係る図書(その1)



(1/200,000)



(1/25,000)

様式-1(急)

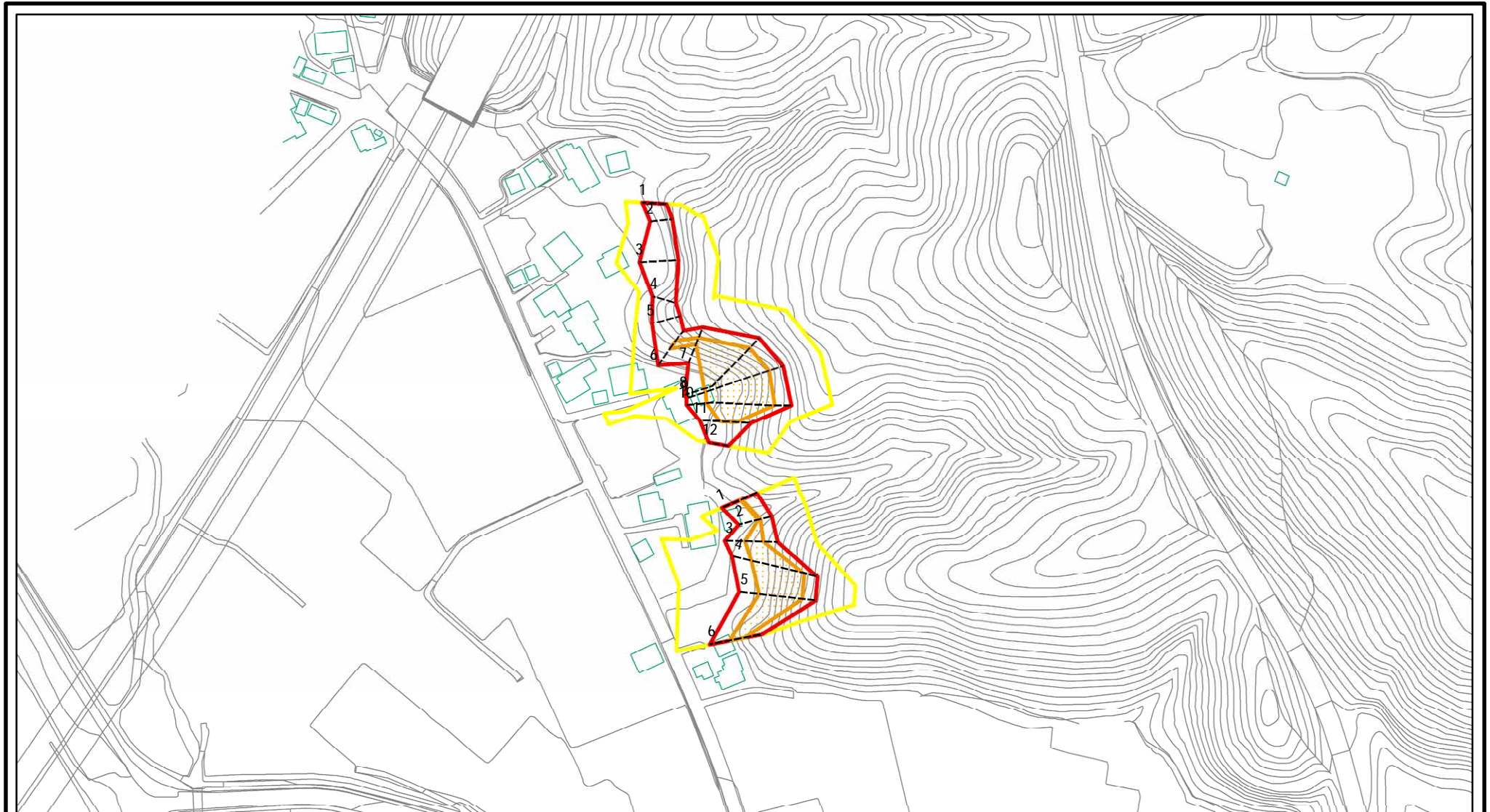
土砂災害警戒区域・土砂災害特別警戒区域  
位置図

|         |          |
|---------|----------|
| 自然現象の種類 | 急傾斜地の崩壊  |
| 箇所番号    | 264      |
| 箇所名     | 湯上(1)    |
| 所在地     | 富山県魚津市湯上 |

この地図は、国土地理院長の承認を得て、同院発行の2万5千分の1地形図 20万分の1地勢図を複製したものである。(承認番号)平17 北複、第365号



# 土砂災害警戒区域等の指定の公示に係る図書 (その2)



図中の数字は横断測線番号を示す

様式 - 2 (急)

土砂災害警戒区域・土砂災害特別警戒区域  
区域図 (その1)

土砂災害防止法施行令第二条の基準に該当する区域



+

自然現象  
の種類

急傾斜地の崩壊

箇所番号

264

土砂災害防止法  
施行令第三条の  
基準に該当する  
区域



縮尺

告示番号

箇所名

湯上(1)

土砂等の移動 高さが1m以下の場合、  
土砂等の移動による力が100kN/mを超える区域  
土砂等の堆積の高さが3mを超える区域  
それ以外の区域



1:2,500

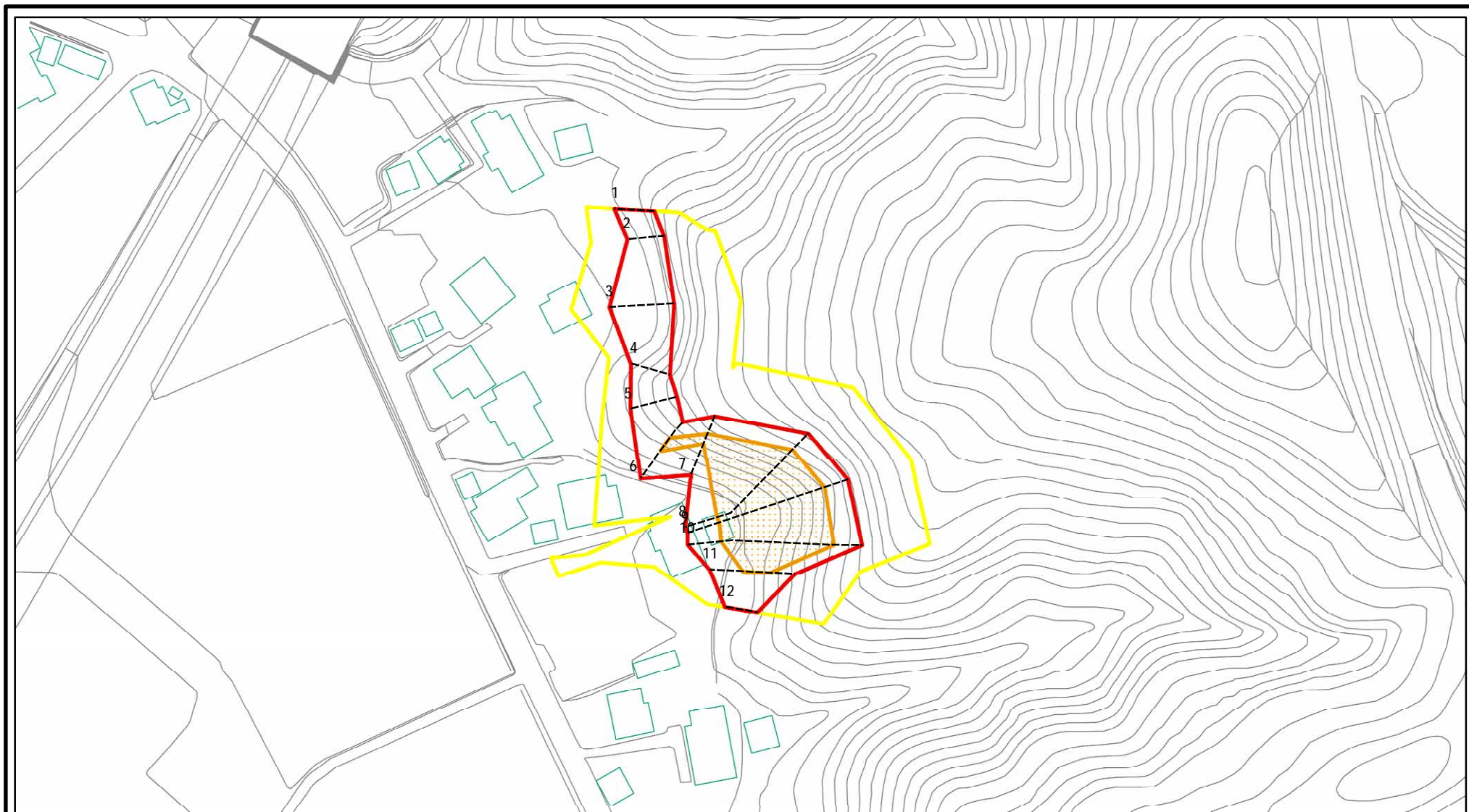
告示年月日

所在地

富山県魚津市湯上



# 土砂災害警戒区域等の指定の公示に係る図書 (その 2 - 1)

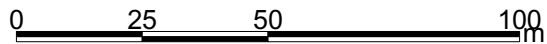
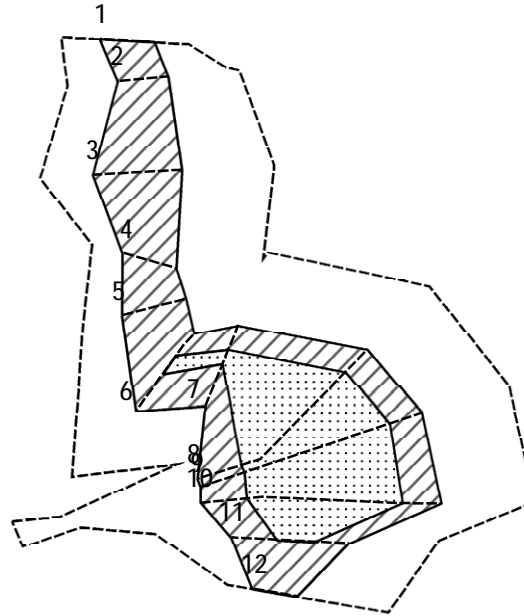


0 25 50 100m

図中の数字は横断測線番号を示す

|   |                         |  |                    |         |         |      |          |
|---|-------------------------|--|--------------------|---------|---------|------|----------|
| 様式 - 2 - 1 (急)<br>土砂災害警戒区域・土砂災害特別警戒区域<br>区域図 (その 2) | 土砂災害防止法施行令第二条の基準に該当する区域 |  | 土<br>縮尺<br>1:1,500 | 自然現象の種類 | 急傾斜地の崩壊 | 箇所番号 | 264-1    |
|   | 土砂災害防止法施行令第三条の基準に該当する区域 |  |                    | 告示番号    |         | 箇所名  | 湯上(1)    |
|   | それ以外の区域                 |  |                    | 告示年月日   |         | 所在地  | 富山県魚津市湯上 |

# 土砂災害警戒区域等の指定の公示に係る図書 (その 2 - 2)



図中の数字は横断測線番号を示す

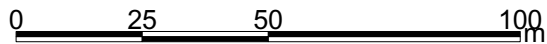
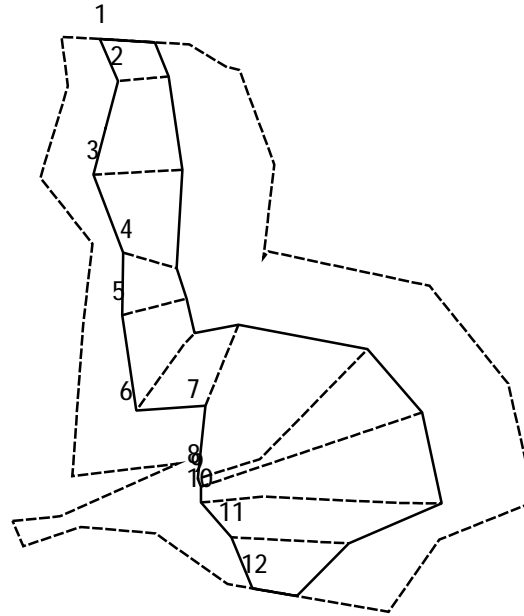
様式 - 2 - 2 (急)  
 土砂災害特別警戒区域の区域区分図  
 (急傾斜地の崩壊に伴う土石等の移動により  
 建築物の地上部に作用すると想定される力)

|                                     |   |
|-------------------------------------|---|
| 土砂災害防止法施行令第二条の基準に該当する区域             |   |
| 土砂災害防止法<br>施行令第三条の<br>基準に該当する<br>区域 | 土石等の 移動 高さが1m以下の場合、<br>土石等の移動による力が100kN/mを超える区域 |
| それ以外の区域                             |   |

|    |         |
|----|---------|
| 縮尺 | ±       |
|    | 1:1,500 |

|             |         |      |          |
|-------------|---------|------|----------|
| 自然現象<br>の種類 | 急傾斜地の崩壊 | 箇所番号 | 264-1    |
| 告示番号        |         | 箇所名  | 湯上(1)    |
| 告示年月日       |         | 所在地  | 富山県魚津市湯上 |

# 土砂災害警戒区域等の指定の公示に係る図書 (その 2 - 3)



図中の数字は横断測線番号を示す

様式 - 2 - 3 (急)  
 土砂災害特別警戒区域の区域区分図  
 (急傾斜地の崩壊に伴う土石等の堆積により  
 建築物の地上部に作用すると想定される力)

|                         |  |
|-------------------------|--|
| 土砂災害防止法施行令第二条の基準に該当する区域 |  |
| 土砂災害防止法施行令第三条の基準に該当する区域 |  |
| それ以外の区域                 |  |

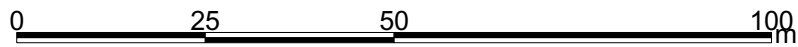
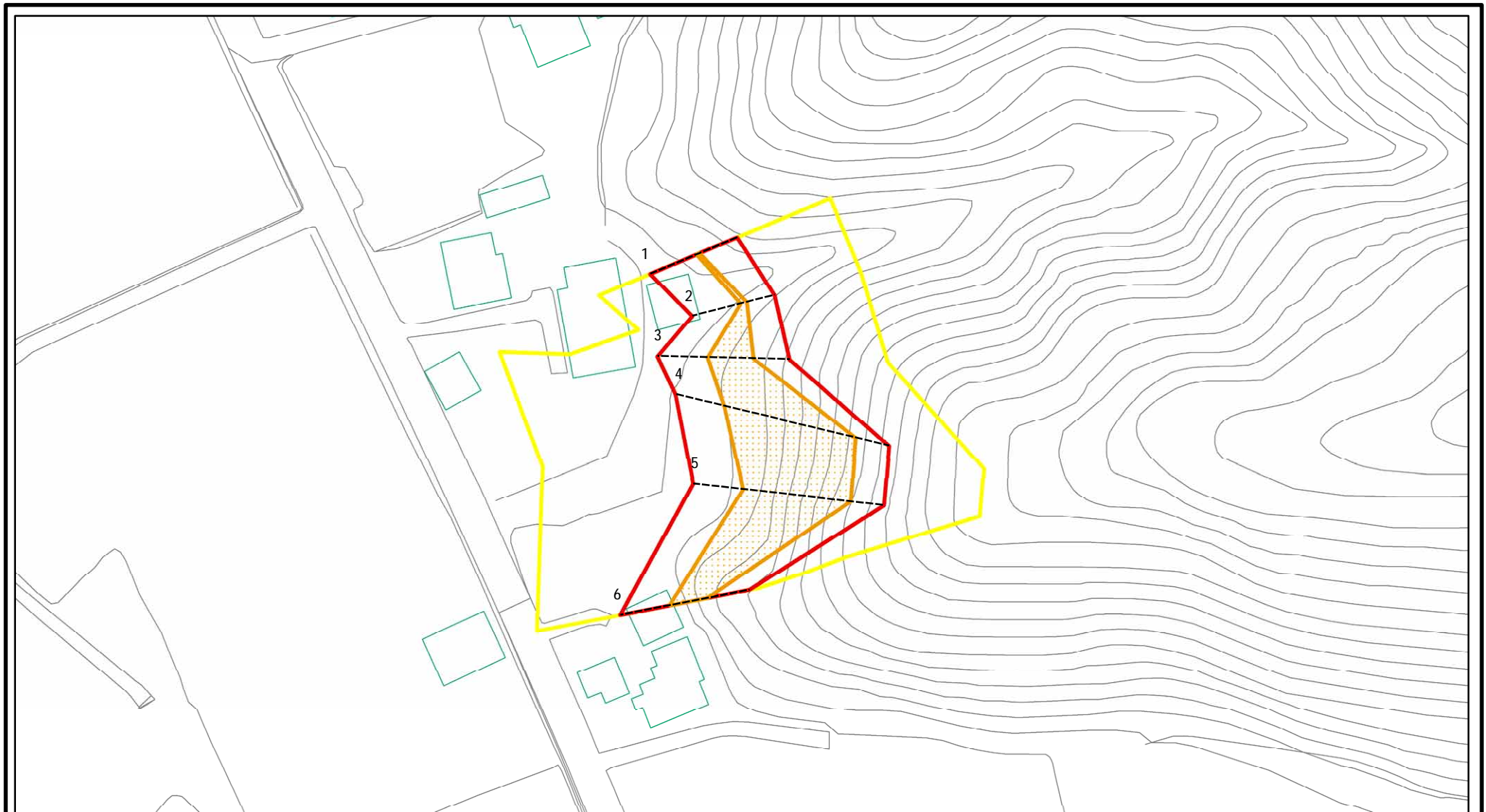
±  
縮尺  
1:1,500

|         |         |      |          |
|---------|---------|------|----------|
| 自然現象の種類 | 急傾斜地の崩壊 | 箇所番号 | 264-1    |
| 告示番号    |         | 箇所名  | 湯上(1)    |
| 告示年月日   |         | 所在地  | 富山県魚津市湯上 |





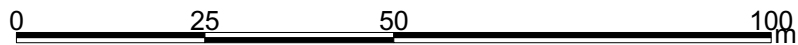
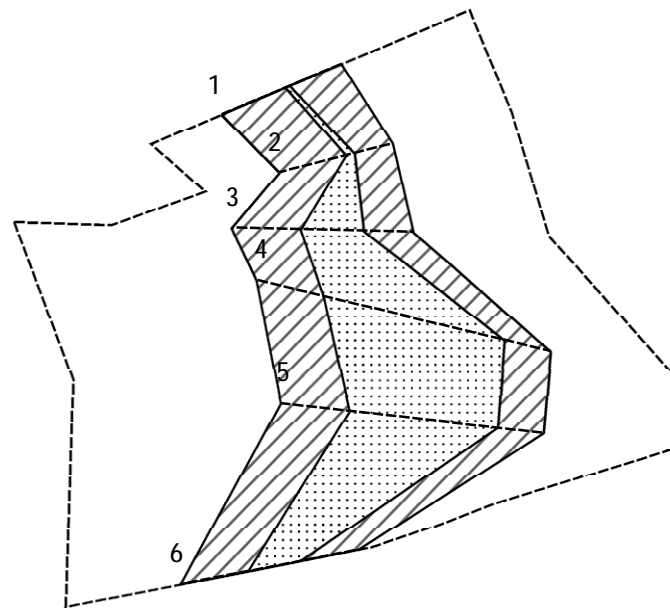
# 土砂災害警戒区域等の指定の公示に係る図書 (その 2 - 1)



図中の数字は横断測線番号を示す

|   |                         |  |                    |         |         |      |          |
|---|-------------------------|--|--------------------|---------|---------|------|----------|
| 様式 - 2 - 1 (急)<br>土砂災害警戒区域・土砂災害特別警戒区域<br>区域図 (その 2) | 土砂災害防止法施行令第二条の基準に該当する区域 |  | 土<br>縮尺<br>1:1,000 | 自然現象の種類 | 急傾斜地の崩壊 | 箇所番号 | 264-2    |
|   | 土砂災害防止法施行令第三条の基準に該当する区域 |  |                    | 告示番号    |         | 箇所名  | 湯上(1)    |
|   | それ以外の区域                 |  |                    | 告示年月日   |         | 所在地  | 富山県魚津市湯上 |

# 土砂災害警戒区域等の指定の公示に係る図書 (その2 - 2)



図中の数字は横断測線番号を示す

様式 - 2 - 2 (急)  
 土砂災害特別警戒区域の区域区分図  
 (急傾斜地の崩壊に伴う土石等の移動により  
 建築物の地上部に作用すると想定される力)

|                                     |  |
|-------------------------------------|--|
| 土砂災害防止法施行令第二条の基準に該当する区域             |  |
| 土砂災害防止法<br>施行令第三条の<br>基準に該当する<br>区域 |  |
| それ以外の区域                             |  |

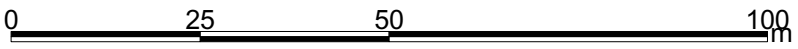
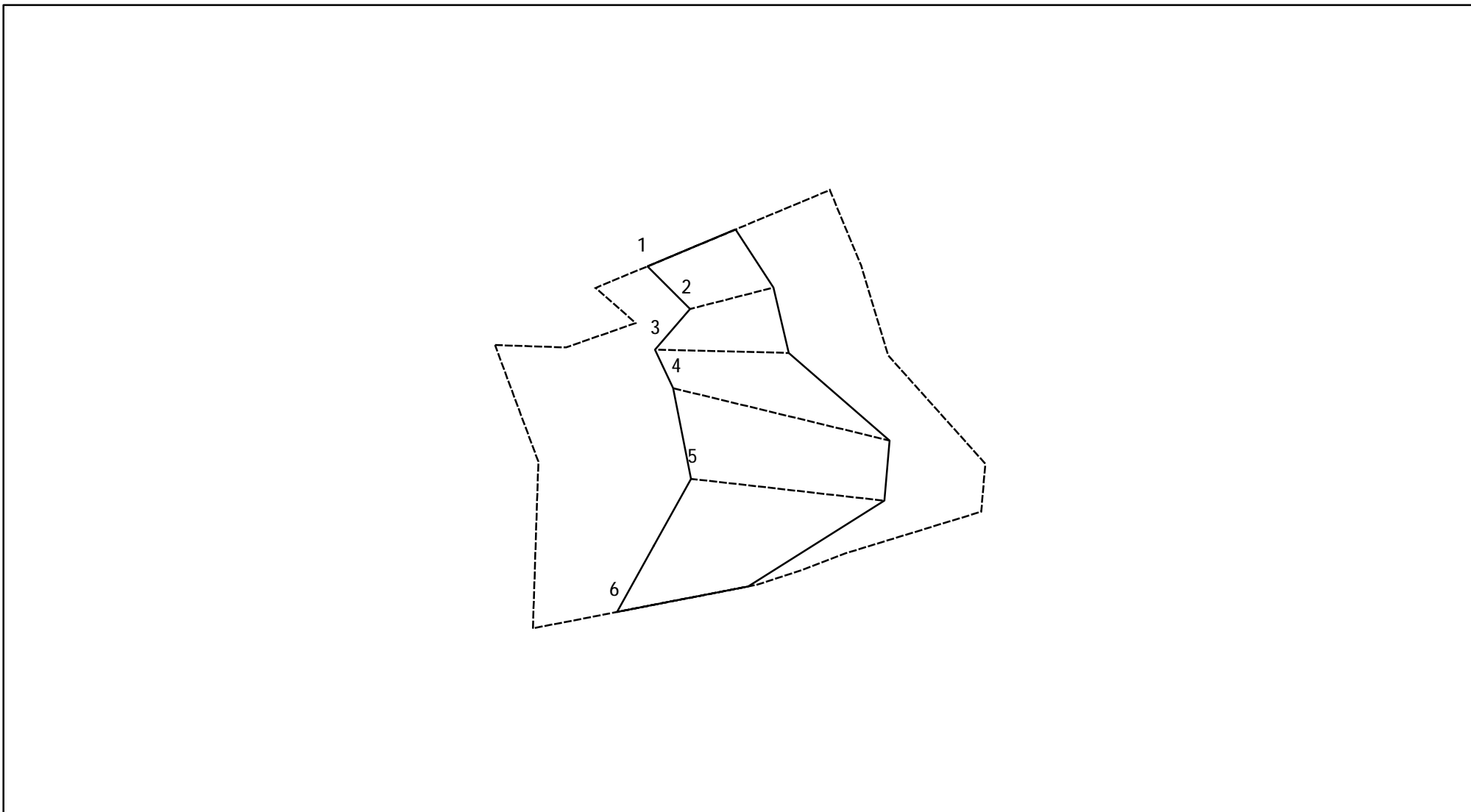
|   |         |
|---|---------|
| 土 | 縮尺      |
|   | 1:1,000 |

|         |         |
|---------|---------|
| 自然現象の種類 | 急傾斜地の崩壊 |
| 告示番号    |         |
| 告示年月日   |         |

|      |          |
|------|----------|
| 箇所番号 | 264-2    |
| 箇所名  | 湯上(1)    |
| 所在地  | 富山県魚津市湯上 |



# 土砂災害警戒区域等の指定の公示に係る図書 (その 2 - 3)



図中の数字は横断測線番号を示す

|  |                         |                    |  |                    |         |         |      |          |
|--|-------------------------|--------------------|--|--------------------|---------|---------|------|----------|
| 様式 - 2 - 3 (急)<br>土砂災害特別警戒区域の区域区分図<br>(急傾斜地の崩壊に伴う土石等の堆積により<br>建築物の地上部に作用すると想定される力) | 土砂災害防止法施行令第二条の基準に該当する区域 |                    |  | 土<br>縮尺<br>1:1,000 | 自然現象の種類 | 急傾斜地の崩壊 | 箇所番号 | 264-2    |
|  | 土砂災害防止法施行令第三条の基準に該当する区域 | 土石等の堆積の高さが3mを超える区域 |  |                    | 告示番号    |         | 箇所名  | 湯上(1)    |
|  | それ以外の区域                 |                    |  |                    | 告示年月日   |         | 所在地  | 富山県魚津市湯上 |

