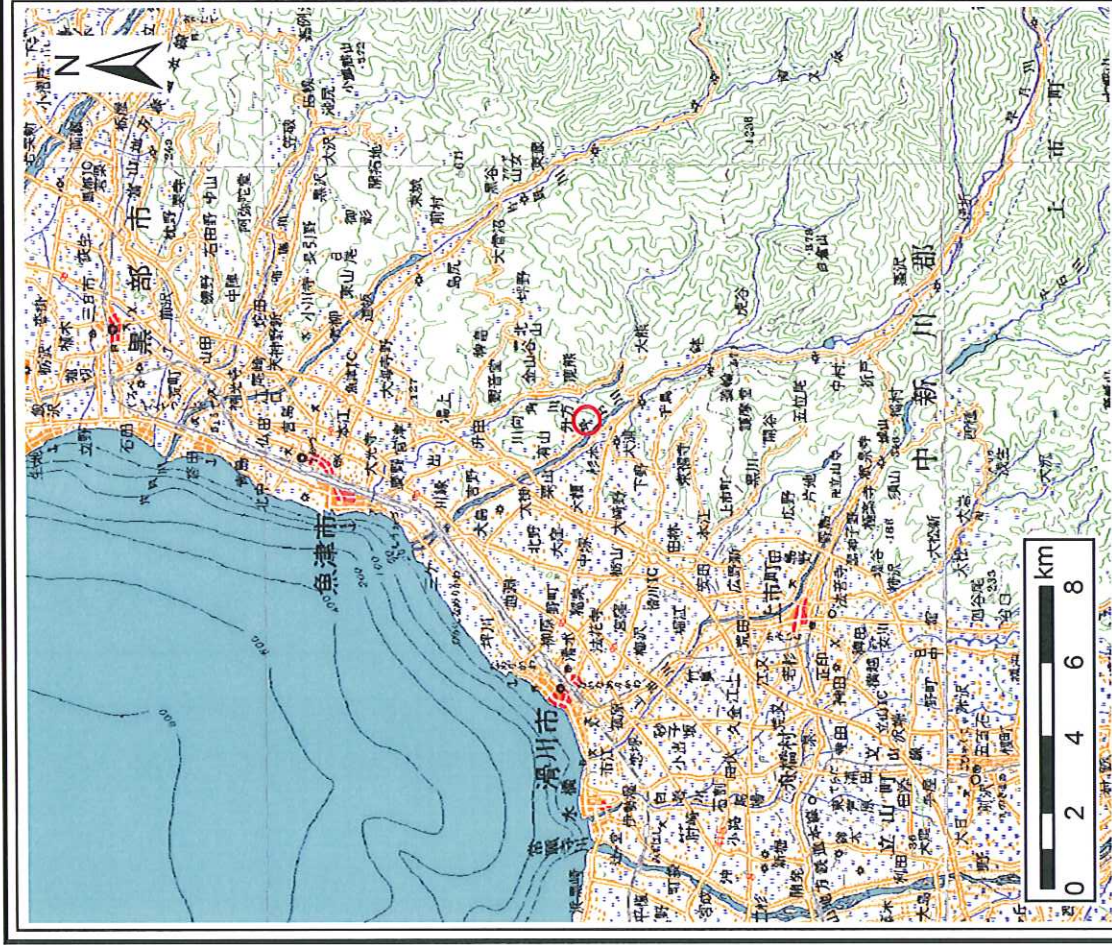
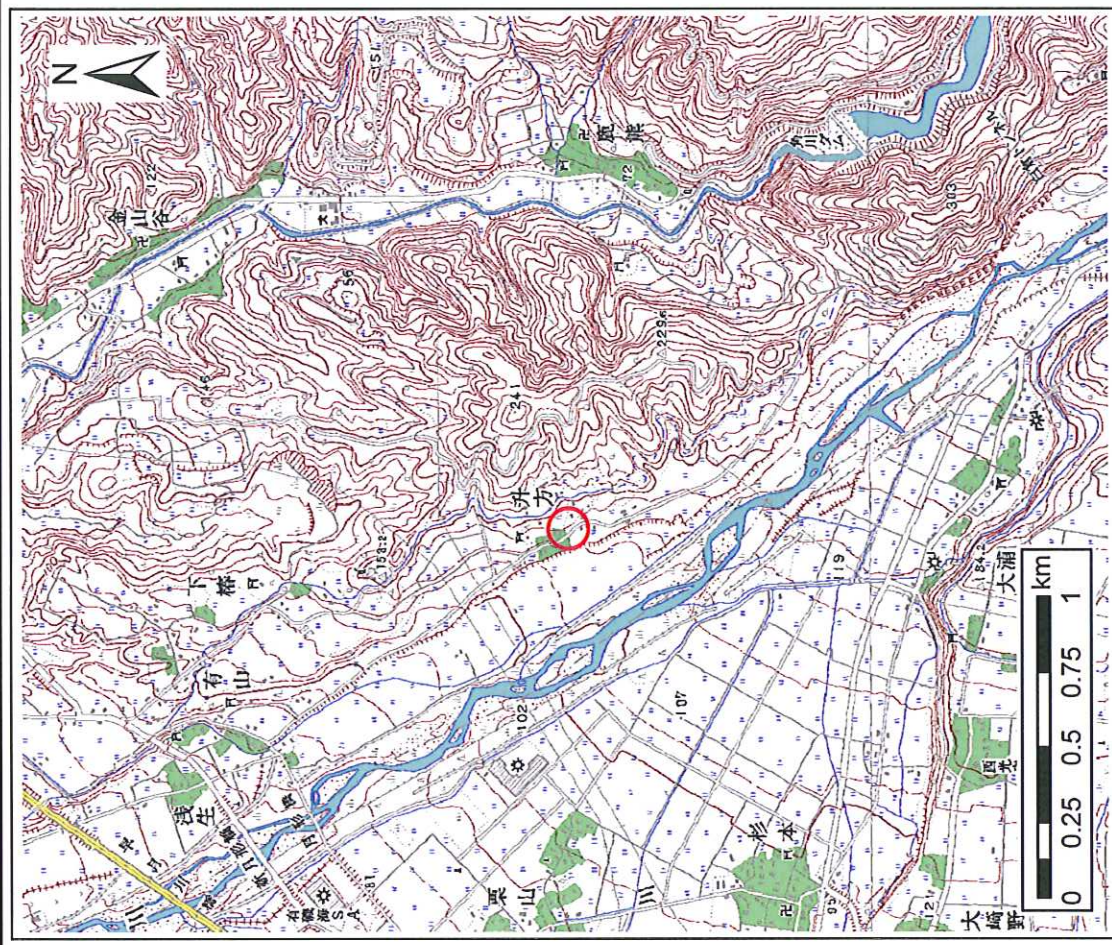


土砂災害警戒区域等の指定に係る図書(その1)



(1/200,000)

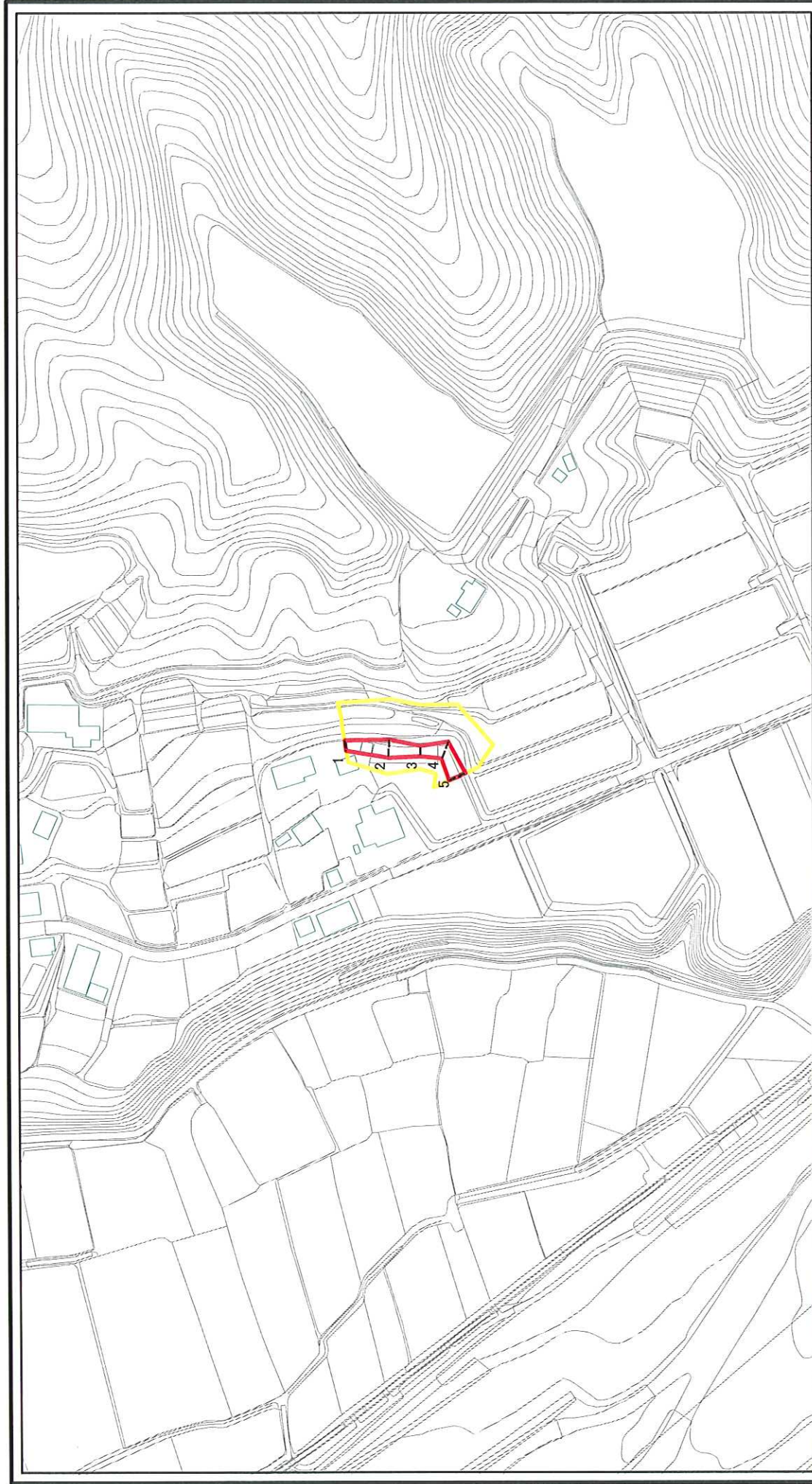


(1/25,000)

様式一1(急) 土砂災害警戒区域・土砂災害特別警戒区域 位置図	自然現象の種類	急傾斜地の崩壊
	箇所番号	270
	箇所名	升方(2)
所在地		富山県魚津市升方

この地図は、国土地理院長の承認を得て、同院発行の20万分1地勢図 2万5千分1地形図を複製したものである。(認証番号 平18総復、第1078号)

土砂災害警戒区域等の指定の公示に係る図書(その2)



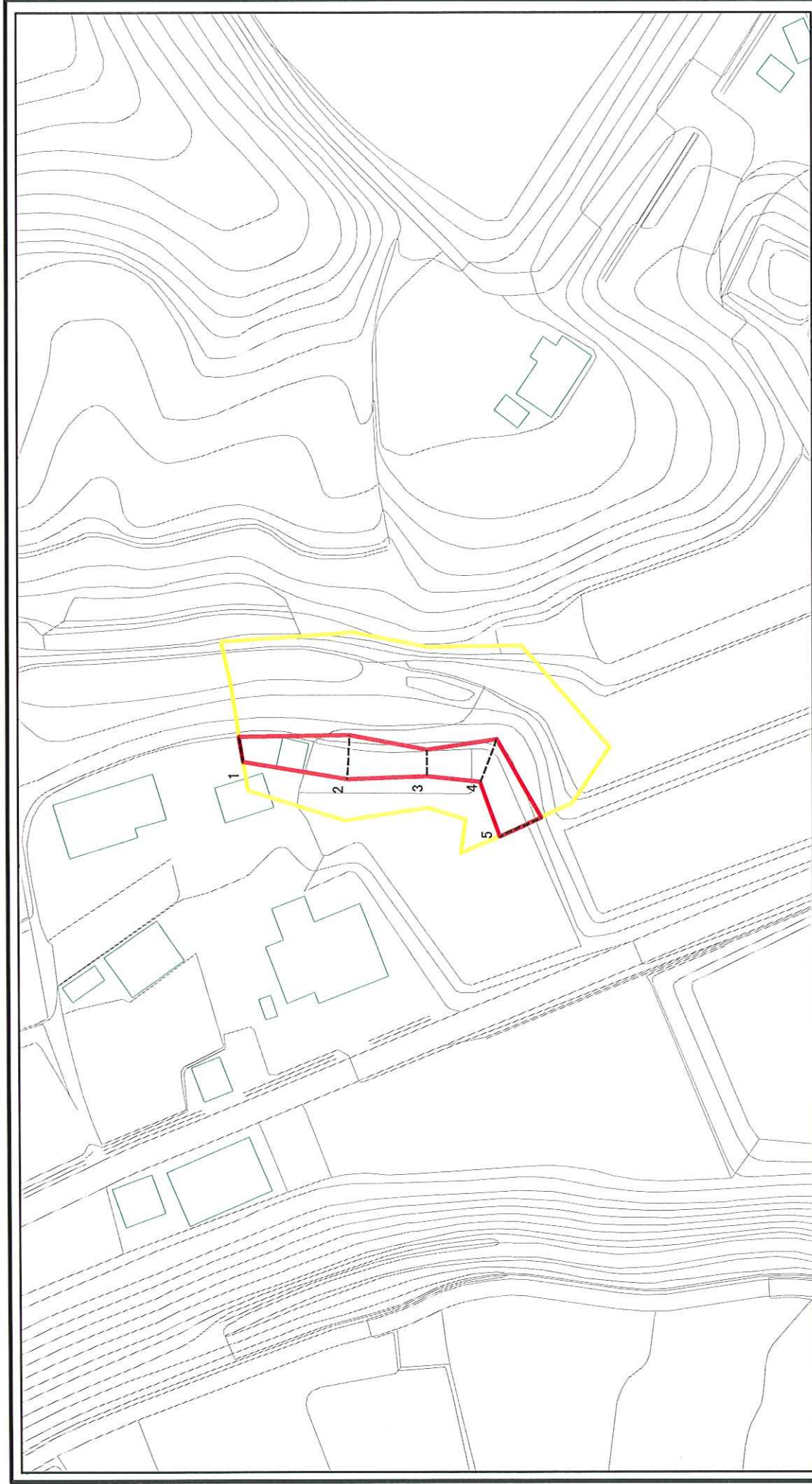
0 25 50 100 m

様式一2(急)
土砂災害警戒区域・土砂災害特別警戒区域
区域図(その1)

図中の数字は横断測線番号を示す

土砂災害防止法施行令第二条の基礎に該当する区域		N 縮尺 1:2,500	自然現象 の種類	箇所番号	270
	土砂等の移動(高さ1m以下の場合) 土砂等の移動による力が100kN/mを超える区域				
土砂災害防止法 施行令第三条の 基礎に該当する 区域			告示番号	箇所名	升方(2)
それ以外の区域			告示年月日	所在地	富山県魚津市升方

土砂災害警戒区域等の指定の公示に係る図書(その2-1)

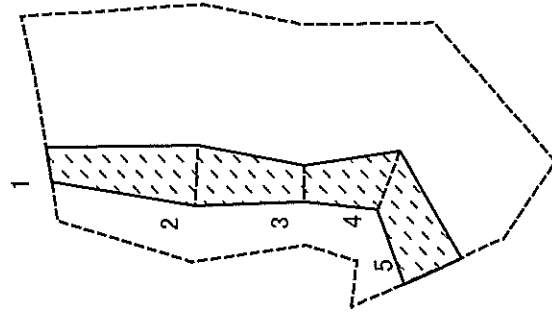


0 25 50 100m

図中の数字は横断測線番号を示す

様式-2-1(急)		自然現象の種類		箇所番号	270
土砂災害警戒区域・土砂災害特別警戒区域		告示番号		箇所名	升方(2)
区域図(その2)		告示年月日		所在地	富山県魚津市升方
土砂災害防止法施行令第二条の基準に該当する区域		縮尺 1:1,000			
土砂災害防止法施行令第三条の基準に該当する区域					
土砂災害防止法施行令第三条の基準に該当する区域		土砂等の移動による方が100kN/mを超える区域			
それ以外の区域		土砂等の堆積の高さが5mを超える区域			

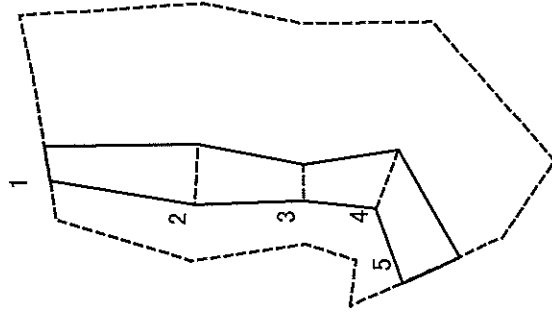
土砂災害警戒区域等の指定の公示に係る図書(その2-2)



図中の数字は横断測線番号を示す

様式 一2-2 (急) 土砂災害特別警戒区域の区域区分図 (急傾斜地の崩壊に伴う土石等の移動により 建築物の地上部に作用すると想定される力)	土砂災害防止法施行令第2条の基準に該当する区域	<input type="checkbox"/>	自然現象 の種類 告示番号 告示年月日	急傾斜地の崩壊	箇所番号 270
	土砂災害防止法 施行令第3条の 基準に該当する 区域 土石等の(移動)高さ1m以下の場合 土石等の移動による力が100kN/mを超える区域 それ以外の区域	<input type="checkbox"/>			

土砂災害警戒区域等の指定の公示に係る図書(その2-3)



様式 一 2-3 (急)
 土砂災害特別警戒区域の区域区分図
 (急傾斜地の崩壊に伴う土石等の堆積により
 建築物の地上部に作用すると想定される力)

土砂災害防止法施行令第2条の基準に該当する区域	<input type="checkbox"/>
土砂災害防止法 施行令第3条の 基準に該当する 区域	<input checked="" type="checkbox"/>
土石等の堆積の高さが3mを超える区域	<input type="checkbox"/>
それ以外の区域	<input type="checkbox"/>

N
 縮尺
 1:1,000

自然現象 の種類	急傾斜地の崩壊	箇所番号	270
告示番号		箇所名	升方(2)
告示年月日		所在地	富山県魚津市升方

図中の数字は横断測線番号を示す

