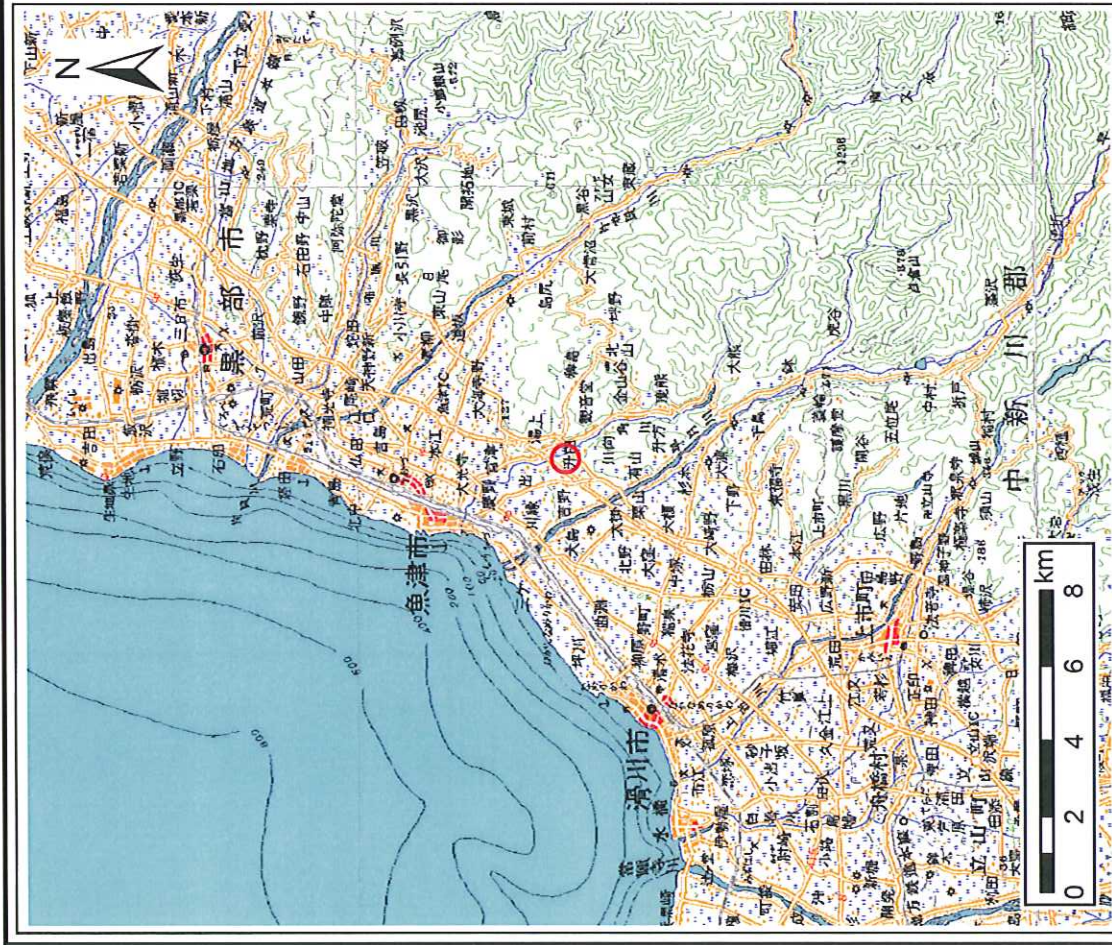
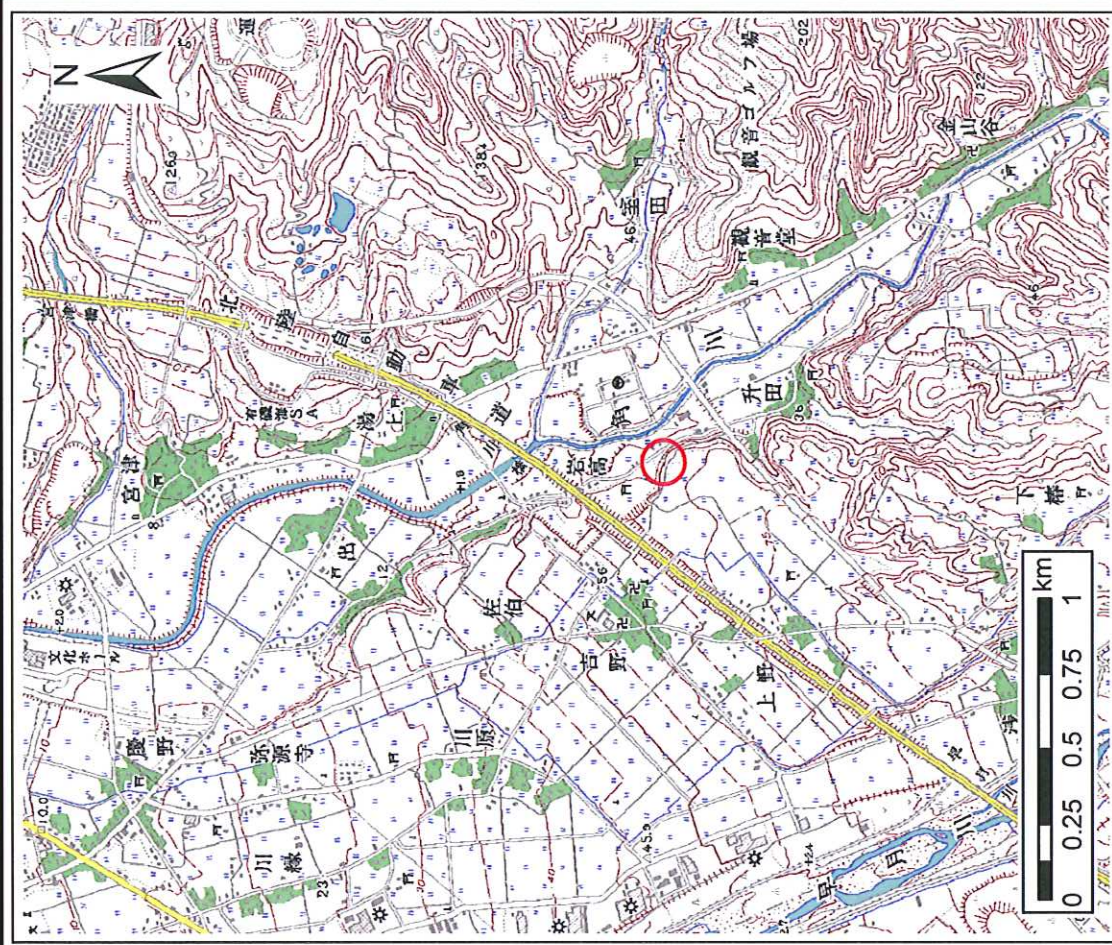


土砂災害警戒区域等の指定の公示に係る図書(その1)



(1/200,000)

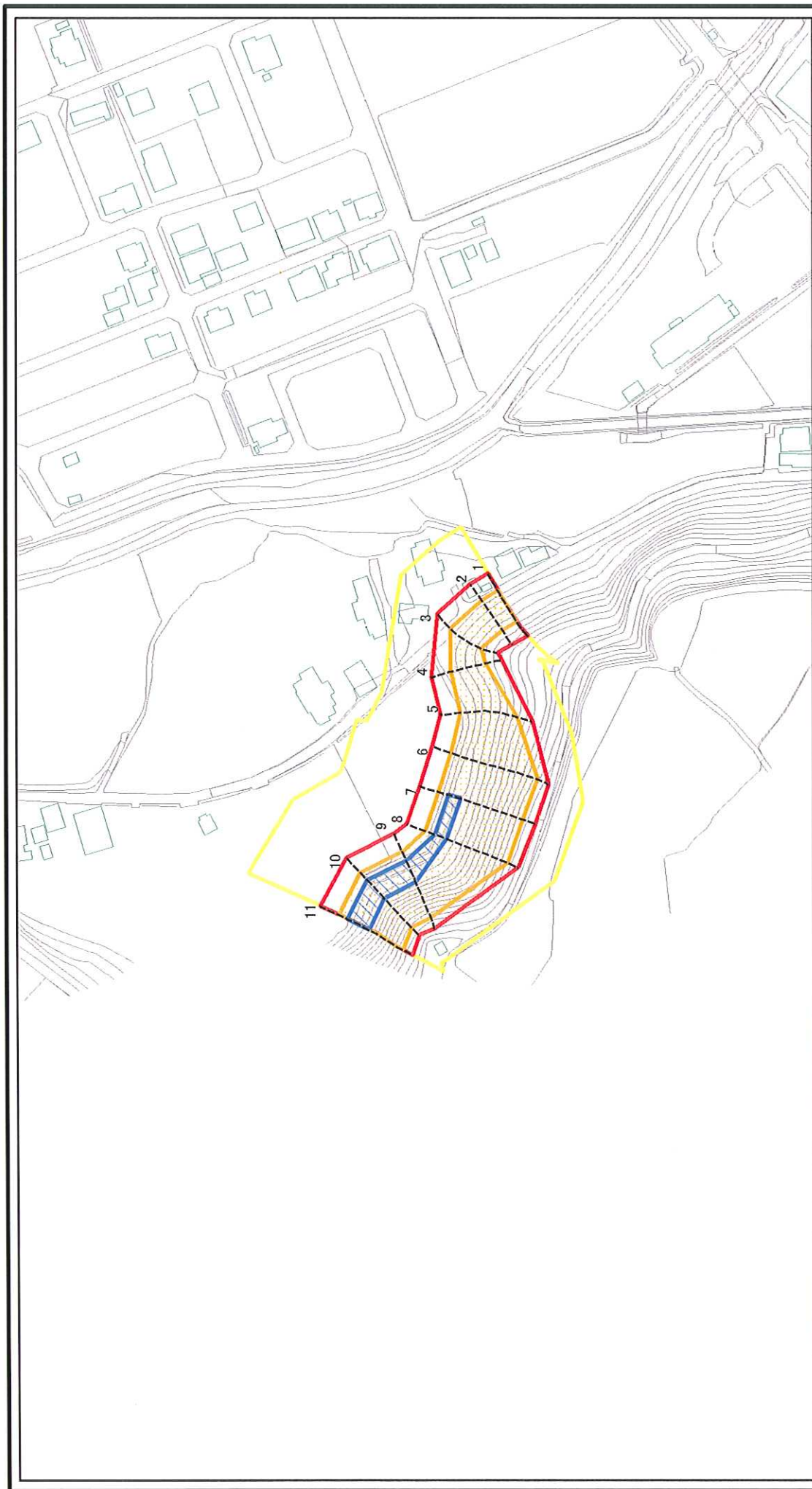


(1/25,000)

様式一(急) 土砂災害警戒区域・土砂災害特別警戒区域 位置図	自然現象の種類	急傾斜地の崩壊
	箇所番号	276
	箇所名	升田(5)
所在地		富山県魚津市升田

この地図は、国土地理院長の承認を得て、同院発行の20万分1地勢図 2万5千分1地形図を複製したものである。(認証番号 平18総複、第1078号)

土砂災害警戒区域等の指定の公示に係る図書(その2)



図中の数字は横断測線番号を示す

0 25 50 100m

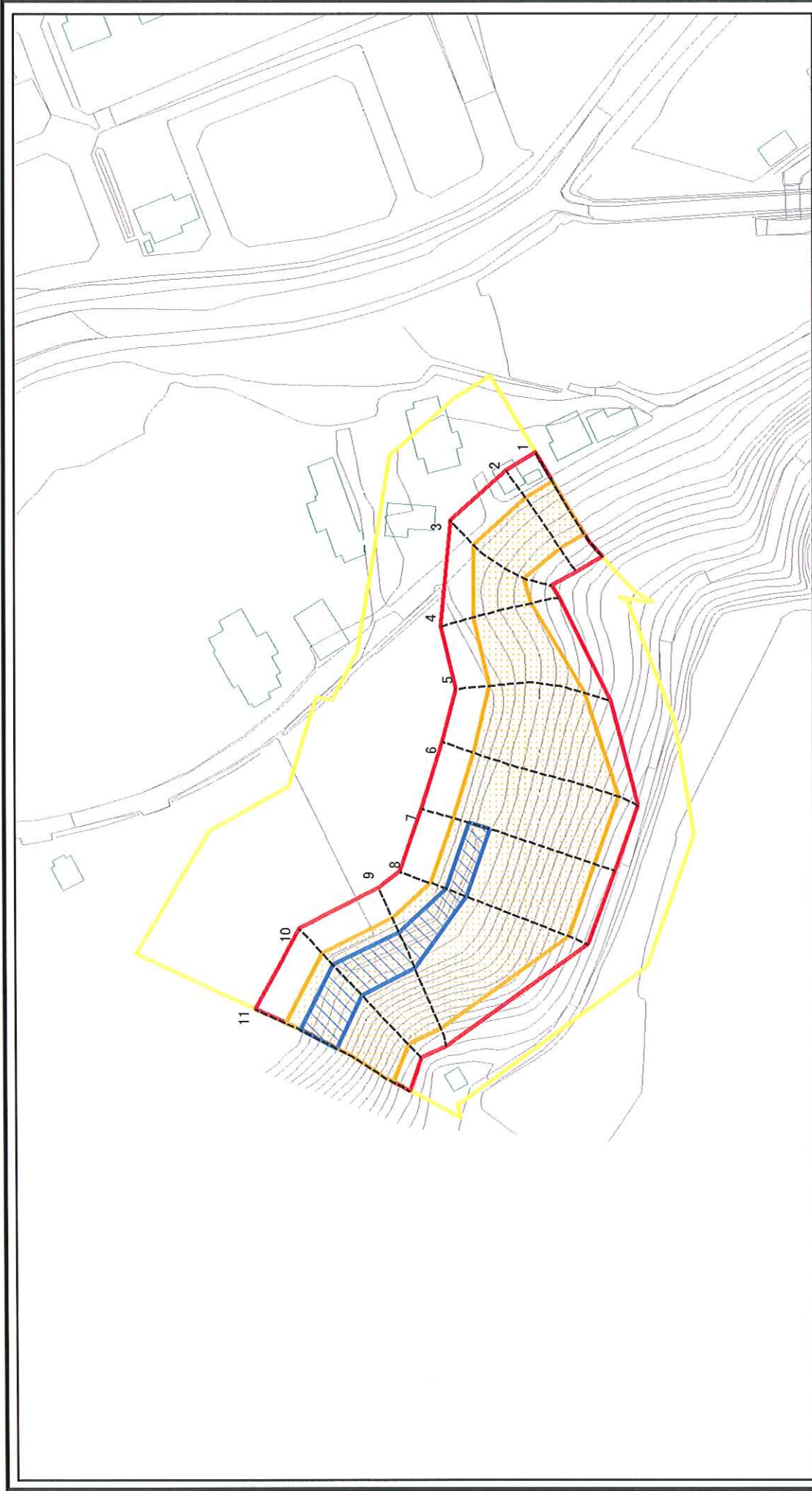
様式一2(急)

土砂災害警戒区域・土砂災害特別警戒区域

区域図(その1)

土砂災害防止法施行令第二条の基準に該当する区域 土石等の(移動)高さが1m以下の場合 土石等の移動による方が100kN/mを超える区域 土砂災害防止法 施行令第三条の 基準に該当する 区域		N 縮尺 1:2,500	自然現象 の種類	急傾斜地の崩壊	箇所番号	276
			告示番号		箇所名	升田(5)
			告示年月日		所在地	富山県魚津市升田

土砂災害警戒区域等の指定の公示に係る図書(その2-1)



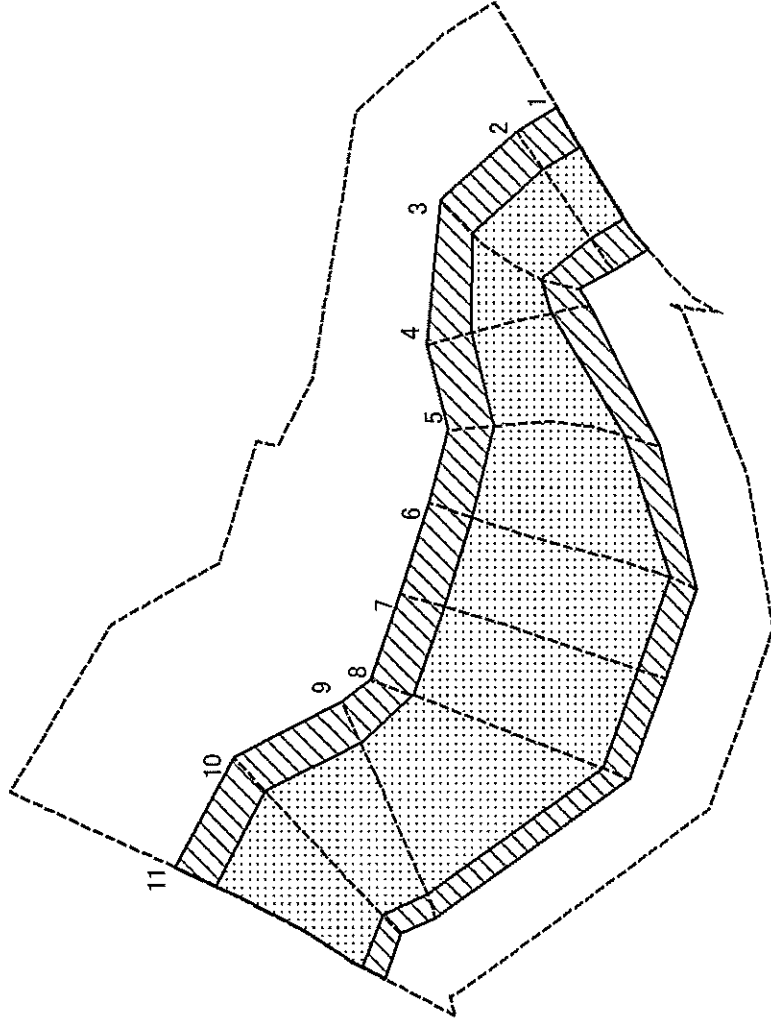
0 25 50 100m

様式-2-1(急)
土砂災害警戒区域・土砂災害特別警戒区域
区域図(その2)

図中の数字は横断測線番号を示す

土砂災害防止法施行令第二条の基準に該当する区域 土砂災害防止法 施行令第三条の 基準に該当する 区域		N	急傾斜地の崩壊	箇所番号	276
				告示番号	升田(5)
土砂等の移動高さが1m以下の場合、 土砂等の移動による力が100kN/mを超える区域		縮尺 1:1,500	告示年月日	富山県魚津市升田	
土砂等の堆積の高さが3mを超える区域 それ以外の区域			所在地	富山県魚津市升田	

土砂災害警戒区域等の指定の公示に係る図書(その2-2)



様式-2-2(急)
 土砂災害特別警戒区域の区域区分図
 (急傾斜地の崩壊に伴う土石等の移動により
 建築物の地上部に作用すると想定される力)

土砂災害防止法施行令第2条の基盤に該当する区域
 土砂災害防止法
 施行令第3条の
 基準に該当する
 区域
 土石等の(移動)高さが1m以下の場合
 土石等の移動による力が100kN/mを超える区域
 それ以外の区域

縮尺
 1:1,500

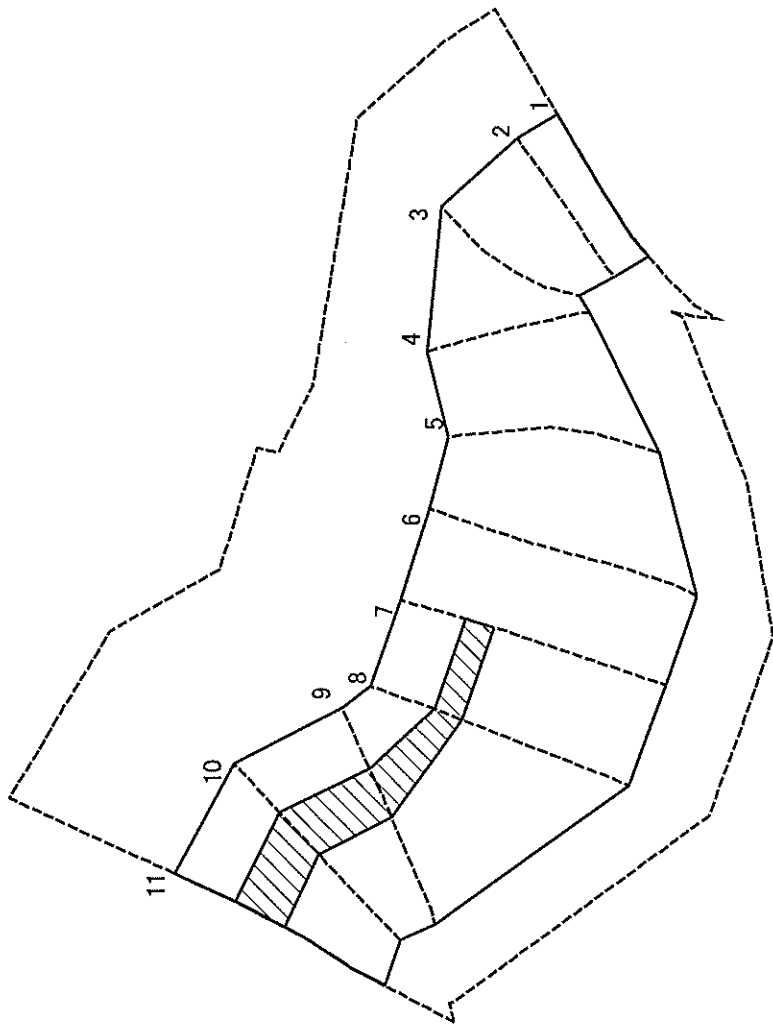
自然現象
 の種類
 告示番号
 告示年月日

急傾斜地の崩壊
 箇所番号
 箇所名
 所在地

図中の数字は横断測線番号を示す

276
 升田(5)
 富山県魚津市升田

土砂災害警戒区域等の指定の公示に係る図書(その2-3)



0 25 50 100 米

様式-2-3(急)
土砂災害特別警戒区域の区域区分図
(急傾斜地の崩壊に伴う土石等の堆積により
建築物の地上部に作用すると想定される力)

土砂災害防止法 施行令第3条の 基準に該当する 区域	<input checked="" type="checkbox"/>
土砂災害防止法施行令第2条の基準に該当する区域	<input type="checkbox"/>
土石等の堆積の高さが3mを超える区域	<input checked="" type="checkbox"/>
それ以外の区域	<input type="checkbox"/>

自然現象の種類	急傾斜地の崩壊
告示番号	
告示年月日	

箇所番号	276
箇所名	升田(5)
所在地	富山県魚津市升田

図中の数字は横断測線番号を示す

