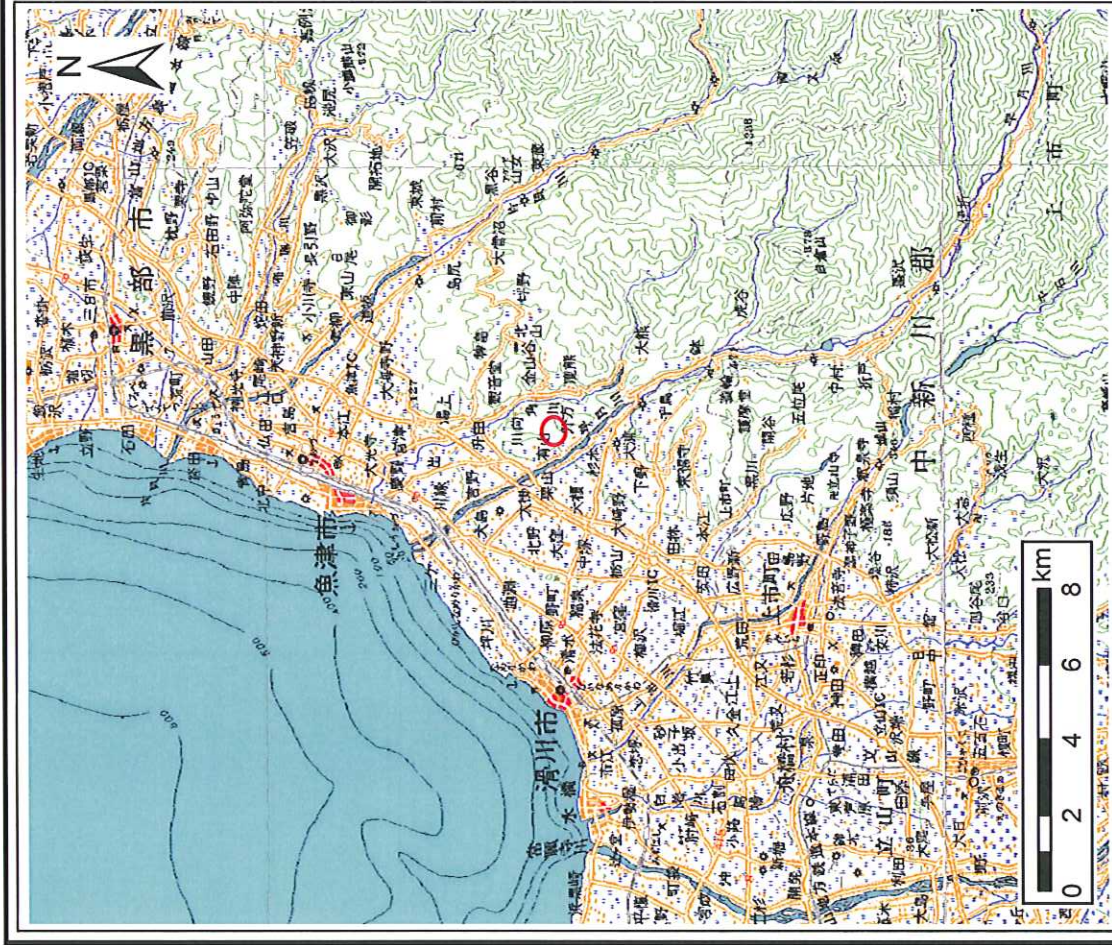
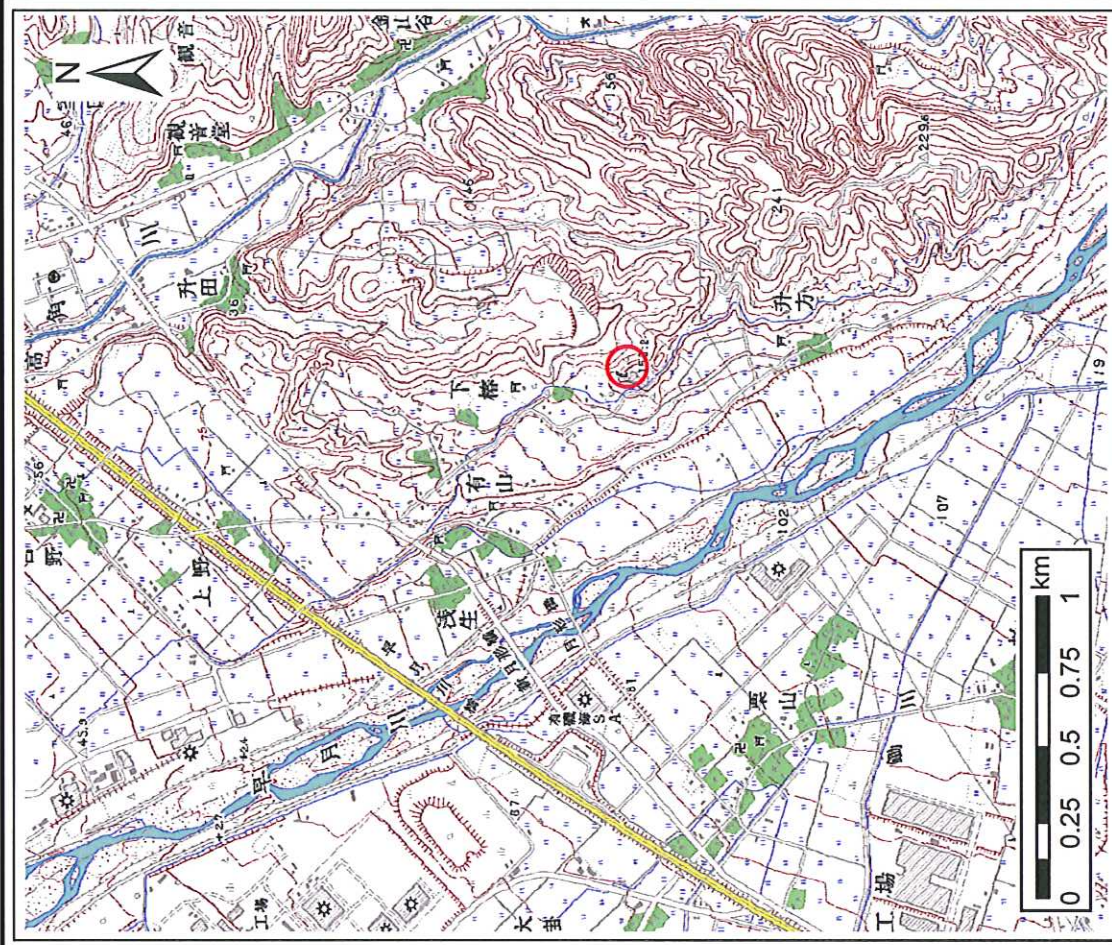


# 土砂災害警戒区域等の指定に係る図書の公示(その1)



(1/200,000)

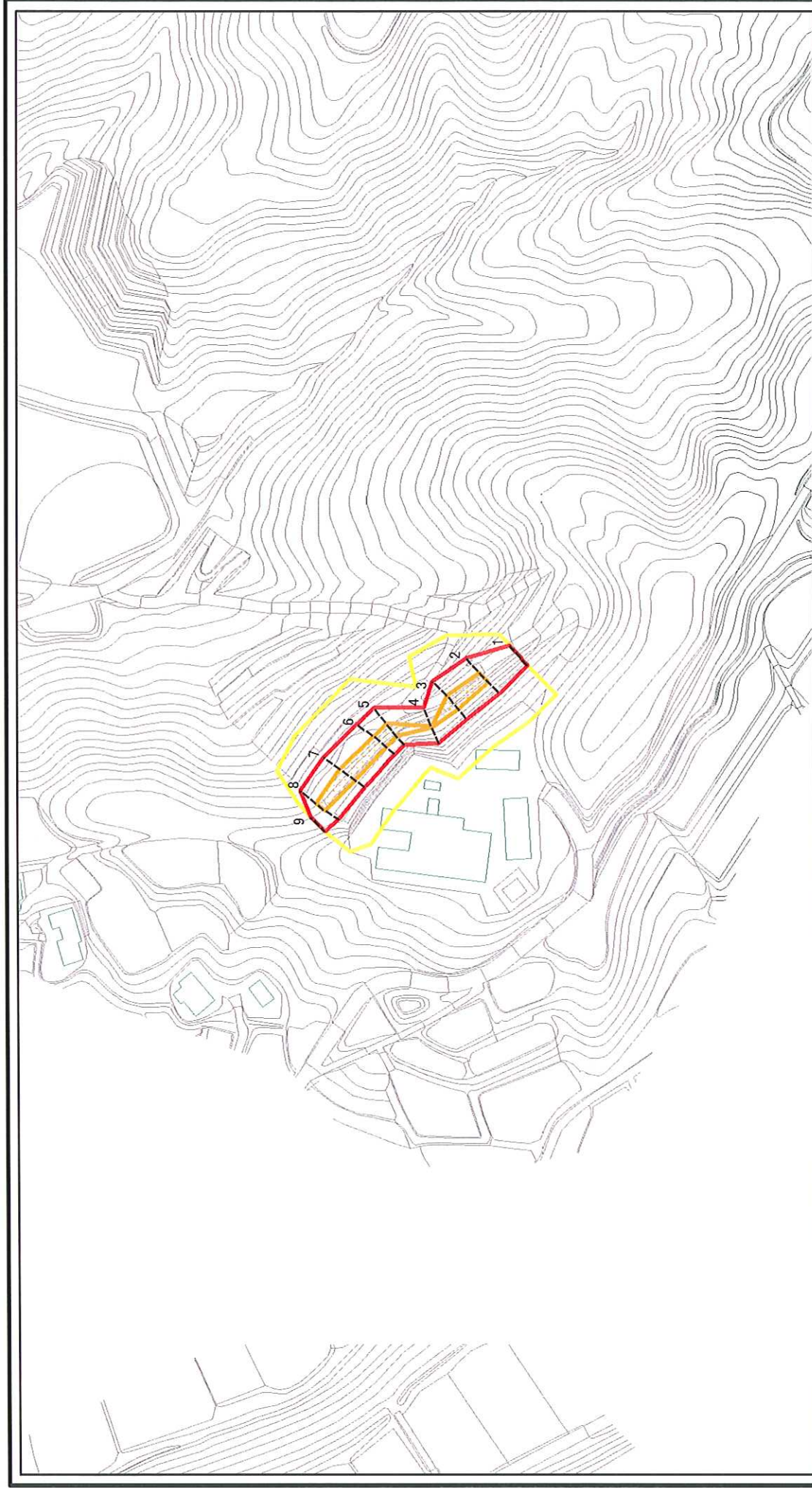


(1/25,000)

様式一(急) 土砂災害警戒区域・土砂災害特別警戒区域 位置図	自然現象の種類	急傾斜地の崩壊
	箇所番号	278
	箇所名	下樺
	所在地	富山県魚津市下樺

この地図は、国土地理院長の承認を得て、同院発行の20万分1地勢図 2万5千分1地形図を複製したものである。(認証番号 平18総複、第1078号)

# 土砂災害警戒区域等の指定の公示に係る図書(その2)







0 25 50 100m

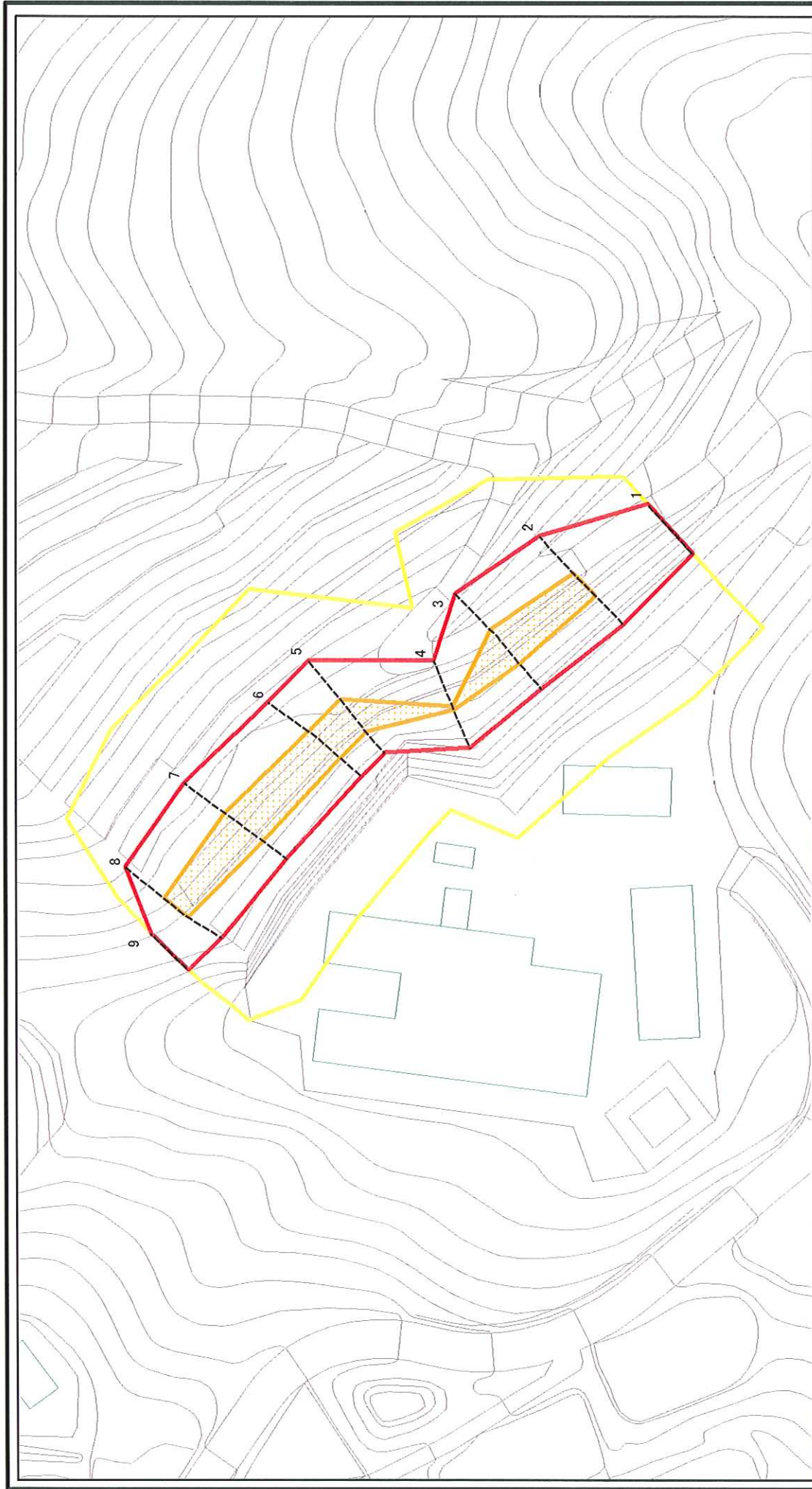
様式一2(急)

土砂災害警戒区域・土砂災害特別警戒区域  
区域図(その1)

図中の数字は横断測線番号を示す

土砂災害防止法施行令第二条の基準に該当する区域 土砂等の移動・高さが1m以下の場合、 土石等の移動による力が100kN/mを超える区域	土砂災害防止法 施行令第三条の 基準に該当する 区域	   	N	自然現象 の種類	急傾斜地の崩壊	箇所番号	278
				告示番号		箇所名	下橋
縮尺				告示年月日		所在地	富山県魚津市下橋
1:2,500							

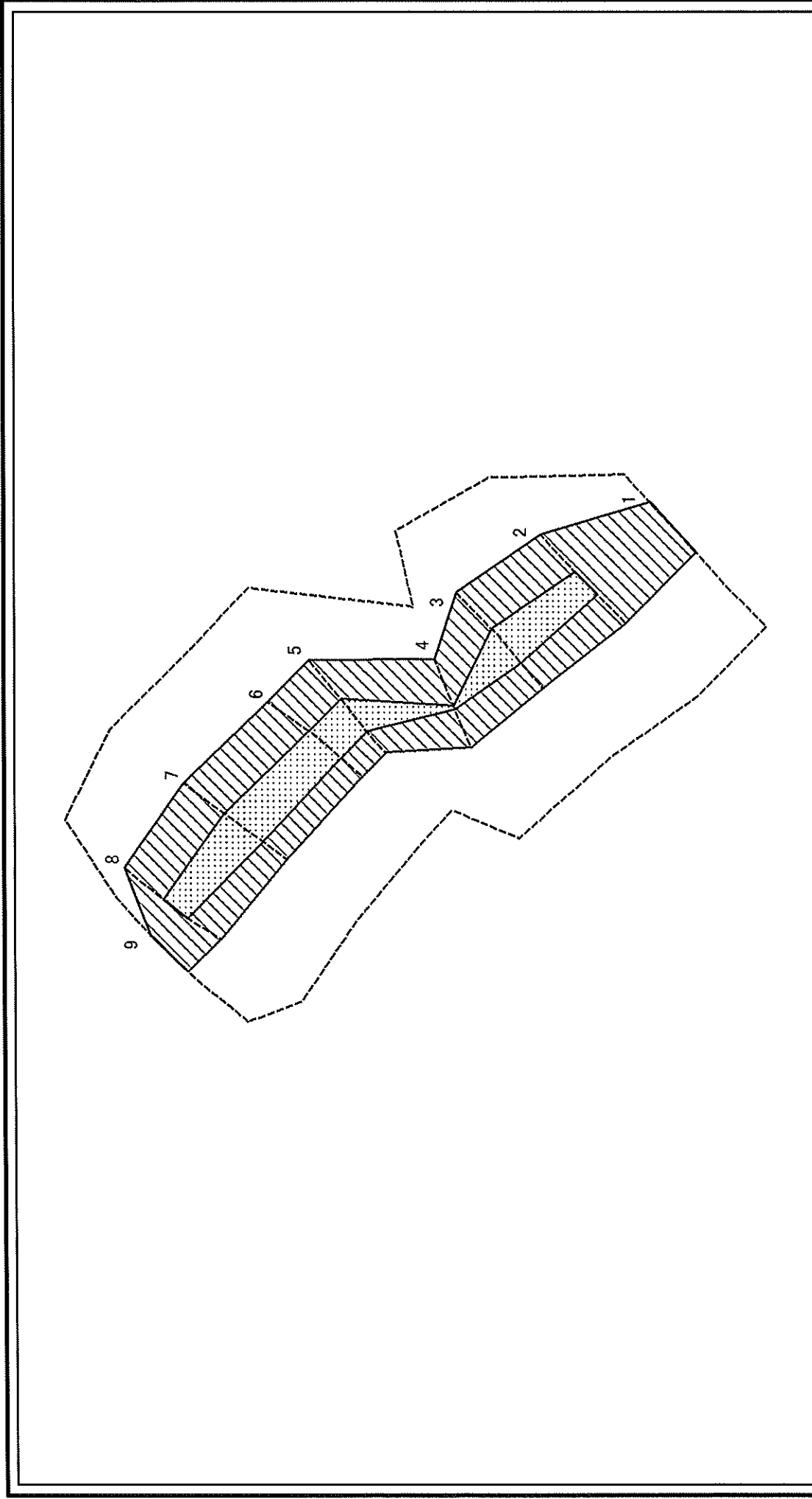
# 土砂災害警戒区域等の指定の公示に係る図書(その2-1)



図中の数字は横断測線番号を示す

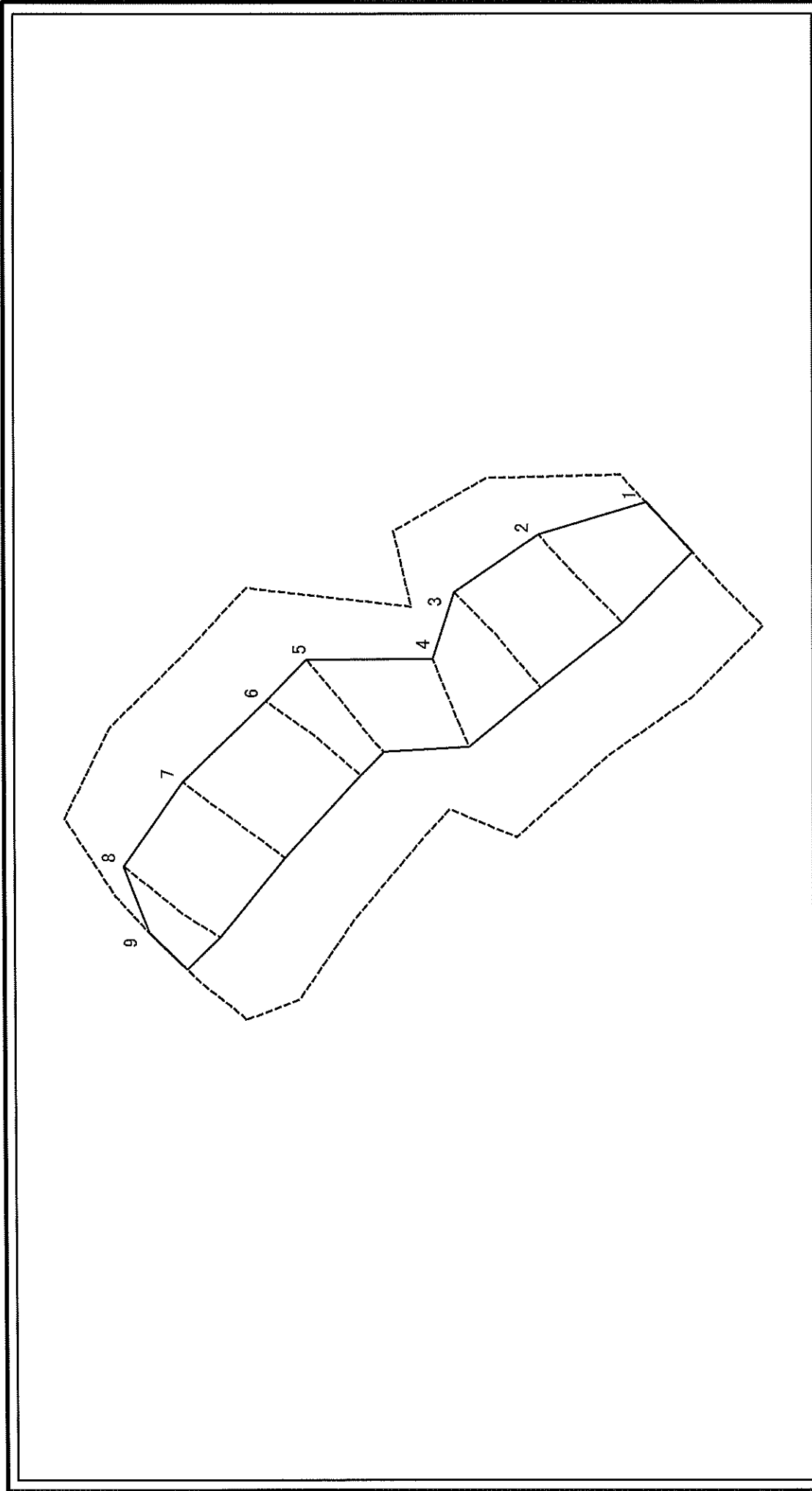
様式一2-1(急) 土砂災害警戒区域・土砂災害特別警戒区域 区域図(その2)	土砂災害防止法施行令第2条の基準に該当する区域 土石等の移動高さが1m以下の場合、 土石等の移動による力が100kN/mを超える区域	自然現象 の種類 告示番号	急傾斜地の崩壊 箇所番号	278
	土砂災害防止法施行令第3条の 基準に該当する 区域	縮尺 1:1,000	所在地 富山県魚津市下樺	告示年月日

# 土砂災害警戒区域等の指定に係る図書(その2-2)



<p>0 25 50 100</p>		<p>縮尺 1:1,000</p>		<p>告示年月日</p>		<p>告示番号</p>		<p>告示の種類</p>		<p>急傾斜地の崩壊</p>		<p>箇所番号</p>		<p>図中の数字は横断測線番号を示す</p>	
<p>土砂災害防止法施行令第二条の基準に該当する区域</p>		<p>土砂災害防止法施行令第三条の基準に該当する区域</p>		<p>土砂災害防止法施行令第三条の基準に該当する区域</p>		<p>土砂災害防止法施行令第三条の基準に該当する区域</p>		<p>土砂災害防止法施行令第三条の基準に該当する区域</p>		<p>土砂災害防止法施行令第三条の基準に該当する区域</p>		<p>土砂災害防止法施行令第三条の基準に該当する区域</p>		<p>土砂災害防止法施行令第三条の基準に該当する区域</p>	
<p>様式-2-2(急)</p>		<p>土砂災害特別警戒区域の区域区分図</p>		<p>(急傾斜地の崩壊に伴う土石等の移動により建築物の地上部に作用すると想定される力)</p>		<p>278</p>		<p>下権</p>		<p>富山県魚津市下権</p>		<p>富山県魚津市下権</p>		<p>富山県魚津市下権</p>	

# 土砂災害警戒区域等の指定の公示に係る図書(その2-3)



図中の数字は横断測線番号を示す

様式-2-3(急) 土砂災害特別警戒区域の区域区分図 (急傾斜地の崩壊に伴う土石等の堆積により 建築物の地上部に作用すると想定される力)	土砂災害防止法施行令第2条の基準に該当する区域	<input type="checkbox"/>	N	自然現象 の種類 告示番号 告示年月日	急傾斜地の崩壊 箇所番号	278
	土砂災害防止法 施行令第3条の 基準に該当する 区域	<input checked="" type="checkbox"/>				

