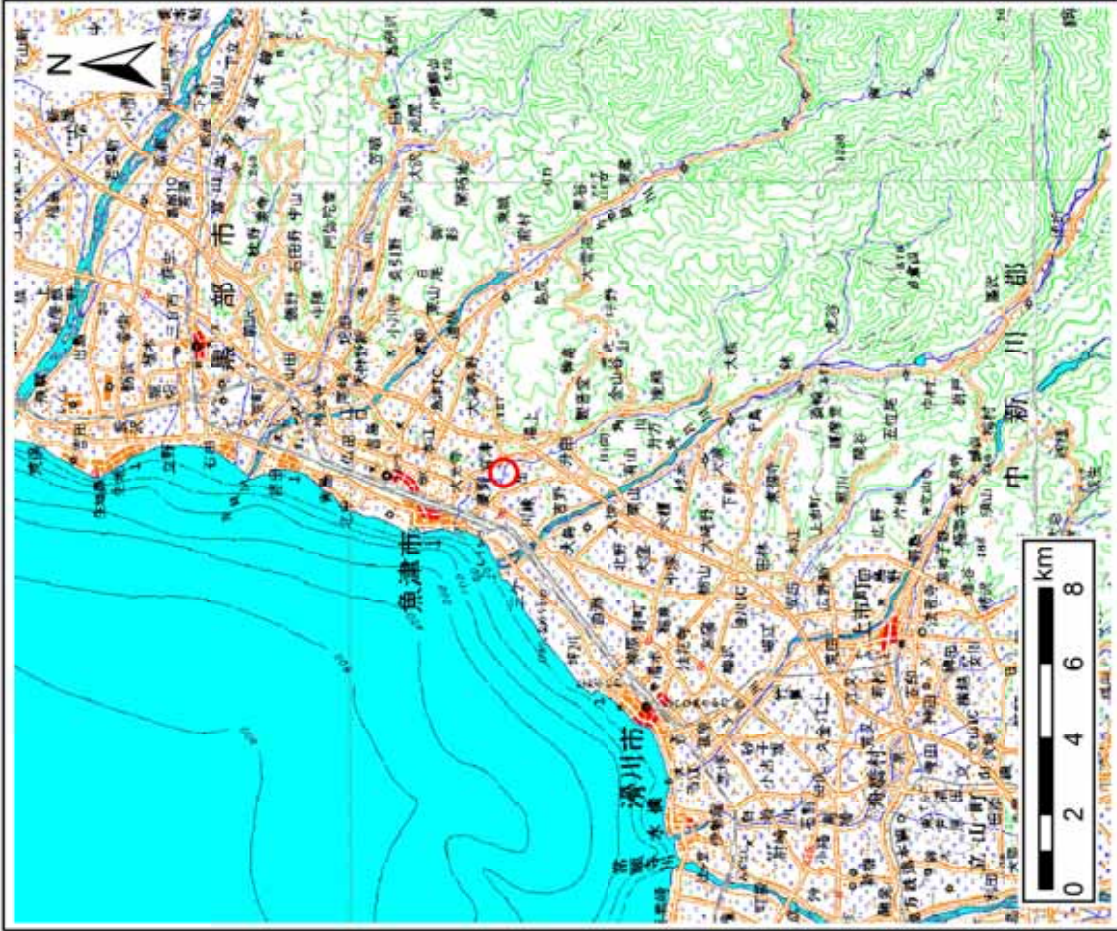
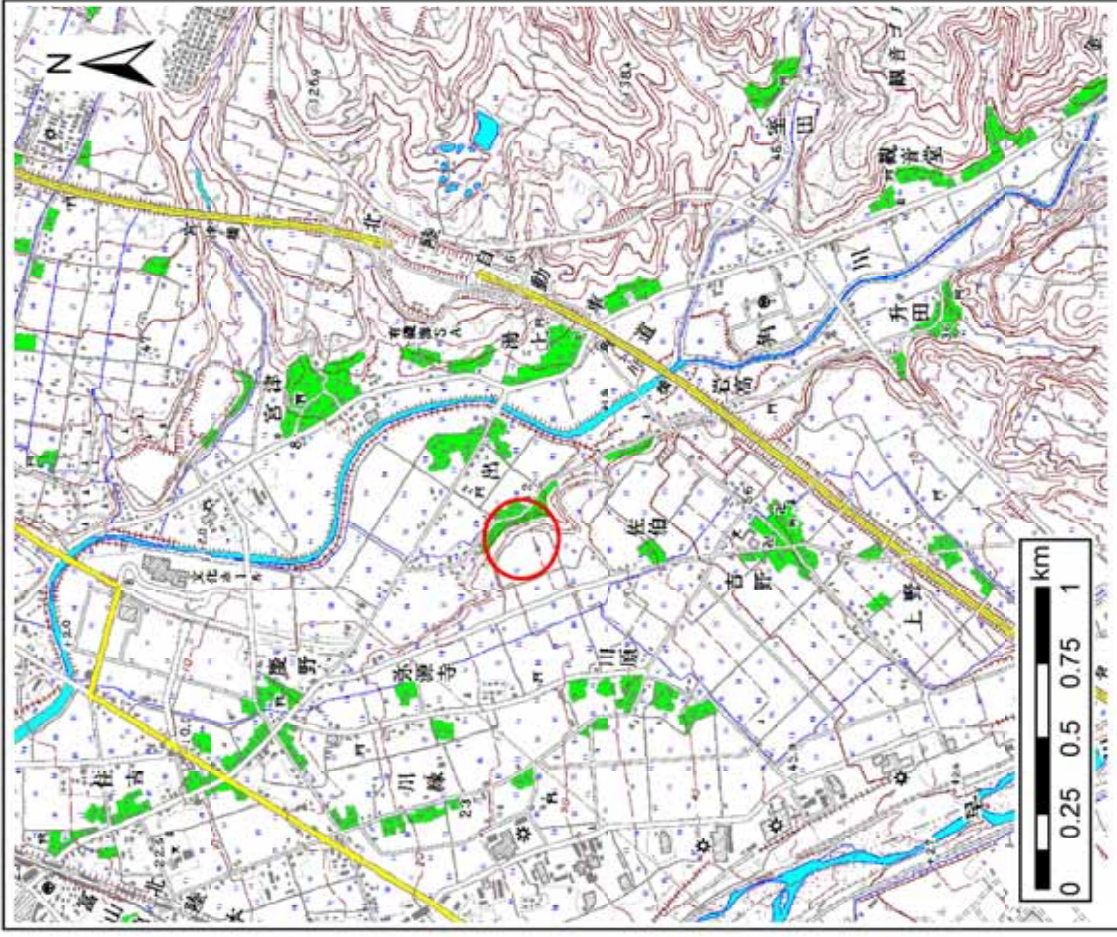


土砂災害警戒区域等の指定の公示に係る図書(その1)



(1/200,000)



(1/25,000)

様式一1(急)
土砂災害警戒区域・土砂災害特別警戒区域
位置図

自然現象の種類

箇所番号

箇所名

所在地

急傾斜地の崩壊

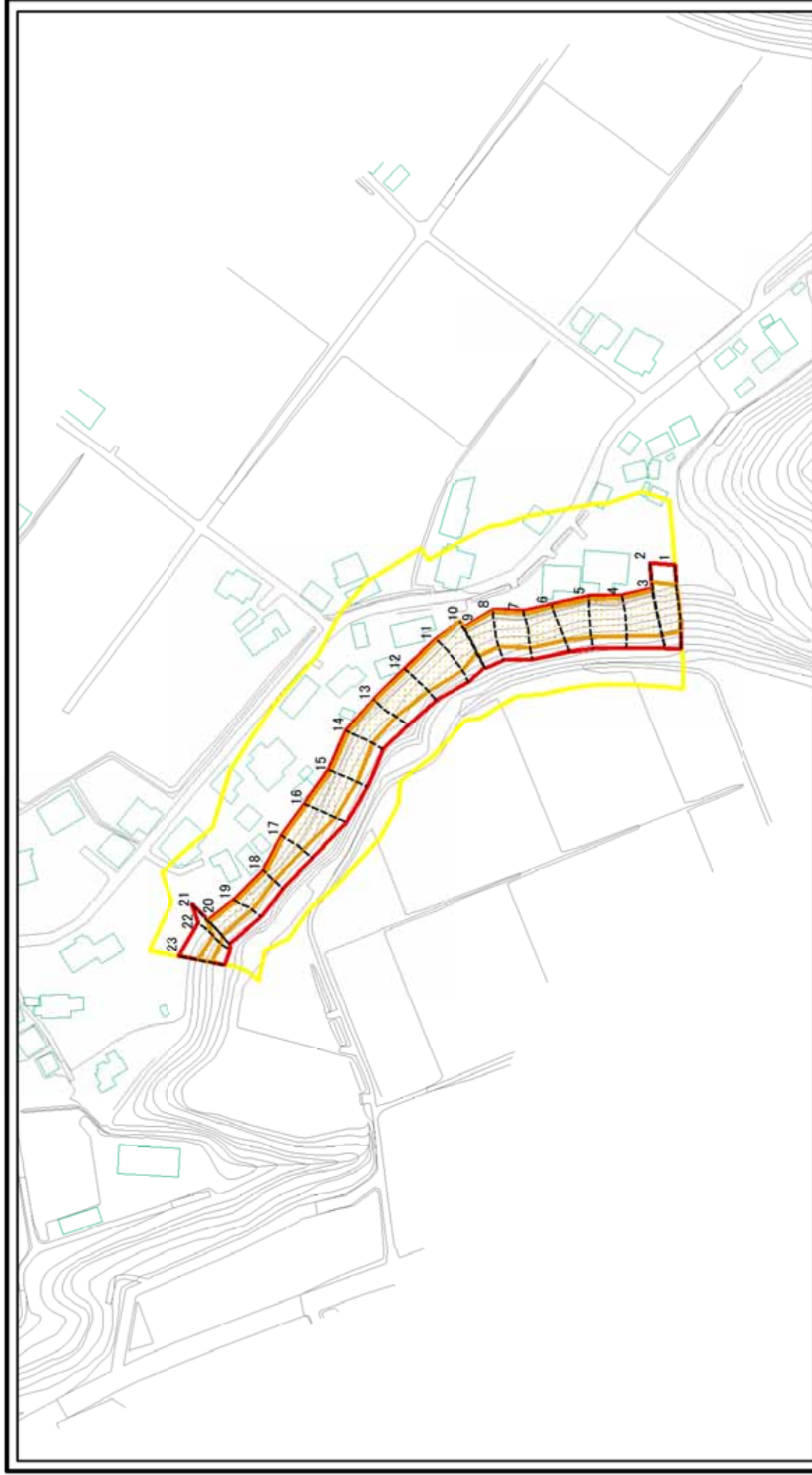
283

出(2)

富山県魚津市出

この地図は、国土地理院長の承認を得て、同院発行の20万分1地勢図 2万5千分1地形図を複製したものである。(認証番号 平18総複、第1078号)

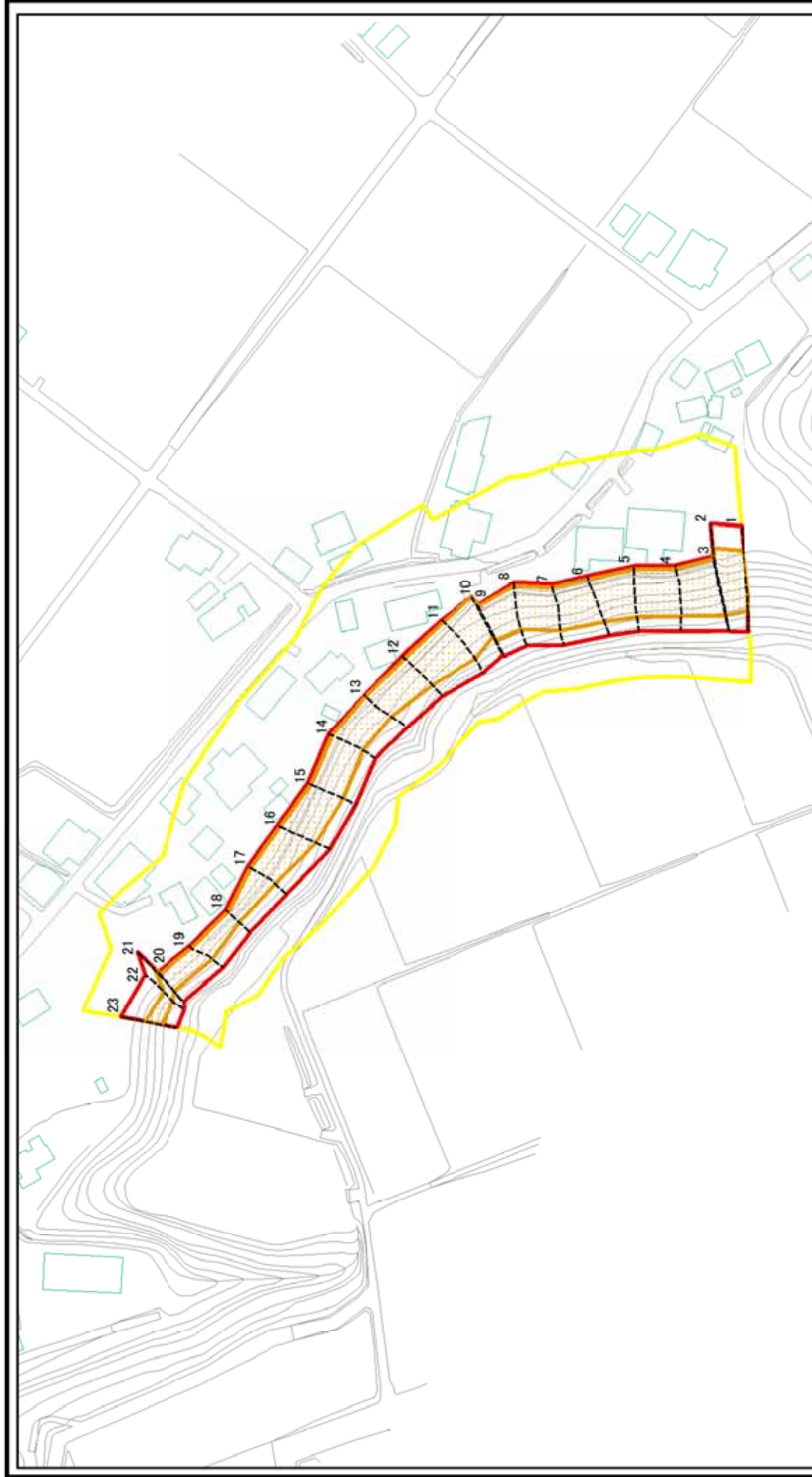
土砂災害警戒区域等の指定の公示に係る図書(その2)



図中の数字は横断測線番号を示す

土砂災害防止法施行令第3条の基準に該当する区域 土砂災害防止法 施行令第3条の 基準に該当する 区域			土砂災害防止法施行令第2条の基準に該当する区域 土石等の(移動)高さ1m以下の場合、 土石等の移動による力が100kN/mを超える区域 土石等の堆積の高さが3mを超える区域 それ以外の区域	縮尺 1:2,500	自然現象 の種類 告示番号 告示年月日	急傾斜地の崩壊	箇所番号	283
							箇所名	出(2)
様式一2(急) 土砂災害警戒区域・土砂災害特別警戒区域 区域図(その1)							所在地	富山県魚津市出

土砂災害警戒区域等の指定の公示に係る図書(その2-1)



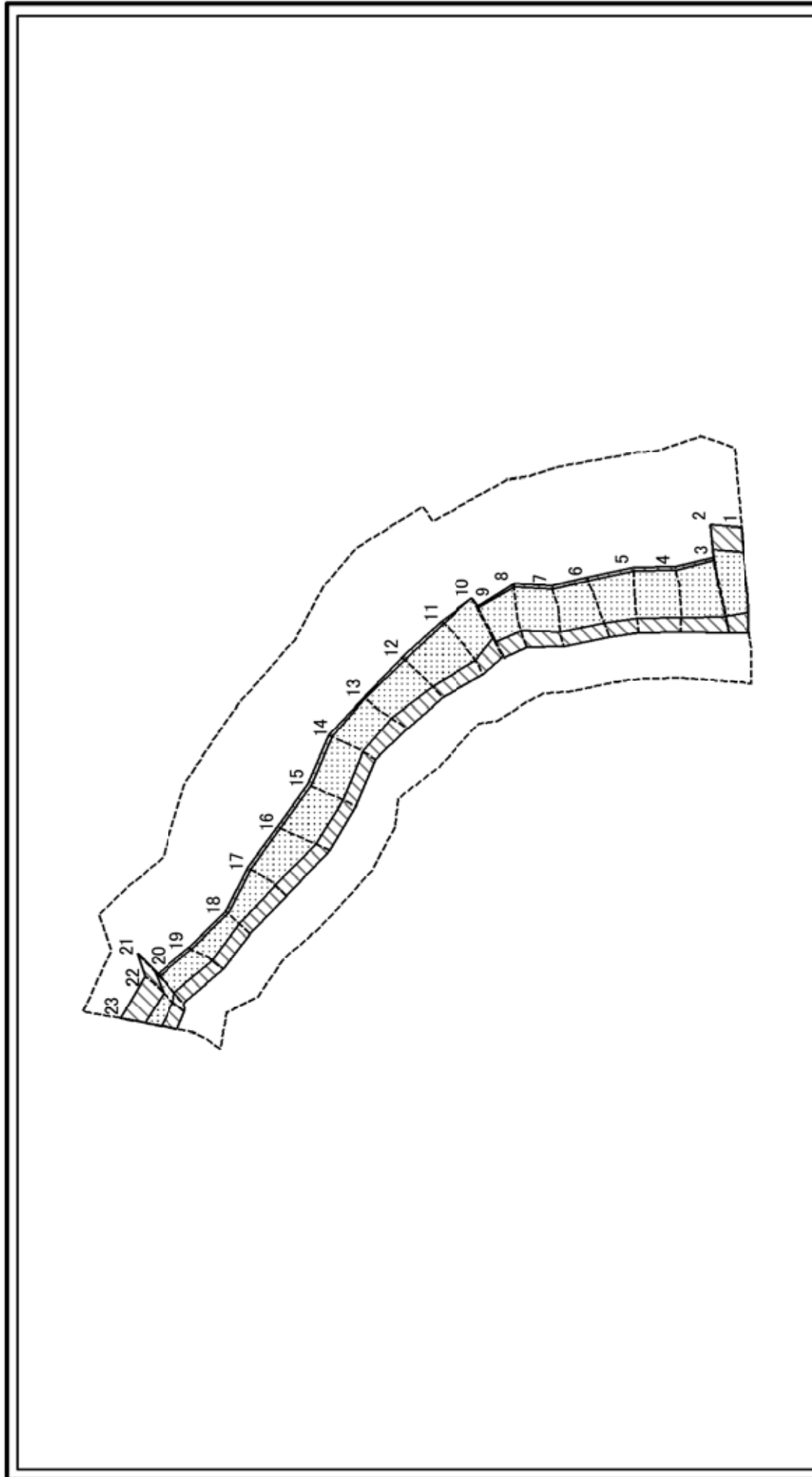
0 25 50 100

様式-2-1(急)
土砂災害警戒区域・土砂災害特別警戒区域
区域図(その2)

図中の数字は横断測線番号を示す

土砂災害防止法施行令第2条の基準に該当する区域 土砂等の(移動)高さが1m以下の場合、 土砂等の移動による力が100kN/mを超える区域 施行令第3条の 基準に該当する 区域		N 縮尺 1:2,000	自然現象 の種類	急傾斜地の崩壊	箇所番号	283
			告示番号		箇所名	出(2)
			告示年月日		所在地	富山県魚津市出

土砂災害警戒区域等の指定の公示に係る図書(その2-2)



0 25 50 100

様式-2-2(急)
土砂災害特別警戒区域の区域区分図
(急傾斜地の崩壊に伴う土石等の移動により
建築物の地上部に作用すると想定される力)

土砂災害防止法施行令第2条の基準に該当する区域
土砂災害防止法
施行令第3条の
基準に該当する
区域
土石等の(移動)高さが1m以下の場合、
土石等の移動による力が100kN/mを超える区域
それ以外の区域

縮尺
1:2,000

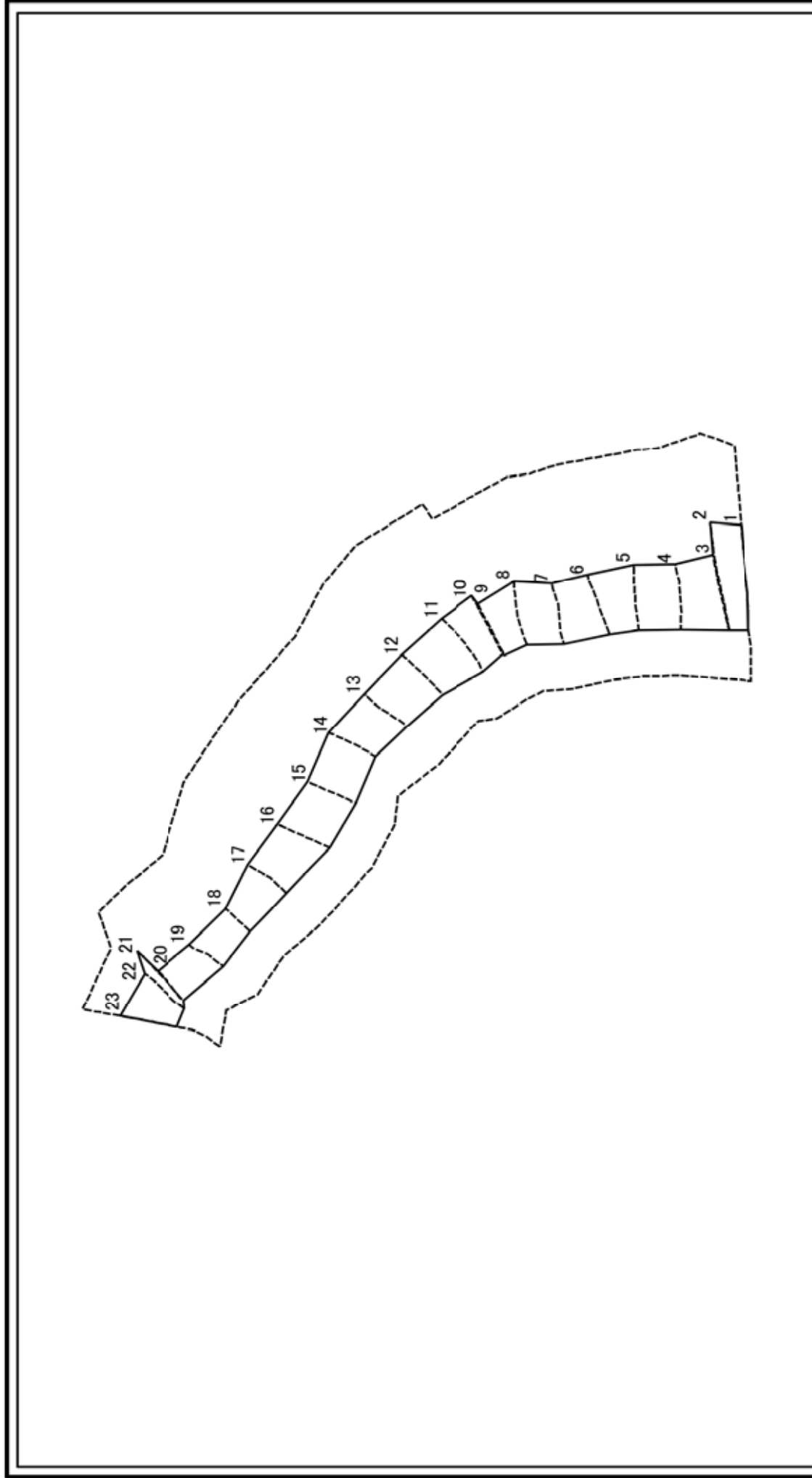
告示番号
告示年月日

急傾斜地の前壊

箇所番号
箇所名
所在地

図中の数字は横断測線番号を示す
283
出(2)
富山県魚津市出

土砂災害警戒区域等の指定の公示に係る図書(その2-3)



0 25 50 100

様式-2-3(急)
 土砂災害特別警戒区域の区域区分図
 (急傾斜地の崩壊に伴う土石等の堆積により
 建築物の地上部に作用すると想定される力)

図中の数字は横断測線番号を示す

土砂災害防止法 施行令第三条の 基準に該当する 区域	<input type="checkbox"/>	土砂災害防止法 施行令第二条の基準に該当する区域	縮尺 1:2,000	自然現象 の種類 告示番号 告示年月日	急傾斜地の崩壊	箇所番号	283
	<input checked="" type="checkbox"/>	土石等の堆積の高さが3mを超える区域 それ以外の区域			箇所名	出(2)	
					所在地	富山県魚津市出	

