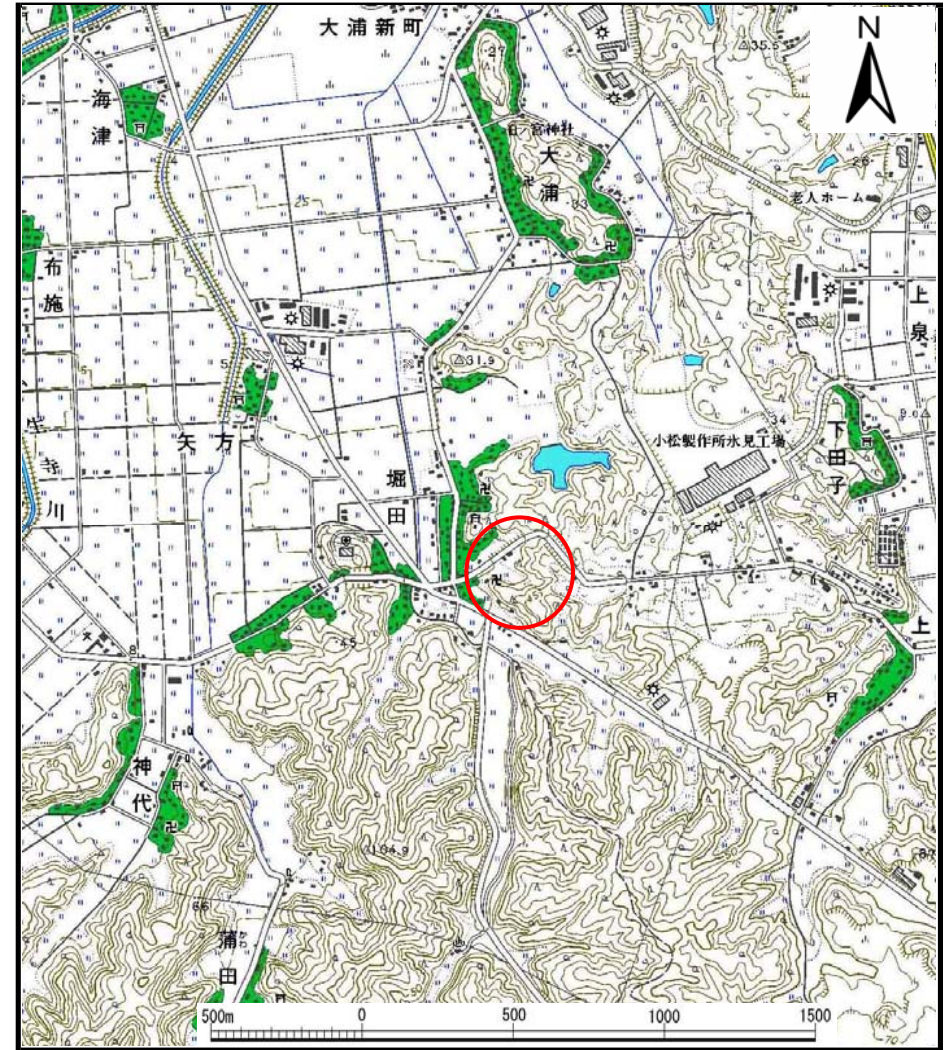


# 土砂災害警戒区域等の指定の公示に係る図書（その1）



(1/200,000)



(1/25,000)

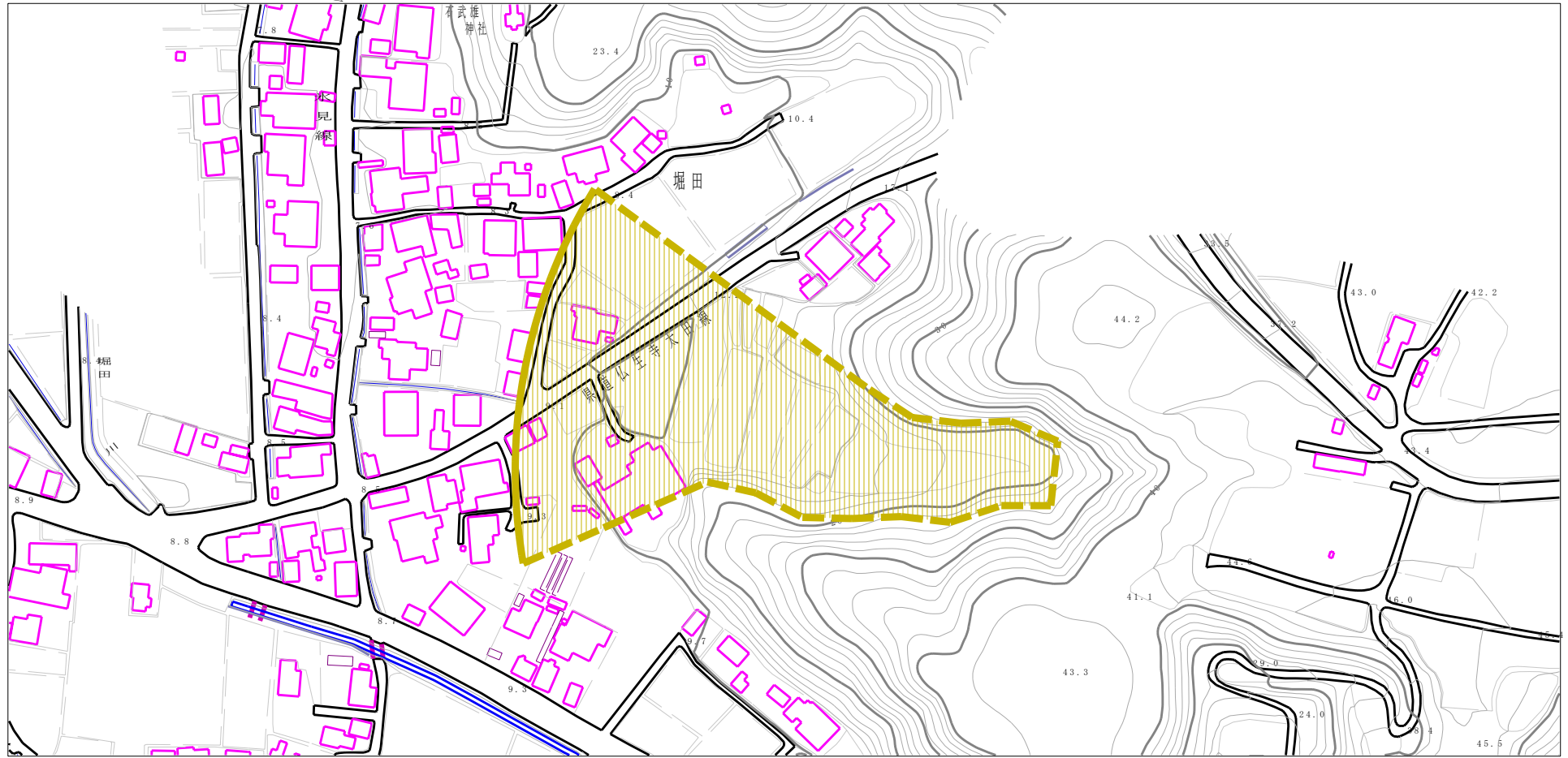
様式-1 (土)  
土砂災害警戒区域・土砂災害特別警戒区域 位置図

|         |          |
|---------|----------|
| 自然現象の種類 | 土石流      |
| 溪流番号    | 735      |
| 溪流名     | 堀田谷 2    |
| 所在地     | 富山県氷見市堀田 |

この地図は、国土地理院長の承認を得て、同院発行の数値地図20000（地図画像）及び数値地図25000（地図画像）を複製したものである。（承認番号 平20業複、第729号）




# 土砂災害警戒区域等指定図（その2）

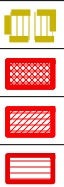
県道五十里



0 1 × 100m

土砂災害警戒区域・土砂災害特別警戒区域  
区域図

|   |   |
|---|---|
| 土砂災害防止法施行令第二条の基準に該当する区域<br>(土砂災害警戒区域)   |  |
| 土砂災害防止法施行令第三条の基準に該当する区域<br>(土砂災害特別警戒区域) |  |
| その他の区域                                  |  |



N  
縮尺  
1:2,500

|         |     |      |          |
|---------|-----|------|----------|
| 自然現象の種類 | 土石流 | 溪流番号 | 735      |
| 告示番号    |     | 溪流名  | 堀田谷2     |
| 告示年月日   |     | 所在地  | 富山県氷見市堀田 |