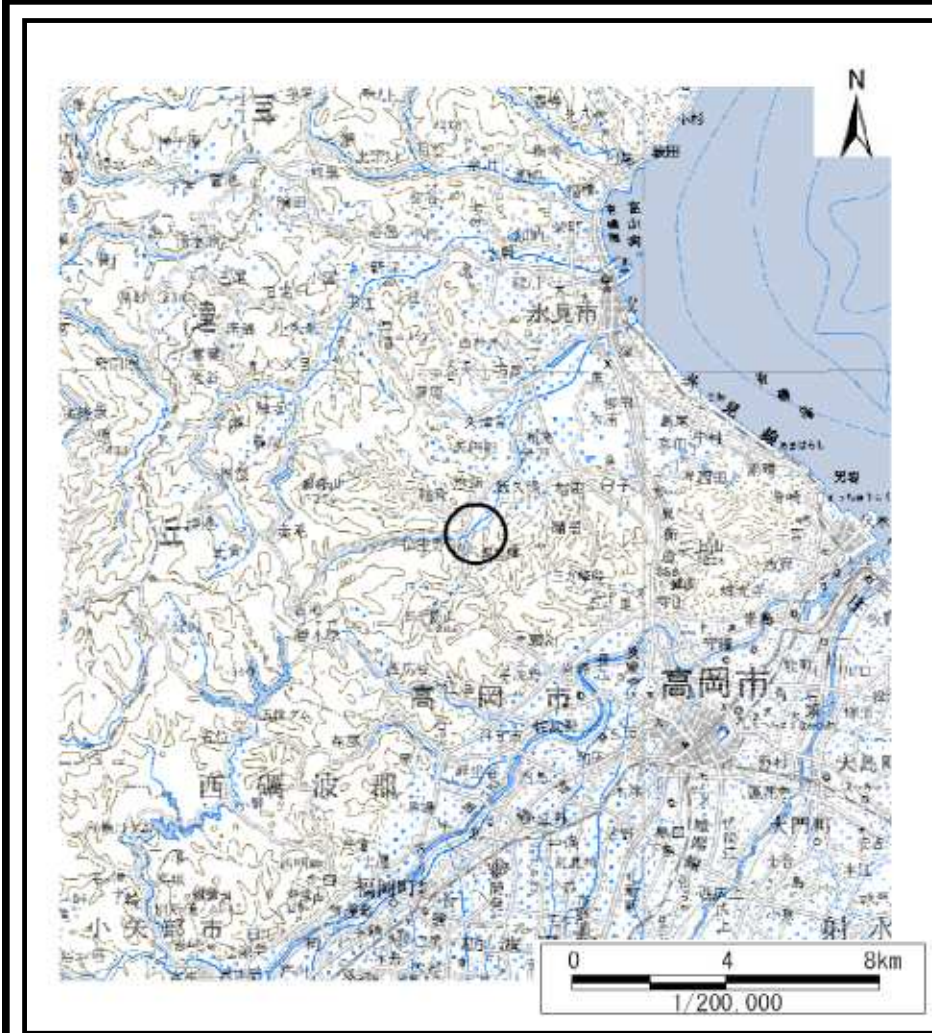
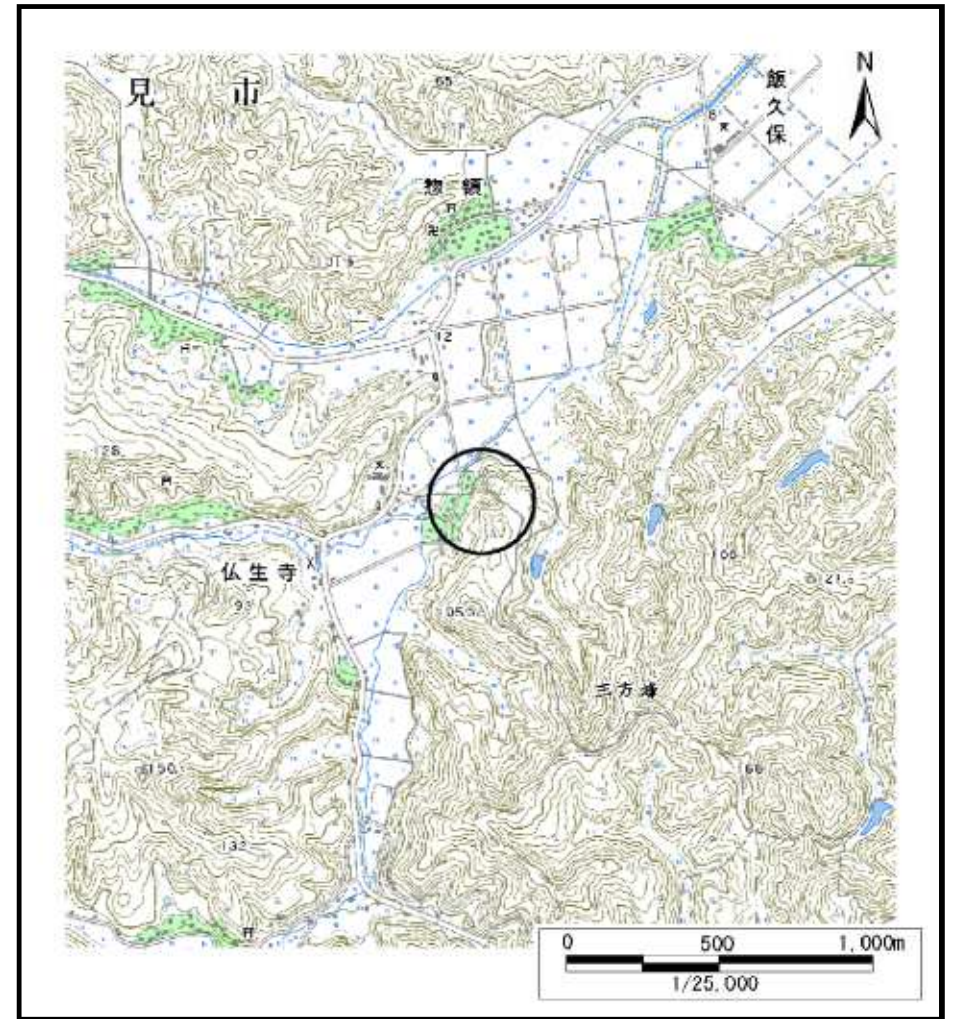


## 土砂災害警戒区域等の指定の公示に係る図書（その1）



(1/200,000)

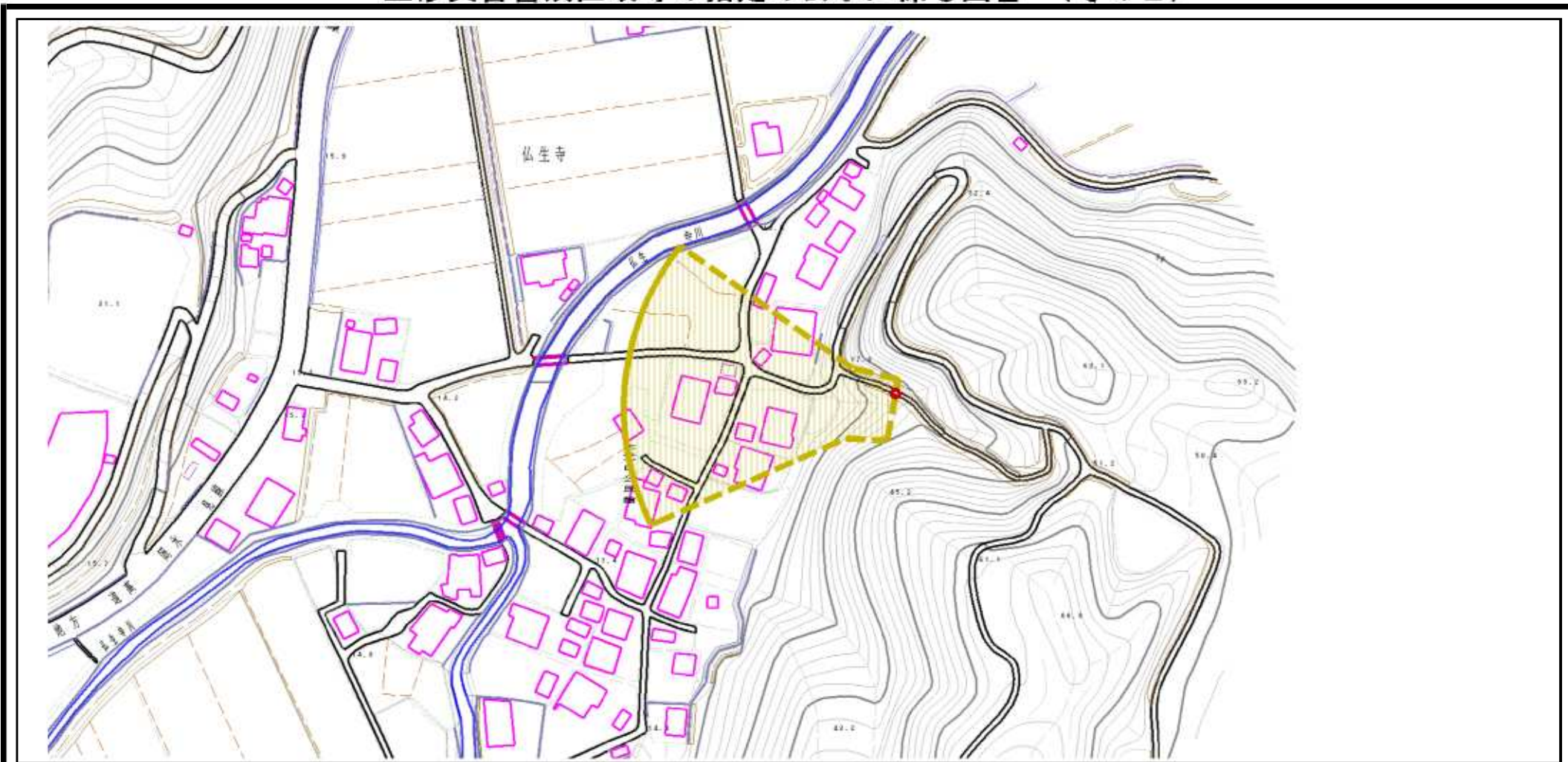


(1/25,000)

様式-1 (土) 土砂災害警戒区域・土砂災害特別警戒区域 位置図	自然現象の種類	土石流
	溪流番号	741
	溪流名	大覚口谷(1)
	所在地	富山県氷見市仏生寺

この地図は、国土地理院長の承認を得て、同院発行の数値地図200000(地図画像)及び数値地図25000(地図画像)を複製したものである。(承認番号 平19総複、第778号)

## 土砂災害警戒区域等の指定の公示に係る図書（その2）



0 1 × 100m

様式-2（土）  
土砂災害警戒区域・土砂災害特別警戒区域  
区域図

	土砂災害防止法施行令第二条の基準に該当する区域		N ↑ 縮尺 1:2,500	自然現象の種類	土石流	溪流番号	741
	土砂災害防止法施行令第三条の基準に該当する区域			告示番号		溪流名	大覚口谷(1)
	土砂災害防止法施行令第三条の基準に該当する区域			告示年月日		所在地	富山県水見市仏生寺
	その他の区域						