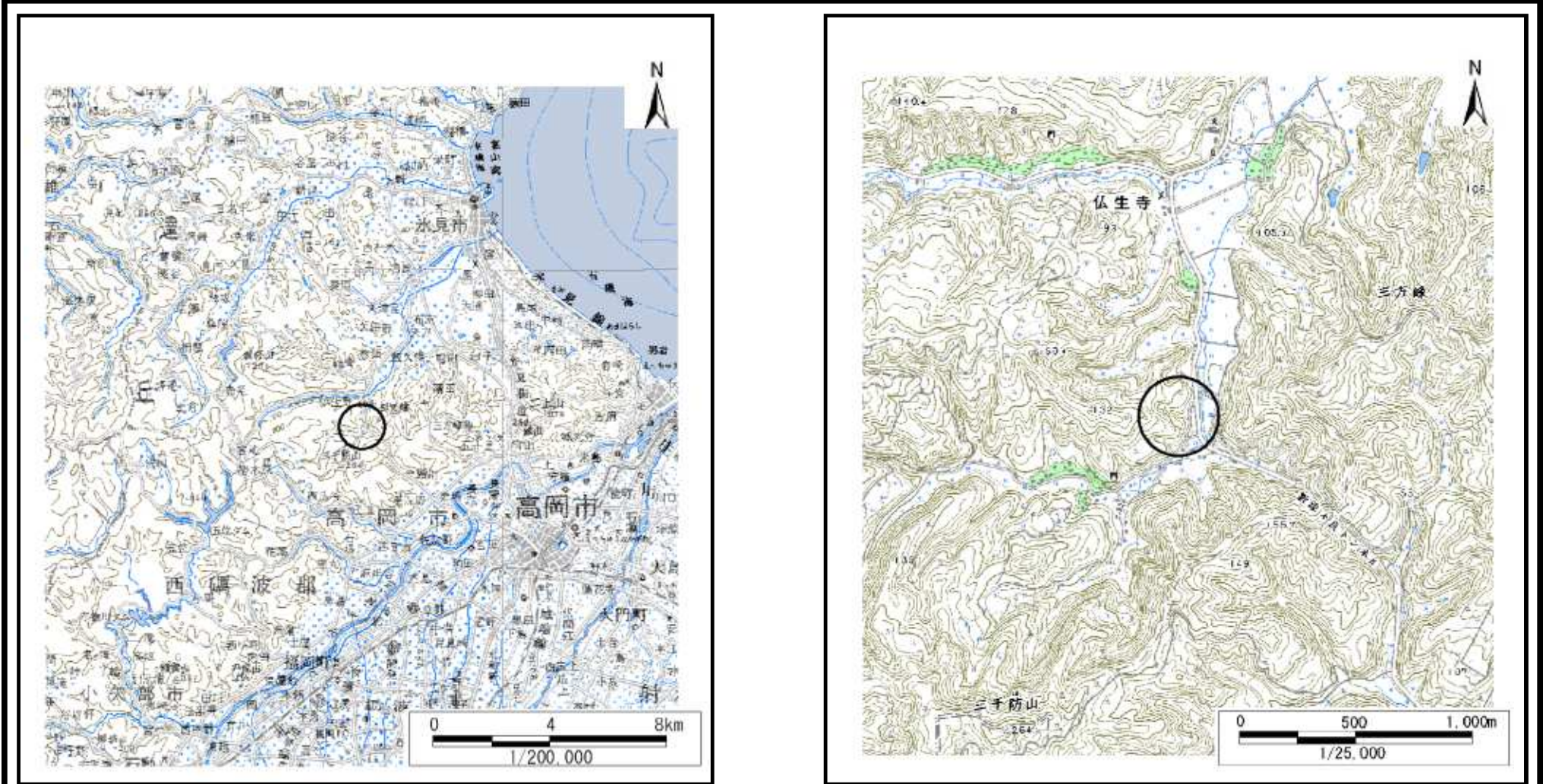


土砂災害警戒区域等の指定の公示に係る図書（その1）



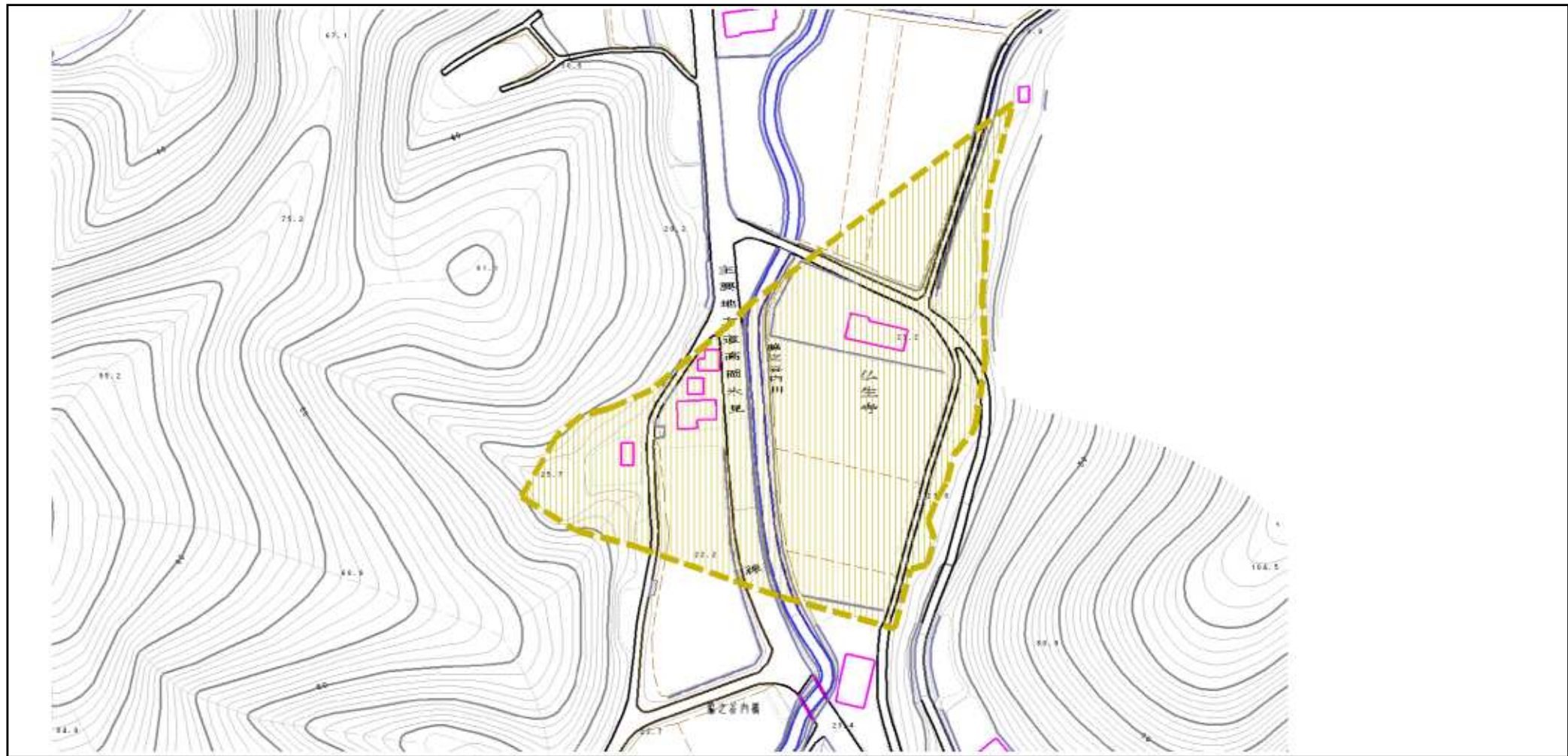
(1/200,000)

(1/25,000)

| | | |
|-------------------------------------|---------|-----------|
| 様式-1 (土) 土砂災害警戒区域・土砂災害特別警戒区域 位置図 | 自然現象の種類 | 土石流 |
| | 溪流番号 | 748 |
| | 溪流名 | 脇之谷内谷 (2) |
| | 所在地 | 富山県氷見市仏生寺 |

この地図は、国土地理院長の承認を得て、同院発行の数値地図200000(地図画像)及び数値地図25000(地図画像)を複製したものである。(承認番号 平19総複、第778号)

土砂災害警戒区域等の指定の公示に係る図書（その2）



0 1 × 100m

| | | | | | | | | | |
|--|-------------------------|--|------|------------------------|---------|-------|------|----------|-----------|
| 様式-2 (土) 土砂災害警戒区域・土砂災害特別警戒区域 区域図 | 土砂災害防止法施行令第二条の基準に該当する区域 | | | N 縮尺 1:2,500 | 自然現象の種類 | 土石流 | 溪流番号 | 748 | |
| | 土砂災害防止法施行令第三条の基準に該当する区域 | | 告示番号 | | 溪流名 | 告示年月日 | 所在地 | 蔵之谷内谷(2) | 富山県水見市仏生寺 |
| | 土砂災害防止法施行令第三条の基準に該当する区域 | | | | | | | | |
| | その他の区域 | | | | | | | | |