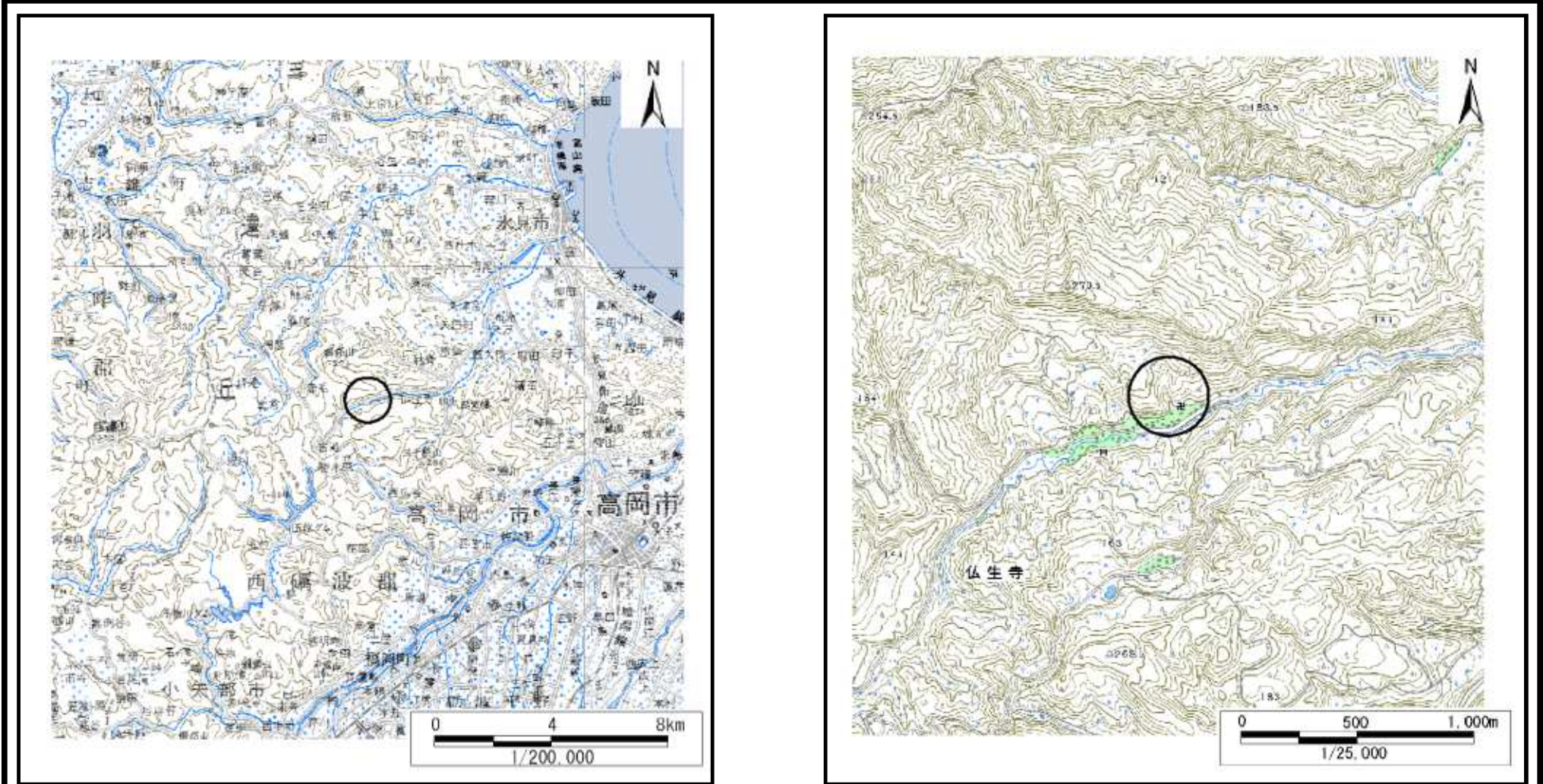


土砂災害警戒区域等の指定の公示に係る図書（その1）



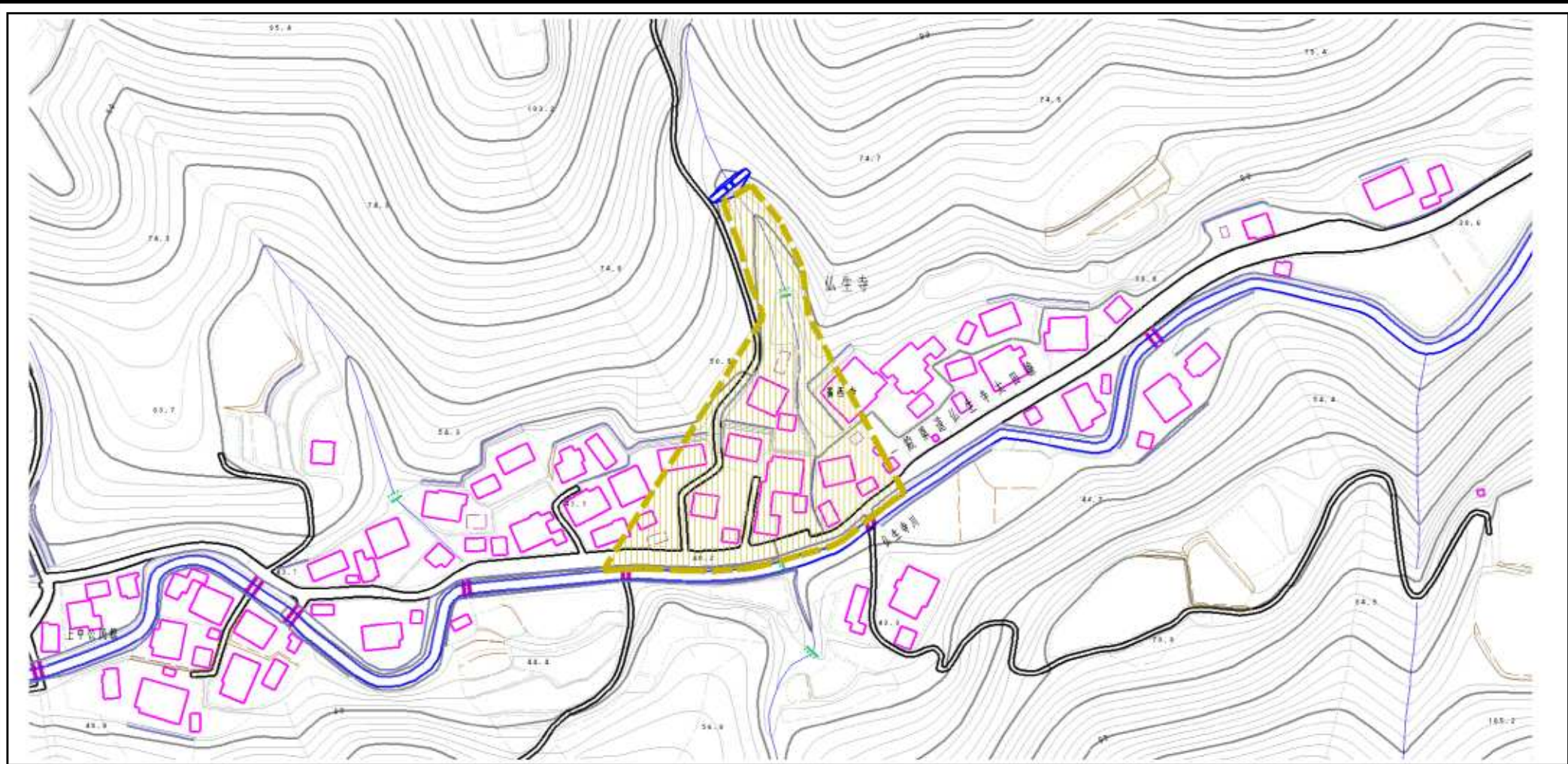
(1/200,000)

(1/25,000)

様式-1 (土) 土砂災害警戒区域・土砂災害特別警戒区域 位置図	自然現象の種類	土石流
	溪流番号	753
	溪流名	下錦谷
	所在地	富山県氷見市仏生寺

この地図は、国土地理院長の承認を得て、同院発行の数値地図200000(地図画像)及び数値地図25000(地図画像)を複製したものである。(承認番号 平19総複、第778号)

土砂災害警戒区域等の指定の公示に係る図書（その2）



0 1 × 100m

<p>様式-2 (土) 土砂災害警戒区域・土砂災害特別警戒区域 区域図</p>	<p>土砂災害防止法施行令第二条の基準に該当する区域</p>		<p>N</p>	<p>自然現象 の種類</p>	<p>土石流</p>	<p>溪流番号</p>	<p>753</p>	
	<p>土砂災害防止法施行令第三条の基準に該当する区域</p>			<p>縮尺 1:2,500</p>	<p>告示番号</p>		<p>溪流名</p>	<p>下錦谷</p>
	<p>その他の区域</p>				<p>告示年月日</p>		<p>所在地</p>	<p>富山県氷見市仏生寺</p>