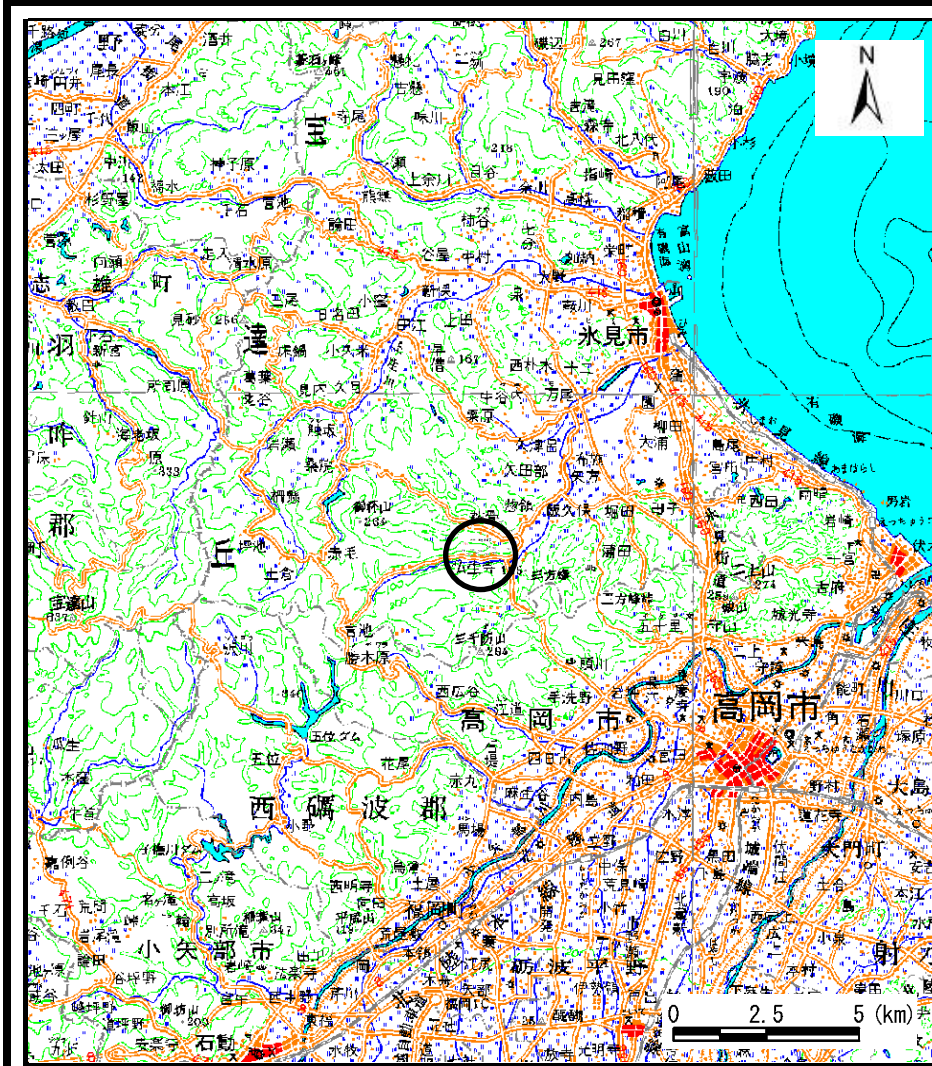
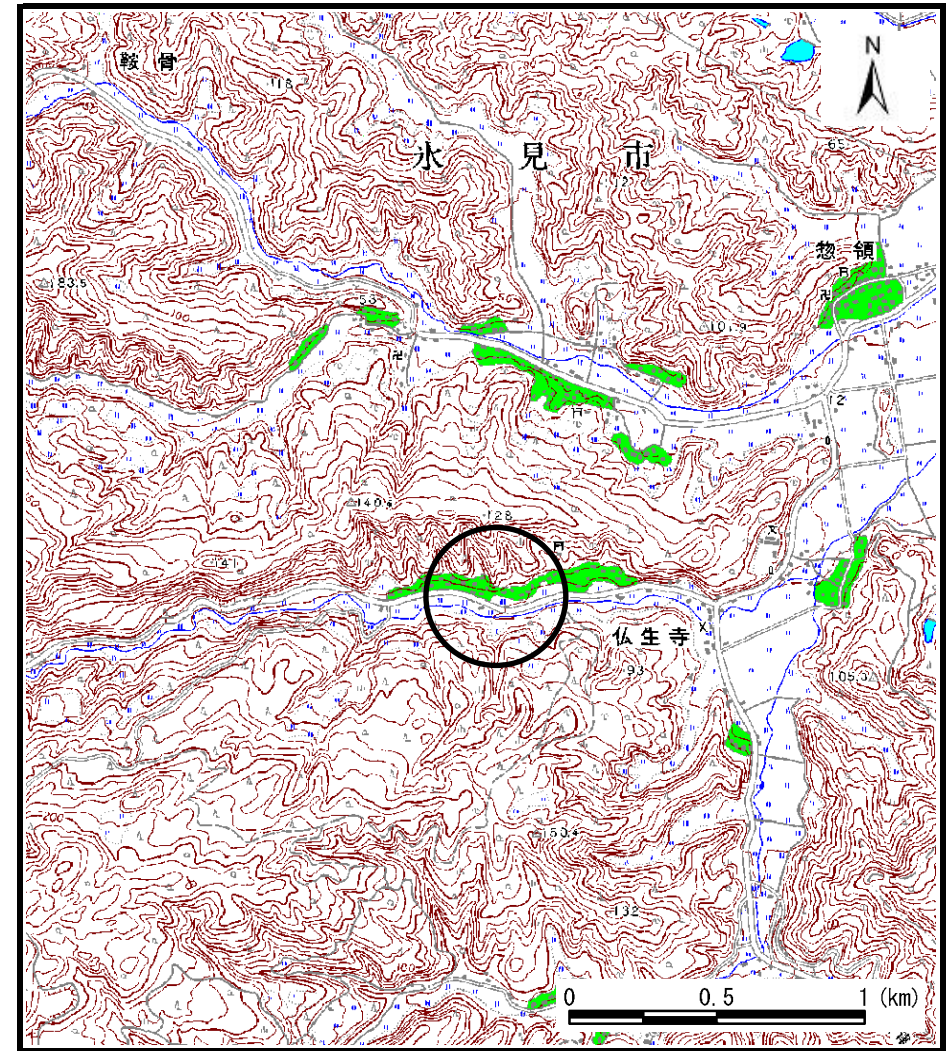


土砂災害警戒区域等の指定の公示に係る 図書（その1）



(1/200,000)



(1/25,000)

様式－1（土）

土砂災害警戒区域・土砂災害特別警戒区域
位置図

自然現象の種類

土石流

溪流番号

757

溪流名

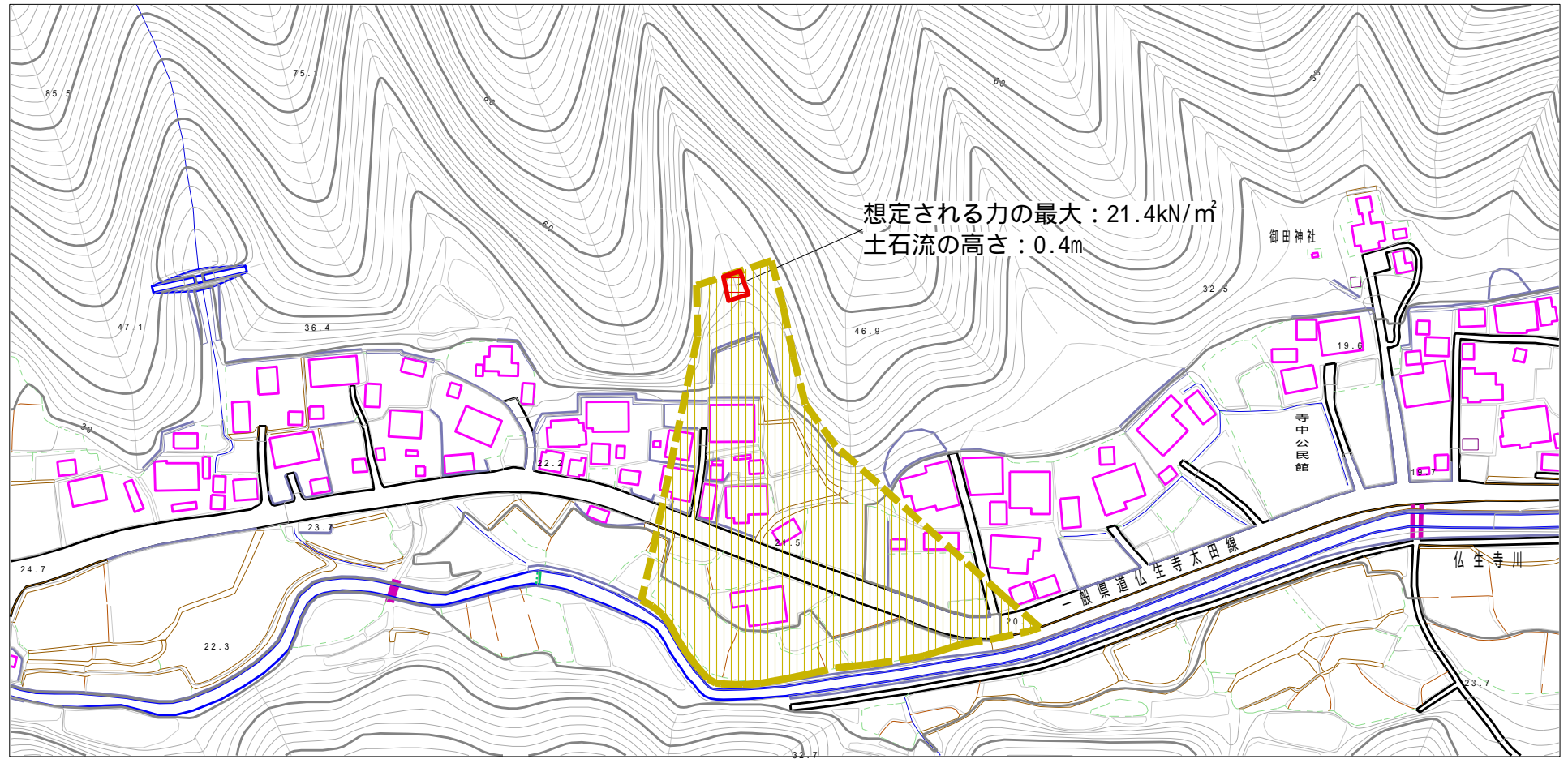
左近の谷内川

所在地

富山県氷見市仏生寺

この地図は、国土地理院長の承認を得て、同院発行の20万分の1・2万5千分の1の地形図を複製したものである。（承認番号 平19総複 第778号）

土砂災害警戒区域等の指定の公示に係る図書（その2）



想定される力の最大：21.4kN/m²
土石流の高さ：0.4m

0 × 100m

様式-2(土)

土砂災害警戒区域・土砂災害特別警戒区域
区域図

土砂災害防止法施行令第二条の基準に該当する区域 (土砂災害警戒区域)	
土砂災害防止法施行令第三条の基準に該当する区域 (土砂災害特別警戒区域)	
その他の区域	

N

縮尺
1:2,500

自然現象の種類	土石流	溪流番号	757
告示番号		溪流名	左近の谷内川
告示年月日		所在地	富山県氷見市仏生寺