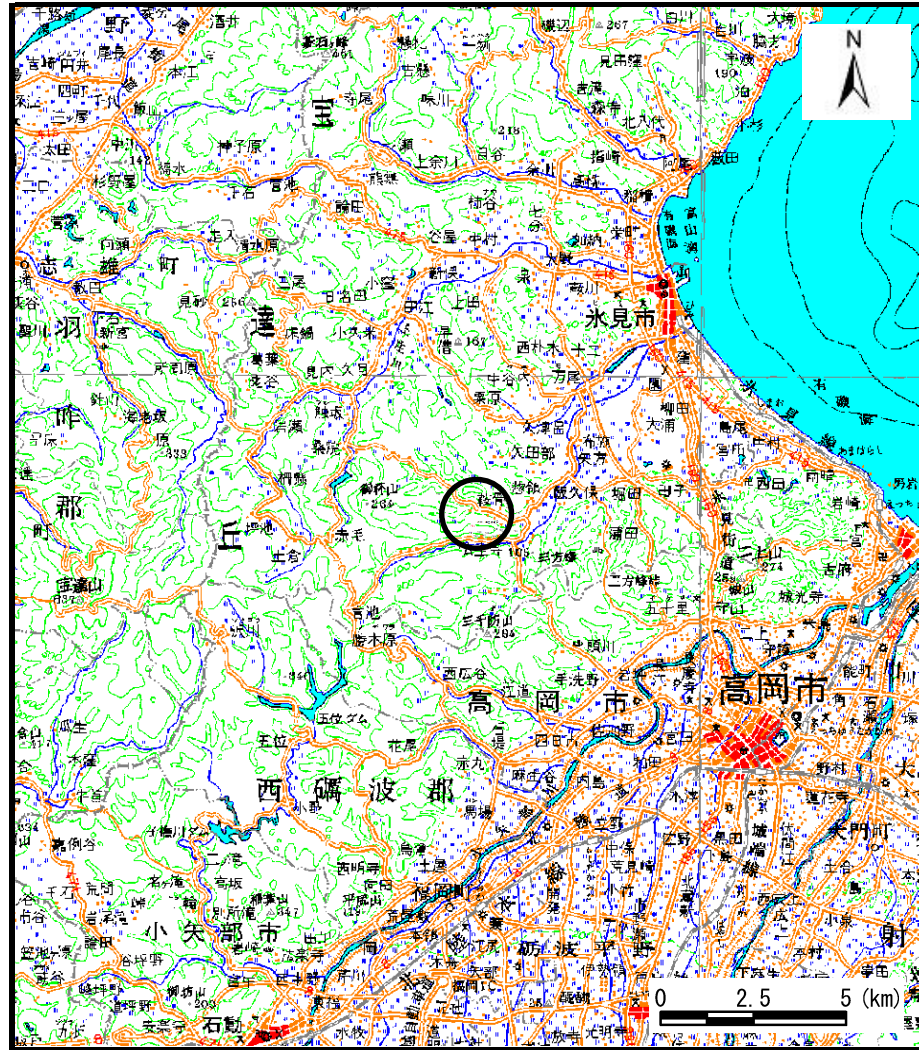
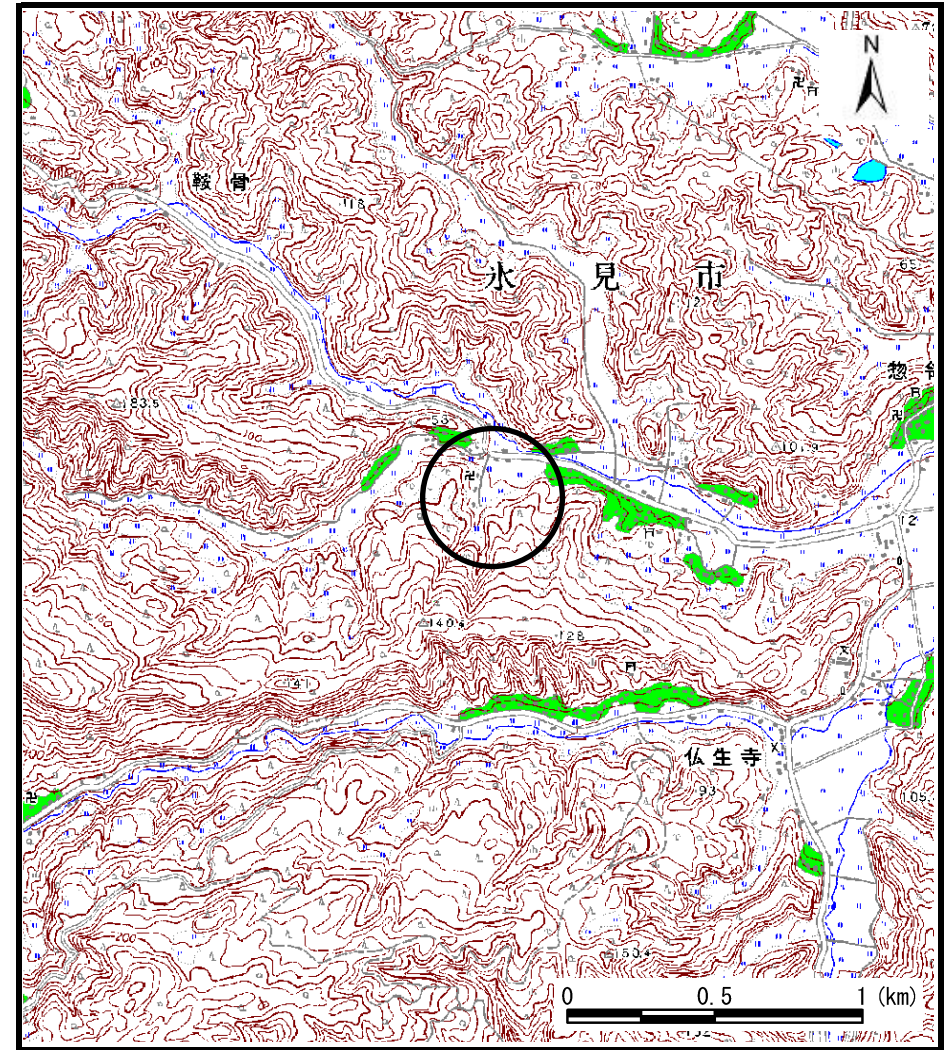


土砂災害警戒区域等の指定の公示に係る図書（その1）



(1/200,000)



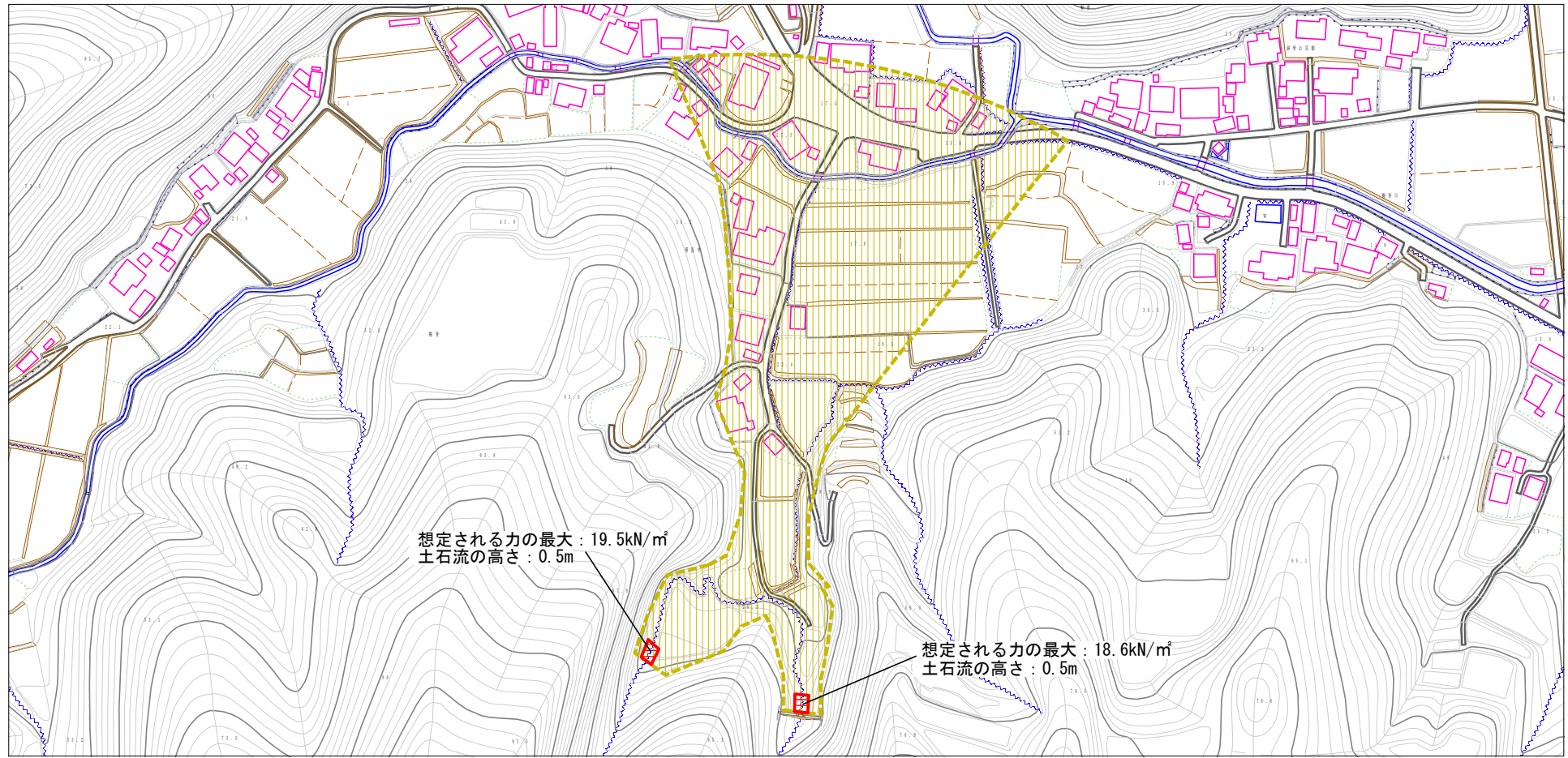
(1/25,000)

様式－1（土）
土砂災害警戒区域・土砂災害特別警戒区域
位置図

自然現象の種類	土石流
溪流番号	764
溪流名	明後谷
所在地	富山県水見市鞍骨

この地図は、国土地理院長の承認を得て、同院発行の20万分の1・2万5千分の1の地形図を複製したものである。（承認番号 平19総複 第778号）

土砂災害警戒区域等の指定の公示に係る図書(その2)



想定される力の最大 : 19.5kN/m²
土石流の高さ : 0.5m

想定される力の最大 : 18.6kN/m²
土石流の高さ : 0.5m

0 1 x 100 m

様式-2(土)
土砂災害警戒区域・土砂災害特別警戒区域
区域図

土砂災害防止法施行令第二条の基準に該当する区域 (土砂災害警戒区域)		N 縮尺 1:2,500	自然現象 の種類	土石流	溪流番号	764
土砂災害防止 法施行令第三 条の基準に該 当する区域			告示番号		溪流名	明後谷
土砂災害特別 警戒区域			告示年月日		所在地	富山県氷見市鞍骨