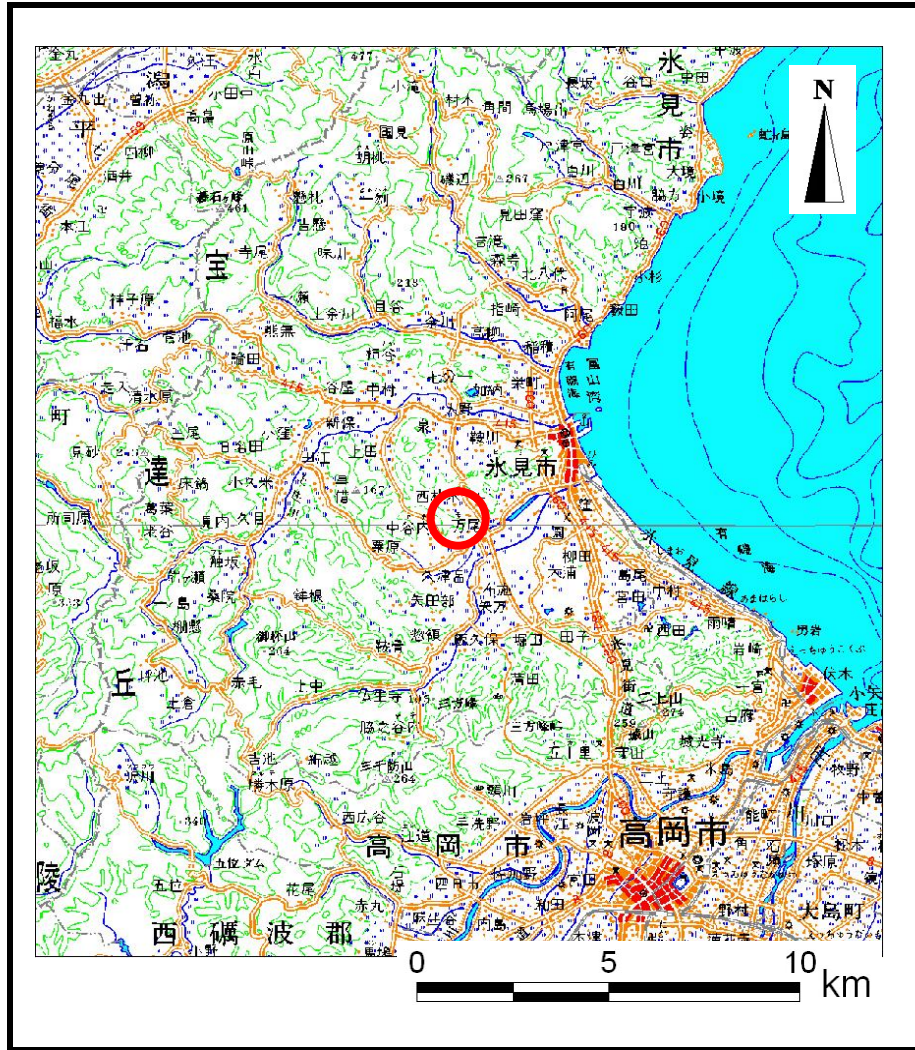
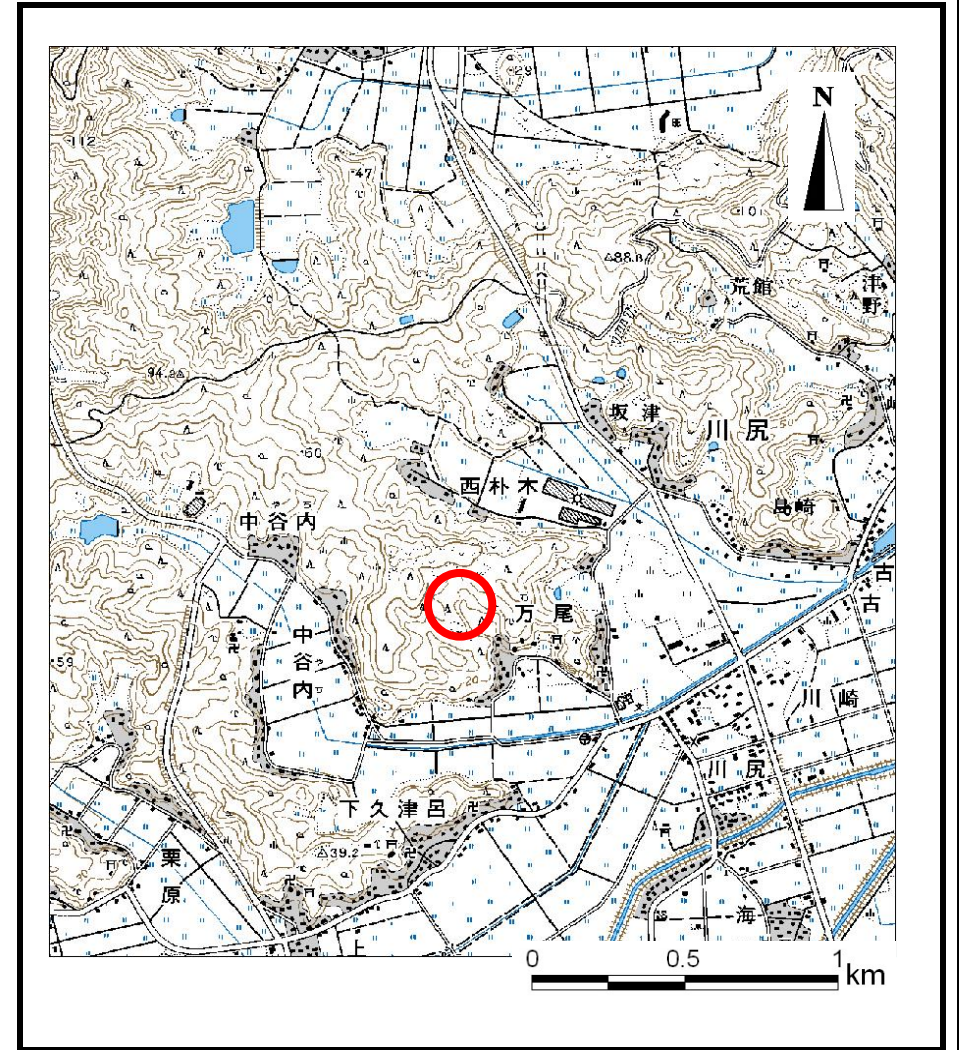


# 土砂災害警戒区域等の指定の公示に係る図書（その1）



(1/200,000)



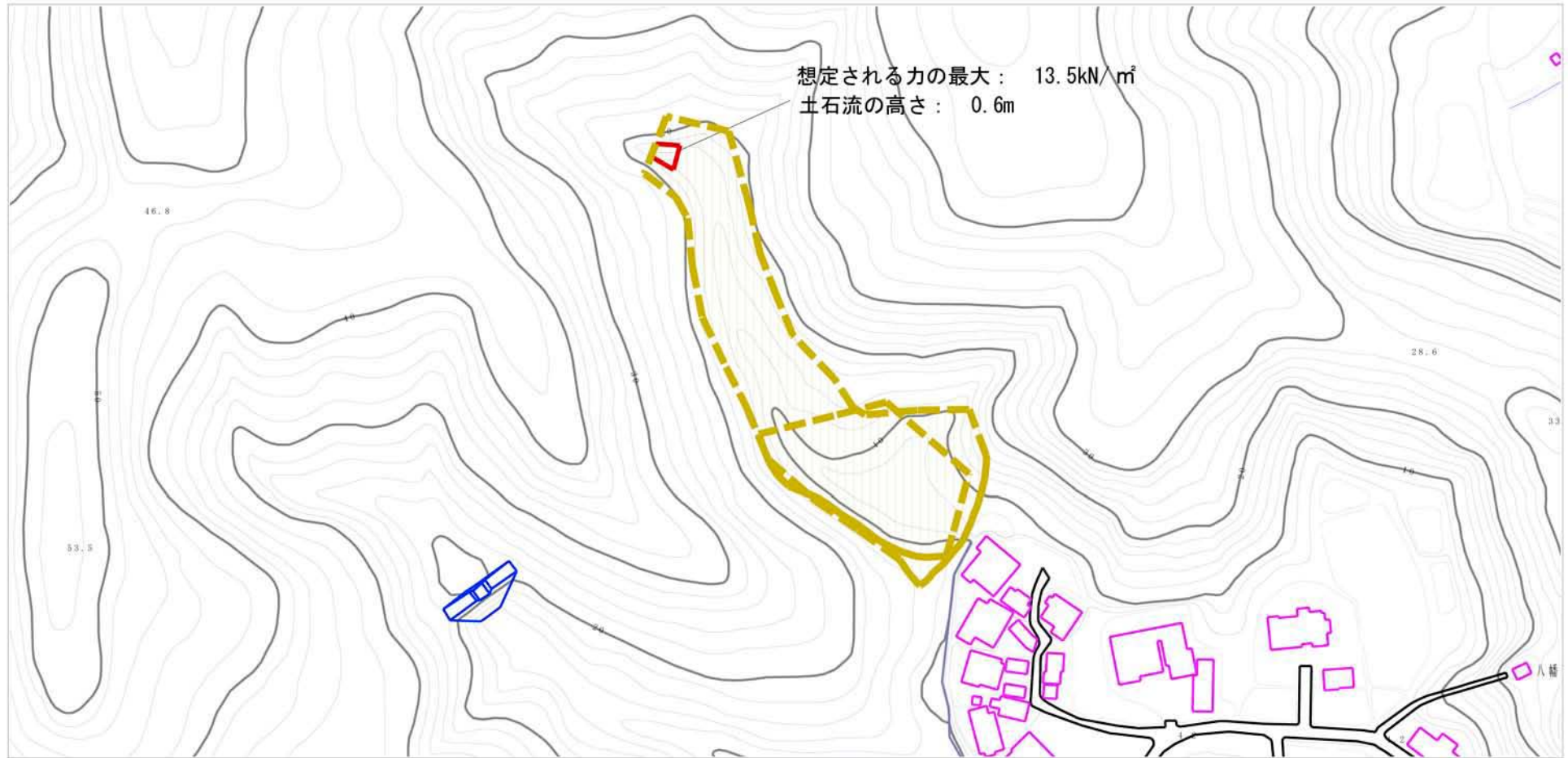
(1/25,000)

様式-1 (土)  
土砂災害警戒区域・土砂災害特別警戒区域 位置図

自然現象の種類	土石流
溪流番号	775
溪流名	万尾谷(1)
所在地	富山県氷見市万尾

この地図は、国土地理院長の承認を得て、同院発行の数値地図200000（地図画像）及び数値地図25000（地図画像）を複製したものである。（認証番号 平20業復、第729号）

# 土砂災害警戒区域等の指定の公示に係る図書（その2）



様式-2(土)

土砂災害警戒区域・土砂災害特別警戒区域図

土砂災害防止法施行令第二条の基準に該当する区域



自然現象の種類

土石流

溪流番号 775

土砂災害防止法施行令第三条の基準に該当する区域



縮尺 1:2,500

告示番号

溪流名 万尾谷(1)

土砂災害防止法施行令第三条の基準に該当する区域



告示年月日

所在地 富山県氷見市万尾

その他の区域

