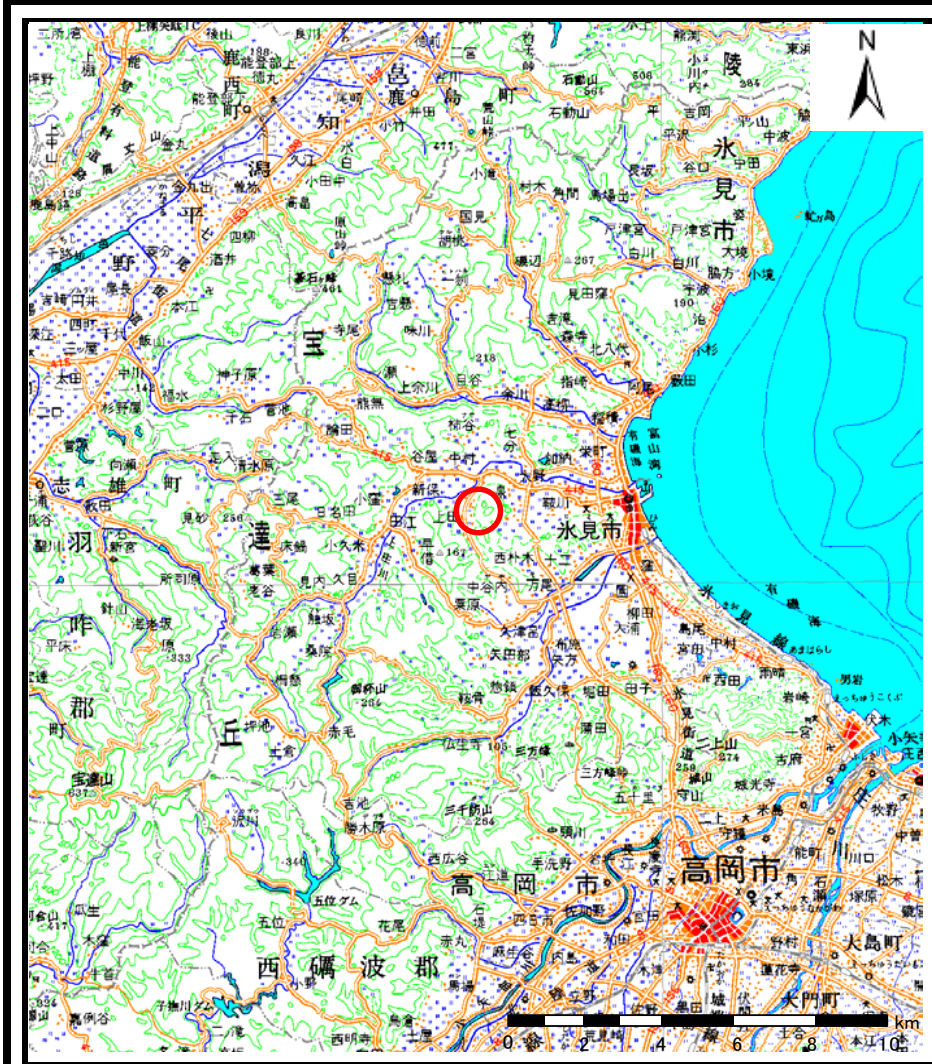
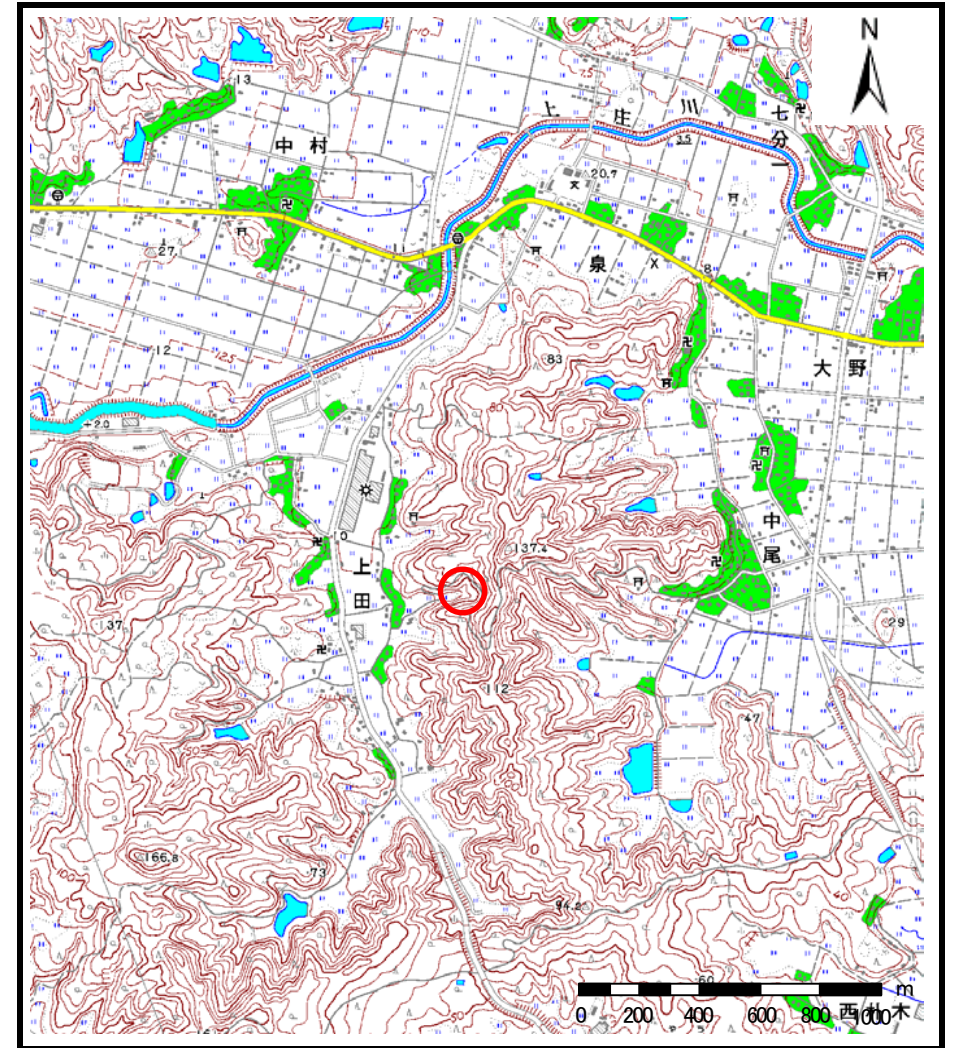


土砂災害警戒区域等の指定の公示に係る図書（その1）



(1/200,000)



(1/25,000)

様式-1 (土)
土砂災害警戒区域・土砂災害特別警戒区域 位置図

自然現象の種類

土石流

溪流番号

0782

溪流名

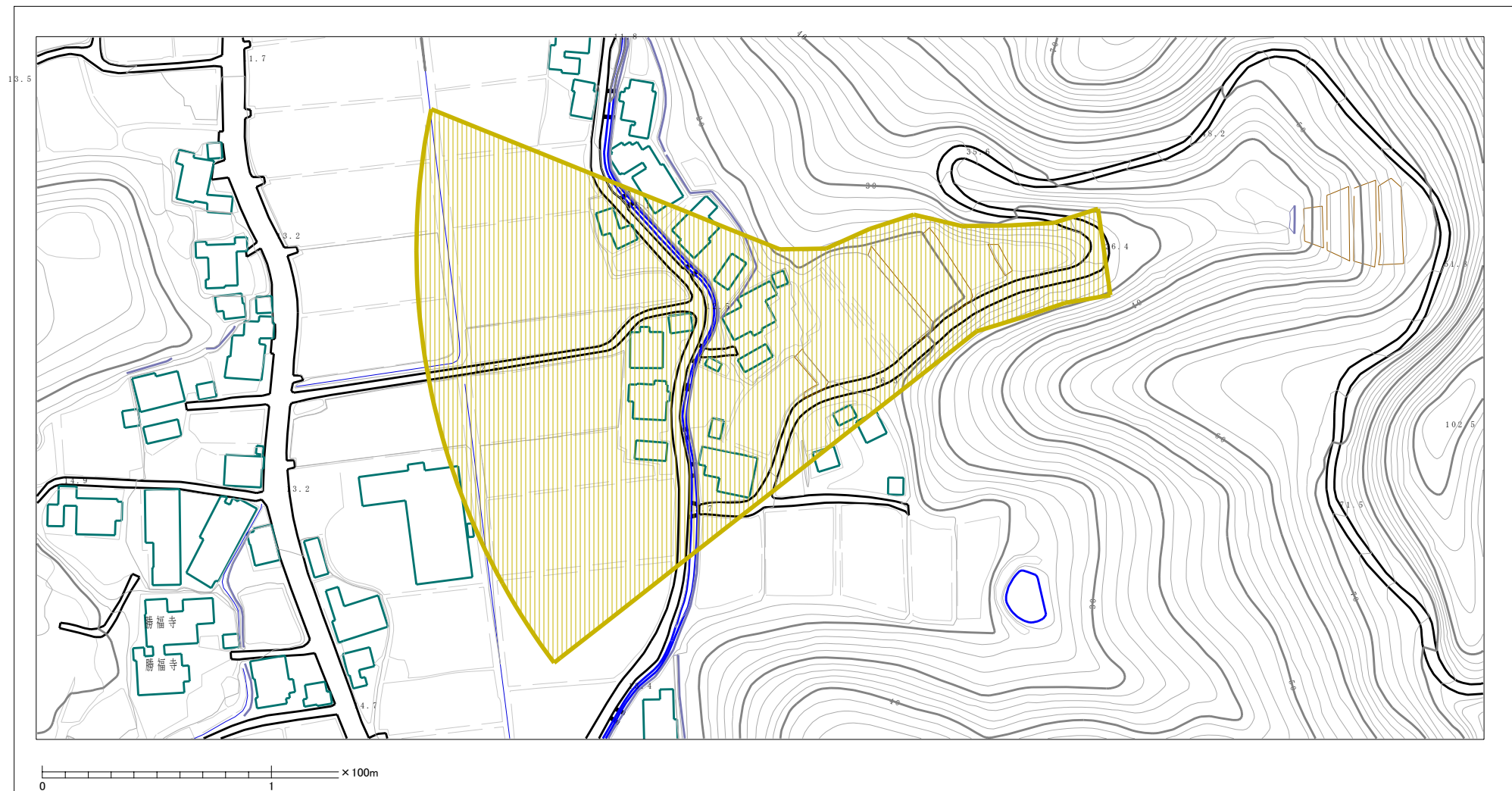
坂の谷内

所在地

富山県氷見市上田

この地図は、国土地理院長の承認を得て、同院発行の数値地図20000（地図画像）及び数値地図25000（地図画像）を複製したものである。（承認番号 平18総複、第601号）

土砂災害警戒区域等の指定の公示に係る図書（その2）



様式-2(土)

土砂災害警戒区域・土砂災害特別警戒区域
区域図

土砂災害防止法施行令第二条の基準に該当する区域



自然現象
の種類

土石流

溪流番号 0782

土砂災害防止
法施行令第三
条の基準に該
当する区域



縮尺
1:2,500

告示番号

溪流名 坂の谷内

土砂災害防止
法施行令第三
条の基準に該
当する区域



告示年月日

所在地 富山県氷見市上田

その他の区域

