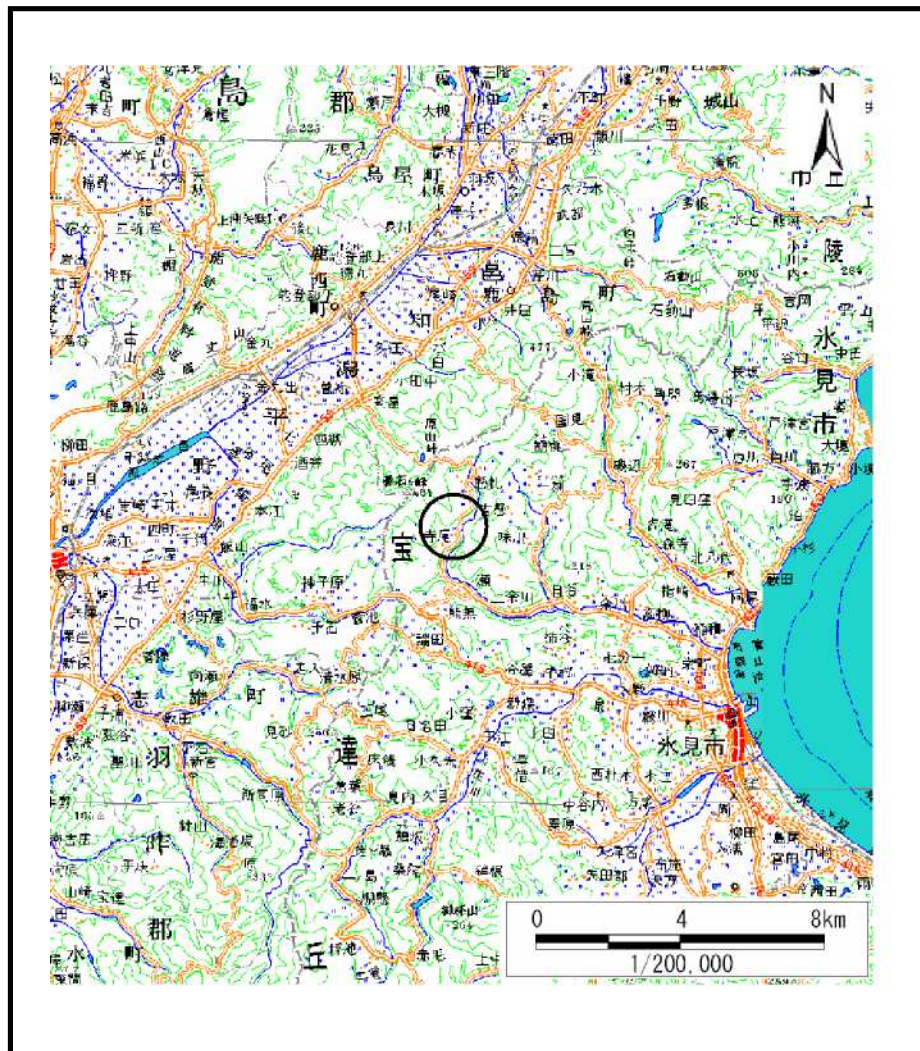
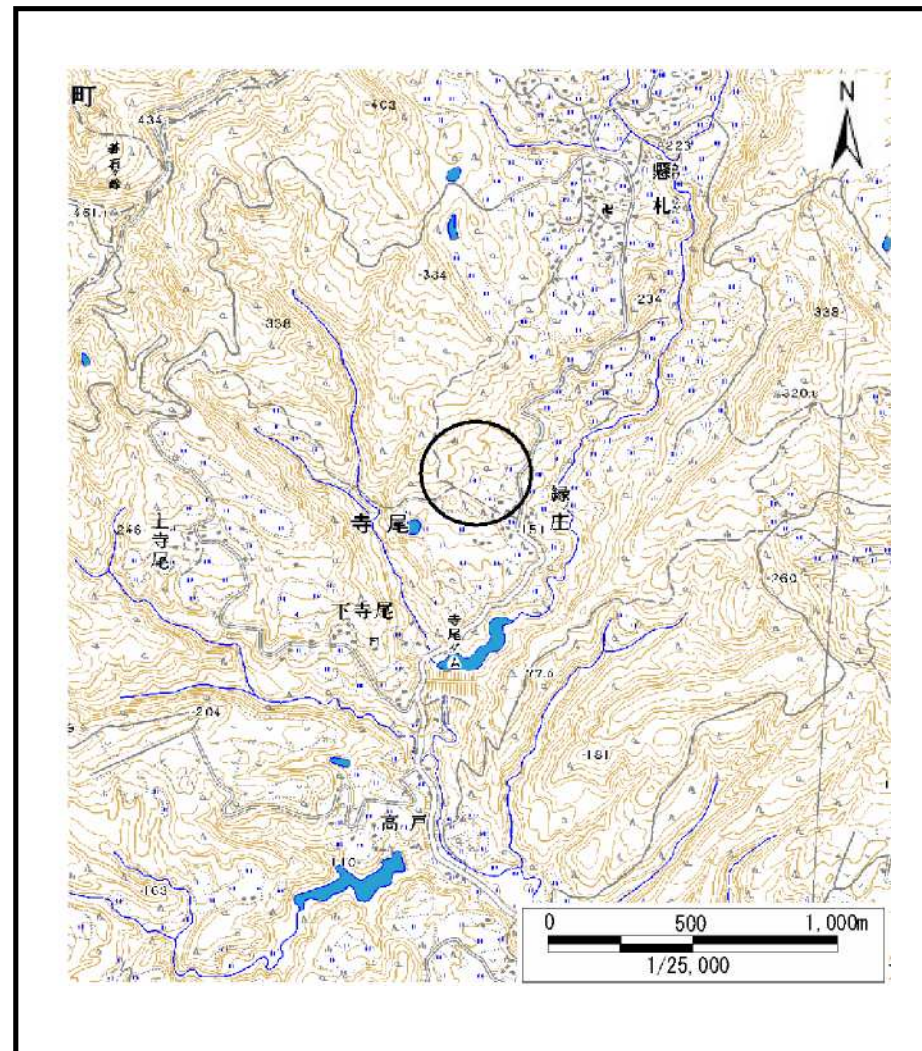


土砂災害警戒区域等の指定の公示に係る図書（その1）



(1/200,000)



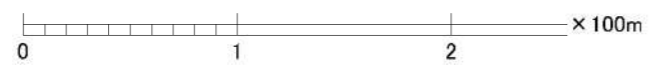
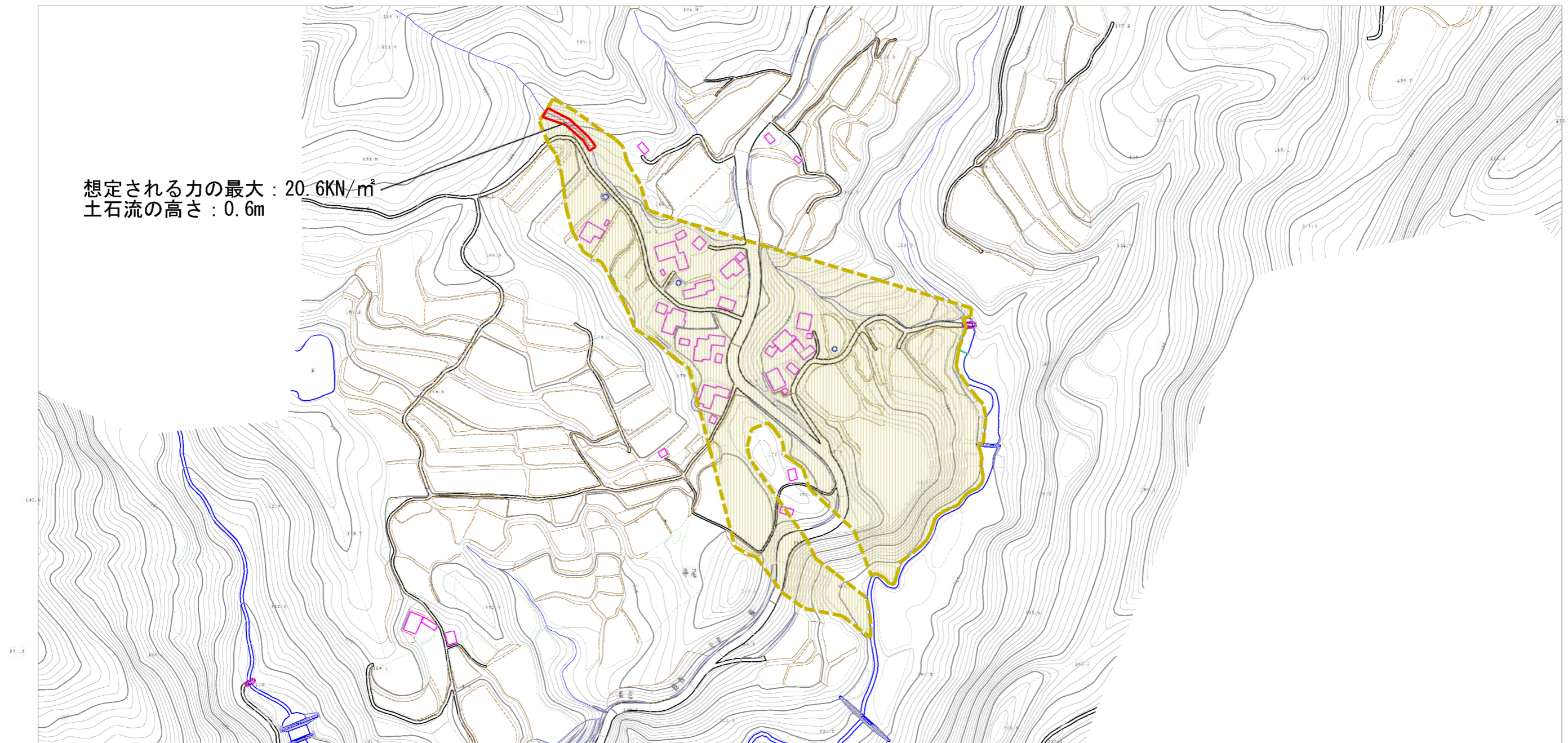
(1/25,000)

様式-1 (土)
土砂災害警戒区域・土砂災害特別警戒区域 位置図

自然現象の種類	土石流
溪流番号	850
溪流名	七曲谷
所在地	富山県氷見市寺尾

この地図は、国土地理院長の承認を得て、同院発行の数値地図200000（地図画像）及び数値地図25000（地図画像）を複製したものである。（承認番号 平18総複、第601号）

土砂災害警戒区域等の指定の公示に係る図書（その2）



様式-2(土) 土砂災害警戒区域・土砂災害特別警戒区域 区域図	土砂災害警戒区域等指定の告示に係る図書 土砂災害警戒区域 土砂災害特別警戒区域 その他	土砂災害警戒区域等指定の告示に係る図書 土砂災害警戒区域 土砂災害特別警戒区域 その他	自然現象の種類 土石流	溪流番号 850
	告示番号 告示年月日	縮尺 1:2,500	溪流名 七曲谷	所在地 富山県水見市寺尾
	土砂災害警戒区域等指定の告示に係る図書 土砂災害警戒区域 土砂災害特別警戒区域 その他			