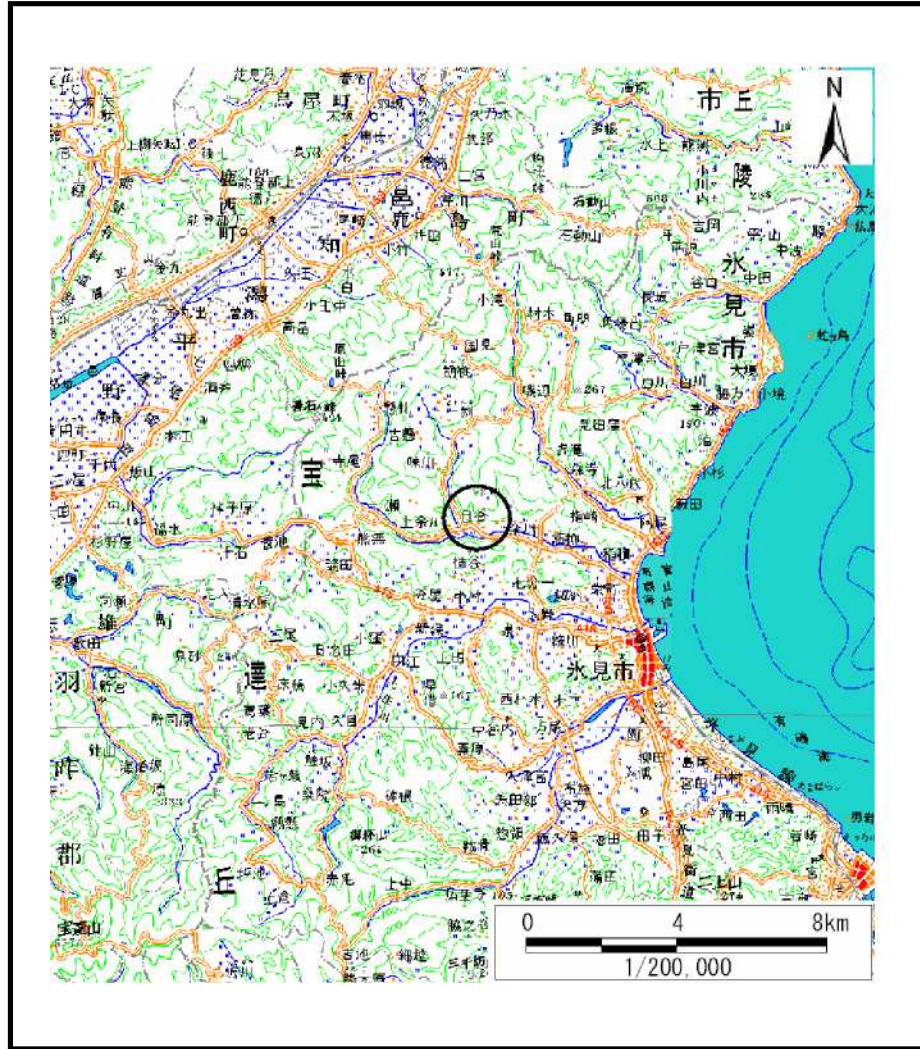
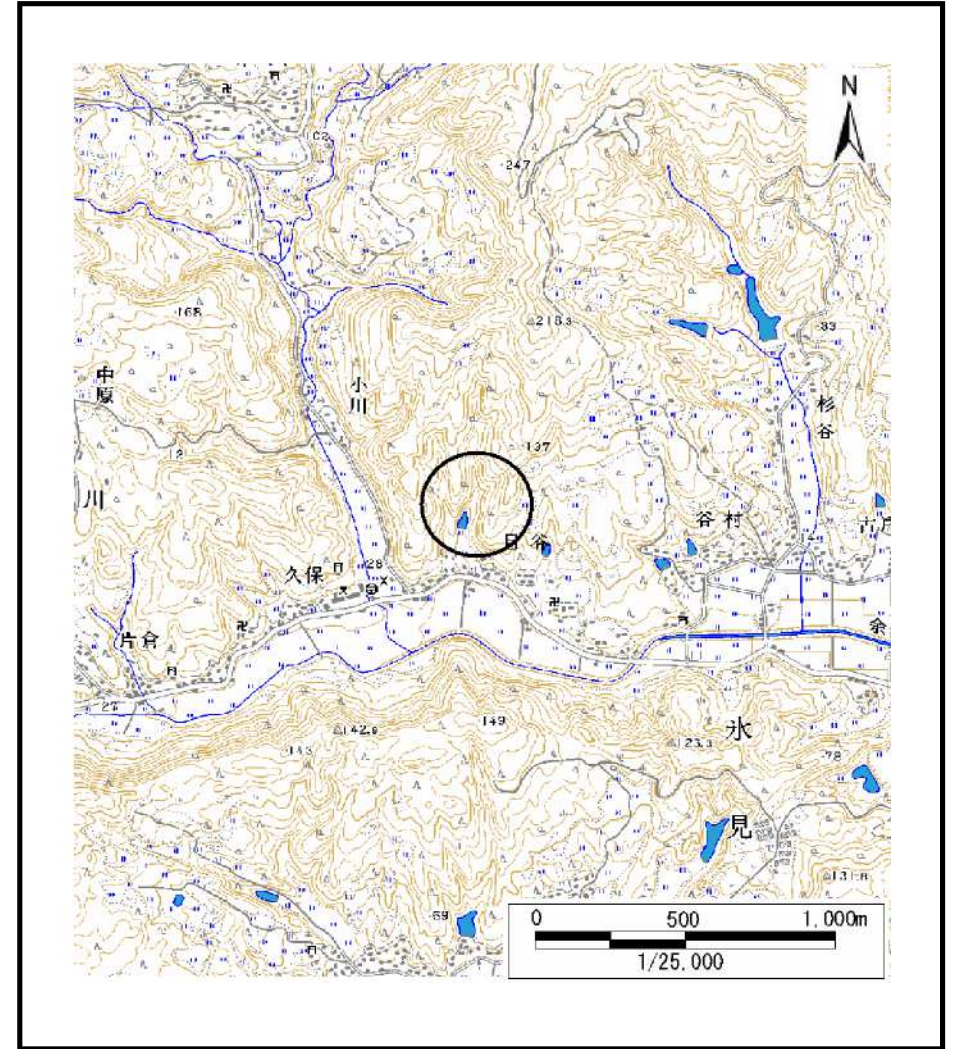


# 土砂災害警戒区域等の指定の公示に係る図書（その1）



(1/200,000)

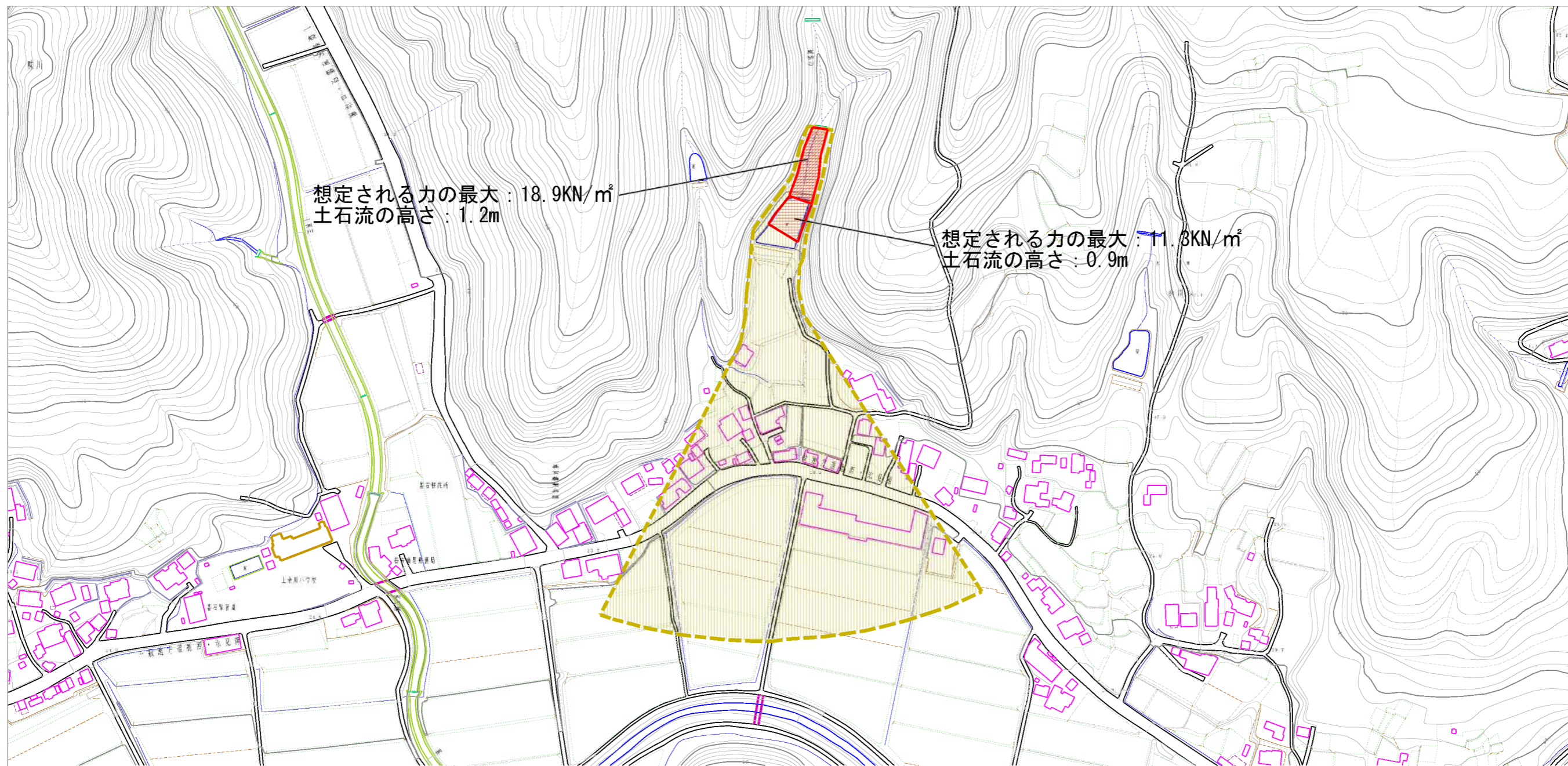


(1/25,000)

様式-1 (土)  
土砂災害警戒区域・土砂災害特別警戒区域 位置図

自然現象の種類	土石流
溪流番号	860
溪流名	堂放谷
所在地	富山県水見市余川

この地図は、国土地理院長の承認を得て、同院発行の数値地図200000（地図画像）及び数値地図25000（地図画像）を複製したものである。（承認番号 平18総複、第601号）



様式-2(土) 土砂災害警戒区域・土砂災害特別警戒区域 区域図	本邦災害防止法第2条第2項の指定に係る区域 本邦災害防止法第2条第2項の指定に係る区域		N 縮尺 1:2,500	自然現象 の種類 土石流	渓流番号 860
	土砂災害防止法第2条第2項の指定に係る区域 土砂災害防止法第2条第2項の指定に係る区域			告示番号	渓流名 堂放谷
	その他の区域			告示年月日	所在地 富山県水見市余川