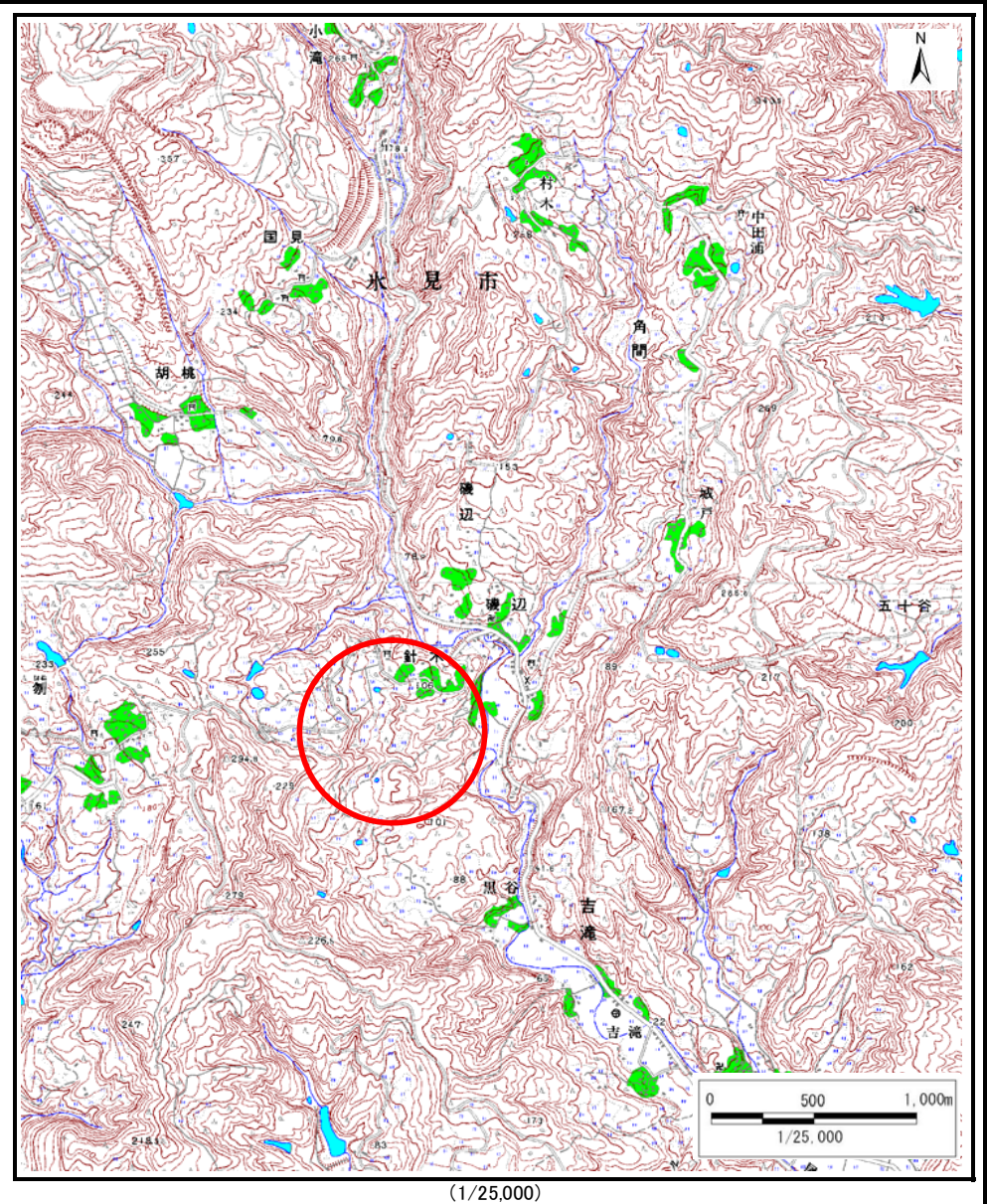
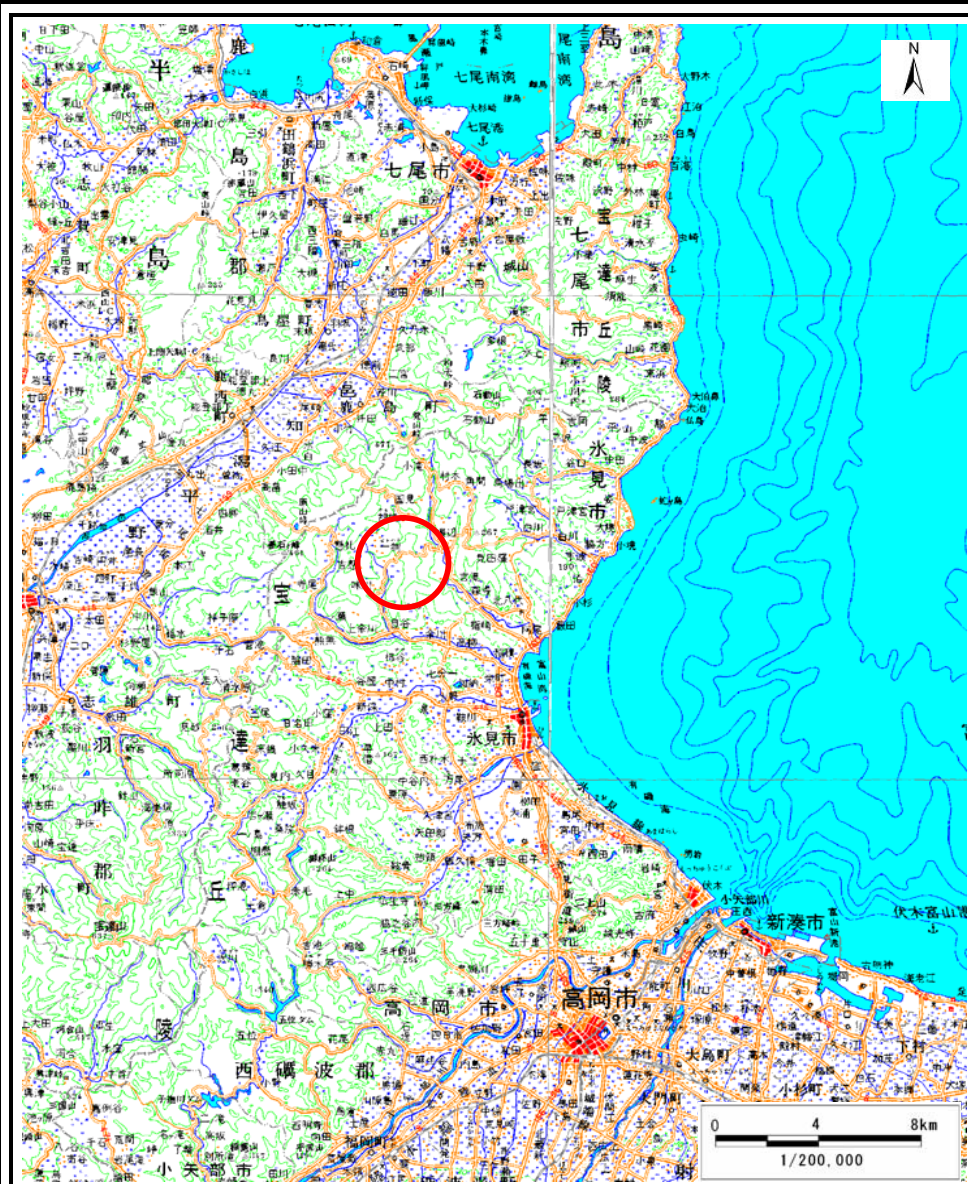


土砂災害警戒区域等の指定の公示に係る図書（その1）



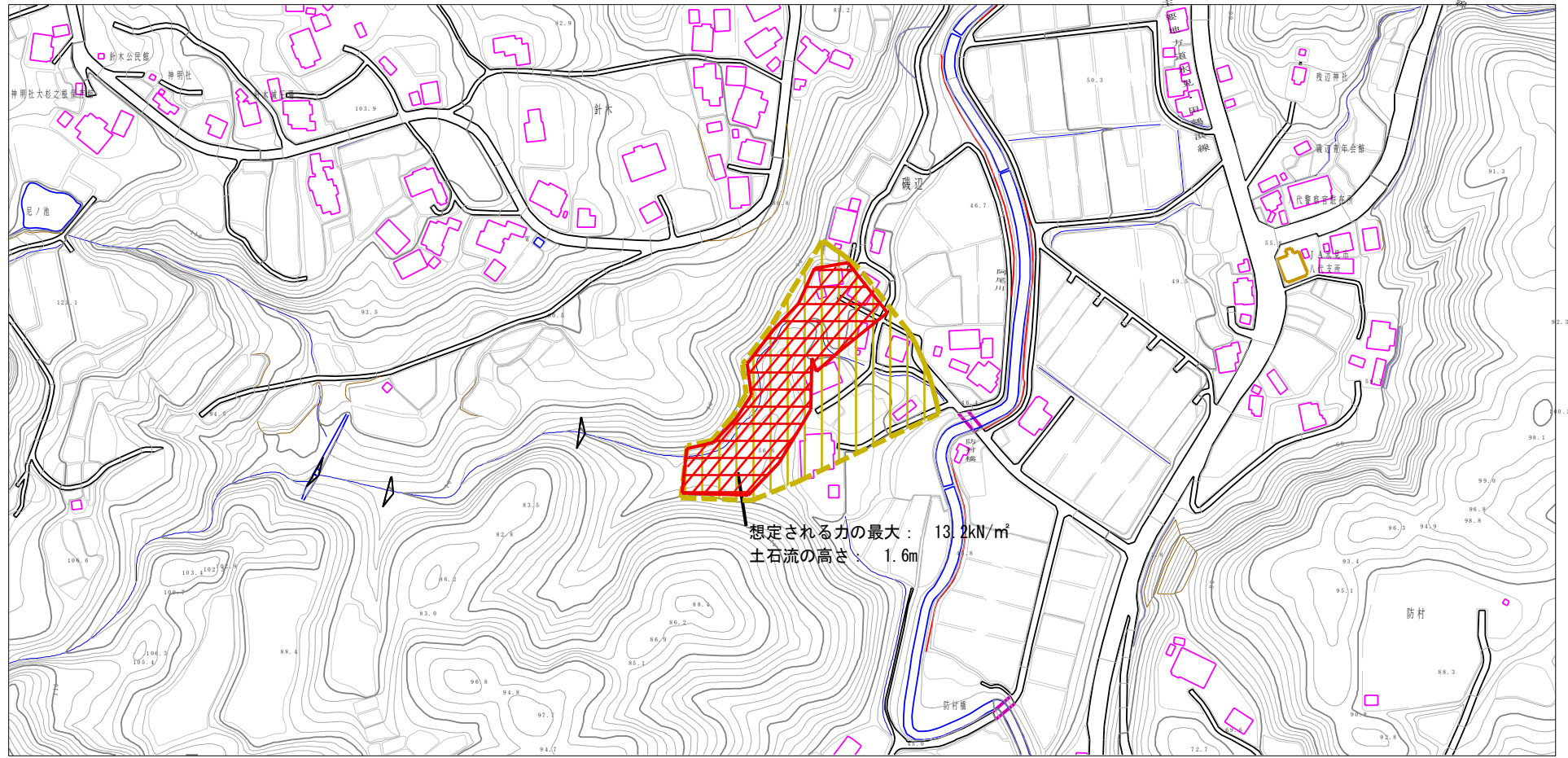
様式-1 (土)  
土砂災害警戒区域・土砂災害特別警戒区域 位置図

自然現象の種類	土石流
溪流番号	879
溪流名	谷内出川
所在地	富山県水見市針木地内

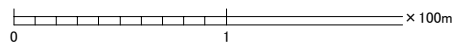
この地図は、国土地理院長の承認を得て、同院発行の数値地図200000(地図画像)及び数値地図25000(地図画像)を複製したものである。(承認番号 平18総複、第601号)

# 土砂災害警戒区域等の指定の公示に係る図書（その2）

主要地方道万尾・宇波線



想定される力の最大： 13.2kN/m<sup>2</sup>  
土石流の高さ： 1.6m



様式-2(土) 土砂災害警戒区域・土砂災害特別警戒区域図	土砂災害防止法施行令第二条の基準に該当する区域 (土砂災害警戒区域)		自然現象の種類 土石流	溪流番号	879	
	土砂災害防止法施行令第三条の基準に該当する区域 (土砂災害特別警戒区域)			告示番号	溪流名	谷内出川
	その他の区域		縮尺 1:2,500	告示年月日	所在地	富山県水見市 針木地内