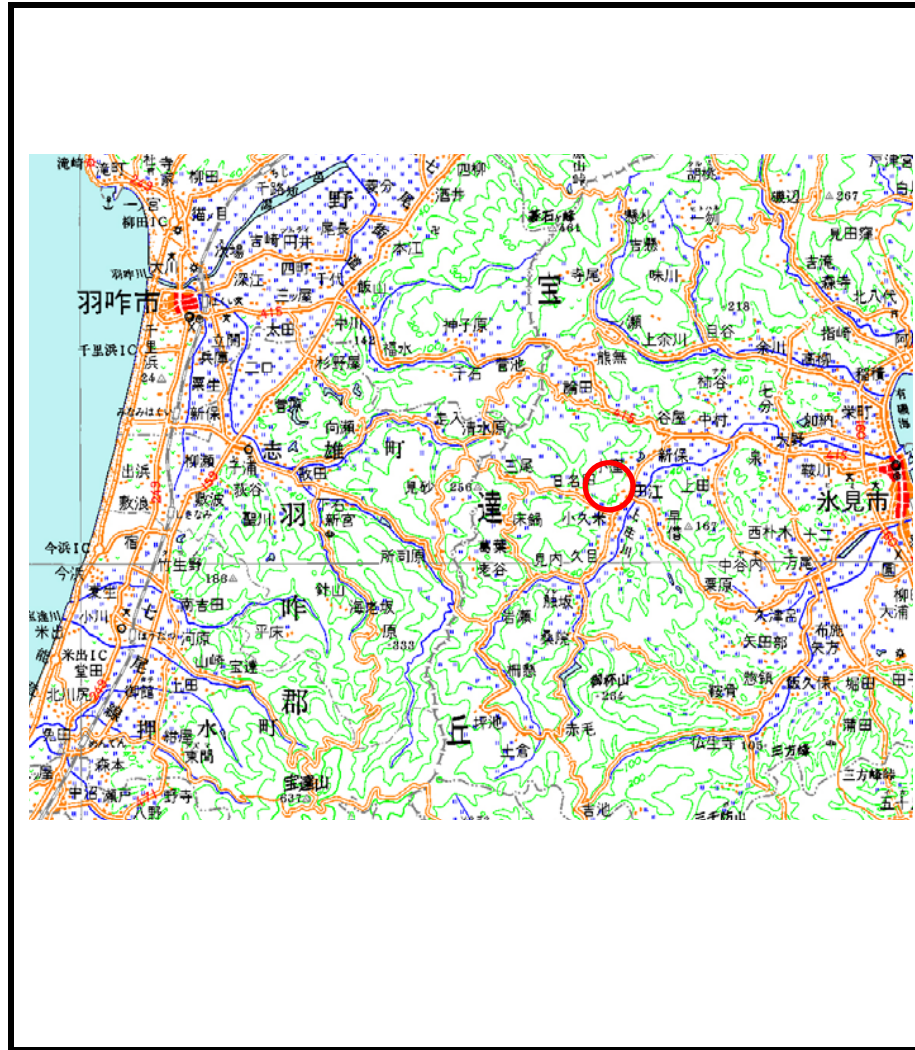
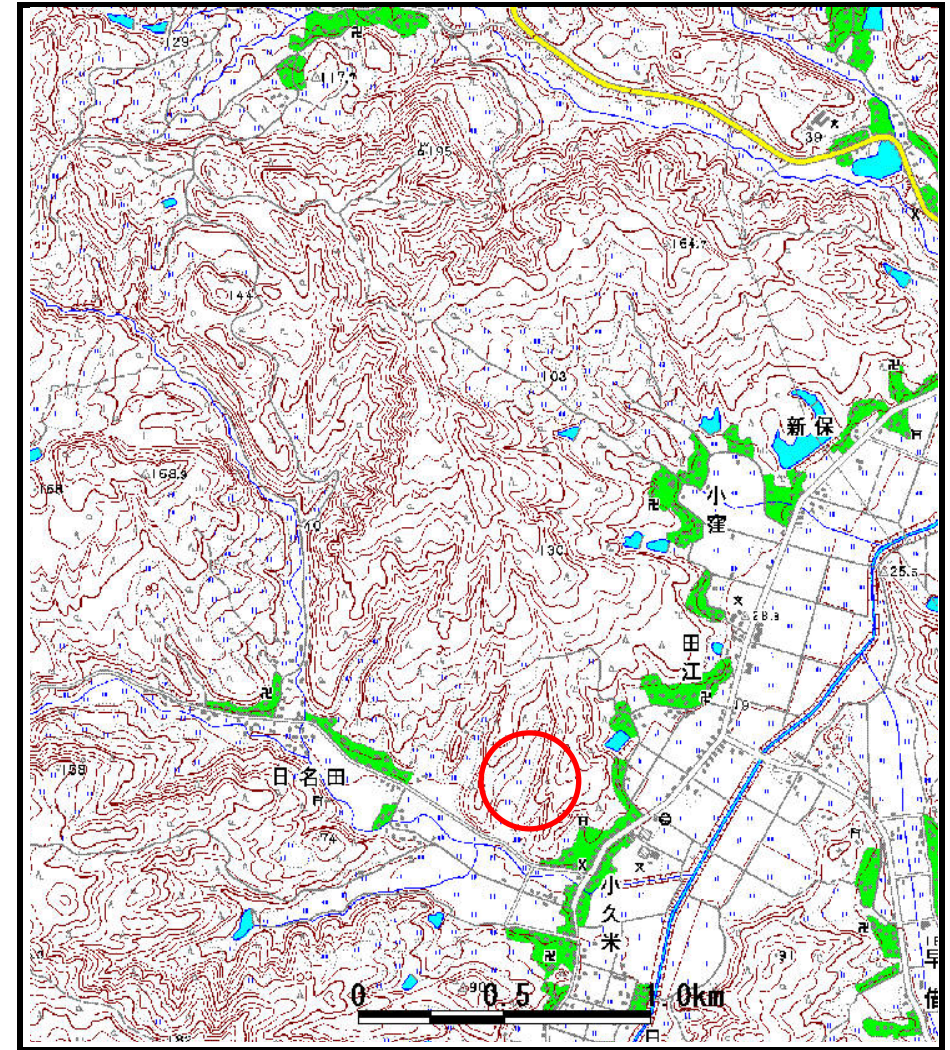


土砂災害警戒区域等の指定の公示に係る図書（その1）



(1/200,000)



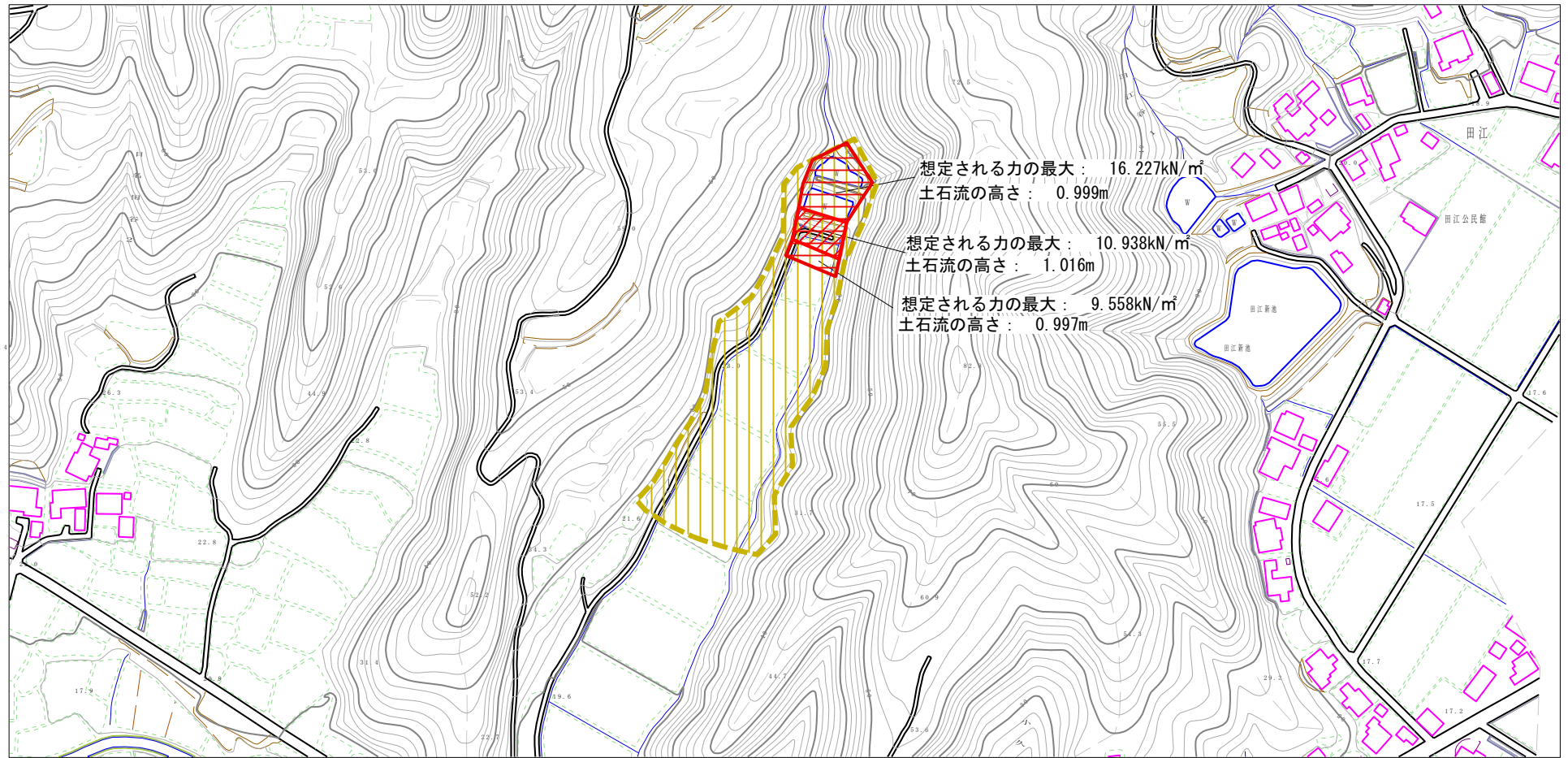
(1/25,000)

様式-1 (土)
土砂災害警戒区域・土砂災害特別警戒区域 位置図

自然現象の種類	土石流
溪流番号	J204
溪流名	日名田
所在地	氷見市日名田

「この地図は、国土地理院長の承認を得て、同院発行の20万分1地勢図2万5千分1地形図を複製したものである。（承認番号 平17北複 第152号）」

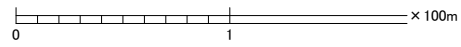
土砂災害警戒区域等の指定の公示に係る図書（その2）



想定される力の最大： 16.227kN/m²
土石流の高さ： 0.999m

想定される力の最大： 10.938kN/m²
土石流の高さ： 1.016m

想定される力の最大： 9.558kN/m²
土石流の高さ： 0.997m



様式-2(土) 土砂災害警戒区域・土砂災害特別警戒区域図	土砂災害防止法施行令第二条の基準に該当する区域		N 縮尺 1:2,500	自然現象の種類 土石流	溪流番号 J204
	土砂災害防止法施行令第三条の基準に該当する区域			告示番号	溪流名 日名田谷6
	土砂災害防止法施行令第三条の基準に該当する区域			告示年月日	所在地 水見市日名田
	その他の区域				