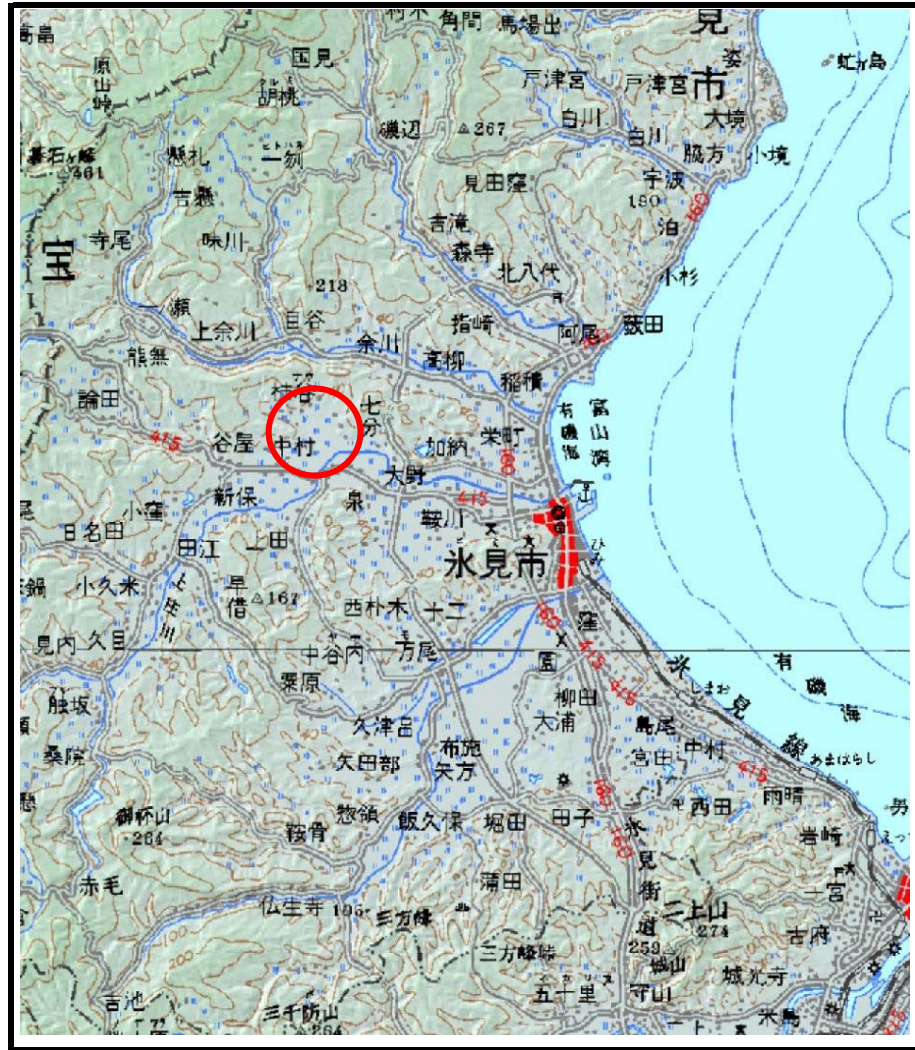
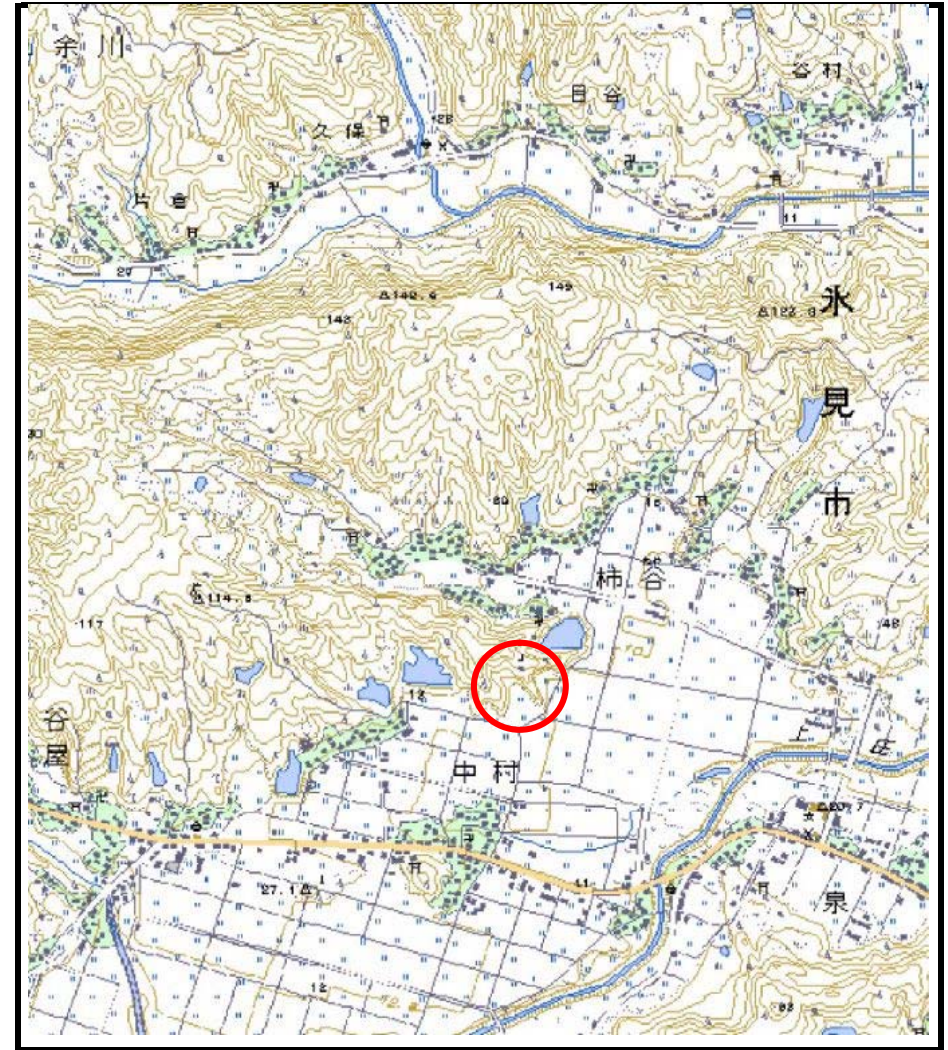


# 土砂災害警戒区域等の指定の公示に係る図書（その1）



(1/200,000)



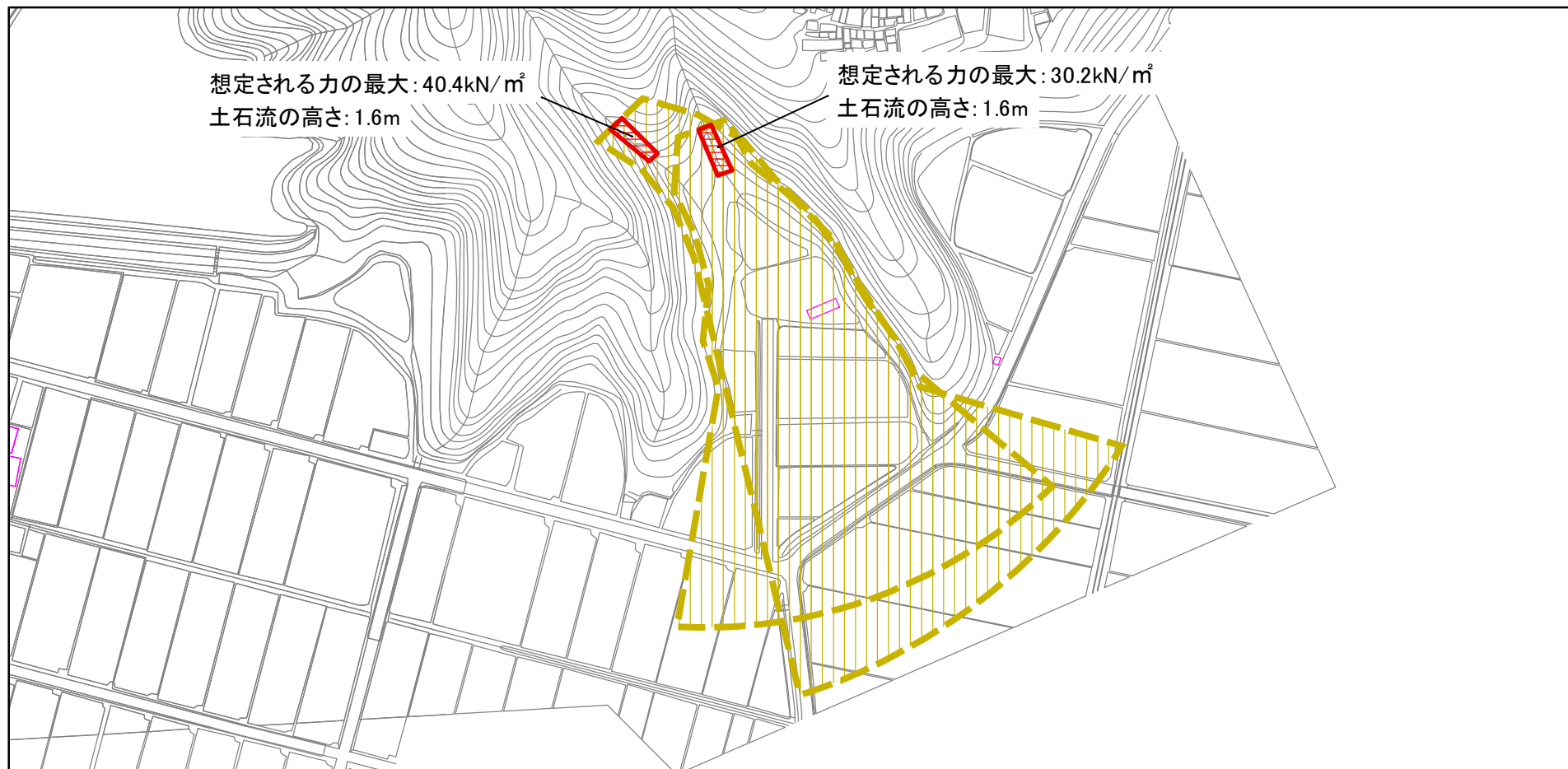
(1/25,000)

様式-1 (土)  
土砂災害警戒区域・土砂災害特別警戒区域 位置図

自然現象の種類	土石流
溪流番号	J208
溪流名	中村谷(3)
所在地	富山県氷見市中村、柿谷




この地図は、国土地理院長の承認を得て、同院発行の20万分の1・2万5千分の1の地形図を複製したものである。（承認番号 平19総複 第778号）

## 土砂災害警戒区域等の指定の公示に係る図書(その2)

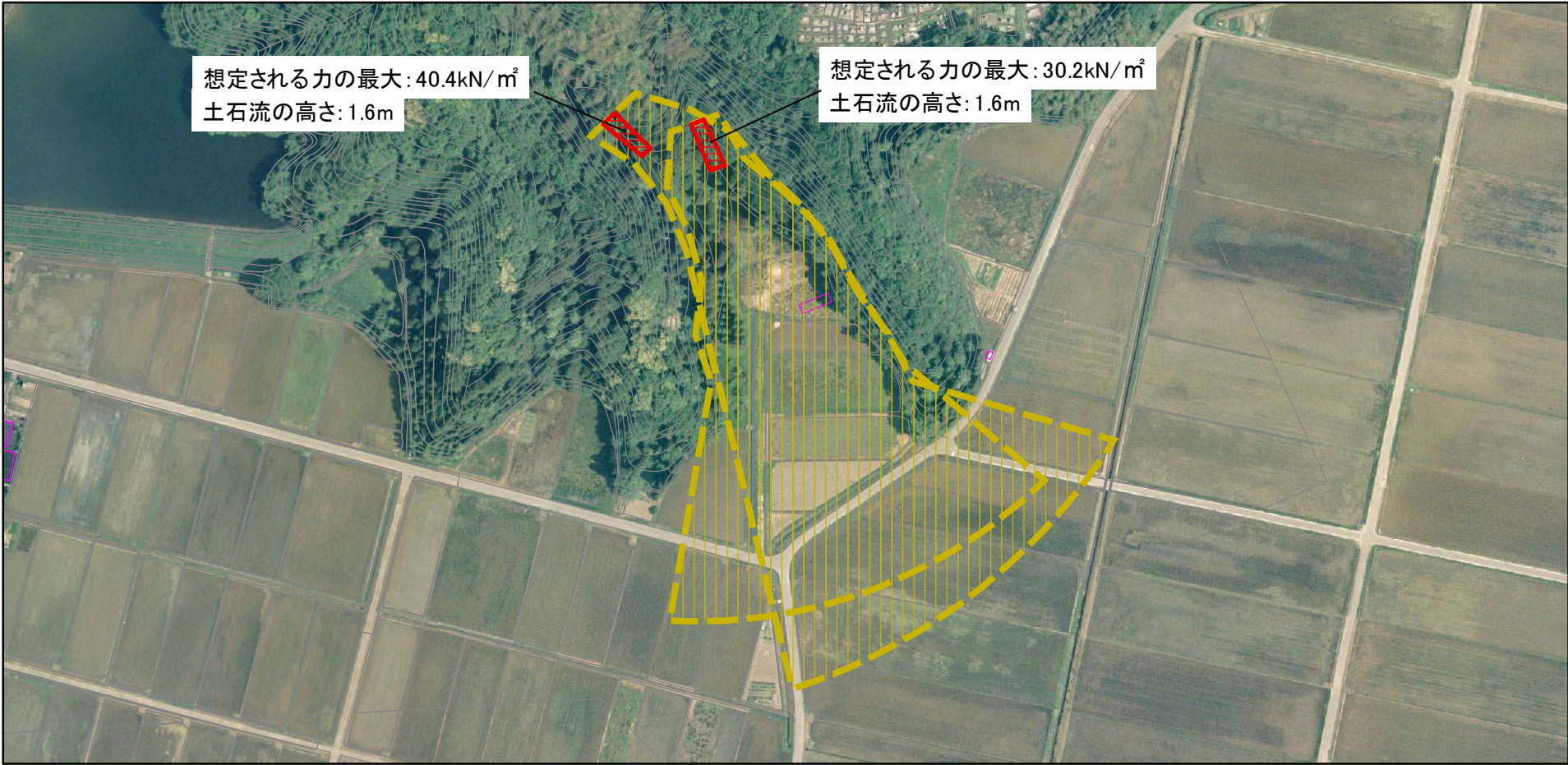


様式-2(土)

土砂災害警戒区域・土砂災害特別警戒区域  
区域図






土砂災害防止法施行令第二条の基準に該当する区域			N ↑ 縮尺 1:2,500	自然現象の種類	土石流	溪流番号	J208	
	土砂災害防止法施行令第三条の基準に該当する区域			告示番号		溪流名	中村谷(3)	
	その他の区域			告示年月日		所在地	富山県氷見市中村、柿谷	

### 参考資料(その3)



0 1 ×100m

参考資料

土砂災害防止法施行令第二条の基準に該当する区域		N 縮尺 1:2,500	自然現象の種類	土石流	溪流番号	J208
			告示番号		溪流名	中村谷(3)
			告示年月日		所在地	富山県氷見市中村、柿谷
土砂災害防止法施行令第三条の基準に該当する区域						
						
その他の区域	