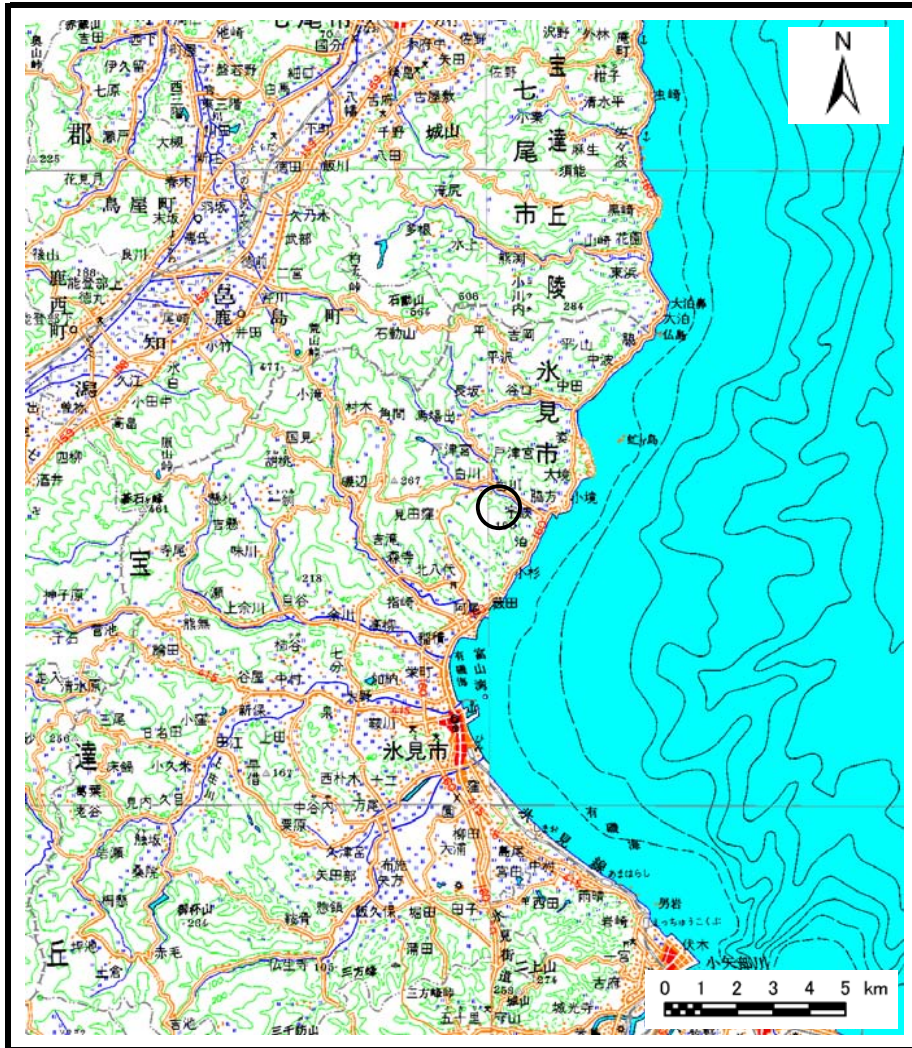
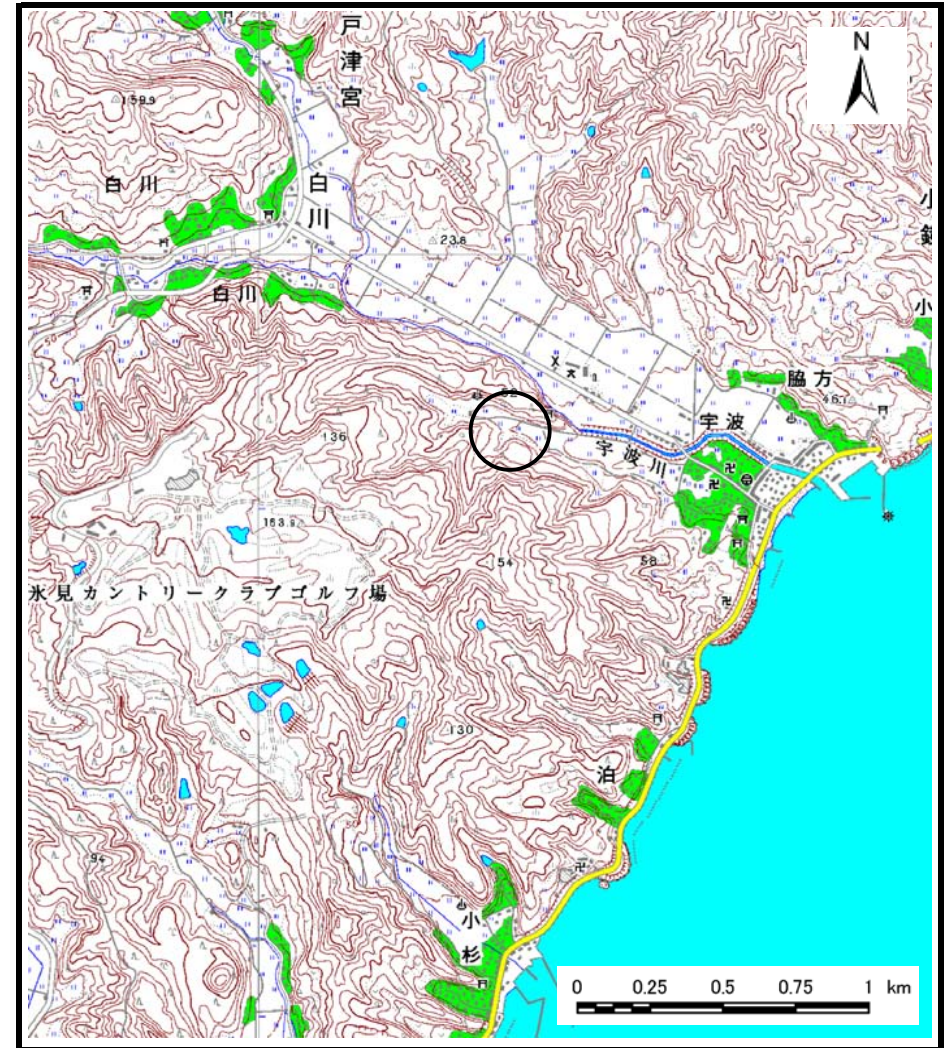


土砂災害警戒区域等の指定の公示に係る図書（その1）



(1/200,000)

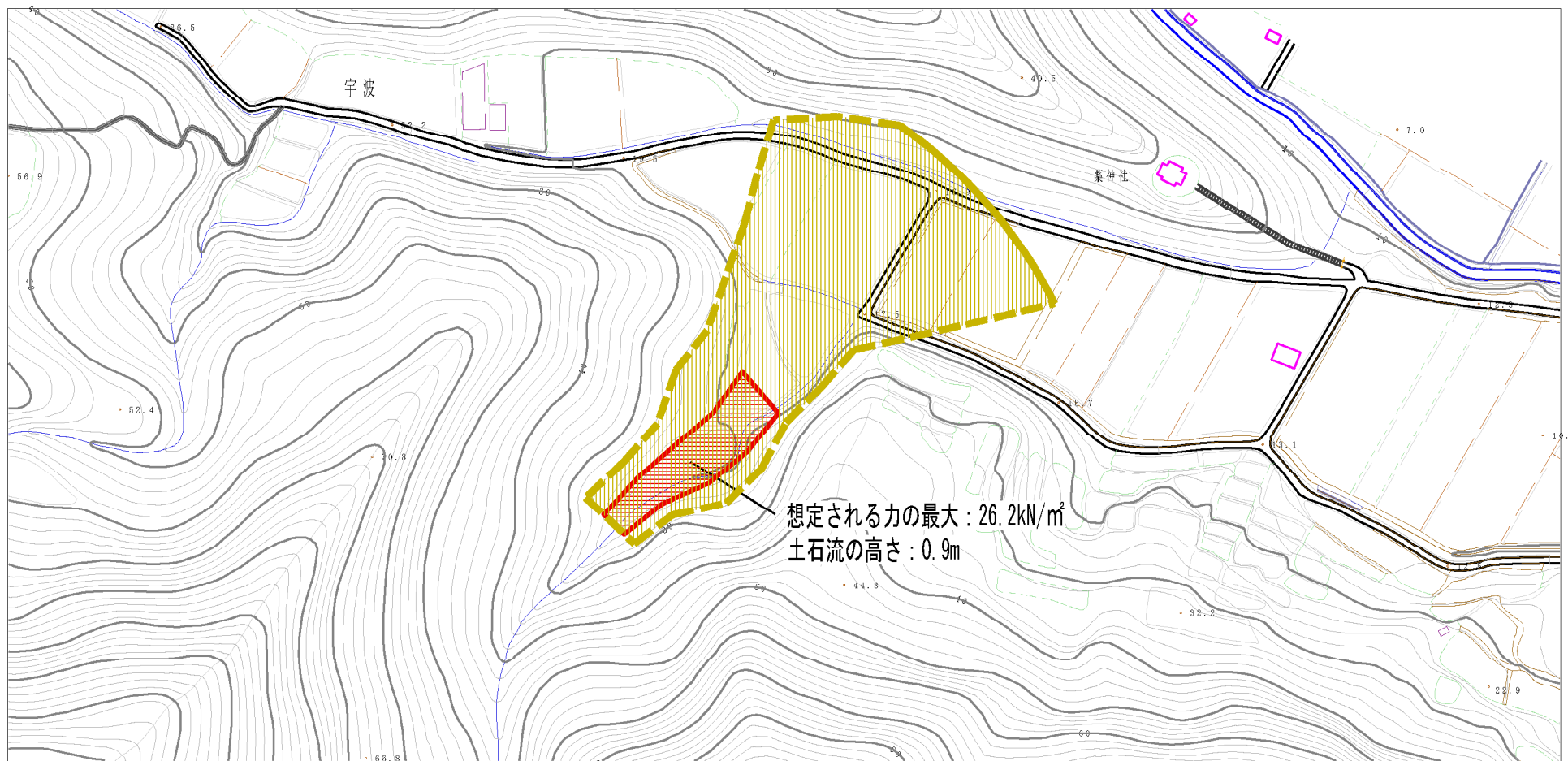


(1/25,000)

様式-1 (土)
土砂災害警戒区域・土砂災害特別警戒区域 位置図

自然現象の種類	土石流
溪流番号	J230
溪流名	宇波谷3
所在地	氷見市大字宇波

土砂災害警戒区域等の指定の公示に係る図書（その2）



想定される力の最大：26.2kN/m²
土石流の高さ：0.9m



様式-2(土)

土砂災害警戒区域・土砂災害特別警戒区域
区域図

土砂災害防止法施行令第二条の基準に該当する区域

土砂災害防止
法施行令第三
条の基準に該
当する区域

土石流の高さが1mを超える場合、土石等の
移動による力が90kN/m²を超える区域

土石流の高さが1mを超える場合、土石等の
移動による力が90kN/m²を超えない区域

その他の区域



縮尺
1:2,500

自然現象
の種類

告示番号

告示年月日

土石流

溪流番号

溪流名

所在地

J230

宇波谷3

氷見市大字宇波