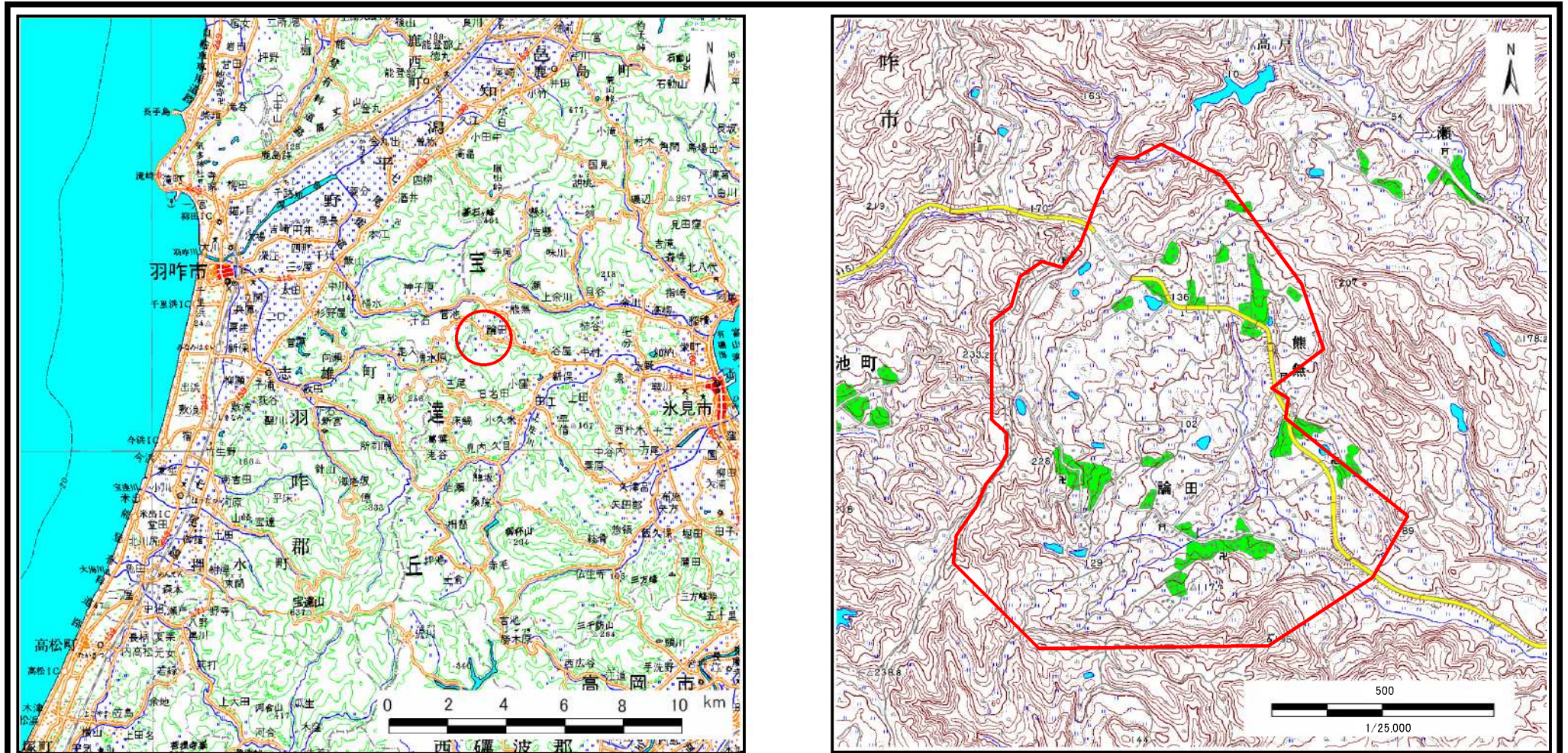


## 土砂災害警戒区域等の指定の公示に係る図書（その1）



(1/200,000)

(1/25,000)

様式-1(地)

土砂災害警戒区域・土砂災害特別警戒区域 位置図

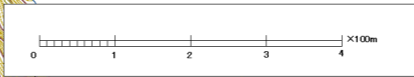
自然現象の種類	地滑り
箇所番号	1146
箇所名	論田地区
地滑り区域名	1146A～X
所在地	富山県氷見市論田

この地図は、国土地理院長の承認を得て、同院発行の数値地図200000(地図画像)及び数値地図25000(地図画像)を複製したものである。(承認番号 平18総複、第602号)

土砂災害警戒区域等の指定の公示に係る図書(その2)



凡 例	
	地滑りブロック(明確)
	地滑りブロック(不明瞭)
	滑り方向



様式-2(地)

土砂災害警戒区域・土砂災害特別警戒区域 区域図

土砂災害防止法施行令第二条の基準に該当する区域  
(土砂災害警戒区域)



N

土砂災害防止法施行令第三条の基準に該当する区域  
(土砂災害特別警戒区域)



縮尺  
1:2,500

自然現象の種類	地滑り	箇所番号	1146	箇所名	論田地区
告示番号		地滑り区域名		1146A-X	
告示年月日		所在地		富山県水見市論田	