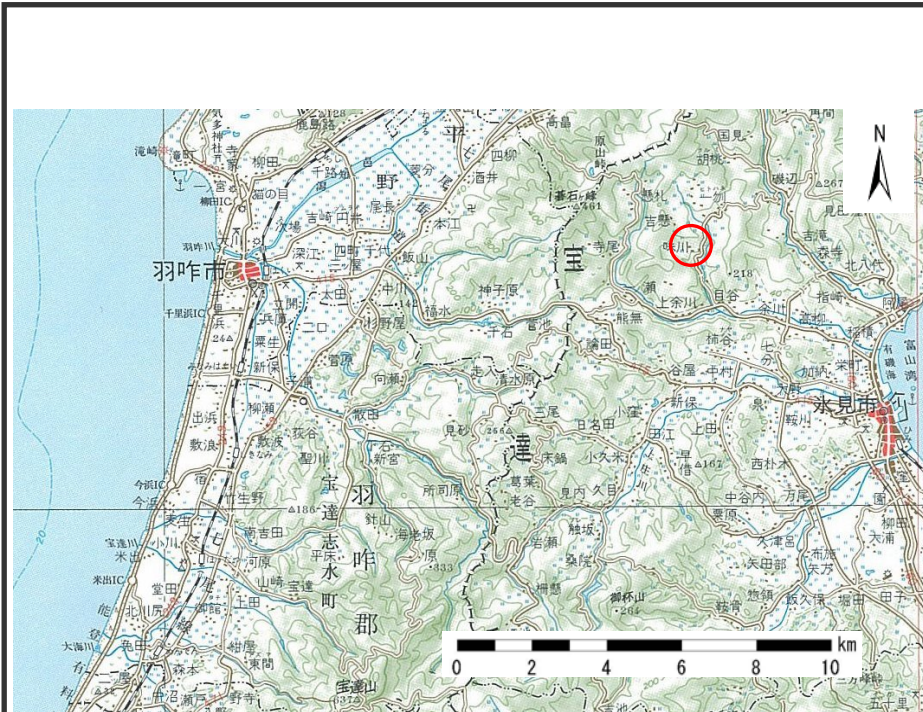
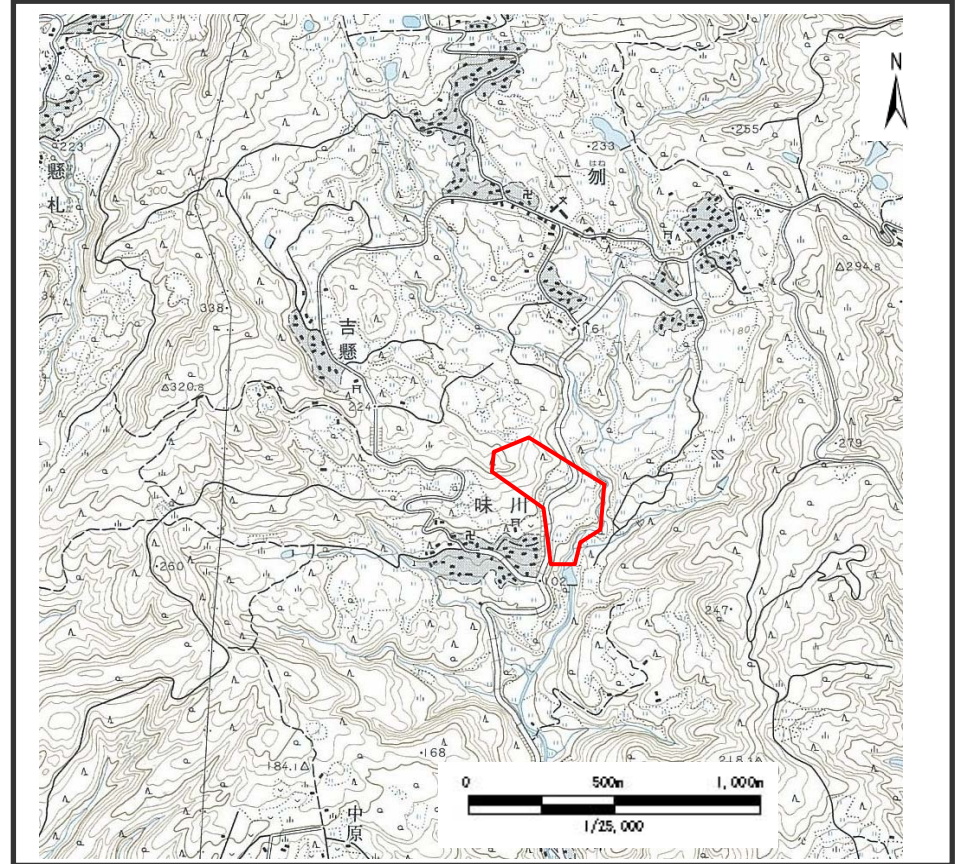


# 土砂災害警戒区域等の指定の公示に係る図書（その1）



(1/200,000)



(1/25,000)

様式－1（地）

土砂災害警戒区域 位置図

自然現象の種類

地滑り

箇所番号

1150

箇所名

上味川

地滑り区域名

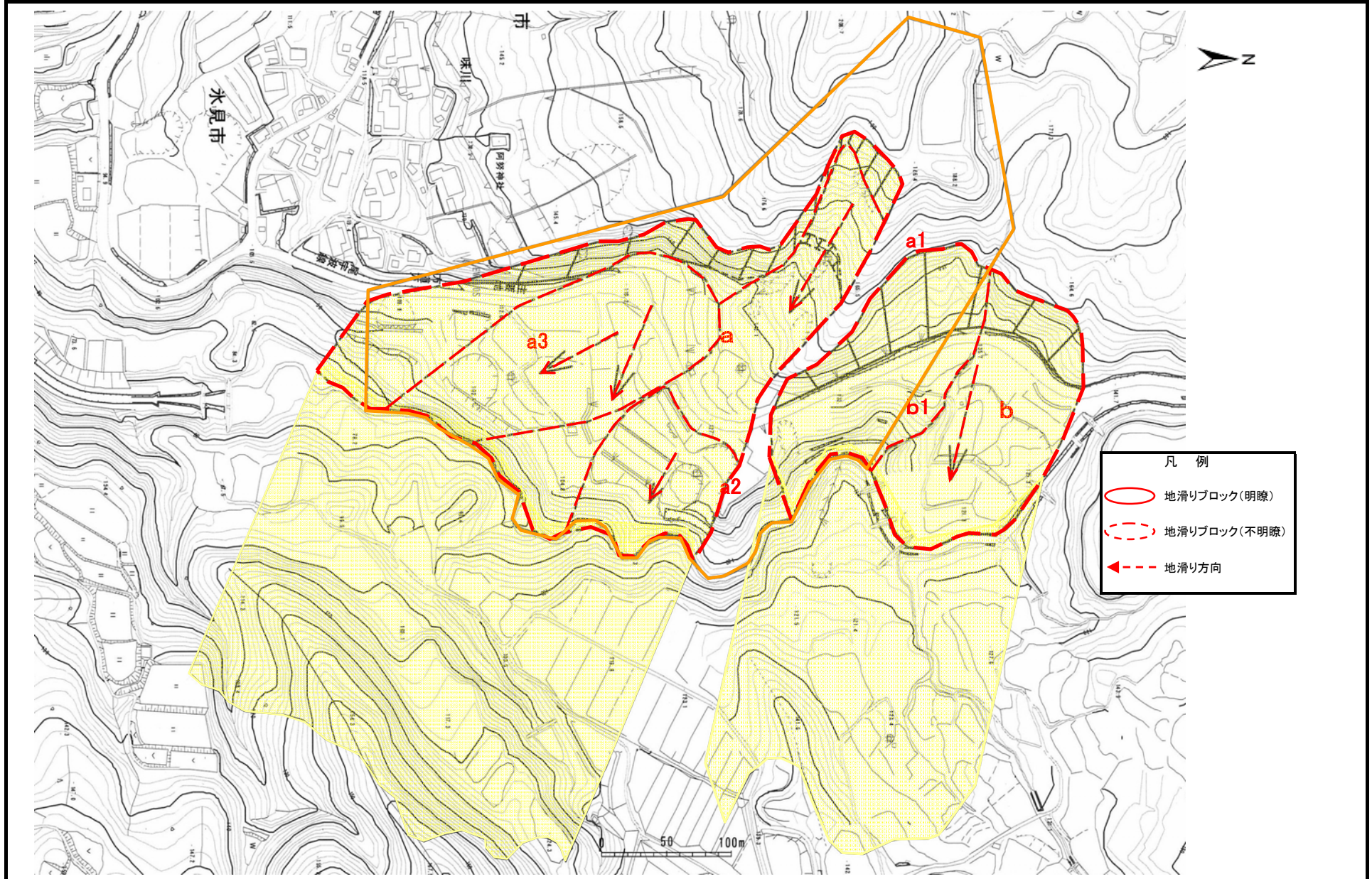
1150a～b

所在地

富山県氷見市味川内

この地図は、国土地理院の承認を得て、同院発行の20万分の1・2万5千分の1の地形図を複製したものである。(承認番号 平〇中複 第〇〇号・認証番号 平〇中複 第〇〇号)

### 土砂災害警戒区域等の指定の公示に係る図書（その2）



様式-2(地) 土砂災害警戒区域区域図	土砂災害防止法施行令第二条 の基準に該当する区域		縮尺 1:2,500	自然現象の種類 地滑り	箇所番号 1150	箇所名 上味川
	土砂災害防止法施行令第三条 の基準に該当する区域			告示番号	地滑り区域名 1150a~b	所在地 富山県水見市味川内
	土砂災害防止法施行令第三条 の基準に該当する区域			公示年月日	所在地 富山県水見市味川内	所在地 富山県水見市味川内