

土砂災害警戒区域等の指定の公示に係る図書（その1）



(1/200,000)



(1/25,000)

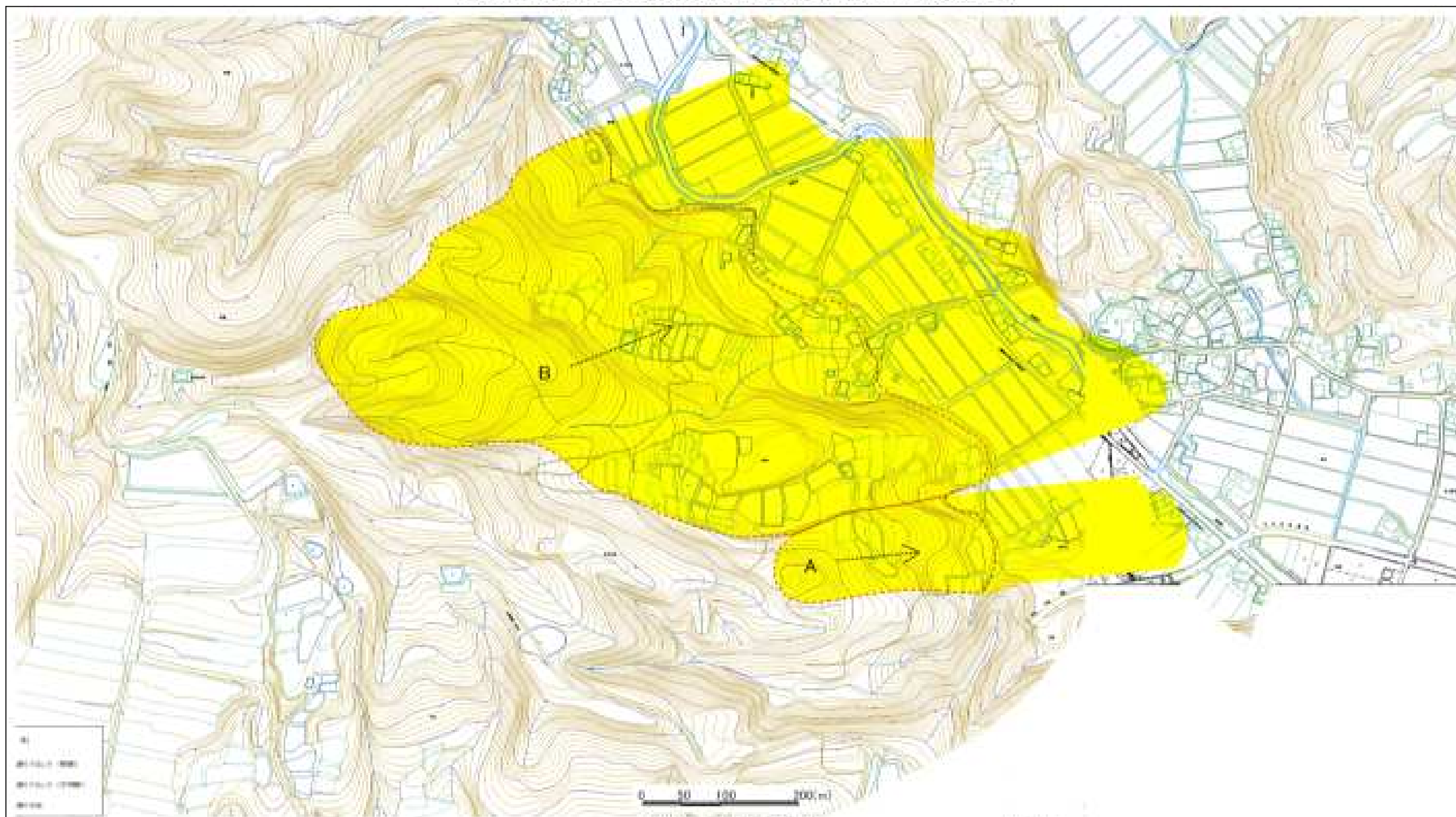
様式-1(地)

土砂災害警戒区域・土砂災害特別警戒区域 位置図

自然現象の種類	地滑り
図所番号	1155
図所名	吉滝(1)
地滑り区域名	1155A～B
所在地	富山県永翠市吉滝

この地図は、国土情報局の承認を得て、国土地理院の地形図(25,000)地形図番号及び数値地形図(25,000)地形図番号を基に作成したものである。(承認番号：平18保衛、第002号)

土砂災害警戒区域等の指定の公示に係る図書（その2）



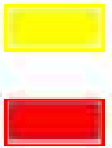
地  
 図  
 縮尺  
 1:2,500  
 縮尺  
 1:2,500  
 縮尺  
 1:2,500

0 50 100 200 m

様式-2(地)

土砂災害警戒区域等指定区域図

土砂災害防止法施行令第2条の  
 基準に該当する区域  
 (土砂災害警戒区域)  
 土砂災害防止法施行令第2条の  
 基準に該当する区域  
 (土砂災害特別警戒区域)



N  
 縮尺  
 1:2,500

自然現象 の種類	地号等	図形番号	日附	図解名	吉滝(1)
告示番号		地号等区域名		1:250A-0	
告示年月日		所在地		富山県水尾町吉滝	