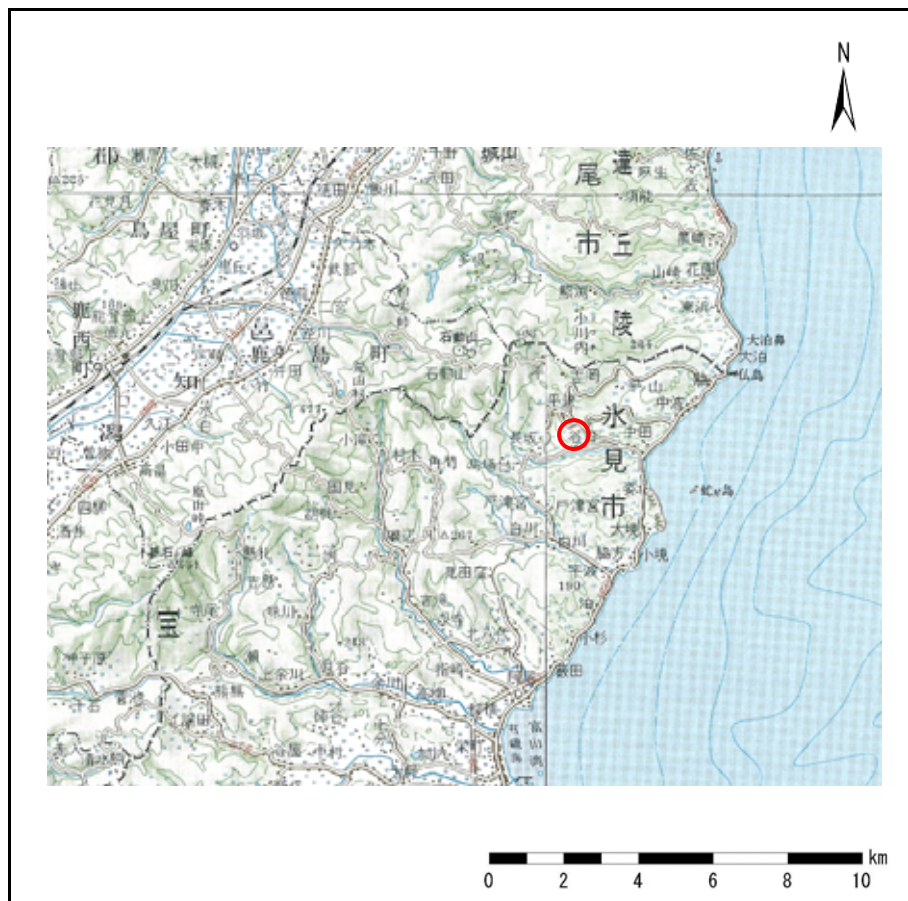
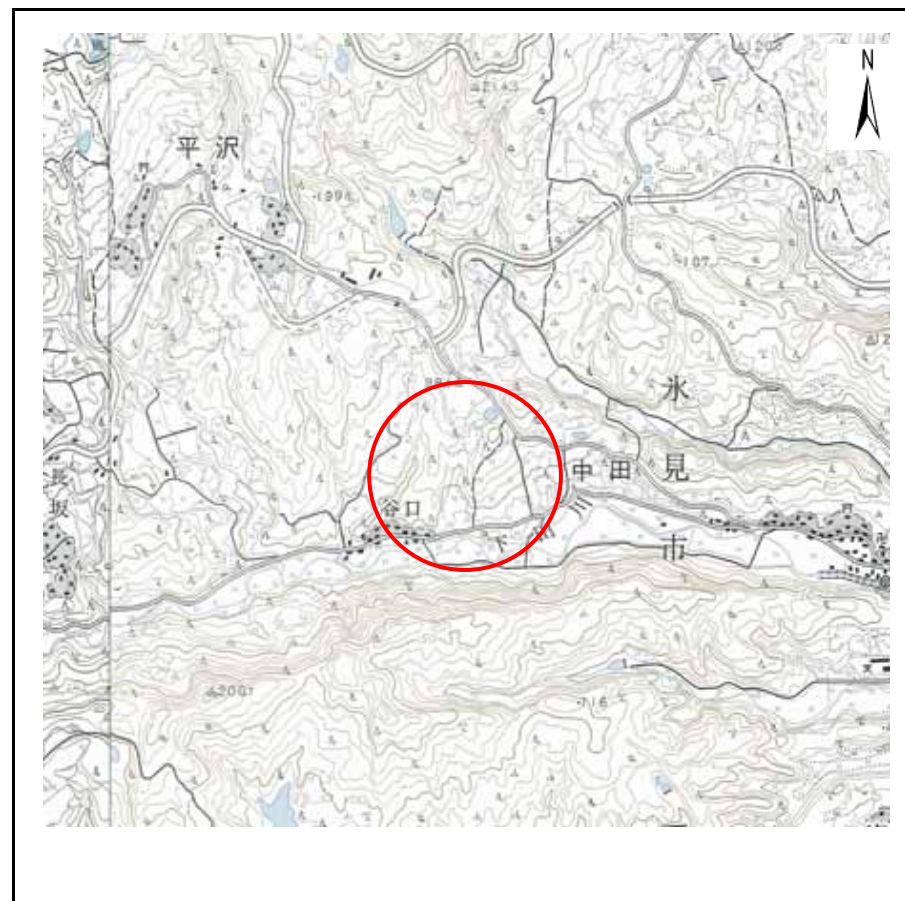


土砂災害警戒区域等の指定の公示に係る図書 (その1)



(1/200,000)



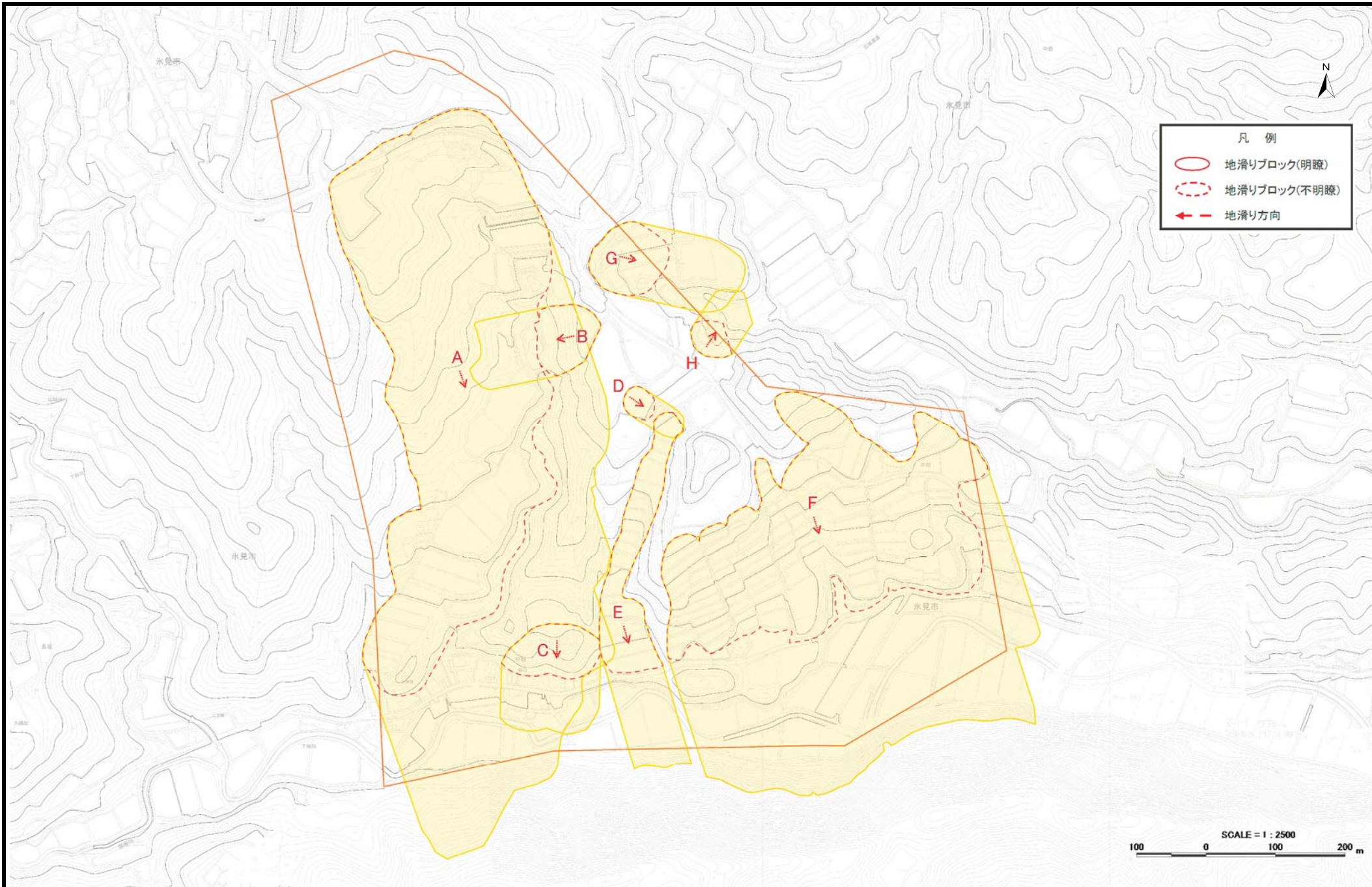
(1/25,000)

様式 - 1 (地)

土砂災害警戒区域・土砂災害特別警戒区域 位置図

| | |
|---------|-----------|
| 自然現象の種類 | 地滑り |
| 箇所番号 | 1165 |
| 箇所名 | 谷口 |
| 地滑り区域名 | 1165A ~ F |
| 所在地 | 富山県氷見市中田 |

土砂災害警戒区域等の指定の公示に係る図書(その2)



| | | | | | | | | | | |
|------------------------------------|---------------|--|--|--|-------|------|--------|----------|----|--|
| 様式-2(地) 土砂災害警戒区域・土砂災害特別警戒区域 区域図 | 土砂災害防止法施行命令第二 |  |  縮尺 1:2,500 | 自然現象の種類 | 地滑り | 箇所番号 | 1165 | 箇所名 | 谷口 | |
| | 土砂災害防止法施行命令第三 | | |  | 告示番号 | | 地滑り区域名 | 1165A~F | | |
| | 条の基準に該当する区域 | | | | 告示年月日 | | 所在地 | 富山県水見市中田 | | |