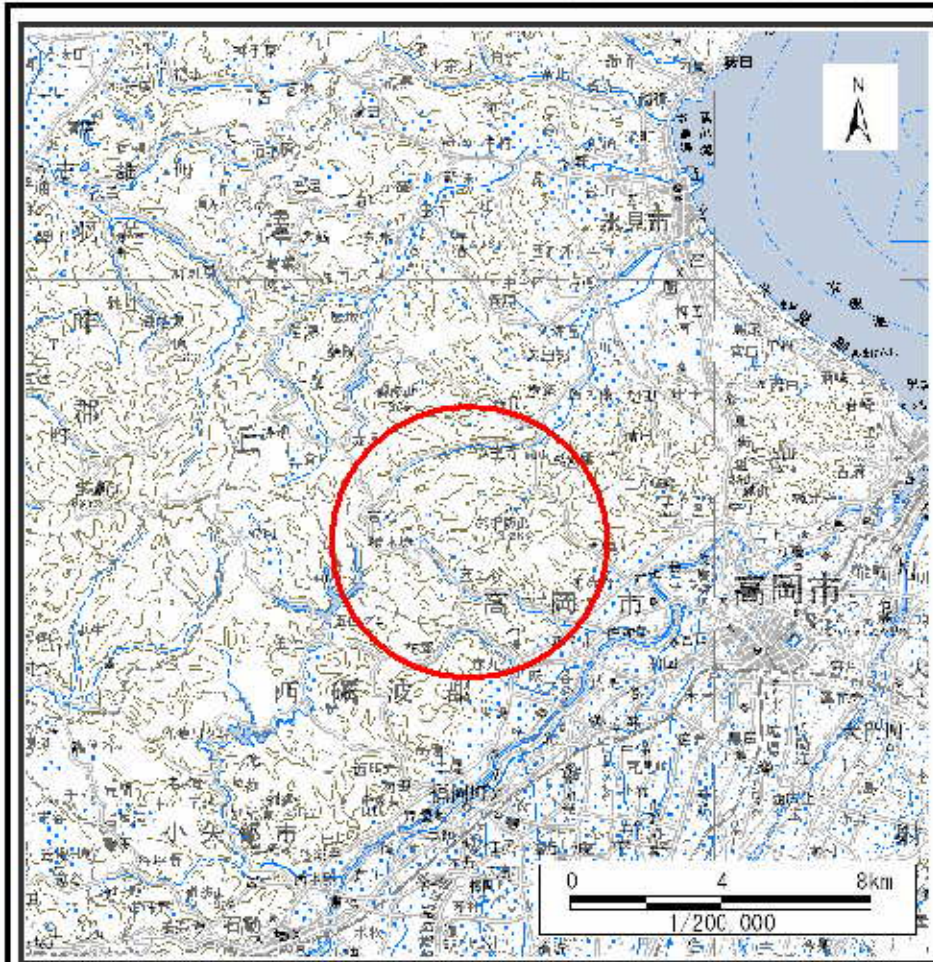
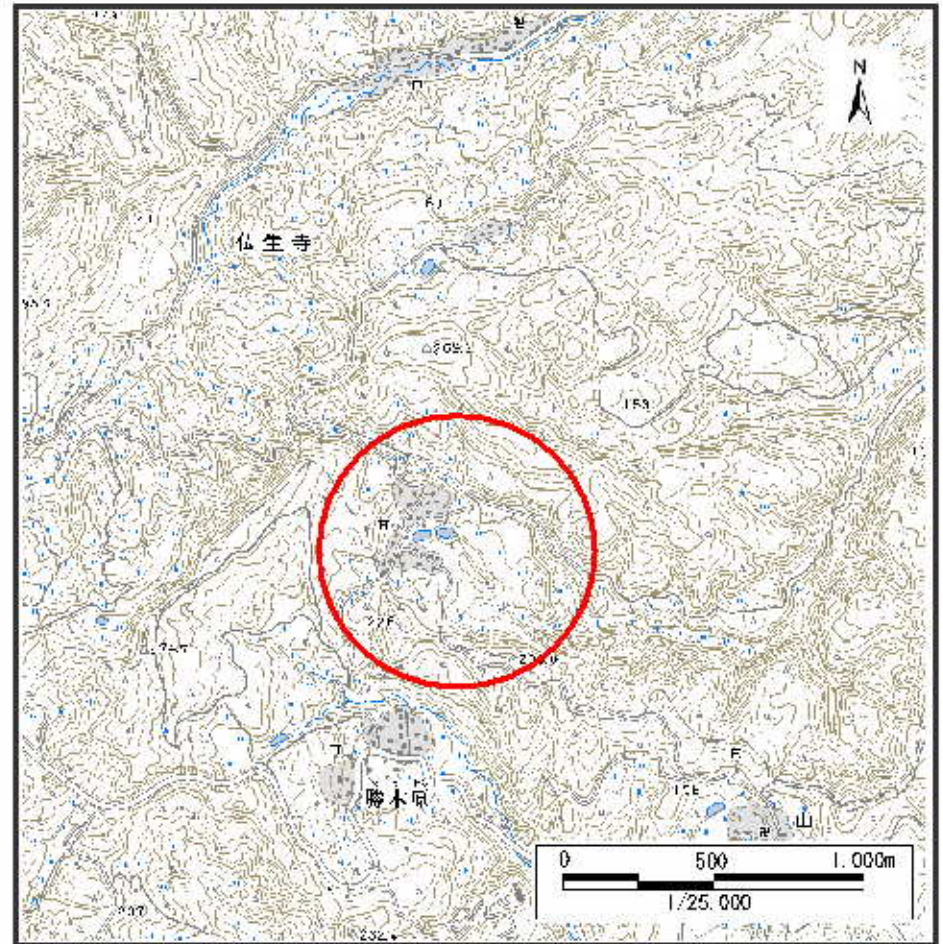


土砂災害警戒区域等の指定の公示に係る図書（その1）



位置図(S=1:200,000)



位置図(S=1:25,000)

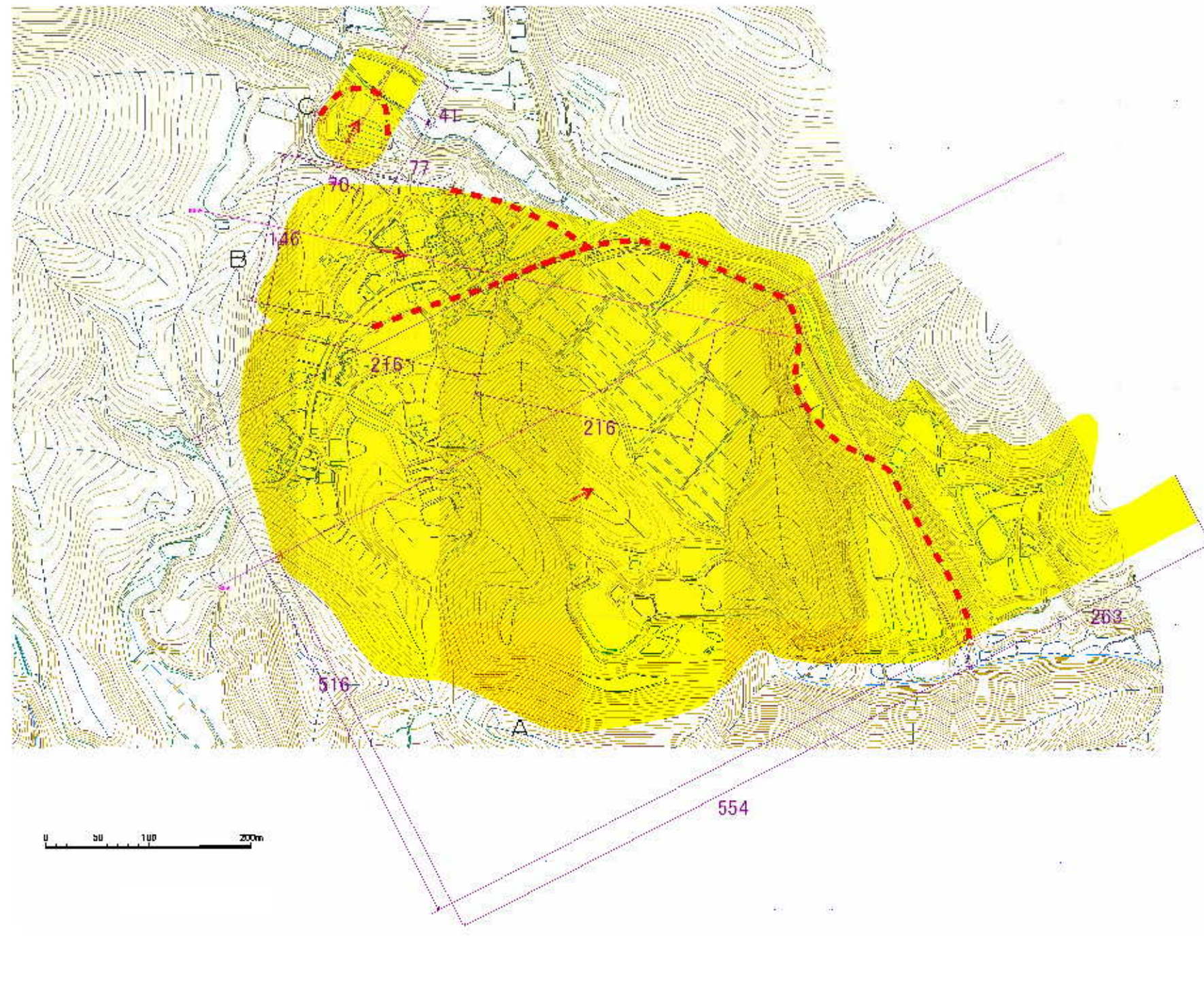
様式-1(地)

土砂災害警戒区域 位置図

自然現象の種類	地滑り
箇所番号	1190
箇所名	細越
地滑り区域名	1190A~C
所在地	富山県氷見市細越、仏生寺

この地図は、国土地理院長の承認を得て、同院発行の数値地図20000(地図画像)及び数値地図25000(地図画像)を複製したものである。(承認番号 平20業複、第729号)

土砂災害警戒区域等の指定の公示に係る図書（その2）



様式-2(地)

土砂災害警戒区域区域図

土砂災害防止法施行令第二条の基準に該当する区域
(土砂災害警戒区域)



自然現象の種類

地滑り

箇所番号

1190

箇所名

細越

告示番号

地滑り区域名

1190A~C

告示年月日

所在地

富山県氷見市細越、仏生寺

土砂災害防止法施行令第三条の基準に該当する区域
(土砂災害特別警戒区域)



縮尺
1:2,500