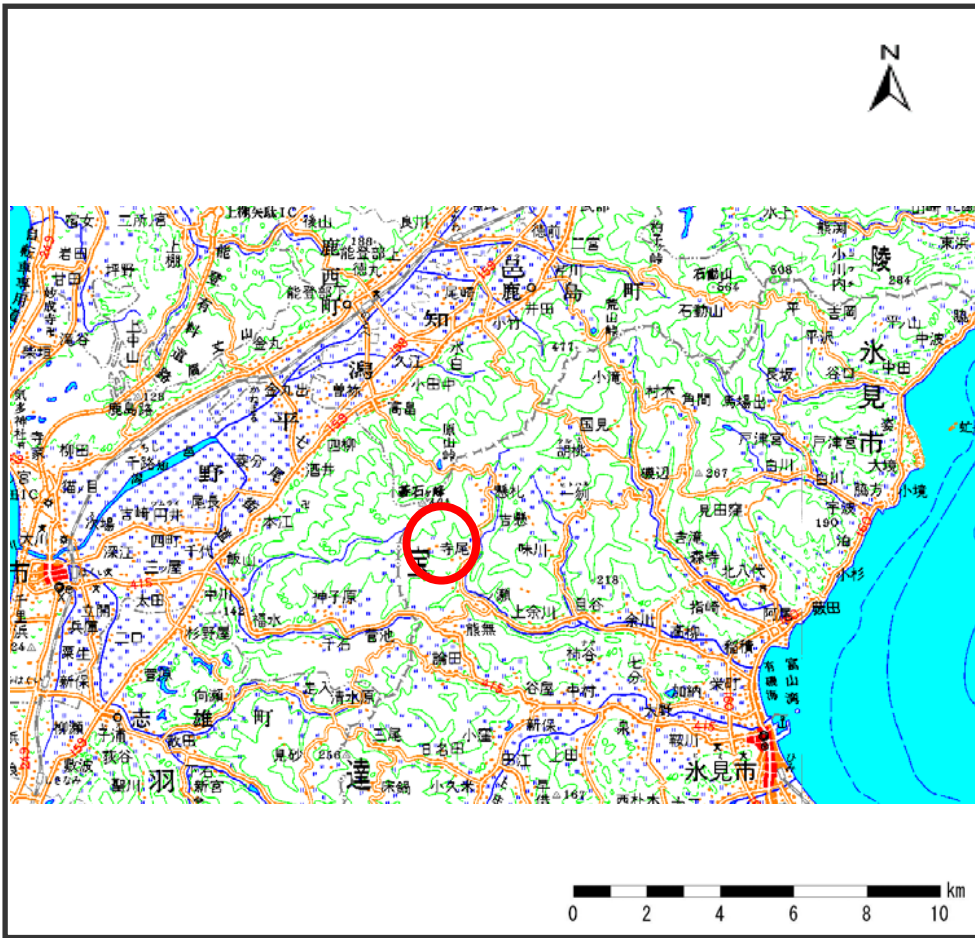
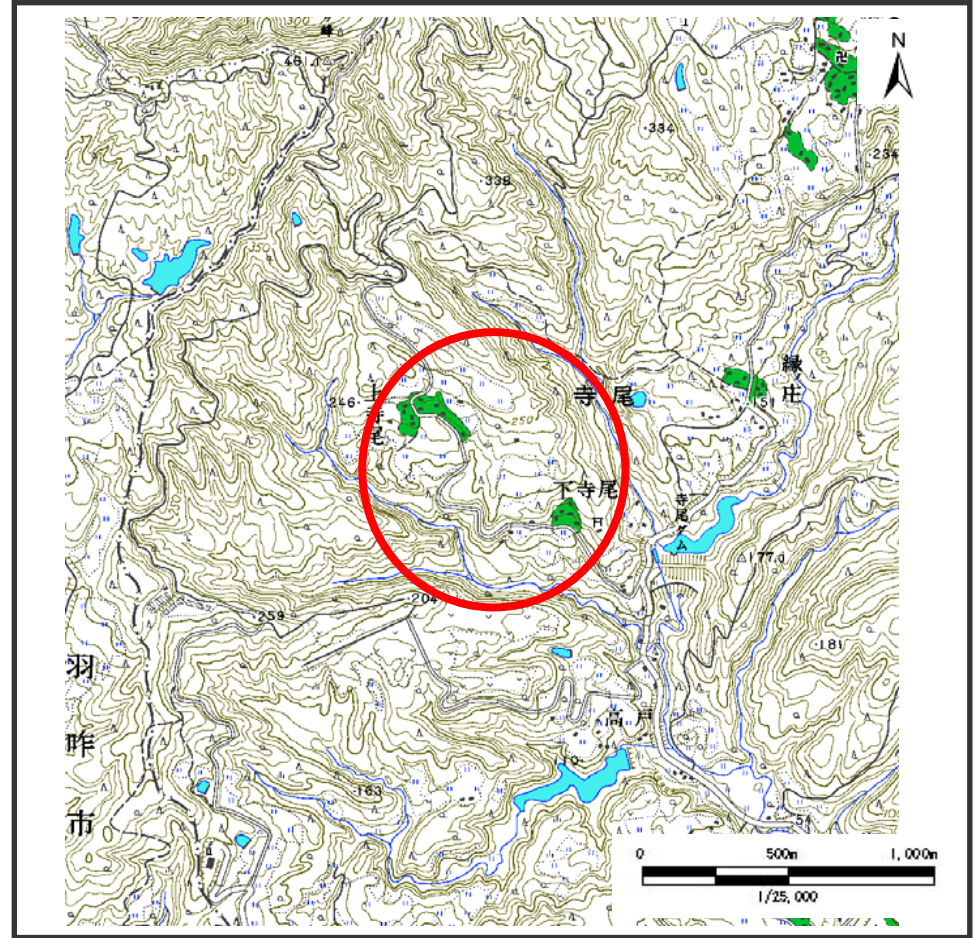


# 土砂災害警戒区域等の指定の公示に係る図書（その1）



(1/200,000)



1/25,000

様式－1（地）

土砂災害警戒区域・土砂災害特別警戒区域 位置図

自然現象の種類

地滑り

箇所番号

1194

箇所名

寺尾

地滑り区域名

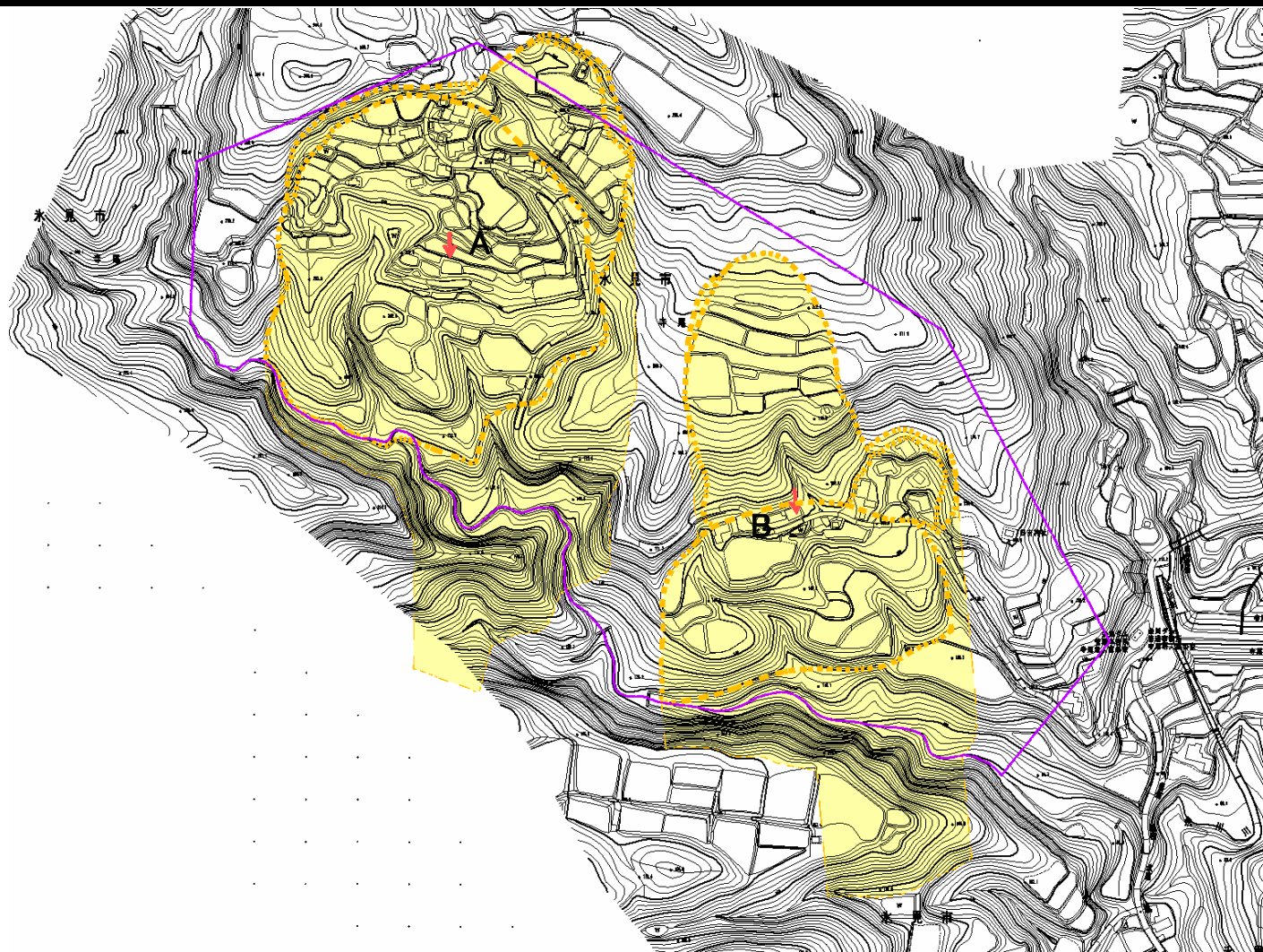
1194A、1194B

所在地

富山県氷見市寺尾

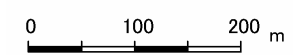
この地図は、国土地理院長の承認を得て、同院発行の数値地図200000(地図画像)及び数値地図25000(地図画像)複製したものである。(承認番号 平18総複 第602号)

# 土砂災害警戒区域等の指定の公示に係る図書（その2）



地滑りブロック(明瞭)  
 地滑りブロック(不明瞭)  
 地滑り方向

1:7,000



様式 - 2 (地)  土砂災害警戒区域・土砂災害特別警戒区域 区域図	土砂災害防止法施行 令第二条の基準に該 当する区域		N 	自然現象 の種類	地滑り	箇所番号	1194	箇所名	寺尾
	土砂災害防止法施行 令第三条の基準に該 当する区域			縮尺 1:7,000	公示番号		地滑り区域名	1194A、1194B	
					公示年月日		所在地	富山県氷見市寺尾	