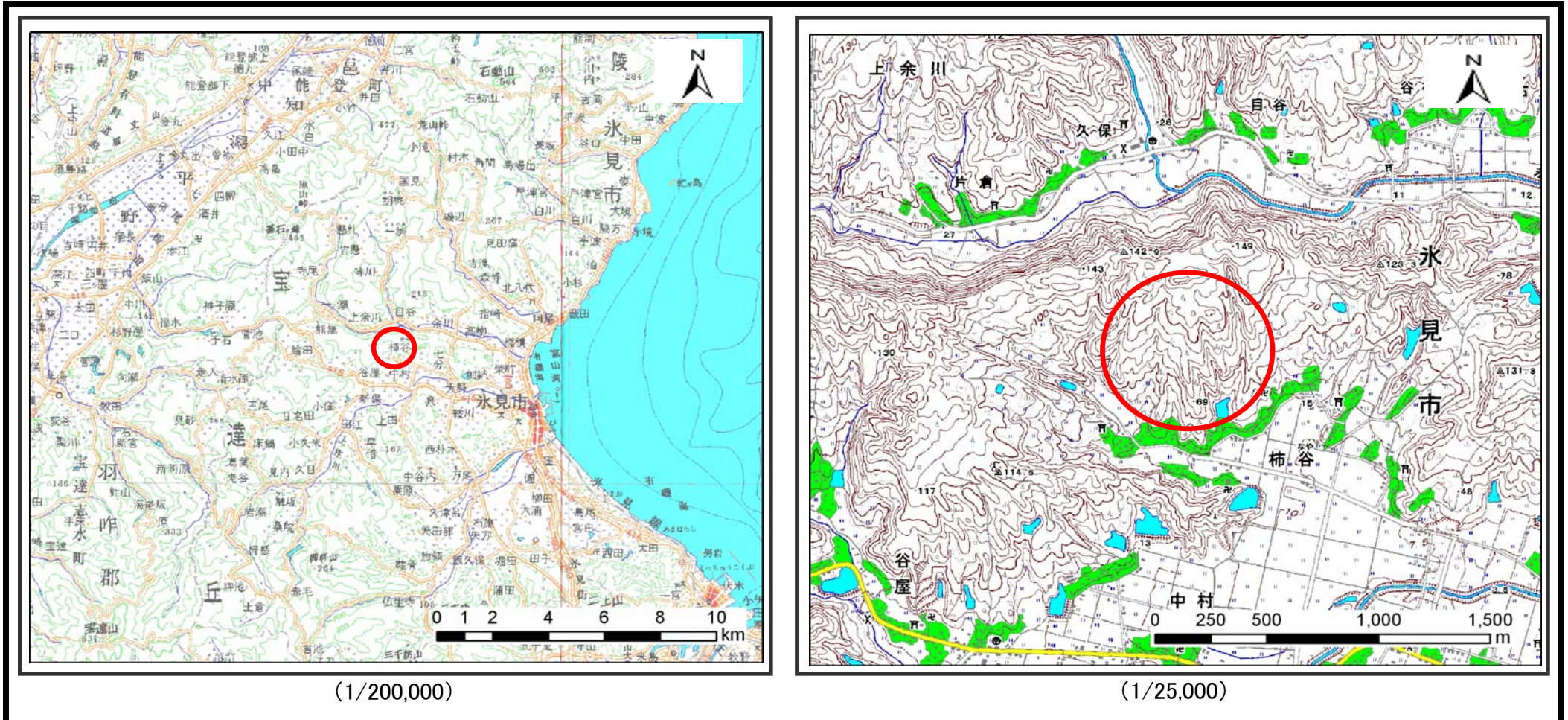


# 土砂災害警戒区域等の指定の公示に係る図書（その1）



様式－1（地）  土砂災害警戒区域・土砂災害特別警戒区域 位置図	自然現象の種類	地滑り
	箇所番号	1207
	箇所名	柿谷石戸谷内
	地滑り区域名	1207A～B
	所在地	氷見市柿谷

この地図は、国土地理院長の承認を得て、同院発行の数値地図200000(地図画像)及び数値地図25000(地図画像)を複製したものである。(承認番号 平23情複、第481号)

土砂災害警戒区域等の指定の公示に係る図書（その2）



様式-2(地)	土砂災害警戒区域等指定の基準に該当する区域	色	1207	1207A-8	精谷石戸谷内
土砂災害警戒区域・土砂災害特別警戒区域区域図	土砂災害警戒区域等指定の基準に該当する区域	縮尺	1:2,500	所在地	永見市精谷
		図例	地滑り	地滑り区域名	
		告示番号		告示年月日	